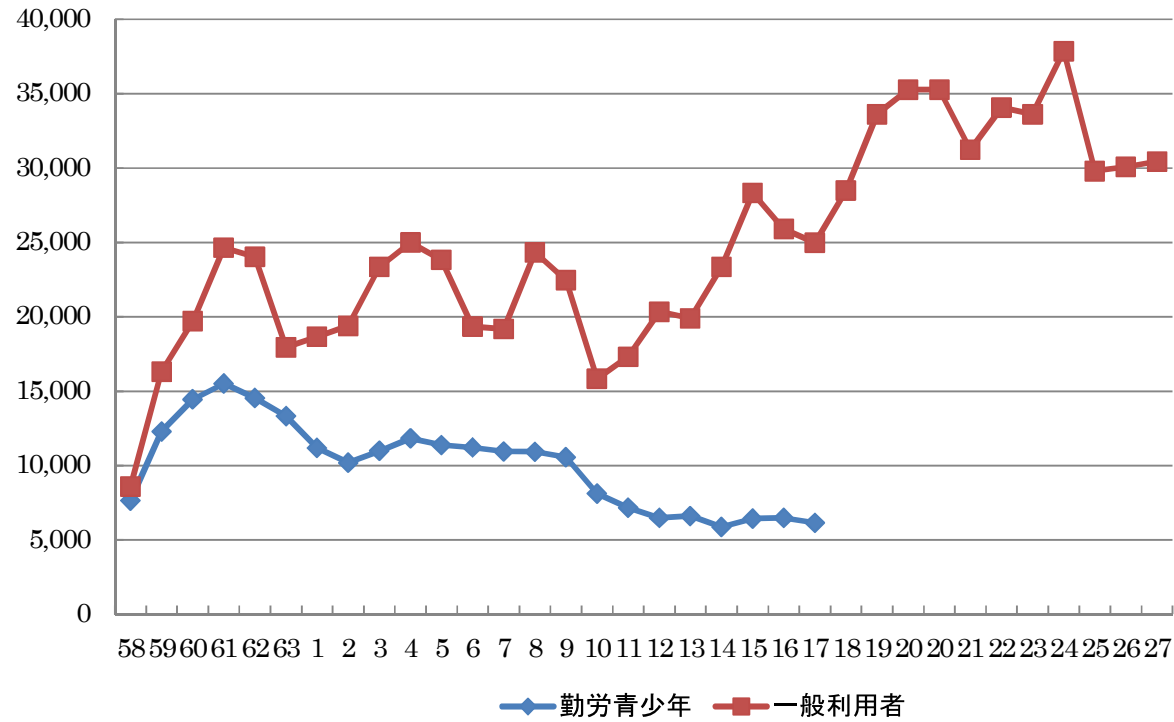


勤労青少年ホーム利用状況(昭和58年～平成27年度)



※平成24年度は新津地域学園耐震工事があり、代替施設として利用増となった。

[勤労青少年ホーム利用者数]

年度	勤労青少年	一般	計
58	7,647	8,584	16,231
59	12,293	16,301	28,594
60	14,444	19,695	34,139
61	15,509	24,655	40,164
62	14,545	24,036	38,581
63	13,318	17,947	31,265
1	11,190	18,662	29,852
2	10,190	19,396	29,586
3	10,984	23,346	34,330
4	11,831	25,004	36,835
5	11,383	23,825	35,208
6	11,201	19,327	30,528
7	10,948	19,179	30,127
8	10,934	24,329	35,263
9	10,561	22,461	33,022
10	8,115	15,844	23,959
11	7,167	17,311	24,478
12	6,475	20,339	26,814
13	6,606	19,908	26,514
14	5,863	23,346	29,209
15	6,435	28,330	34,765
16	6,474	25,909	32,383
17	6,154	24,972	31,126
18		28,490	28,490
19		33,623	33,623
20		35,265	35,265
21		31,244	31,244
22		34,072	34,072
23		33,626	33,626
24		37,854	37,854
25		29,808	29,808
26		30,077	30,077
27		30,445	30,445