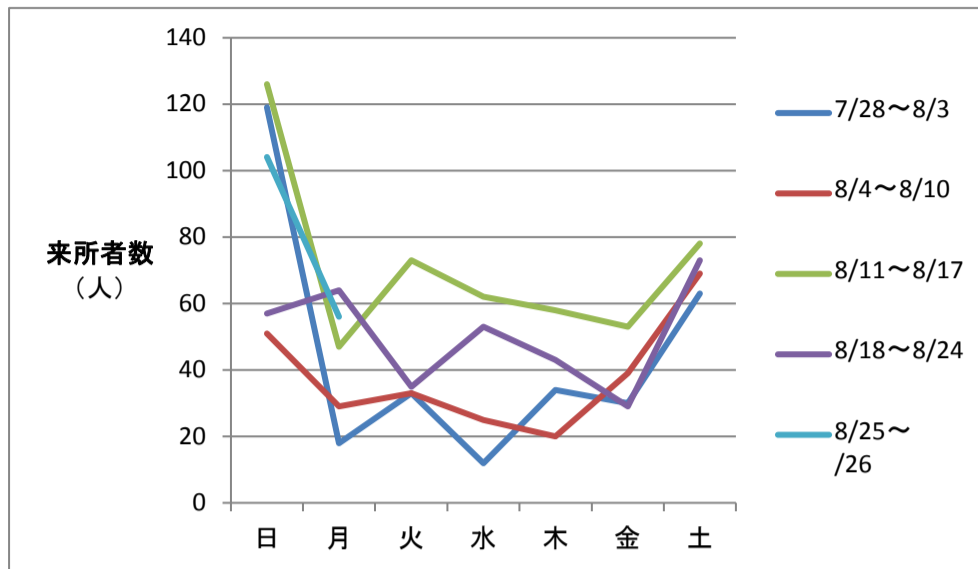


「あキ八」本オープン後4週のお客様入り状況

1. 曜日ごと



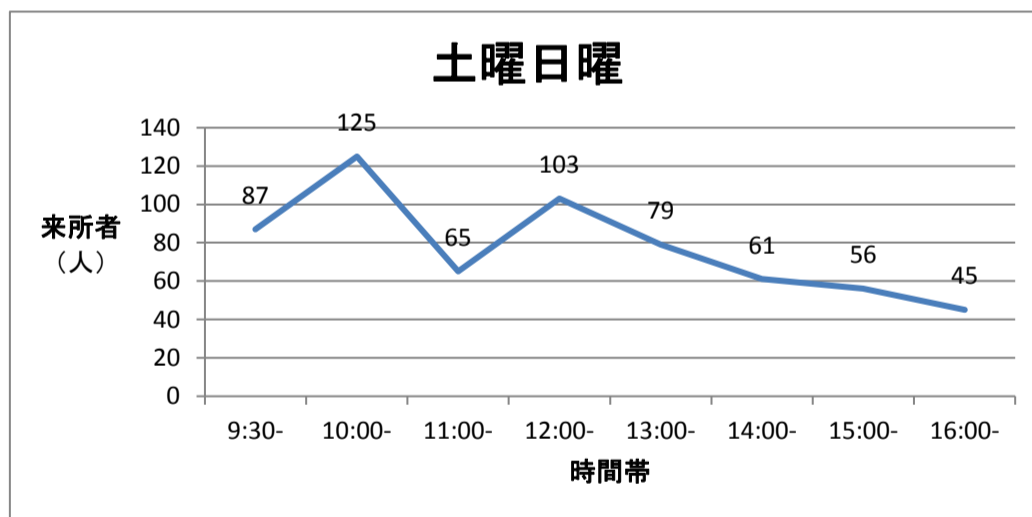
- 8月3日 (土) きてきちの歩行者天国
- 8月16日 (金) 新津松坂流し
- 8月19日 (月) 新津屋台まつり
- 8月20日 (火) 新津屋台まつり
- 8月25日 (日) 小須戸まつり

- ・ 7月28日からの30日間で、計**1,586名**のお客様を受け入れました。
- ・ お盆に多くのお客さんが来られました。(1日平均64人)
- ・ 祭りの期間に多くのお客さんが来られました。
- ・ 土日に限らず、鉄道資料館へのお客が多いです。
- ・ **日曜は平均91名**の方が来所され、**土曜は平均70名**の方が来所されました。
- ・ **平日は平均40名**の方来所されています。

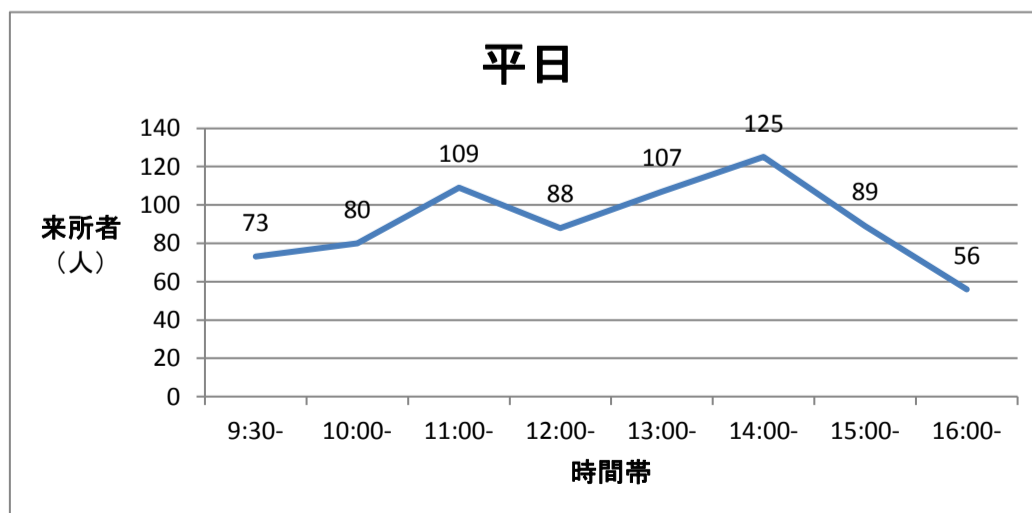
「あキ八」開所後 時間ごとのお客様の入り状況

2. 時間ごと

※8月1日~26日まで



・ 午前中のお客様が多い傾向があります。

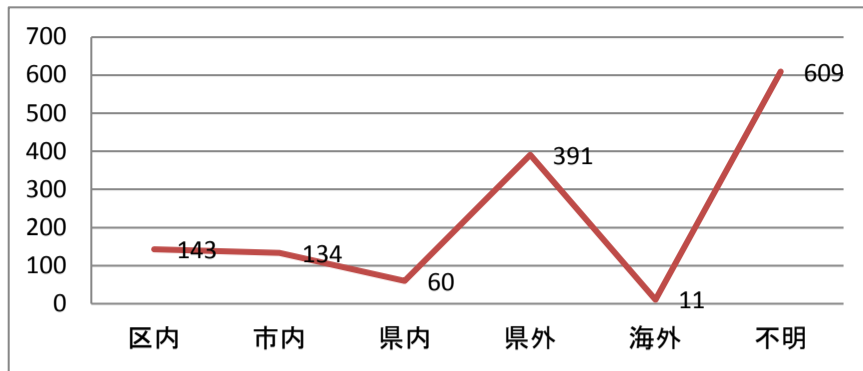


・ 午後の方がお客様が多い傾向があります。

「あき八」開所後 時間ごとのお客様の入り状況

3. 地域

※8月1日～26日まで

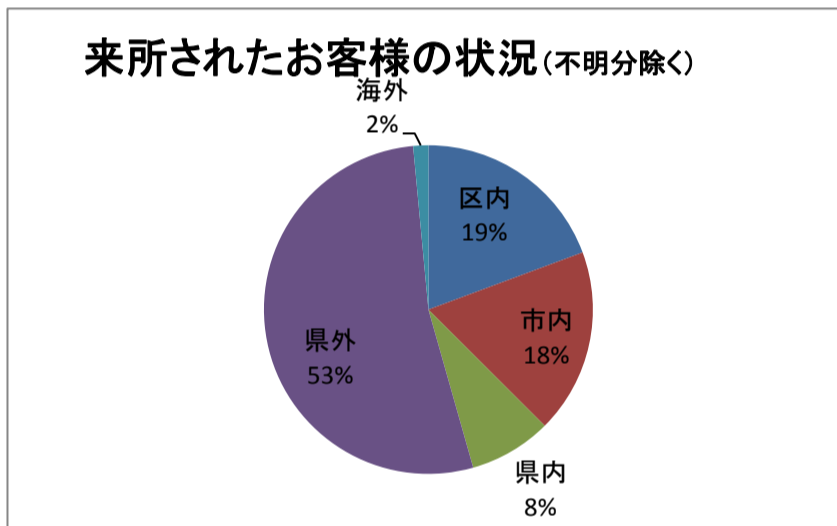


県外（全県記載・赤字は特に多い地域）

福岡・千葉・**横浜**・**東京**・大阪・大宮・会津若松・秋田・**神奈川**
富山・**山形**・栃木・郡山・北海道・静岡・宮城・青森・長野・
茨木・**京都**・広島・奈良・**埼玉**・愛知・兵庫

県内

長岡・白根・村上・五泉・燕・田上・三条



・ 県外のお客様が多数訪れています。

路線乗り換え／鉄道資料館
／青春18切符 など

4. 訪れた理由

※8月1日～26日まで

(1) 観光案内所滞在	837	
チラシ採集	48	
滞在のみ	468	列車待ち合わせや資料館帰りや休憩など
あき八見学	321	Nゲージ鑑賞や鉄道グッズを使った記念撮影など
(2) 鉄道資料館に関する問い合わせ	291	
鉄道資料館の情報	161	シャトルバス時間や車での行き方、イベント照会など
レンタサイクル	130	
(3) 問い合わせ	220	
観光情報	164	駅弁・まちなか・区内や近隣観光施設の情報収集
切符・SL情報・びゅう勘違い	56	切符の手配など
計	1,348	

まちなかや観光に関するお問い合わせ

新津温泉／新津美術館／昼食をとる場所／駅弁お買い求め／三色だんごをお求め／駄菓子屋への行き方
／祭りに関する情報（日にち・松坂流しの場所・屋台運行時間）／北方文化博物館／下越病院／バスの
運行時刻／ハローワーク