

# 一にいがた未来ビジョン 本市が掲げる3つの都市像

平成27年度から平成34年度までの8年間における本市が目指す姿（都市像）の実現に向けたまちづくりについて示します。

## I 市民と地域が学び高め合う、 安心協働都市

「地域」が主役となり、  
ずっと安心で安全な暮らしの実現を目指します。

## II 田園と都市が織りなす、 環境健康都市

「大地」の持つ力を最大限に活用し、  
新潟にしかない豊かな暮らしの実現を目指します。

## III 日本海拠点の活力を 世界とつなぐ、創造交流都市

「世界」とつながる開港都市としての拠点性を活かし、  
世界の平和・交流に積極的に貢献します。

1. ずっと安心して暮らせるまち
2. 男女共同参画の推進・  
子どもを安心して産み育てられるまち
3. 学・社・民の融合による教育を推進するまち
4. 地域力・市民力が伸びるまち
5. 地域資源を活かすまち
6. 人と環境にやさしいにぎわうまち
7. 誰もがそれぞれにふさわしい働き方ができるまち
8. 役割を果たし成長する拠点
9. 雇用が生まれ活力があふれる拠点
10. 魅力を活かした交流拠点
11. 世界とつながる拠点

# 日本海拠点都市「新潟」からの発信！【広がる可能性と期待される役割】



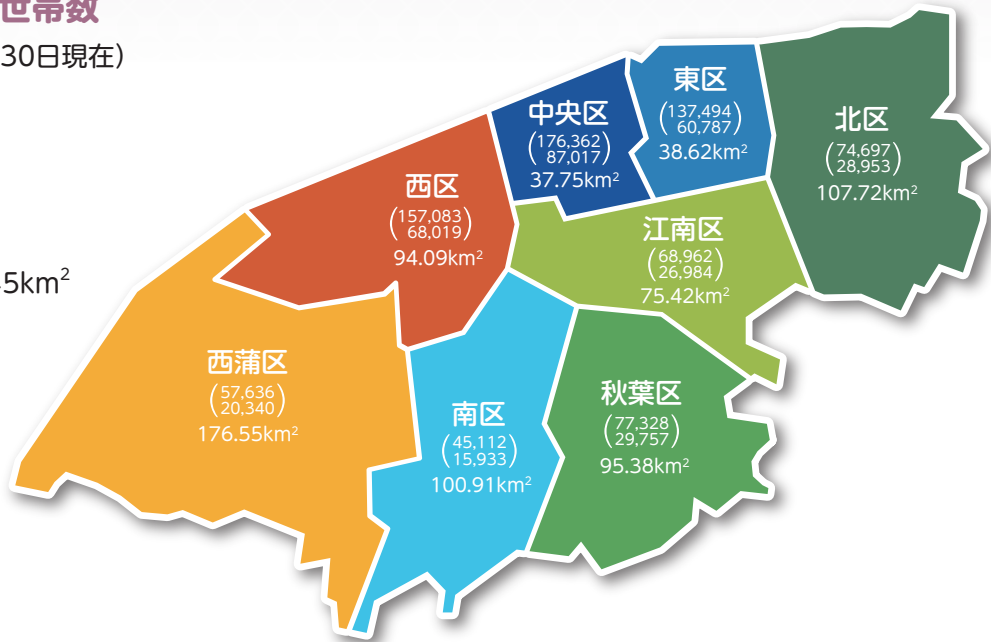
# 人口（区別住民基本台帳人口・区別外国人登録人口）

## ●区別人口・世帯数

（平成30年4月30日現在）

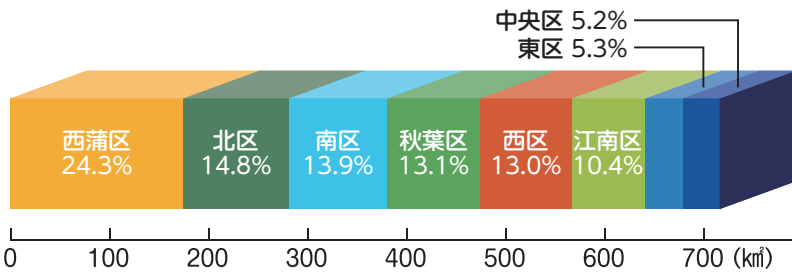
（上段：人口  
下段：世帯数）

面積：726.45km<sup>2</sup>



## ●区別面積比

（平成30年4月30日現在）



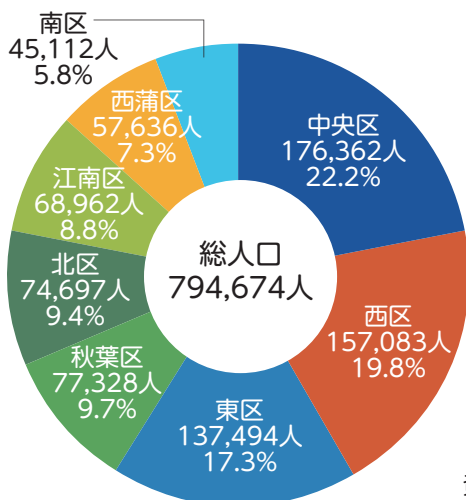
資料：総務課

## ●位置

極東	東経	139° 16' 01"
極西	東経	138° 47' 03"
極南	北緯	37° 40' 44"
極北	北緯	38° 01' 12"

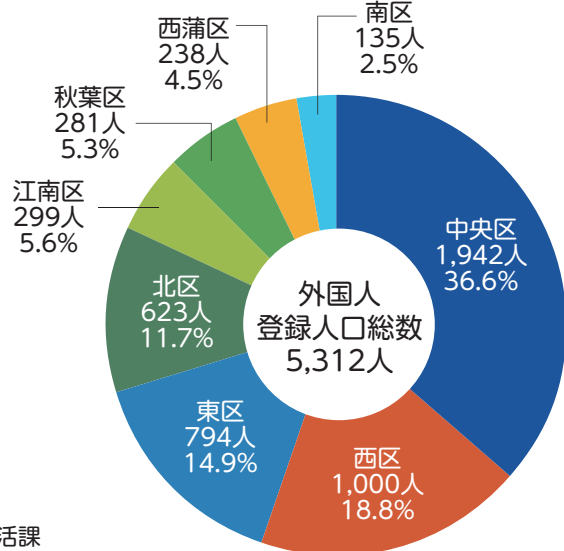
## ●区別人口・人口比

（平成30年4月30日現在）



## ●区別外国人登録人口・人口比

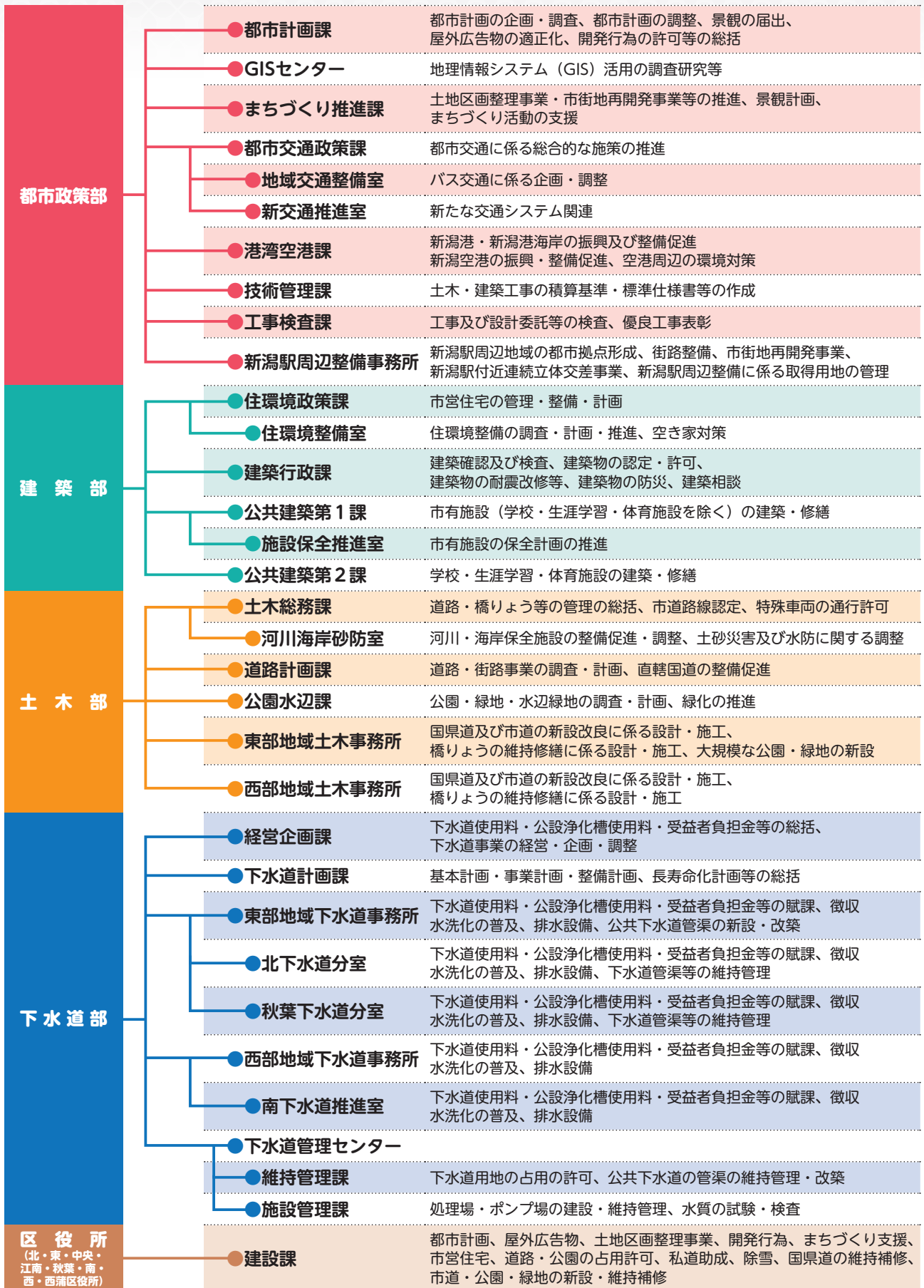
（平成30年4月30日現在）



資料：市民生活課

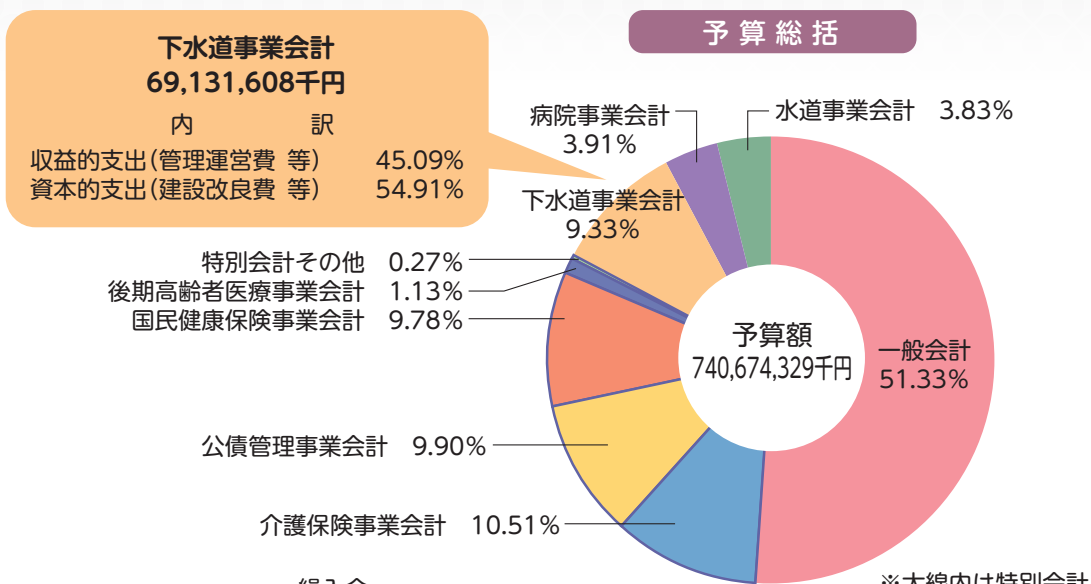
※単位未満は、原則として四捨五入しています。この場合、合計欄と内訳の計は必ずしも一致しません。

# 都市整備関係

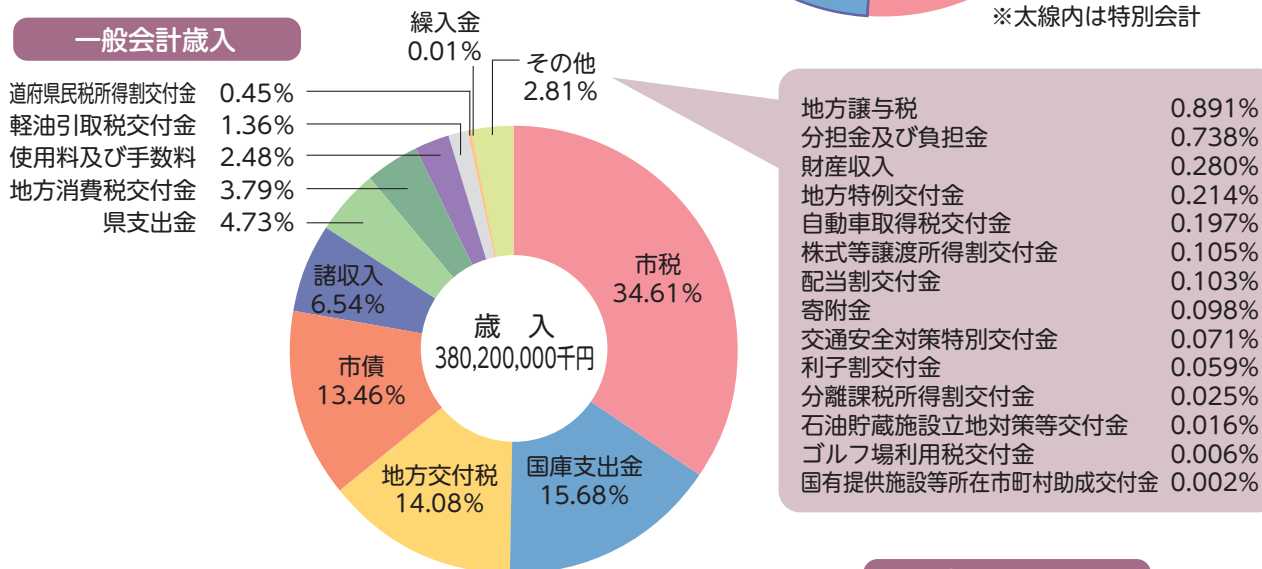


# 平成30年度予算

## 予算総括



## 一般会計歳入



## 一般会計土木費歳出

