

ボーリング柱状図

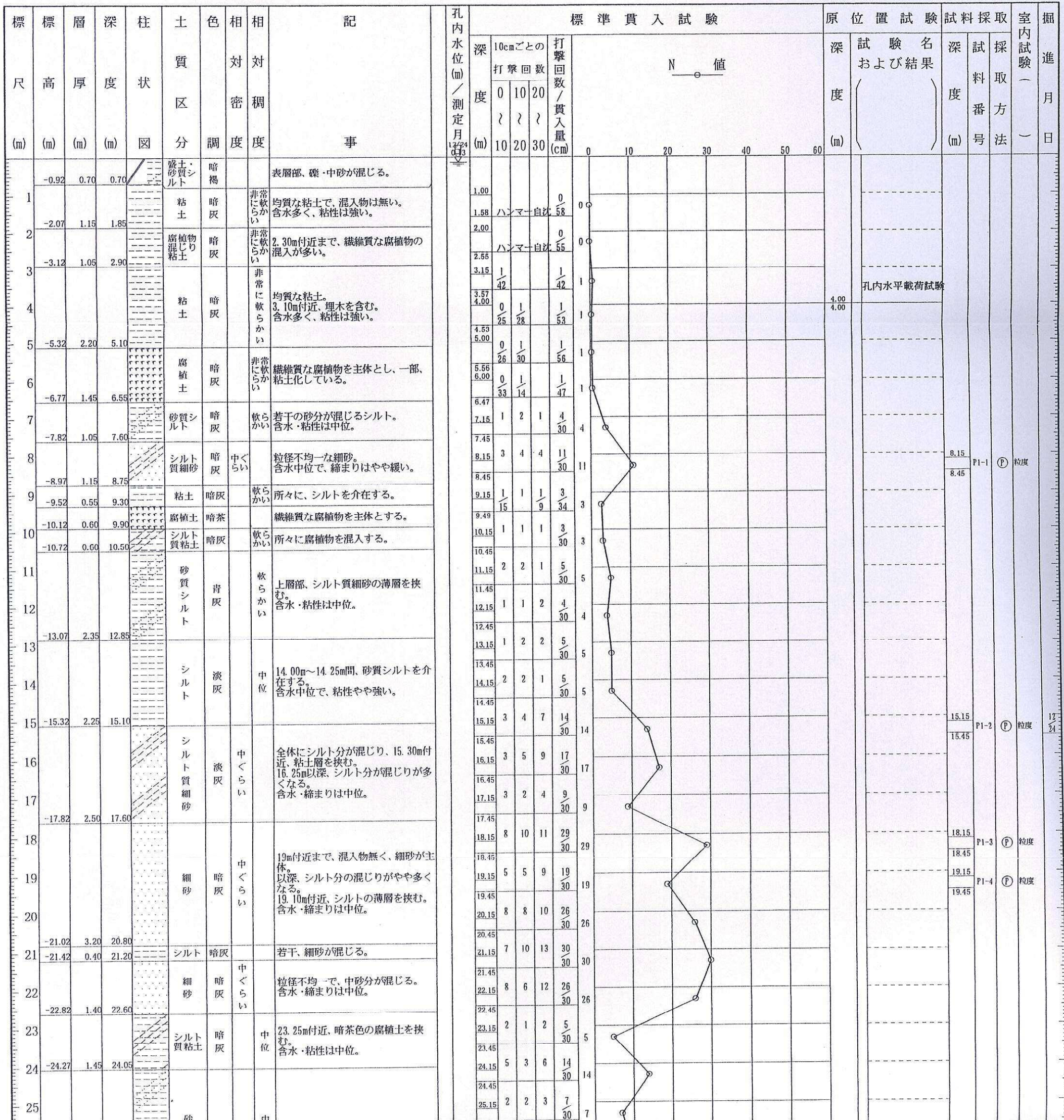
調査名 委建二第58号 潟東中学校改築地質調査業務委託

ボーリングNo									
---------	--	--	--	--	--	--	--	--	--

事業・工事名

シートNo

ボーリング名	No. 1		調査位置	新潟市 西蒲区 三方地内			北緯	37° 46' 20.0"			
発注機関	新潟市建築部公共建築第2課			調査期間	平成21年12月23日～21年12月29日			東経	138° 57' 43.0"		
調査業者名	株式会社 興和 電話(025-281-8815)		主任技師	現場代理人		コア鑑定者	ボーリング責任者				
孔口標高	KBM -0.224m	角 180° 上 90° 下 0°	方 北 270° 西 180° 南 東 90°	地盤勾配 鉛直 90° 水平 0°	使用機種	KT-100		ハンマー 落下用具	半自動		
総掘進長	40.50m	度	向		エンジン	NFAD-10		ポンプ	V-5P		



1	-0.92	0.70	0.70	シルト	褐	非常に軟らかい	均質な粘土で、混入物は無い。含水多く、粘性は強い。
2	-2.07	1.15	1.85	腐植物混じり粘土	暗灰	非常に軟らかい	2.30m付近まで、繊維質な腐植物の混入が多い。
3	-3.12	1.05	2.90	粘土	暗灰	非常に軟らかい	均質な粘土。3.10m付近、埋木を含む。含水多く、粘性は強い。
4				粘土	暗灰	非常に軟らかい	均質な粘土。3.10m付近、埋木を含む。含水多く、粘性は強い。
5	-5.32	2.20	5.10	腐植土	暗灰	非常に軟らかい	繊維質な腐植物を主体とし、一部、粘土化している。
6	-6.77	1.45	6.55	腐植土	暗灰	非常に軟らかい	繊維質な腐植物を主体とし、一部、粘土化している。
7	-7.82	1.05	7.60	砂質シルト	暗灰	軟らかい	若干の砂分が混じるシルト。含水・粘性は中位。
8	-8.97	1.15	8.75	シルト質細砂	暗灰	中くらい	粒径不均一な細砂。含水中位で、締まりはやや緩い。
9	-9.52	0.55	9.30	粘土	暗灰	軟らかい	所々に、シルトを介在する。
10	-10.12	0.60	9.90	腐植土	暗茶	軟らかい	繊維質な腐植物を主体とする。
10	-10.72	0.60	10.50	シルト質粘土	暗灰	軟らかい	所々に腐植物を混入する。
11				砂質シルト	青灰	軟らかい	上層部、シルト質細砂の薄層を挟む。含水・粘性は中位。
12				シルト	淡灰	中位	14.00m~14.25m間、砂質シルトを介在する。含水中位で、粘性やや強い。
13	-13.07	2.35	12.85	シルト質細砂	淡灰	中くらい	全体にシルト分が混じり、15.30m付近、粘土層を挟む。16.25m以深、シルト分が混じりが多くなる。含水・締まりは中位。
14				シルト	淡灰	中位	14.00m~14.25m間、砂質シルトを介在する。含水中位で、粘性やや強い。
15	-15.32	2.25	15.10	シルト質細砂	淡灰	中くらい	全体にシルト分が混じり、15.30m付近、粘土層を挟む。16.25m以深、シルト分が混じりが多くなる。含水・締まりは中位。
16				シルト質細砂	淡灰	中くらい	全体にシルト分が混じり、15.30m付近、粘土層を挟む。16.25m以深、シルト分が混じりが多くなる。含水・締まりは中位。
17	-17.82	2.50	17.60	シルト質細砂	淡灰	中くらい	全体にシルト分が混じり、15.30m付近、粘土層を挟む。16.25m以深、シルト分が混じりが多くなる。含水・締まりは中位。
18				細砂	暗灰	中くらい	19m付近まで、混入物無く、細砂が主体。以深、シルト分の混じりがやや多くなる。19.10m付近、シルトの薄層を挟む。含水・締まりは中位。
19				細砂	暗灰	中くらい	19m付近まで、混入物無く、細砂が主体。以深、シルト分の混じりがやや多くなる。19.10m付近、シルトの薄層を挟む。含水・締まりは中位。
20				細砂	暗灰	中くらい	19m付近まで、混入物無く、細砂が主体。以深、シルト分の混じりがやや多くなる。19.10m付近、シルトの薄層を挟む。含水・締まりは中位。
21	-21.02	3.20	20.80	シルト	暗灰	中くらい	若干、細砂が混じる。
21	-21.42	0.40	21.20	シルト	暗灰	中くらい	若干、細砂が混じる。
22	-22.82	1.40	22.60	細砂	暗灰	中くらい	粒径不均一で、中砂分が混じる。含水・締まりは中位。
23				シルト質粘土	暗灰	中位	23.25m付近、暗茶色の腐植物を挟む。含水・粘性は中位。
24	-24.27	1.45	24.05	シルト質粘土	暗灰	中位	23.25m付近、暗茶色の腐植物を挟む。含水・粘性は中位。
25				砂質シルト	暗灰	中位~硬い	全体に不均質な砂質シルトで、所々に、細砂の薄層を挟む。含水中位で、粘性は小さい。
26				砂質シルト	暗灰	中位~硬い	全体に不均質な砂質シルトで、所々に、細砂の薄層を挟む。含水中位で、粘性は小さい。
27				砂質シルト	暗灰	中位~硬い	全体に不均質な砂質シルトで、所々に、細砂の薄層を挟む。含水中位で、粘性は小さい。
28	-28.22	3.95	28.00	シルト質細砂	暗灰	中くらい	28.40m以深、細砂主体で締まりやや強くなる。含水・締まりは中位。
29				シルト質細砂	暗灰	中くらい	28.40m以深、細砂主体で締まりやや強くなる。含水・締まりは中位。
30				シルト質細砂	暗灰	中くらい	28.40m以深、細砂主体で締まりやや強くなる。含水・締まりは中位。
31	-31.82	3.60	31.60	シルト質細砂	暗灰	中くらい	28.40m以深、細砂主体で締まりやや強くなる。含水・締まりは中位。
32				粘土	暗灰	軟らかい	均質な粘土で、混入物は無い。含水やや多く、粘性は強い。
33	-33.32	1.50	33.10	シルト	暗灰	中位	所々に、砂質シルトの薄層を挟む。
34	-34.37	1.05	34.15	シルト	暗灰	中位	所々に、砂質シルトの薄層を挟む。
35	-36.02	1.65	35.80	シルト質細砂	暗灰	中くらい	砂質シルトの薄層を頻りに挟む。含水・締まりは中位。
36				シルト	暗灰	中位	所々、黄灰色の粘土を挟む。37.25m以深、砂質シルトとの互層状をなす。含水・粘性は中位。
37	-37.72	1.70	37.50	シルト	暗灰	中位	所々、黄灰色の粘土を挟む。37.25m以深、砂質シルトとの互層状をなす。含水・粘性は中位。
38				粘土	暗灰~黒灰	非常に軟らかい	均質な粘土で、混入物は無い。色調が変化し、39.10m以深、黒灰色となる。含水中位~やや多い。粘性中位で、39.0m以深、やや強くなる。
39				粘土	暗灰~黒灰	非常に軟らかい	均質な粘土で、混入物は無い。色調が変化し、39.10m以深、黒灰色となる。含水中位~やや多い。粘性中位で、39.0m以深、やや強くなる。
40	-40.72	3.00	40.50	粘土	暗灰~黒灰	非常に軟らかい	均質な粘土で、混入物は無い。色調が変化し、39.10m以深、黒灰色となる。含水中位~やや多い。粘性中位で、39.0m以深、やや強くなる。

