

## 入札公告

下記のとおり一般競争入札を行いますので、地方自治法施行令（昭和22年政令第16号）第167条の6及び新潟市契約規則（昭和59年新潟市規則第24号）第8条の規定に基づき公告します。

令和元年9月20日

新潟市長 中原 八一

### 1 入札に付する事項

(1) 品名	(仮称) 新潟市役所ふるまち庁舎 ミーティングテーブル類 一式
(2) 品質・規格・数量など	仕様書のとおり
(3) 契約の条項を示す場所	新潟市財務部契約課
(4) 入札日時・場所	令和元年10月10日午後2時45分 新潟市役所本館2階 契約課入札室
(5) 履行期限・履行場所	令和2年3月31日 (仮称) 新潟市役所ふるまち庁舎 (新潟市中央区古町通7番町1010 古町ルフル3階～6階)
(6) 入札保証金	新潟市契約規則第10条第2号により免除
(7) 入札を無効とする場合	新潟市契約規則第17条第1項の規定に該当するときは無効とし、入札者が談合その他不正な行為をしたと認められる場合はその入札の全部を無効とします。
(8) 入札を中止とする場合	新潟市契約規則第19条の規定に該当する場合には、入札を中止することがあります。
(9) 談合情報等により公正な入札が行われないおそれがあるときの措置	談合情報等により、公正な入札が行われないおそれがあると認められるときは、前項の規定によるほか、抽選により入札者を決定するなどの場合があります。
(10) 契約保証金	新潟市契約規則第33条及び第34条の規定によります。
(11) 予定価格	公表しません。

(12) 最低制限価格	設けません。
(13) 契約締結について議会の議決を要するための仮契約	無

## 2 入札参加資格の要件

- (1) 新潟市内に本社（店）があり、かつ、本市の競争入札参加資格者名簿（物品）に登載されている者
- (2) 地方自治法施行令第167条の4第1項の規定に該当しない者
- (3) 指名停止措置を受けていない者
- (4) 新潟市競争入札参加資格者指名停止等措置要領での別表2の9(暴力的不法行為)の適用に該当しない者であること。

## 3 入札の参加手続

- (1) 一般競争入札参加申請書（別記様式第2号）2部を提出してください。  
なお、入札参加申請者名は入札終了まで公表しません。
- (2) 提出先 新潟市財務部契約課物品契約係  
〒951-8550 新潟市中央区学校町通1番町602番地1  
新潟市役所 本館2階  
電話 025-226-2213  
FAX 025-225-3500
- (3) 入札参加申請期限 令和元年10月3日
- (4) 受付期間 入札公告の日から入札参加申請期限の日の午前9時～午後5時  
(土・日・祝日を除く)

## 4 質疑書の提出について

説明会を開催しませんので、質疑事項がある場合は、下記により、必ず質疑書を提出してください。提出は、入札参加資格要件を満たしている者に限ります。仕様書等に対して質問がある場合（入札に必要な事項に限る）にのみ提出してください。

- ① 様式 別紙様式に準じて作成してください。
- ② 提出期限 令和元年9月30日午後5時まで
- ③ 提出先 新潟市財務部契約課物品契約係
- ④ その他 電話での受付は一切しません。  
FAX（025-225-3500）のみの受付となります。  
回答は、個別にFAXするほか10月3日までに入札控室で掲示します。  
連絡用に返信用FAX番号を記入願います。  
質疑書には、正確な番号及び品名を記入願います。

## 5 入札時の注意事項

- ① 入札時間に遅れた場合は、入札に参加できません。
- ② 代理人が入札する場合は、委任状を提出してください。
- ③ 落札者の決定にあたっては、入札書に記載された金額に当該金額の100分の10に相当する額を加算した金額をもって落札者の入札価格とします。入札参加申請者は、消費税にかかる課税業者であるか免税業者であるかを問わず、見積もった契約希望金額の110分の100に相当する金額を入札書に記載してください。なお、入札金額の訂正は無効とします。
- ④ 入札参加申請後に入札を辞退する場合は、書面で届け出てください。
- ⑤ 入札に参加される人は、原則1名とします。
- ⑥ 予定価格の制限に達した価格の入札がないときは、直ちに再入札を行います。

## 6 落札予定者の決定

落札者が決定したときは、直ちにその旨を落札者に通知するとともに速やかに公表します。

ただし、落札者と決定した者が契約締結までの間に指名停止を受けた場合は、落札決定を取消し、仮契約を締結していた場合は、本契約を締結しないものとします。

別記様式第2号

一般競争入札参加申請書

年 月 日

(宛先) 新潟市長

申請者

郵便番号

所在地

商号又は名称

代表者氏名

印

担当者

(電話番号 )

(FAX番号 )

下記入札の参加資格要件を満たしており、入札に参加したいので、新潟市物品に関する一般競争入札実施要綱（以下「要綱」という。）第5条第1項の規定により申請します。

記

公告年月日	令和元年9月20日
公告番号	新潟市公告第496号
品名	(仮称) 新潟市役所ふるまち庁舎 ミーティングテーブル類 一式

別紙様式

質 疑 書

年 月 日

住 所

商号又は名称

代表者氏名

印

(担当者 )

(FAX番号 )

1 公告番号 新潟市公告第496号

2 品 名 (仮称)新潟市役所ふるまち庁舎 ミーティングテーブル類 一式

質 疑 事 項

--

## 仕様書

- 1 件名 (仮称) 新潟市役所ふるまち庁舎 ミーティングテーブル類 一式
- 2 用途 (仮称) 新潟市役所ふるまち庁舎で使用
- 3 規格・数量 別紙参照
- 4 参考銘柄 別紙参照  
別紙の参考銘柄以外で納入を希望する場合は製品のメーカー・品番およびカタログを明示のうえ入札の2日前までに申請し承認を得てください。
- 5 納期 令和2年3月1日から同年3月31日の間で発注者が指定する日
- 6 納入場所 (仮称) 新潟市役所ふるまち庁舎  
(新潟市中央区古町通7番町1010 古町ルフル 3階～6階)
- 7 納入方法
  - ・上記の納入場所に一括納入
  - ・納品時に発注者側がPDFデータにて提供する備品シールを印刷のうえ指示書に従い貼付すること。
  - ・納入時、必要に応じて、古町通7番町地区市街地再開発組合のほか、古町ルフル関係者および新潟市と打合せのうえ、作業届を提出して納品すること。
  - ・搬入後に取付・組立および転倒防止施工が必要なものは、それらの作業を含むものとし、費用は入札金額に含めること。
  - ・古町ルフル内の搬入経路は別図を参照のこと。
- 8 その他
  - ・契約終了後、この契約に関する業務評価をいたします。
  - ・納品終了後、納品書を提出してください。
  - ・納入品は未使用品であること。
  - ・運搬費、搬入費、取付費、養生費は入札金額に含めること。
  - ・搬入にあたっては、搬入路の床、扉その他関係する箇所には適宜養生を行い、搬入に際し建物及び既存物品を破損及び汚損した場合には現状復帰するものとし、その費用はすべて納入業者の負担とします。
  - ・色味および寸法が調整必要な場合は落札後に打合せのうえ決定します。
- 9 問い合わせ 質問は、下記問い合わせ先にファックス又はメールでお願いします。  
電話での質問はお断りします。  
新潟市総務部総務課 担当 傳井<sup>つたい</sup>  
FAX : 025-228-5500  
メール : c.saihen@city.niigata.lg.jp

別紙(規格等)

1 件名 (仮称)新潟市役所ふるまち庁舎 ミーティングテーブル類 一式

2 規格・数量

No.	品名	規格	数量	参考銘柄
1	丸テーブル	1. 寸法 φ900mm×H700mm～720mm 2. 材質 (1)天板表面材:メラミン化粧板 (2)天板エッジ:樹脂 (3)脚部:スチール製塗装仕上げまたはアルミ成型品 3. 脚部 単柱脚、アジャスター付き 4. 天板面 (1)形状:円形 (2)厚み:18mm以上 5. 色 以下から選択可能あること。 (1)天板:2色(白、明るい木調を含む)以上 (2)脚 :白またはシルバー	25	・コクヨ MT-JTJE9 ・イトーキ DDE-09C7J ・オカムラ 87ABBJ
2	正方形テーブル (W900タイプ)	1. 寸法 W900mm×D900mm×H720mm 2. 材質 (1)天板表面材:メラミン化粧板 (2)天板エッジ:樹脂 (3)脚部:スチール製塗装仕上げ 3. 脚部 アジャスター付き 4. 天板面 (1)形状:正方形 (2)厚み:18mm以上 5. 色 以下から選択可能であること。 (1)天板:2色(白、明るい木調を含む)以上 (2)脚 :白またはシルバー	7	・コクヨ MT-JTK99 ・イトーキ AF-0909HNA ・オカムラ 3Y205C
3	正方形テーブル (W1200タイプ)	1. 寸法 W1200mm×D1200mm×H720mm 2. 材質 (1)天板表面材:メラミン化粧板 (2)天板エッジ:樹脂 (3)脚部:スチール製塗装仕上げ 3. 脚部 4本脚、ロック機能を有したキャスター付き 4. 天板面 (1)形状:正方形 (2)以下の配線取り出し口を有すること。 ・幅、奥行とも210mm以上 ・蓋を閉じてアクセス可能な配線カバー付き 5. 色 以下から選択可能であること。 (1)天板:2色(白、明るい木調を含む)以上 (2)脚 :白またはシルバー	78	・コクヨ SD-WFC1212 ・イトーキ AF-1212HWC1 ・オカムラ 3Y2E1J+3Y90AA
4	ハイタイプテーブル	1. 寸法 W1800mm×D900mm×H1000mm 2. 材質 (1)天板表面材:メラミン化粧板 (2)天板エッジ:樹脂 (3)脚部:スチール製塗装仕上げ、アルミ成型品または木製 3. 脚部 アジャスター付き 4. 天板面 (1)形状:長方形 (2)厚み:18mm以上 5. 色 以下から選択可能であること。 (1)天板:2色(白、明るい木調を含む)以上 (2)脚 :白、シルバーまたは明るい木調	9	・コクヨ MT-V189H ・イトーキ DDW-189HHNM* ・オカムラ 87AGFM

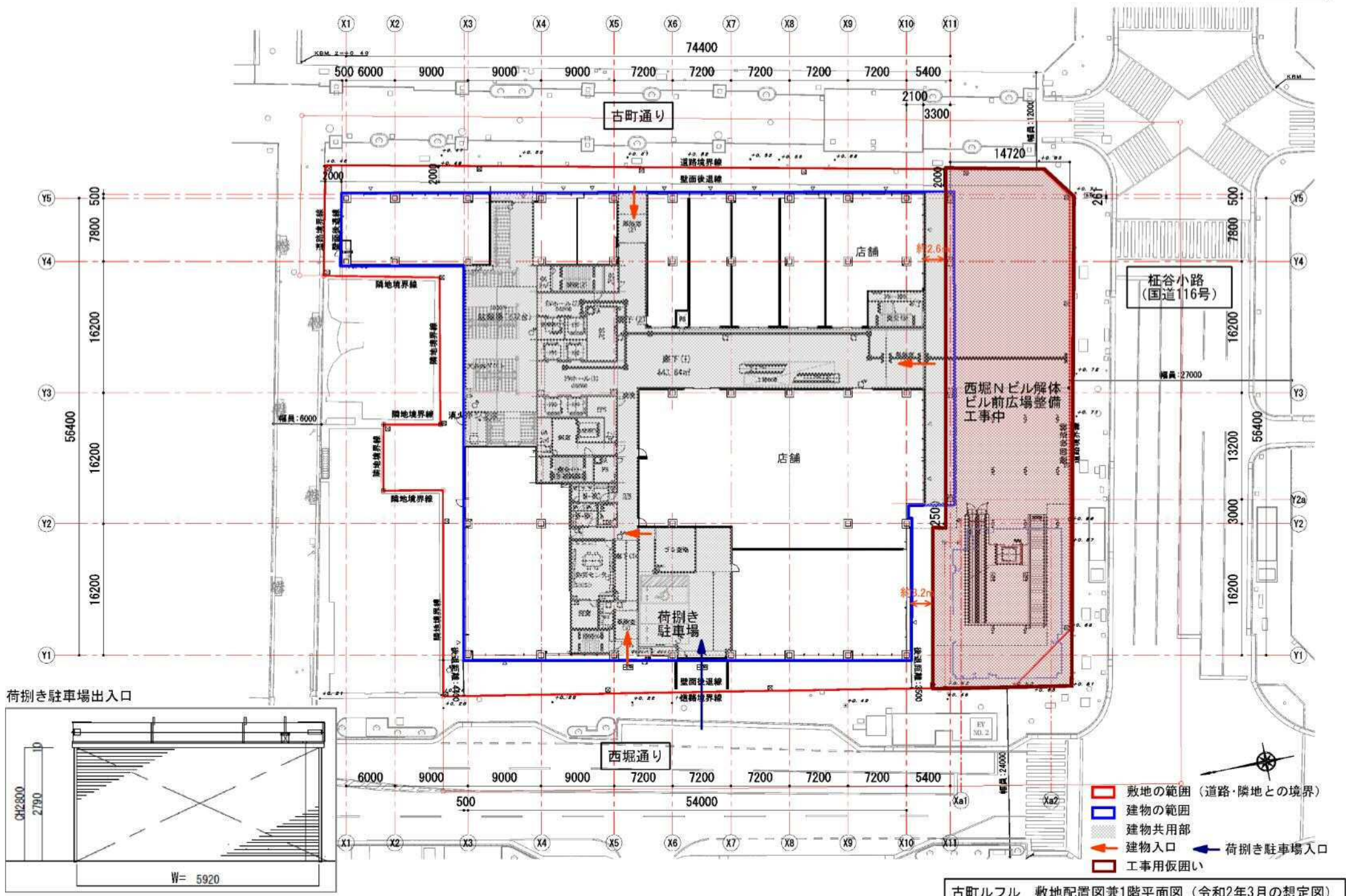
No.	品名	規格	数量	参考銘柄
5-1	カウンターテーブル 中間用	1. 寸法 W2400mm×D560mm～700mm×H710mm～720mm 2. 材質 (1) 天板表面材:メラミン化粧板 (2) 天板エッジ:樹脂 (3) 脚部:スチール製塗装仕上げ 3. 脚部 サークル脚、アジャスター付き 4. 天板面 (1) 形状:長方形 (2) 厚み:18mm以上 (3) 机上配線機能付き 天板長さと同寸法の配線トレーを1箇所もしくは配線 取り出し口を等間隔で2箇所以上有すること。 5. 色 以下から選択可能であること。 (1) 天板:2色(濃い木調、明るい木調を含む)以上 (2) 脚 :黒またはシルバー	9	・コクヨ LT-RGJ245ME6A ・オカムラ MB2PLL-M ・オリバー S・LS-B323・M・BK +S・TT-B323・SQ・M・TNA
5-2	カウンターテーブル スタート用 (W1190～1200)	1. 寸法 W1190mm～1200mm×D560mm～700mm×H710mm～720mm 2. 材質 上記No.5-1と同じ 3. 脚部 上記No.5-1と同じ 4. 天板面 (1) 上記No.5-1と同じ (2) 上記No.5-1と同じ (3) 机上配線機能付き 天板長さと同寸法の配線トレーを1箇所もしくは配線 取り出し口を1箇所以上有すること。 5. 色 上記No.5-1と同じ	1	・コクヨ LT-RGS125ME6A ・オカムラ MB2PGL-M ・オリバー S・LS-B323・L・BK +S・TT-B323・SQ・L・TNAトク
5-3	カウンターテーブル スタート用 (W1690～1700)	1. 寸法 W1690mm～1700mm×D560mm～700mm×H710mm～720mm 2. 寸法以外 上記No.5-2と同じ。	3	・コクヨ LT-RGS175ME6A ・オカムラ MB2PJL-MSP ・オリバー S・LS-B323・M・BK +S・TT-B323・SQ・M・TNAトク
5-4	カウンターテーブル エンド用 (W1190～1200)	1. 寸法 W1190mm～1200mm×D560mm～700mm×H710mm～720mm 2. 寸法以外 上記No.5-2と同じ。	1	・コクヨ LT-RGE125ME6A ・オカムラ 上記No.5-2と同じ ・オリバー 上記No.5-2と同じ
5-5	カウンターテーブル エンド用 (W1690～1700)	1. 寸法 W1690mm～1700mm×D560mm～700mm×H710mm～720mm 2. 寸法以外 上記No.5-2と同じ。	3	・コクヨ LT-RGE175ME6A ・オカムラ 上記No.5-3と同じ ・オリバー 上記No.5-3と同じ



No.	品名	規格	数量	参考銘柄
6-1	片ラウンドテーブル (ミーティングブース)	1. 寸法 W1800mm × D900mm × H700mm～720mm 2. 材質 (1) 天板表面材:メラミン化粧板 (2) エッジ:樹脂 (3) 脚部:スチール製塗装仕上げまたはアルミ成型品 3. 脚部 T字脚、アジャスター付き 4. 天板面 (1) 形状:片ラウンド型 (2) 厚み:18mm以上 5. 色 以下から選択可能であること。 (1) 天板:2色(白、明るい木調を含む)以上 (2) 脚 :白またはシルバー	14	<ul style="list-style-type: none"> <li>・コクヨ MT-JTTU189</li> <li>・ライオン MC-1890B</li> <li>・オカムラ 87AFEM</li> </ul>
6-2	ブースソファ (ミーティングブース)	1. 寸法 W1800mm × D550mm～570mm × H1000mm 2. 材質 (1) 張地:耐アルコール耐次亜塩素酸ナトリウム性レザー (2) 脚部(台座):木製、ボックス型、4面化粧仕上げ 3. 背・座面形状 直角で、背合わせで設置した場合に隙間ができない形状 4. 色 以下から選択可能であること。 (1) 背・座面:4色(ベージュ、茶、黄緑、黄を含む)以上 (2) 脚部(台座):黒	28	<ul style="list-style-type: none"> <li>・クレス バンD1 OM-6(W1800) +OM-6用台輪</li> <li>・プロシード システムウォールベンチTYPE A +トクBASE C</li> <li>・オカムラ MC11CA</li> </ul>

※ No.5-1～No.5-5は統一したメーカーで構成する。

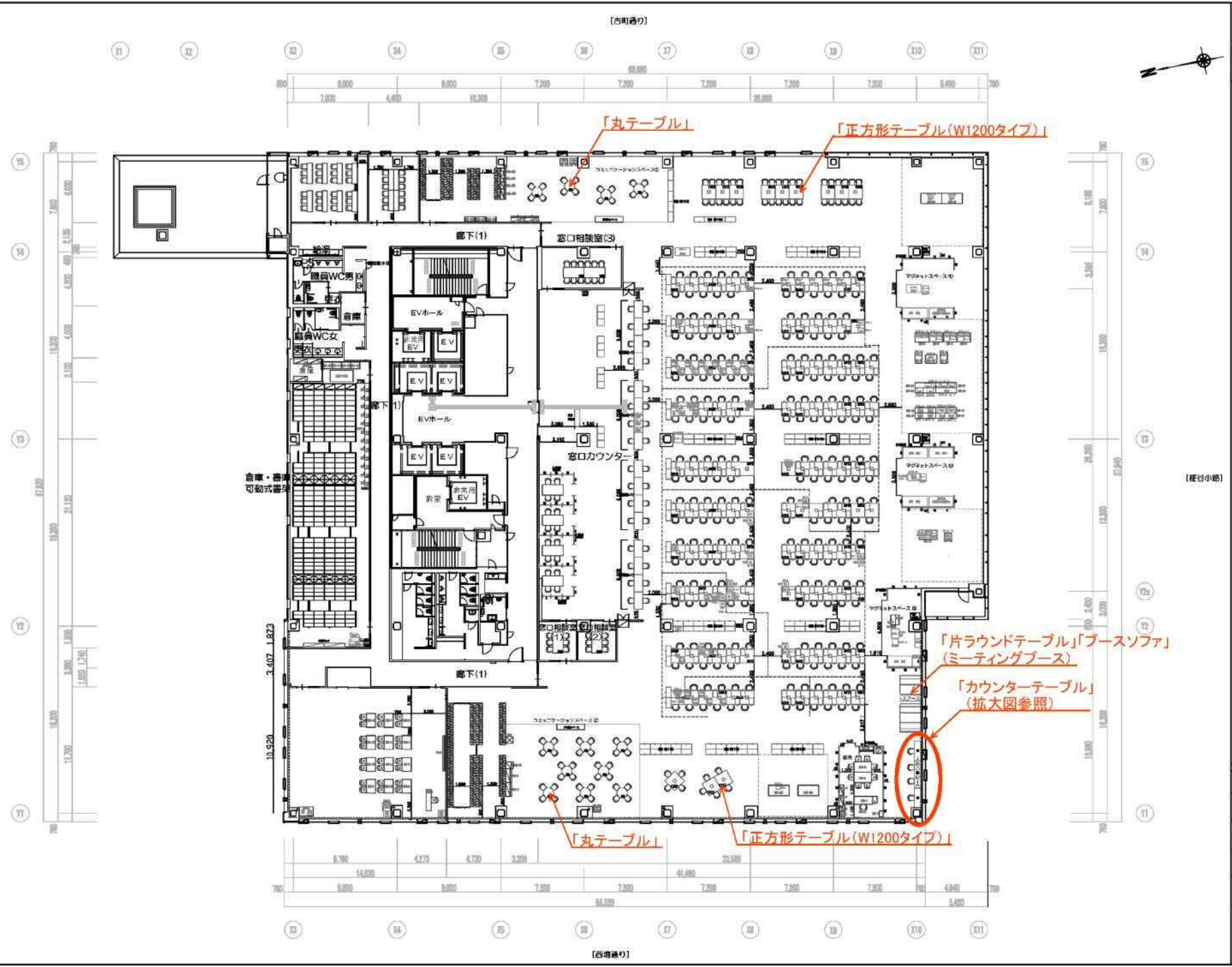
※ No.6-1を1台、No.6-2を2台で一組のミーティングブースを構成する。



古町ルフル 敷地配置図兼1階平面図 (令和2年3月の想定図)

参考図面

ふるまち庁舎 3F



[古町通り]

[西増通り]

[笹谷小路]

「丸テーブル」

「正方形テーブル(W1200タイプ)」

「片ラウンドテーブル」「ブースソファ」  
「ミーティングブース」

「カウンターテーブル」  
「拡大図参照」

「丸テーブル」

「正方形テーブル(W1200タイプ)」

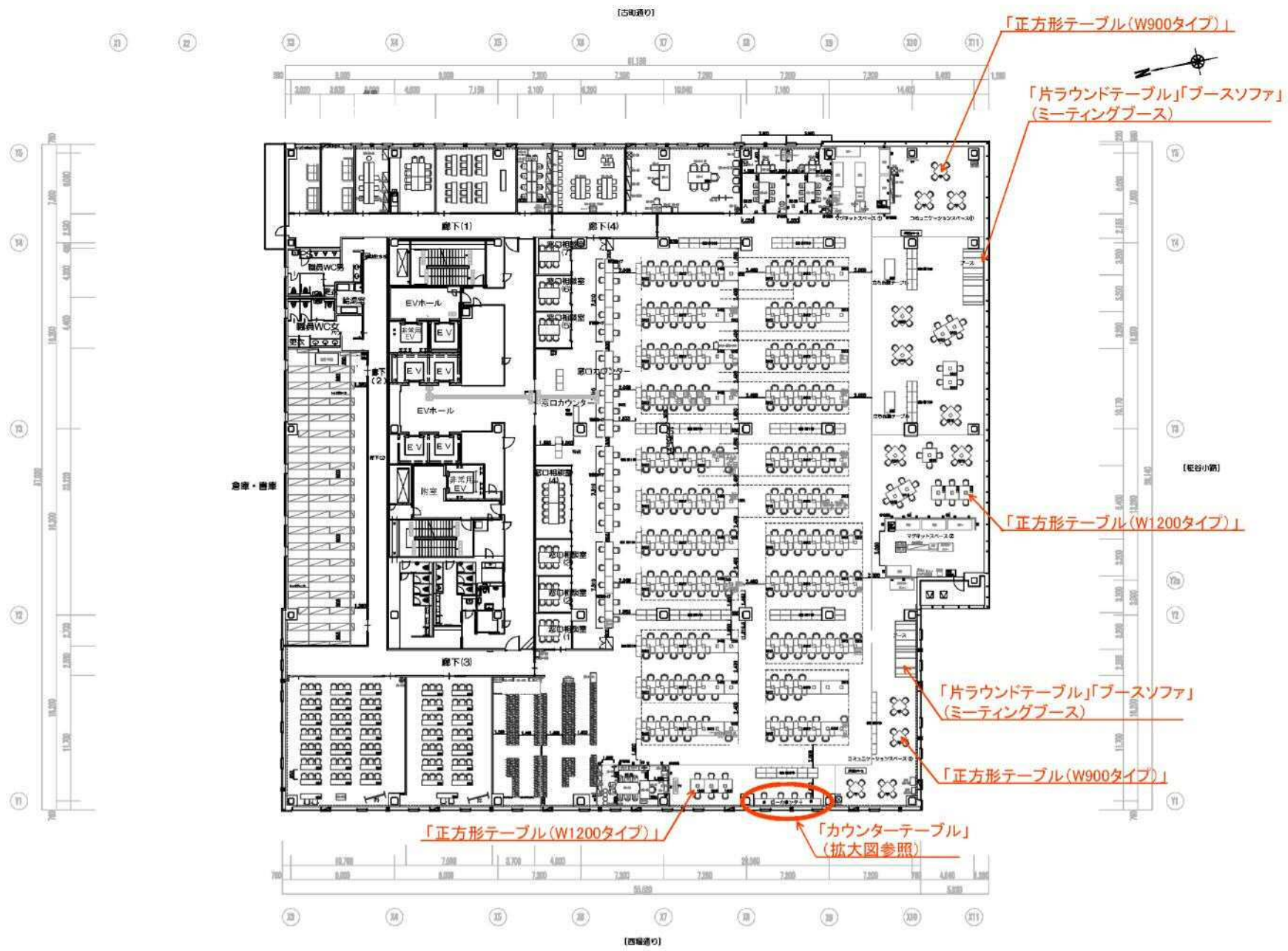
Scale: 1/300\_(A3)

配置案



参考図面

ふるまち庁舎 4F

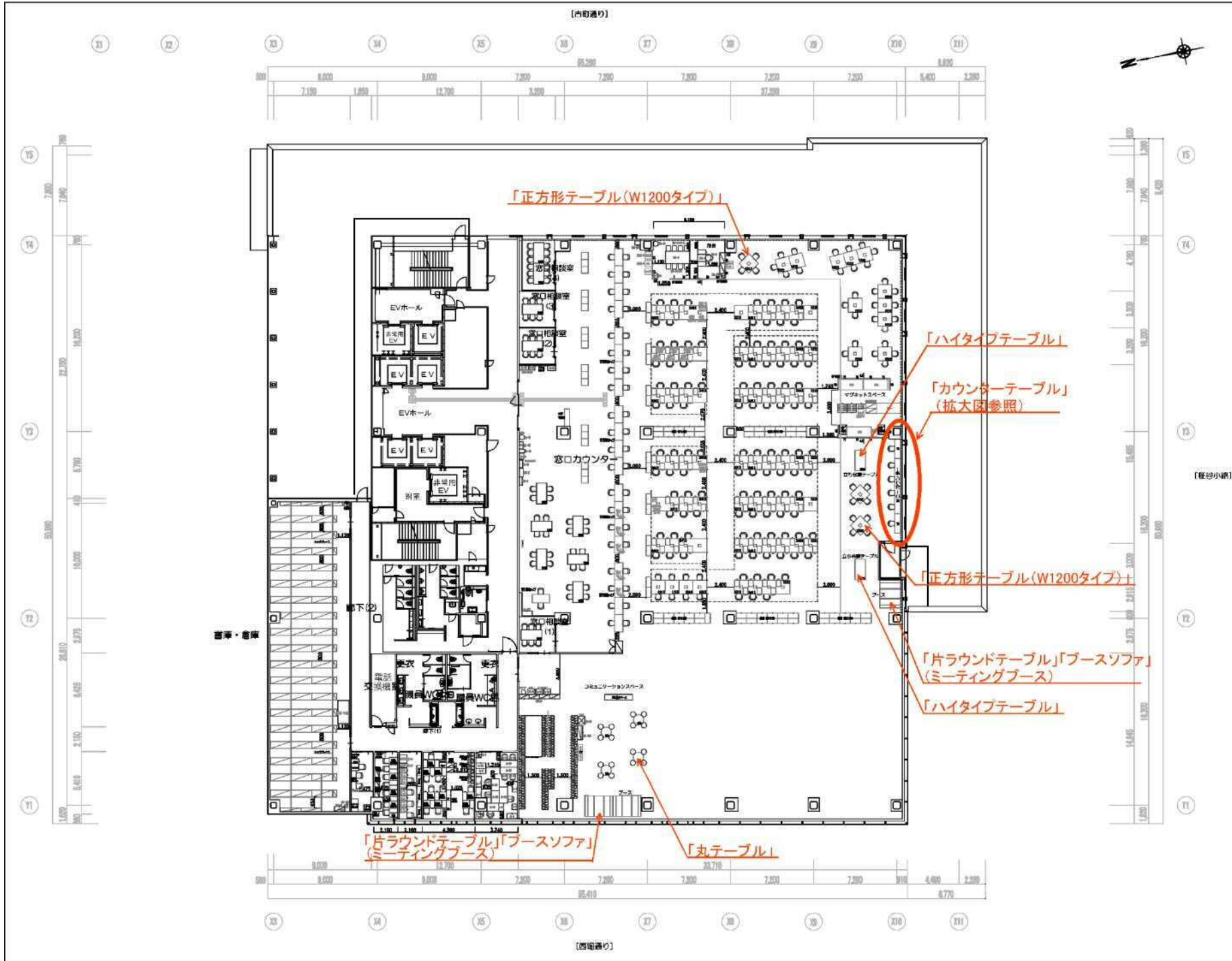


Scale: 1/300\_(A3)

配置案







参考図面

ふるまちな行舎 6F

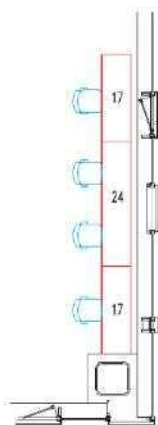
1/300\_(A3)

配置案

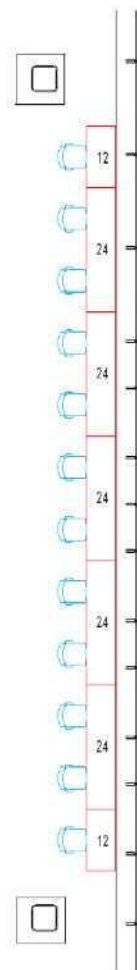
参考図面

ふるまち庁舎 3-6F

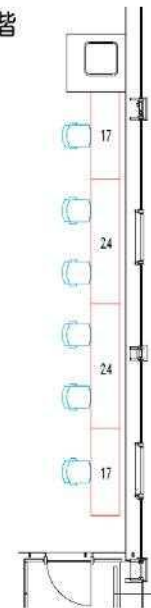
3階



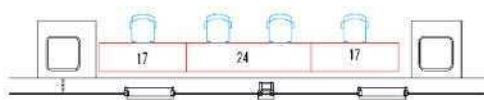
5階



6階



4階



Scale 1/100 (A3)

カウンターテーブル  
配置図(拡大図)