

平成 28 年 12 月 7 日

新潟市建設工事参加業者 各位

新潟市建築部公共建築第 1 課
新潟市東区役所総務課

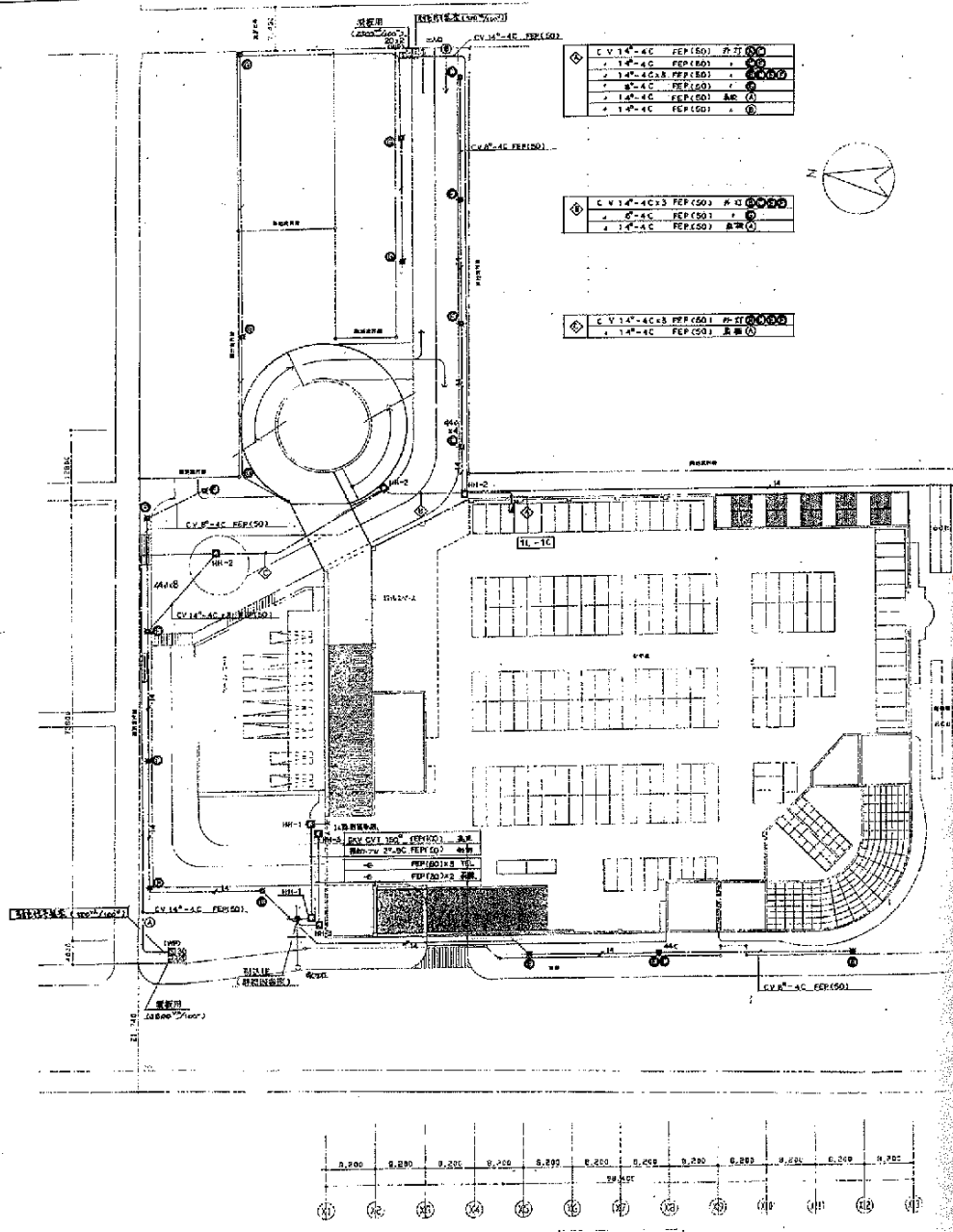
建一第 81 号 東区役所避難階段改修・外壁改修工事の積算内容について（お知らせ）

平成 28 年 11 月 22 日公告の「建一第 81 号 東区役所避難階段改修・外壁改修工事」の積算について、下記のとおりお知らせいたします。

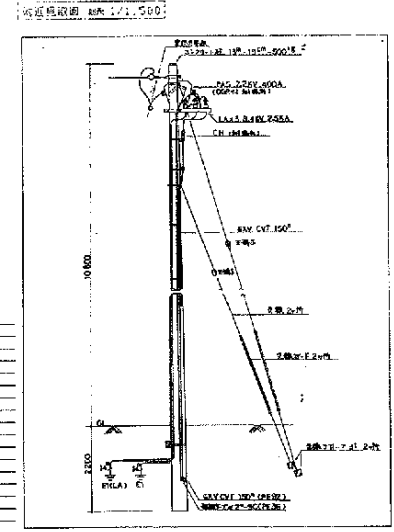
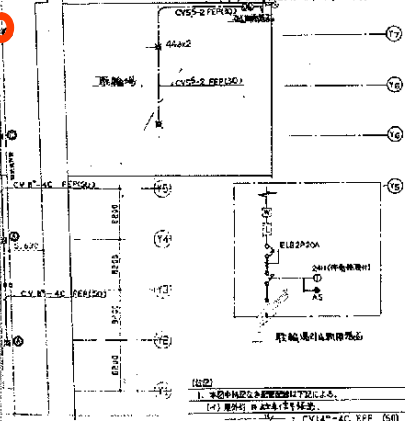
質疑については、電子入札システム上で回答済みですが、積算にあたってはご注意くださいますよう、よろしく申し上げます。

記

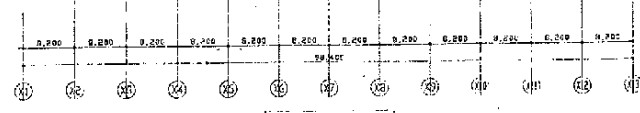
1. 既存の照明及び外灯の配管配線に関する図面、外灯の姿・柱及び基礎の詳細については別添のとおりですので、ご確認ください。
2. 「図面番号 A-17」について、設計書にない錆止め工程が誤って記載されていたので、別添のとおり差し替えをお願いいたします。

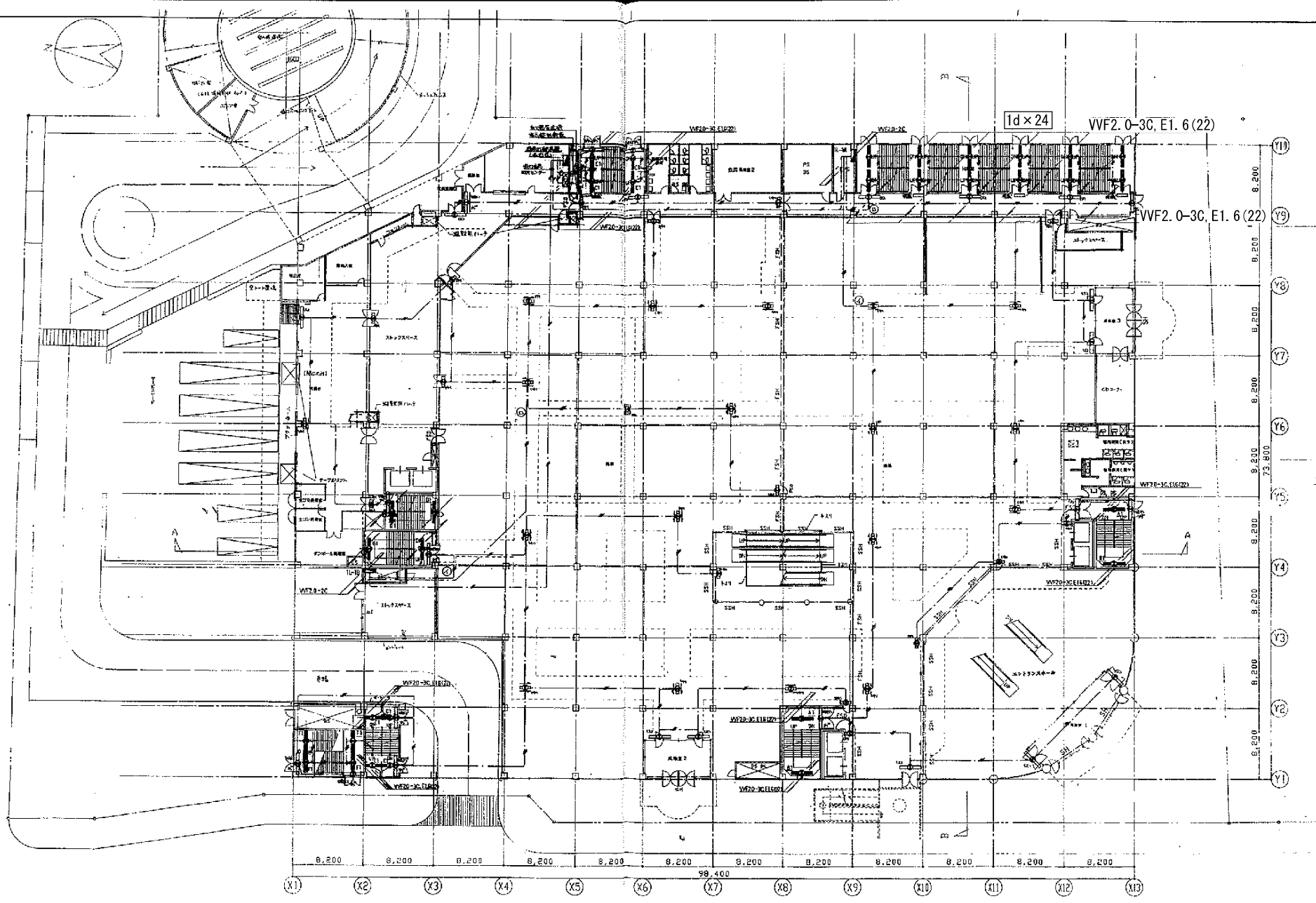
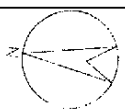


44a x 2 (再使用)
CV8-4C (FEP30)



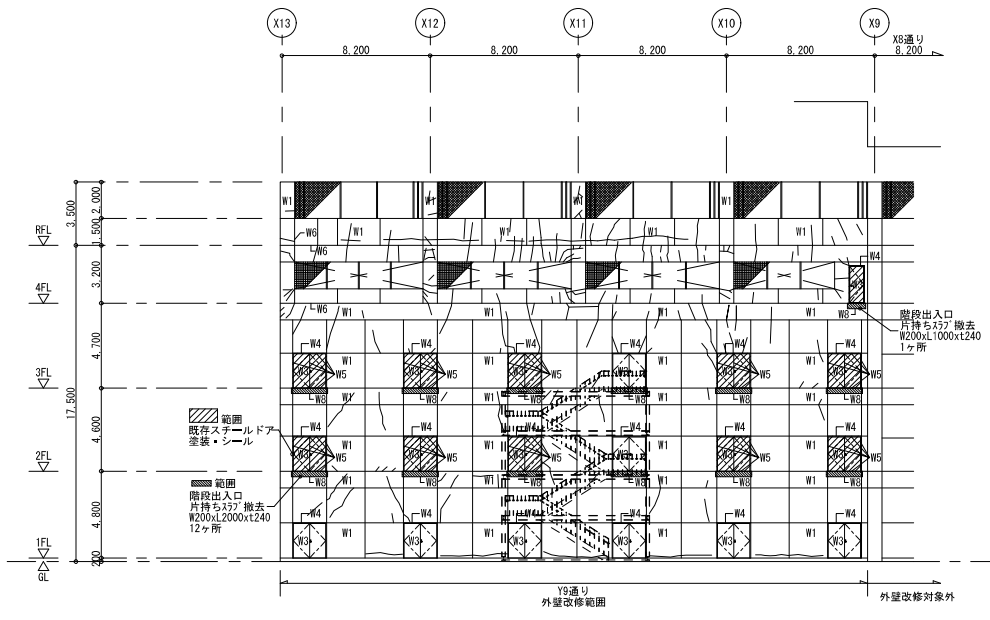
- (注)
- 本図中の○印は、設計上の注意を示す。
 - 材料仕様
 - ① CV14-4C FEP (S0)
 - ② 14-4C23 (S0)
 - ③ 14-4C (S0)
 - 断面
 - ① CV14-4C FEP (S0)
 - ② 27-2C (S0)
 - ハンパ-材料
 - ① 1.1.200 x 1.200 x 1.500 (FRP)
 - ② 2. 800 x 800 x 200 (FRP)
 - ③ 3. 800 x 800 x 500 (FRP)
 - 中継材
 - ① ELR330/38AT (FRP)
 - ② 2P50/28AT (FRP)



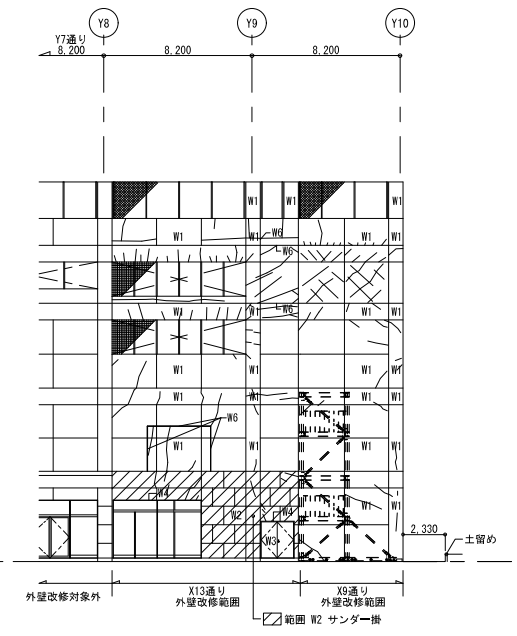


1階平面図 1/200

株式会社 照明器具部		パナソニック株式会社 〒100-8555 東京都千代田区有明4-1-8 照明器具部		1階平面図 照明器具部 1/200		図番 44 E-44
---------------	--	--	--	-------------------------	--	---------------



東側立面図 S=1:200



南側立面図 S=1:200

外壁改修仕様書			特記事項		
記号	改修内容	既存仕上	記号	改修内容	既存仕上
W1	部位：外壁・柱・梁（コンクリート打放し仕上げ）		W4	部位：外部建具廻り シール打替	
	①水洗い（15Mpa以上）			①既存シリング 撤去（10x10）	
	②下地調整：ポリマーモルタル系フラー塗布（C-1）			②新設シリング（MS-2 10x10）	
③複層塗材E（ゆず肌D→塗仕上）（耐候形1種 つや有り）					
W2	部位：外壁 X13通り（両側）1階		W5	部位：既存スチール扉蓋ぎ シール新設	
	①サンダー掛（一般外壁と仕上げが異なるため、軽クサンダー掛ける。）			①新設シリング（MS-2 10x10）	
	②水洗い（15Mpa以上）		W6	部位：コンクリート打継目地、伸縮目地	
	③下地調整：ポリマーモルタル系フラー塗布（C-1）			①既存打継目地、伸縮目地撤去	
④複層塗材E（ゆず肌D→塗仕上）（耐候形1種 つや有り）	②新規打継目地、伸縮目地 PU-2 30x10程度				
W3	部位：既存スチール扉		W7	部位：既存外壁亀裂部分	
	①水洗い（15Mpa以上）			①ひび割れ幅0.2mm以上（Uカット材（可とう性）充填工法）	
	②DP塗装・耐候性2種 工種B種		W8	部位：階段出入口片持ち窓撤去部分補修	
	①ポリマーセメントモルタル充填				

<参考資料>