

平成 29 年 4 月 24 日

新潟市建設工事参加業者 各位

新潟市建築部公共建築第 2 課
新潟市財務部契約課

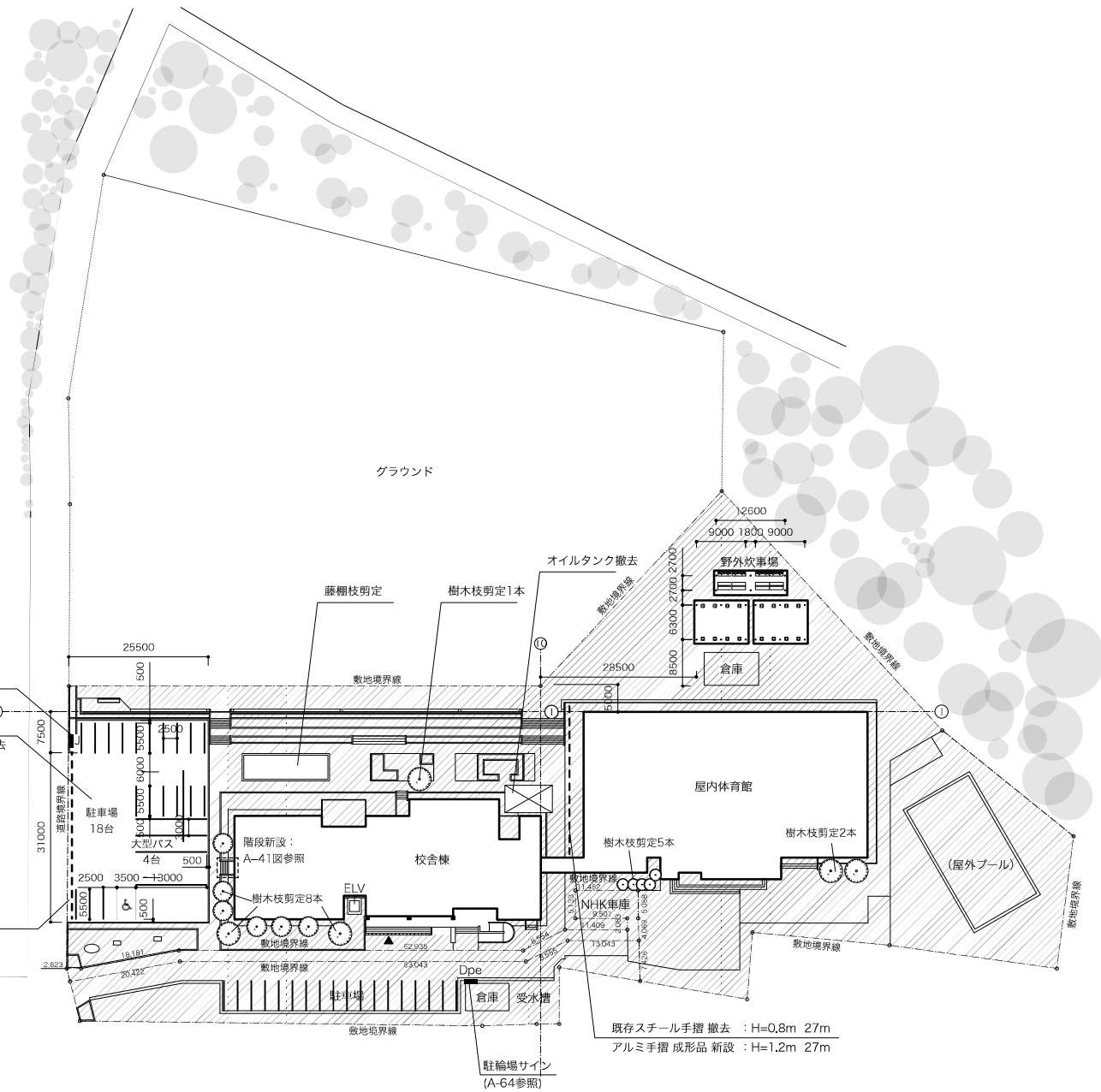
**建二第 1 号 (仮称)国際青少年センター・文化創造活動・交流拠点施設整備工事図面の
訂正について (お知らせ)**

平成 29 年 4 月 6 日公告の「建二第 1 号 (仮称)国際青少年センター・文化創造活動・交流拠点施設整備工事」の図面について添付のとおり追加・修正しましたので、お知らせします。

記

1. 図面番号 A-108 (追加: オイルタンク撤去の位置)
2. 図面番号 A-109 (追加: 体育館利用者動線の経路)
3. 図面番号 S-12 (追加: 既存スラブリスト、修正: FG-10 雲マークの削除)

以上



駐輪場サイン (A-64参照)

テニスコート: 駐輪場に改修
 防球ネットコンクリート柱H=7m (11本) / 支柱 (2本) 撤去
 防球ネットフェンス撤去
 テニスネットポール撤去
 車止め新設(18台分): コンクリート二次製品

路盤舗装
 表層: 平均厚45mm以上55mm未満
 基層: 平均厚45mm以上55mm未満
 下層: 平均厚200mm超225mm以下
 溶融式(手動)区画線引き 幅15cm 塗布厚1.5mm
 植栽: 灌木H=700 50株程度 撤去
 L型側溝: 切下げ L=31m
 上下式車止めSUSボール設置 16本 H=700 165φ クサリ付

クロスゲート：H=1.8m L=6m
交通誘導員：1名×85日

工事車両進入口

体育館利用者動線

グラウンド

敷鉄板：1524×6096×22 75枚

野外炊事場

倉庫

仮囲い 成形鋼板：H=2.0m L=50m

埋設物位置

駐車場

校舎棟

ELV

体育館利用者動線

屋内体育館

(屋外プール)

工事車両進入口

クロスゲート：H=1.8m L=6m
交通誘導員：1名×165日

敷鉄板：1524×6096×22 28枚

駐車場

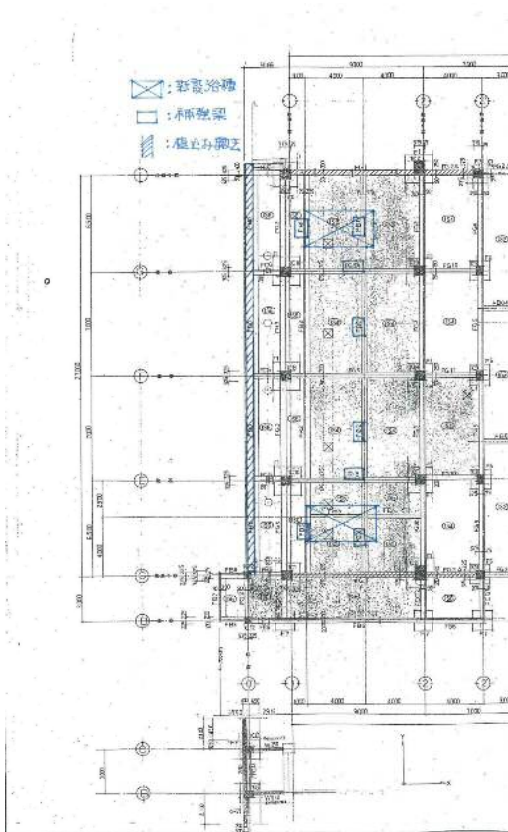
倉庫

受水槽

NHK車庫

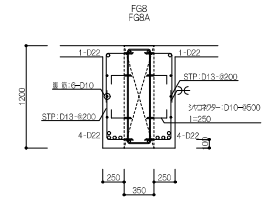
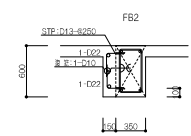
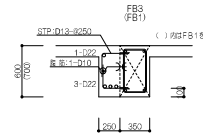
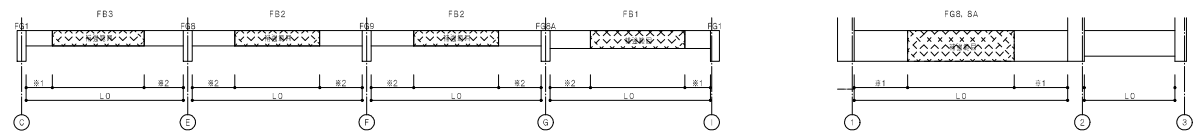


補強位置図 1/100

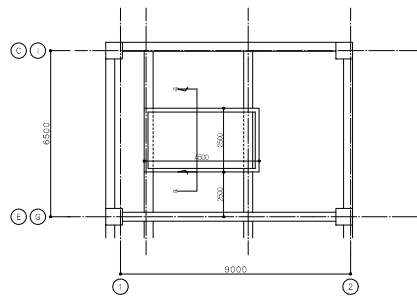


補強範囲図 1/100.30

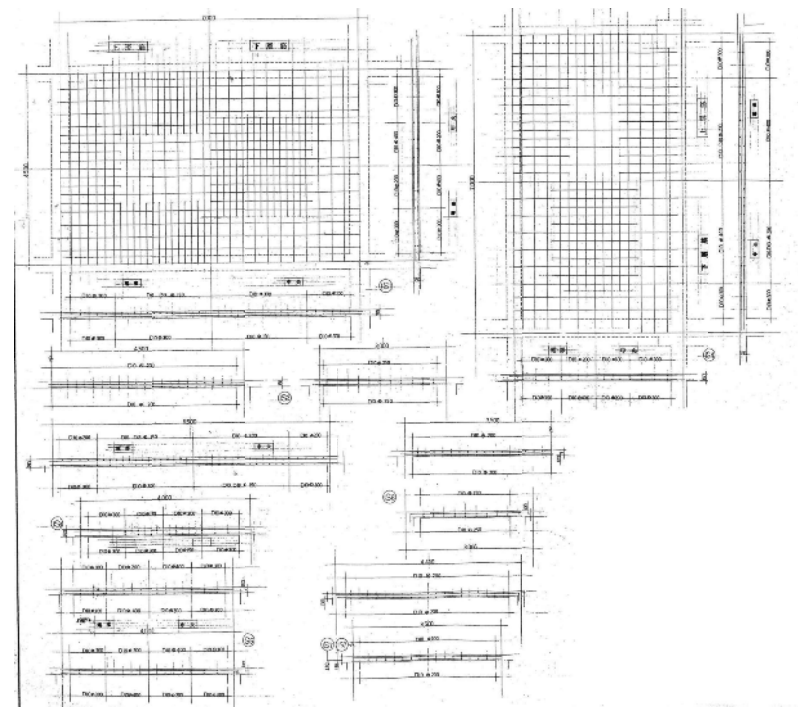
補強範囲
 1. 部1: L0/A-204
 部2: L0/A-204
 (d: 補強位置)



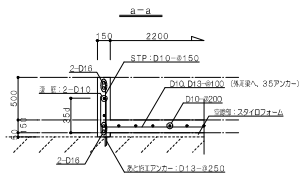
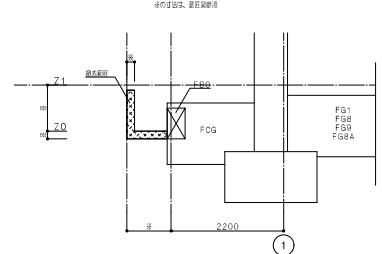
浴槽配筋図 1/100.30



既存スラブリスト



F・CG先端部補え込みの撤去 1/50



- 特記事項**
1. 使用材料
 Fc24N: 梁補強用
 Fc21N: 浴槽製成用
 スラブ: 18, 0φ
 SD295A: D10以下
 SD345: D19以上
 3) あり筋アンカー 縦筋系
 規格: SD295A
 2. 施工基準
 1) 特記の添付「公共建築工事標準仕様書」による
 2) あり筋アンカー 先端部は長さ=7d
 3) STP及び既存鉄筋の発着ポイント
 浴槽: フレアー浴槽
 浴槽板: 片面の場合 10φ以上
 両面の場合 5φ以上
 4) 梁補強コンクリート打設時の既存スラブ割り・裏面の範囲は
 必ず考慮する。
 5) レット付有量物の新材料投入を始める場合は、大まか、位置
 を確認する。位置、寸法については、事前に先立ち、設計監理
 者に、承認を要する。
 6) 梁補強時の下鉄アンカーレベルについて、掘入寸法を超える
 場合は、設計監理者に申請を要する。