

平成 29 年 6 月 5 日

新潟市建設工事参加業者 各位

新潟市建築部公共建築第 1 課
新潟市中央区総務課

**建一第 15 号 中央区役所庁舎整備サイン工事の質疑
に対する回答の訂正について（お知らせ）**

平成 29 年 5 月 23 日公告の「建一第 15 号 中央区役所庁舎整備サイン工事」の質疑に対する回答を、下記のとおり訂正いたしますので、お知らせいたします。

記

<訂正箇所>

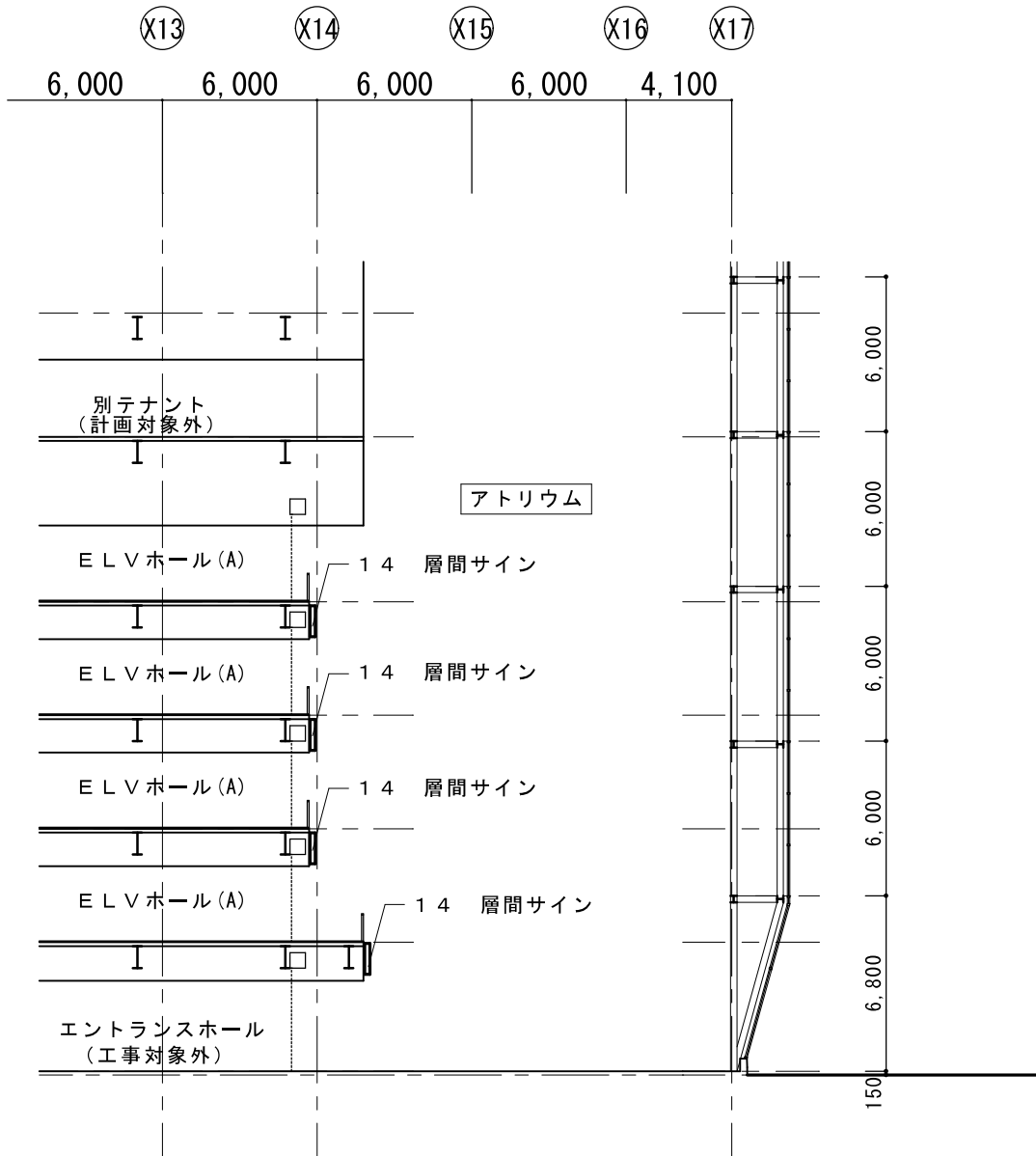
平成 29 年 5 月 30 日付回答 質疑回答書 (No. 1)

質疑事項① よろしいです。

質疑事項② よろしいです。

質疑事項③ 層間サインの設置場所は、手すりガラスの外側（アトリウム側）の各階床部分の金属鋼板にビス止めで取り付けます。そのために必要な直接仮設工事を含めて積算してください。

質疑事項④ デザインは PDF 及び JW-CAD データにて提供します。また、工事の際に設計図を元とした施工図を提出してください。



③ アトリウム断面図