

平成 29 年 7 月 4 日

入札参加業者 各位

建築部公共建築第 1 課  
財 務 部 契 約 課

**建一第 2 1 号 旧水産物荷捌施設耐震補強・改修電気設備工事の積算内容について（お知らせ）**

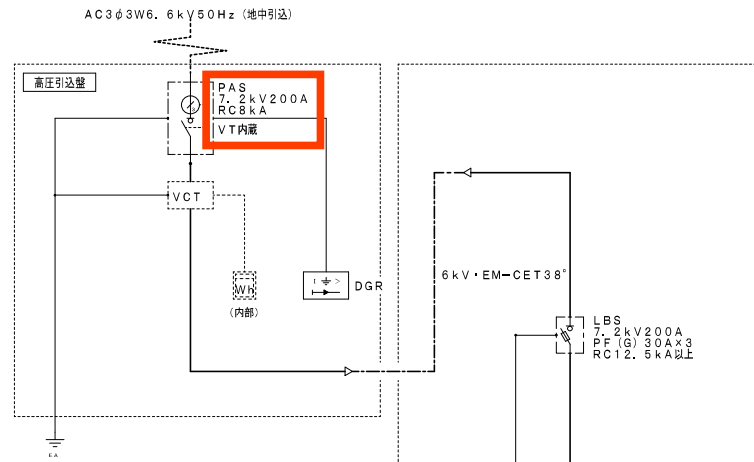
平成 29 年 6 月 20 日公告の「建一第 2 1 号 旧水産物荷捌施設耐震補強・改修電気設備工事」の積算について、下記のとおりお知らせいたします。

質疑については、電子入札システム上で回答済みですが、積算にあたってはご注意くださいますよう、よろしく申し上げます。

記

1. 設計図書 （図面 E-03 高压受変電設備図）

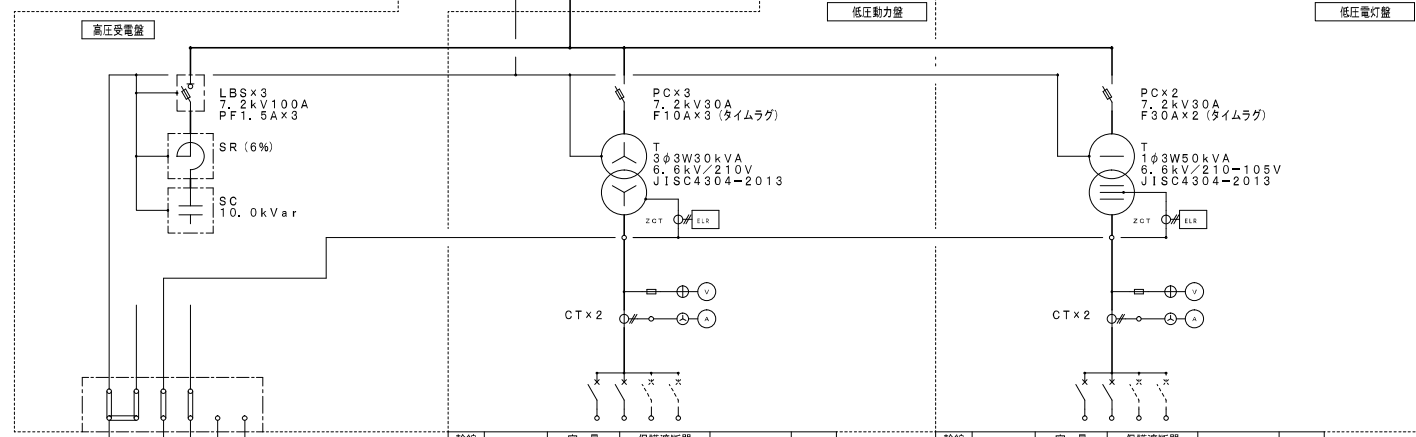
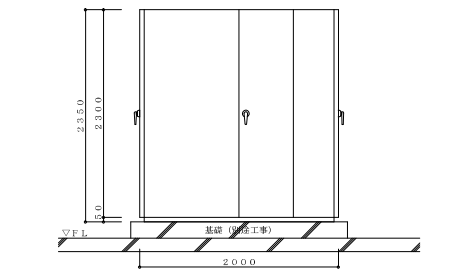
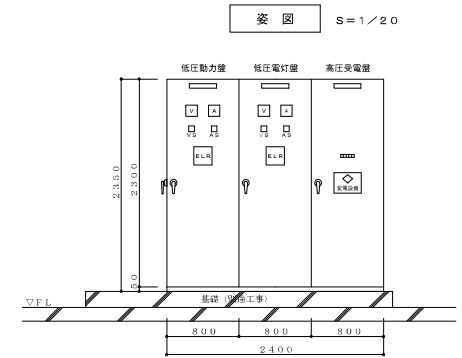
上記図面に訂正がありました。設計図書を修正いたしましたので、入札金額の積算にあたっては、下記に掲載した設計図書を正として積算してください。



凡例

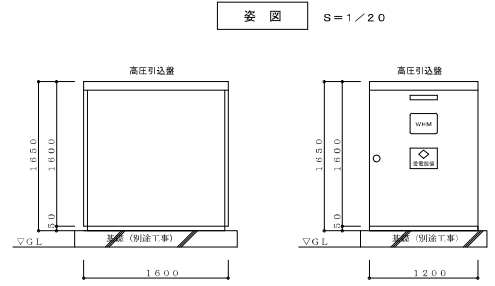
記号	名称	摘要	記号	名称	摘要
PAS	高圧交流系中負荷閉閉器 (地中引込用)	過電流ロック形 手動操作式 SOGトリップ装置付	CT	変流器	モールド
DGR	地中引込用電圧器 (PAS付装置)		MCCB	配線用遮断器	
計器用変圧変流器	電力会社品		V	電圧計	
電力量計 (検定付)	電力会社品		A	電流計 (デマンド付)	
LBS	高圧負荷閉閉器	ストライカ引外し形			
PC	高圧カットアウト				
PF	限流ヒューズ				
F	ヒューズ				
T	変圧器	油入 防振ゴム付			
SR	直列リアクトル	油入			
SC	高圧進相コンデンサ	油入 放電装置付			
ZCT	零相変流器	モールド			
ELR	漏電継電器				

警報表示項目		
項目	配電盤	警報機 (火報機合盤)
漏電継電器: ELR	表示ランプ	ブザー
限流ヒューズ熔断	○	○ 一括
進相コンデンサ故障	○	○ 一括
直列リアクトル故障	○	



幹線記号	負荷名称	容量 (kW)	保護遮断器 (AF/AT)	配線サイズ	備考
⊖	非常発電機 消火ポンプ	5.5	MCCB3P 100/75	EM-CE 80-3C	
P-1	予備	6.0	MCCB3P 50/50	EM-CE 80-3C	
	予備		MCCB3P 50/SP		
	予備		MCCB3P 100/SP		
合計		11.5			

幹線記号	負荷名称	容量 (kW)	保護遮断器 (AF/AT)	配線サイズ	備考
⊖	L-1	37.9	MCCB3P 225/200	EM-CET 100□	
⊖	L-2	25.3	MCCB2P 225/100	EM-CED 60□	
	外灯盤		MCCB3P 50/SP		
	予備		MCCB3P 100/SP		
合計		63.2			



- 特記事項
- キュービクル式高圧受電設備 (JIS-C4620) に適合する。
  - 屋内形。鋼板製指定色仕上げとする。
  - 高圧引込盤を除き盤毎に内部照明用LED灯を設けドア開閉により点滅する。
  - 通気孔を設ける。
  - 盤増設が容易な構造とする。
  - 保守用コンセントを設ける。
  - 警報ブザーは電子ブザーとし自動停止を設ける。

屋外付帯SUS仕様  
通気口、電力量検針窓取付

新潟市建築設計協同組合  
管理建築士一級建築士第160810号 二階堂 正人

新潟市建築部公共建築第1課

工事名  
旧水産物荷捌施設耐震補強・改修電気設備工事

図名  
高圧変電設備図  
年月日 2016.12 縮尺 N.S 図面番号 [-0]