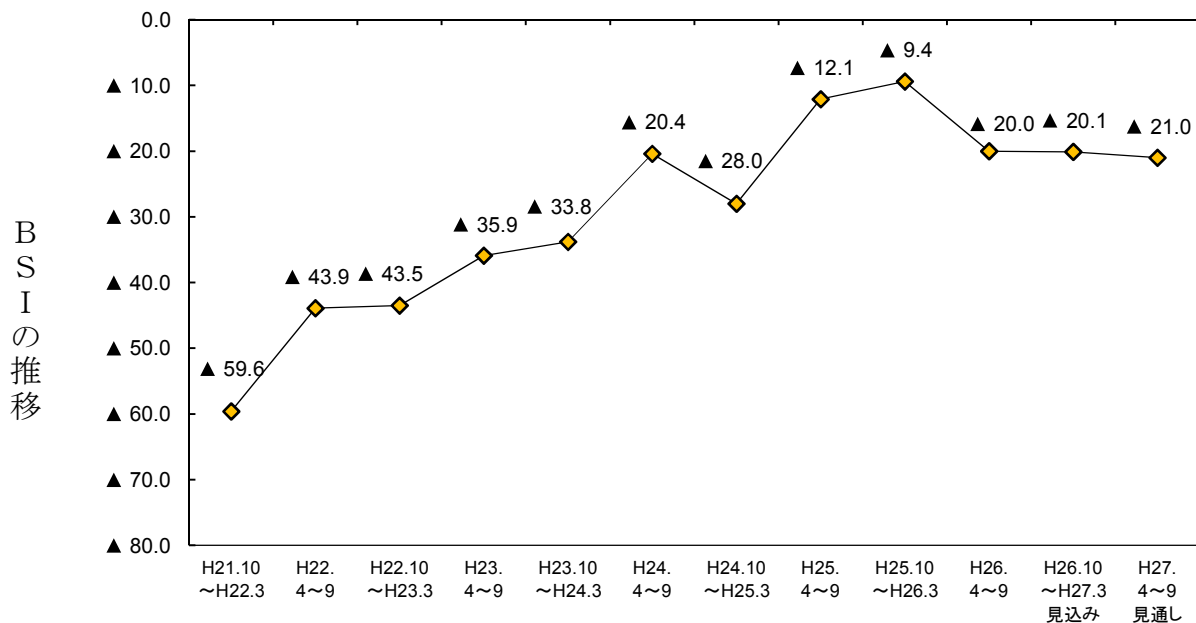


(2) 生産・売上

ポイント

今期の生産・売上BSI(「増加」－「減少」)は▲20.1と、前期(▲20.0)から同水準で推移した。来期も▲21.0と、同水準で推移する見通しとなっている。

図2 生産・売上BSI



(3) 受注(製造業・建設業のみ)

ポイント

今期の受注BSI(「増加」－「減少」)は▲21.7と、前期(▲22.1)から同水準で推移した。来期は▲27.9と、低下する見通しとなっている。

図3 受注BSI

