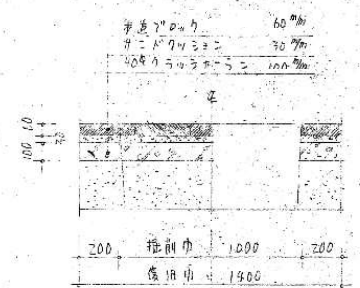
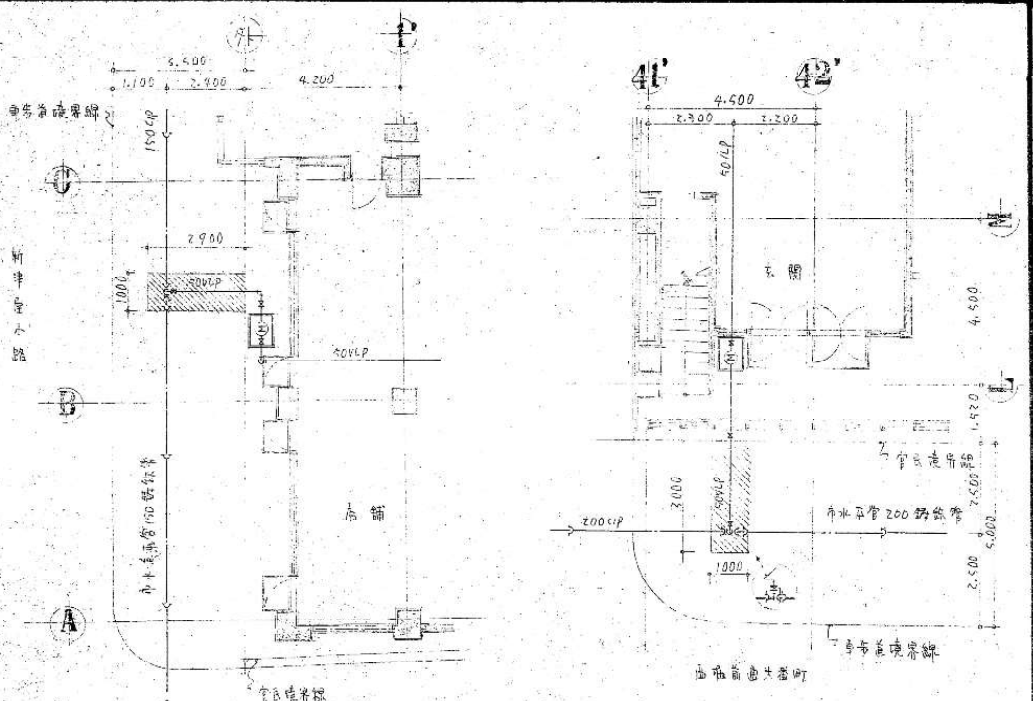


新橋 1:2500



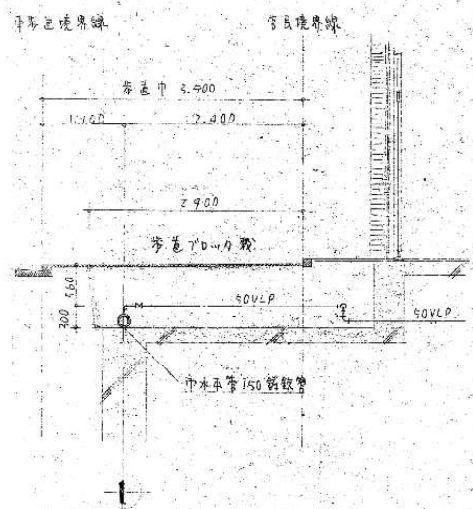
断面構造 1:20

新橋駅前西側地下道建設促進協議会			
入出車ビル排水管引込道路口断面図			
縮尺	1:2500	1:100	1:50
縮尺	1:100	1:50	
縮尺			

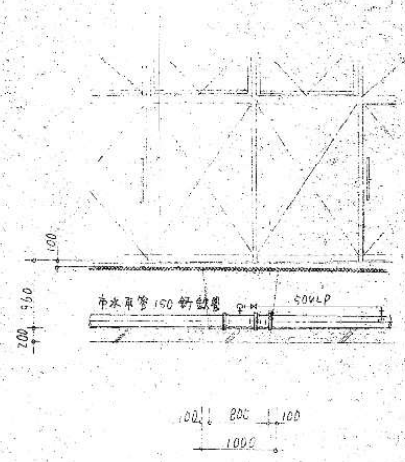


入車ビル平面図 1:100

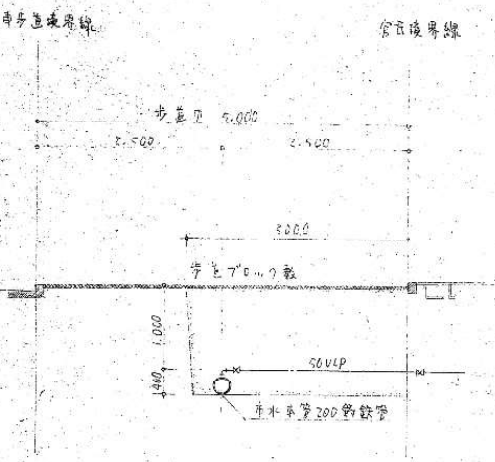
出車ビル平面図 1:100



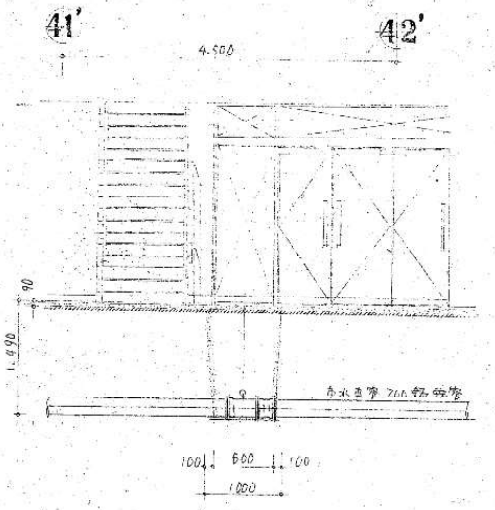
出車ビル断面図 1:50



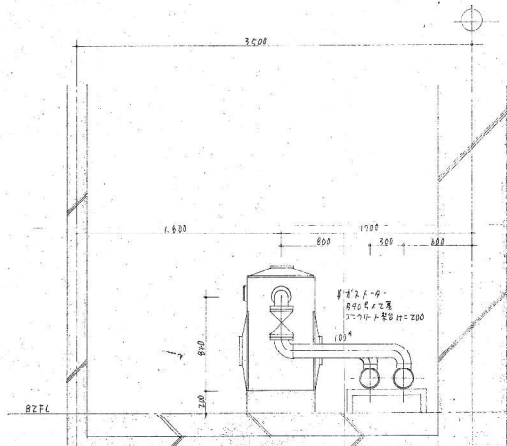
出車ビル断面図 1:50



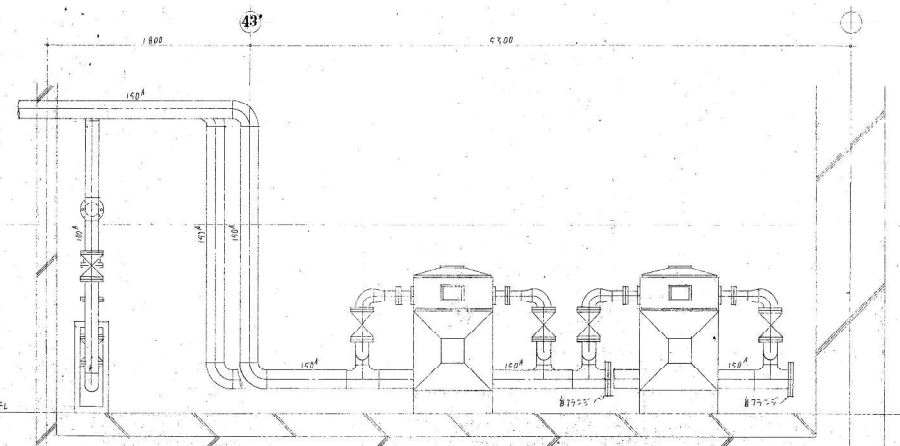
入車ビル断面図 1:50



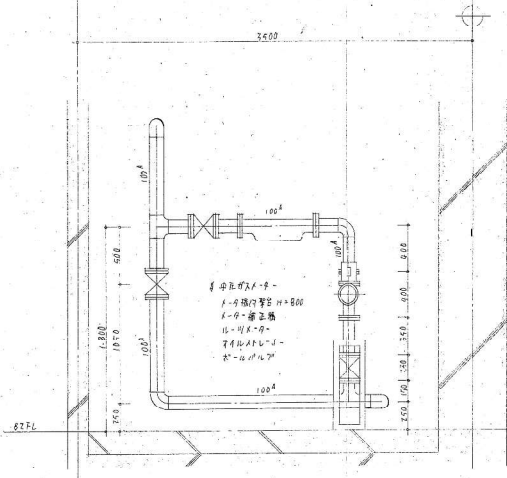
入車ビル断面図 1:50



1. 单斗式 DZL-2 斗提机



2. 双斗式 DZL-2 斗提机



3. 封闭式 DZL-2 斗提机

多斗式 DZL-2 斗提机 图例

新疆维吾尔自治区地质研究所

新疆维吾尔自治区地质研究所

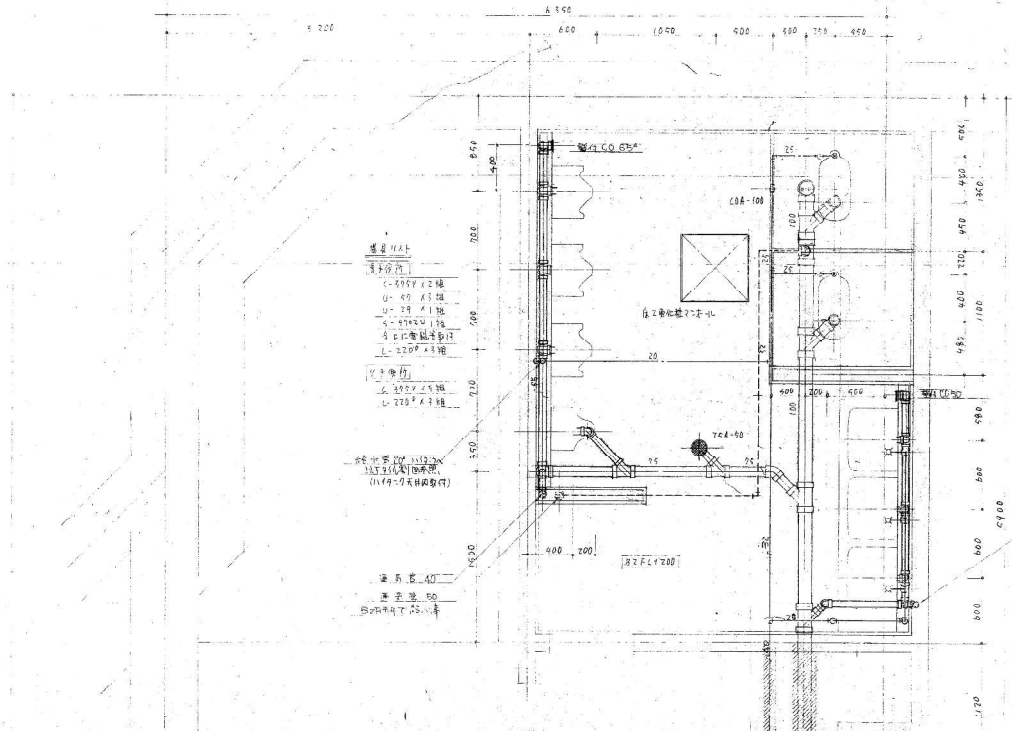
图例	比例	日期	姓名
1:20			

-20-

-21-

21

K2



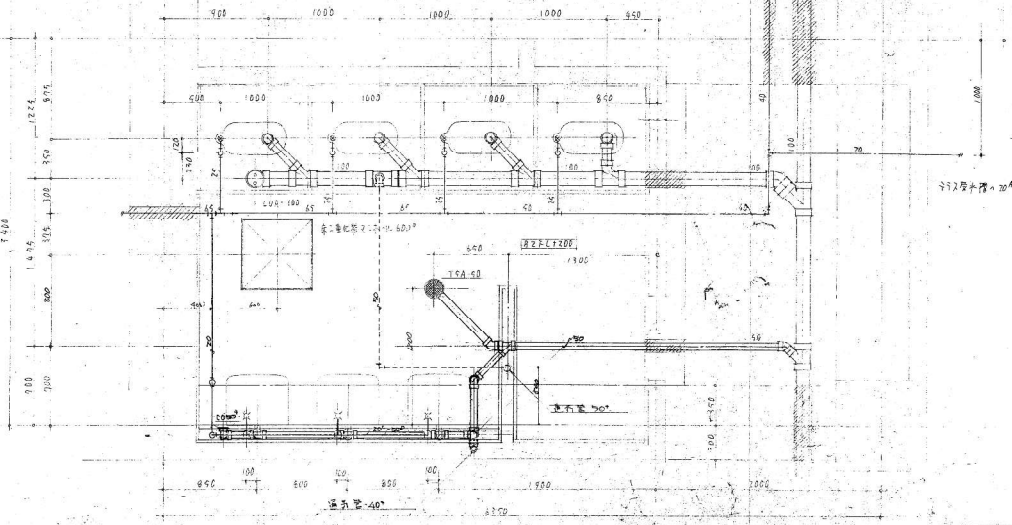
進門 H 1.8
椅子 H 1.1
C-2000 x 1.2 椅
C-800 x 1.1 桌
C-2000 x 1.1 桌
C-2000 x 1.1 桌
C-2000 x 1.1 桌
C-2000 x 1.1 桌

椅子 H 1.1
C-2000 x 1.2 椅
C-800 x 1.1 桌
C-2000 x 1.1 桌
C-2000 x 1.1 桌
C-2000 x 1.1 桌

椅子 H 1.1
C-2000 x 1.2 椅
C-800 x 1.1 桌
C-2000 x 1.1 桌
C-2000 x 1.1 桌
C-2000 x 1.1 桌

進門 H 1.8
椅子 H 1.1
C-2000 x 1.2 椅
C-800 x 1.1 桌
C-2000 x 1.1 桌
C-2000 x 1.1 桌
C-2000 x 1.1 桌

K1



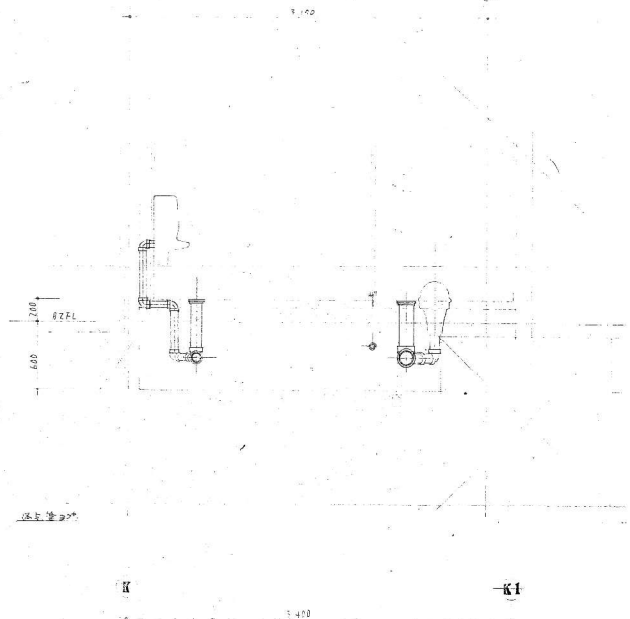
進門 H 1.8
椅子 H 1.1
C-2000 x 1.2 椅
C-800 x 1.1 桌
C-2000 x 1.1 桌
C-2000 x 1.1 桌
C-2000 x 1.1 桌

椅子 H 1.1
C-2000 x 1.2 椅
C-800 x 1.1 桌
C-2000 x 1.1 桌
C-2000 x 1.1 桌
C-2000 x 1.1 桌

進門 H 1.8
椅子 H 1.1
C-2000 x 1.2 椅
C-800 x 1.1 桌
C-2000 x 1.1 桌
C-2000 x 1.1 桌
C-2000 x 1.1 桌

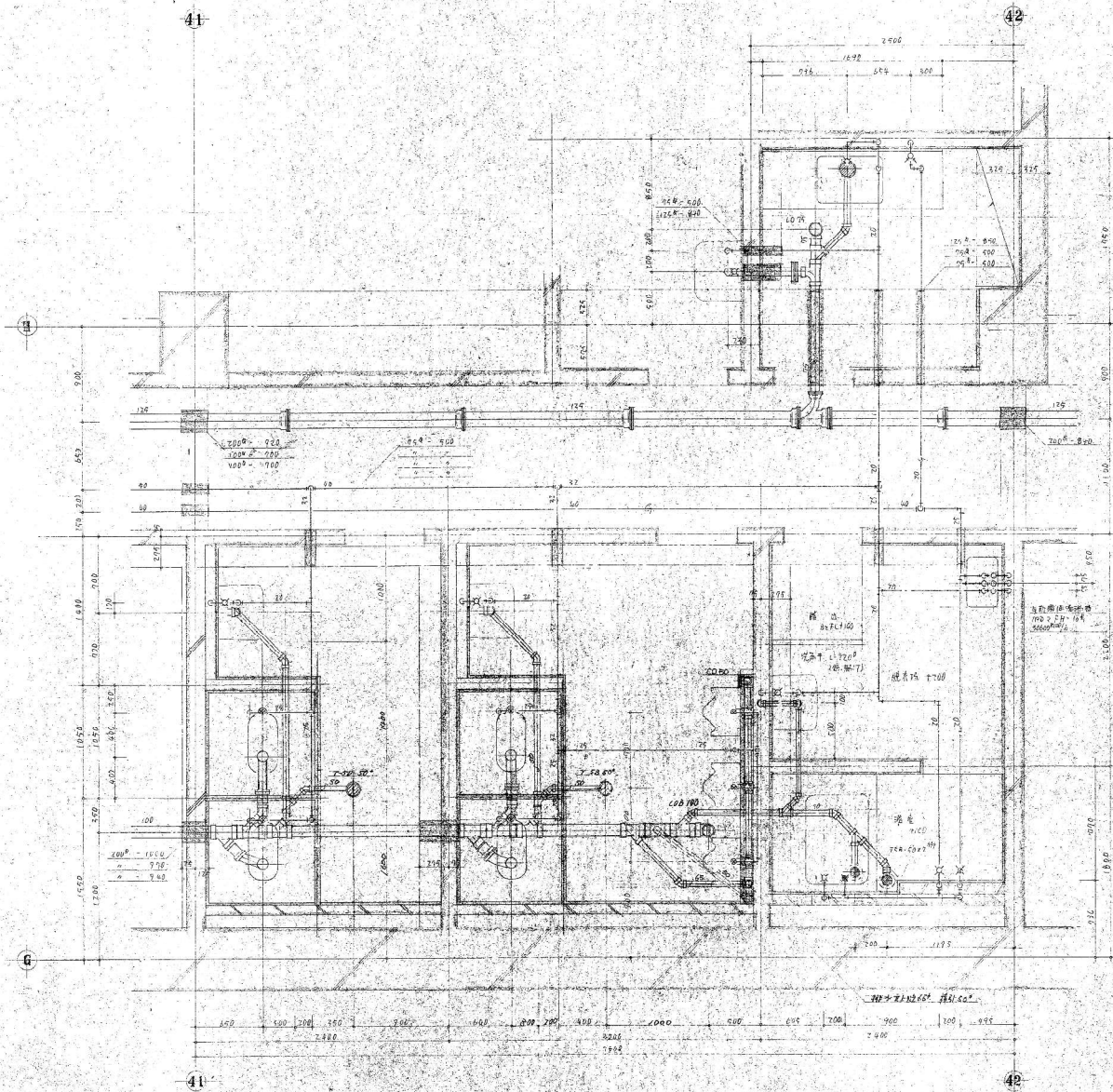
進門 H 1.8
椅子 H 1.1
C-2000 x 1.2 椅
C-800 x 1.1 桌
C-2000 x 1.1 桌
C-2000 x 1.1 桌
C-2000 x 1.1 桌

進門 H 1.8
椅子 H 1.1
C-2000 x 1.2 椅
C-800 x 1.1 桌
C-2000 x 1.1 桌
C-2000 x 1.1 桌
C-2000 x 1.1 桌



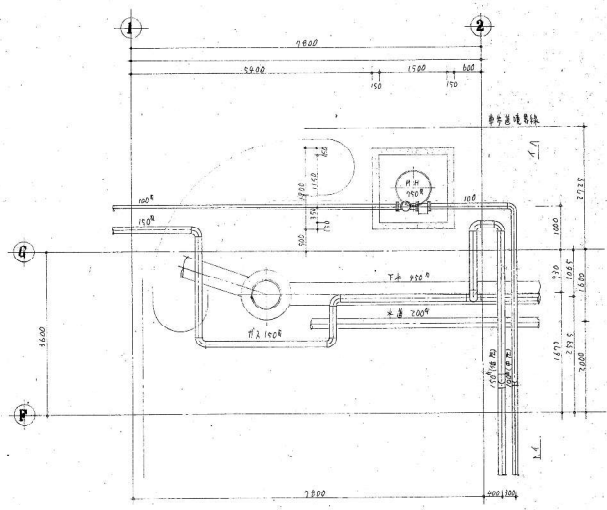
K1

標準 F-L-200
新加坡建築師公會
1:20

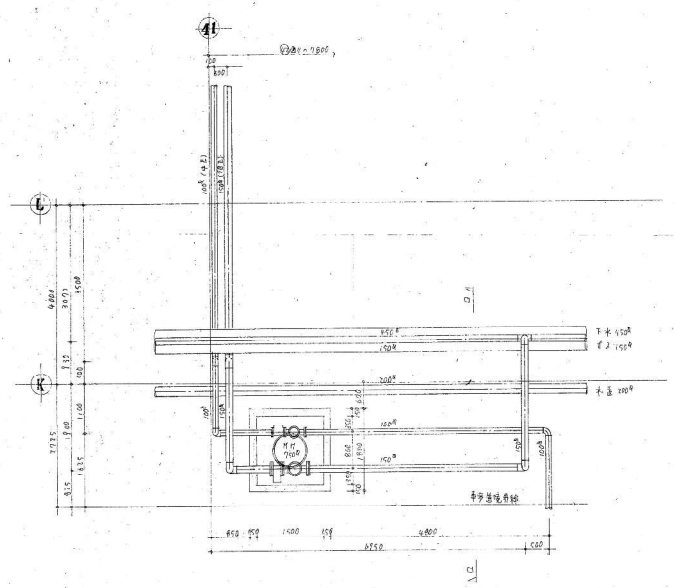


厨房 厨房 FL+1.00
 浴室 浴室 FL+1.00
 卫生间 卫生间 FL+1.00
 卧室 卧室 FL+1.00

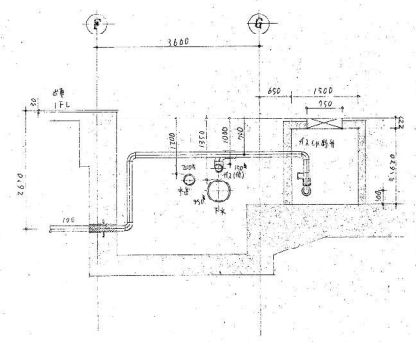
比例		1:20
图名	住宅楼平面图	
设计	[Signature]	
审核	[Signature]	
日期	[Date]	



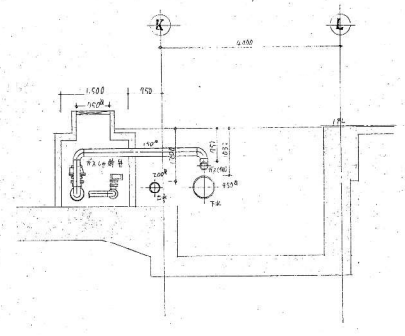
汽车升降器前排水箱平面图



汽车升降器前排水箱平面图

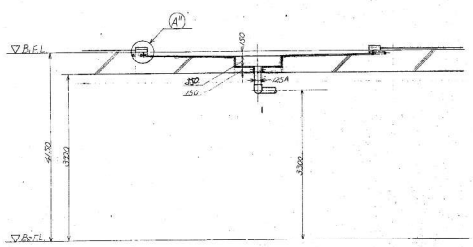
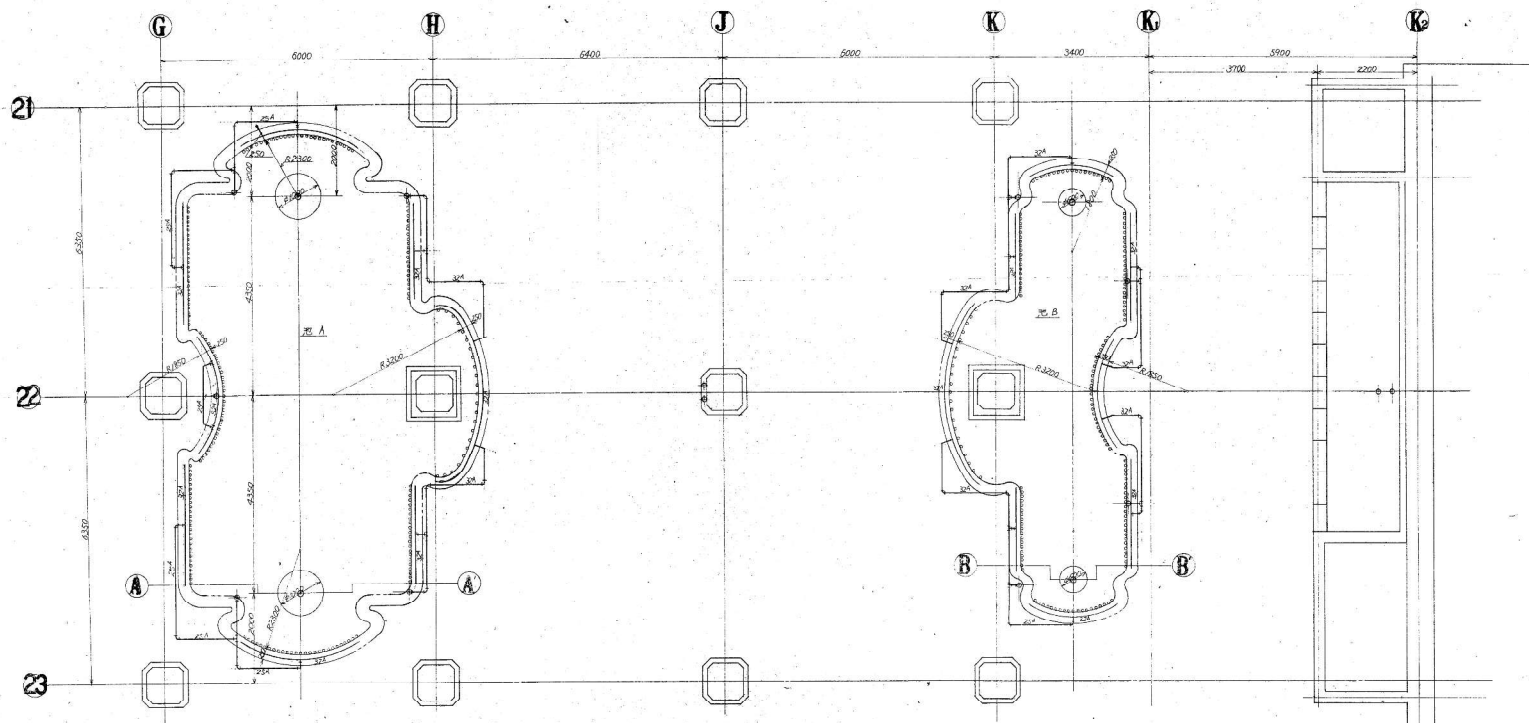


汽车升降器前排水箱剖面图

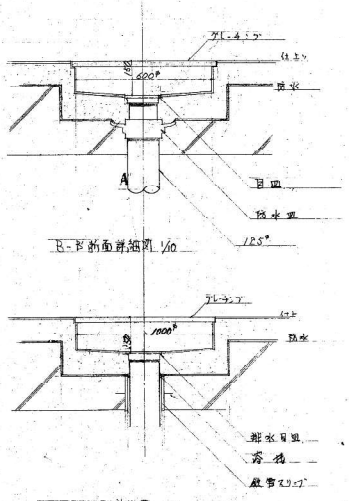


汽车升降器前排水箱剖面图

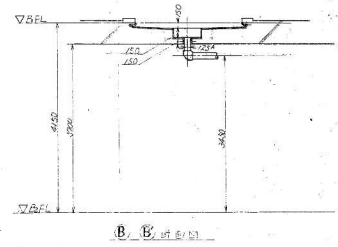
鄂州城市综合管网工程（一期）工程				
汽车升降器前排水箱平面图				
图 号 1:50	图 名 汽车升降器前排水箱平面图	图 号 1:50	图 名 汽车升降器前排水箱平面图	图 号 1:50
图 名 汽车升降器前排水箱平面图	图 号 1:50	图 名 汽车升降器前排水箱平面图	图 号 1:50	图 名 汽车升降器前排水箱平面图



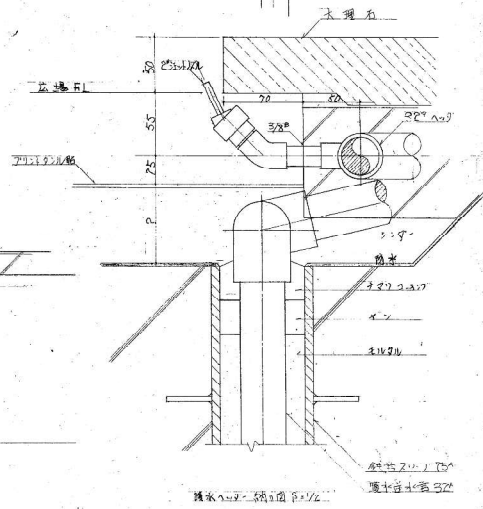
①-A-A 剖面图



①-A-A' 的剖面详图 1/10



①-B-B' 剖面图

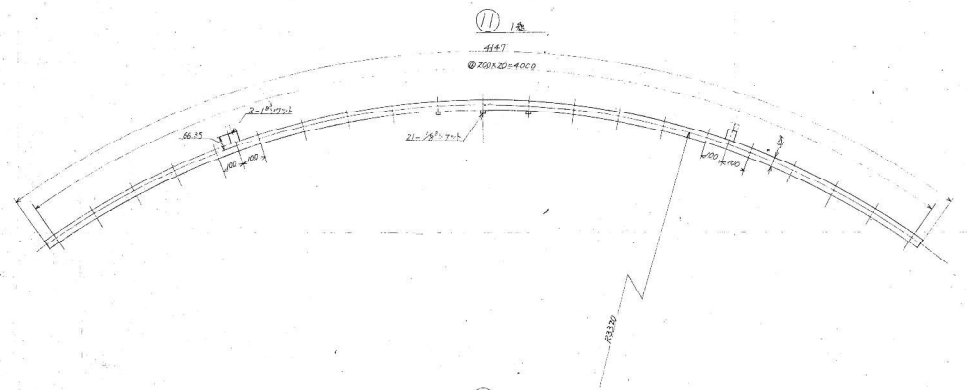
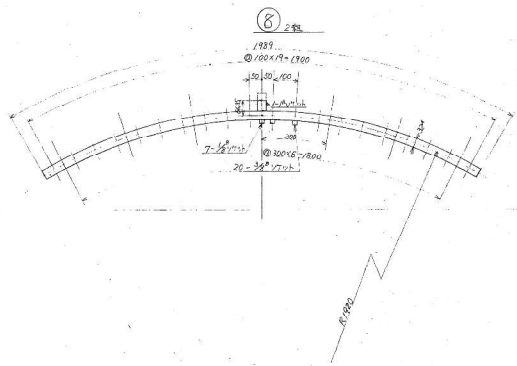


排水口及管托详图 1/10

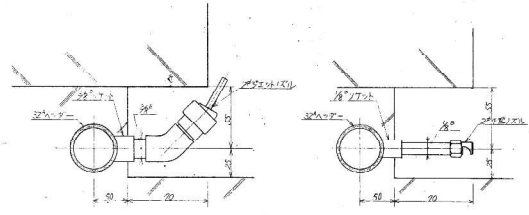
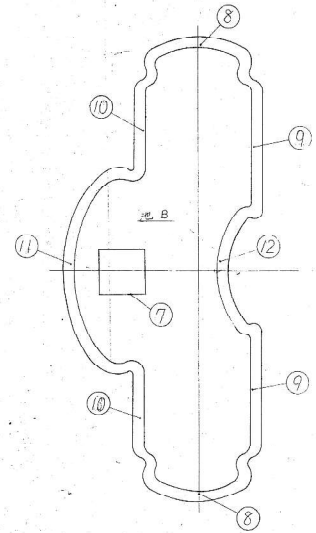
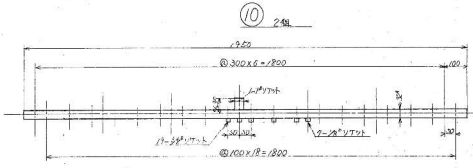
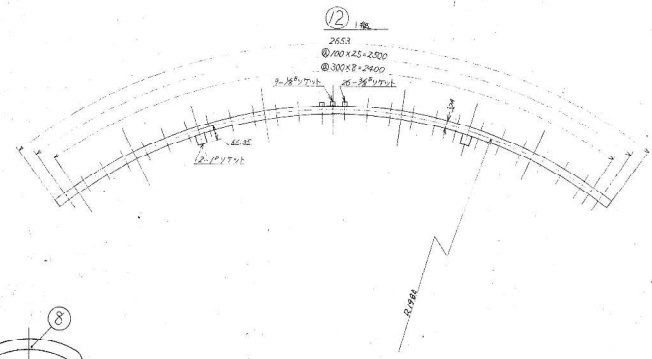
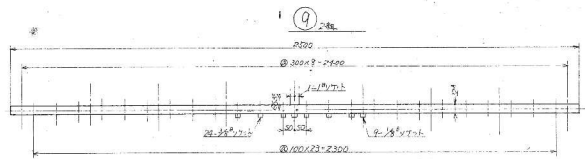
标准层平面图及地下室平面图及剖面图

标准层平面图及地下室平面图

图名	比例	日期	设计	审核	批准
标准层平面图	1:100				
地下室平面图	1:100				
剖面图	1:100				

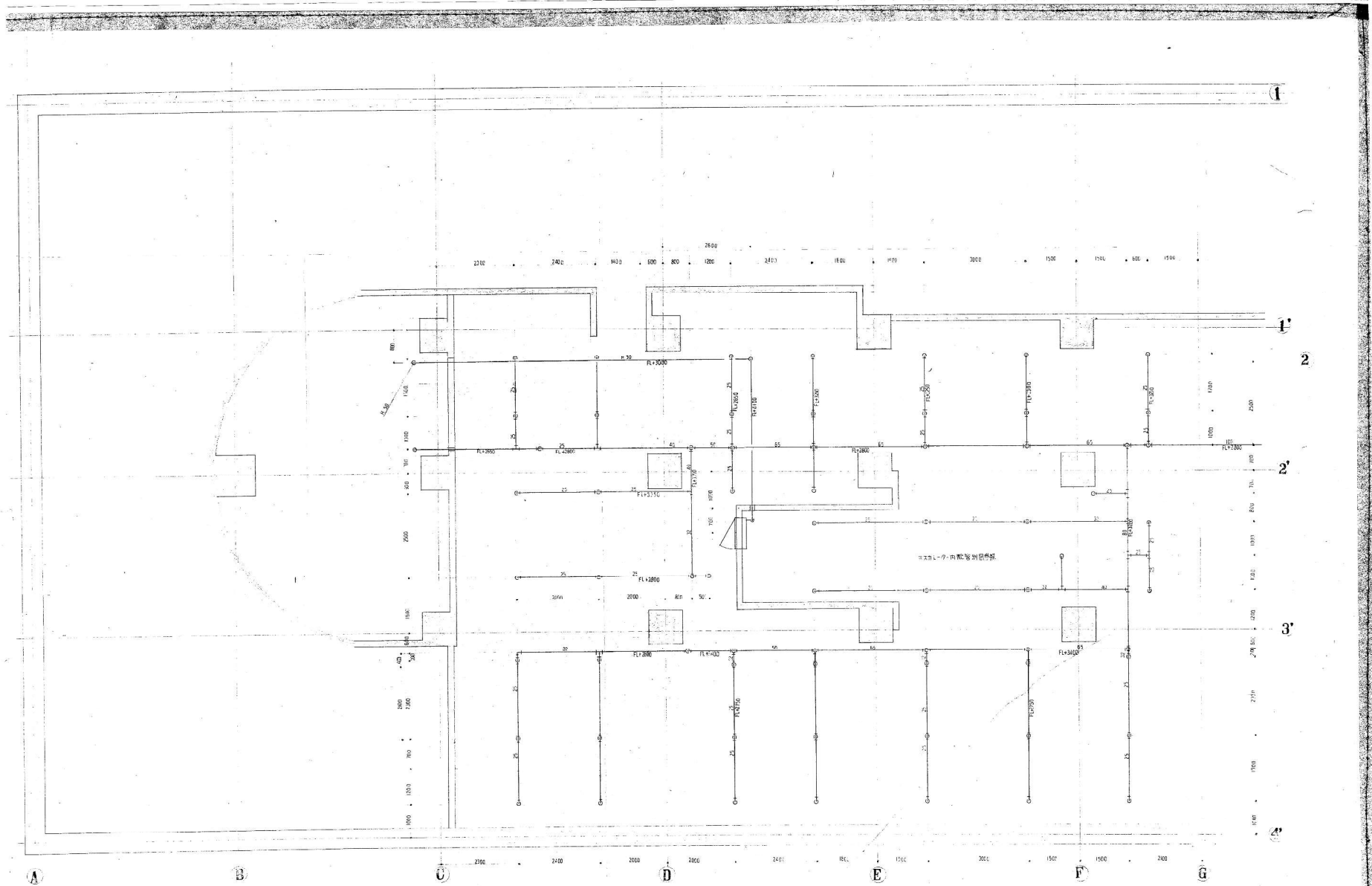


ハッター部詳細図 S=1/10



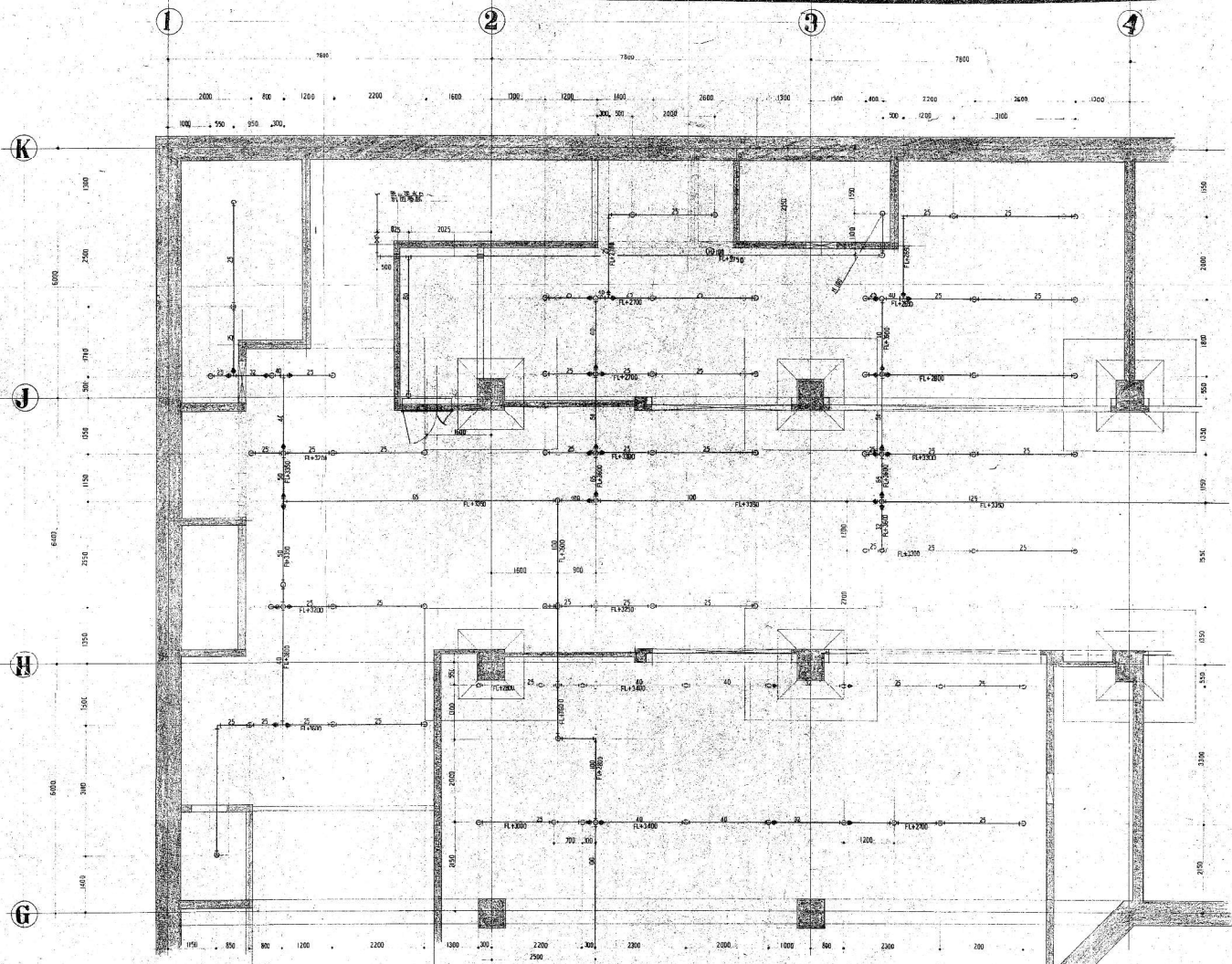
スリ取付部詳細図 S=1/2

新橋駅前地下鉄駅地下鉄駅及び駅前ビル			
大井町線ハッター部及びスリ取付部			
図名	ハッター部	スリ取付部	スリ取付部
図号	11	12	13
設計	〇	〇	〇
校核	〇	〇	〇
承認	〇	〇	〇
作成	〇	〇	〇
日付	〇	〇	〇

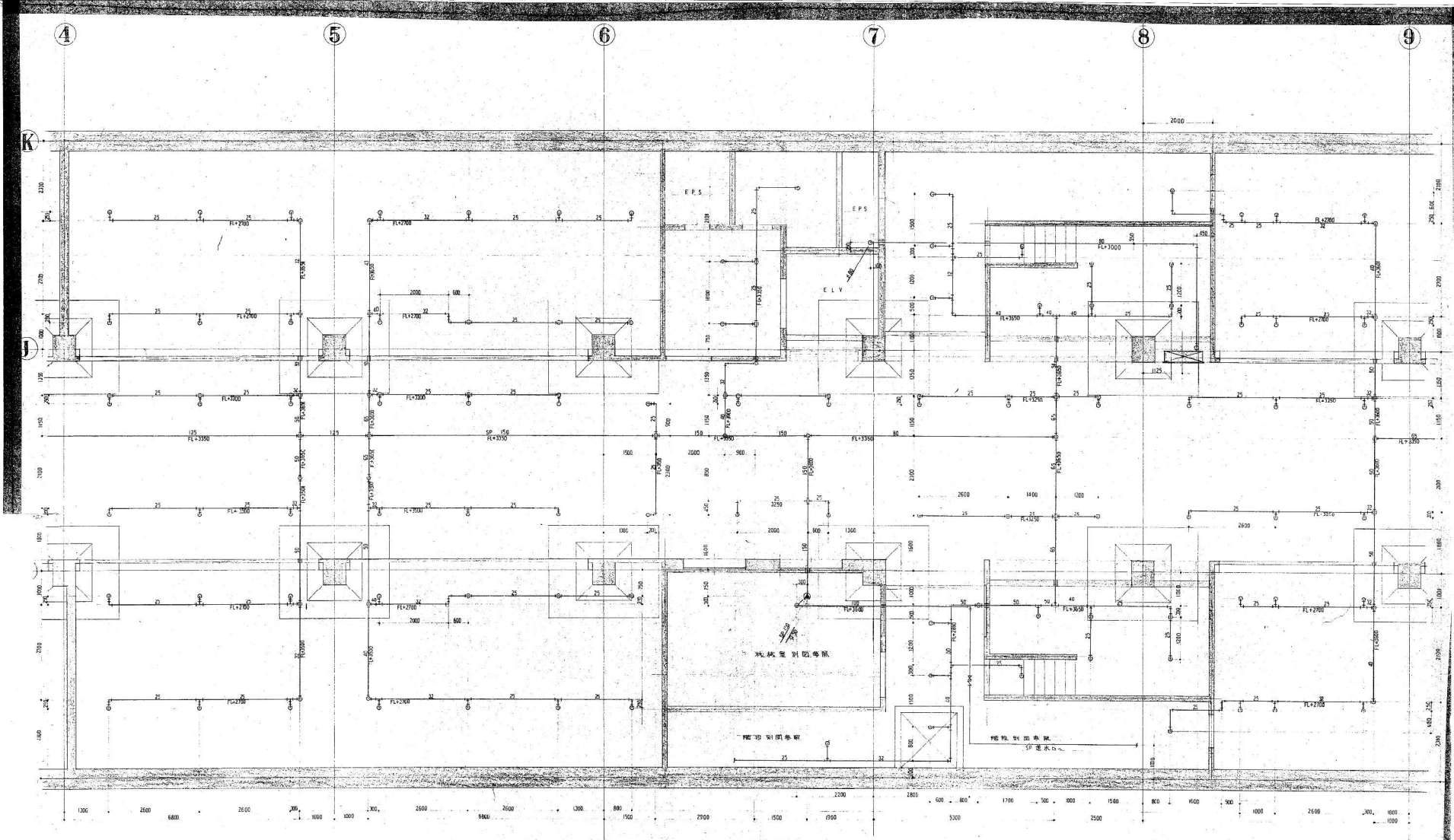


新加坡建築師學會註冊及受託師事務所
 消防設備工程圖 1-4

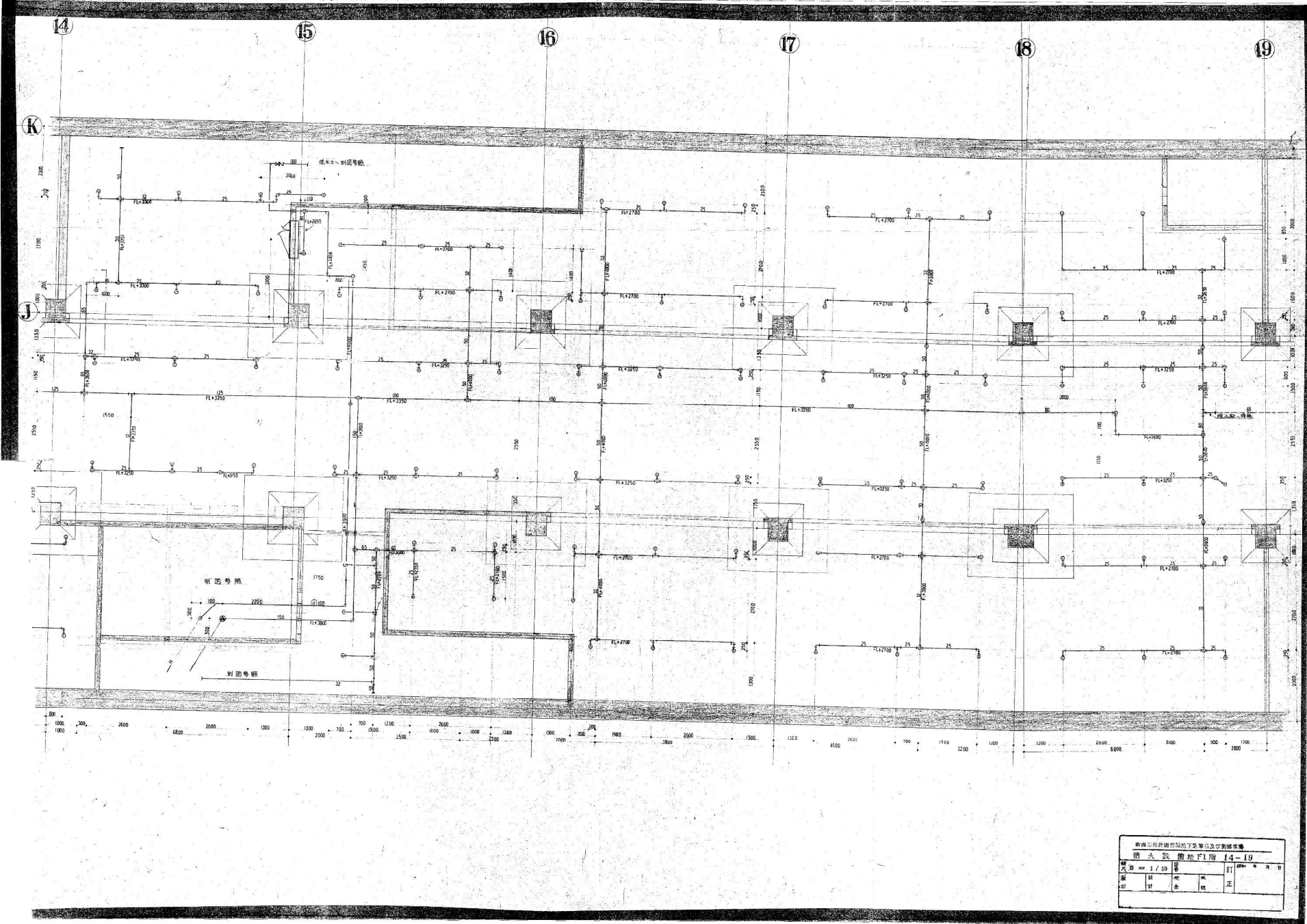
圖號	1-4	圖名	消防設備工程圖
日期	1/82	設計	
繪圖		校核	
監工		審核	



新築二階洋館の地下に設置する警報設備			
消火設備地下埋管 1-4			
縮尺	1/20	縮尺	1/20
設計	水	設計	水
監修	水	監修	水

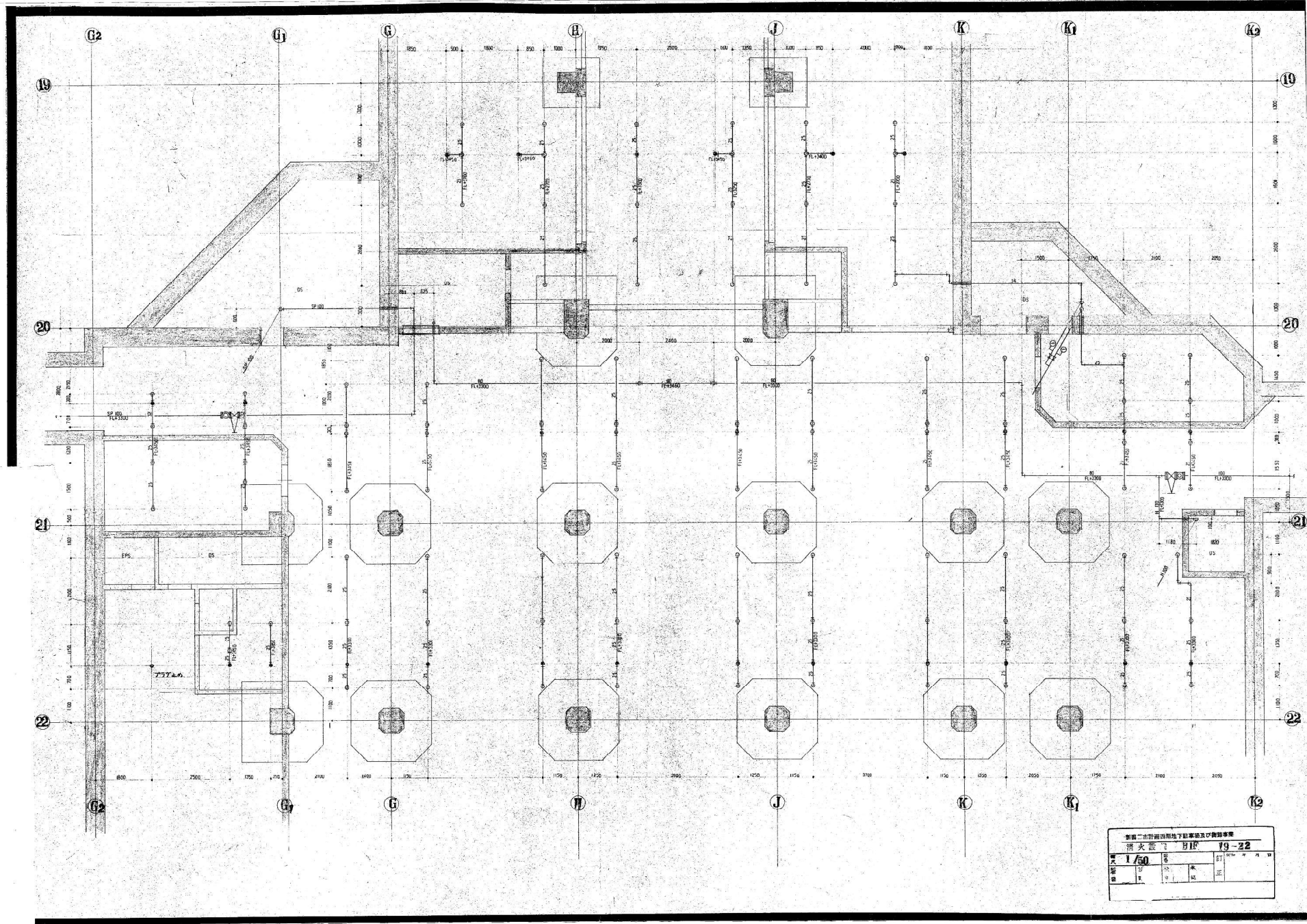


新加坡港鐵局地下車站及地鐵車房			
消防設備地下4層 4-1			
圖號	1/22	圖名	消防設備地下4層 4-1
日期		設計	
審核		校核	
批准		監工	

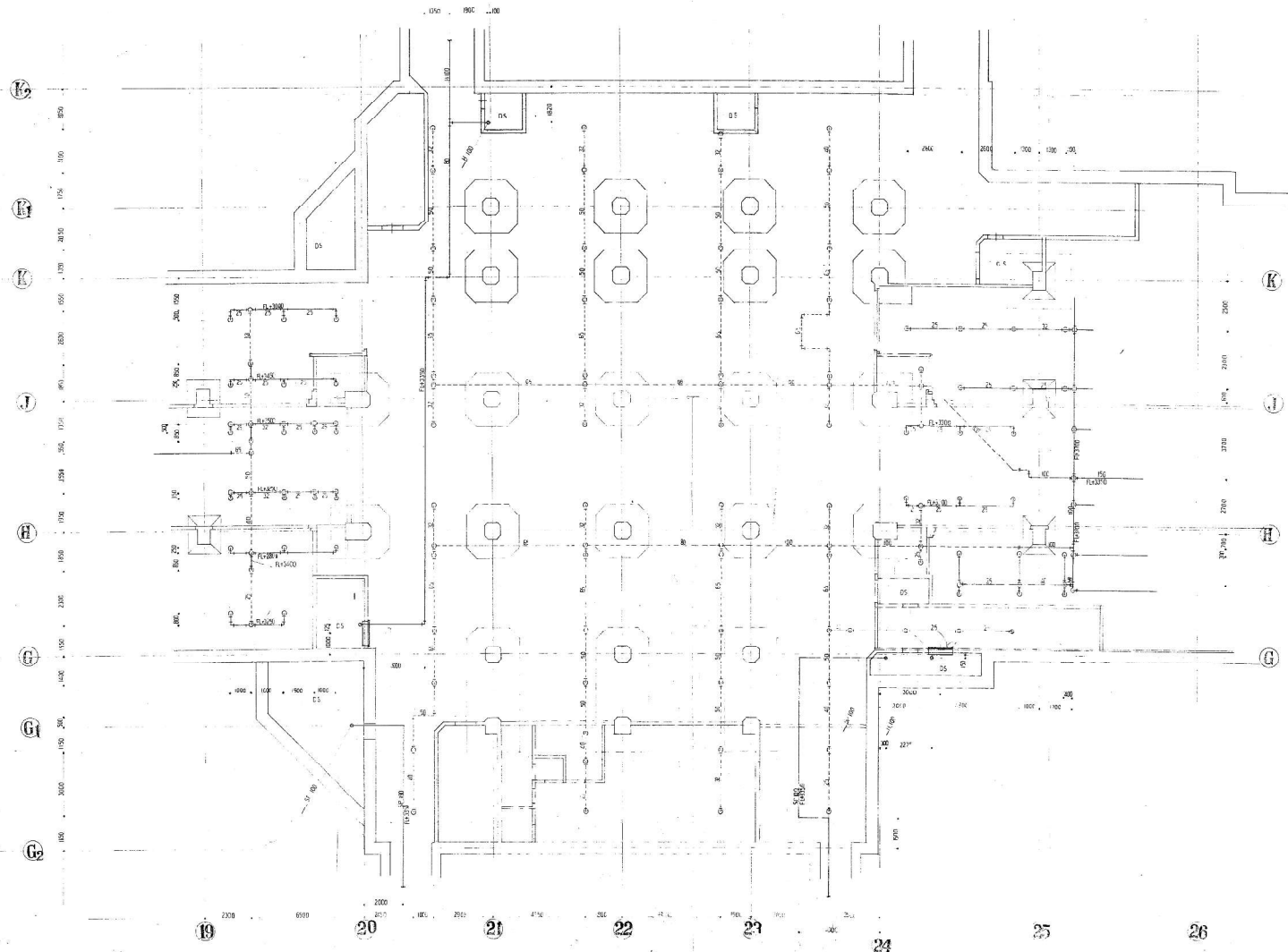


新加坡建築師公會註冊電氣工程師
 清大建築師事務所
 1/20
 1988

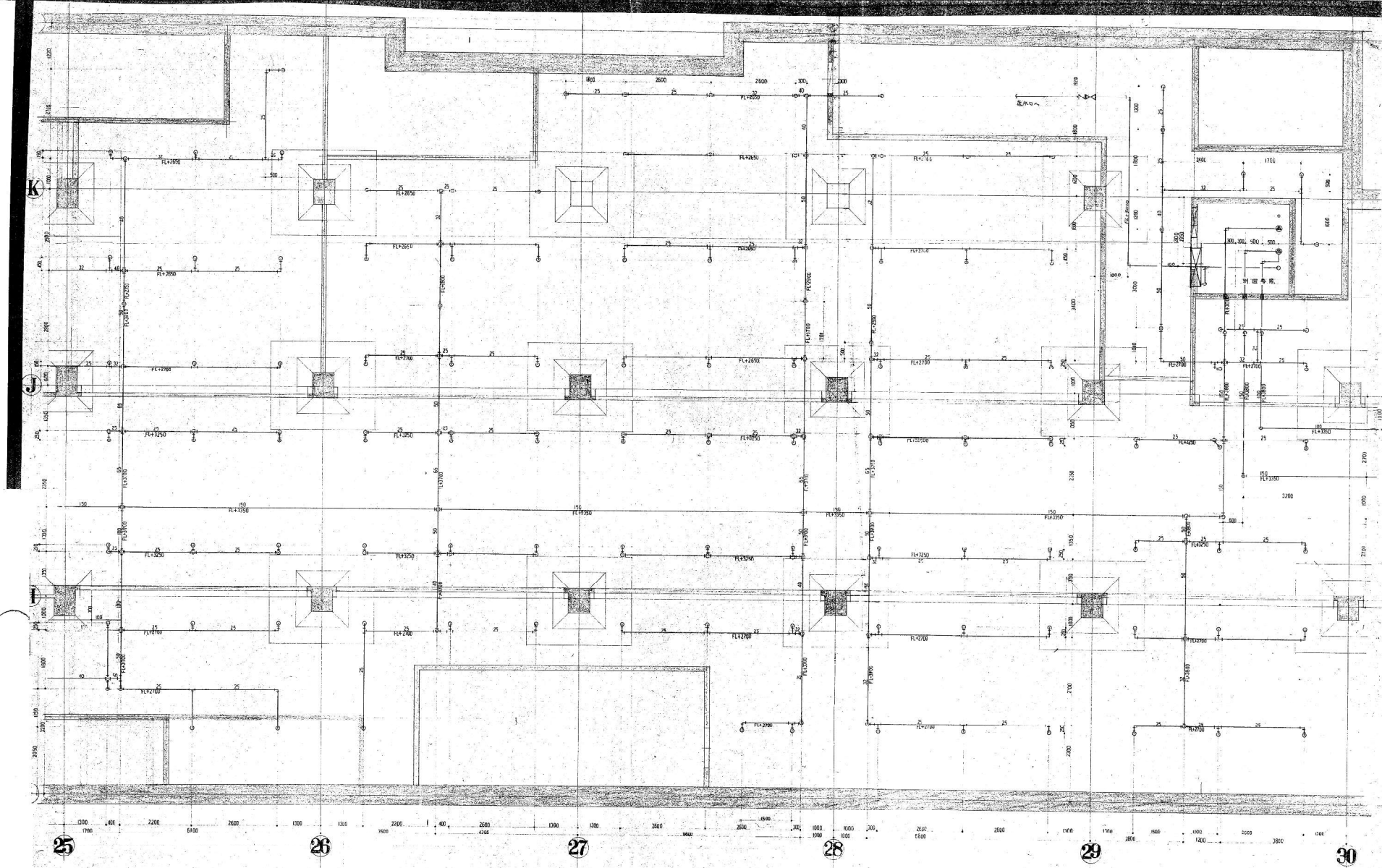
校核	設計	繪圖	監工	正



新加坡三巴旺區消防局地下車庫及沙龍樓專案			
消火警系統 BIP V9-22			
比例	1/50	圖號	BIP V9-22
日期	17	設計	HC



新加坡消防局註冊之專業設計師事務所			
消防設備總字樣 18-015			
日期	1/99	圖號	18-015
設計		校核	
繪圖		監工	

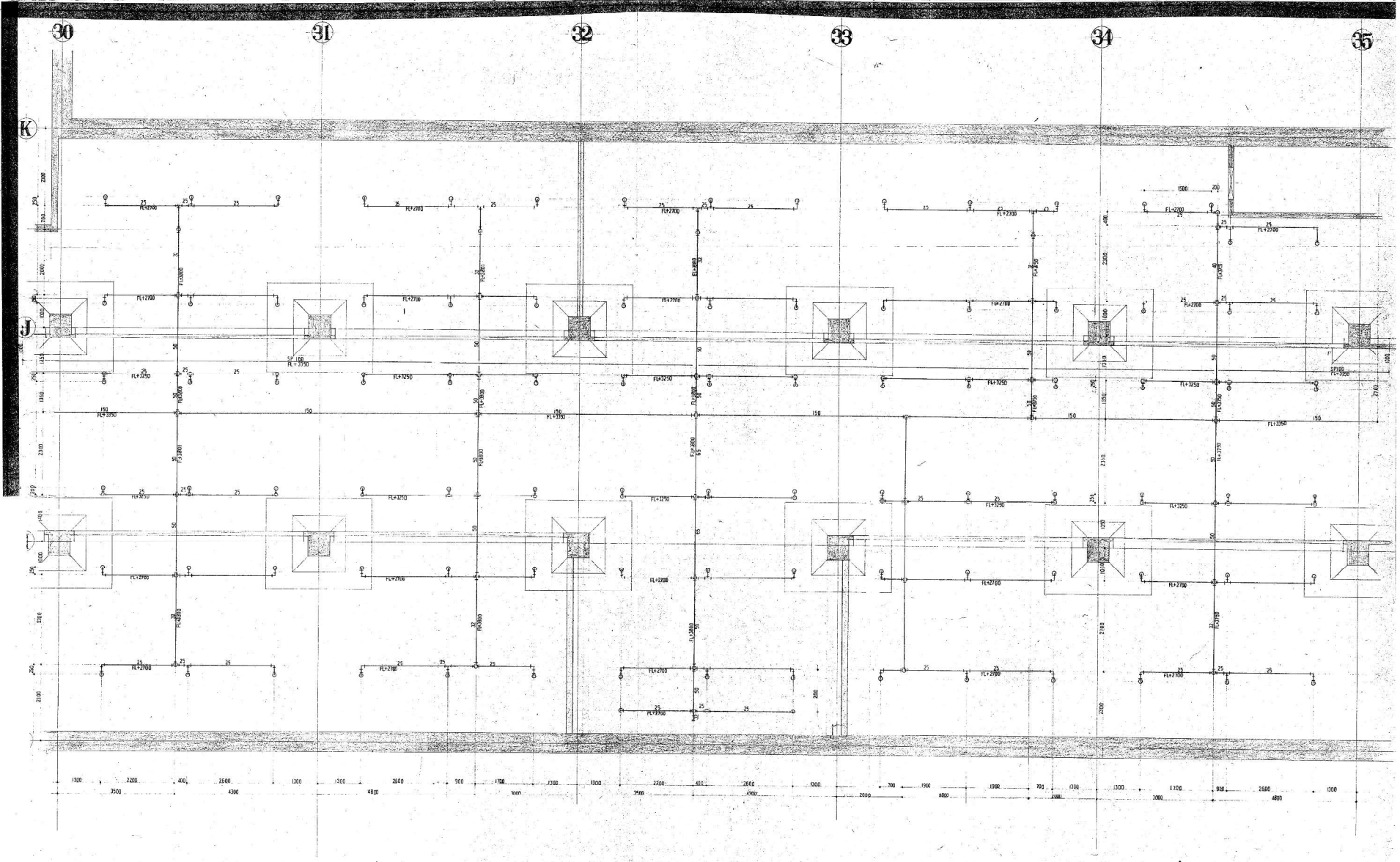


新加坡特許測量師公會註冊測量師及工程師事務所

清水灣商場地下停車場及行人通道圖則

圖號: 1/66 圖名: 清水灣商場地下停車場及行人通道圖則

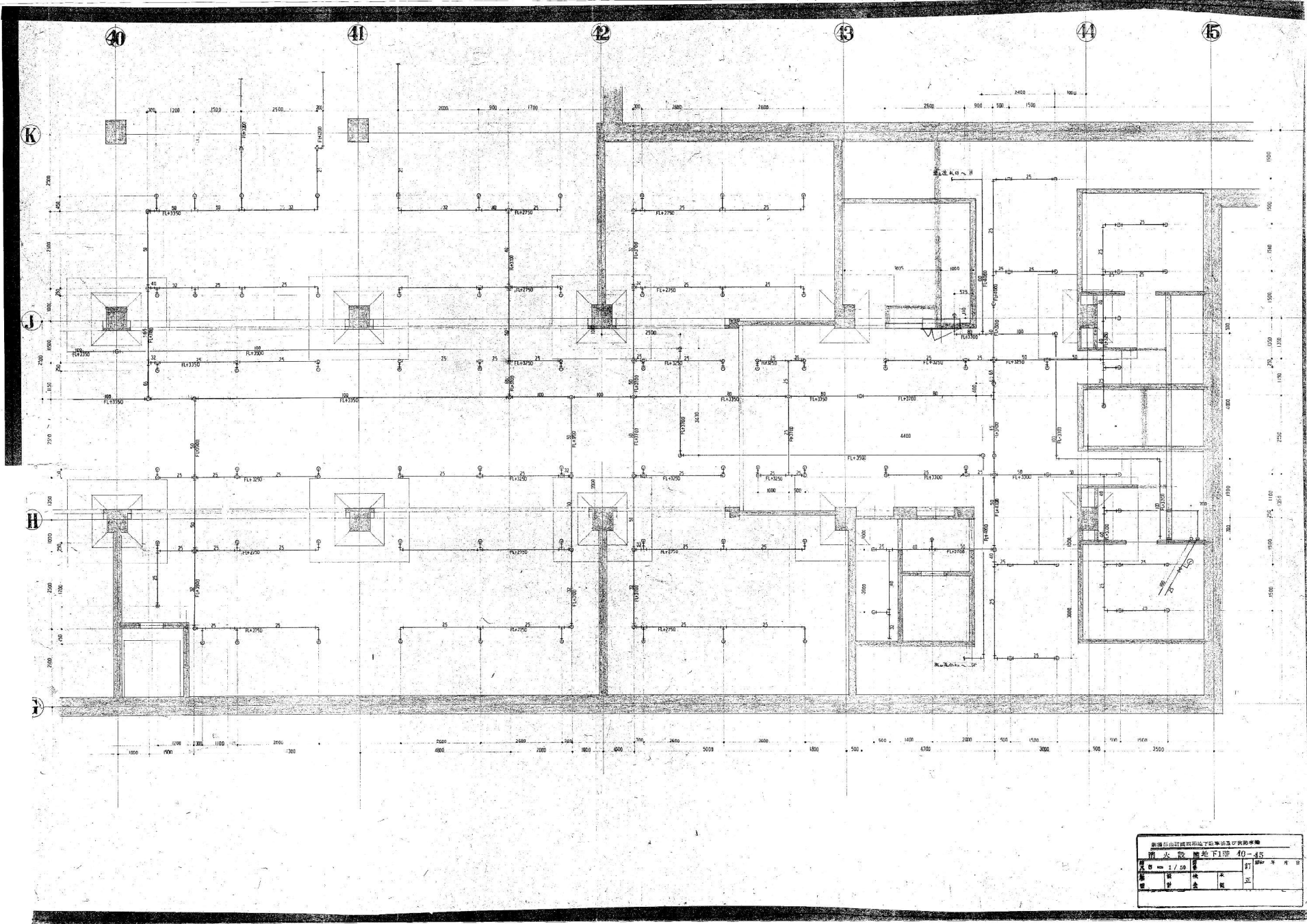
圖名	1/66	圖號	95-50
比例	1/66	日期	87
設計	李全	校核	A
繪圖	李全	監製	A



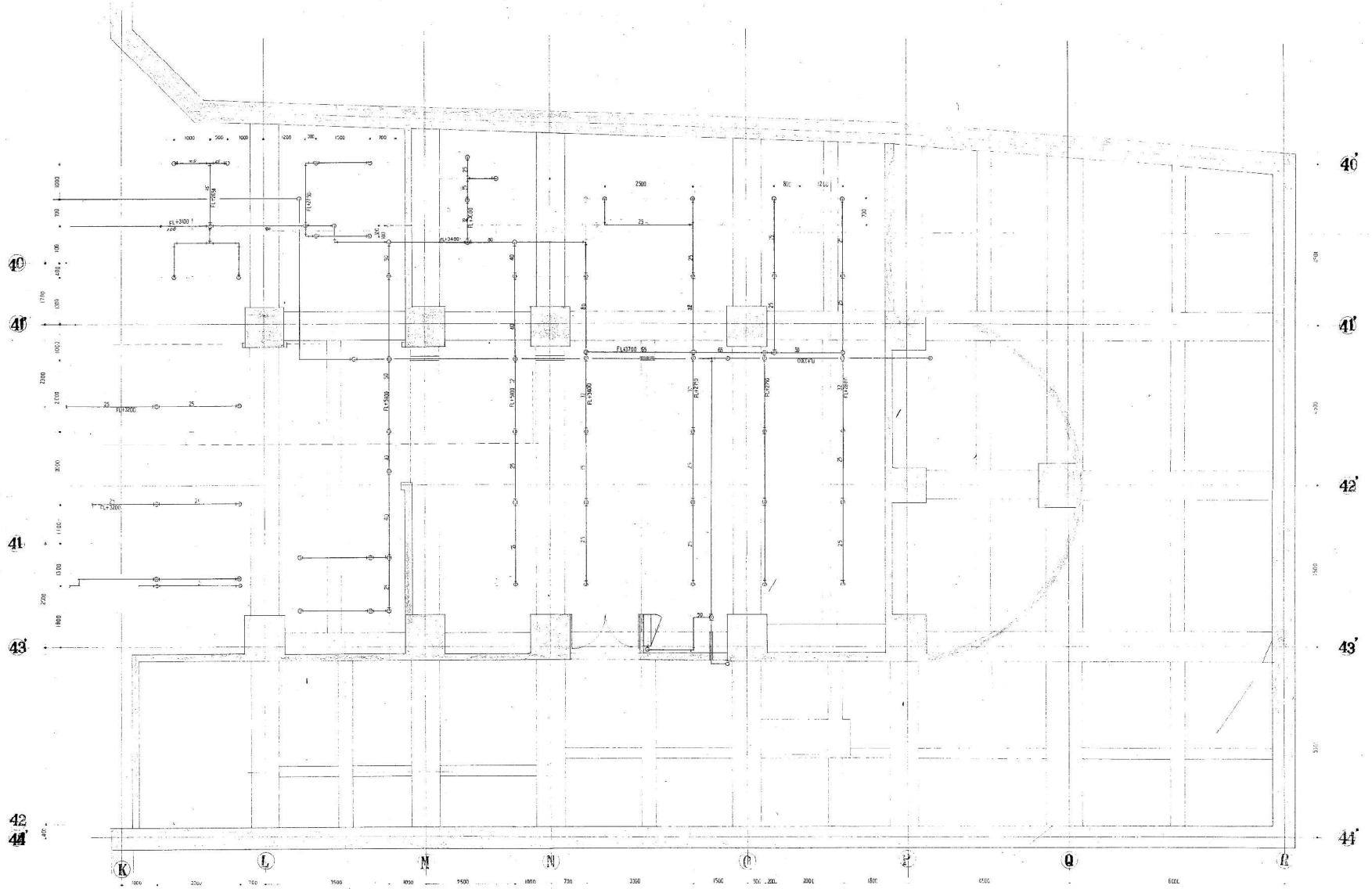
新橋區新華里地下車庫消防設備佈局圖

消火設備佈局圖 附-35

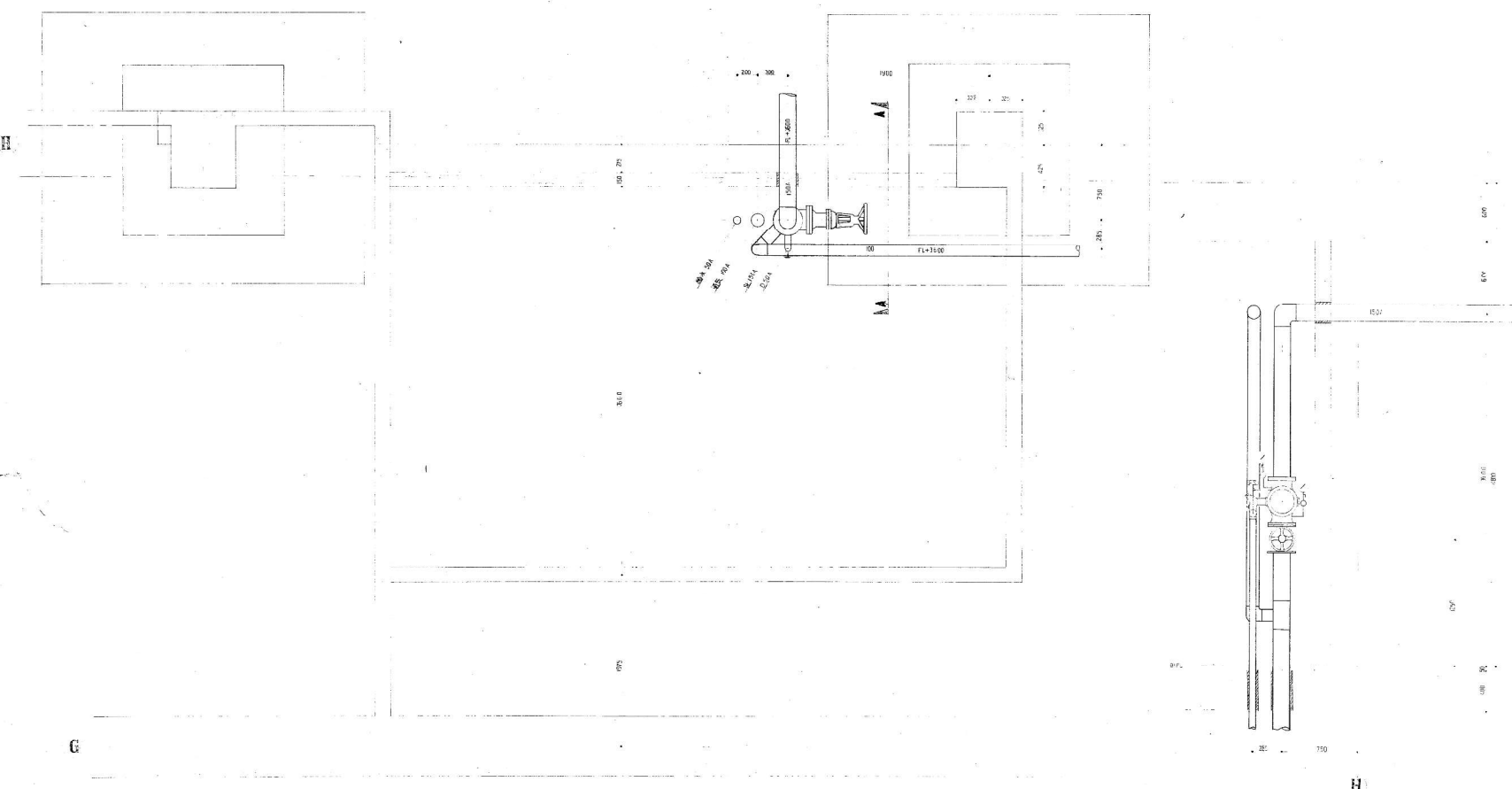
圖	號	1/01	圖	名	消火設備佈局圖
製	圖	師	名	李	國
校	核	師	名	李	國
審	核	師	名	李	國



臺灣山仔頂鐵路地下車站及中興停車場			
防火設備地下B1F 40-45			
圖號	1/20	圖名	防火設備
設計	林	校核	林
繪圖	林	校核	林



新加坡小坡海山街地下车库火灾报警及消防系统图
 消防水供应地下管网 40-44'
 比例 1/50
 日期 2011.11.15
 设计 11
 审核 11



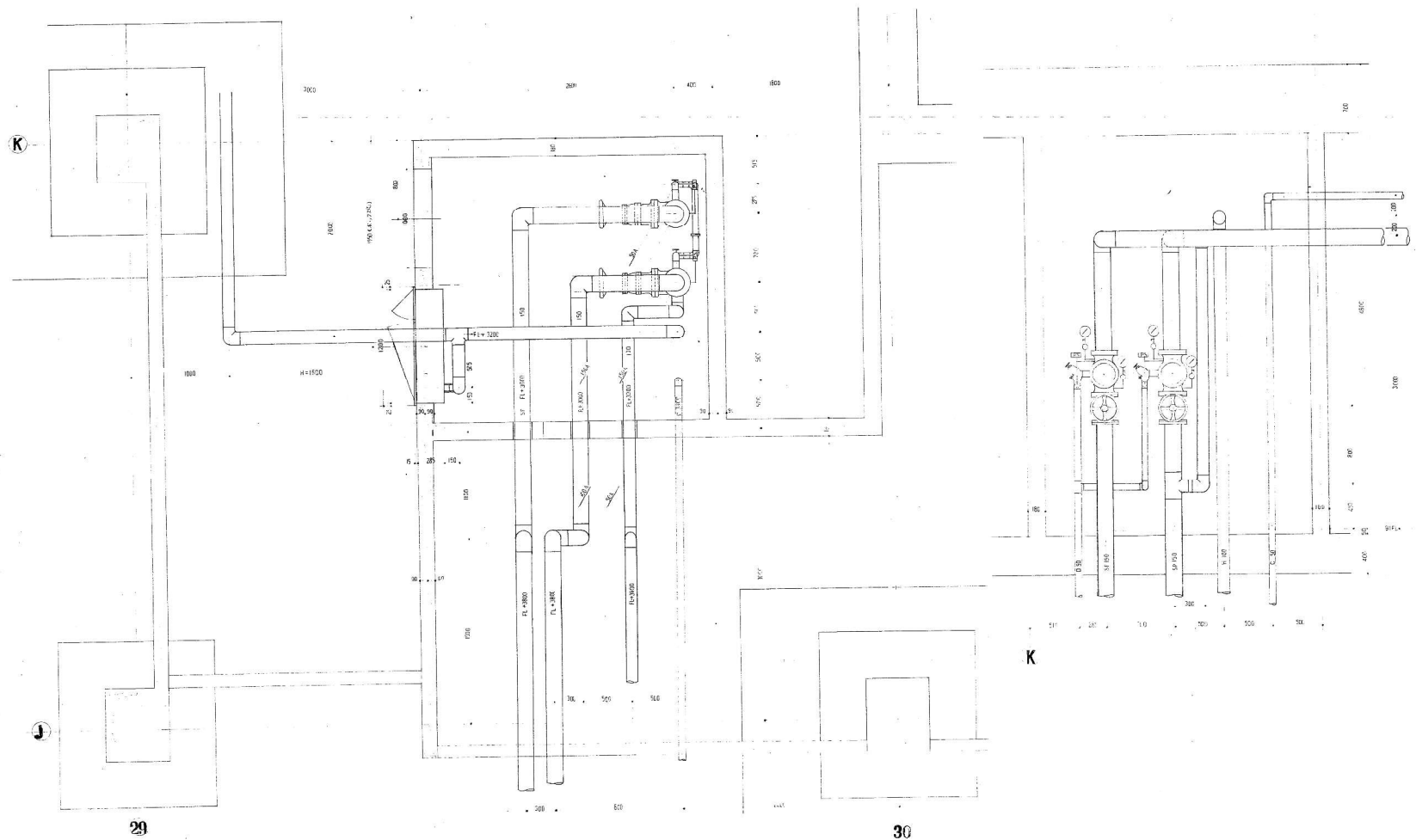
アア-公井の詳細図

A-A 断面図

6

7

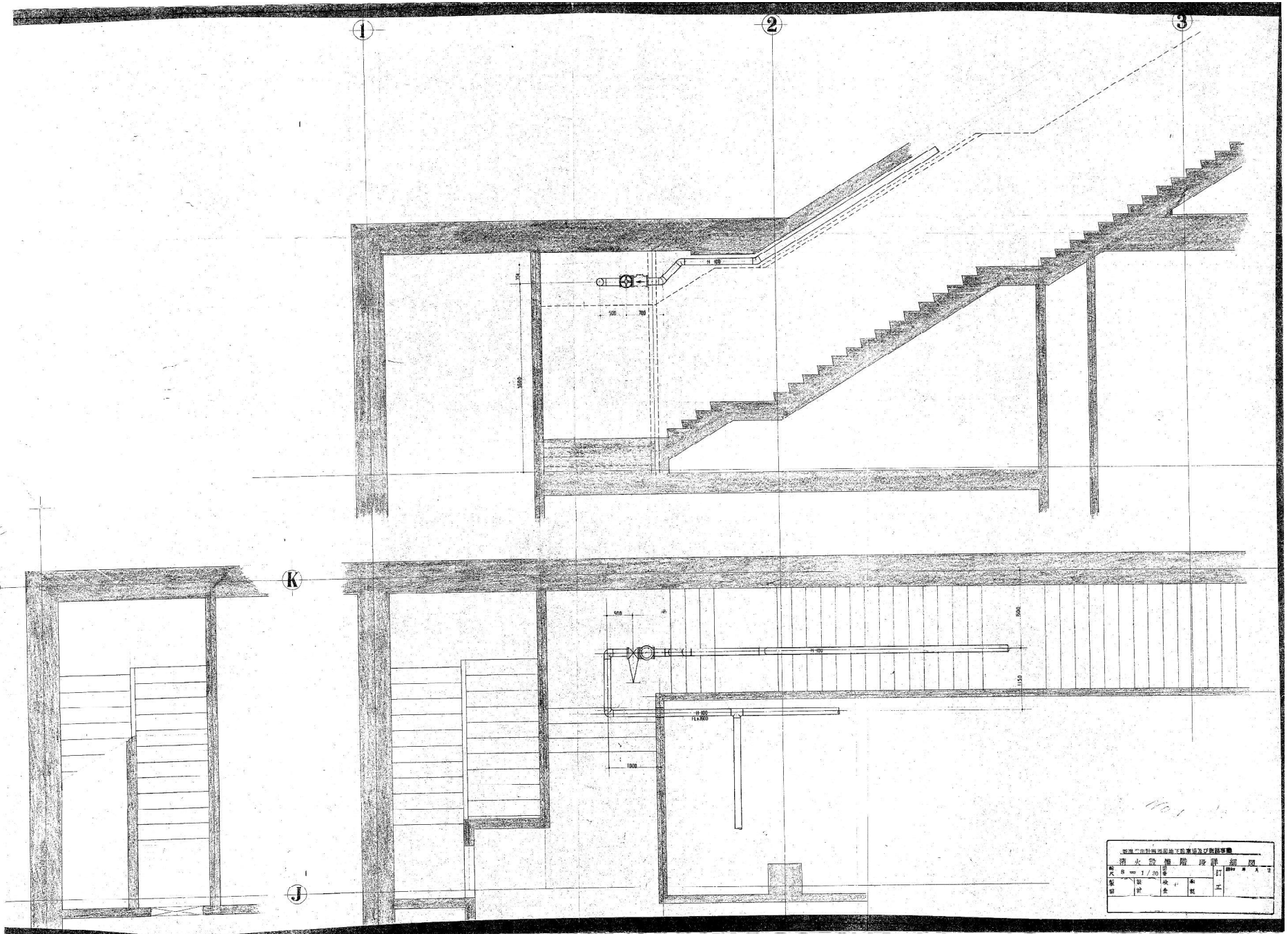
東京/消防用配管工事設計図			
消火設備-F1管線図			
図 1 / 20			
設計	校核	承認	印



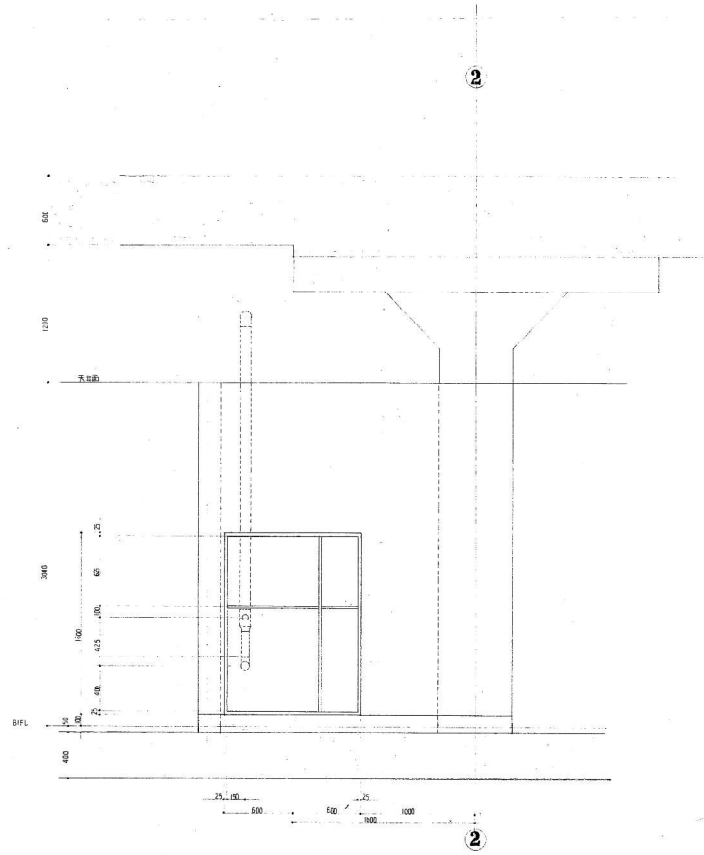
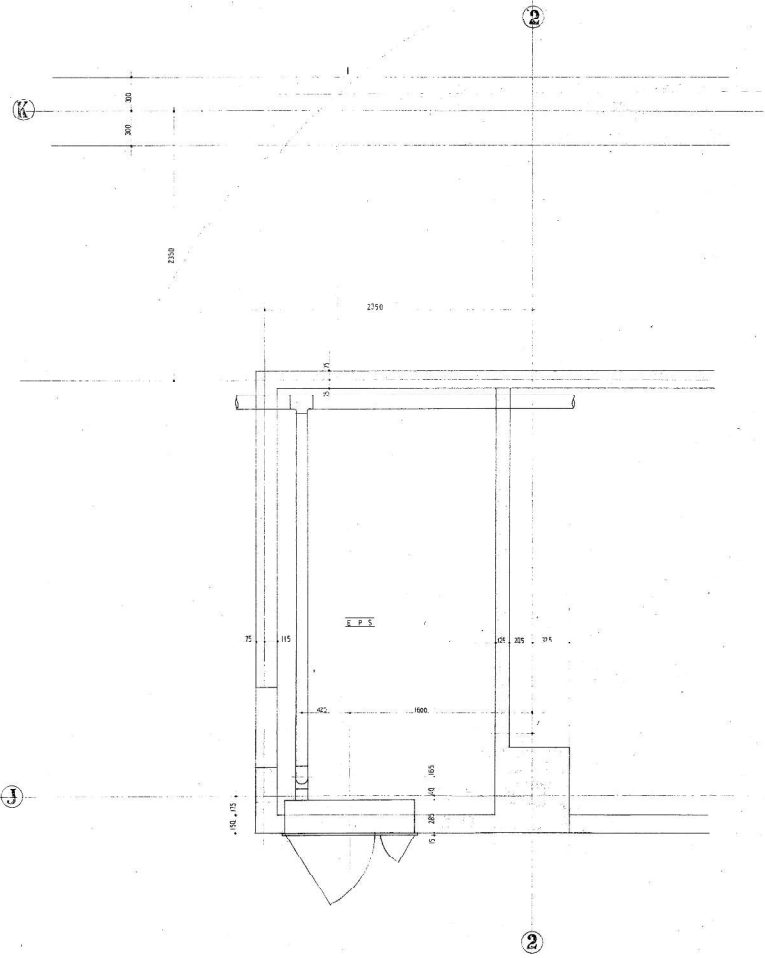
新加坡消防局消防局地下車庫及工廠事務處

消火設備地下路線 檢定

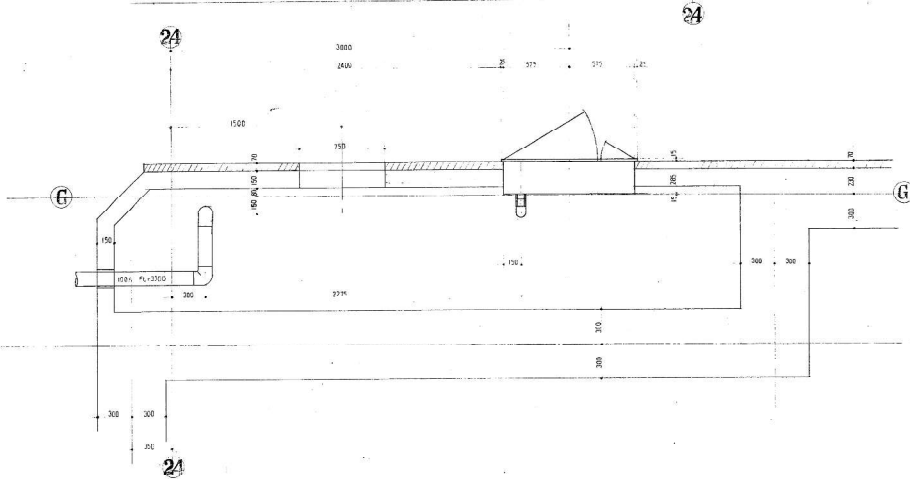
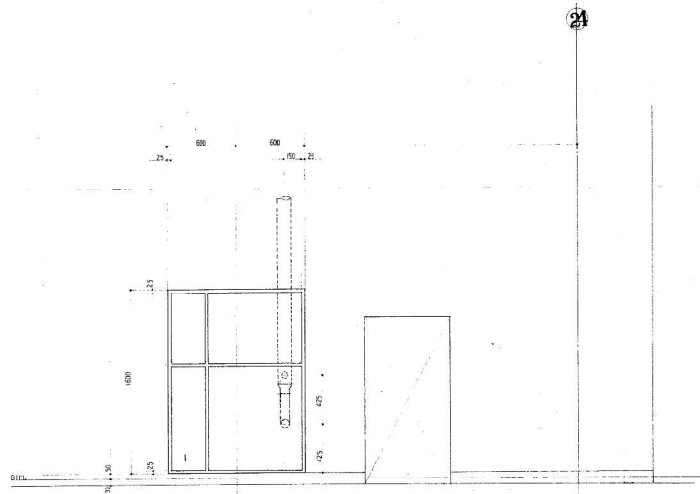
比例	1/20	日期	1972	月	8
圖號	12	頁	1	共	1



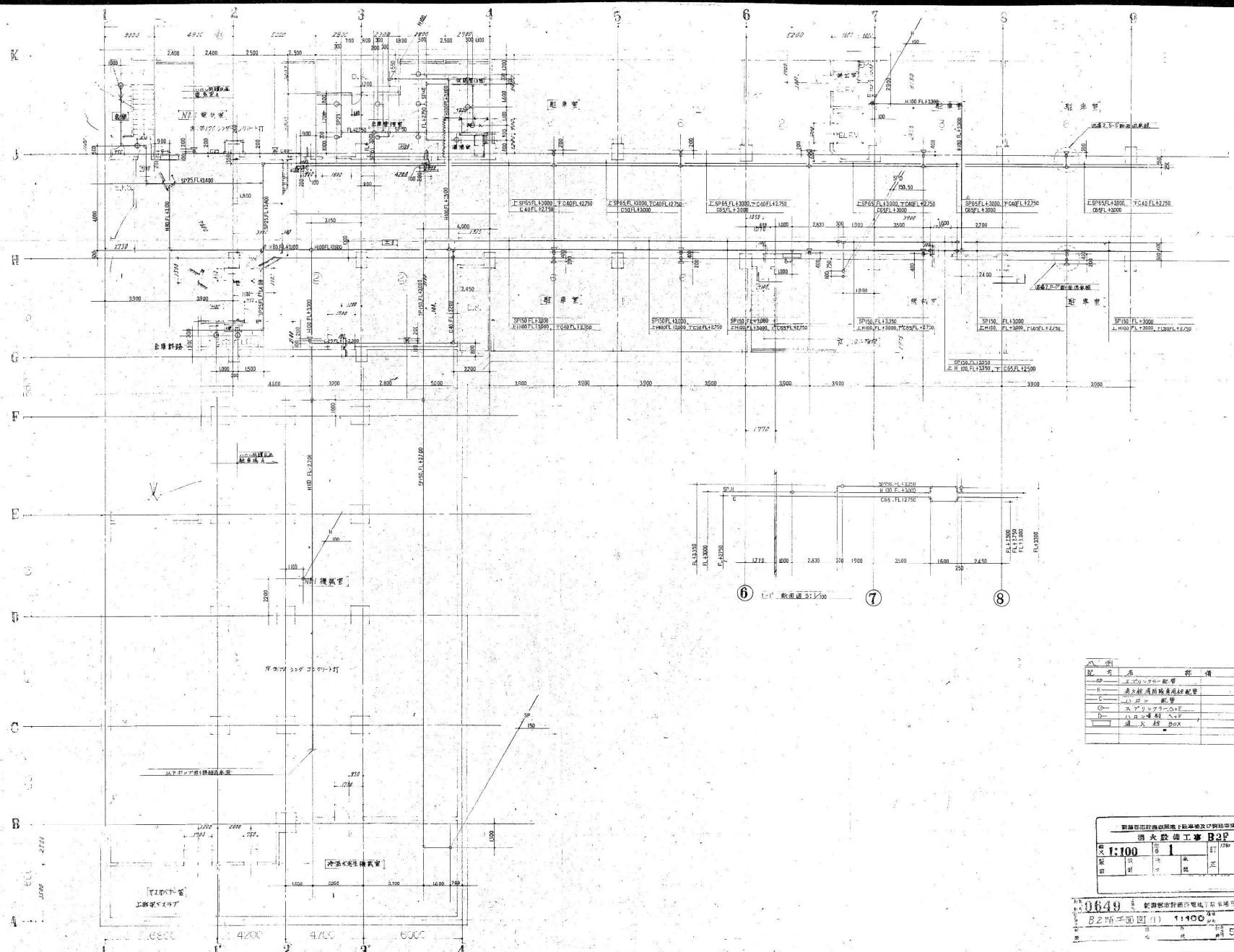
消防設備及防煙設備				消防設備	
圖	號	尺	寸	訂	號
01	1/20	1	1	1	1
01	1/20	1	1	1	1



新加坡消防局地下車庫及通道車庫			
消防設備室內消防			
圖號	1/25	日期	2011.08.11
設計	...	校核	...
繪圖	...	審核	...
監工	...	批准	...



新加坡山打根西區地下工程及文書管理處			
室內消火栓詳圖			
比例	1/20	日期	
圖號		圖名	
設計		校核	
繪圖		審核	



記号	名称	備考	寸法
SP	スポンソール配管		
F	天井・高層階層用材配管		
C	天井・配管		
G	天井・配管		
D	天井・配管		
	天井・配管		

新築市野田駅北口ビル第1期工事

防火設備工事 B2F

図 1:100

1

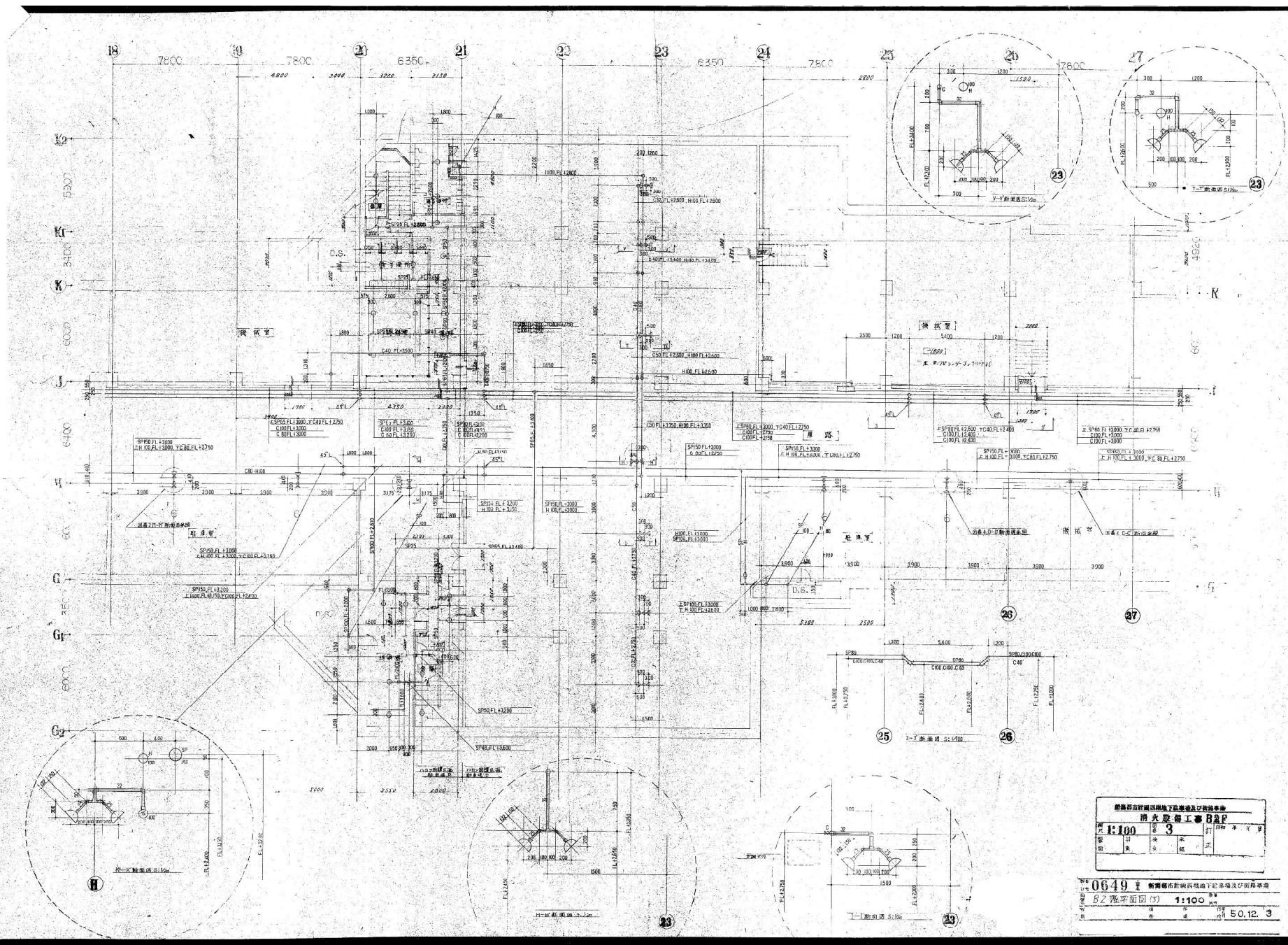
11900

5.0.12.3

0649 新築市野田駅北口ビル第1期工事

B2F平面図(1) 11900

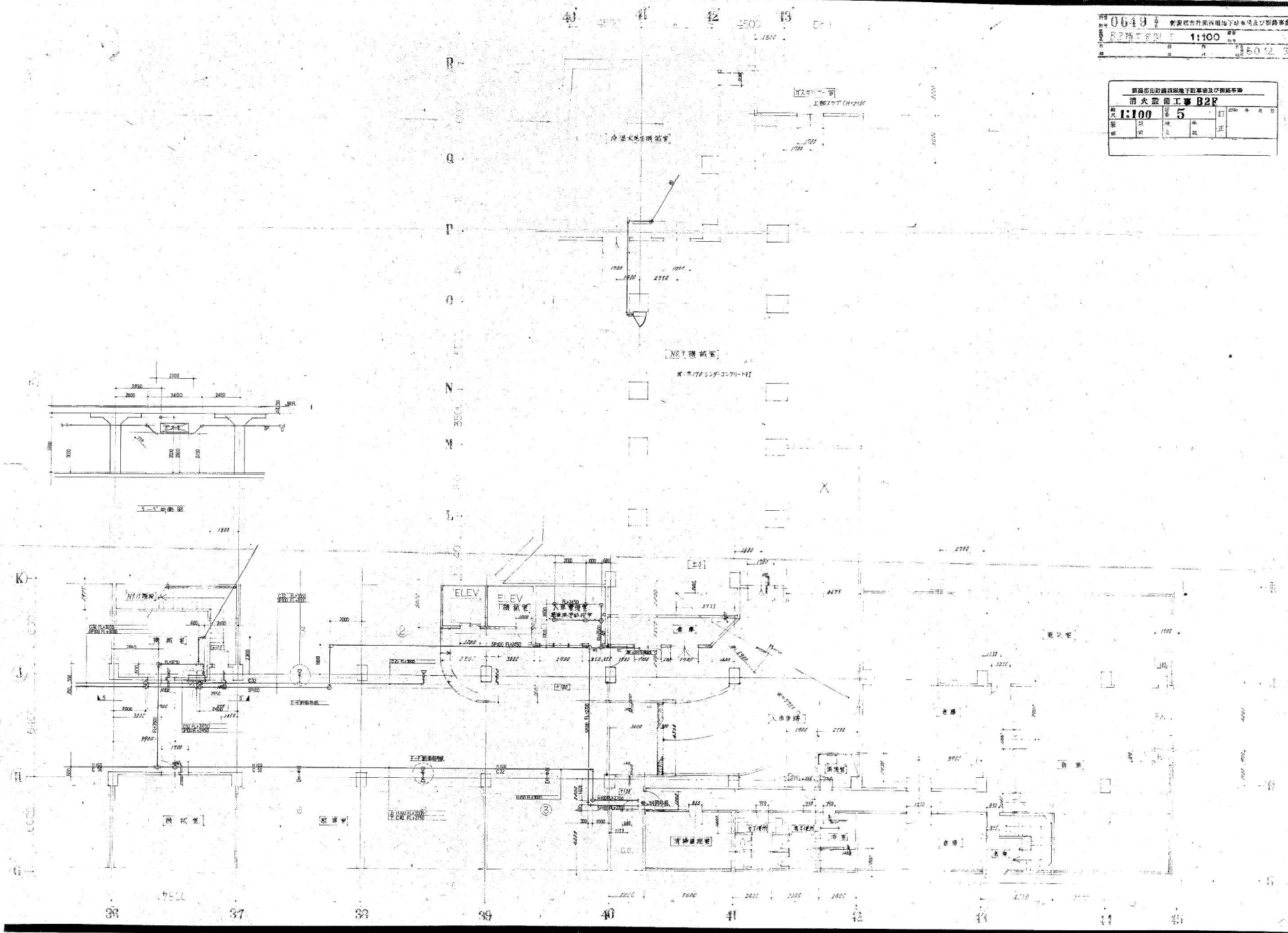
5.0.12.3

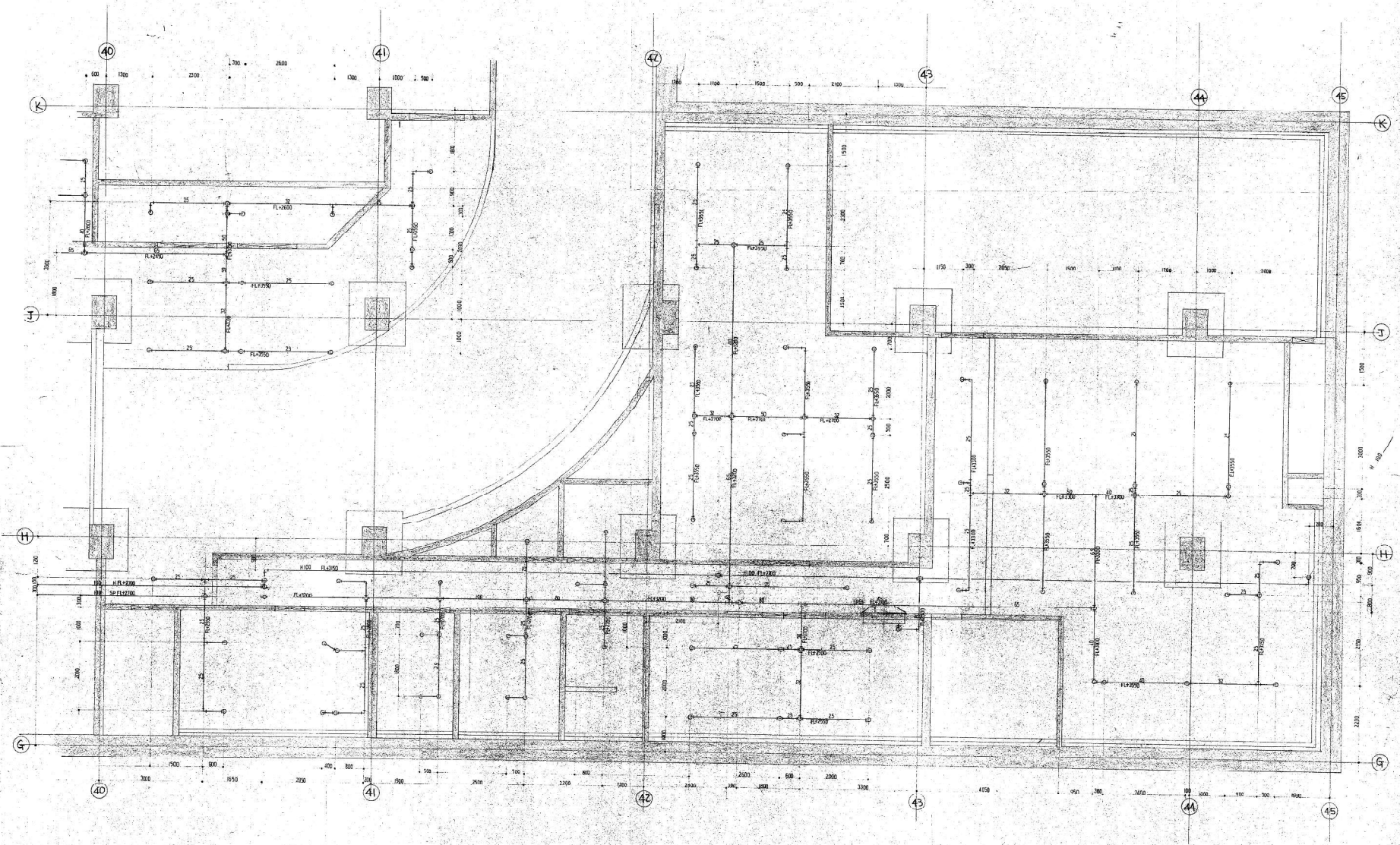


新加坡消防局轄下各處及消防車庫			
消火設備工程 B2P			
比例	1:100	圖號	3
設計	李永興	校核	李永興
繪圖	李永興	日期	50.12.3

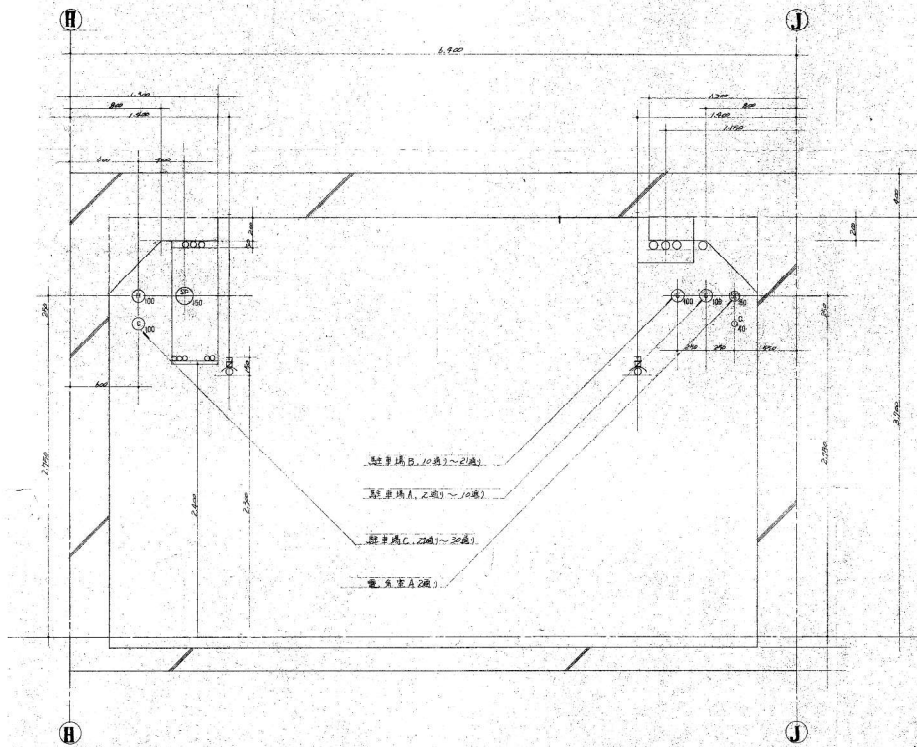
圖號 0649 新加坡消防局轄下各處及消防車庫
 圖名 B2 樓平面圖 (5) 1:100
 日期 50.12.3

新加坡城市局內閣下地庫及二樓樓面			
消防工程圖 B2E			
圖號	1:100	5	訂
日期			正
設計			
校核			
繪圖			

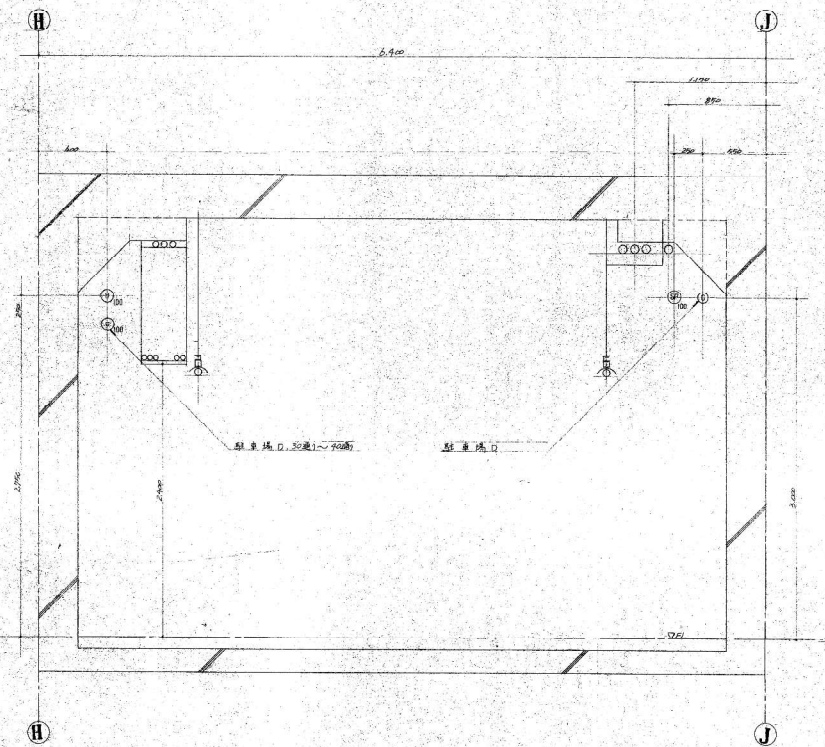




新加坡市街西區地下商場及打興商場			
消火警工程圖B2P			
比例	1:50	日期	6月
設計	林	校核	李
繪圖	許	監工	陳

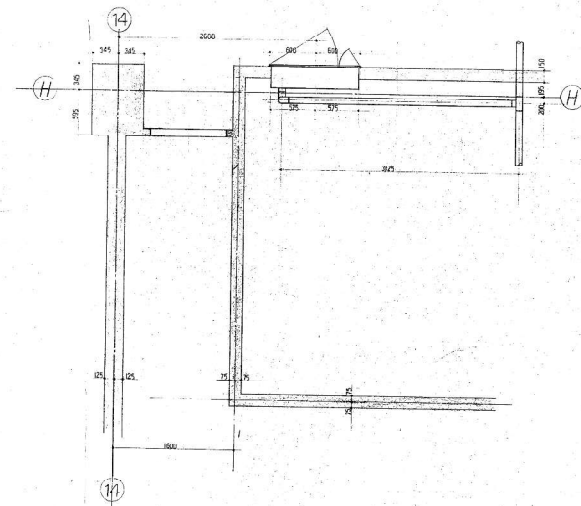
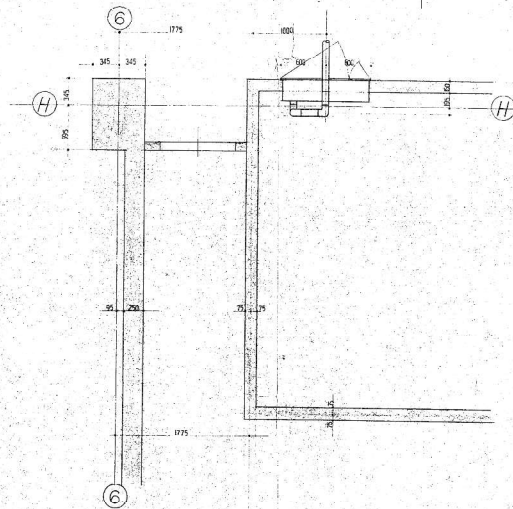
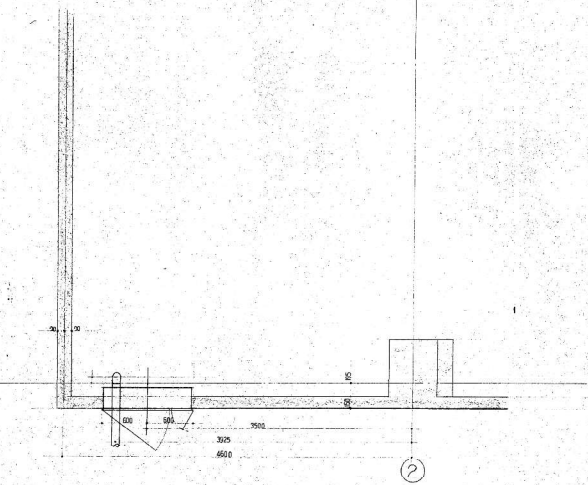
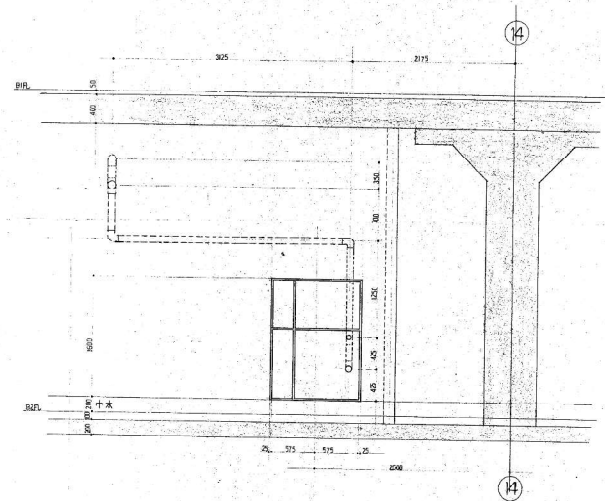
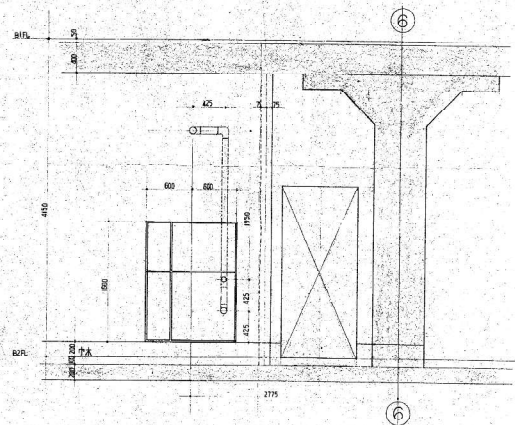
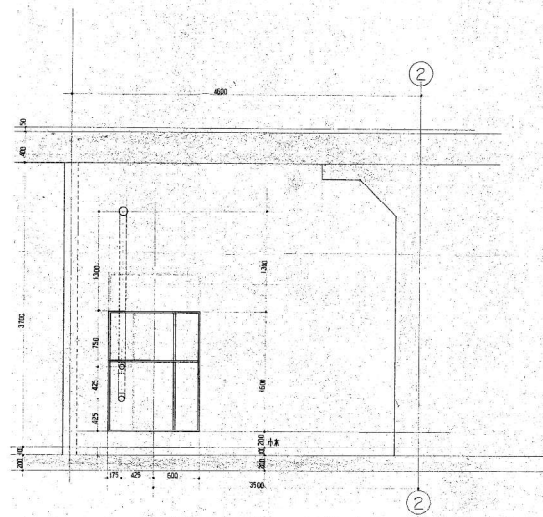


B2F (2) 通口 新面圖 S: 1/20



B2F (3) 通口 新面圖 S: 1/20

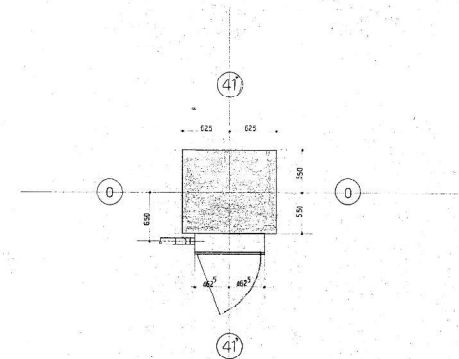
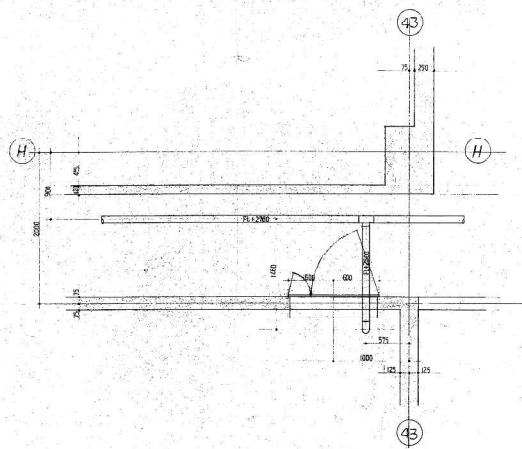
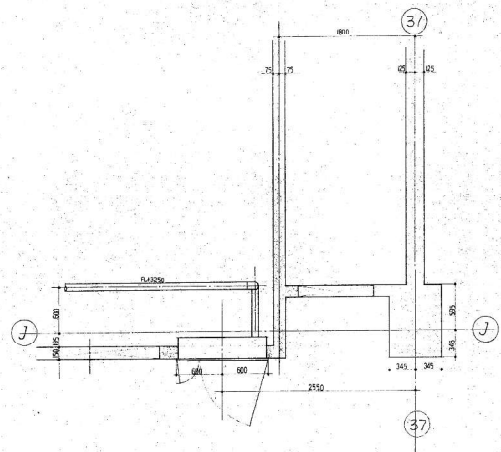
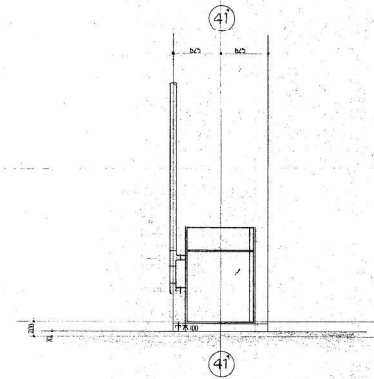
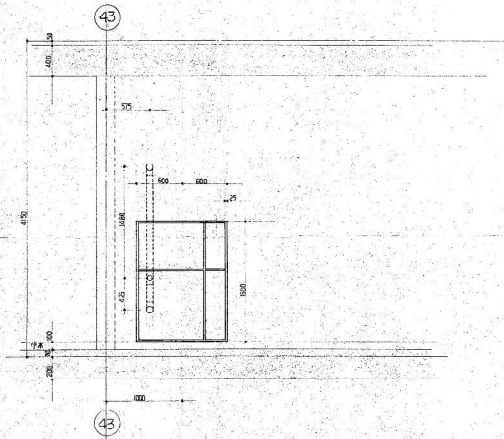
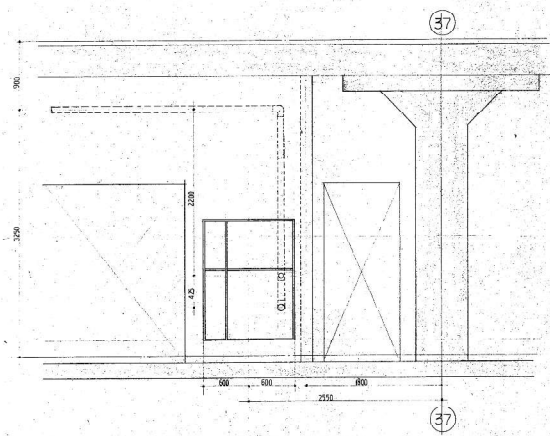
新橋區設計與工程地下車庫及行動車庫			
消防設備工程 B2F			
縮尺: 1:20	圖號: 7	日期: 1999年 月 日	頁數: 1/1
設計: 許	校核: 林	繪圖: 許	監製: 許



臺灣省水利廳水利研究所

臺北總工務局 B57

繪	1:30	圖	3	訂	正
編		檢		正	
計		水	正		



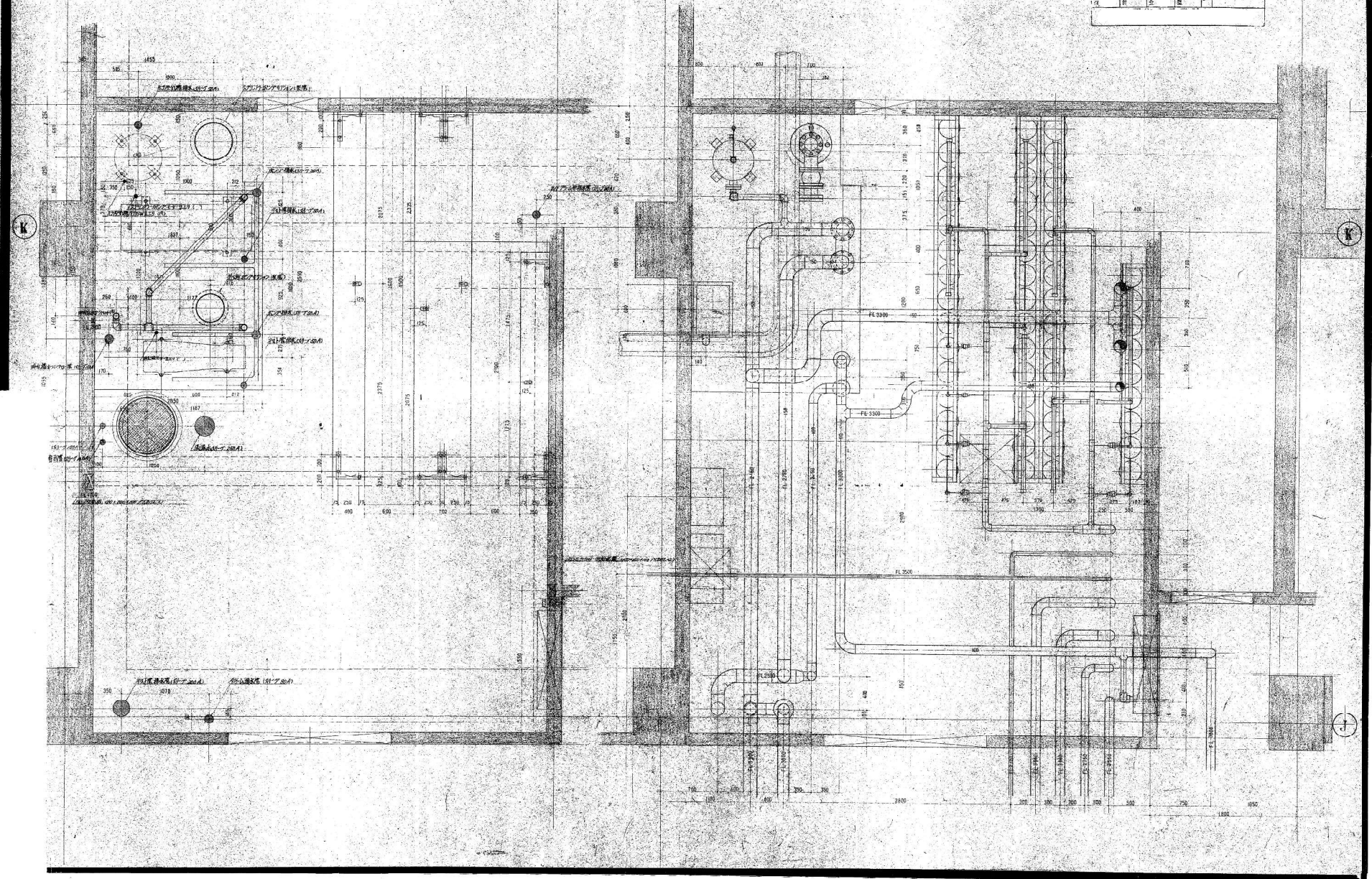
新加坡「自營實業發展」有限公司及建築師事務所			
潛水艇碼頭工程		B2P	
比例	1:30	圖號	10
日期	2004	設計	李國華
校核	李國華	監工	李國華

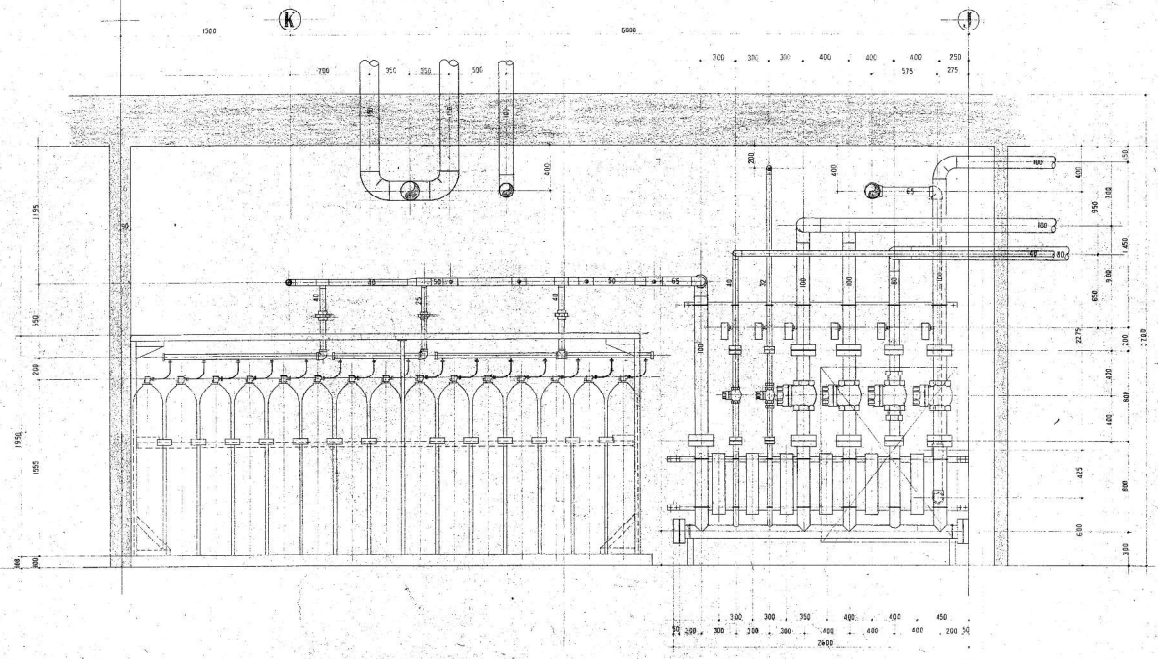
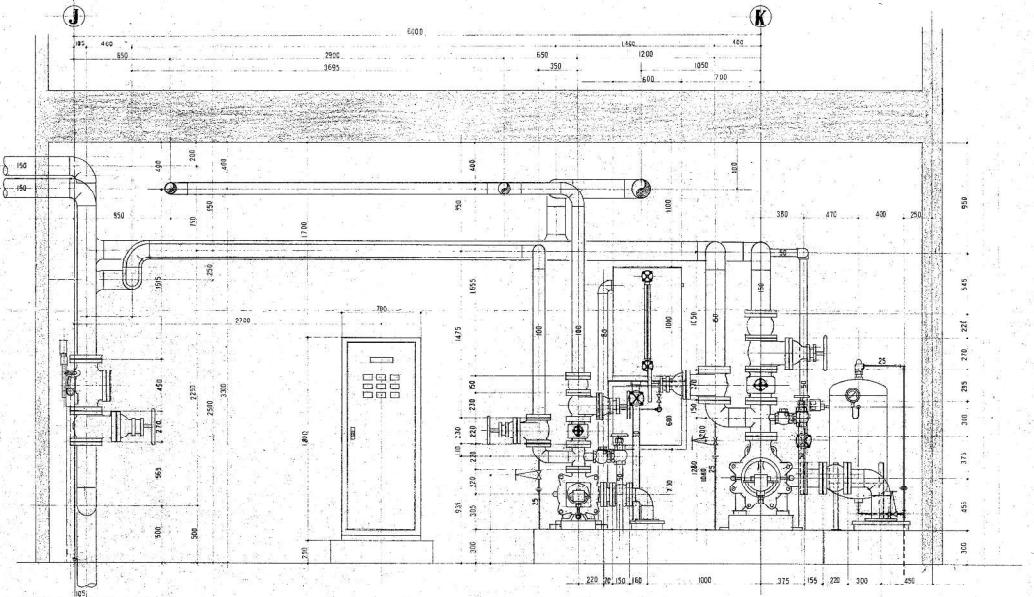
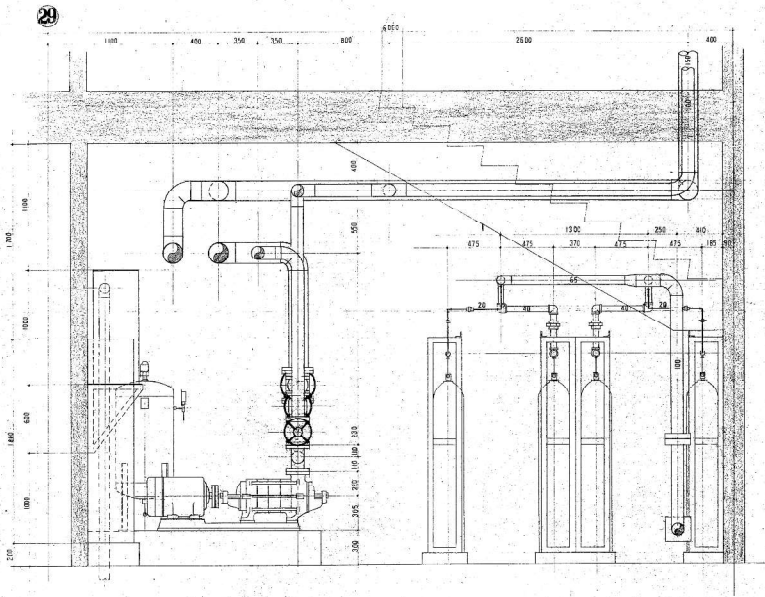
20

30

30

新加坡中華總商會地下車庫及字樓等項			
消防設備工事 12P			
圖	號	12	第
設	計	師	正
監	理	師	正





廣東省設計院建築設計院及工程設計院 廣東省設計院 1:20 13 22			
1	2	3	4
1	2	3	4

