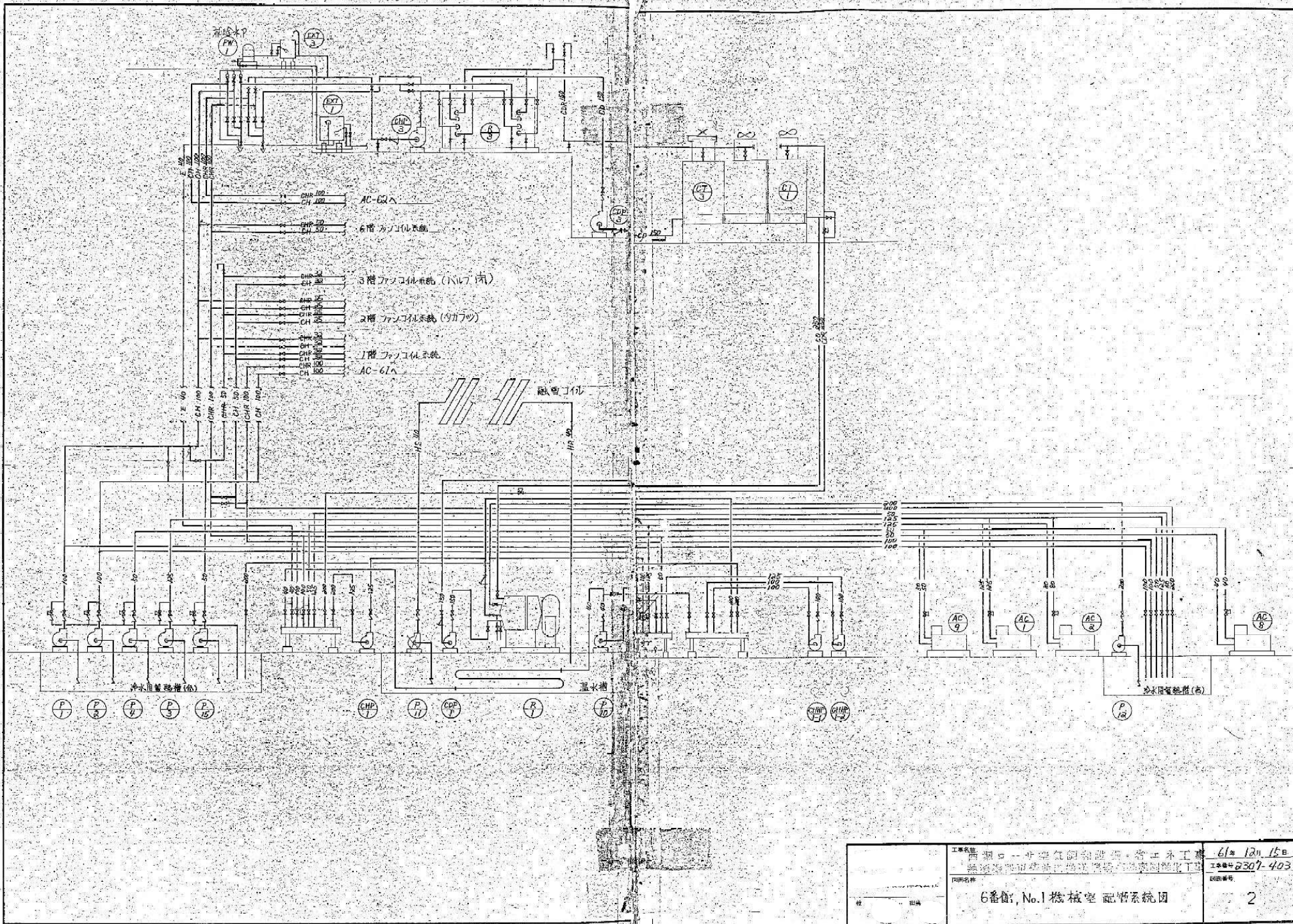


機器表

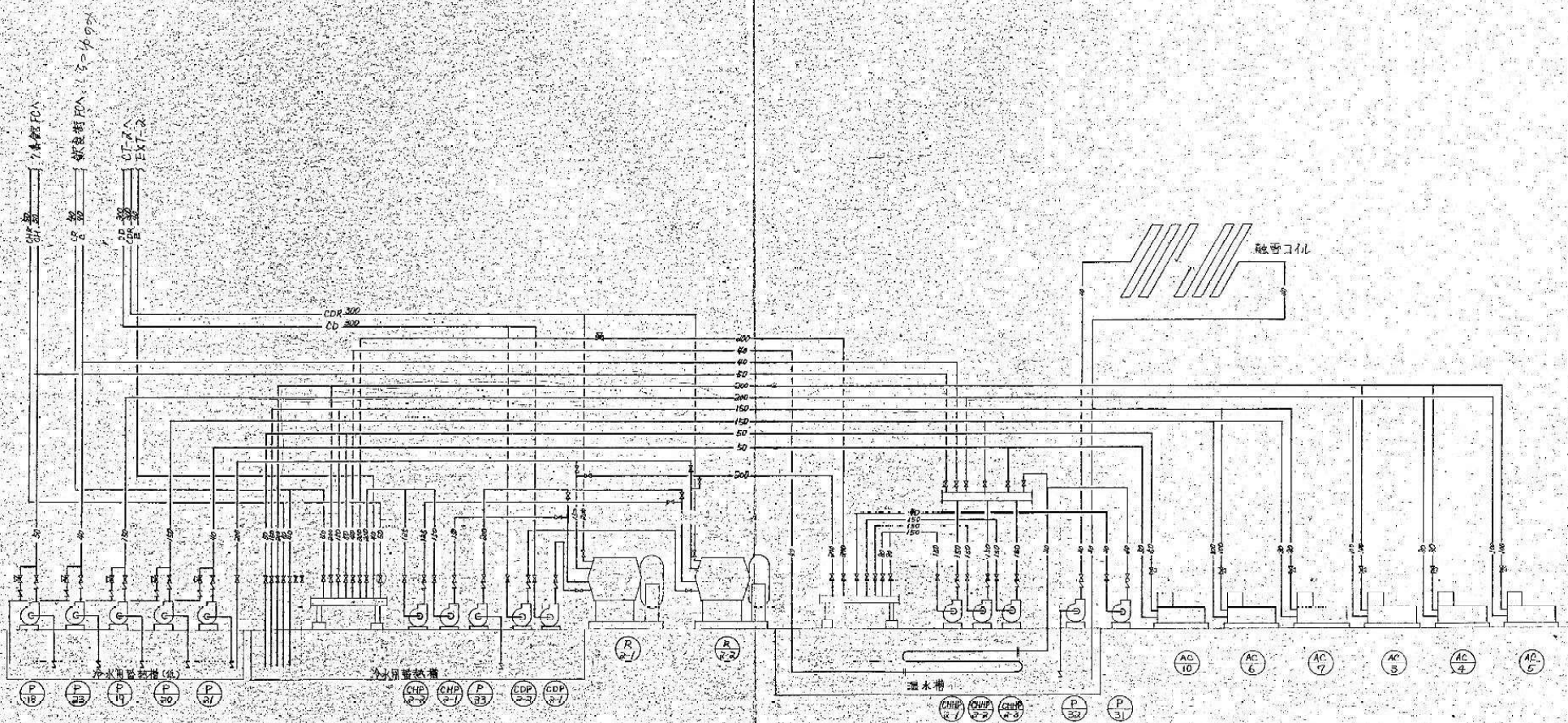
機器番号	機器名称	設置場所	機器仕様	備考	始動方式
CT-1	No.1 冷却塔	六番館屋上	14210N 冷却水量 2000ℓ/min 送風機 5.5KW 低騒音型	SKB-P0-425 改造	L-S
CT-2	No.2 冷却塔	七番館屋上	495TON 冷却水量 2000ℓ/min 送風機 7.5KW×3台 低騒音型	SKB-POG-660 改造	L-S
CT-3	No.3 冷却塔	六番館屋上	14210N 冷却水量 1806ℓ/min 送風機 5.5KW×2台 低騒音型	SKB-PO-425 改造	L-S
R-1	吸取式冷温水発生機	No.1 機械室	冷房能力 120USRT 暖房能力 304000Kcal/H 動力 3KW 材質消費量 360(冷)/375(暖)Nm ³ /H 冷温水温度 12°C-7°C 温水温度 50.6°C-55.0°C 冷却水温度 32°C-37.5°C	TSA-AUW-120A.G00	L-S
R-2-1	吸取式冷温水発生機	No.10 機械室	冷房能力 240USRT 暖房能力 665000Kcal/H 動力 5.5KW 材質消費量 720(冷)/77.8(暖)Nm ³ /H 冷温水温度 12°C-7°C 温水温度 50.4°C-55.0°C 冷却水温度 32°C-37.5°C	TSA-BUW-240A.G00	L-S
R-2-2	吸取式冷温水発生機	No.10 機械室	冷房能力 180USRT 暖房能力 456000Kcal/H 動力 4KW 材質消費量 540(冷)/56.2(暖)Nm ³ /H 冷温水温度 12°C-7°C 温水温度 50.6°C-55.0°C 冷却水温度 32°C-37.5°C	TSA-AUW-180A.G00	L-S
R-3	吸取式冷温水発生機	六番館屋上	冷房能力 100USRT 暖房能力 264200Kcal/H 動力 3KW 材質消費量 32Nm ³ /H 冷温水温度 12°C-7°C 温水温度 50.2°C-55.0°C 冷却水温度 32°C-37.9°C	SUW-EG100E(EG50E?)	L-S
P-1	六番館 AC-2 冷水ポンプ	No.1 機械室	80ℓ×7810 /min×60m×15KW×7段		A-Δ
P-2	六番館 AC-1 冷水ポンプ		80ℓ×65ℓ /min×35m×11KW		L-S
P-3	AC-1.2 冷水ポンプ		125ℓ×105ℓ /min×25m×11KW		L-S
P-4	AC-8.9 冷水ポンプ		40ℓ×105ℓ /min×51m×3.7KW		L-S
P-10	出車融雪 二次ポンプ		40ℓ×42ℓ /min×7m×0.4KW		L-S
P-11	出車融雪 二次ポンプ		40ℓ×60ℓ /min×32m×2.2KW		L-S
P-12	冷水管熱 二次ポンプ		200ℓ×15ℓ /min×1260ℓ /min×22m×30KW		A-Δ
P-15	六番館 123F 店舗 FCU 冷水ポンプ		50ℓ×40ℓ /min×40m×3.7KW		L-S
P-18	七番館 1234F FCU 冷水ポンプ	No.10 機械室	40ℓ×66ℓ /min×53m×3.7KW×2段		L-S
P-19	AC-345 冷水ポンプ		200ℓ×150ℓ /min×3276ℓ /min×48m×45KW		A-Δ
P-20	AC-6.7 冷水ポンプ		125ℓ×1645ℓ /min×27m×15KW		L-S
P-21	AC-10 冷水ポンプ		40ℓ×56ℓ /min×24m×2.2KW		L-S
P-23	飲食街 冷水ポンプ		40ℓ×70ℓ /min×34m×2.2KW		L-S
P-31	入車融雪 二次ポンプ		40ℓ×42ℓ /min×6m×0.4KW		L-S
P-32	入車融雪 二次ポンプ		40ℓ×60ℓ /min×31m×2.2KW		L-S
P-33	No.2 冷水 二次ポンプ		250ℓ×200ℓ /min×6700ℓ /min×34m×55KW		3相 330V
P-37	EF-8 排気 洗浄ポンプ	No.2 機械室	80ℓ×65ℓ /min×630ℓ /min×30m×6.5KW		L-S
P-38	EF-9	No.3	100ℓ×640ℓ /min×30m×11KW×3段		A-Δ
P-39	EF-5	No.7	80ℓ×65ℓ /min×630ℓ /min×30m×6.5KW		L-S
P-40	EF-10	No.9	65ℓ×50ℓ /min×440ℓ /min×30m×7.5KW		L-S
CHP-1	R-1 一次冷温水ポンプ	No.1 機械室	100ℓ×80ℓ /min×1210ℓ /min×1m×7.5KW		L-S
CHP-2-1	R-2-1 二次冷温水ポンプ	No.10 機械室	125ℓ×109ℓ /min×2417ℓ /min×17m×15KW		A-Δ
CHP-2-2	R-2-2 二次冷温水ポンプ		100ℓ×80ℓ /min×1817ℓ /min×17m×7.5KW		L-S
CHP-3	R-3 冷温水ポンプ	六番館屋上	80ℓ×65ℓ /min×1000ℓ /min×25m×7.5KW		A-Δ
CHHP-1-1-2	R-1 二次冷温水ポンプ	No.1 機械室	80ℓ×65ℓ /min×605ℓ /min×24m×5.5KW	2台	L-S
CHHP-2-1-3	R-2 二次冷温水ポンプ	No.10 機械室	100ℓ×60ℓ /min×1411ℓ /min×31m×15KW	3台	A-Δ
CDP-1	R-1 冷却水ポンプ	No.1 機械室	125ℓ×100ℓ /min×2000ℓ /min×17m×11KW		A-Δ
CDP-2-1	R-2-1 冷却水ポンプ	No.10 機械室	150ℓ×125ℓ /min×4000ℓ /min×22m×22KW		A-Δ
CDP-2-2	R-2-2 冷却水ポンプ		125ℓ×100ℓ /min×3000ℓ /min×22m×18.5KW		A-Δ
CDP-3	R-3 冷却水ポンプ	六番館屋上	100ℓ×80ℓ /min×1850ℓ /min×13m×5.5KW		A-Δ
PW-1	EXT-3 補給水ポンプ	六番館屋上	15ℓ /min×6m×100×60W		
EXT-1	膨張タンク	六番館屋上	1300ℓ, 1300ℓ, 1500ℓ		
EXT-2		七番館屋上	1300ℓ, 1300ℓ, 1500ℓ		
EXT-3		六番館屋上	600ℓ, 600ℓ, 750ℓ		
	冷温水タンク	No.1 機械室	3700ℓ, 4000ℓ	2台	
		No.10	4800ℓ, 4000ℓ	2台	
FC-123	ファンコイルユニット	地下階飲食店舗	3640Kcal/H×15ℓ /min×65W	3台	

工事名称	設備更新工事	21年 12月 15日
依頼者	株式会社 〇〇〇	2307-425
図面番号	配管機器表	1
機	種	26

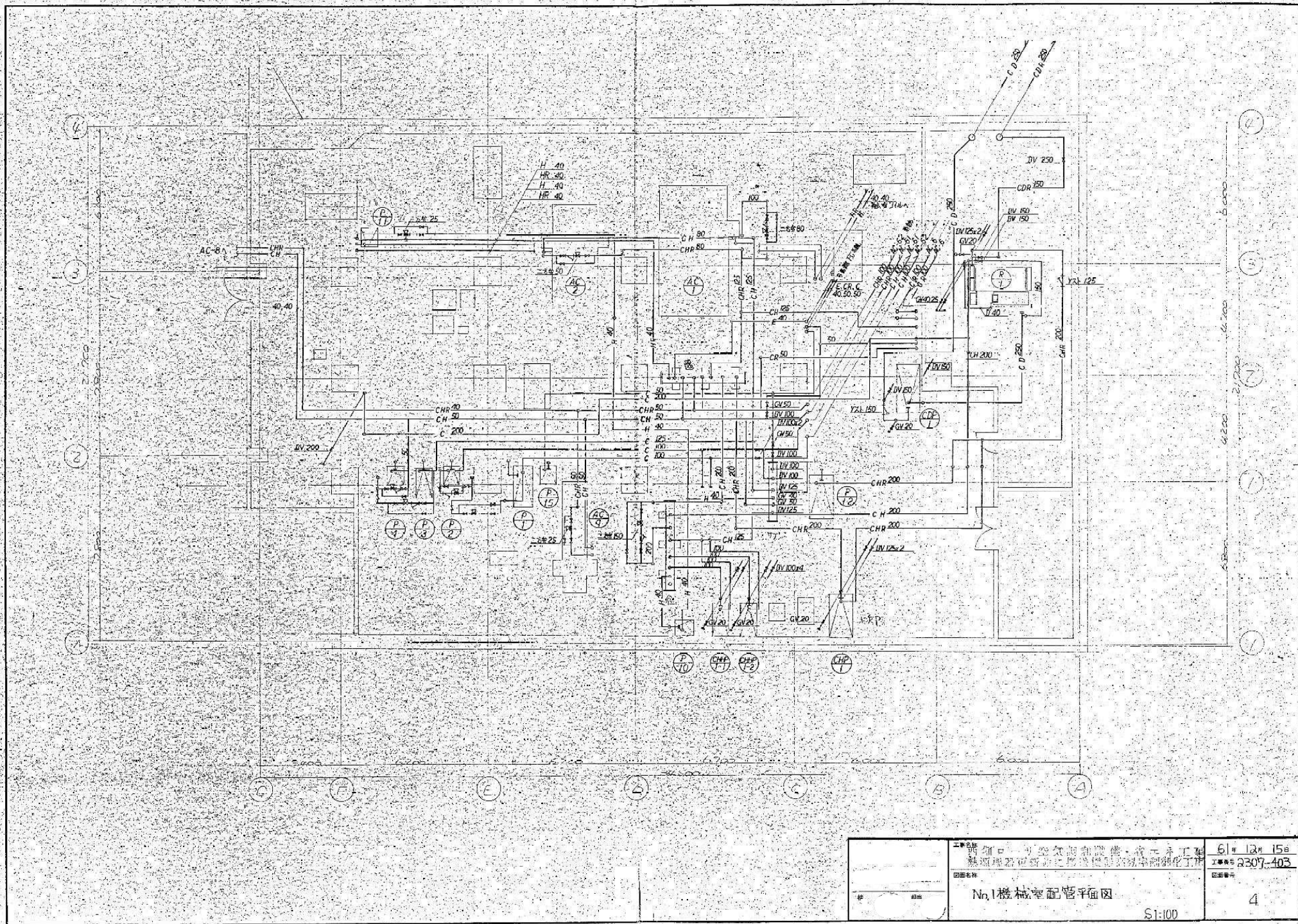


工事名称 西瀬口一丁目空気が調湿機・管工事 熱源設備用蓄熱槽設置機台設置工事	61年 12月 15日 工事番号 2307-403 図面番号
図面名称 6番館, No.1 機械室 配管系統図	2

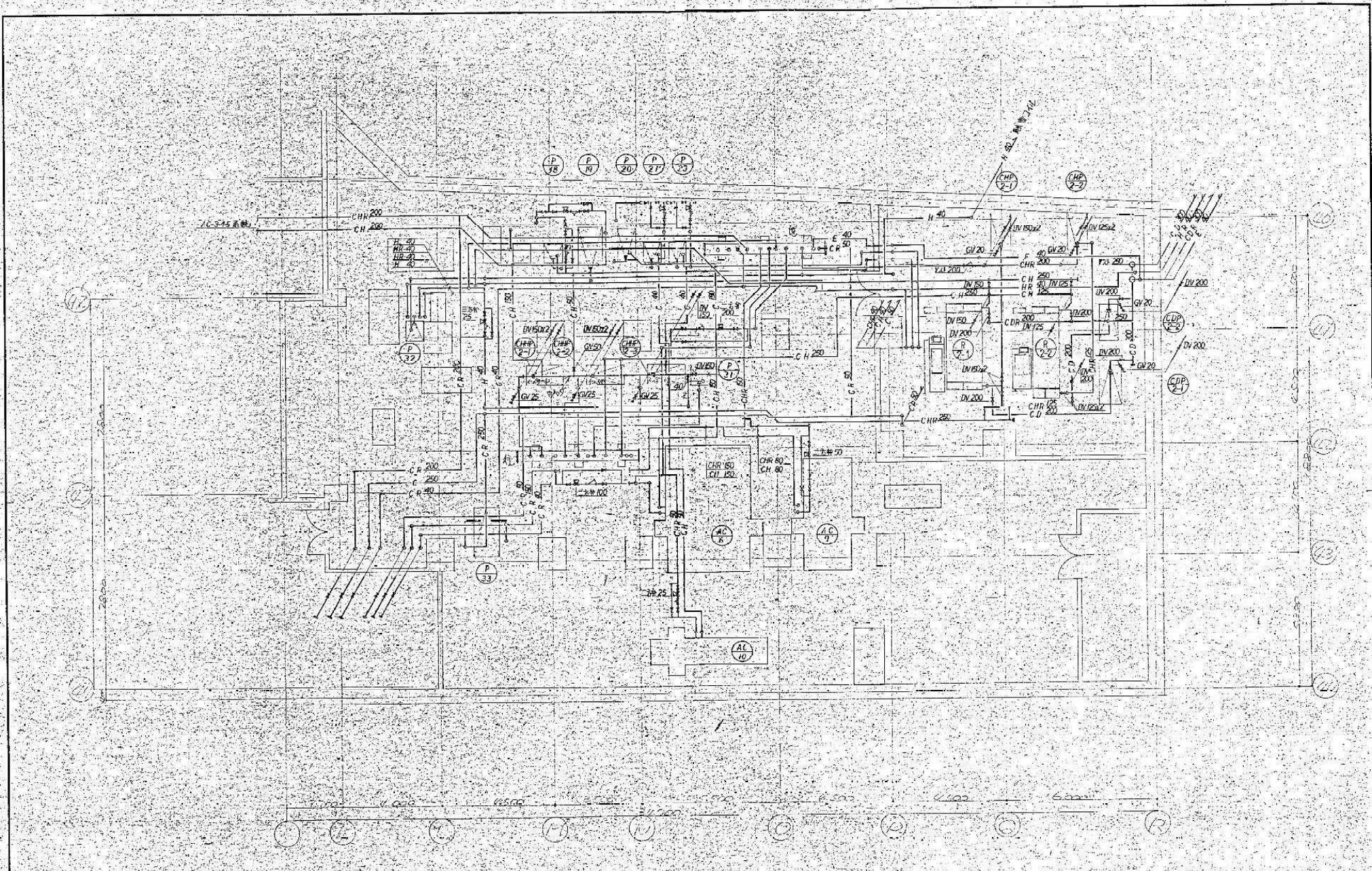
N-1007
F-2001
C-1001



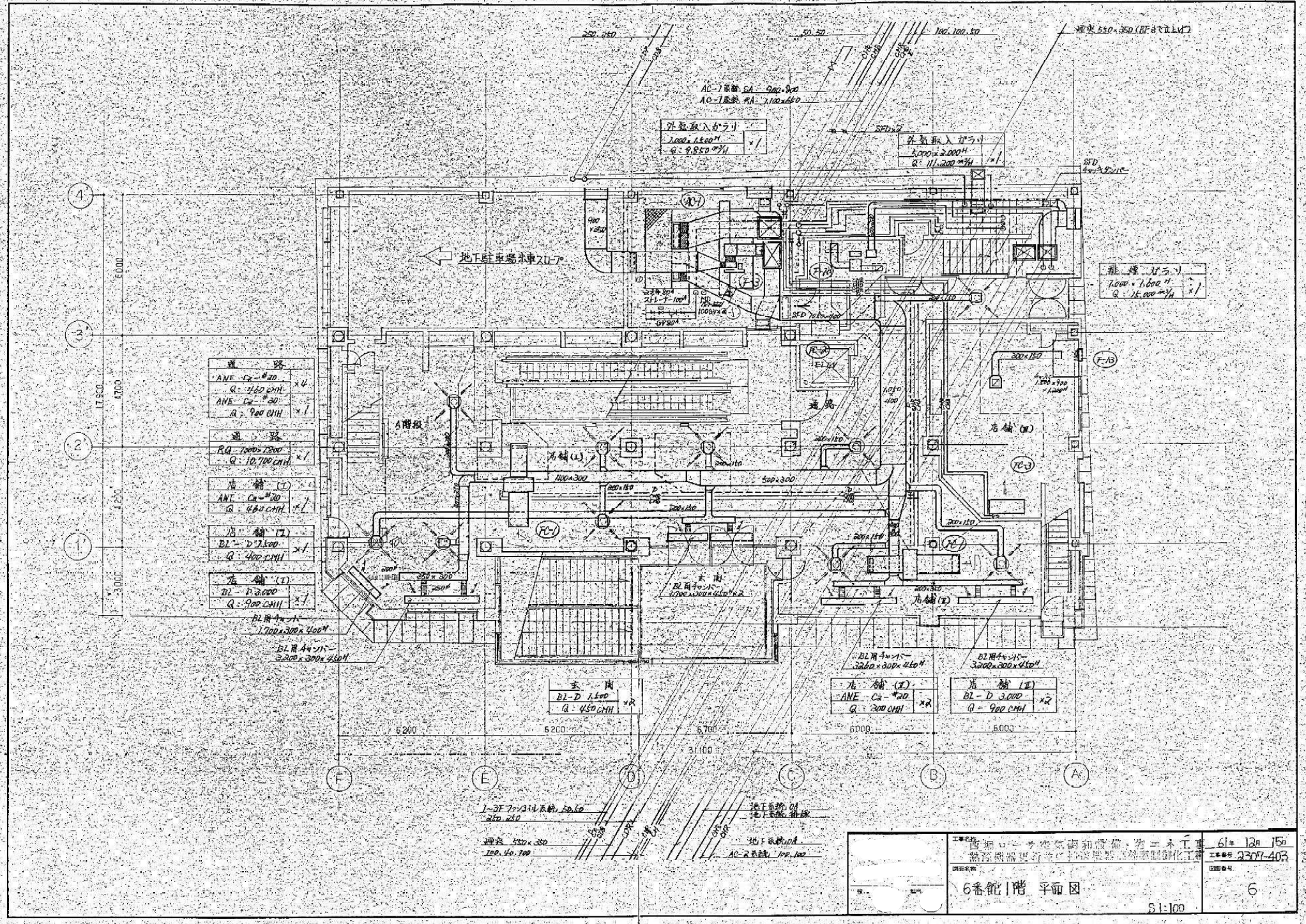
工程名称 西康口一分局给水和設備・省工水工事 熱水器更新工事 図面名称 No.10 機械室配管系統図	61 ¹ 12 ¹ 15 ¹ 工事番号 2307-403 試図番号
	3



工程名称 锅炉汽水系统改造 热网汽水系统改造 回水系统	6# 12# 15# 工程号 2307-403 图号
	No.1 机械室配管平面图 S1:100 4



工程名称 烟台一非空汽船和設備·省出本工庫 特種機器更新及工機設備高特率鋼化工程 設備名称 No.10 機庫室配管平面圖	61# 12# 15# 工程# 2307-403 圖號# 5
	比例 S 1:100



通路	
BL-D 1,000 x 1,500	X1
Q: 10,700 CMH	

店舖 (I)	
ANE-C2-#20	X1
Q: 4,000 CMH	

店舖 (II)	
BL-D 1,700 x 3,000	X1
Q: 4,000 CMH	

店舖 (I)	
BL-D 1,700 x 3,000	X1
Q: 900 CMH	

店舖 (I)	
BL用4号机	1,700 x 3,000 x 400
BL用4号机	3,000 x 3,000 x 400

店舖 (I)	
BL-D 1,600	X1
Q: 450 CMH	

店舖 (I)	
ANE-C2-#20	X1
Q: 900 CMH	

店舖 (I)	
BL-D 3,000	X1
Q: 900 CMH	

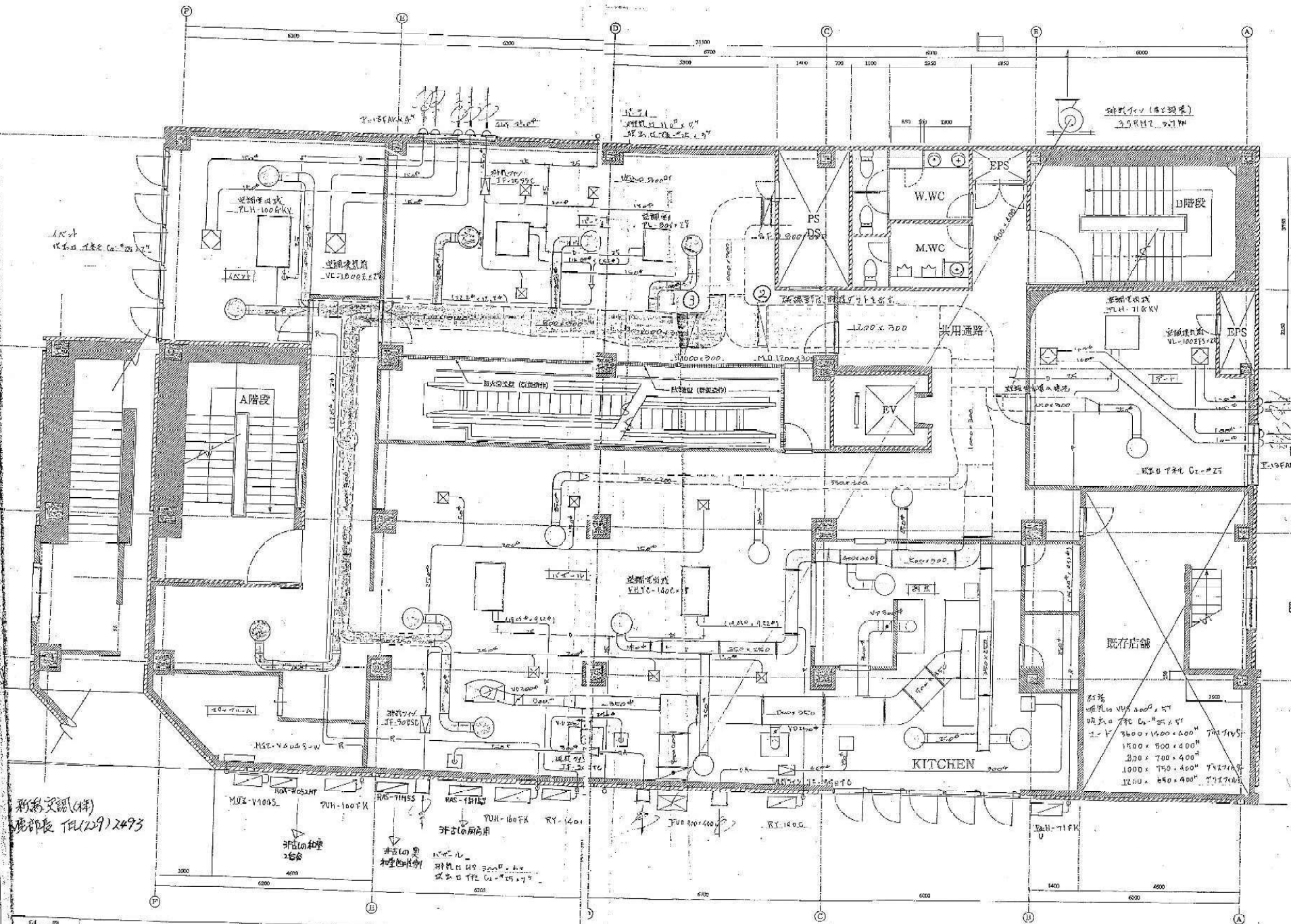
1-3F 7号机 50.6
2号机 250

2号机 550 x 350
100.40.700

地下電機室
地下電機室

地下電機室
AC-2系統 100.100

工程名称 6番館1階 平面図 5:100	工程番号 2307-403 6
----------------------------	-----------------------



AKA
 北口 1000 (20'x40')

新築交際(株)
 現部長 TEL(29)2493

機械室 (ポンプ室)
 3.5RHZ 2.1W

機械室
 VL-1000F-25

既存店舗
 階高 4.50m x 5.00m
 1500 x 500 x 400
 300 x 700 x 400
 1000 x 750 x 400
 1200 x 850 x 400

1994年 月 日	縮尺 1/50	図名 ROSA 2F	図番	図面No.
訂正 1994年 月 日				

12

通路
RA-1000x2390
Q=13300 CHH x1

女子便所
FB-250x250
Q=300 CHH x1

男子便所
FS-250x250
Q=300 CHH x1

BL用ファン
4700x300x55PH

BL用ファン
4700x300x55PH

店舗 (IV)
C-φ25
Q=750 CHH x7

店舗 (V)
BL-D 4.500
Q=7350 CHH x1

店舗 (VI)
BL-D 2.000
Q=600 CHH x1

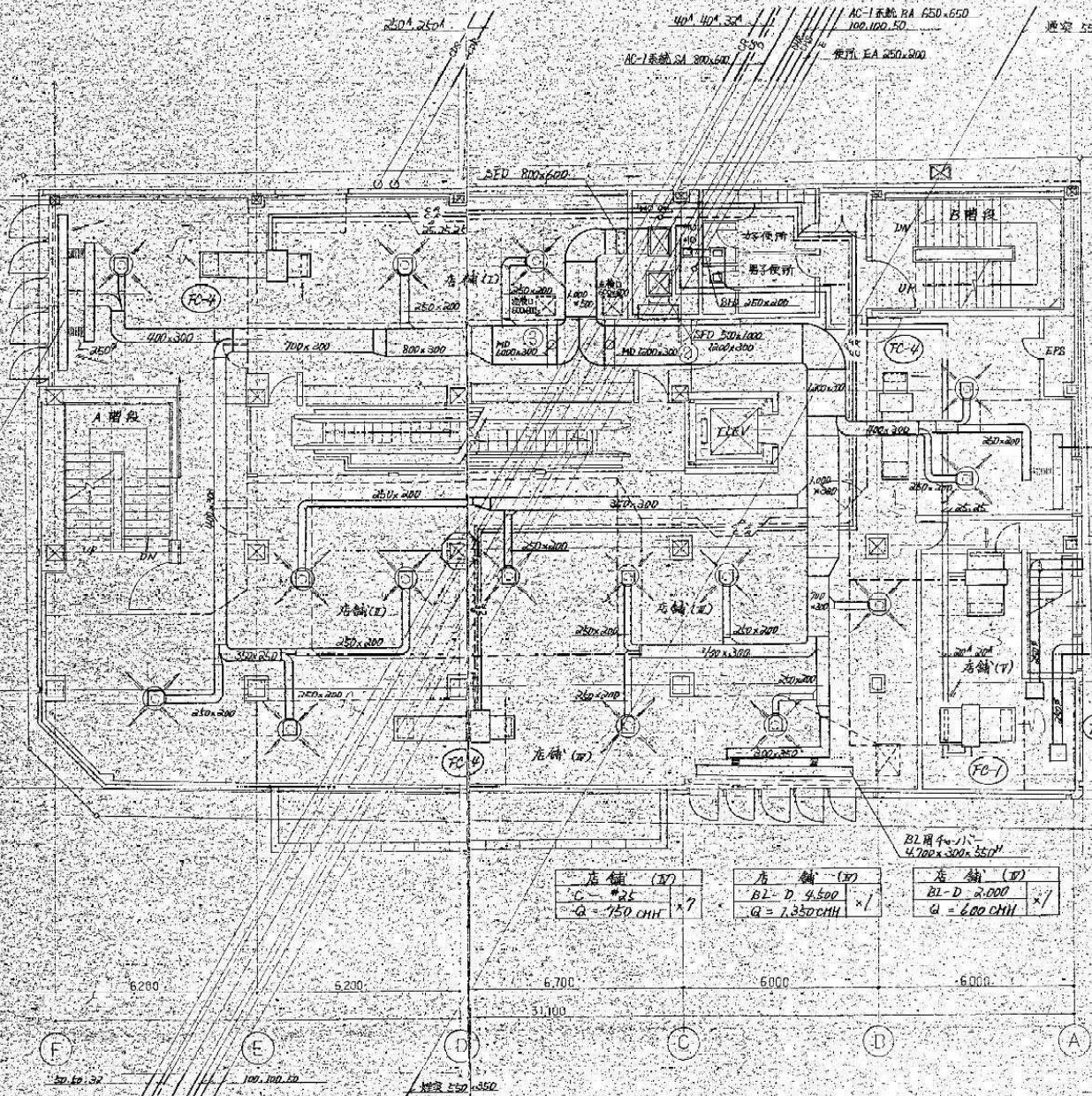
店舗 (IV)
C-φ25
Q=750 CHH x3

店舗 (V)
BL-D 4.500
Q=7350 CHH x1

店舗 (VI)
C-φ25
Q=750 CHH x2

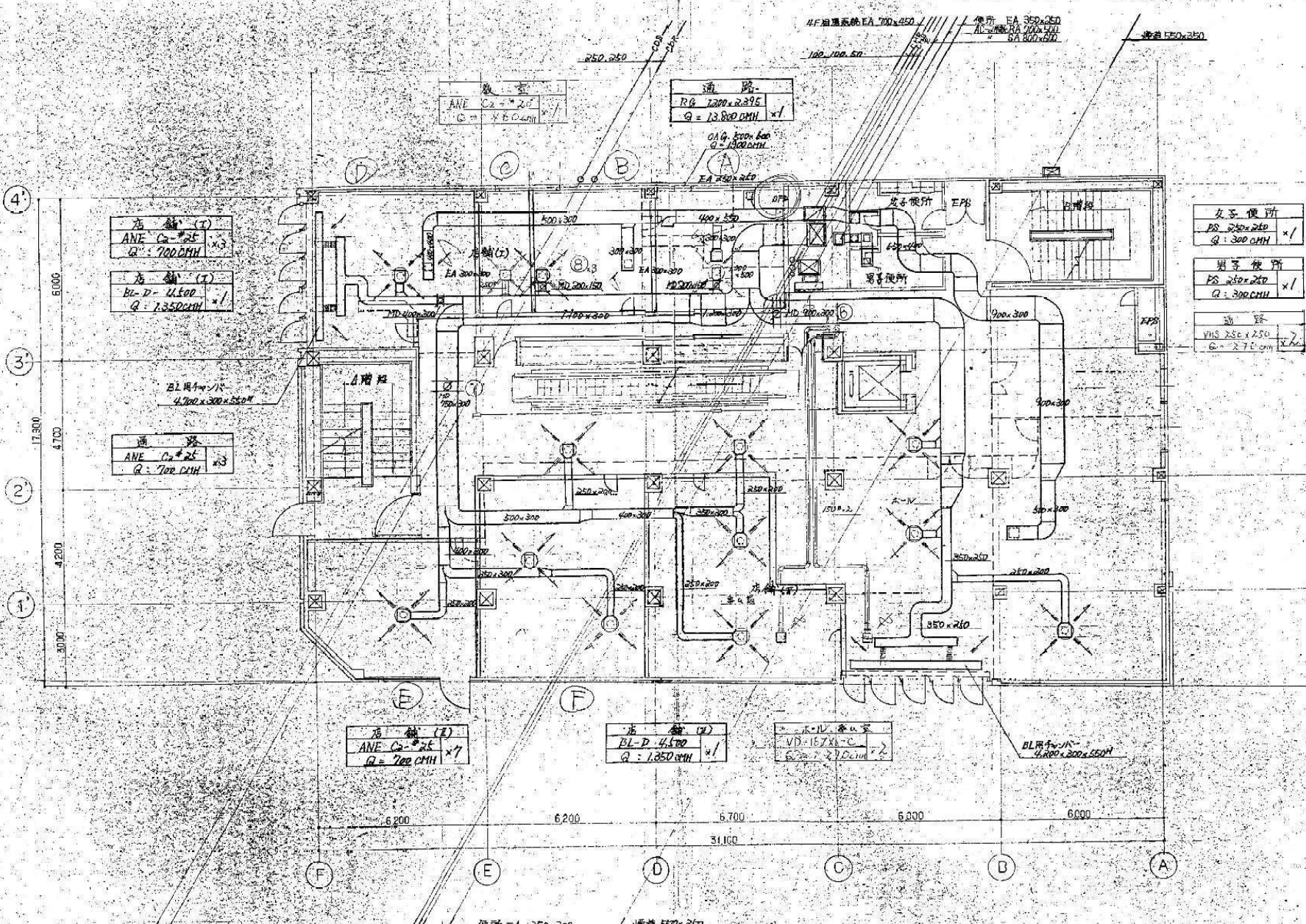
店舗 (VII)
C-φ25
Q=750 CHH x3

④
③
②
①



F 6.200 E 6.200 D 6.700 C 6.000 B 6.000 A

工事名称 池田市立中央図書館新築工事 敷地建設部設計課建築課建築課設計課	61*12*15 工事番号 2307-403
	図面番号 7
図面名称 6番館 2階平面図	
縮尺 S:1:100	



店舖 (I)
ANE C2x25
Q: 700 CMH x3

店舖 (I)
BL D-4500
Q: 7.350 CMH x1

通風機
ANE C2x25
Q: 700 CMH x3

店舖 (II)
ANE C2x25
Q: 700 CMH x7

店舖 (II)
BL D-4500
Q: 1.850 CMH x1

水-IL 冷風機
VHS 25E x 250
Q: 2.700 CMH x2

通風機
RG 1200x2395
Q: 13.800 CMH x1

OA G-5000 600
Q: 13000 CMH

通風機
ANE C2x25
Q: 4.600 CMH x1

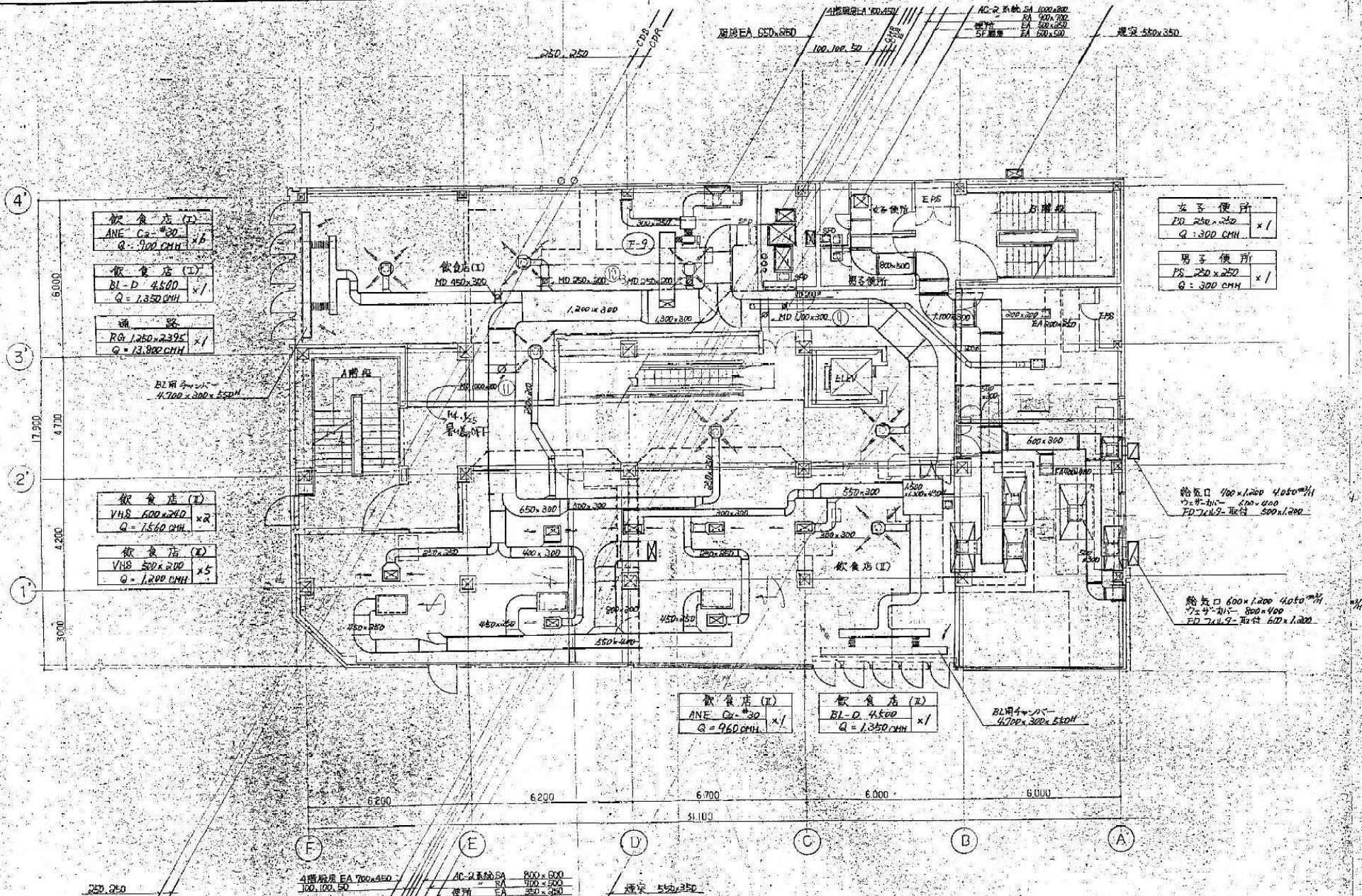
4F 通風系統 EA 700x450
復所 EA 350x200
AC 通風機 RA 700x400
SA 800x600

女子便所
PS 250x250
Q: 300 CMH x1

男子便所
PS 250x250
Q: 300 CMH x1

男女便所
VHS 25E x 250
Q: 2.700 CMH x2

工程名称	西期市一斗雲行製糖設備・省工本工事	61.12.15日
製糖機器更新並ニ送込機製糖制糖化工事		工務部 2307-403
図面名称	6番館 4階 平面図	図面番号 9
縮尺	縮尺	9:1:00



飲食店 (I)
ANE Cx=30 x1
Q=900 CMH

飲食店 (II)
BL-D 4.500 x1
Q=1,350 CMH

通風機
RQ 1,250x2,395 x1
Q=13,800 CMH

飲食店 (III)
VHS 600x240 x2
Q=1,560 CMH

飲食店 (IV)
VHS 500x200 x5
Q=1,200 CMH

飲食店 (V)
ANE Cx=30 x1
Q=960 CMH

飲食店 (VI)
BL-D 4.500 x1
Q=1,350 CMH

女子便所
PS 250x250 x1
Q=300 CMH

男子便所
PS 250x250 x1
Q=300 CMH

給気口 700x1,200 4,050 CMH
2.4-415-800x400
FD 7x11.9-取付 500x1,200

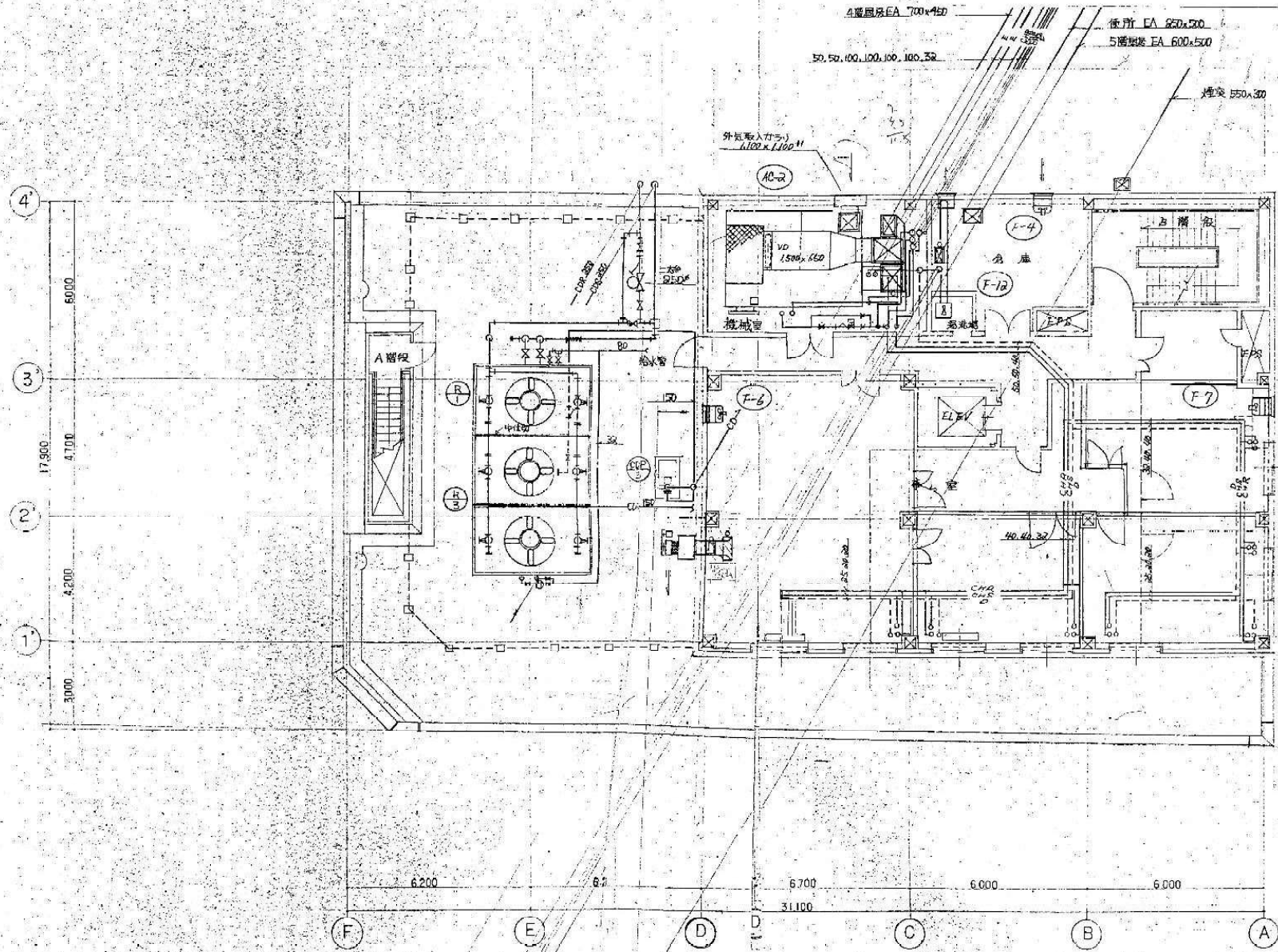
給気口 600x1,200 4,050 CMH
2.4-415-800x400
FD 7x11.9-取付 600x1,200

4階層用 EA 700x450
100,100,50

AC-2系統 SA 800x600
700x500
機房 EA 350x350

煙突 550x350

工程名称 西堀口一才空調調和設備・省エネ工事 熱源機器更新並び給送機器高効率制御化工事 図面名称 6番館 5階 平面図 縮尺 1/100	61*12*15 2*15 工事番号 2307-4 図面番号 07-403 10
--	--



4階屋根EA 700x450
 50, 50, 100, 100, 100, 100, 352
 後所 EA 550x300
 5階屋根 EA 600x500
 煙突 550x300

外気取入(ガラス)
 6102x1100H
 AC-2

4階屋根 EA 700x450
 100, 100, 50
 後所 EA 550x300
 5階屋根 EA 600x500
 煙突 550x300

西瀬川一平空気調湿設備・省エネ工事 6月12日 15時 15日 17-403 熱源機器更新工技術機器効率制御化工事 工事番号 2307-403 図面番号 030104	
6階館 6階平面図 S1:100	11

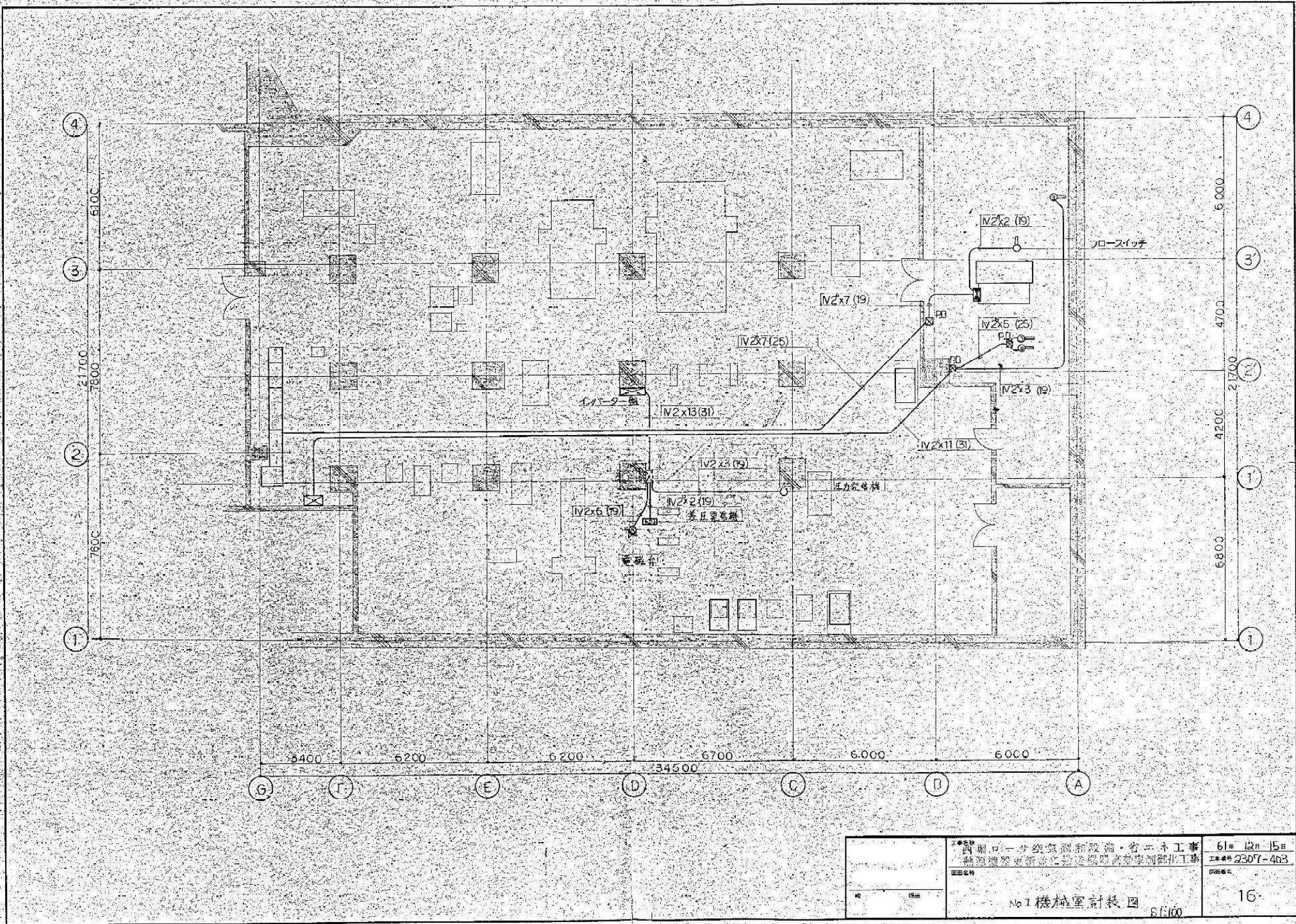
監視表

番号	名称	予備	停止	故障	異常	警報	備考
R 1	分館水素ガス検知	DP-1	CP-1				*新設
AC 1	分館空調機						
AC 2	分館空調機						
AC 9	分館空調機						
RF 2	AC-2 排気ファン						AC-2 運転
RF 9	AC-9 排気ファン						AC-9
RF 1	AC-1 排気ファン						AC-1
SF 1	NO1 操縦室 給気ファン	DP-1	CP-1				SF-1 運転
EF 1	排気ファン						
SF 2	操縦室 給気ファン						SF-3 運転
EF 2	NO2 操縦室 排気ファン						
SF 3	給気ファン						
P 1	分館AC-2 制御ユニット						非常用
P 2	AC-1						
P 3	AC-12 制御ユニット						
P 4	AC-89						
P 6							
P 7							
P 8							
P 9							
P 10	分館空調機 制御ユニット	DP-1	CP-1				
P 11	制御ユニット						
P 12	分館空調機 制御ユニット						非常用
P 13							停止
P 14							
CT 1	NO1 分館空調機	DP-1	CP-1				CD 止 手巻機
AP 2	排気ファン						自動交互運転
AP 3							
AP 4	排気ファン						自動交互運転
AP 5	排気ファン						(非常用時同時運転)
AP 6	排気ファン						自動交互運転
AP 7							
CDP 1	NO1 分館空調機	DP-1	CP-1				新設
CHP 1-1	分館空調機						
CHHP-1-2							
AP 8	排気ファン	DP-2	CP-3				自動交互運転
AP 9							
EF 8	分館空調機 排気ファン						SF-2 運転
FF 20	NO1.2 排気 排気ファン	DP-2	CP-14				
EF 6	分館空調機						EF-8 運転
P 37	EF-8 排気 制御ユニット						
EF 9	分館空調機 排気ファン	DP-3	CP-4				SF-4
AP 26	排気ファン						自動交互運転
AP 27							(非常用時同時運転)
EF 9	分館空調機						EF-9 運転

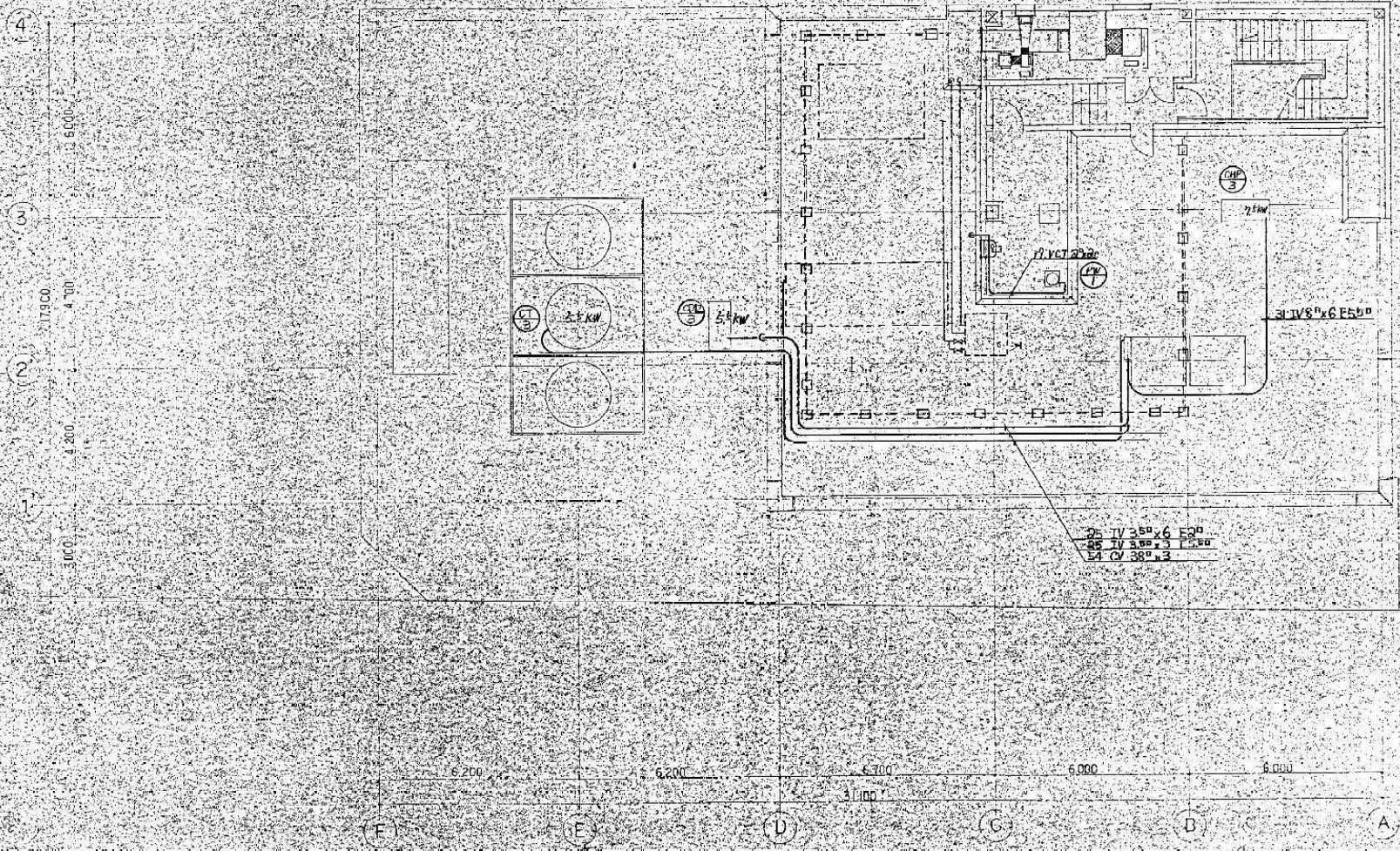
監視表

番号	名称	予備	停止	故障	異常	警報	備考
P 38	EF-9 排気 制御ユニット	DP-3	CP-4				EF-9 運転
AP 10	排気ファン	DP-5	CP-6				自動交互運転
AP 11							
AC 8	分館空調機	DP-4					
RF 8	排気ファン						AC-8 運転
EF 5	分館空調機 排気ファン						SF-4
EF 16	排気 排気ファン						
EF 5	分館空調機						EF-5 運転
P 39	EF-5 排気 制御ユニット						
EF 21	分館空調機 排気ファン	DP-5	CP-6				分館空調機
EF 22	分館空調機						AC-4 運転
AC 4	分館空調機	DP-5	CP-6				
AC 5	分館空調機						
RF 4	AC-4 排気ファン						AC-4 運転
RF 5	AC-5						AC-5
SF 4	分館空調機 給気ファン						
SF 6	NO1 操縦室						
EF 4	排気ファン						SF-6 運転
AP 12	排気ファン						自動交互運転
AP 15							(非常用時同時運転)
SF 4	分館空調機						SF-4 運転
AC 3	分館空調機	DP-6	CP-7				
RF 3	AC-3 排気ファン						AC-3 運転
AP 24	排気ファン	DP-7	CP-9				自動交互運転
AP 25							(非常用時同時運転)
EF 10	分館空調機 排気ファン						SF-8 運転
EF 10	分館空調機						
P 40	EF-10 排気 制御ユニット						EF-10 運転
EF 17	分館空調機 排気ファン	DP-9	CP-13				
EF 18	分館空調機 排気ファン						
EF 19	分館空調機						
AC 1	分館空調機	DP-9	CP-13				
AC 2	分館空調機	DP-10	CP-6				
F 1	45F 配管 排気ファン	DP-9	CP-P				
F 2	25F 排気						
F 3	13F 分館空調機 排気ファン		CP-6				AC-1 運転
R 3	分館空調機	DP-9	CP-4				
CDP 3	分館空調機						R-4 運転
CHP 3	分館空調機						
CT 3	分館空調機						CD 止 手巻機
AC 6	分館空調機	DP-8	CP-12				
AC 7	分館空調機						
AC 10	分館空調機						
EF 13	AC-6 分館空調機 排気ファン						AC-6 運転
EF 14	分館空調機						
RF 7	AC-7 排気ファン						AC-7 運転
RF 10	AC-10 排気ファン						AC-10

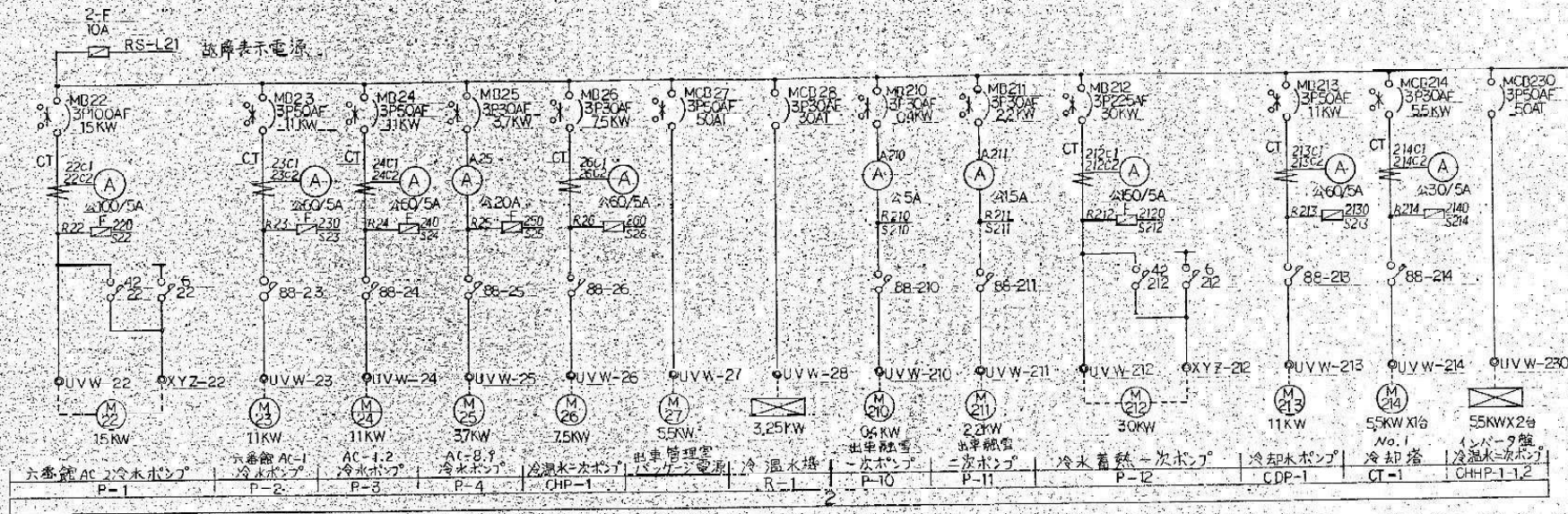
工機部 制御工機部 自動制御監視表	61年12月15日 工機部 2307-403
-------------------------	---------------------------



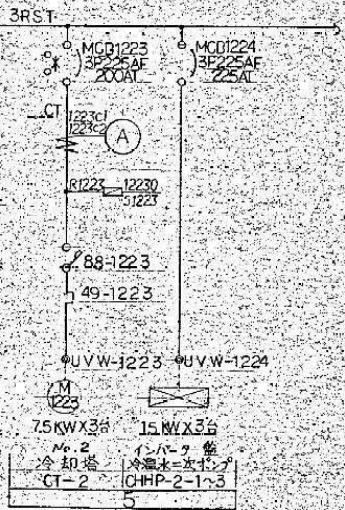
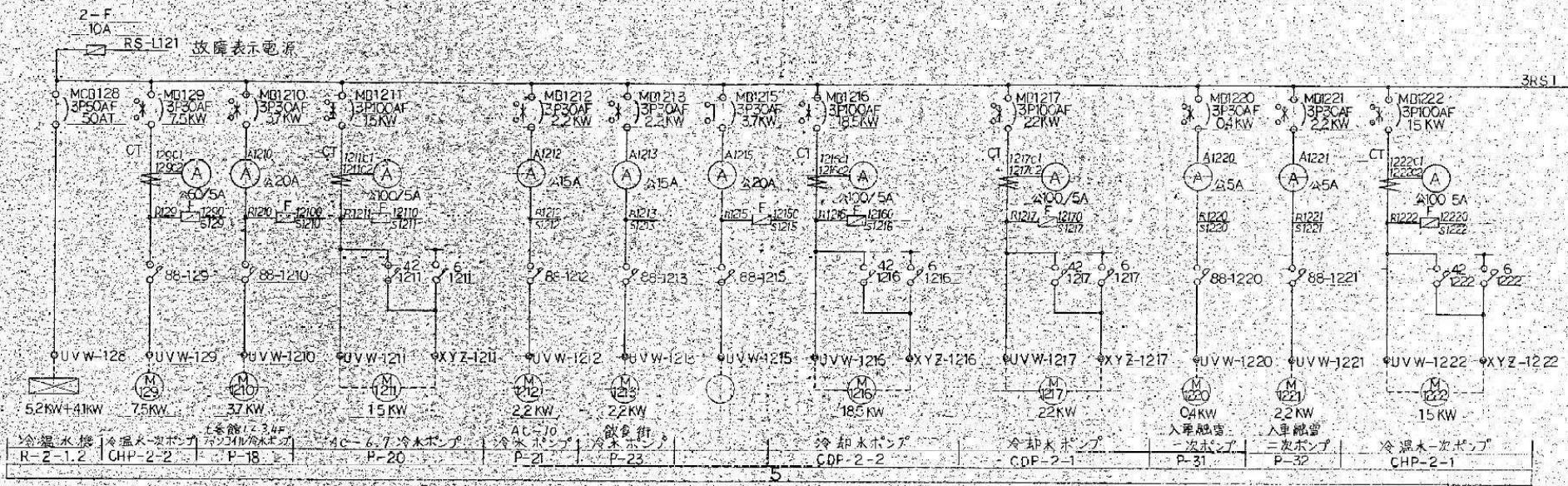
工務部 機械口一分室設備新設・省エネ工事 熱源機器更新並びに給排水機器高効率制御配管工事 図面番号	61# 12n 15a 工本番号 2307-4b3 図面番号
	No.1 機械室計装図 B1500

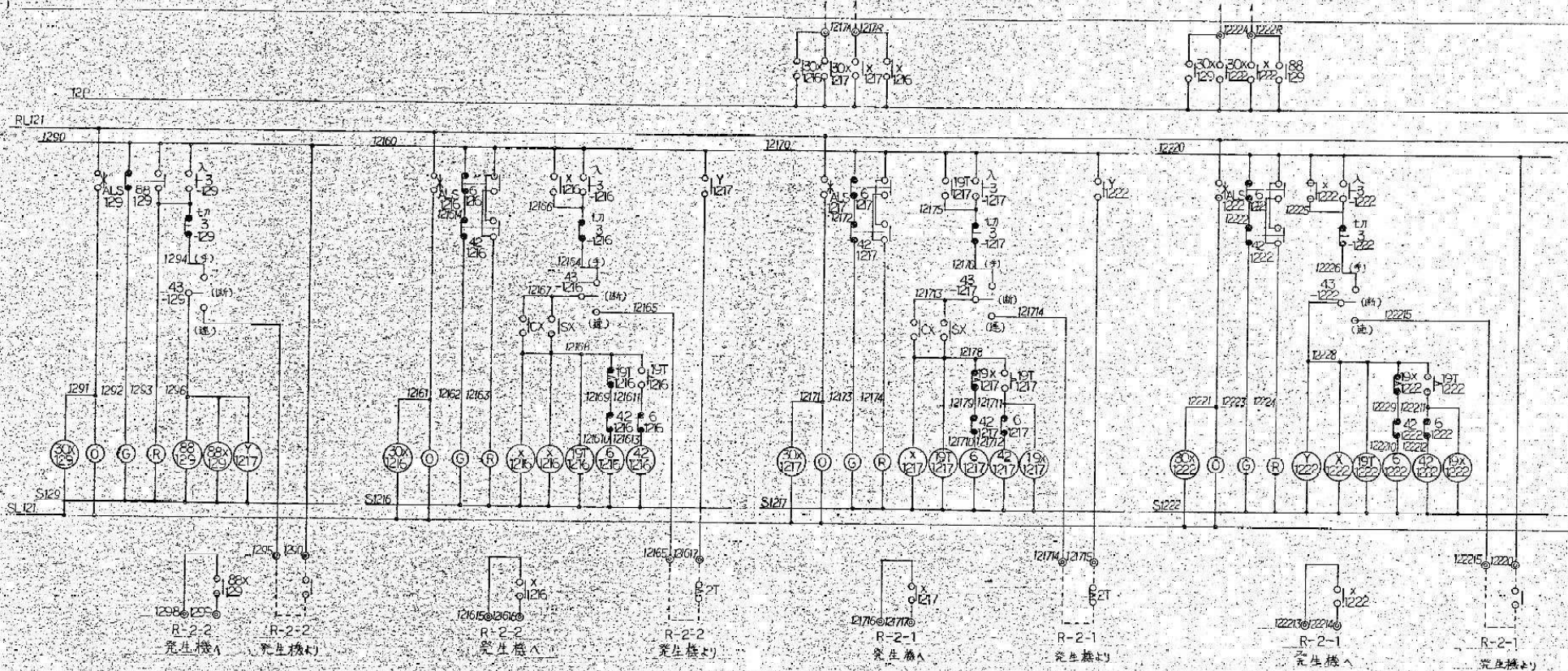


工程名称 西堀口一丁目空氣調和設備・省エネ工事 熱源機器更新並に搬送機器高効率制御化工事 図面名称 6番館屋上動力配線図 比例 S1:100	図面番号 01-12-15
	図面番号 2307-403 21



工事名称 附屬口ササ空気調和設備・省エネ工事 鉄鋼構架新築工事に伴う送電系統制御化工事 図面名称 No.1 機械室 動力盤改造図	図面番号 61# 12n 15# 2307-403 図面番号
--	---

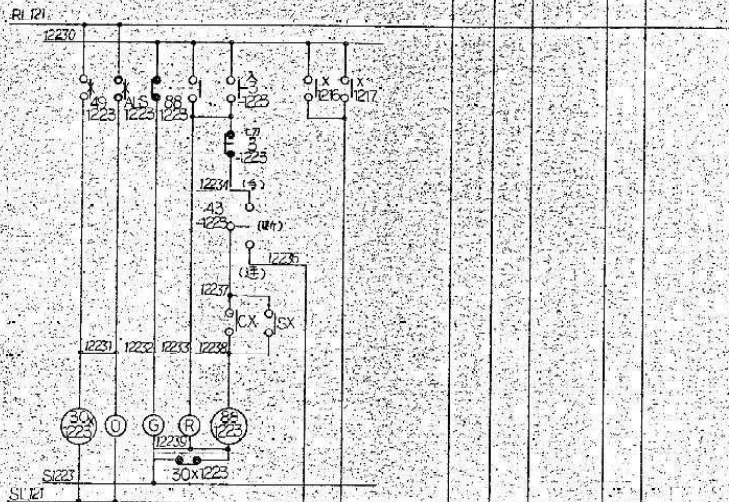
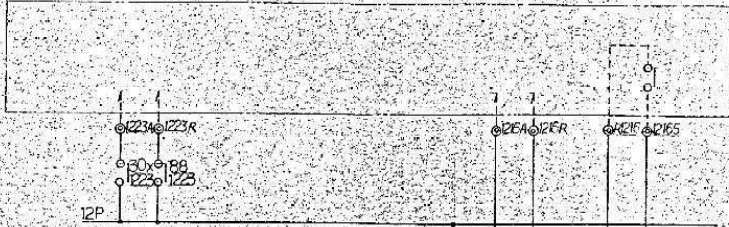




M129 冷温水一次ポンプ (CHR-2-2) | M1216 冷却水ポンプ (CDP-2-2) | M1217 冷却水ポンプ (CDP-2-1) | M222 冷温水一次ポンプ (CHR-2-1)

工事名称	西堀ローナ空気調和設備・省エネ工事	6月12日15日
設備名称	熱源機器更新並に遠隔機器制御システム化工事	工事番号 2307-403
図面番号	No.10 機械室動力機改造図	図面番号 25

予備



M1223 冷却塔 CT-2 | インバータ機 液温水二次ポンプ CHHP-2-1~3

工事名称	西原ローヤ空気調和設備・省エネ工事	61-12-158
図面名称	冷凍機器取組等機械機器高効率制御化工事	2307-403
図面番号	No.10 機械室動力機改裝図	
図面番号	26	