



豊かな産業とやすらぎの水辺が調和し
笑顔と元気があふれる
空港と港があるまち

東区だより

2021年10月3日

毎月第1・3日曜発行

わいわい東区 TALK トーク

No. 347

【編集・発行】新潟市東区役所 地域課
〒950-8709 東区下木戸1-4-1

☎025-272-1000 (代表)

● 東区データ 面積 38.62km² 人口134,932人(-64) 世帯数61,941 (-32) 男65,106人(-33) 女69,826人(-31) ※8月末現在の住民基本台帳。カッコは前月比

新しくなった！区バスを利用してみませんか

お問い合わせ 地域課(☎025-250-2110)

令和3年10月1日から小型ノンステップバス車両で運行しています！
(松崎ルート全便、河渡ルート第1便) ※代車運行時などは除きます
区役所へのご利用の他、通勤・通学・通院・お買い物などにぜひご利用ください。

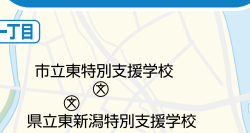


東区 区バス運行ルート

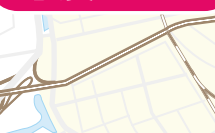
「区バス」の停留所のベース色は
区のイメージカラーの
「アクアブルー」です。



松崎ルート



河渡ルート



凡例
● 河渡ルート
● 松崎ルート
● 停留所
※ ● は両ルート共通の停留所です。

運賃

大人 210円 小学生 110円

※就学前児は無料、土日祝日は小学生50円(現金払いのみ)

☑現金または交通系ICカード(「リゅーと」、「Suica」など)でお支払いできます

☑以下の場合運賃が半額になります(大人110円、小学生60円)

- ・「シニア半わりリゅーと」の利用
- ・運転経歴証明書の提示(65歳以上)
- ・障がい者手帳などの提示

※東区バスではシルバーチケットは全路線対象外です

各ルートのダイヤなどは
ホームページからご確認ください



区役所などの区内公共施設では、運行ルートやダイヤが掲載されている「区バス運行ガイド」を配布しています。

高齢者向けバス運賃割引制度「シニア半わり」

市内在住の65歳以上の人は「シニア半わりリゅーと」の利用で、通常運賃の半額の110円で利用できます。
※半額利用の上限額は、1カ月あたり3,500円

☑「シニア半わりリゅーと」の申込時に用意するもの

- ・利用者本人の身分証明書(原本)
- ・新潟交通ICカード乗車券「リゅーと」

☑申込窓口

- ・新潟交通(株)バスセンター案内所
- ・新潟交通(株)東部営業所 他8営業所

※「リゅーと」を持っていない人は、新潟交通(株)の窓口で発行できます(発行には2,000円が必要)

※代理人が手続きする場合は、上記の他、委任状(原本)と代理人の身分証明書(原本)が必要です

委任状は新潟交通営業所、市役所本館案内、区役所地域課などで配布しています

東区長より一言

東区では、平成19年より区役所への移手段確保を主な目的として区バスを運行しており、これまで、増便や新ルート検討の社会実験など利便性向上に向けたさまざまな取り組みを行ってきました。

また、東区自治協議会からは、昨年度に各種データを活用し、現行ルートの分析・評価を行った他、利用促進に向けて、区バスを活用した「東区プチツーリズム！区バスおでかけマップ」を作成いただきました。

旅行などを気軽に楽しむには厳しい状況が続いていますが、マップもご活用いただき、区内の自然や歴史など身近にある魅力を新しい車両となった区バスと共に楽しんでいただけたら幸いです。



東区長 石井哲也

「東区プチツーリズム！区バスおでかけマップ」を使ってみませんか

区バスの利用方法や3つのおでかけコースを紹介しています。通学や通院、買い物だけでなく、区バスを利用して、ちょっとした旅行気分を味わってほしいと、東区自治協議会が作成したものです。

バスを乗り継ぎ、約半日をかけて区内を歩くコースで、バス時刻やお立ち寄りスポットも紹介しています。コロナ禍により、遠方への旅行の機会は減ってしまいましたが、身近な区バスで東区の魅力発見に出かけてみませんか。

※おでかけマップは区役所ほか、区内公共施設などで配布しています





●11月の胃がん集団検診

11月	会場	予約開始日(定員)
9 火	区役所南口 エントランスホール	10月19日(火) (40人)
15 月	石山地域保健福祉センター	10月25日(月) (40人)

受付時間

①午前9時～同30分②午前9時30分～10時
③午前10時～同30分④午前10時30分～11時
⑤午前11時～同30分
☑定員になり次第、受け付けを終了します。

☑受診券(切り取らずにお持ちください)、健康保険証、自己負担金(該当者のみ)、胃がん検診個人記録票

☑予約開始日から電話で新潟市医師会メジカルセンター(☎025-240-4134)

●11月の乳がん(マンモグラフィ)集団検診

11月	会場	時間	予約開始日(定員)
17 水	区役所南口 エントランスホール	①②③④⑤⑥⑦⑧	10月16日(土) (130人)
29 月	石山地域保健福祉センター	①②③④⑤⑥⑦⑧	10月29日(金) (130人)

受付時間

①午前9時30分～10時②午前10時～同30分
③午前10時30分～11時④午前11時～同30分
⑤午後1時30分～2時⑥午後2時～同30分
⑦午後2時30分～3時⑧午後3時～同30分
☑定員になり次第、受け付けを終了します。

☑受診券(切り取らずにお持ちください)、健康保険証、自己負担金(該当者のみ)、バスタオル

☑予約開始日から電話で市役所コールセンター(☎025-243-4894)

●はじめての離乳食

11月	会場	定員(先着)	時間
11 木	木戸健康センター	15人	午後1時30分～2時20分
30 火	石山地域保健福祉センター	12人	

☑離乳食の進め方

☑生後5カ月ごろの乳児の保護者
☑母子健康手帳、バスタオル、筆記用具
☑10月6日(水)から電話で市役所コールセンター(☎025-243-4894)

●ステップ離乳食

☑11月30日(火)午前10時～同50分
☑石山地域保健福祉センター
☑離乳食の進め方
☑生後6カ月以降で、2～3回食に進もうとしている乳児の保護者先着12人
☑母子健康手帳、バスタオル、筆記用具
☑10月6日(水)から電話で市役所コールセンター(☎025-243-4894)

●ぴよぴよ育ちの会

子育ての中で「落ち着きがない」「お友達とのトラブルが多い」「名前を呼んでも目が合にくい」など気にかかることや困っていることはありませんか。親子で遊びながら成長、発達について保健師と一緒に考えてみましょう。

11月	会場	定員(先着)	時間
9 火	木戸健康センター	各8組	①午前9時30分～10時15分 ②午前10時35分～11時20分
16 火	石山地域保健福祉センター	各5組	①午前9時30分～10時15分 ②午前10時30分～11時15分

☑原則1歳6カ月児健診を終えた未就園児と保護者

☑9日(火)は健康福祉課地域保健福祉担当(☎025-250-2370)、16日(火)は石山地域保健福祉センター(☎025-250-2901)

●健康ミニ講座

☑11月10日(水)午後1時45分～3時
☑東区プラザ
☑運動普及推進委員による自宅のできる体操の紹介、栄養士による講話など
☑医師から運動を制限されていない人先着15人(新規申込者を優先)
☑10月4日(月)～22日(金)に電話で健康福祉課地域保健福祉担当(☎025-250-2370)

●生活習慣改善モニター募集

メタボ予防・改善のために、保健師や栄養士のアドバイスを受けながら、スポーツクラブで運動に取り組むプログラムです。

☑令和3年12月1日(水)～令和4年2月28日(月)

☑アクシーユタカ(豊1)

☑市内在住の30～74歳で応募要件を満たす人先着3人

¥3,000円

☑応募申請書に健康診断の結果の写しを添えて10月6日(水)から健康福祉課健康増進係(詳しい応募要件や申請書は市ホームページに掲載しています)
☑同係(☎025-250-2350)



●親子ヘルシーランチクッキング～親子ワクワクお弁当教室～

☑12月4日(土)午前10時30分～正午
☑東区プラザ
☑新潟県立大学学生による健康講話、お弁当作り体験

☑小学4～6年生の親子先着10組
¥400円
☑エプロン、三角巾、マスク、筆記用具
☑10月6日(水)～11月5日(金)に電話で健康福祉課健康増進係(☎025-250-2350)

い～てらす

寺山1653(寺山公園内)
☎025-250-5207
開設時間 午前9時～午後6時
休館日 水曜日(祝日の場合は翌平日)
☑就学前児と保護者、小学1～3年生



●わくわくテラス「みんなであそぼう」

☑10月21日(木)午前10時30分～同50分
☑ふれあい遊びや運動遊びなど
☑当日直接会場

●わくわくテラス「誕生会」

☑10月28日(木)午前10時30分～同50分
☑10月生まれの子どもの誕生会
☑当日直接会場

わいわいひろば

下木戸1-4-1(区役所庁舎2階)
☎025-250-2395
開設時間 午前9時～午後6時
休館日 第1・3月曜日(祝日の場合は翌平日)※10月は4日(月)、18日(月)
☑就学前児と保護者、小学1・2年生



●いちごひろば

☑10月6日(水)午前10時30分～同45分
☑まねっこ遊び
☑当日直接会場

●誕生日おめでとうDays

☑10月11日(月)～13日(水)午前9時～正午
☑10月生まれの子どもに誕生カードをプレゼント
☑当日直接会場

●ふれあい遊び

☑10月16日(土)午前10時30分～同45分
☑新聞紙を使って遊ぶ
☑当日直接会場

●つくって遊ぼう!

☑10月20日(水)午前10時～11時15分
☑親子工作(ハロウィンリース)
☑先着20人
☑当日直接会場

●おもちゃ病院

☑10月23日(土)午後1時30分～3時30分
☑東区プラザ

☑おもちゃ修理(原則無料ですが、部品代などの費用がかかる場合があります。また修理できない場合もありますのでご了承ください) ※今月は預かり修理のみ
☑当日直接会場

●ハロウィンパーティー

☑10月27日(水)午前10時30分～同45分
☑親子でハロウィンを楽しむ
☑当日直接会場

●プレママ・パパセミナー

☑11月13日(土)
①午後1時20分～2時20分
②午後2時40分～3時40分
☑東区プラザ
☑出産後の赤ちゃんがいる生活について考える
☑出産予定が令和4年1月～3月の妊婦とパートナー(東区在住に限る)各回先着6組
☑母子健康手帳、筆記用具、バスタオル、飲み物
☑電話または直接同施設

こども創作活動館

牡丹山1-33-23
☎025-279-2113
開設時間 午前9時～午後6時(日曜・祝日は午後5時)
休館日 月曜日(祝日の場合は翌平日)
☑就学前児と保護者、小学1年生～中学3年生



●おやこdeあそぼう

☑10月19日(火)午前10時30分～同50分
☑リズム遊びやダンスなど
☑0歳～就学前児と保護者
☑当日直接会場

●こどそう秋まつり(こどりピック)

☑11月3日(祝)午前10時～午後0時15分
☑スポーツの秋にちなんで、体力測定を楽しむ(牡丹山小学校器楽クラブ・木戸中学校吹奏楽部の演奏があります)
☑当日直接会場

●自由べんきょうの日

☑休館日を除く毎日午前9時～午後6時(日曜、祝日は午後5時まで)
☑自由に宿題や勉強をする
☑小学1年生～中学3年生
☑勉強したい教材
☑当日直接会場

●スタディタイム

☑土曜日午後3時30分～5時30分、日曜日午後3時30分～4時30分
☑国語、算数、英語(テスト勉強、苦手なところを教えます)
☑小学1年生～中学3年生
☑勉強道具(筆入れ、定規など)
☑当日直接会場



図書館

絵本や紙芝居が楽しめる「おはなしのじかん」へ、ぜひお越しください。

職員によるおはなしのじかん

館名	期日	時間(対象)
山の下	10月7・14・21・28日・11月4日(木)	午前11時～午後3時の随時10分程度(0～3歳)
石山	10月5・12・19・26日・11月2日(火)	午後3時～同30分(乳幼児から)

☑山の下：おはなしのへや(図書館内)
☑石山：石山地区公民館保育室
ボランティアによるおはなしのじかん

館名	期日	時間(対象)	グループ名
山の下	10月9・23日(土)	午前10時30分～11時	えほんだいすき!!
石山	10月9日・11月6日(土) ※紙芝居	午前11時～同30分	新潟かみしばいクラブ
	10月20日(水)	午前10時30分～11時	ぐりとぐら

☑山の下：中地区公民館
☑石山：石山地区公民館保育室
☑山の下図書館(☎025-250-2920)
☑石山図書館(☎025-250-2940)

※新型コロナウイルスの感染拡大防止のため、入場制限をする場合があります。また、受付時に氏名・連絡先をお聞きします

お知らせ

一灯式信号機の廃止

東区内の2か所で、一灯式信号機の廃止を予定しています。廃止後は、一時停止標識が設置されるため、通行方法に変更はありませんが、交差点の見落としなどにご注意ください。

廃止予定箇所

・牡丹山5丁目 飯島歯科医院前交差点
・粟山3丁目 みつばちこども園前交差点
廃止予定日 令和3年度中
☑新潟県警察署交通課(☎025-279-0110)

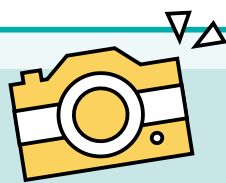
相談

～困ったら一人で悩まず～行政相談

☑国や役所の手続き、サービスについてわからないときなどにご利用ください。
☑10月12日(火)午前9時30分～11時30分
☑区役所会議室B
☑当日直接会場
☑総務省新潟行政評価事務所行政相談課(☎025-282-1115)



「新しい生活様式」を実践しましょう。 ※掲載情報は9月22日時点のものです



東区魅力発信フォトコンテスト作品募集

東区の魅力を伝えるフォトコンテストを開催します。応募作品は東区公式Instagramで随時紹介します。

作品テーマ 『あなたが見せたい東区』

自然、風景、ひと、ものなど幅広く東区の魅力が伝わる写真
※応募は一人5点まで、未発表の作品に限ります

賞 グランプリ(1点)、優秀賞(3点)、東区長賞(1点)、入選(5点)

受付期間 令和4年1月31日(月)まで

応募方法 市ホームページに掲載する応募専用フォームに必要事項を入力し、作品データを送信
※作品の持ち込みや郵送は受け付けることができません

問い合わせ 地域課産業文化振興室(☎025-250-2170)



フォトコンテスト
詳細については
こちら



東区公式
Instagram

前回(令和元年度)
グランプリ作品



産業のまち部門 グランプリ

『働き者』 鷺澤 拓弥



東区の四季部門 グランプリ

『秋散歩』 穂刈 環

小学生期家庭教育学級

はてな「今どきの？を知って不安解消！」(全5回)

回	月	日	曜	テーマ	講師
①		5		お金の基本とおこづかい ～子どもに伝えるお金のはなし～	新潟県金融広報委員会 金融広報アドバイザー 山崎 有希 さん
②		12		学校では教えない性教育 ～家庭でできる性のはなし～	新潟青陵大学看護学部看護学科 助教 久保田 美雪 さん
③	11	19	金	もしも子どもから学校に行きた くないと言われたら、その時 親 はど～する？	アーベルの会(新潟県子ども の発達と不登校を考える会) 代表 西 伸之 さん
④		26		自分を見つめる☆〇時間 ～ココロが軽くなるしあわせの サプリメント～	新潟青陵大学大学院 臨床心理学研究科 教授 碓井 真史 さん
⑤	12	3		みんなで語ろう！親としてでき ること ～きらきらカフェでココロのデ トックス～	企画委員 公民館職員

時間 午前10時～正午

会場 中地区公民館

対象 小学1～6年生の保護者先着20人

※保育あり(生後6カ月以上の未就園児先着4人)

申し込み 10月4日(月)午前9時から電話で同館(☎025-250-2910)

～芸術の秋～ 第45回中地区公民館文化祭開催

中地区公民館で活動するサークルの皆さんの作品発表会です。

日時 10月30日(土)・31日(日)午前9時30分～午後4時

※31日は午後3時終了

内容 作品展示(漆塗り、手編み、篆刻・刻字、書道、地域学習サークルによる紙芝居映像、はがき絵、絵画、俳句、パッチワーク、洋裁)
※お茶席、音楽芸能カラオケ発表会、社交ダンスは中止します

注意事項

- ・入場の際には、受付で検温・手指の消毒にご協力をお願いします。
- ・マスクの着用をお願いします。
- ・館内では人との間隔を空けて観賞してください。
- ・新型コロナウイルス感染症の影響により中止する場合は、中地区公民館ホームページでお知らせします。

問い合わせ 中地区公民館(☎025-250-2910)

こんろ火災を防ぐポイント!!

- 調理中にこんろから**離れない**
- こんろの周りに**燃えやすいものを置かない**
- 少しでも離れるときは**必ず火を消す**
- **安全機能**付きのこんろを使用する



※安全機能…調理油過熱防止装置、立ち消え安全装置、
コンロ消し忘れ消火機能(Siセンサーコンロ)

火事と救急・救助は119

問い合わせ 東消防署市民安全課予防調査係(☎025-275-9111)

スポーツ施設 利用休止期間の定期券を延長します

9月3日(金)～16日(木)のスポーツ施設利用休止に伴い、定期券の延長手続きを各施設で受け付けています。

手続き対象 利用期間の末日が令和3年9月3日以降の、全種別の定期券
延長日数 休止期間に相当する14日分を上限として、定期券の利用期間によって異なります。詳細はお問い合わせください。

手続き期間 令和3年12月15日(水)まで

受付場所 発行元の施設に限らず、定期券を利用できる全てのスポーツ施設
※区内では、東総合スポーツセンターと下山スポーツセンターで受け付け

問い合わせ 地域課産業文化振興室(☎025-250-2130)
東総合スポーツセンター(☎025-272-5150)
下山スポーツセンター(☎025-272-7677)

新型コロナウイルス感染症の最新情報はここから



厚生労働省
ホームページ



新潟市
ホームページ



「新しい生活様式」
について

新型コロナウイルス感染症に関する
一般的なご相談

厚生労働省電話相談窓口

☎0120-565653

(土日・祝日を含む午前9時～午後5時)

＜ 告 告 欄 ＞

新型コロナウイルスの感染拡大防止のため、手洗いや外出時のマスク着用など