

新しい団体貸出制度について

中央図書館

地域の茶の間や自治会集会施設などに、図書館の本を置いて、地域の皆さまの憩いの場として利用できます。

○1団体につき、1枚の貸出カードを発行します。登録時の手続きについてはお問い合わせください。

○1団体最大100冊まで、1か月間借りることができます。

メニュー

■お客さまセレクト

図書館に来館して、本棚から選んだ本をお借りいただけます。

■図書館セレクト（オーダーメイド・テーマ別セット）

ご要望に応じて図書館が選書したものをお借りいただけます。

◆オーダーメイド…「子どもたちに昔の暮らしを伝えたい」「お米についての本」など、ご希望の内容を伺って、本をご用意します。

◆テーマ別セット…あらかじめ、利用しやすいようにテーマ別に本をまとめてあります。8つのテーマ^(※)で25冊ずつ複数セット（中身はセットごとに本が違います）をご用意していますので、どんな本を選んでいいかわからないという団体には便利です。

※8つのテーマ：ふるさと・小説・バラエティ・赤ちゃん・幼児・小学生・中学生・シニア

○図書館セレクトは、ご希望により配達することもできます（送料は往復ご負担いただきます）。

※発送する図書館は、中央図書館か区を中心図書館（豊栄・亀田・新津・白根・坂井輪・西川図書館）となります。

※図書館へ返す時は、元払いで発送館へ返送してください。特に配送業者の指定はありません。

○取扱い図書館

東区：中央図書館・山の下図書館・石山図書館・東区プラザ図書室
（市内のオンライン図書館・図書室で利用できます）

事例1 坂井輪小・小新中学校区まちづくりセンター



私たちのまちづくり

坂井輪図書館の御協力により、当まちづくりセンターに「ミニ図書館」を併設することが出来ました。図書館司書が、センターの二段の戸棚いっぱい、今はやりの本、大人の絵本、趣味の本、料理の本などを取り揃えて並んでいます。大きなテーブルを囲んで、お友達やお子さんと一緒に自由にくつろいでいただきたく思います。貸し出しはいたしませんので、会場に来ていただきたく思います。毎週の月、水、金の午後一時三十分から三時三十分までの時間帯ですので、係の人がいますから気軽に足を運んでください。

ミニミニ図書館オープン
協議会センター内に

事例2 雑貨店・学習塾等

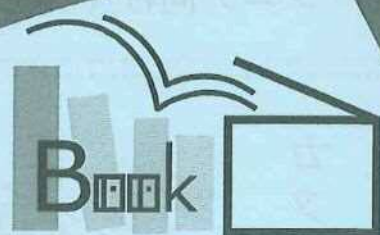


お問い合わせ

新潟市立中央図書館 サービス課

電話 (025) 246-7700

団体貸出のご案内



つくってみませんか
あなたの近くに
ミニ図書館



新潟市立中央図書館

新潟市中央区明石2丁目1番10号

Tel : 025-246-7700

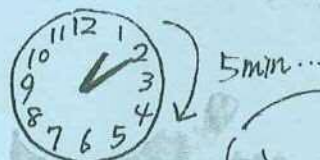
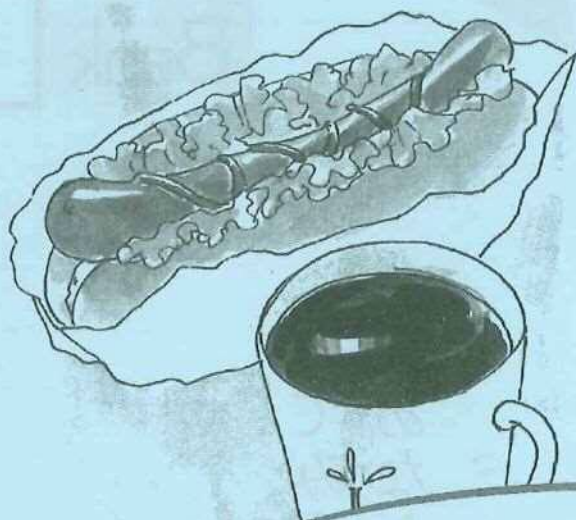
Fax : 025-246-7722

Mail : chuo.cl@city.niigata.lg.jp

Q. 図書館団体貸出制度とは？

A. 1か月に最大100冊まで図書館の本を借りることができる制度です。
使い方・本のセレクトは、あなたのアイディア次第！
シニア向けや赤ちゃん向けなど、テーマ別セットもご用意しています。

カフェでのんびり



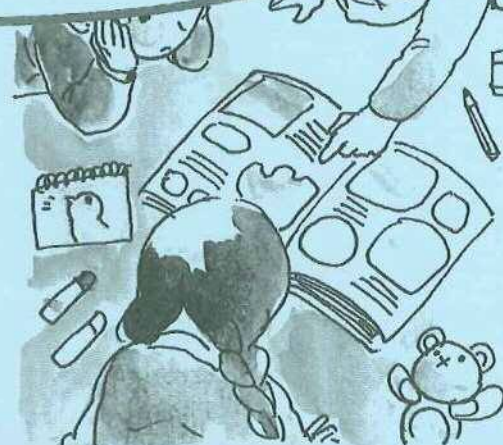
病院やお店の待ち時間に

子育て応援施設で

テーマに迷ったときは
図書館司書にご相談ください！

図書館は市民に読書の機会を提供する団体等を応援しています

お客さまとの会話に



※ 図書館から借りた本を使っての直接的な営業活動はご遠慮ください。



新潟市立中央図書館

新潟市中央区明石2丁目1番10号

Tel : 025-246-7700

Fax : 025-246-7722

ご相談はこちら。お気軽にご連絡ください！

Mail: chuo.cl@city.niigata.lg.jp

2017.10