

# やっぴーにいがた21

新潟市歯科保健年報  
平成 30 年度

新潟市

# ◎ 目 次 ◎

1 新潟市の歯科保健の現状	
1-1 小児のむし歯の状況	1
1-1-1 小児の乳歯むし歯の推移	1
1-1-2 平成30年度小児乳歯むし歯の状況	3
1-1-3 小児の永久歯むし歯の推移	4
1-2 児童・生徒の歯科保健の状況	5
1-2-1 児童・生徒の永久歯むし歯の推移	5
1-2-2 児童・生徒の歯肉炎の推移	6
1-2-3 児童・生徒の不正咬合の推移	6
1-3 成人の歯科保健の状況	7
1-3-1 妊婦の歯科疾患状況の推移	7
1-3-2 成人歯科健診の受診状況の推移	7
1-4 新潟市口腔保健福祉センター利用状況の推移	8
2 統計資料編	
2-1 用語の説明	9
2-2 新潟市の状況(平成30年度)	9
2-2-1 乳歯むし歯の現状	9
2-2-2 永久歯むし歯の現状	14
2-2-3 児童・生徒の歯肉炎及び不正咬合の現状	14
2-2-4 園・学校での歯科保健活動の現状	15
2-2-5 成人歯科保健の現状	16
2-3 国及び県の歯科疾患状況	18
2-3-1 平成28年厚生労働省歯科疾患実態調査	18
2-3-2 平成30年度文部科学省学校保健統計調査	19
2-3-3 平成29年度厚生労働省地域保健・健康増進事業報告	19
2-3-4 平成30年度新潟県小児むし歯有病状況	20
3 新潟市の歯科保健のあゆみ	21

# 1

## 新潟市の歯科保健の現状

### 1-1 小児のむし歯の状況

#### 1-1-1 小児の乳歯むし歯の推移

##### (1) 乳幼児のむし歯有病状況

乳幼児期の健康目標として、乳歯むし歯の予防を掲げています。具体的には、1歳6か月児及び3歳児において、むし歯をもつ者の割合(有病者率)の減少を目指しています。

平成30年度の1歳6か月児のむし歯有病者率は0.6%で、3歳児のむし歯有病者率は8.8%と減少傾向にあります。

表1 1歳6か月児むし歯有病者率の推移

年度(西暦)	年度(和暦)	有病者率(%)
2008	平成20	1.7
2009	平成21	2.2
2010	平成22	1.7
2011	平成23	1.8
2012	平成24	1.8
2013	平成25	1.7
2014	平成26	1.1
2015	平成27	1.8
2016	平成28	1.3
2017	平成29	0.9
2018	平成30	0.6

図1 1歳6か月児むし歯有病者率の推移

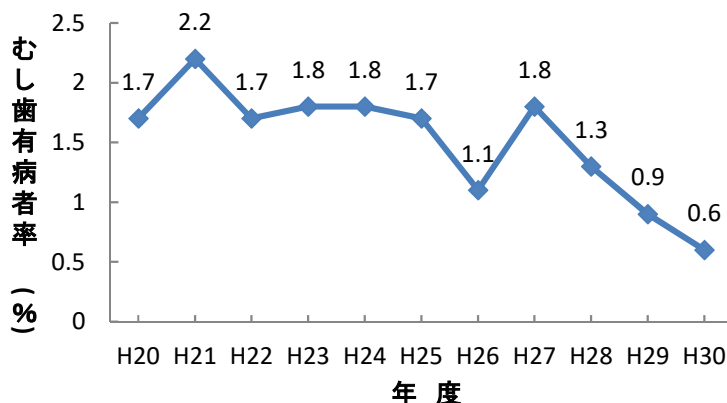
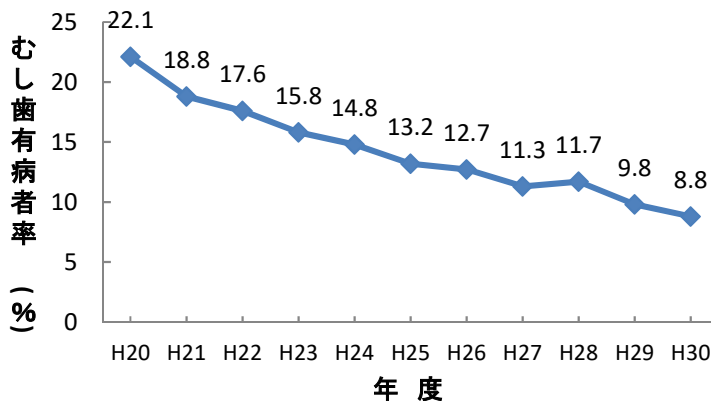


表2 3歳児むし歯有病者率の推移

年度(西暦)	年度(和暦)	有病者率(%)
2008	平成20	22.1
2009	平成21	18.8
2010	平成22	17.6
2011	平成23	15.8
2012	平成24	14.8
2013	平成25	13.2
2014	平成26	12.7
2015	平成27	11.3
2016	平成28	11.7
2017	平成29	9.8
2018	平成30	8.8

図2 3歳児むし歯有病者率の推移



## (2) 保育園児・幼稚園児\*のむし歯有病状況

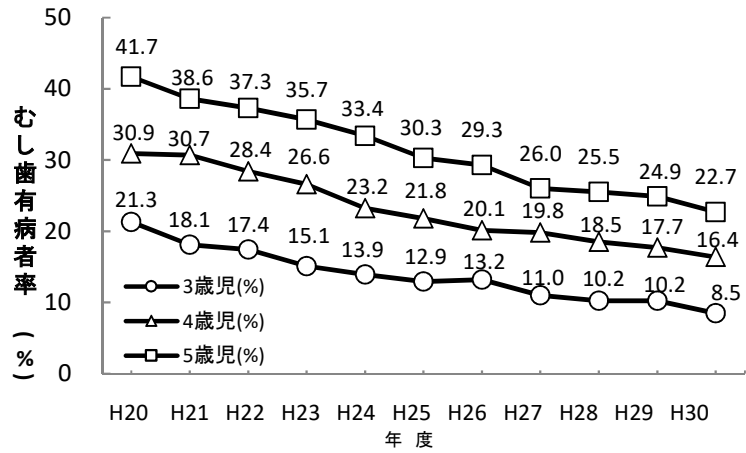
平成30年度の保育園児・幼稚園児\*のむし歯有病者率は、各年齢ともに減少傾向にあります。

表3 保育園児・幼稚園児\*のむし歯有病者率の推移

年度(西暦)	年度(和暦)	3歳児(%)	4歳児(%)	5歳児(%)
2008	平成20	21.3	30.9	41.7
2009	平成21	18.1	30.7	38.6
2010	平成22	17.4	28.4	37.3
2011	平成23	15.1	26.6	35.7
2012	平成24	13.9	23.2	33.4
2013	平成25	12.9	21.8	30.3
2014	平成26	13.2	20.1	29.3
2015	平成27	11.0	19.8	26.0
2016	平成28	10.2	18.5	25.5
2017	平成29	10.2	17.7	24.9
2018	平成30	8.5	16.4	22.7

\*保育園児・幼稚園児とは、公私立幼稚園、全保育所、幼保連携型認定こども園の児。

図3 保育園児・幼稚園児\*のむし歯有病者率の推移



## (3) フッ化物塗布の利用状況

平成30年度の延べ受診者数は、各年齢ともに平成29年度より減少しています。

表4 フッ化物塗布の利用者数の推移

年度(西暦)	年度(和暦)	延べ受診者数(人)	～1歳5か月(人)	1歳6か月～1歳11か月(人)	2歳0か月～2歳11か月(人)	3歳0か月～3歳11か月(人)
2008	平成20	22,553	5,596	6,469	4,088	6,400
2009	平成21	22,511	5,778	6,336	4,009	6,388
2010	平成22	22,510	5,812	6,421	3,801	6,476
2011	平成23	23,069	6,002	6,524	4,048	6,495
2012	平成24	23,798	6,135	6,700	4,136	6,827
2013	平成25	22,922	5,711	6,276	4,088	6,847
2014	平成26	22,171	5,680	6,025	3,691	6,710
2015	平成27	20,068	5,091	5,744	3,244	5,989
2016	平成28	19,351	4,924	5,600	3,003	5,824
2017	平成29	18,123	4,542	5,286	2,643	5,652
2018	平成30	17,437	4,448	5,193	2,321	5,475

図4-1 フッ化物塗布利用者数(合計)

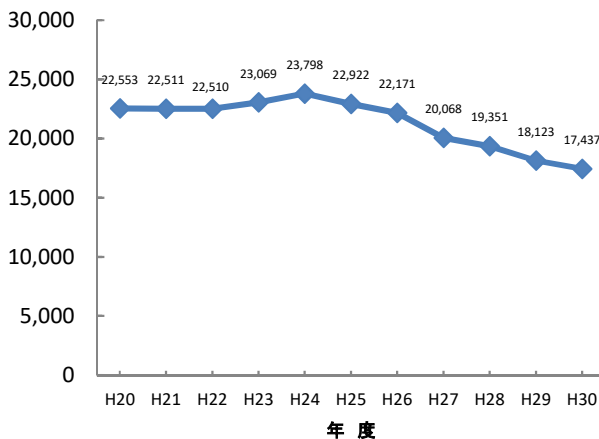
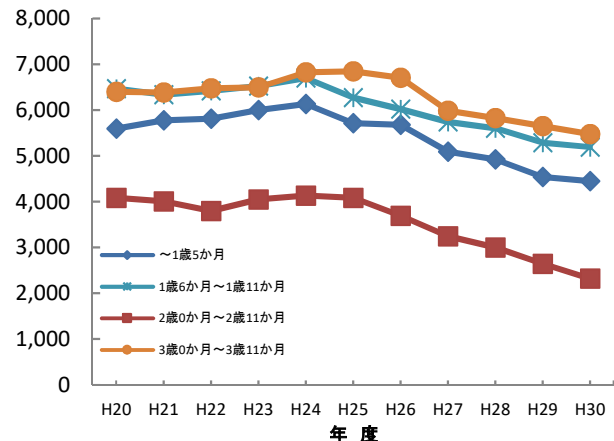


図4-2 フッ化物塗布利用者数(年齢別)



## 1-1-2 平成30年度小児乳歯むし歯の状況

### (1) むし歯有病者率の状況

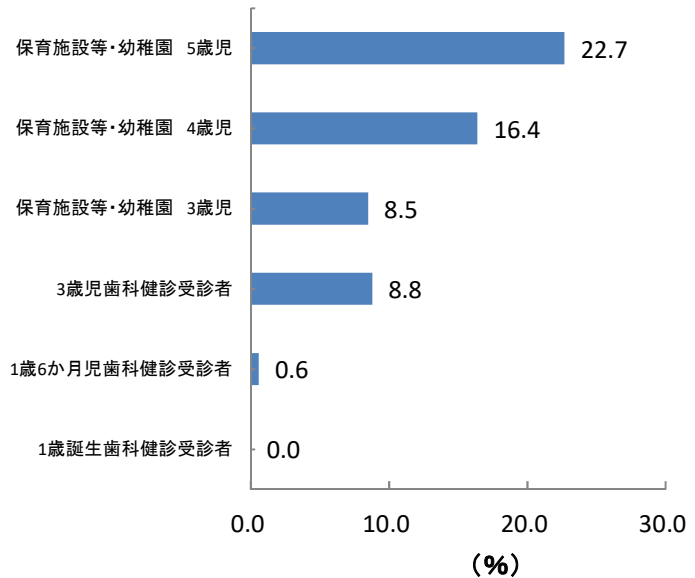
乳歯が生えて間もない1歳児でも、むし歯を持つ子どもがおり、1歳6か月児の時点で、0.6%の子どもがむし歯を持っています。さらに、年齢が進むにつれて、むし歯が増え、5歳児になると22.7%の子どもがむし歯を持っています。

表5 乳歯むし歯有病者率(平成30年度)

対象	有病者率(%)
1歳誕生歯科健診受診者	0.0
1歳6か月児歯科健診受診者	0.6
3歳児歯科健診受診者	8.8
保育施設等・幼稚園 3歳児	8.5
保育施設等・幼稚園 4歳児	16.4
保育施設等・幼稚園 5歳児	22.7

保育施設等・幼稚園: 本年報のP.13表22中の1.全施設より

図5 乳歯むし歯有病者率



### (2) 区別の有病状況

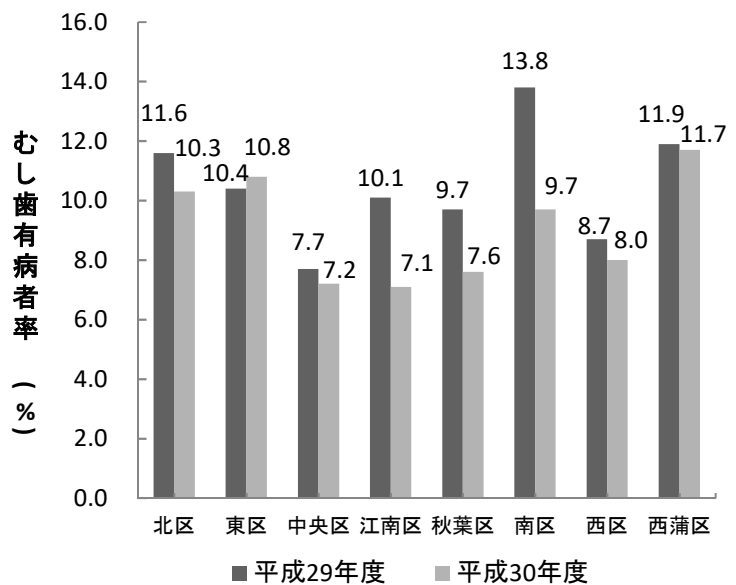
3歳児のむし歯有病状況を区別に見ると、平成30年度の有病者率は低い区では7.1%であり、高い区では11.7%と区による差がみられます。

表6 区別むし歯有病者率

区	2017年度	2018年度
	平成29年度	平成30年度
北区	11.6	10.3
東区	10.4	10.8
中央区	7.7	7.2
江南区	10.1	7.1
秋葉区	9.7	7.6
南区	13.8	9.7
西区	8.7	8.0
西蒲区	11.9	11.7

平成29・30年度 3歳児歯科健診結果より

図6 区別むし歯有病者率の推移



### 1-1-3 小児の永久歯むし歯の推移

園児・学齢期の健康目標として、永久歯むし歯の予防を掲げています。具体的には小学校1年生でむし歯を持つ者の割合(有病者率)の減少と、世界保健機関(WHO)の指標でもある中学校1年生における平均のむし歯本数の減少を目指しています。

平成30年度の結果は、前年度と比較すると小学校1年生の有病者率は減少し、中学校1年生の一人平均むし歯本数も減少しています。

表7 6歳児むし歯有病者率の推移

年度(西暦)	年度(和暦)	有病者率(%)
2008	平成20	2.6
2009	平成21	2.0
2010	平成22	2.0
2011	平成23	2.2
2012	平成24	1.7
2013	平成25	2.2
2014	平成26	1.8
2015	平成27	1.5
2016	平成28	1.0
2017	平成29	2.0
2018	平成30	1.7

図7 6歳児むし歯有病者率の推移

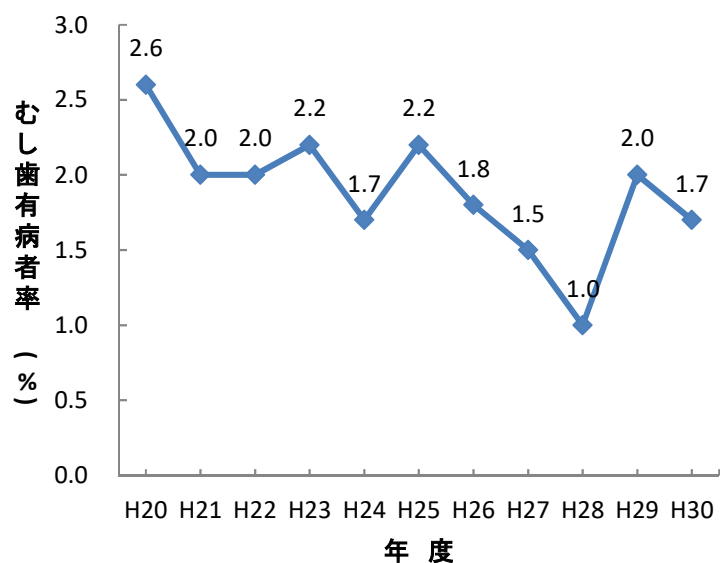
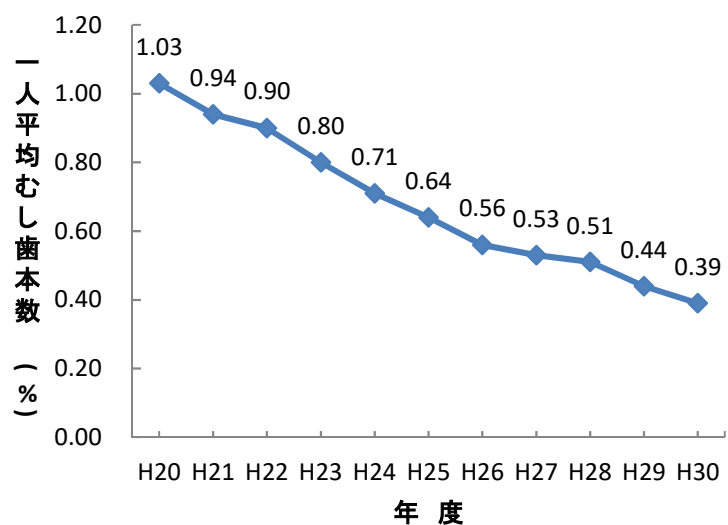


表8 12歳児一人平均むし歯本数の推移

年度(西暦)	年度(和暦)	平均むし歯数(本)
2008	平成20	1.03
2009	平成21	0.94
2010	平成22	0.90
2011	平成23	0.80
2012	平成24	0.71
2013	平成25	0.64
2014	平成26	0.56
2015	平成27	0.53
2016	平成28	0.51
2017	平成29	0.44
2018	平成30	0.39

図8 12歳児一人平均むし歯本数の推移



# 1-2 児童・生徒の歯科保健の状況

## 1-2-1 児童・生徒の永久歯むし歯の推移

### (1)永久歯むし歯の推移

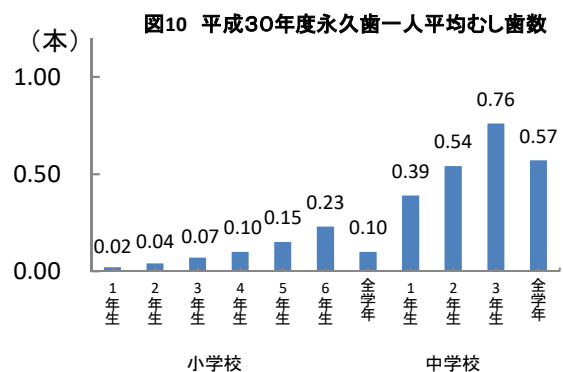
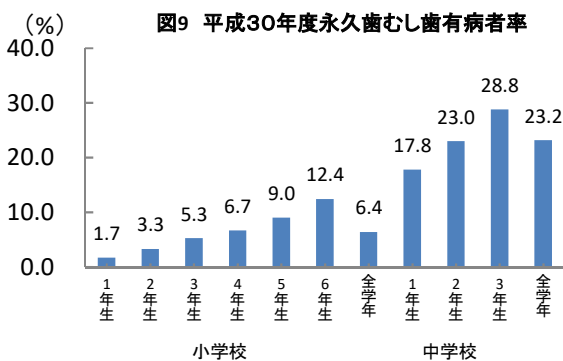
乳歯から永久歯に生えかわる時期である小・中学生の永久歯のむし歯の状況をみると、小学校1年生の時点ですでに1.7%の児童にむし歯があります。経年的にみると、永久歯むし歯有病者率は減少していますが、学年が進むにつれてむし歯は増え、小学校6年生では12.4%、中学校3年生では28.8%の生徒にむし歯があります。

表9 児童・生徒の永久歯むし歯有病者率の推移 (%)

年度 (西暦)	年度 (和暦)	小 学 校							中 学 校			
		1年生	2年生	3年生	4年生	5年生	6年生	全学年	1年生	2年生	3年生	全学年
2008	平成20	2.6	7.8	12.6	19.9	25.9	29.4	16.6	38.6	44.3	48.2	43.8
2009	平成21	2.0	5.6	10.7	17.0	22.0	27.7	14.4	36.9	41.7	46.5	41.7
2010	平成22	2.0	6.0	9.3	15.8	20.1	27.3	13.6	35.8	43.0	48.0	42.2
2011	平成23	2.2	4.9	9.1	13.1	19.0	23.7	12.2	33.6	38.0	38.0	36.6
2012	平成24	1.7	5.2	8.7	13.9	17.0	21.4	11.5	29.5	35.9	40.6	35.3
2013	平成25	2.2	4.6	7.7	12.8	16.5	19.1	10.6	27.9	33.7	39.9	33.9
2014	平成26	1.8	3.4	6.5	9.8	13.6	15.9	8.6	24.5	31.2	35.2	30.3
2015	平成27	1.5	3.1	6.2	8.6	12.5	16.2	8.1	23.0	29.4	34.5	29.1
2016	平成28	1.0	2.9	5.2	8.6	10.4	14.2	7.1	23.2	27.8	31.4	27.5
2017	平成29	2.0	3.5	5.5	7.2	11.3	13.3	7.2	20.3	25.7	29.1	25.1
2018	平成30	1.7	3.3	5.3	6.7	9.0	12.4	6.4	17.8	23.0	28.8	23.2

表10 児童・生徒の永久歯一人平均むし歯数の推移 (本)

年度 (西暦)	年度 (和暦)	小 学 校							中 学 校			
		1年生	2年生	3年生	4年生	5年生	6年生	全学年	1年生	2年生	3年生	全学年
2008	平成20	0.04	0.14	0.21	0.36	0.53	0.61	0.32	1.03	1.30	1.57	1.30
2009	平成21	0.03	0.08	0.18	0.31	0.42	0.59	0.27	0.94	1.22	1.50	1.22
2010	平成22	0.03	0.09	0.14	0.26	0.38	0.55	0.25	0.89	1.21	1.54	1.21
2011	平成23	0.03	0.08	0.15	0.24	0.35	0.48	0.23	0.80	1.03	1.14	0.99
2012	平成24	0.02	0.08	0.14	0.24	0.32	0.45	0.21	0.71	0.96	1.20	0.96
2013	平成25	0.02	0.06	0.12	0.21	0.30	0.39	0.19	0.64	0.87	1.16	0.90
2014	平成26	0.02	0.05	0.11	0.17	0.25	0.35	0.16	0.56	0.80	1.01	0.79
2015	平成27	0.02	0.05	0.10	0.15	0.23	0.31	0.14	0.53	0.76	0.95	0.75
2016	平成28	0.01	0.04	0.08	0.14	0.19	0.27	0.12	0.51	0.67	0.84	0.67
2017	平成29	0.02	0.05	0.08	0.11	0.18	0.24	0.11	0.44	0.61	0.81	0.62
2018	平成30	0.02	0.04	0.07	0.10	0.15	0.23	0.10	0.39	0.54	0.76	0.57



## 1-2-2 児童・生徒の歯肉炎の推移

現在の学校歯科健診での歯肉炎の判定は、精密検査や治療及び指導が特に必要なもので、比較的重症なものが歯肉炎と判定されています。

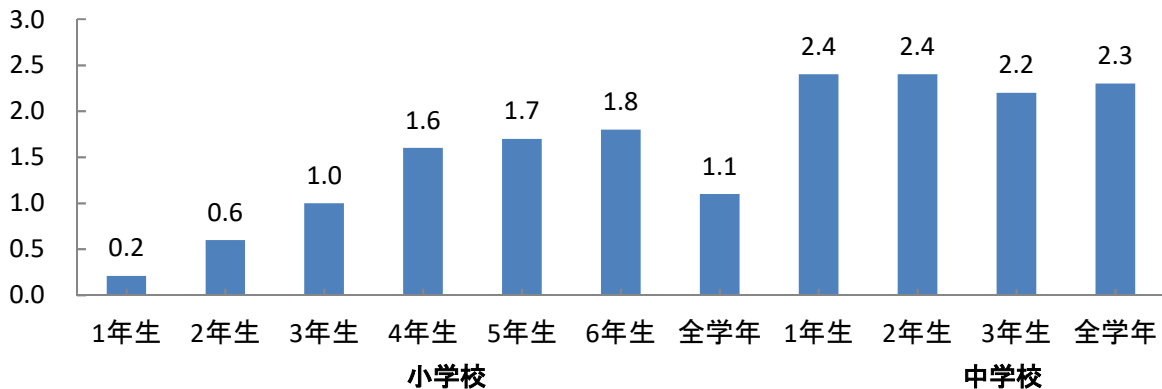
表11 児童・生徒の歯肉炎の有病者率の推移

(%)

年度 (西暦)	年度 (和暦)	小学校							中学校			
		1年生	2年生	3年生	4年生	5年生	6年生	全学年	1年生	2年生	3年生	全学年
2008	平成20	0.7	1.6	2.4	3.0	3.0	3.7	2.4	3.3	4.8	4.9	4.4
2009	平成21	0.3	1.6	1.6	2.7	2.8	2.6	2.0	4.0	4.0	4.6	4.2
2010	平成22	0.6	1.4	2.0	2.2	2.5	3.1	2.0	3.4	3.7	4.5	3.9
2011	平成23	0.4	1.4	1.4	2.2	2.7	2.8	1.9	2.4	2.2	3.0	2.8
2012	平成24	0.4	1.0	1.6	1.7	2.7	2.8	1.7	3.1	3.1	2.9	2.7
2013	平成25	0.4	1.0	1.6	2.1	2.0	2.4	1.6	2.7	3.1	3.2	3.0
2014	平成26	0.4	0.9	1.9	1.5	2.1	1.9	1.4	2.0	2.3	2.3	2.2
2015	平成27	0.3	1.0	1.0	1.4	1.3	2.2	1.2	2.4	2.8	3.2	2.8
2016	平成28	0.3	0.6	2.0	1.7	2.3	2.2	1.5	2.3	2.6	3.0	2.7
2017	平成29	0.4	0.7	1.3	1.8	1.9	2.0	1.4	2.3	2.0	2.3	2.2
2018	平成30	0.2	0.6	1.0	1.6	1.7	1.8	1.1	2.4	2.4	2.2	2.3

(%)

図11 平成30年度歯肉炎の有病者率



## 1-2-3 児童・生徒の不正咬合の推移

表12 児童・生徒の不正咬合の有所見者率の推移

(%)

年度 (西暦)	年度 (和暦)	小学校							中学校			
		1年生	2年生	3年生	4年生	5年生	6年生	全学年	1年生	2年生	3年生	全学年
2008	平成20	1.5	2.2	2.2	2.4	2.2	2.0	2.1	3.3	4.0	3.4	3.6
2009	平成21	1.5	1.8	2.6	2.1	2.5	2.0	2.1	2.9	3.3	3.4	3.2
2010	平成22	1.3	1.7	1.7	2.2	2.1	1.8	1.8	2.8	3.4	3.4	3.2
2011	平成23	1.3	1.8	1.7	1.6	2.0	1.8	1.7	2.7	2.9	2.5	2.7
2012	平成24	1.2	1.9	1.8	1.8	1.6	1.5	1.6	2.9	2.7	2.7	2.8
2013	平成25	1.3	2.1	2.0	2.2	1.7	1.6	1.8	2.8	2.7	2.9	2.8
2014	平成26	1.6	1.8	2.1	1.7	2.1	1.7	1.8	2.8	2.9	2.9	2.9
2015	平成27	1.5	2.1	1.7	2.1	1.9	1.9	1.9	2.5	2.7	3.1	2.8
2016	平成28	1.2	1.9	2.0	1.6	1.8	1.7	1.7	2.6	2.4	2.6	2.5
2017	平成29	1.7	1.8	1.5	1.6	1.7	2.0	1.7	2.4	2.5	2.4	2.4
2018	平成30	1.6	1.9	2.3	1.8	2.0	1.8	1.9	2.8	2.7	2.6	2.7



## 1-3 成人の歯科保健の状況

### 1-3-1 妊婦の歯科疾患状況の推移

表13 妊婦歯科健診結果の推移

年度 (西暦)	年度 (和暦)	むし歯 有病者率(%)	一人平均 むし歯数(本)	歯周疾患有病者率(%) (※CPI法コード3以上)
2008	平成20	96.5	9.63	13.1
2009	平成21	96.7	9.61	13.5
2010	平成22	95.4	8.95	11.7
2011	平成23	94.6	8.69	11.1
2012	平成24	93.2	8.05	11.2
2013	平成25	92.4	7.95	10.6
2014	平成26	90.5	7.30	15.3
2015	平成27	91.9	7.25	13.8
2016	平成28	88.9	7.03	15.7
2017	平成29	88.9	6.45	12.2
2018	平成30	88.4	6.09	14.7

### 1-3-2 成人歯科健診の受診状況の推移

表14 成人歯科健診結果の推移

年度 (西暦)	年度 (和暦)	対象 者数 (人) <sup>※1</sup>	受診 者数 (人)	受診率 (%)	判定区分			要精検・要医療の内容				歯石 除去 (人)
					異常 なし (人)	要指 導 (人)	要精 検・ 要医 療 (人)	歯周 治療 (人)	むし 歯 治療 (人)	補綴 処置 (人)	その他 (人)	
2008	平成20	44,143	2,466	5.6	137	115	2,214	1,332	873	173	828	1,067
2009	平成21	44,572	2,350	5.3	113	125	2,112	1,254	840	109	782	1,032
2010	平成22	43,348	2,265	5.2	114	107	2,044	1,357	964	168	285	1,399
2011	平成23	43,921	2,463	5.6	81	114	2,268	1,416	975	172	668	1,578
2012	平成24	43,608	2,663	6.1	78	66	2,519	1,568	1,062	300	1,484	1,187
2013	平成25	43,824	2,843	6.5	48	47	2,748	1,684	1,159	335	2,121	800
2014	平成26	42,961	3,096	7.2	71	71	2,954	1,892	1,200	321	1,880	898
2015	平成27	39,485	2,842	7.2	95	106	2,641	1,631	1,175	249	410	1,481
2016	平成28	42,152	3,210	7.6	132	125	2,953	1,817	1,250	344	749	1,508
2017	平成29	45,377	3,290	7.3	131	407	2,752	2,234	1,214	336	926	2,683
2018	平成30	44,968	3,001	6.7	151	532	2,318	1,982	1,029	181	177	2,489

※1：対象年齢40、50、60、70歳

※2：平成27年度、平成29年度に判定基準を変更

## 1-4 新潟市口腔保健福祉センター利用状況の推移

表15 急患診療

年度(西暦)	年度(和暦)	診療日数(日)	延べ患者数(人)	1日平均患者数(人/日)
2013	平成25	74	976	13.2
2014	平成26	74	1,008	13.6
2015	平成27	73	969	13.3
2016	平成28	72	754	10.5
2017	平成29	74	769	10.4
2018	平成30	75	890	11.9

表16 特別診療

年度 (西暦)	年度 (和暦)	外 来		訪 問	相談件数 (件)
		診療日数 (日)	延べ患者数 (人)	延べ訪問施設数 (件)	
2013	平成25	144	1,036	62	119
2014	平成26	147	1,171	92	138
2015	平成27	195	1,479	61	139
2016	平成28	196	1,566	67	120
2017	平成29	196	1,688	62	120
2018	平成30	198	1,799	60	126

## 2 統計資料編

### 2-1 用語の説明

1)むし歯(う蝕)／むし歯は治療しても、もとの歯にもどらない疾患であるため、未処置のものはもちろん、治療済の歯やむし歯により抜けた歯も、むし歯に含まれます。

2)乳歯のむし歯／①むし歯有病者率(り患者率、df者率) =  $\frac{\text{未処置歯(d)、処置歯(f)のいずれかを有する者の数}}{\text{被検者数}} \times 100(\%)$

／②1人平均むし歯数(df指数) =  $\frac{\text{未処置歯、処置歯の合計本数}}{\text{被検者数}}$

3)永久歯のむし歯／①むし歯有病者率(り患者率、DMF者率) =  $\frac{\text{未処置歯(D)喪失歯(M)処置歯(F)のいずれかを有する者の数}}{\text{被検者数}} \times 100(\%)$

／②1人平均むし歯数(DMFT指数) =  $\frac{\text{未処置歯、喪失歯、処置歯の合計本数}}{\text{被検者数}}$   
処置歯の本数

4) 処置状況／処置歯率(治療歯率) =  $\frac{\text{むし歯の総本数(未処置歯、喪失歯※、処置歯の合計)}}{\text{むし歯の総本数(未処置歯、喪失歯※、処置歯の合計)}} \times 100(\%)$   
(※乳歯では含めない)

5) りかんのむし歯の罹患型／1歳6か月児歯科健診

O1:むし歯なし、歯もきれい O2:むし歯なし、歯の汚れ多い

A:奥歯または前歯にむし歯 B:奥歯と前歯にむし歯 C:下前歯にもむし歯

／3歳児歯科健診

O:むし歯なし A:奥歯または前歯にむし歯 B:奥歯と前歯にむし歯

C1:下前歯にもむし歯 C2:下前歯やその他にむし歯

### 2-2 新潟市の状況 (平成30年度)

#### 2-2-1 乳歯むし歯の現状

表17 フッ化物塗布実施状況

(平成30年度)

	集団実施回数	実施数合計	年齢別内訳			
			～1歳5か月	1歳6か月～1歳11か月	2歳0か月～2歳11か月	3歳0か月～3歳11か月
集団歯科健診 (1歳誕生歯科健診, 1歳6か月児歯科健診, 3歳児歯科健診)	525	12,725	4,077	4,754	-	3,894
集団フッ化物塗布	59	1,395	145	134	823	293
個別フッ化物塗布 (委託医療機関実施)	-	3,317	226	305	1,498	1,288
合計	584	17,437	4,448	5,193	2,321	5,475

表18 1歳児・1歳6か月児・3歳児歯科健診状況

(平成30年度)

区分 対象	対象者数(人)	回数(回)	受診者(人)	むし歯のある者(人)	むし歯数(本)			受診率(%)	むし歯有病者率(%)	一人平均むし歯数(本)			不正咬合		
					総数	未処置歯	処置歯			総数	未処置歯	処置歯	処置歯率(%)	有所見者(人)	有所見者率(%)
1歳児	5,856	163	5,545	2	3	3	0	94.7	0.0	0.00	0.00	0.00	0.0	0	0.0
1歳6か月児	5,746	177	5,679	36	92	78	14	98.8	0.6	0.02	0.01	0.00	15.2	103	1.8
3歳児	6,196	185	6,080	532	1,645	1,275	370	98.1	8.8	0.27	0.21	0.06	22.5	400	6.6

表19-1 1歳誕生歯科健診 実施会場別状況

(平成30年度)

区分 会場	対象者数 (人)	回数 (回)	受診者 (人)	受診率 (%)	むし歯 のある者 (人)	むし歯 有病者 率 (%)	むし歯の判定				未萌出 者 (人)	むし歯数(本)			一人 平均 むし歯数 (本)	フッ化 物塗布 率 (%)	不正咬合	
							A型 (人)	B型 (人)	C型 (人)	O型 (人)		むし歯 総本数 (本)	未処置 歯 (本)	処置歯 (本)			有所見 者 (人)	有所見 者率 (%)
豊栄健康センター	287	9	285	99.3	0	0.0	0	0	0	282	3	0	0	0	0.00	74.4	0	0.0
北地域保健福祉センター	180	5	158	87.8	0	0.0	0	0	0	156	2	0	0	0	0.00	70.3	0	0.0
木戸健康センター	787	18	769	97.7	0	0.0	0	0	0	759	10	0	0	0	0.00	74.9	0	0.0
石山地域保健福祉センター	329	12	338	102.7	0	0.0	0	0	0	333	5	0	0	0	0.00	69.8	0	0.0
中央地域保健福祉センター	317	10	278	87.7	0	0.0	0	0	0	274	4	0	0	0	0.00	67.6	0	0.0
東地域保健福祉センター	330	10	267	80.9	0	0.0	0	0	0	262	5	0	0	0	0.00	70.4	0	0.0
南地域保健福祉センター	742	20	681	91.8	0	0.0	0	0	0	673	8	0	0	0	0.00	69.6	0	0.0
亀田健康センター	524	12	503	96.0	1	0.2	1	0	0	492	10	1	1	0	0.00	72.2	0	0.0
新津健康センター	530	12	515	97.2	0	0.0	0	0	0	509	6	0	0	0	0.00	78.4	0	0.0
白根健康福祉センター	306	11	297	97.1	1	0.3	0	0	1	291	5	2	2	0	0.01	77.4	0	0.0
坂井輪健康センター	688	20	664	96.5	0	0.0	0	0	0	660	4	0	0	0	0.00	74.5	0	0.0
黒崎健康センター	240	6	208	86.7	0	0.0	0	0	0	208	0	0	0	0	0.00	70.2	0	0.0
西地域保健福祉センター	274	8	266	97.1	0	0.0	0	0	0	265	1	0	0	0	0.00	75.6	0	0.0
巻地域保健福祉センター	322	10	315	97.8	0	0.0	0	0	0	310	5	0	0	0	0.00	80.3	0	0.0
住基登録外	—	—	1	—	0	0.0	0	0	0	1	0	0	0	0	0.00	0.0	0	0.0
合計	5,856	163	5,545	94.7	2	0.0	1	0	1	5,475	68	3	3	0	0.00	73.5	0	0.0

※住基登録外とは、新潟市に住民登録をせず、住民登録をしている市町村から健診依頼があった方のこと

表19-2 1歳誕生歯科健診 区別状況

(平成30年度)

区分 区	対象者数 (人)	回数 (回)	受診者 (人)	受診率 (%)	むし歯 のある者 (人)	むし歯 有病者 率 (%)	むし歯の判定				未萌出 者 (人)	むし歯数(本)			一人 平均 むし歯数 (本)	フッ化 物塗布 率 (%)	不正咬合	
							A型 (人)	B型 (人)	C型 (人)	O型 (人)		むし歯 総本数 (本)	未処置 歯 (本)	処置歯 (本)			有所見 者 (人)	有所見 者率 (%)
北区	467	14	443	94.9	0	0.0	0	0	0	438	5	0	0	0	0.00	72.9	0	0.0
東区	1,116	30	1,107	99.2	0	0.0	0	0	0	1,092	15	0	0	0	0.00	73.4	0	0.0
中央区	1,389	40	1,226	88.3	0	0.0	0	0	0	1,209	17	0	0	0	0.00	69.3	0	0.0
江南区	524	12	503	96.0	1	0.2	1	0	0	492	10	1	1	0	0.00	72.2	0	0.0
秋葉区	530	12	515	97.2	0	0.0	0	0	0	509	6	0	0	0	0.00	78.4	0	0.0
南区	306	11	297	97.1	1	0.3	0	0	1	291	5	2	2	0	0.01	77.4	0	0.0
西区	1,202	34	1,138	94.7	0	0.0	0	0	0	1,133	5	0	0	0	0.00	74.0	0	0.0
西蒲区	322	10	315	97.8	0	0.0	0	0	0	310	5	0	0	0	0.00	80.3	0	0.0
住基登録外	—	—	1	—	0	0.0	0	0	0	1	0	0	0	0	0.00	0.0	0	0.0
合計	5,856	163	5,545	94.7	2	0.0	1	0	1	5,475	68	3	3	0	0.00	73.5	0	0.0

表20-1 1歳6か月児歯科健診 実施会場別状況

(平成30年度)

区分 会場	対象者数 (人)	回数 (回)	受診者 (人)	受診率 (%)	むし歯 のある者 (人)	むし歯 有病者 率 (%)	むし歯の判定					未萌出 者 (人)	むし歯数(本)			一人 平均 むし歯数	フッ化 物塗布 率 (%)	不正咬合	
							O1型	O2型	A型	B型	C型		むし歯 総本数	未処置 歯 (本)	処置歯 (本)			有所見 者 (人)	有所見 者率 (%)
							(人)	(人)	(人)	(人)	(人)		(本)	(本)	(本)			(人)	(%)
豊栄健康センター	286	12	299	104.5	1	0.3	4	294	1	0	0	0	1	1	0	0.00	90.0	17	5.7
北地域保健福祉センター	164	6	156	95.1	1	0.6	7	148	1	0	0	0	1	1	0	0.01	82.1	2	1.3
木戸健康センター	702	20	695	99.0	7	1.0	43	645	6	1	0	0	11	9	2	0.02	83.5	4	0.6
石山地域保健福祉センター	292	12	299	102.4	2	0.7	17	280	2	0	0	0	4	4	0	0.01	86.3	1	0.3
中央地域保健福祉センター	303	10	308	101.7	3	1.0	11	294	2	1	0	0	8	6	2	0.03	79.5	2	0.6
東地域保健福祉センター	316	12	307	97.2	2	0.7	32	273	2	0	0	0	7	3	4	0.02	81.1	2	0.7
南地域保健福祉センター	734	22	696	94.8	6	0.9	52	638	4	2	0	0	25	25	0	0.04	78.4	7	1.0
亀田健康センター	533	12	515	96.6	4	0.8	27	484	4	0	0	0	10	9	1	0.02	84.1	14	2.7
新津健康センター	550	13	564	102.5	2	0.4	25	537	0	1	1	0	3	3	0	0.01	90.6	20	3.5
白根健康福祉センター	322	12	329	102.2	3	0.9	7	319	2	0	1	0	10	10	0	0.03	83.3	6	1.8
坂井輪健康センター	709	18	692	97.6	4	0.6	31	657	4	0	0	0	8	3	5	0.01	83.4	13	1.9
黒埼健康センター	255	8	238	93.3	1	0.4	10	227	1	0	0	0	4	4	0	0.02	82.4	3	1.3
西地域保健福祉センター	247	8	251	101.6	0	0.0	8	243	0	0	0	0	0	0	0	0.00	80.5	0	0.0
巻地域保健福祉センター	333	12	325	97.6	0	0.0	108	217	0	0	0	0	0	0	0	0.00	86.5	12	3.7
住基登録外	—	—	5	—	0	0.0	0	5	0	0	0	0	0	0	0	0.00	100.0	0	0.0
合計	5,746	177	5,679	98.8	36	0.6	382	5,261	29	5	2	0	92	78	14	0.02	83.7	103	1.8

※住基登録外とは、新潟市に住民登録をせず、住民登録をしている市町村から健診依頼があった方のこと

表20-2 1歳6か月児歯科健診 区別状況

(平成30年度)

区分 区	対象者数 (人)	回数 (回)	受診者 (人)	受診率 (%)	むし歯 のある者 (人)	むし歯 有病者 率 (%)	むし歯の罹患型					未萌出 者 (人)	むし歯数(本)			一人 平均 むし歯数	フッ化 物塗布 率 (%)	不正咬合	
							O1型	O2型	A型	B型	C型		むし歯 総本数	未処置 歯 (本)	処置歯 (本)			有所見 者 (人)	有所見 者率 (%)
							(人)	(人)	(人)	(人)	(人)		(本)	(本)	(本)			(人)	(%)
北区	450	18	455	101.1	2	0.4	11	442	2	0	0	0	2	2	0	0.00	87.3	19	4.2
東区	994	32	994	100.0	9	0.9	60	925	8	1	0	0	15	13	2	0.02	84.3	5	0.5
中央区	1,353	44	1,311	96.9	11	0.8	95	1,205	8	3	0	0	40	34	6	0.03	79.4	11	0.8
江南区	533	12	515	96.6	4	0.8	27	484	4	0	0	0	10	9	1	0.02	84.1	14	2.7
秋葉区	550	13	564	102.5	2	0.4	25	537	0	1	1	0	3	3	0	0.01	90.6	20	3.5
南区	322	12	329	102.2	3	0.9	7	319	2	0	1	0	10	10	0	0.03	83.3	6	1.8
西区	1,211	34	1,181	97.5	5	0.4	49	1,127	5	0	0	0	12	7	5	0.01	82.6	16	1.4
西蒲区	333	12	325	97.6	0	0.0	108	217	0	0	0	0	0	0	0	0.00	86.5	12	3.7
住基登録外	—	—	5	—	0	0.0	0	5	0	0	0	0	0	0	0	0.00	100.0	0	0.0
合計	5,746	177	5,679	98.8	36	0.6	382	5,261	29	5	2	0	92	78	14	0.02	83.7	103	1.8

表21-1 3歳児歯科健診 実施会場別状況

(平成30年度)

区分 会場	対象者数 (人)	回数 (回)	受診者 (人)	受診率 (%)	むし歯 のある者 (人)	むし歯 有病者 率 (%)	むし歯の判定					むし歯数(本)			一人 平均 むし歯数 (本)	フッ化 物塗布 率 (%)	不正咬合		問食回数 1日3回以 上の割合 (%)
							A型	B型	C1型	C2型	O型	むし歯 総本数 (本)	未処置 歯 (本)	処置歯 (本)			有所見 者 (人)	有所見 者率 (%)	
							(人)	(人)	(人)	(人)	(人)	(本)	(本)	(本)			(人)	(%)	
豊栄健康センター	364	12	365	100.3	38	10.4	25	10	1	2	327	130	95	35	0.36	71.2	21	5.8	31.8
北地域保健福祉センター	185	6	177	95.7	18	10.2	12	5	0	1	159	65	50	15	0.37	70.6	14	7.9	33.3
木戸健康センター	839	24	801	95.5	82	10.2	62	17	1	2	719	221	161	60	0.28	60.0	47	5.9	29.5
石山地域保健福祉センター	322	12	324	100.6	40	12.3	31	6	1	2	284	132	102	30	0.41	68.2	22	6.8	30.2
中央地域保健福祉センター	328	10	316	96.3	16	5.1	8	3	2	3	300	51	18	33	0.16	57.0	37	11.7	24.4
東地域保健福祉センター	319	12	297	93.1	19	6.4	16	3	0	0	278	44	35	9	0.15	58.9	10	3.4	17.8
南地域保健福祉センター	734	23	746	101.6	63	8.4	46	13	2	2	683	199	143	56	0.27	57.4	69	9.2	18.4
亀田健康センター	543	12	523	96.3	37	7.1	30	2	1	4	486	92	83	9	0.18	69.6	32	6.1	32.9
新津健康センター	571	14	566	99.1	43	7.6	30	8	1	4	523	150	117	33	0.27	61.3	35	6.2	24.2
白根健康福祉センター	356	12	352	98.9	34	9.7	19	9	2	4	318	119	107	12	0.34	66.2	13	3.7	27.3
坂井輪健康センター	733	21	718	98.0	62	8.6	43	16	0	3	656	180	142	38	0.25	65.3	58	8.1	22.4
黒崎健康センター	234	7	232	99.1	15	6.5	10	5	0	0	217	48	39	9	0.21	66.8	19	8.2	37.9
西地域保健福祉センター	308	8	299	97.1	23	7.7	14	8	0	1	276	95	72	23	0.32	63.9	10	3.3	21.4
巻地域保健福祉センター	360	12	360	100.0	42	11.7	31	11	0	0	318	119	111	8	0.33	73.1	13	3.6	36.9
住基登録外	—	—	4	—	0	0.0	0	0	0	0	4	0	0	0	0.00	50.0	0	0.0	0.0
合計	6,196	185	6,080	98.1	532	8.8	377	116	11	28	5,548	1,645	1,275	370	0.27	64.0	400	6.6	26.8

※住基登録外とは、新潟市に住民登録をせず、住民登録をしている市町村から健診依頼があった方のこと

表21-2 3歳児歯科健診 区別状況

(平成30年度)

区分 区	対象者数 (人)	回数 (回)	受診者 (人)	受診率 (%)	むし歯 のある者 (人)	むし歯 有病者 率 (%)	むし歯の判定					むし歯数(本)			一人 平均 むし歯数 (本)	フッ化 物塗布 率 (%)	不正咬合		問食回数 1日3回以 上の割合 (%)
							A型	B型	C1型	C2型	O型	むし歯 総本数 (本)	未処置 歯 (本)	処置歯 (本)			有所見 者 (人)	有所見 者率 (%)	
							(人)	(人)	(人)	(人)	(人)	(本)	(本)	(本)			(人)	(%)	
北区	549	18	542	98.7	56	10.3	37	15	1	3	486	195	145	50	0.36	71.0	35	6.5	32.3
東区	1,161	36	1,125	96.9	122	10.8	93	23	2	4	1,003	353	263	90	0.31	62.4	69	6.1	29.7
中央区	1,381	45	1,359	98.4	98	7.2	70	19	4	5	1,261	294	196	98	0.22	57.6	116	8.5	19.6
江南区	543	12	523	96.3	37	7.1	30	2	1	4	486	92	83	9	0.18	70.0	32	6.1	32.9
秋葉区	571	14	566	99.1	43	7.6	30	8	1	4	523	150	117	33	0.27	61.3	35	6.2	24.2
南区	356	12	352	98.9	34	9.7	19	9	2	4	318	119	107	12	0.34	66.2	13	3.7	27.3
西区	1,275	36	1,249	98.0	100	8.0	67	29	0	4	1,149	323	253	70	0.26	65.3	87	7.0	25.1
西蒲区	360	12	360	100.0	42	11.7	31	11	0	0	318	119	111	8	0.33	73.1	13	3.6	36.9
住基登録外	—	—	4	—	0	0.0	0	0	0	0	4	0	0	0	0.00	50.0	0	0.0	0.0
合計	6,196	185	6,080	98.1	532	8.8	377	116	11	28	5,548	1,645	1,275	370	0.27	64.0	400	6.6	26.8

表22 保育施設等、幼稚園の乳歯むし歯有病状況（2018年度県健康対策課乳歯う蝕り患状況表より）

1. 全施設（267施設 18,057人）※2～4の合計

（平成30年度）

区分 年齢	被健児数 (人)	むし歯の ある者 (人)	むし歯数（本）			むし歯 有病者率 (%)	一人平均むし歯数（本）			処置歯率 (%)
			総本数	未処置歯	処置歯		総数	未処置歯	処置歯	
年少組(3歳児)	5,852	496	1,637	1,280	357	8.5	0.28	0.22	0.06	21.8
年中組(4歳児)	6,226	1,020	3,842	2,435	1,407	16.4	0.62	0.39	0.23	36.6
年長組(5歳児)	5,979	1,358	5,308	2,570	2,738	22.7	0.89	0.43	0.46	51.6
計	18,057	2,874	10,787	6,285	4,502	15.9	0.60	0.35	0.25	41.7

2. 公私立幼稚園（35施設 2,786人）

（平成30年度）

区分 年齢	被健児数 (人)	むし歯の ある者 (人)	むし歯数（本）			むし歯 有病者率 (%)	一人平均むし歯数（本）			処置歯率 (%)
			総本数	未処置歯	処置歯		総数	未処置歯	処置歯	
年少組(3歳児)	839	77	221	184	37	9.2	0.26	0.22	0.04	16.7
年中組(4歳児)	955	150	531	321	210	15.7	0.56	0.34	0.22	39.5
年長組(5歳児)	992	212	773	366	407	21.4	0.78	0.37	0.41	52.7
計	2,786	439	1,525	871	654	15.8	0.55	0.31	0.23	42.9

3. 全保育所（187施設 10,758人）

（平成30年度）

区分 年齢	被健児数 (人)	むし歯の ある者 (人)	むし歯数（本）			むし歯 有病者率 (%)	一人平均むし歯数（本）			処置歯率 (%)
			総本数	未処置歯	処置歯		総数	未処置歯	処置歯	
年少組(3歳児)	3,518	319	1,082	826	256	9.1	0.31	0.23	0.07	23.7
年中組(4歳児)	3,729	645	2,566	1,675	891	17.3	0.69	0.45	0.24	34.7
年長組(5歳児)	3,511	865	3,515	1,788	1,727	24.6	1.00	0.51	0.49	49.1
計	10,758	1,829	7,163	4,289	2,874	17.0	0.67	0.40	0.27	40.1

4. 幼保連携型認定こども園（45施設 4,513人）

（平成30年度）

区分 年齢	被健児数 (人)	むし歯の ある者 (人)	むし歯数（本）			むし歯 有病者率 (%)	一人平均むし歯数（本）			処置歯率 (%)
			総本数	未処置歯	処置歯		総数	未処置歯	処置歯	
年少組(3歳児)	1,495	100	334	270	64	6.7	0.22	0.18	0.04	19.2
年中組(4歳児)	1,542	225	745	439	306	14.6	0.48	0.28	0.20	41.1
年長組(5歳児)	1,476	281	1,020	416	604	19.0	0.69	0.28	0.41	59.2
計	4,513	606	2,099	1,125	974	13.4	0.47	0.25	0.22	46.4

## 2-2-2 永久歯むし歯の現状

表23 児童・生徒の永久歯のむし歯有病状況

市立学校 167校(小学校106、中学校56、高等学校2、中等教育学校1、特別支援学校2)

(平成30年度)

学年	区分	受検者数 (人)	むし歯のある者 (人)	むし歯数 (本)				むし歯有病者率 (%)	一人平均むし歯数 (本)				処置歯率 (%)
				総数	未処置歯	処置歯	喪失歯		総数	未処置歯	処置歯	喪失歯	
小学校	1年	6,513	109	99	54	44	1	1.7	0.02	0.01	0.01	0.00	44.4
	2年	6,486	211	253	106	147	0	3.3	0.04	0.02	0.02	0.00	58.1
	3年	6,507	347	453	174	279	0	5.3	0.07	0.03	0.04	0.00	61.6
	4年	6,595	443	674	262	412	0	6.7	0.10	0.04	0.06	0.00	61.1
	5年	6,588	592	970	337	633	0	9.0	0.15	0.05	0.10	0.00	65.3
	6年	6,566	812	1,496	482	1,012	2	12.4	0.23	0.07	0.15	0.00	67.6
	全学年	39,255	2,514	3,945	1,415	2,527	3	6.4	0.10	0.04	0.06	0.00	64.1
中学校	1年	6,294	1,120	2,461	860	1,601	0	17.8	0.39	0.14	0.25	0.00	65.1
	2年	6,243	1,434	3,384	1,103	2,272	9	23.0	0.54	0.18	0.36	0.00	67.1
	3年	6,428	1,850	4,876	1,536	3,338	2	28.8	0.76	0.24	0.52	0.00	68.5
	全学年	18,965	4,404	10,721	3,499	7,211	11	23.2	0.57	0.18	0.38	0.00	67.3
高等学校	1年	455	115	553	249	304	0	25.3	1.22	0.55	0.67	0.00	55.0
	2年	412	115	611	186	424	1	27.9	1.48	0.45	1.03	0.00	69.4
	3年	407	148	924	335	589	0	36.4	2.27	0.82	1.45	0.00	63.7
	全学年	1,274	378	2,088	770	1,317	1	29.7	1.64	0.60	1.03	0.00	63.1
全施設		59,494	7,296	16,754	5,684	11,055	15	12.3	0.28	0.10	0.19	0.00	66.0

(平成30年度歯科定期健康診断結果集計表より)

## 2-2-3 児童・生徒の歯肉炎及び不正咬合の現状

表24 児童・生徒の歯肉炎および不正咬合の状況

(平成30年度)

学年	区分	受検者数 (人)	歯肉の状態				不正咬合			
			要観察者		要精検者		要観察者		要精検者	
			数(人)	率(%)	数(人)	率(%)	数(人)	率(%)	数(人)	率(%)
小学校	1年	6,513	217	3.3	14	0.2	367	5.6	103	1.6
	2年	6,486	447	6.9	40	0.6	567	8.7	122	1.9
	3年	6,507	636	9.8	63	1.0	716	11.0	150	2.3
	4年	6,595	802	12.2	103	1.6	684	10.4	119	1.8
	5年	6,588	775	11.8	113	1.7	731	11.1	132	2.0
	6年	6,566	763	11.6	116	1.8	638	9.7	120	1.8
	全学年	39,255	3,640	9.3	449	1.1	3,703	9.4	746	1.9
中学校	1年	6,294	958	15.2	149	2.4	910	14.5	174	2.8
	2年	6,243	1,196	19.2	151	2.4	867	13.9	169	2.7
	3年	6,428	1,049	16.3	142	2.2	931	14.5	168	2.6
	全学年	18,965	3,203	16.9	442	2.3	2,708	14.3	511	2.7

(平成30年度歯科定期健康診断結果集計表より)



## 2-2-4 園・学校※1での歯科保健活動の現状(県健康対策課 歯科保健実施状況表より)

※1: 県立新潟盲学校、県立新潟聾学校、県立新潟養護学校、はまぐみ分校、市立養護学校も含む

表25 歯科健診実施状況

(平成30年度)

区分	保育園(187園)		幼稚園(37園)		幼保連携型認定こども園(45園)		小学校(115校)		中学校(69校)	
	園数	%	園数	%	園数	%	校数	%	校数	%
定期歯科健診	187	100.0	37	100.0	45	100.0	115	100.0	69	100.0
(再掲)臨時歯科健診	5	2.7	4	10.8	2	4.4	15	13.0	5	7.2
治療勧告	187	100.0	36	97.3	45	100.0	115	100.0	69	100.0
歯肉炎処置勧奨	151	80.7	21	56.8	33	73.3	115	100.0	69	100.0
CO処置勧奨	155	82.9	29	78.4	40	88.9	115	100.0	69	100.0

表26 治療勧告回数

(平成30年度)

区分	保育園(187園)		幼稚園(37園)		幼保連携型認定こども園(45園)		小学校(115校)		中学校(69校)	
	園数	%	園数	%	園数	%	校数	%	校数	%
1回	178	95.2	29	78.4	41	91.1	22	19.1	11	15.9
2回	8	4.3	4	10.8	3	6.7	44	38.3	25	36.2
3回	1	0.5	2	5.4	1	2.2	39	33.9	24	34.8
4回	0	0.0	1	2.7	0	0.0	7	6.1	8	11.6
5回以上	0	0.0	0	0.0	0	0.0	3	2.6	1	1.4

表27-1 園・学校におけるむし歯予防事業実施状況①

(平成30年度)

区分	保育園(187園)		幼稚園(37園)		幼保連携型認定こども園(45園)		小学校(115校)		中学校(69校)	
	園数	%	園数	%	園数	%	校数	%	校数	%
フッ化物塗布	0	0.0	2	5.4	0	0.0	3	2.6	3	4.3
園・学校での歯みがき	178	95.2	28	75.7	35	77.8	96	83.5	34	49.3
歯みがき剤の使用	0	0.0	1	2.7	2	4.4	16	13.9	24	34.8

表27-2 園・学校におけるむし歯予防事業実施状況②

(平成30年度)

区分	保育園(187園)		幼稚園(37園)		幼保連携型認定こども園(45園)		市立小学校(115校)		市立中学校(69校)	
	園数	%	園数	%	園数	%	校数	%	校数	%
フッ化物洗口	159	85.0	20	54.1	31	68.9	81	70.4	8	11.6

表28 園児・生徒に対する歯科保健教育実施状況

(平成30年度)

区分	保育園(187園)		幼稚園(37園)		幼保連携型認定こども園(45園)		小学校(115校)		中学校(69校)	
	園数	%	園数	%	園数	%	校数	%	校数	%
保健指導	133	71.1	29	78.4	34	75.6	110	95.7	56	81.2
歯みがきの評価※2	16	8.6	2	5.4	6	13.3	113	98.3	49	71.0
フッ化物入り歯磨剤指導	1	0.5	1	2.7	4	8.9	62	53.9	29	42.0
フロス・糸つきようじ指導	1	0.5	0	0.0	1	2.2	103	89.6	52	75.4

※2: 歯垢染色剤で評価

表29 保護者に対する歯科保健啓発活動実施状況

(平成30年度)

区分	保育園(187園)		幼稚園(37園)		幼保連携型認定こども園(45園)		小学校(115校)		中学校(69校)	
	園数	%	園数	%	園数	%	校数	%	校数	%
講演会・講習会	6	3.2	4	10.8	2	4.4	17	14.8	4	5.8
たより等の広報活動	110	58.8	25	67.6	33	73.3	113	98.3	67	97.1

### 3-2-5 成人歯科保健の現状

表30-1 妊婦歯科健診状況(むし歯)

(平成30年度)

区分 年齢	対象者数 (人)	回数 (回)	受診者数 (人)	むし歯の ある者 (人)	むし歯数(本)				受診率 (%)	むし歯 有病者 率 (%)	一人平均むし歯数(本)				処置 歯率 (%)
					総数	未処置歯	処置歯	喪失歯			総数	未処置歯	処置歯	喪失歯	
～19歳	-	-	13	8	22	8	14	0	-	61.5	1.69	0.62	1.08	0.00	63.6
20～29歳	-	-	550	441	2,498	403	2,085	10	-	80.2	4.54	0.73	3.79	0.02	83.5
30～39歳	-	-	994	918	6,626	563	6,035	28	-	92.4	6.67	0.57	6.07	0.03	91.1
40歳～	-	-	81	81	832	49	776	6	-	100.0	10.27	0.60	9.58	0.07	93.3
合計	5,516	87	1,638	1,448	9,978	1,023	8,910	44	29.7	88.4	6.09	0.62	5.44	0.03	89.3

表30-2 妊婦歯科健診状況(歯周疾患有病者)

(平成30年度)

区分 年齢	対象者数 (人)	受診者数 (人)	受診率 (%)	歯周疾患の状況(CPI)									
				最高コード別有病者数(人)					最高コード別有病者率(%)				
				0	1	2	3	4	0	1	2	3	4
～19歳	-	13	-	2	3	8	0	0	15.4	23.1	61.5	0.0	0.0
20～29歳	-	550	-	183	120	179	64	4	33.3	21.8	32.5	11.6	0.7
30～39歳	-	994	-	334	225	276	139	20	33.6	22.6	27.8	14.0	2.0
40歳～	-	81	-	19	14	35	11	2	23.5	17.3	43.2	13.6	2.5
合計	5,516	1,638	29.7	538	362	498	214	26	32.8	22.1	30.4	13.1	1.6

(CPIコード；0:健全, 1:歯肉出血, 2:歯石, 3:浅いポケット, 4:深いポケット)

表30-3 妊婦歯科健診状況(歯周疾患有病部位)

(平成30年度)

区分 年齢	歯周疾患の状況(CPI)										補助用具使用者率 (%)	
	コード別部位数					一人平均部位数					デンタルフロス	歯間ブラシ
	0	1	2	3	4	0	1	2	3	4		
～19歳	50	16	12	0	0	3.8	1.2	0.9	0.0	0.0	7.7	7.7
20～29歳	2,286	587	295	126	5	4.2	1.1	0.5	0.2	0.0	31.3	6.5
30～39歳	4,076	1,027	475	245	29	4.1	1.0	0.5	0.2	0.0	39.3	11.2
40歳～	339	64	53	28	2	4.2	0.8	0.7	0.3	0.0	42.0	23.5
合計	6,751	1,694	835	399	36	4.1	1.0	0.5	0.2	0.0	36.5	10.2

表31 歯科健康教育・相談

(平成30年度)

	回数(回)	受講者数(人)
安産教室	32	545
育児相談(歯科相談)	79	700
成人歯科健康教育	23	524
成人歯科健康相談	0	0
歯と口の健康フェア	1	777
その他	57	1,810

表32 成人歯科健診受診状況

(平成30年度)

区分 対象	対象者数 (人)	受診者数 (人)	判定区分			受診率 (%)	判定区分			要精密検査の内容					
			異常なし (人)	要指導 (人)	要精密検査 (人)		異常なし (%)	要指導 (%)	要精密検査 (%)	CPI歯周 ポケット1 (人)	CPI歯周 ポケット2 (人)	未処置歯 あり (人)	要補綴歯 あり (人)	その他 (人)	
男	40歳	5,370	215	6	40	169	4.0	2.8	18.6	78.6	106	41	97	2	11
	50歳	5,552	196	7	39	150	3.5	3.6	19.9	76.5	83	43	76	5	9
	60歳	4,947	208	4	31	173	4.2	1.9	14.9	83.2	94	54	76	17	14
	70歳	6,249	414	26	43	345	6.6	6.3	10.4	83.3	185	133	150	55	23
	小計	22,118	1,033	43	153	837	4.7	4.2	14.8	81.0	468	271	399	79	57
女	40歳	5,234	456	30	111	315	8.7	6.6	24.3	69.1	206	43	150	6	22
	50歳	5,538	432	18	86	328	7.8	4.2	19.9	75.9	215	60	150	11	29
	60歳	5,053	422	22	85	315	8.4	5.2	20.1	74.6	194	79	121	18	29
	70歳	7,025	658	38	97	523	9.4	5.8	14.7	79.5	292	154	209	67	40
	小計	22,850	1,968	108	379	1,481	8.6	5.5	19.3	75.3	907	336	630	102	120
合計	44,968	3,001	151	532	2,318	6.7	5.0	17.7	77.2	1,375	607	1,029	181	177	

## 2-3 国及び県の歯科疾患状況

### 2-3-1 平成28年厚生労働省歯科疾患実態調査

表33 乳歯むし歯有病状況

(平成28年)

年齢(歳)	有病者率(%)	未処置歯保有者率(%)	処置完了者率(%)
1	-	-	-
2	7.4	7.4	-
3	8.6	8.6	-
4	36.0	24.0	12.0
5	39.0	9.8	19.5
6	45.5	6.8	20.5
7	35.3	-	17.6
8	55.8	7.0	39.5
9	65.6	6.3	31.3
10	27.3	9.1	18.2
11	28.1	3.1	18.8
12	3.4	-	-
13	11.1	-	11.1
14	-	-	-

※歯科疾患実態調査結果より算出

表34 永久歯むし歯有病状況

年齢(歳)	有病者率(%)	未処置保有者率(%)	処置完了者率(%)
5~9	8.2	2.6	4.1
10~14	19.7	8.2	9.8
15~19	47.1	11.8	27.5
20~24	78.6	4.3	45.7
25~29	88.4	3.5	46.5
30~34	91.4	2.2	56.8
35~39	99.5	1.6	64.2
40~44	99.2	0.8	64.2
45~49	99.5	0.5	69.3
50~54	99.5	0.5	70.1
55~59	98.4	2.0	65.0
60~64	98.0	1.7	63.0
65~69	96.8	2.0	64.2
70~74	92.6	1.6	59.5
75~79	91.2	2.5	56.1
80~84	83.0	1.8	52.7
85~	72.1	3.7	41.9

表35 20本以上の歯を有する者の割合の年次推移(%)

(平成28年)

年齢階級(歳)	平成5年	平成11年	平成17年	平成23年	平成28年
40~44	92.9	97.1	98.0	98.7	98.8
45~49	88.1	90.0	95.0	97.1	99.0
50~54	77.9	84.3	88.9	93.0	95.9
55~59	67.5	74.6	82.3	85.7	91.3
60~64	49.9	64.9	70.3	78.4	85.2
65~69	31.4	48.8	57.1	69.6	73.0
70~74	25.5	31.9	42.4	52.3	63.4
75~79	10.0	17.5	27.1	47.6	56.1
80~84	11.7	13.0	21.1	28.9	44.2
85~	2.8	4.5	8.3	17.0	25.7

### 3-3-2 平成30年度文部科学省学校保健統計調査

表36 12歳児永久歯の1人当り平均むし歯等数(本)

(平成30年度)

区分	計	喪失歯	むし歯(う蝕)		
			計	処置歯	未処置歯
計	0.74	0.01	0.73	0.47	0.27
男	0.68	0.01	0.67	0.42	0.25
女	0.81	0.01	0.80	0.52	0.28

### 3-3-3 平成29年度厚生労働省地域保健・健康増進課事業報告

表37 政令指定都市1歳6か月児歯科健診結果

※むし歯有病者率が低い順

(平成29年度)

	政令指定都市	むし歯有病者率(%)	一人平均むし歯数(本)
1	名古屋市	0.74	0.02
2	京都市	0.80	0.02
3	岡山市	0.83	0.02
4	広島市	0.89	0.03
5	静岡市	0.90	0.03
6	新潟市	0.91	0.02
7	浜松市	1.03	0.03
8	堺市	1.06	0.03
9	横浜市	1.09	0.03
10	福岡市	1.17	0.03
11	川崎市	1.24	0.03
12	神戸市	1.25	0.03
13	大阪市	1.48	0.04
14	さいたま市	1.64	0.05
15	相模原市	1.77	0.05
16	札幌市	1.85	0.06
17	千葉市	2.05	0.06
18	仙台市	2.22	0.06
19	熊本市	2.28	0.06
20	北九州市	3.24	0.09
	政令指定都市平均	1.36	0.04
	全国平均	1.31	0.04

表38 政令指定都市3歳児歯科健診結果

※むし歯有病者率が低い順

(平成29年度)

	政令指定都市	むし歯有病者率(%)	一人平均むし歯数(本)
1	名古屋市	7.4	0.24
2	浜松市	8.9	0.22
3	新潟市	9.8	0.31
4	横浜市	10.5	0.32
5	静岡市	11.2	0.37
6	川崎市	11.6	0.36
7	広島市	11.7	0.38
8	神戸市	12.1	0.40
9	さいたま市	12.4	0.42
10	京都市	13.0	0.38
11	福岡市	13.8	0.42
12	相模原市	14.1	0.45
13	札幌市	14.6	0.60
14	千葉市	15.0	0.50
15	大阪市	15.9	0.54
16	仙台市	17.2	0.61
17	堺市	17.4	0.61
18	岡山市	17.6	0.64
19	熊本市	20.6	0.78
20	北九州市	21.0	0.85
	政令指定都市平均	13.2	0.44
	全国平均	14.4	0.49

※一人平均むし歯数、政令指定都市平均及び全国平均は報告数値より算出

### 3-3-4 平成30年度新潟県小児むし歯有病状況

表39 保育所・幼稚園における乳歯むし歯有病状況

(平成30年度)

区分 年齢	受診者数 (人)	むし歯有病者率 (%)	一人平均むし歯数 (本)	治療歯率 (%)
年少組(3歳児)	16,005	11.6	0.39	20.4
年中組(4歳児)	16,801	21.0	0.80	35.5
年長組(5歳児)	16,972	28.7	1.21	50.4
全学年	49,778	20.6	0.81	40.8

表40 小・中学校および高等学校における歯科疾患の状況

(平成30年度)

区分 年齢	受診者数 (人)	むし歯 有病者率 (%)	一人平均 むし歯数 (本)	処置歯率 (%)	CO 所有者率 (%)	一人平均 CO数 (本)	GO者率 (%)	G者率 (%)	
小学校	1年	17,694	1.2	0.02	51.6	2.6	0.04	2.8	0.4
	2年	18,212	3.3	0.05	57.3	5.1	0.08	6.7	1.0
	3年	18,031	4.8	0.07	66.8	6.6	0.12	9.2	1.2
	4年	18,453	6.3	0.10	68.1	7.8	0.14	11.4	1.7
	5年	18,566	8.6	0.15	69.1	8.3	0.15	11.6	1.9
	6年	18,963	11.5	0.21	70.8	9.1	0.17	11.6	1.9
	全学年	109,919	6.0	0.10	67.9	6.6	0.12	8.9	1.3
中学校	1年	18,361	15.6	0.34	69.7	11.8	0.24	14.3	2.6
	2年	18,883	20.3	0.48	72.5	14.1	0.31	16.2	3.1
	3年	19,305	24.3	0.64	74.3	16.0	0.36	15.4	3.2
	全学年	56,549	20.1	0.49	72.7	14.0	0.31	15.3	3.0
高等学校	1年	18,740	25.9	0.73	73.2	—	—	16.7	3.5
	2年	19,180	31.3	0.96	74.2	—	—	17.2	4.0
	3年	18,859	36.5	1.22	77.2	—	—	16.9	3.7
	全学年	56,779	31.3	0.97	75.2	—	—	17.0	3.7

注1) 受診者数は、新潟県児童福祉施設の設備及び運営に関する基準を定める条例第16条、新潟市児童福祉施設の設備及び運営の基準に関する条例第16条(保育所)、学校保健安全法第13条(幼稚園・小学校・中学校・高等学校・中等教育学校・特別支援学校)、就学前の子どもに関する教育、保育等の総合的な提供の推進に関する法律第27条(幼保連携型認定こども園)に基づく定期歯科健診を受けた者の数である。

注2) 園児は乳歯の状況、児童・生徒は永久歯の状況である。

注3) 高校については、定時制及び通信制を除く数値である。

注4) CO: 要観察歯(主に、初期のむし歯が疑われる歯を示す。フッ化物利用やシーラントなどにより、むし歯の発生や進行を防ぐことが可能である。なお、統計処理する際には、むし歯数には含めない。)

注5) GO: 歯肉の状態が要観察(歯肉の状態が区分1)

注6) G: 歯肉の状態が要精検(歯肉の状態が区分2)

# 3

## 新潟市の歯科保健のあゆみ

年 度		年 表
和暦	西暦	
昭和38	1963	3歳児健康診査事業開始(含む歯科健診)
		妊婦歯科健診事業開始
45	1970	フッ化塗布事業を集団形式で開始
52	1977	1歳6か月児健康診査事業開始(含む歯科健診)
62	1987	歯科健康教育開始
		歯科健康相談開始
平成5	1993	新潟市生涯歯科保健計画開始(～平成12年度)・新潟市歯科保健推進会議設置
6	1994	1歳誕生歯科健診開始
7	1995	1歳6か月児健康診査事業にフッ化物塗布を併設
		新潟県在宅障害者歯科保健推進事業 (平成14年に「新潟県障害児・者歯科保健推進事業」に事業名称変更)
8	1996	中核市に移行
10	1998	在宅寝たきり者訪問口腔衛生指導開始
11	1999	3歳児健康診査事業にフッ化物塗布を併設
13	2001	新潟市生涯歯科保健計画(第二次)開始(～平成18年度)
14	2002	成人歯科健診開始(対象年齢:40歳、50歳)
15	2003	新潟市障害者要介護者歯科保健事業開始(～平成26年度)
17	2005	成人歯科健診の対象年齢を拡大(対象年齢:40歳、50歳、60歳、70歳)
		フッ化物塗布事業に個別形式を追加
19	2007	政令指定都市に移行
		新潟市生涯歯科保健計画(第三次)開始(～平成25年度)
20	2008	新潟市口腔保健福祉センター条例制定
21	2009	新潟市口腔保健福祉センター開設
		親子歯科健康教育開始
23	2011	1歳誕生歯科健診にブックスタート併設
26	2014	新潟市生涯歯科保健計画(第四次)開始(～平成30年度)
30	2018	新潟市歯科口腔保健推進条例制定
令和元	2019	新潟市生涯歯科保健計画(第5次)開始(～令和5年度)
		お口の健康長寿健診開始