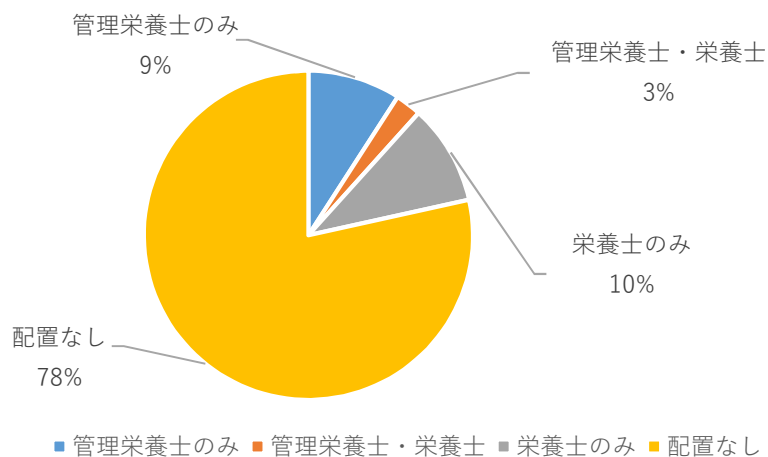


# 令和4年度「給食管理栄養管理状況報告書」結果のまとめ（児童福祉施設）

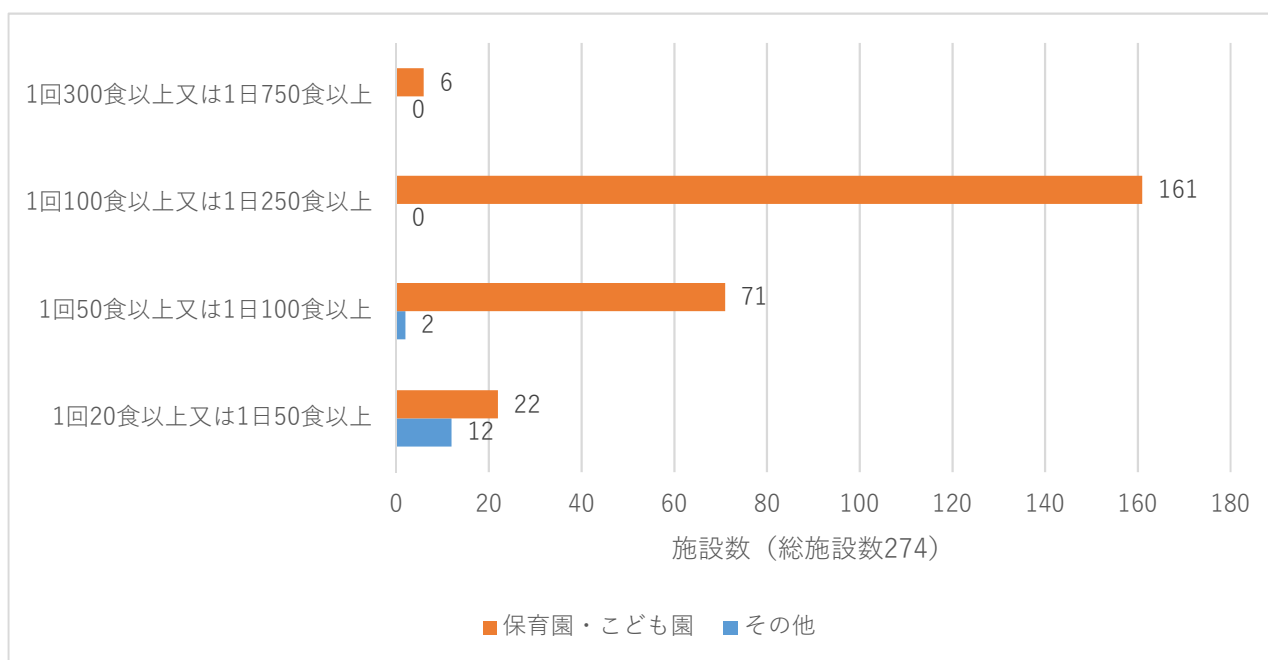
## 1. 管理栄養士・栄養士の配置状況



配置	施設数
管理栄養士のみ	25
管理栄養士・栄養士	7
栄養士のみ	27
配置なし	215
合計	274

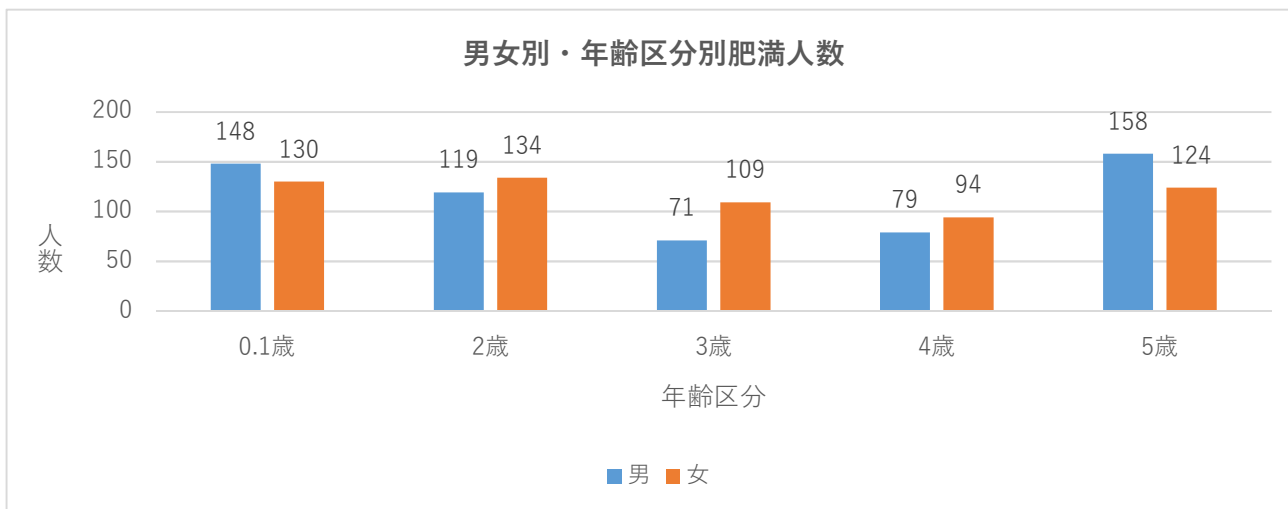
## 2. 施設状況等

施設種別	総数	1回 300食以上又は1日 750食以上	1回 100食以上又は1日 250食以上	1回 50食以上又は1日 100食以上	1回 20食以上又は1日 50食以上
保育園 認定こども園	260	6	161	71	22
その他	14	0	0	2	12
合計	274	6	161	73	34

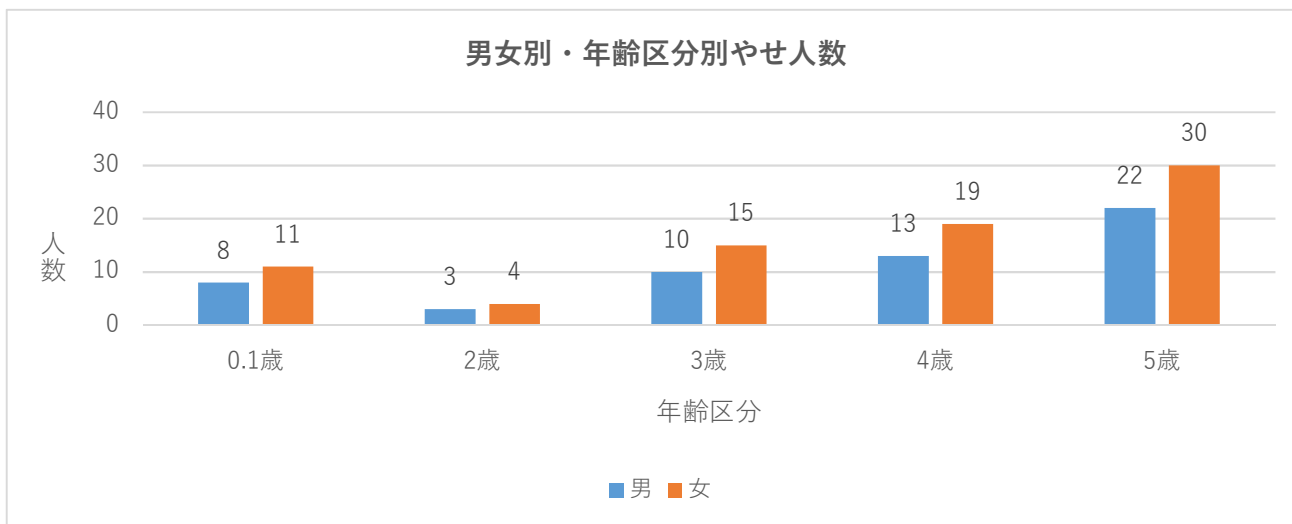


### 3. 健康状態の把握について

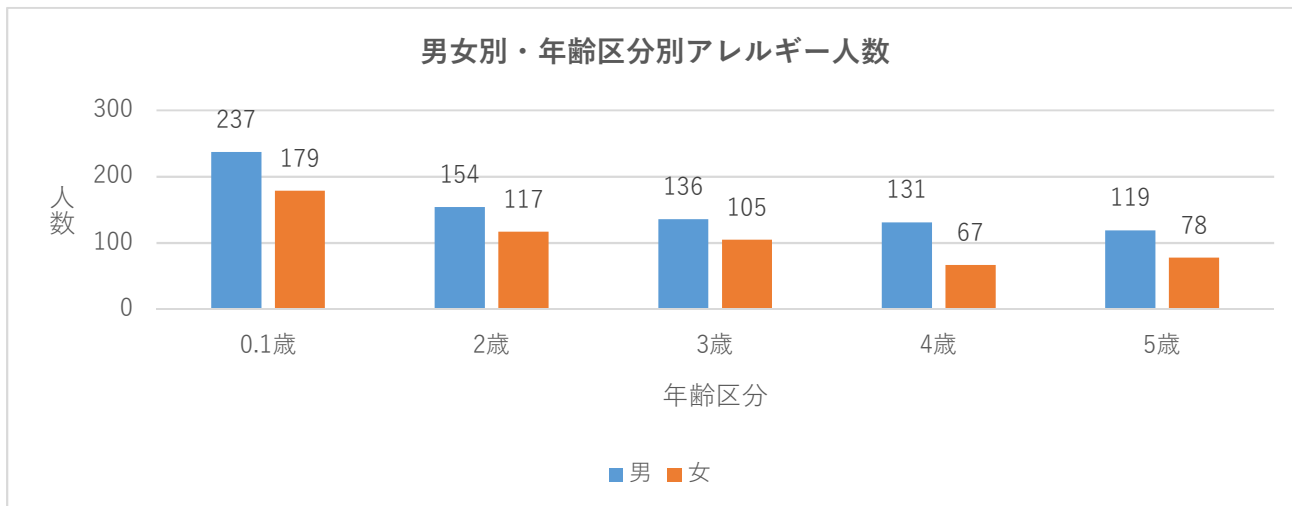
#### ・肥満の報告数



#### ・やせの報告数

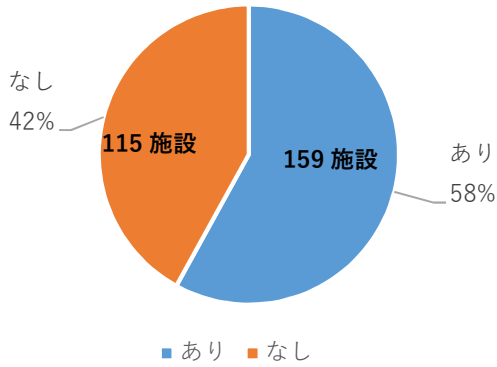


#### ・食物アレルギーの報告数

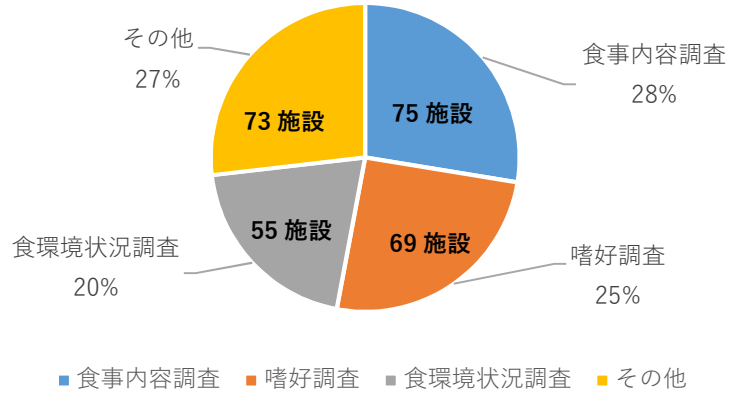


## 4. 対象者による給食評価の実施状況

### ・評価実施の有無



### ・調査内容の割合（複数回答あり）



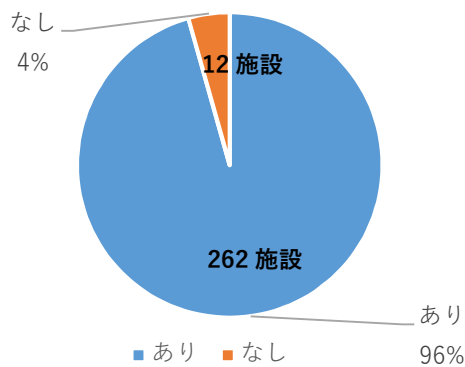
### \* その他評価方法内容

起床就寝時間他、リクエスト給食、食生活アンケート、食育アンケート、食事全般についてアンケート

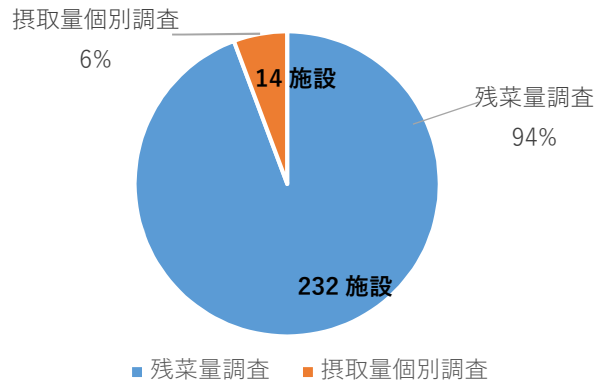
検食簿の確認、家庭食事調査、残食人数で記載、試食評価、おやつを試食会、給食試食、職員の給食会議

## 5. 摂取量調査について

### ・調査実施の有無



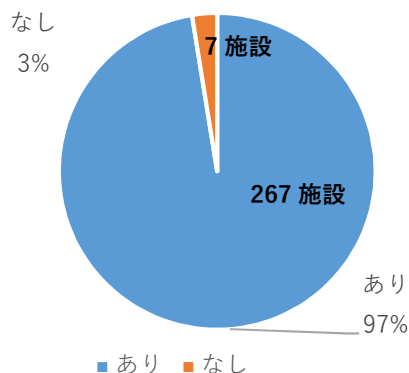
### ・調査内容の割合（複数回答あり）



その他：米飯量調査（家庭から持参する米飯量を調査し、摂取量の把握をしています。）

## 6. アレルギー対応

### ・アレルギー対応の有無



## 7. 塩分（食塩相当量）の給与目標量・給与量の比較

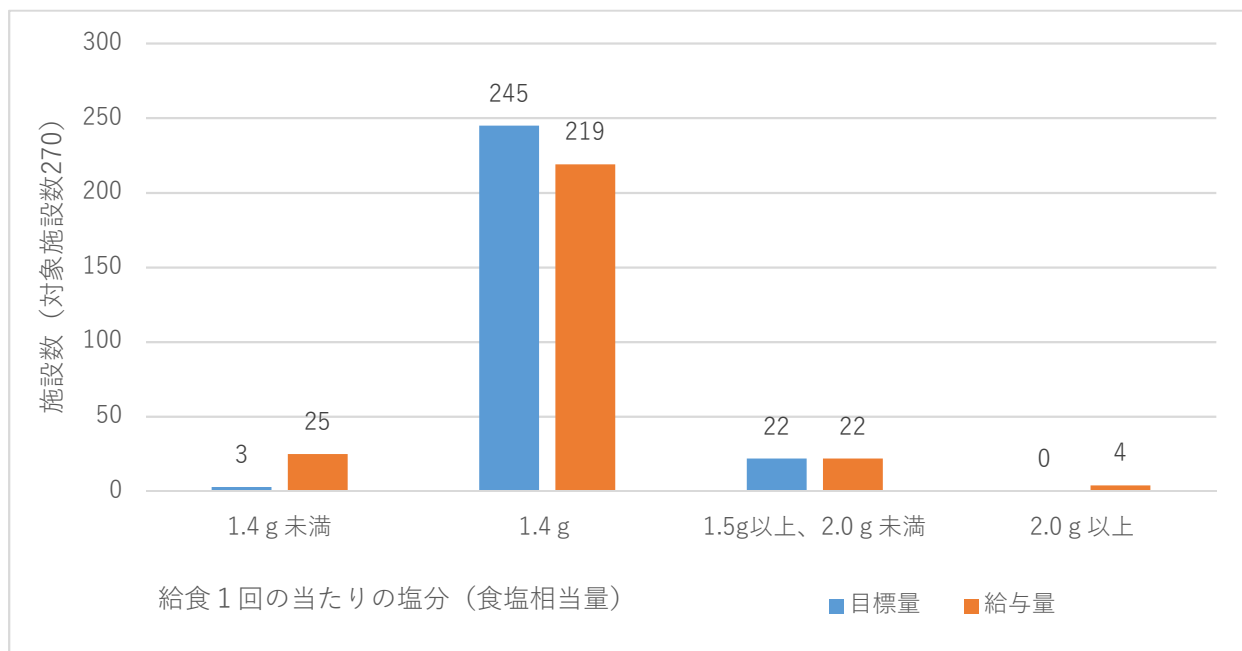
【参考】日本人の食事摂取基準（2020年版）

ナトリウムの食事摂取基準（食塩相当量（g/日））

### 目標量

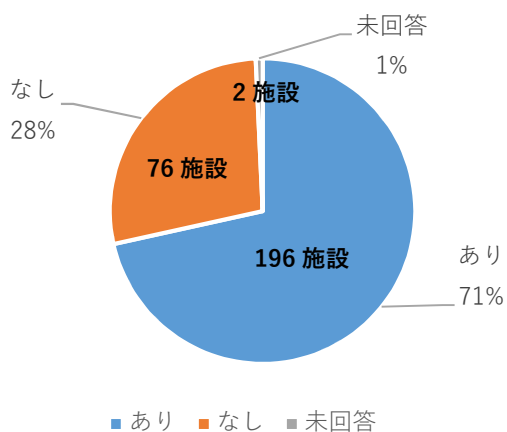
1～2歳 男性・女性 3.0g未満/日

3～5歳 男性・女性 3.5g未満/日

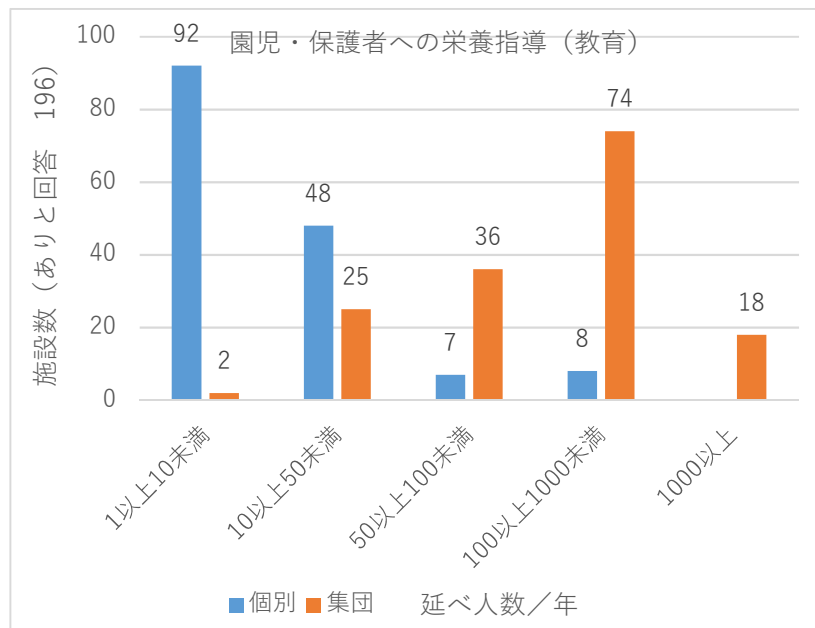


## 8. 園児・保護者への栄養教育

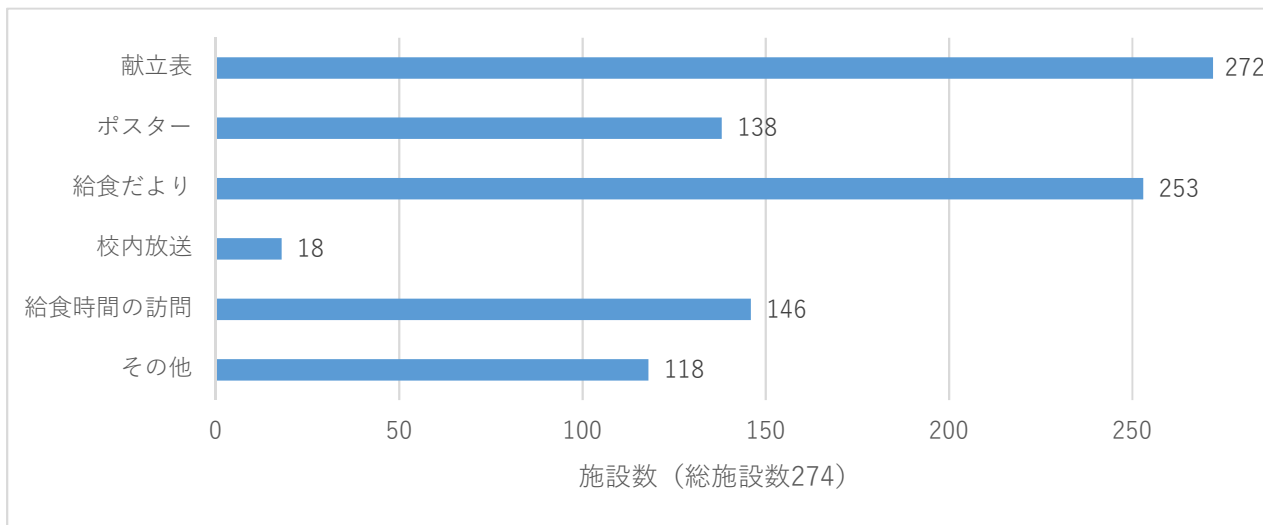
### ・栄養教育実施の有無



### ・園児・保護者への個別・集団指導（教育）の割合



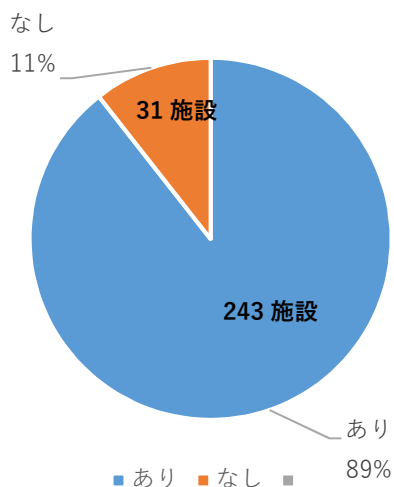
## 9. 健康・栄養情報の提供方法



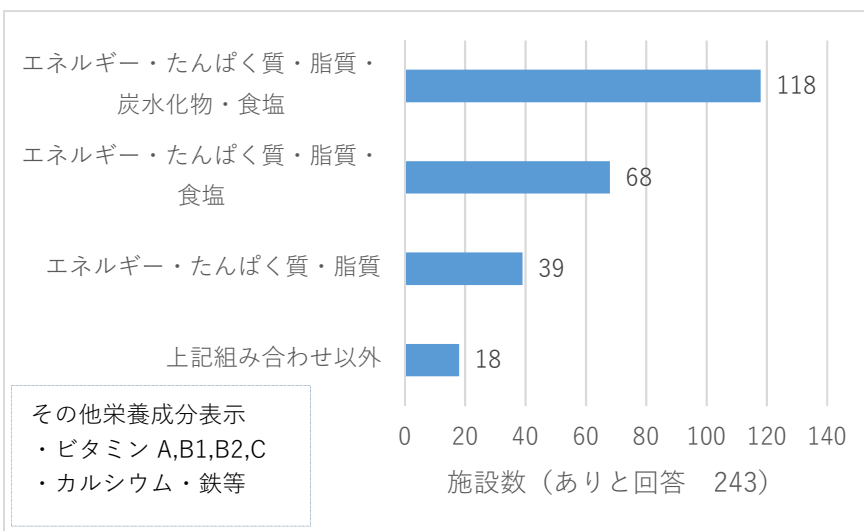
\* その他の情報提供：サンプル展示、イベント、インスタグラム、ホームページ、レシピ配布、試食会、教育活動、掲示物、動画配信、食育講座、保護者相談等

## 10. 栄養成分表示について

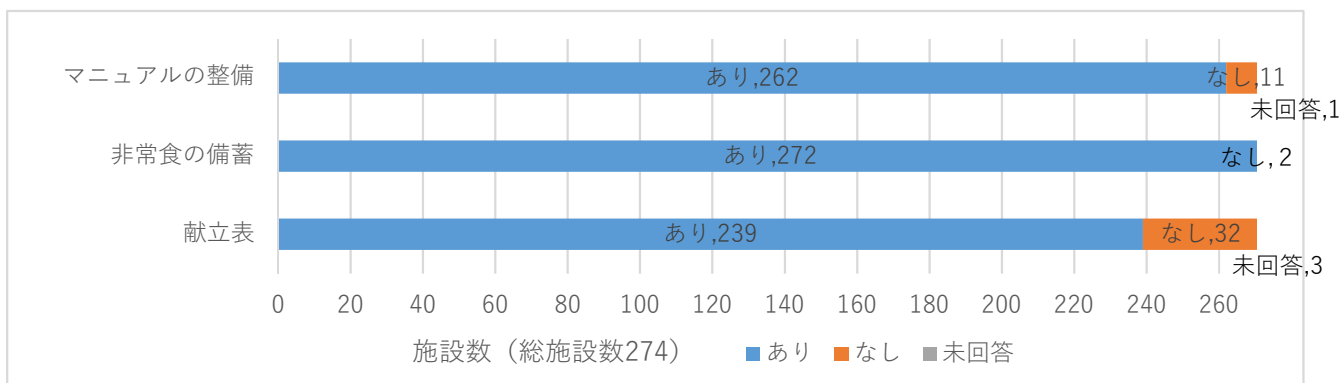
### ・栄養成分表示の有無



### ・熱量、たんぱく質、脂質、食塩等の主要栄養成分表示内容



## 11. 非常災害対策について



### \*非常災害時の備えについて

災害発生時であっても栄養管理基準に沿った適切な栄養管理を行うため、平時から災害発生時に備え、食糧の備蓄や対応方法の整理など、体制の整備に努める必要がある。