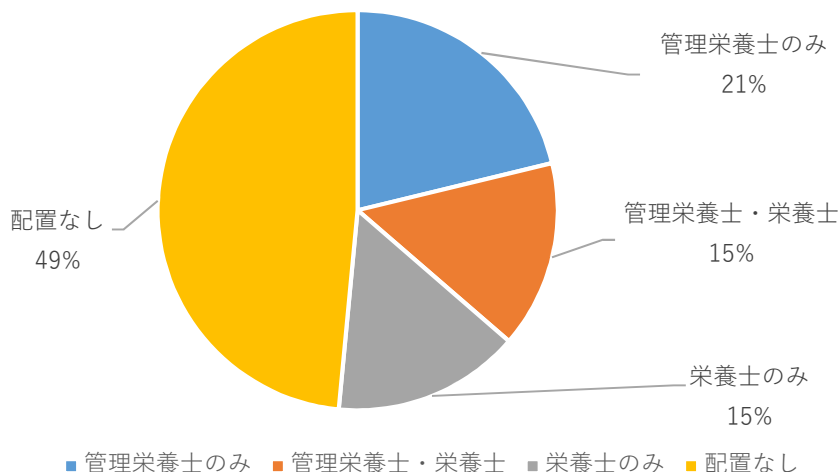


令和4年度「給食管理栄養管理状況報告書」結果のまとめ（社会福祉施設）

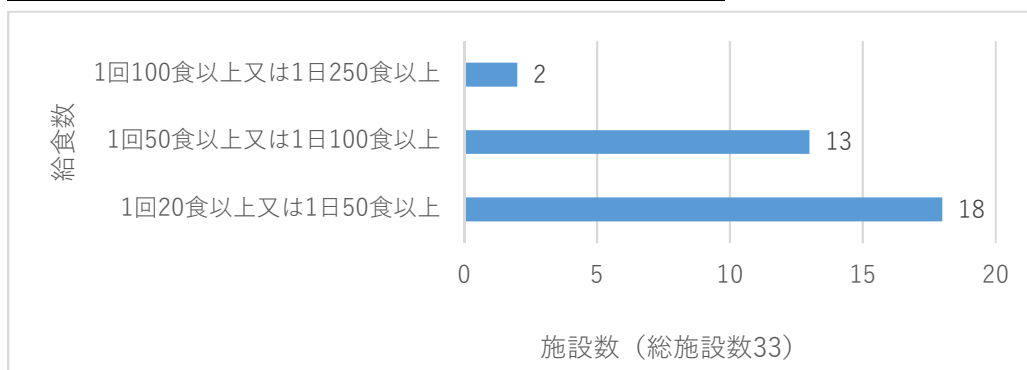
1. 管理栄養士・栄養士の配置状況



配置	施設数
管理栄養士のみ	7
管理栄養士・栄養士	5
栄養士のみ	5
配置なし	16
合計	33

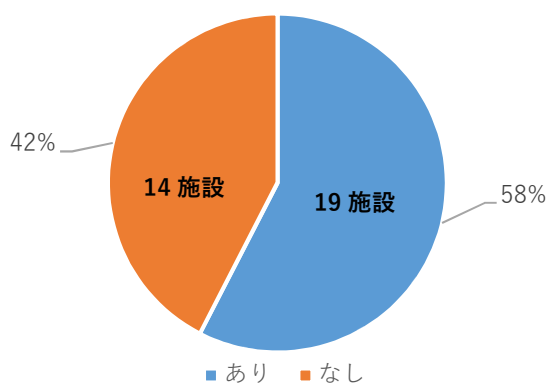
2. 施設状況等

総数	1回100食以上又は1日250食以上	1回50食以上又は1日100食以上	1回20食以上又は1日50食以上
33	2	13	18

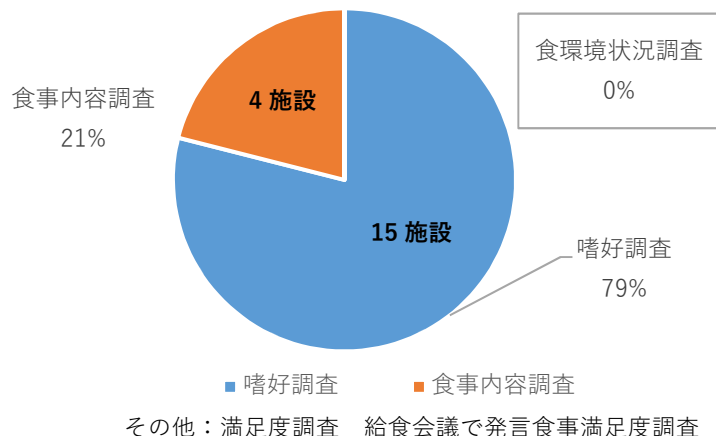


3. 対象者による給食評価の実施状況

・調査実施の有無

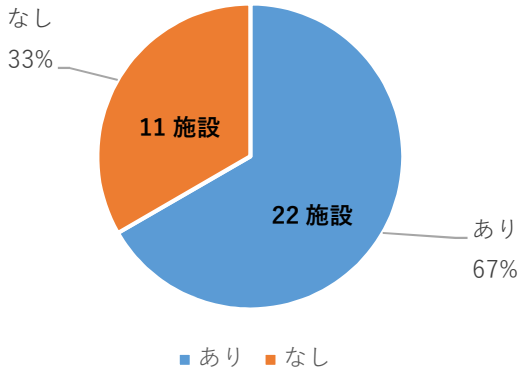


・調査内容の割合（複数回答あり）

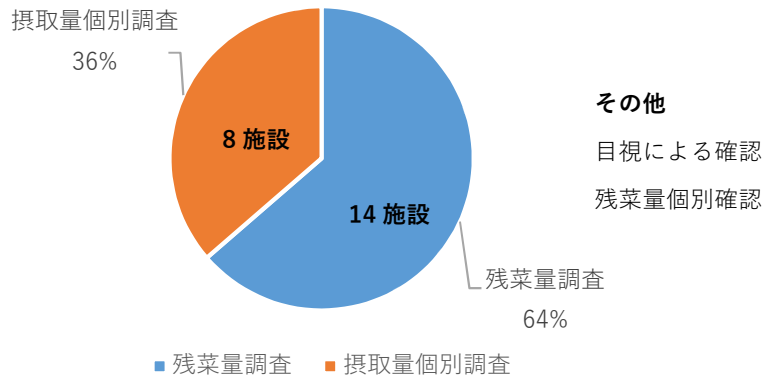


4. 摂取量調査について

・調査実施の有無



・調査内容の割合（複数回答あり）



5. 塩分（食塩相当量）の給与目標量・給与量の比較

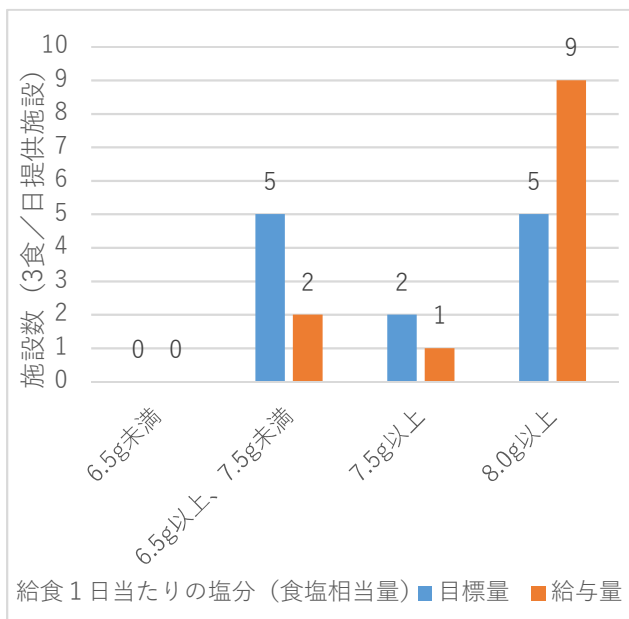
【参考】日本人の食事摂取基準（2020年版）

ナトリウムの食事摂取基準（食塩相当量（g/日））

目標量

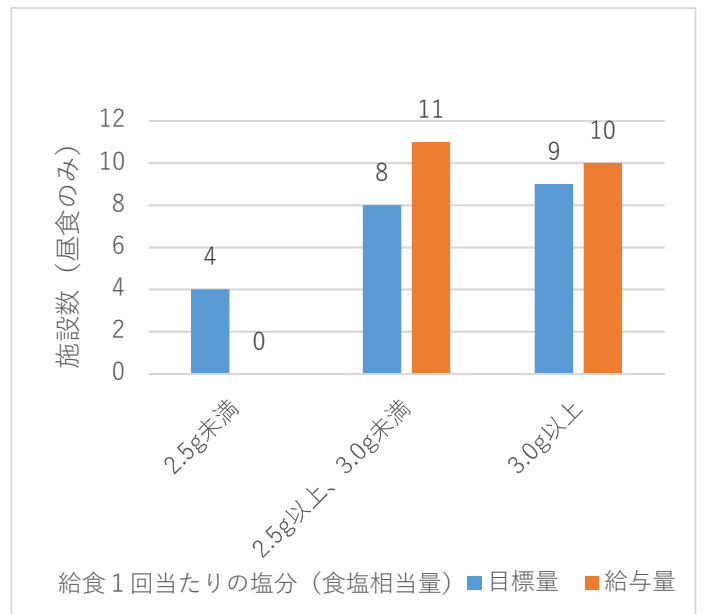
18～75 歳以上 男性 7.5 g 未満/日
女性 6.5 g 未満/日

・3食/日提供施設



* 3食/日提供施設のうち、塩分（食塩相当量）の給与量 8.0g 以上の施設は 9 施設、そのうち 10.0g 以上の施設が 2 施設。

・昼食のみ提供施設

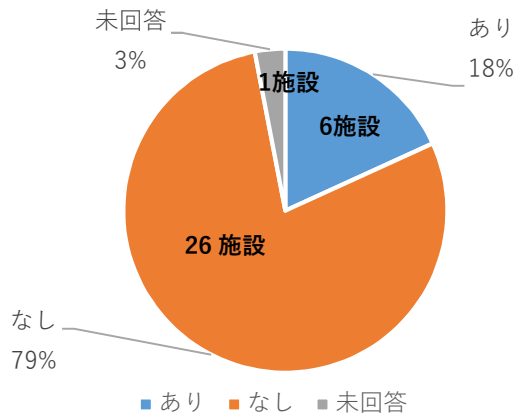


* 昼食のみ提供施設のうち、塩分（食塩相当量）の給与量 3.0g 以上の施設は 10 施設、そのうち 3.5g 以上の施設が 5 施設。

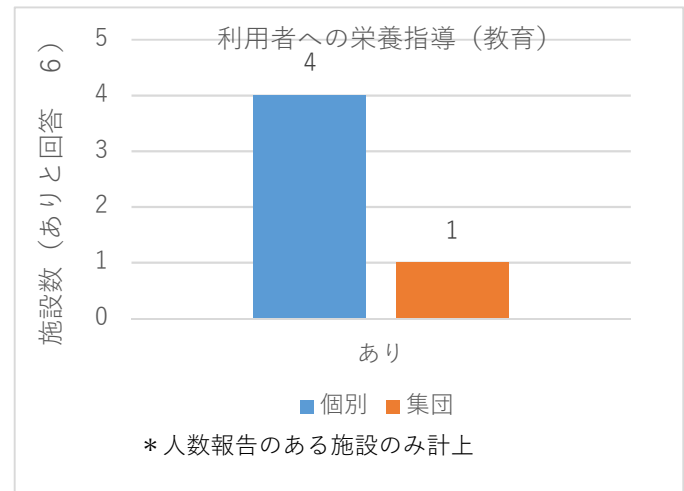
※6.5g 未満、7.5g 未満として報告いただいた場合、それぞれ 6.5g 以上、7.5g 以上の区分に計上されます。

6. 利用者への栄養教育について

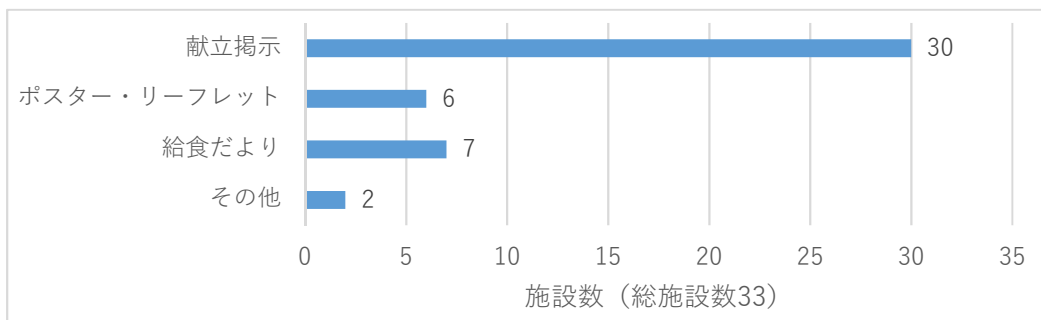
・栄養指導（教育）実施の有無



・利用者への個別・集団指導（教育）の割合



7. 健康・栄養情報の提供方法

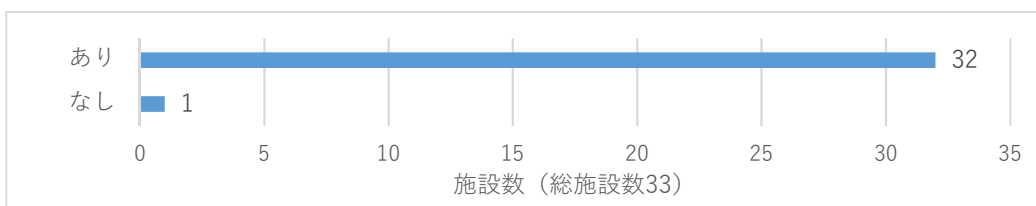


その他情報提供

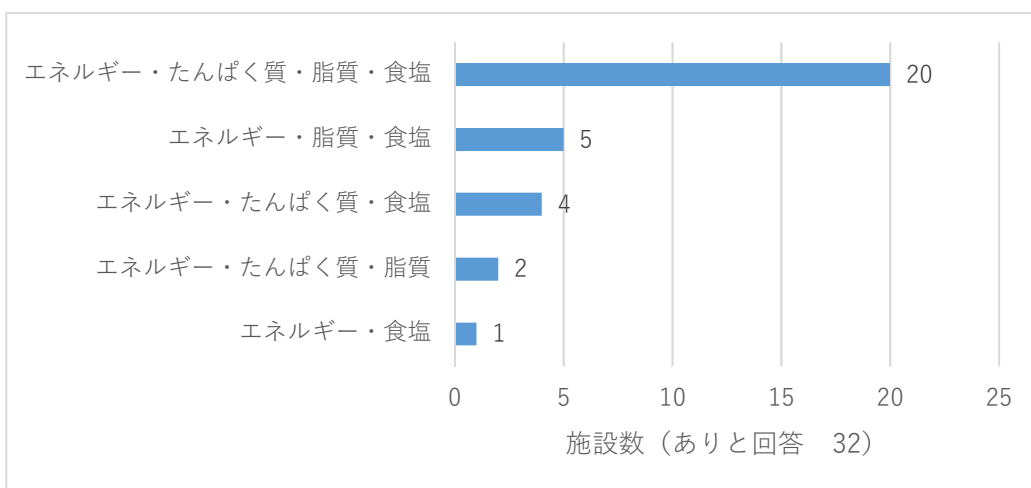
- ・給食レシピ
- ・ご家族連絡票

8. 栄養成分表示について

・栄養成分表示の有無



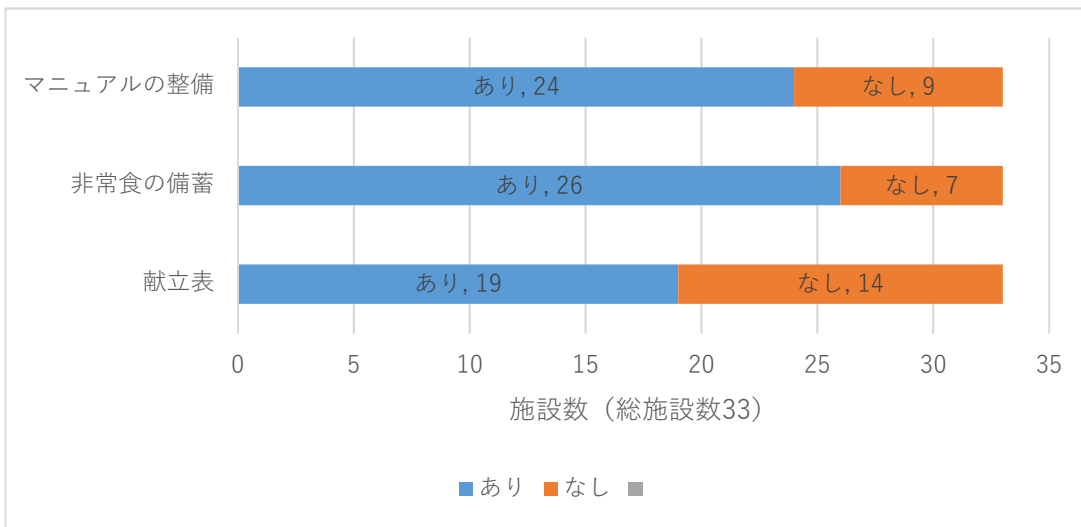
・熱量、たんぱく質、脂質、食塩等の主要栄養成分の表示内容



その他栄養成分表示

- ・炭水化物
- ・鉄

9. 非常災害対策について



* 非常災害時の備えについて

災害発生時であっても栄養管理基準に沿った適切な栄養管理を行うため、平時から災害発生時に備え、食糧の備蓄や対応方法の整理など、体制の整備に努める必要がある。