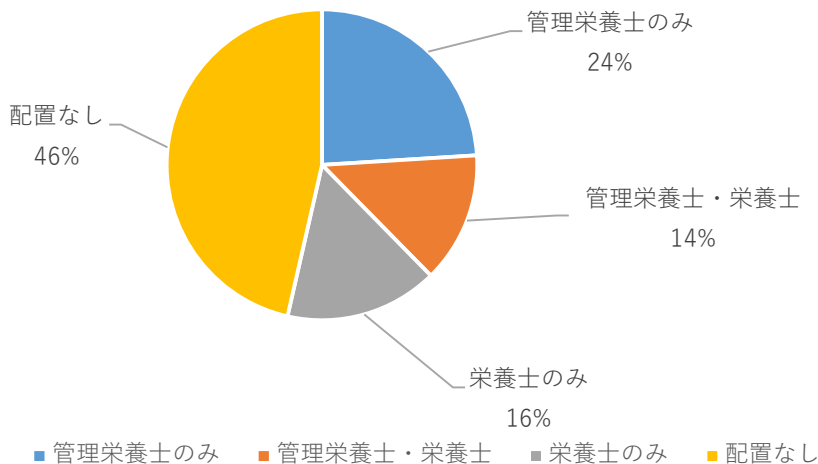


令和5年度「給食管理栄養管理状況報告書」結果のまとめ（老人福祉施設）

1. 管理栄養士・栄養士の配置状況

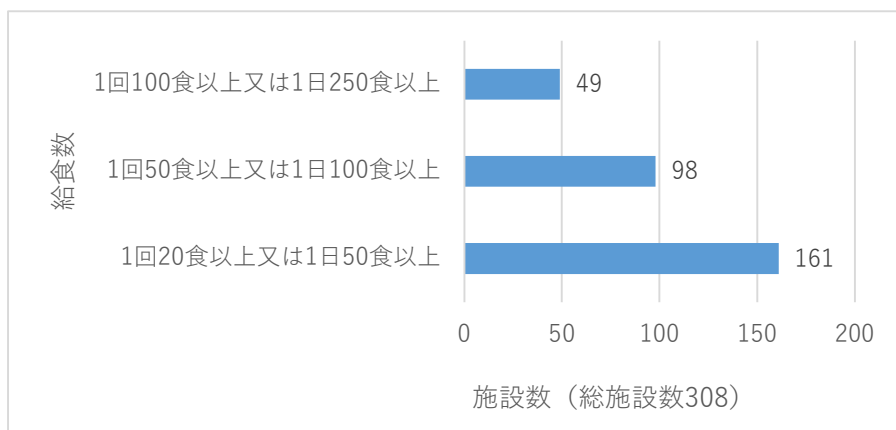


配置	施設数
管理栄養士のみ	74
管理栄養士・栄養士	42
栄養士のみ	49
配置なし	143
合計	308

2. 施設状況等

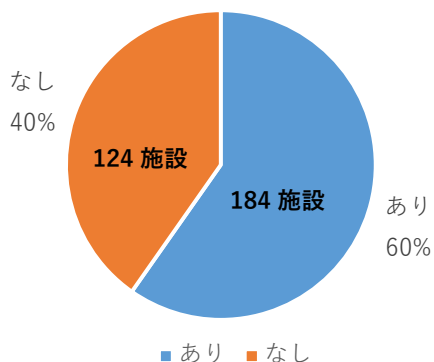
総数	1回100食以上又は1日250食以上	1回50食以上又は1日100食以上	1回20食以上又は1日50食以上
308	49	98	161

※老人福祉施設には、特別養護老人ホーム、有料老人ホーム、サービス付き高齢者住宅、ショートステイ、デイサービスセンター等が含まれます。

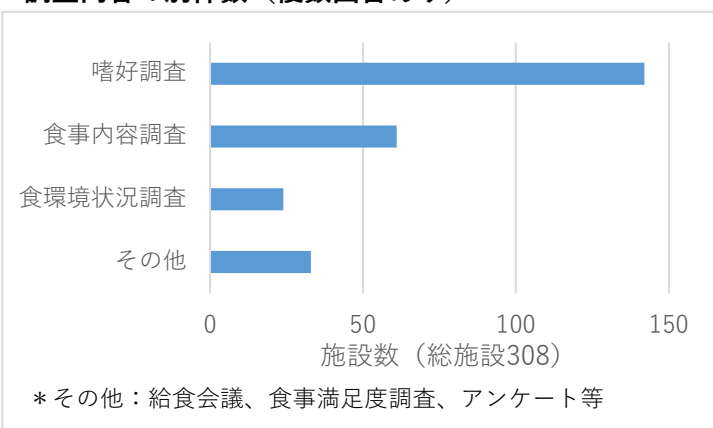


3. 対象者による給食評価の実施状況

・調査実施の有無

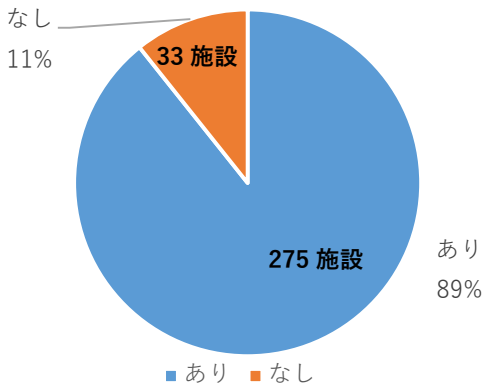


・調査内容の別件数（複数回答あり）

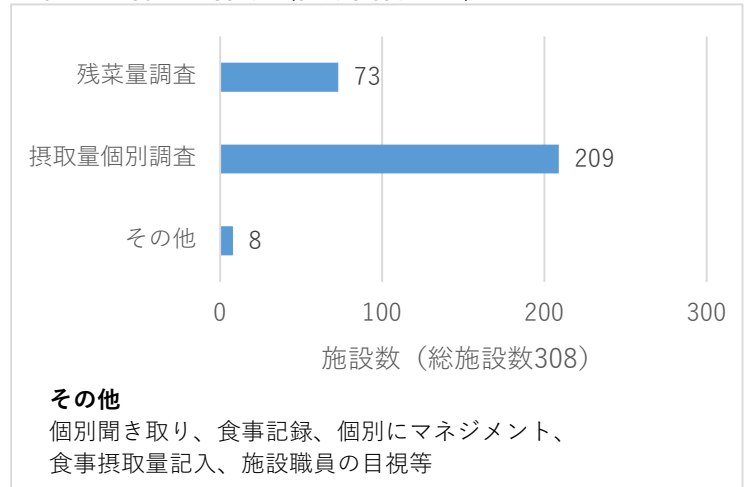


4. 摂取量調査について

・調査実施の有無



・調査内容の別件数（複数回答あり）



5. 塩分（食塩相当量）の給与目標量・給与量の比較

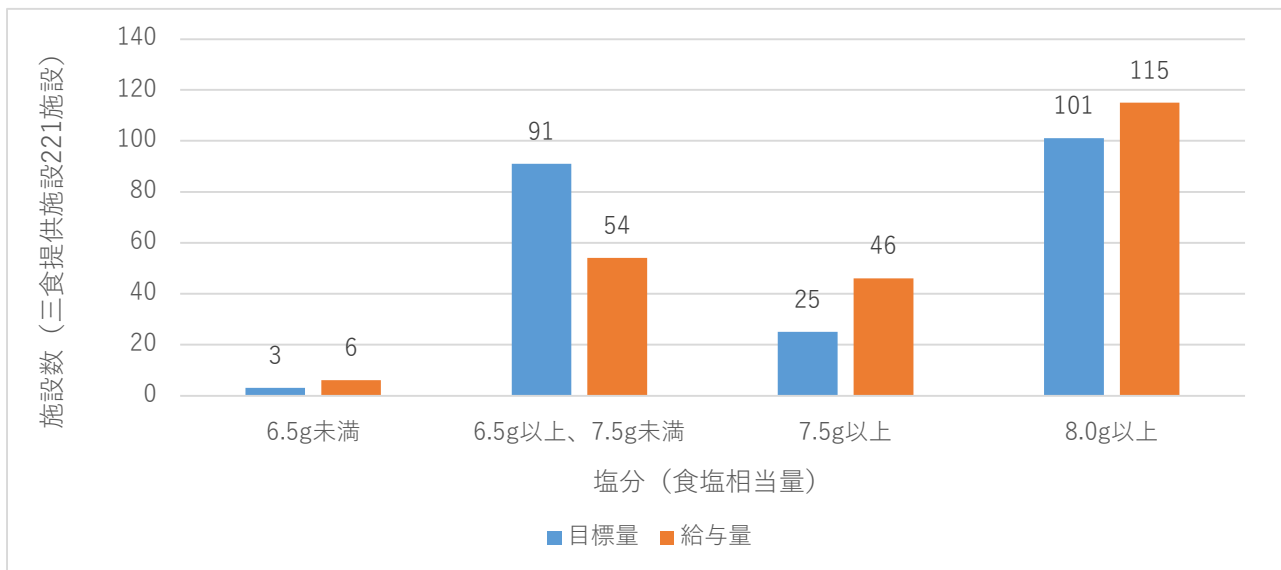
【参考】日本人の食事摂取基準（2020年版）

ナトリウムの食事摂取基準（食塩相当量（g/日））

目標量

18～75 歳以上 男性 7.5 g 未満/日

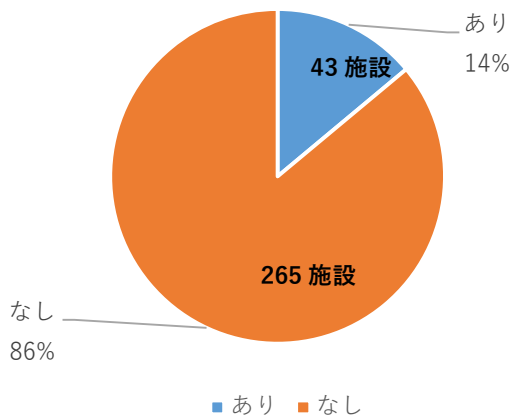
女性 6.5 g 未満/日



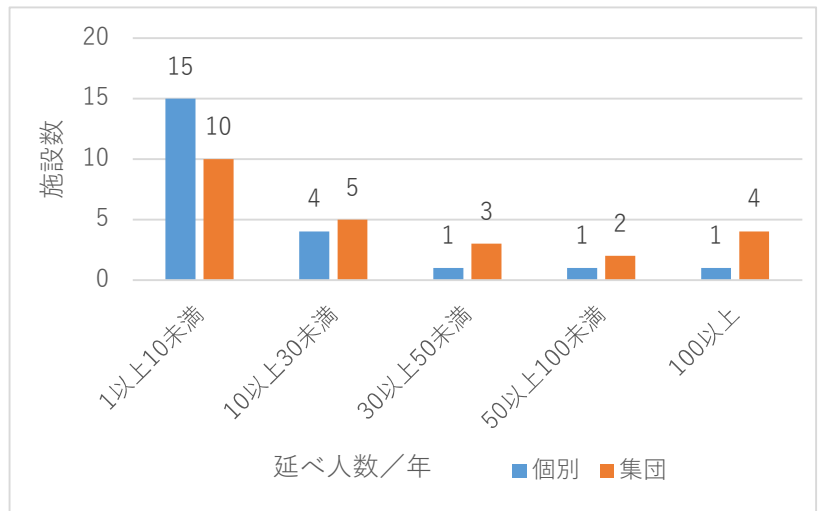
- * 施設数については、デイサービス等1～2食の施設を除いた数（221施設対象）
- * 塩分（食塩相当量）の給与量は、6.5g未満の施設が6施設、7.5g未満の施設が54施設。
塩分の給与量6.5gの施設は3施設、7.5gの施設は10施設。
- * デイサービス等食事の提供回数が1回の施設で、食塩の給与量が3.0g以上の施設は40施設そのうち、4.0g以上は、12施設。
- * 「0」等の数値の報告については、集計結果に含めません。
- * 6.5g未満、7.5g未満として報告いただいた場合、それぞれ6.5g以上、7.5g以上の区分に計上されます。

6. 利用者への栄養教育について

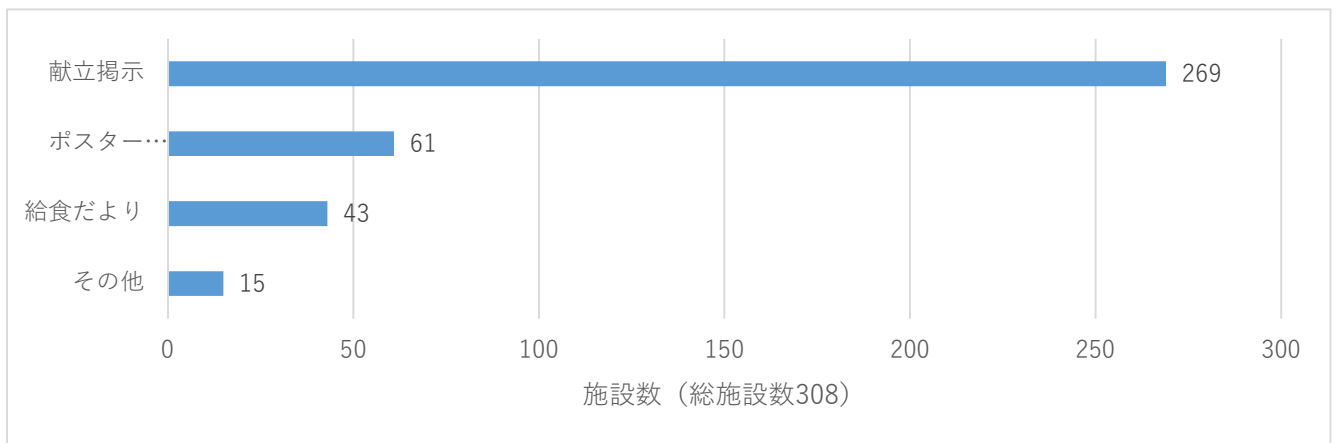
・栄養指導（教育）実施の有無



・利用者への個別・集団指導（教育）の実施状況



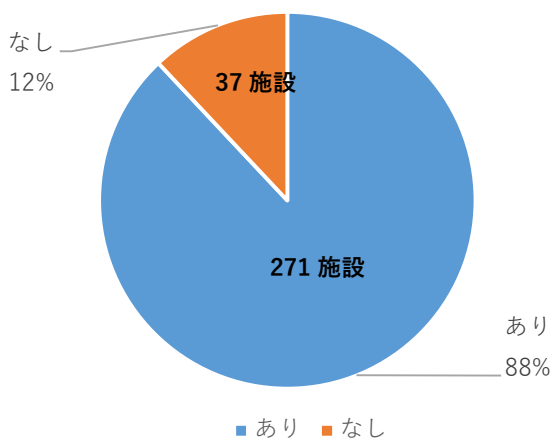
7. 健康・栄養情報の提供方法



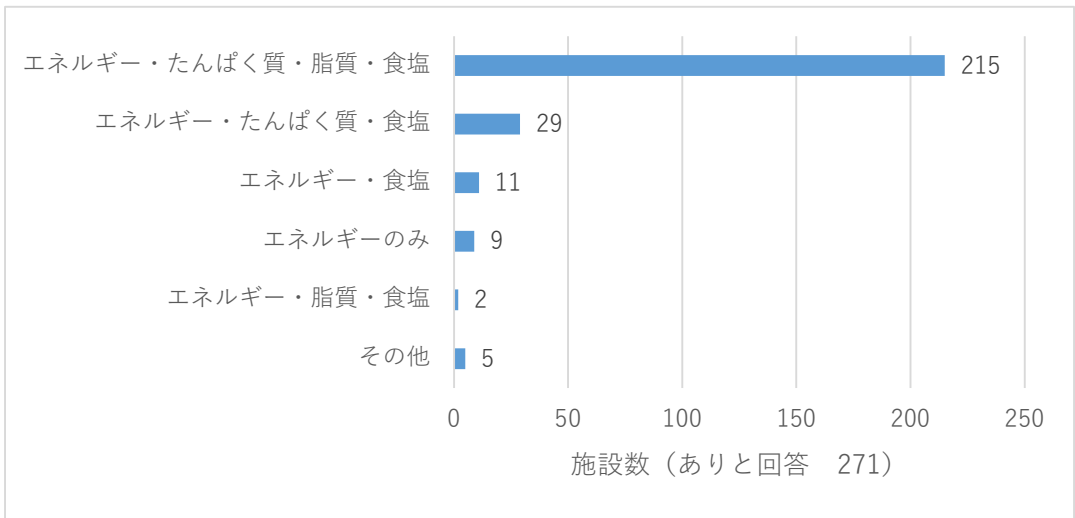
* その他の情報提供：口腔嚥下体操、献立の放送、施設広報誌コメント記載、個別に随時助言、栄養一口メモ、献立説明、ホームページ、献立表に豆知識記載、懇談会、広報誌、食卓メモ

8. 栄養成分表示について

・栄養成分表示の有無



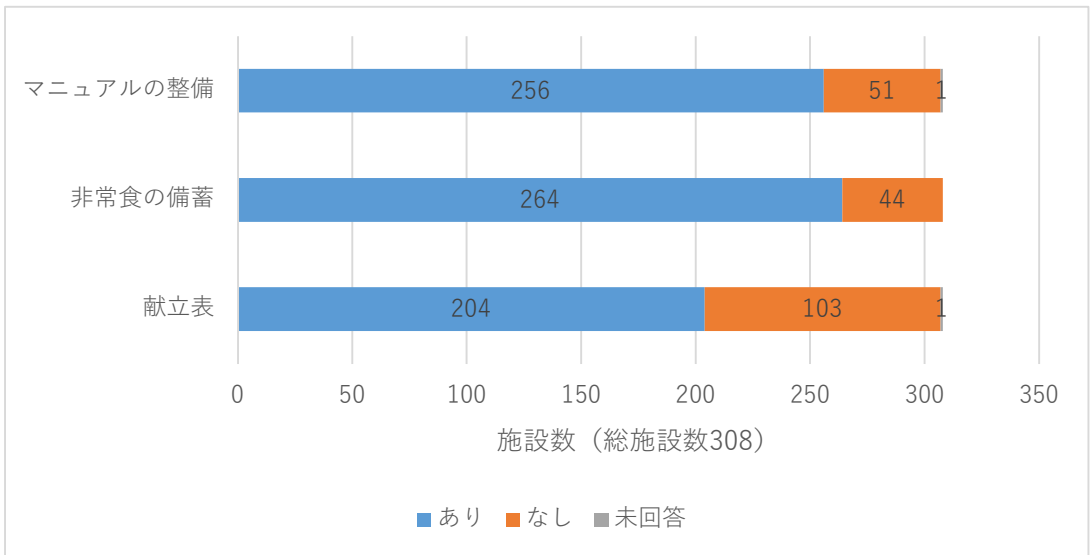
・熱量、たんぱく質、脂質、食塩等の主要栄養成分の表示内容



その他栄養成分表示

- 水分
- 炭水化物
- 食物繊維
- カルシウム
- 鉄

9. 非常災害対策について



* 非常災害時の備えについて

災害発生時であっても栄養管理基準に沿った適切な栄養管理を行うため、平時から災害発生時に備え、食糧の備蓄や対応方法の整理など、体制の整備に努める必要がある。