

# 茶院A遺跡

発見！古代のキッチン付き住居！



文化財センター 今井さやか



## 茶院A遺跡の位置



弥彦山

角田山



茶院A遺跡調査区全景 (東から)

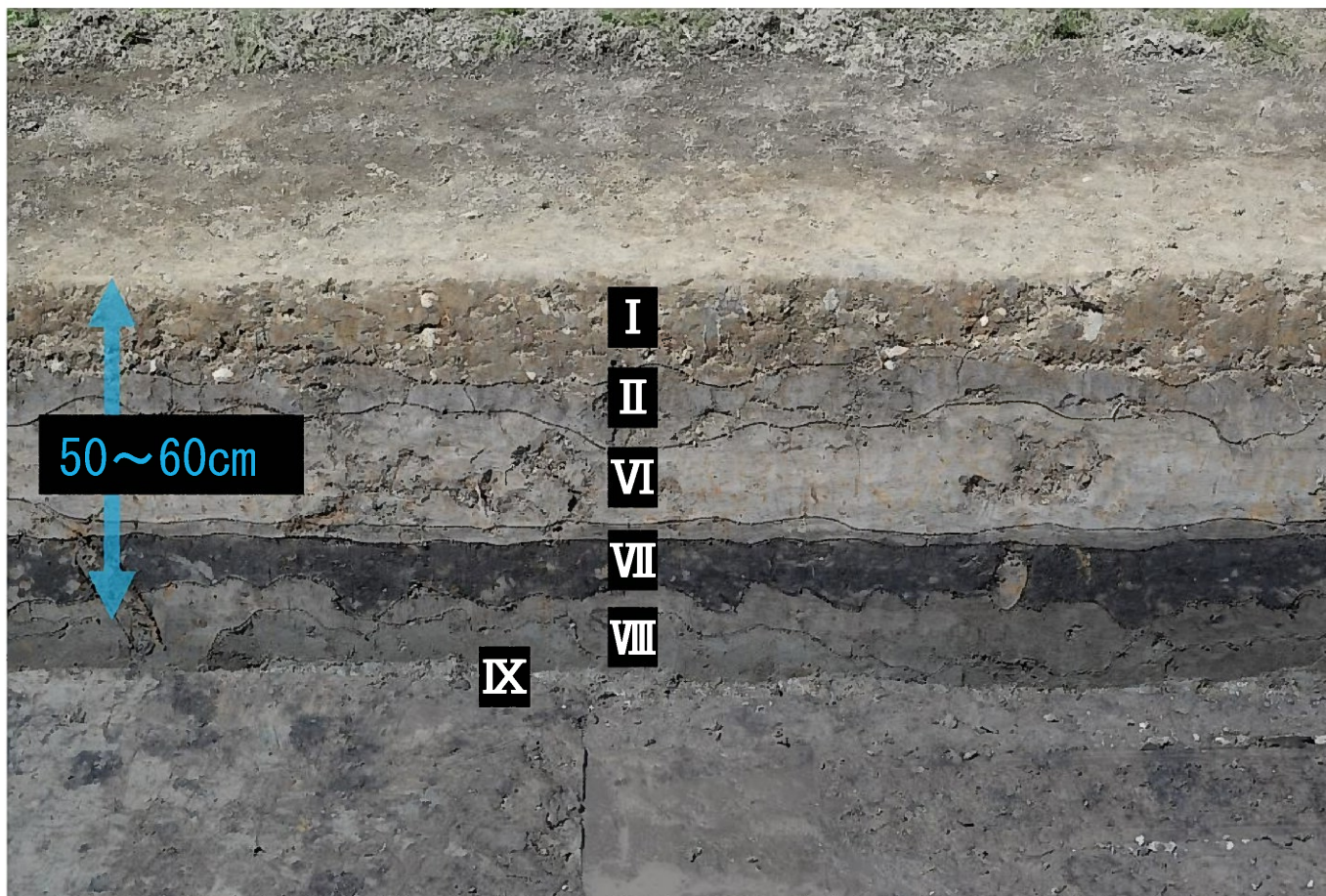


上空からみた道上・打越の集落（北東から）



茶院A遺跡調査区全景 (南から)

# 茶院A遺跡基本層序



黒いⅦ層から、土師器・須恵器など、奈良・平安時代の土器が出土する（遺物包含層）

# 奈良時代の建物



茶院A遺跡 竪穴建物 (S I 9 0)

柱穴は確認できなかった

# 茶院A遺跡竪穴建物 (SI90) 出土遺物



カマドにかけた  
痕跡

先端が尖って  
いる角柱状の  
土製品



# 茶院 A 遺跡 2019年出土

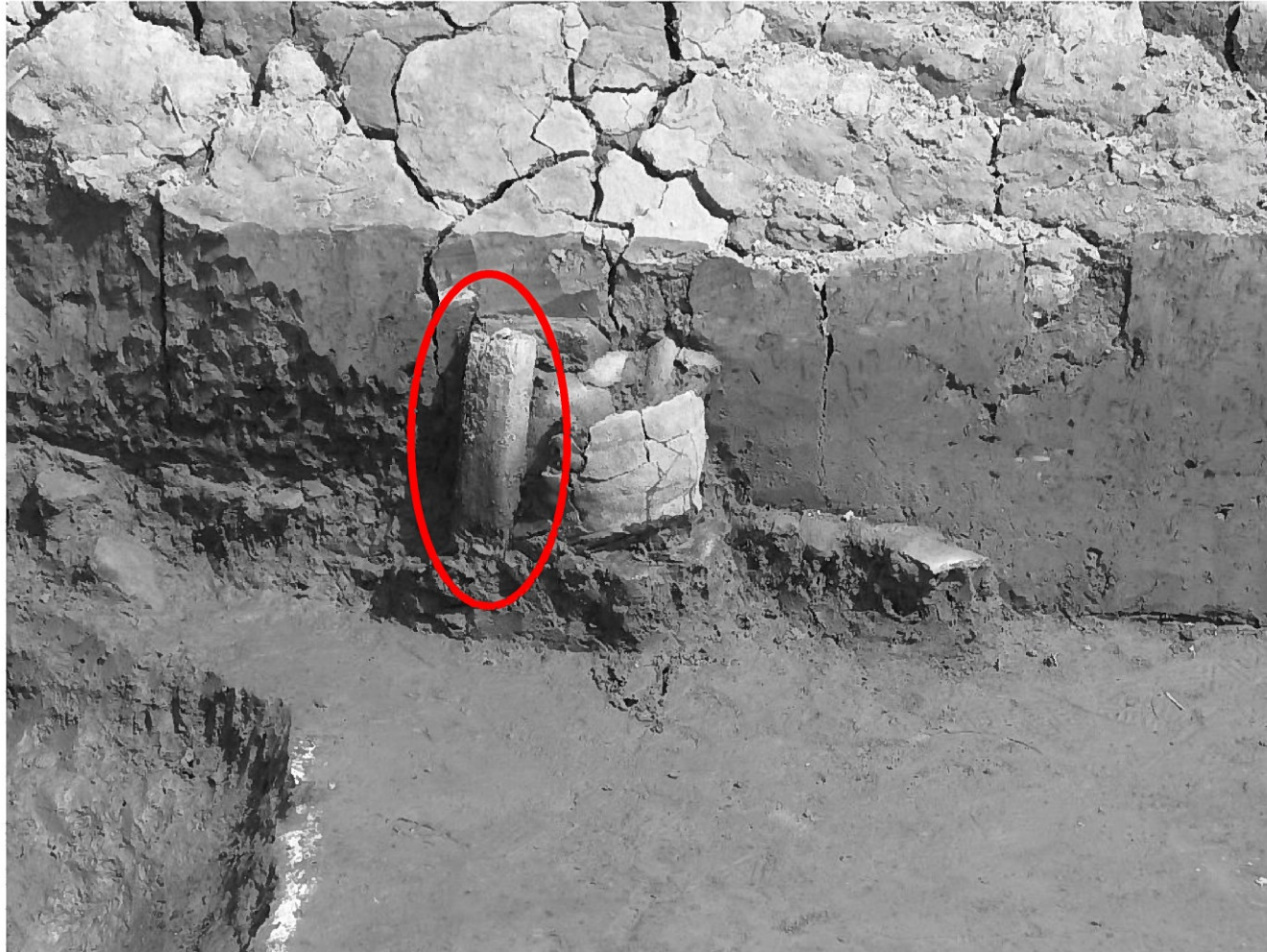


# 小諏訪前遺跡 (燕市)

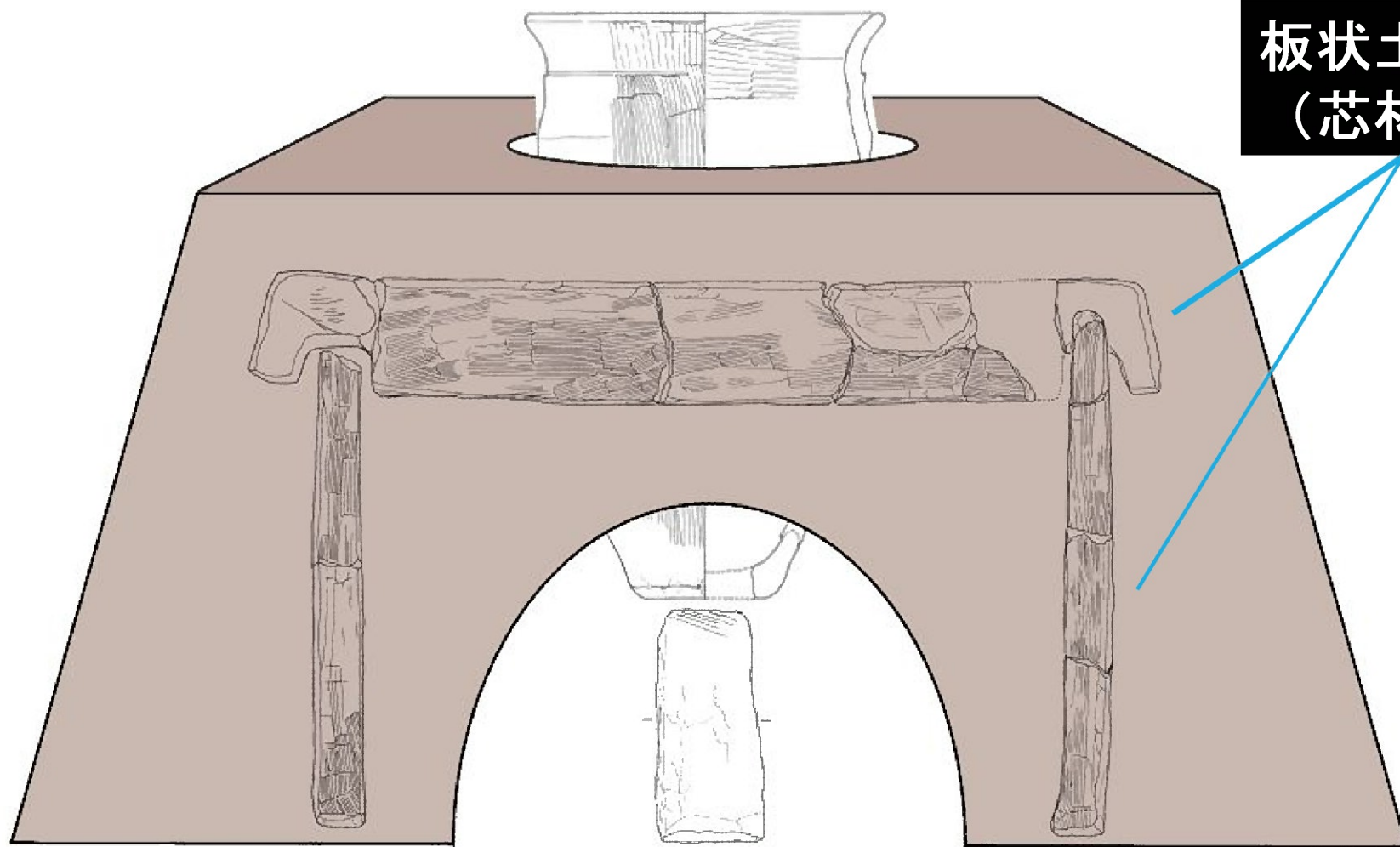


写真提供：  
燕市教育委員会

# 小諏訪前遺跡 (燕市)



写真提供：燕市教育委員会



板状土製品  
(芯材)

土製支脚



# 土製かまど部材の使用法の推定

(小野本2013 発表原稿に加筆)

# 仲歩切遺跡 (8世紀)

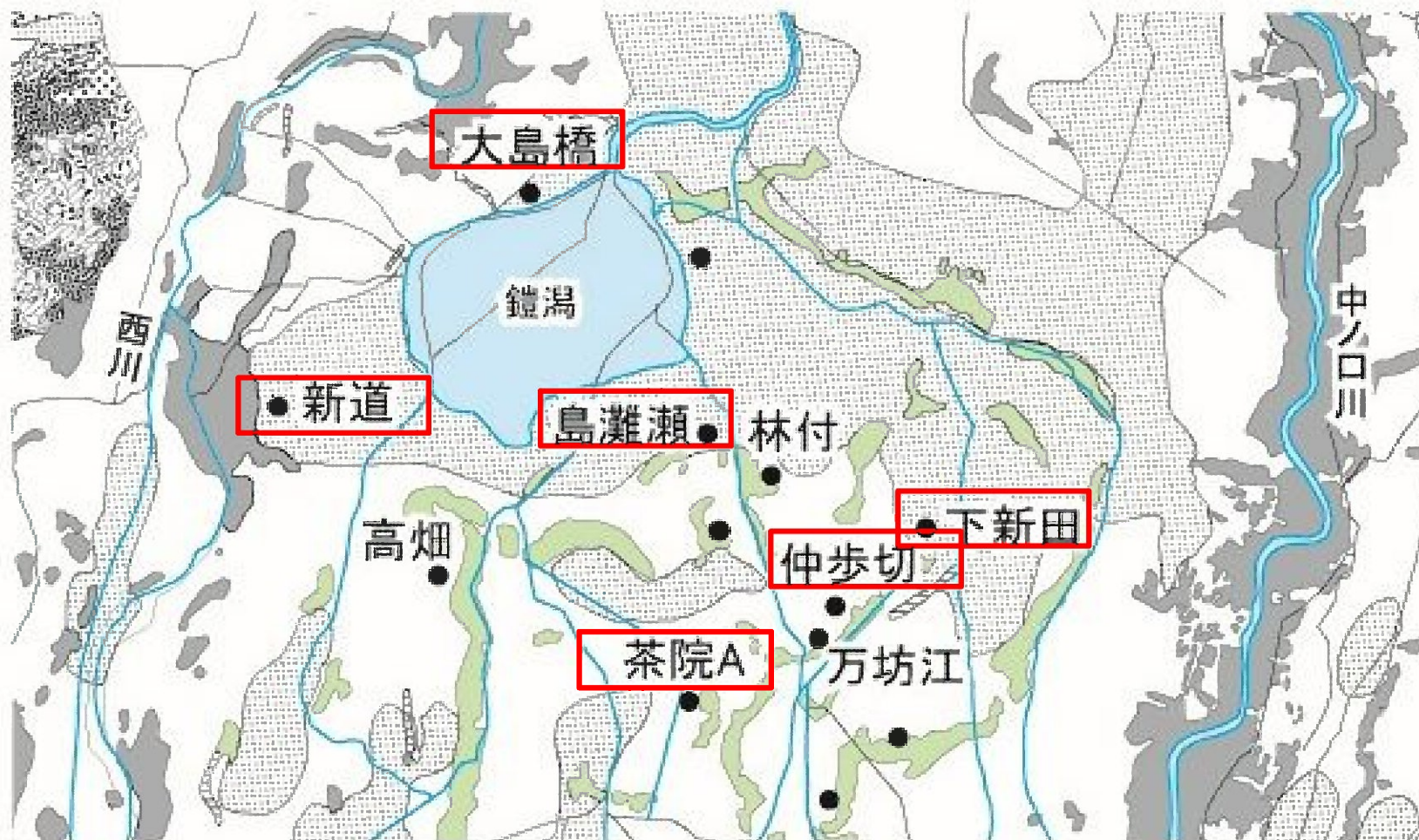


仲歩切遺跡 (道上) 出土

# 大島橋遺跡 (7世紀)



# 奈良時代に 西蒲原地域で急激に集落が増える



これらの集落の共通点の一つが . .



仲歩切遺跡



茶院A遺跡



小諏訪前遺跡 (燕市教育委員会提供)

板状土製品を使用する  
カマドを持つのが  
「西蒲原スタイル」



## 奈良時代の建物 2



2022年度茶院A遺跡 掘立柱建物



2024年度の調査では掘立柱建物が確認できなかった

# 鎌倉時代の水田 (畦畔)



8区の畦畔



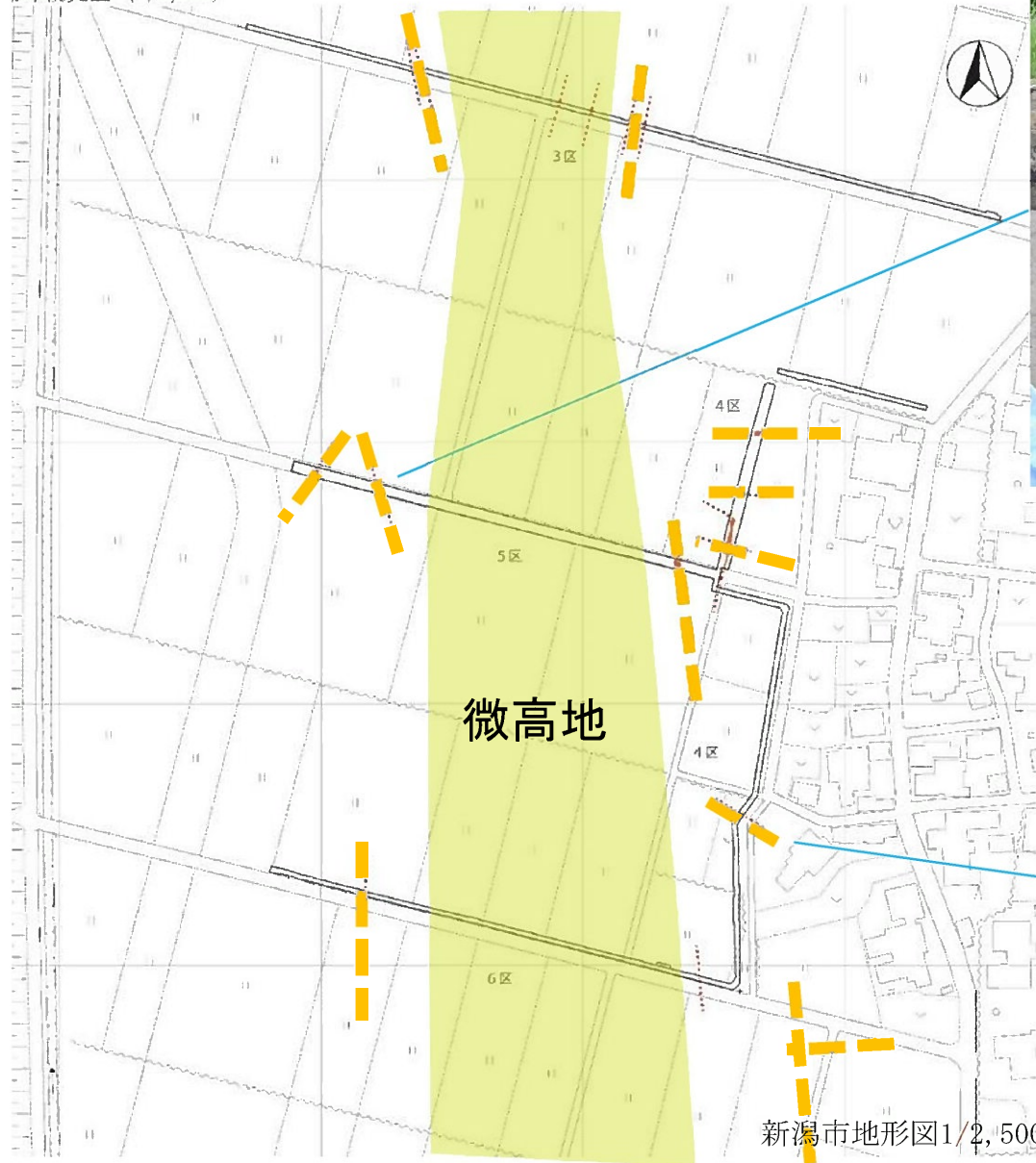
9区の畦畔61



9区の畦畔60

# 広範囲に広がっている畦畔

畦畔復元図 (1/2,500)



# 鎌倉時代の水田 (水田遺構)

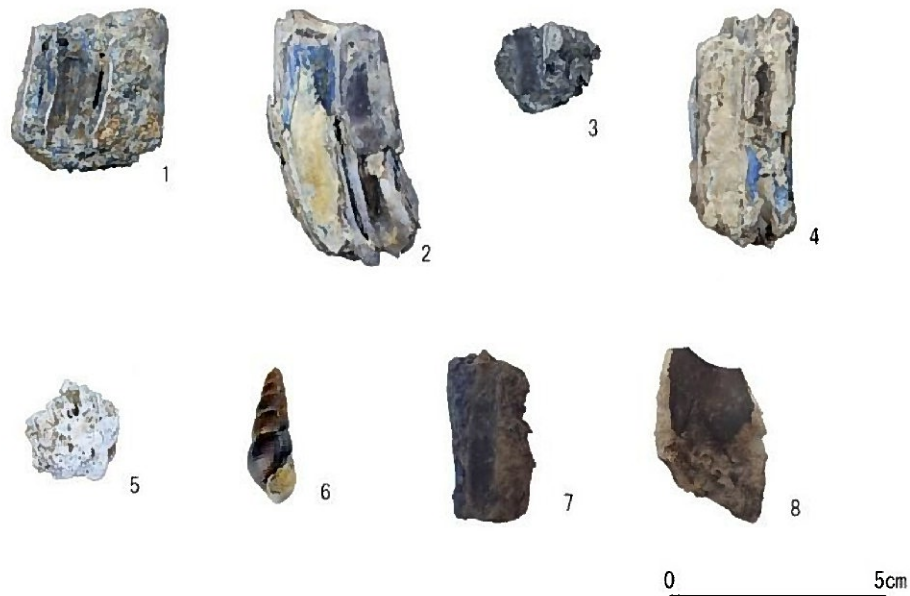
◀ 7区の水田遺構 (SN82)



7区の水田遺構で ▶  
自然科学分析のために  
サンプルを採取している  
結果はこれから・・・

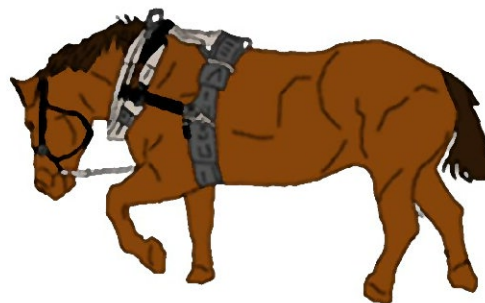


## 7区水田の耕作痕 (牛の足跡)



1. ウマ臼歯 2. ウマ右上顎第3後臼歯 3. ウマ臼歯 4. ウマ右上顎臼歯 5. 哺乳綱部位不明破片  
6. クログカワニナ殻 7. ウマ臼歯破片 8. 哺乳綱部位不明破片

## ウマの臼歯が5点出土





中之口糸郷屋 昭和20年代



打越集落 (西から)

# 茶院A遺跡 筭（こうがい）が出土



- ・ 赤銅製
- ・ 長さ20cm
- ・ 江戸時代のものと推定





# 茶院A遺跡 3年間の調査まとめ①

- 遺跡の北側で古墳時代の遺物が複数出土。  
沖積地でも古墳時代の遺物が一定量出土することがわかった。



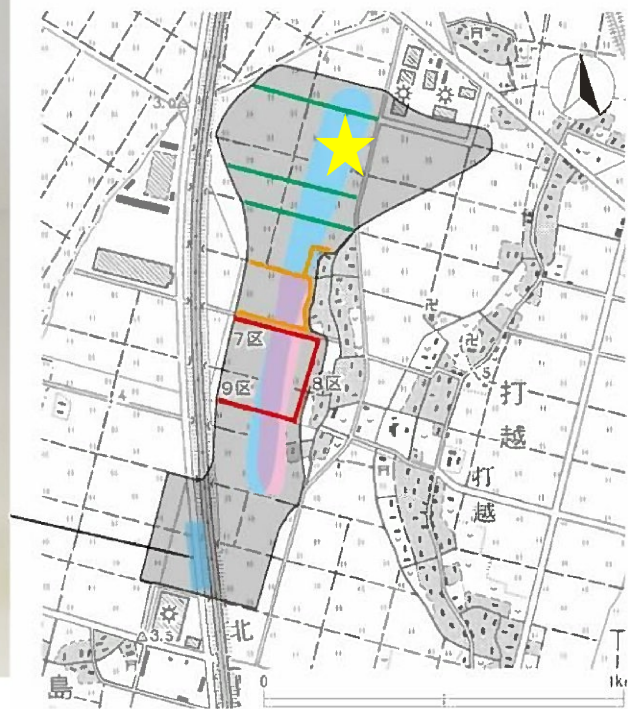
古墳時代の石製模造品



古墳時代の甕と杯



古墳時代の高杯と杯



茶院A遺跡範囲と時代別集落範囲

(新潟市発行の1万分の1地形図に遺跡範囲を追記して掲載)

# 茶院A遺跡 3年間の調査まとめ②

- 8世紀（奈良時代）の土器や遺構が遺跡全域で確認できる



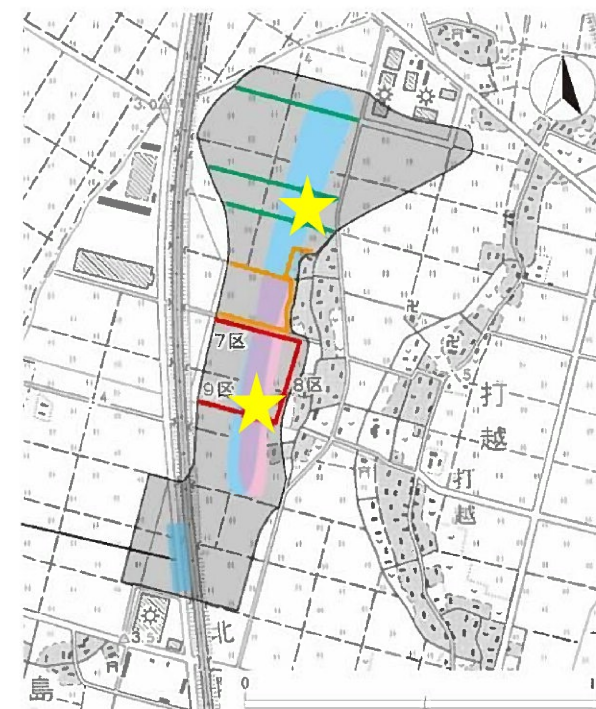
奈良時代の竪穴建物



竪穴建物から出土した板状土製品（左）と土師器甕（右）



奈良時代の掘立柱建物



茶院A遺跡範囲と時代別集落範囲

(新潟市発行の1万分の1地形図に遺跡範囲を追記して掲載)

# 茶院A遺跡 3年間の調査まとめ③

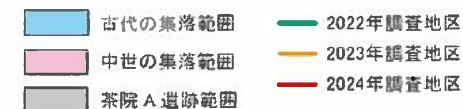
- 9世紀(平安時代)の土器や遺構が遺跡全域で確認できる遺物の量は最も多い



丸木弓



「宅」の墨書がある  
須恵器無台杯



茶院A遺跡範囲と時代別集落範囲

(新潟市発行の1万分の1地形図に遺跡範囲を追記して掲載)

# 茶院A遺跡 3年間の調査まとめ④

- 13世紀（鎌倉時代）の陶磁器や遺構が遺跡の南側で確認できる



柳の植栽



水田の畦畔



青磁（上）と珠洲焼（下）



渡来銭



- 古代の集落範囲
- 中世の集落範囲
- 茶院A遺跡範囲
- 2022年調査地区
- 2023年調査地区
- 2024年調査地区

茶院A遺跡範囲と時代別集落範囲  
(新潟市発行の1万分の1地形図に遺跡範囲を追記して掲載)

# 茶院A遺跡 3年間無事に調査を終 えることができました。



ありがとうございました