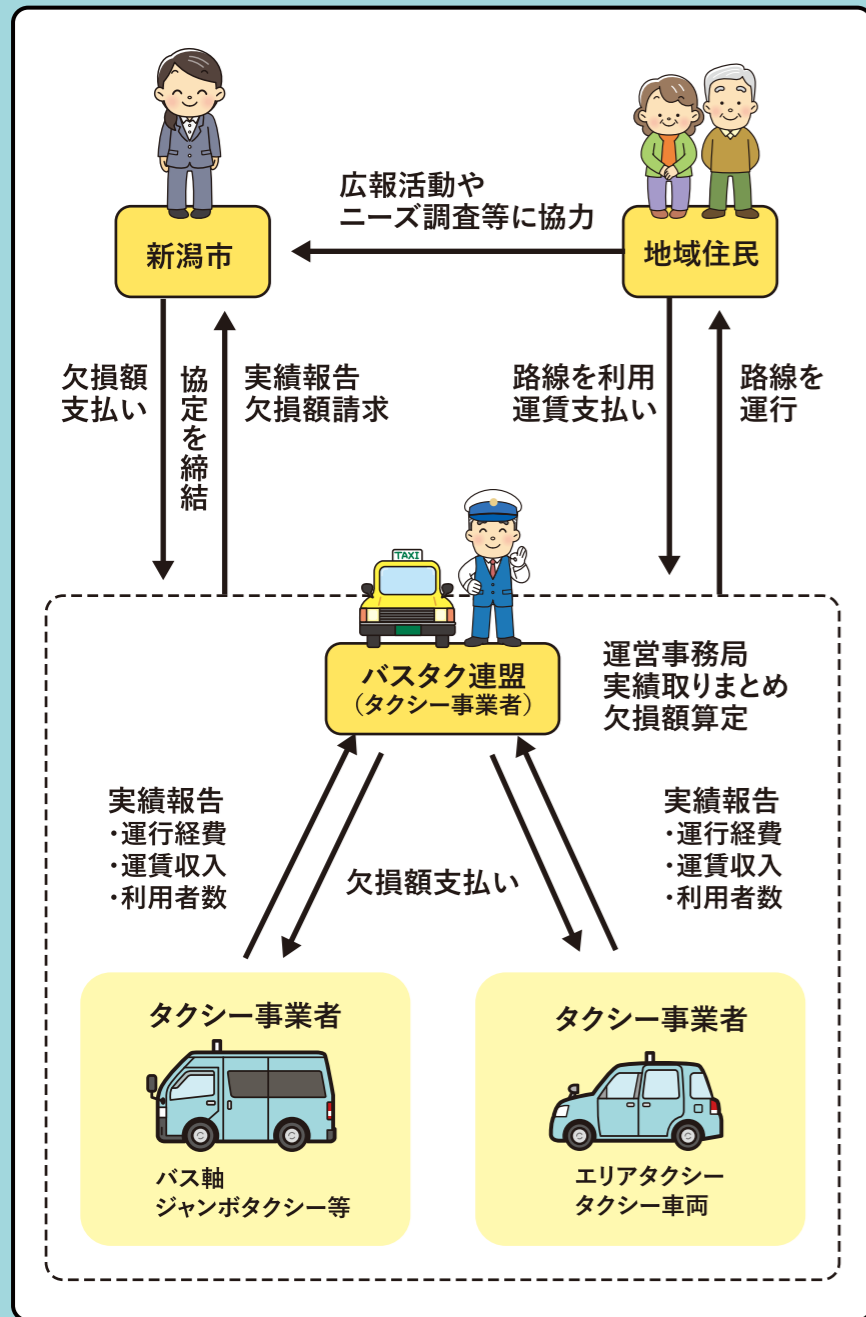


**エリアバス×タク**は、市が主体となり、  
運行事業者と地域住民との3者により  
協働で運行されます。



### 主な役割

#### 新潟市

- ・利用者数等の把握
- ・利用実態に即した運行計画の作成
- ・利用促進
- ・欠損額の負担

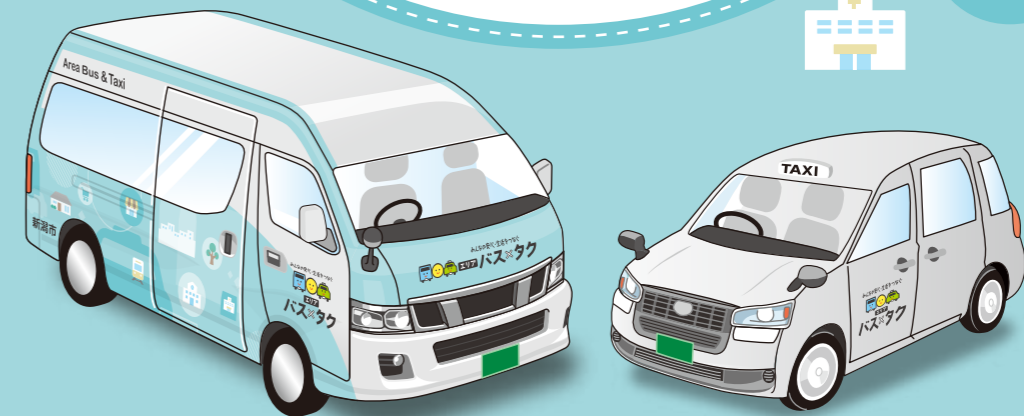
#### バス×タク連盟 (タクシー事業者)

- ・路線の運行に係る申請手続き
- ・運行の予約受付
- ・利用実績の報告
- ・各タクシー事業者へ経費の支払い

#### 地域住民

- ・バス停の設置場所及び地域内における調整
- ・利用者ニーズの把握及び利用促進
- ・広報活動への協力

誰もが安心して暮らせる  
持続可能な公共交通を目指して



### 新潟市が運行する「エリアバス×タク」とは？

生活に必要な移動をするためのバスと、  
みなさまの自宅からバス停まで移動するためのタクシーを組み合わせ  
てより移動しやすい生活を支える取組みです。

持続可能な移動手段である「エリアバス×タク」は、  
「行政(市)」「運行事業者」「地域のみなさま」でカタチにすることで、  
「暮らしやすいまち」「魅力あるまち」を目指します。

お問合せ先

新潟市 都市政策部 都市交通政策課  
新潟市中央区古町通7番町1010番地 古町ルフル5階  
TEL.025-226-2750

詳しくはこちら

新潟市 エリアバスタク



2022年9月

新潟市

# エリアバス×タクは、地域の公共交通の課題を解消するために生まれました。



ロゴマークについて  
「エリアバス×タク」の取組みで地域に暮らす方々の生活を支えるイメージをバス、人、タクシーのアイコンで表現。それぞれが寄り添い、利用者の暮らしが豊かになり笑顔に繋がるといった思いを込めてロゴマークを作成しました。

## エリアバス×タク運行事業

- 1 デマンド型(予約に応じた)の運行により利用の少ない地域でも**運行の効率化**を実現
- 2 複数の事業者で需要に応じた大きさの車両を組み合わせることで、**多様なニーズへ対応**
- 3 「エリアタクシー」を利用することで、**バス停から自宅までの移動負担を軽減**

### 要望

- バス路線を廃止しないでほしい
- 買い物や通院、通学に利用できる公共交通が欲しい
- 自宅まで公共交通で移動したい

### 課題

- 利用の少ない地域では路線の確保、維持が困難
- 需要に応じた大きさの車両で運行することができないため、経費が掛かってしまう
- 点在した集落を運行すると、路線が非効率となり経費が掛かってしまう

移行

### ■現状のイメージ



## エリアバス×タクの運行で地域の要望の実現へ!



### バス軸

ジャンボタクシー車両等



組み合わせ



### エリアタクシー

タクシー車両



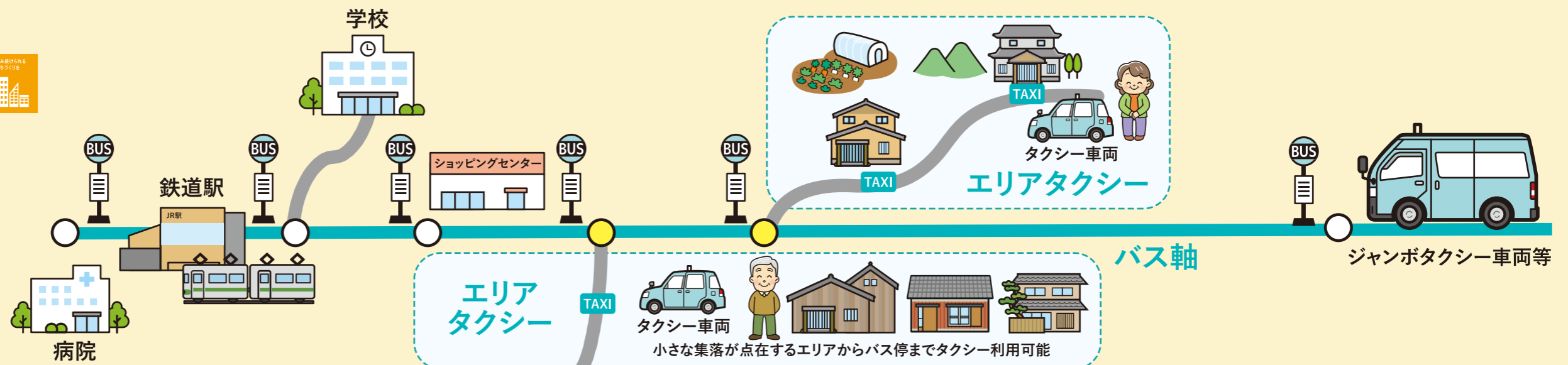
### ■エリアバス×タク導入イメージ

運行の効率化



多様なニーズへの対応

高齢者等の負担軽減



## 利用方法

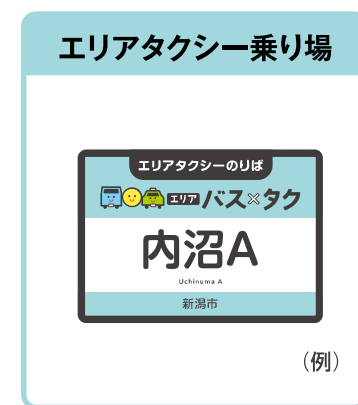
### バス軸のみを利用する方

- 1 **バス軸を電話予約** (スクールライナー便は不要)  
乗りたい便と停留所名を**前日17時まで**にお伝えください。  
※復路も利用する場合は一緒にご予約ください。
- 2 **乗車時 予約した停留所から乗車**してください。  
※予約していない場合は乗車することができません。
- 3 **降車時 運賃を支払い降車**してください。



### エリアタクシーも利用する方 (対象地域の方のみ)

- 1 **バス軸とエリアタクシーを電話予約**  
乗りたい便とエリアタクシーの乗り場名を**前日17時まで**にお伝えください。  
※復路も利用する場合は一緒にご予約ください。
- 2 **エリアタクシーへの乗車時**  
**予約したエリアタクシー乗り場から乗車**してください。  
※予約をしていない場合は乗車することができません。
- 3 **バス軸への乗り継ぎ**   
**エリアタクシーの運賃を支払い、バス軸の車両に乗り継いでください。**
- 4 **降車時** **バス軸の運賃を支払い降車**してください。



復路もエリアタクシーを利用することができます。  
その場合は先にバス軸にご乗車いただき、  
エリアタクシーに乗り継いでご自宅付近の乗り場まで  
ご利用いただけます。

バス軸・エリアタクシーの  
予約電話番号 (新潟第一交通)  
**☎025-377-2506**  
前日17時まで

お問い合わせ  
はこちら

【運行に関するお問い合わせ】  
北区役所 地域総務課 025-387-1155  
【エリアバス×タク事業に関するお問い合わせ】  
新潟市 都市政策部 都市交通政策課 025-226-2750

2022年9月

通学、通院、お買い物にも。

# 使って便利、実感。

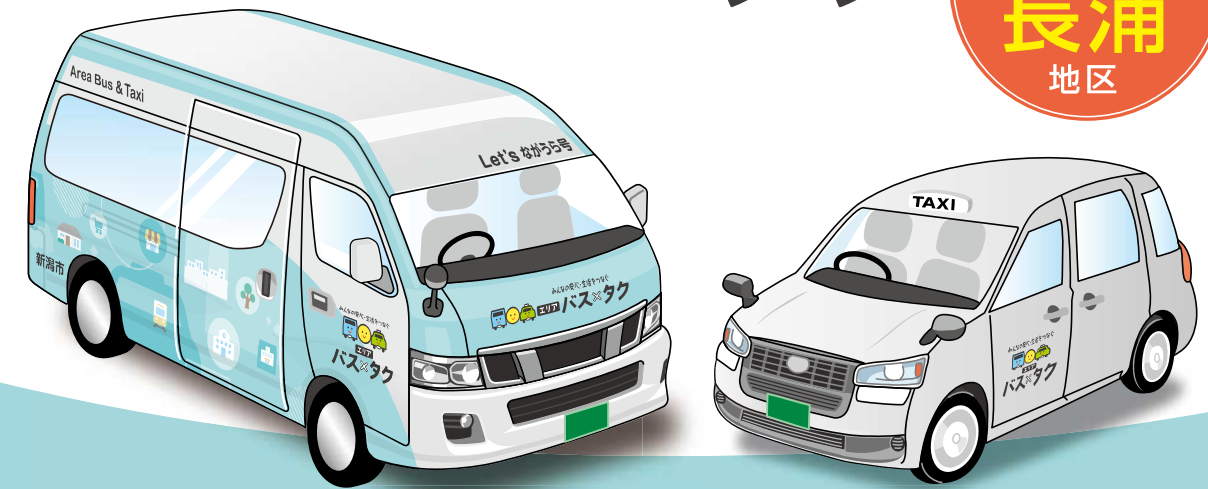
みんなの安心・生活をつなぐ



エリア

## バス×タク

運行ガイド  
北区  
**長浦**  
地区



## あなたの毎日を便利につなぐ! エリアバス×タクとは?

生活に必要な移動をするためのバスと、  
みなさまの自宅からバス停まで移動するためのタクシーを組み合わせ  
より移動しやすい生活を支える取組みです。  
持続可能な移動手段である「エリアバス×タク」は、  
「行政(市)」「運行事業者」「地域のみなさま」でカタチにすることで、  
「暮らしやすいまち」「魅力あるまち」を目指します。

**電話予約**で、  
行きも、帰りも、  
らくらく安心乗車!

**ジャンボ  
タクシー等**で  
買い物や学校へ!

一部の遠く離れた  
地域の方は  
**タクシー**を  
利用することも!

新潟市





# 運行ガイド

## 北区 長浦地区

### 運賃(円/回)

- 大人 300円
- 小人 150円
- 未就学児 無料

- 大人 300円
- 小人 150円
- 未就学児 無料

**冬季運行 スクールのライナー便**  
(12月~3月 平日毎日)

通学用定期券を販売  
高校生: 21,960円/4ヶ月  
中学生: 36,600円/4ヶ月  
小学生: 18,300円/4ヶ月

一律 100円

エリア  
タクシー

●運賃は降車時にお支払いください。  
●現金の他、PayPay決済もご利用いただけます。

### マイ時刻表

よく使うタクシー乗り場(降り場)、  
バス軸乗り場(降り場)の  
メモとしてご利用ください



エリアタクシー 乗り場

バス軸 乗り場

降り

バス軸 降り場

バス軸 降り場

エリアタクシー 降り場

## バス軸時刻表 ※4月~11月はスクールライナー便(冬季運行)は運行しません

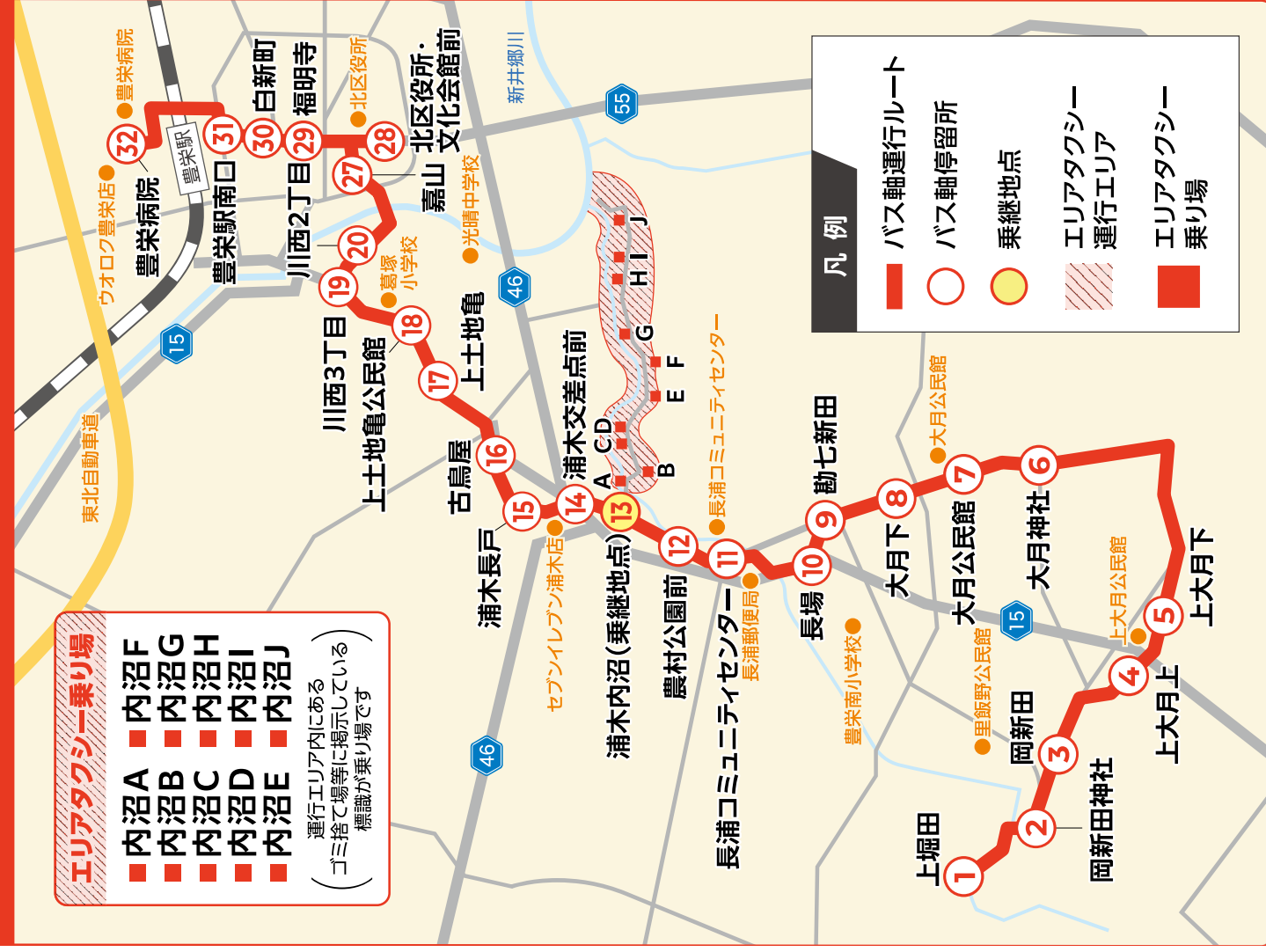
豊栄駅方面行		スクールライナー便(冬季運行)		上堀田方面行		通年運行	
停留所		1便	2便	停留所		4便	5便
1	上堀田	6:34	7:19	32	豊栄病院	12:30	—
2	岡新田神社	6:36	7:21	31	豊栄駅南口	12:33	15:05
3	岡新田	6:38	7:23	30	白新町	12:35	15:06
4	上大月上	6:41	7:26	29	福明寺	12:36	15:08
5	上大月下	6:43	7:28	28	北区役所・文化会館前	12:38	15:09
6	大月神社	6:50	7:35	27	嘉山	12:39	15:10
7	大月公民館	6:52	7:37	26	葛塚小学校	—	15:13
8	大月下	6:54	7:39	25	光晴中学校	—	15:15
9	勤七新田	6:56	7:41	24	杓子潟	—	15:18
10	長場	6:58	7:43	23	日の出橋前	—	15:20
11	長浦コミュニティセンター	7:00	7:45	22	内沼4集会場	—	15:22
12	農村公園前	7:02	7:47	21	内沼3組	—	15:24
13	浦木内沼(乗継地点)	7:04	7:49	20	川西2丁目	12:42	—
14	浦木交差点前	—	—	19	川西3丁目	12:43	—
15	浦木長戸	—	—	18	上土地亀公民館	12:44	—
16	古鳥屋	—	—	17	上土地亀	12:46	—
17	上土地亀	—	—	16	古鳥屋	12:47	—
18	上土地亀公民館	—	—	15	浦木長戸	12:49	—
19	川西3丁目	—	—	14	浦木交差点前	12:50	—
20	川西2丁目	—	—	13	浦木内沼(乗継地点)	12:51	15:26
21	内沼3組	7:06	7:51	12	農村公園前	12:53	15:28
22	内沼4集会場	7:08	7:53	11	長浦コミュニティセンター	12:54	15:30
23	日の出橋前	7:10	7:55	10	長場	12:56	15:32
24	杓子潟	7:12	7:57	9	勤七新田	12:57	15:34
25	光晴中学校	7:15	8:00	8	大月下	12:59	15:36
26	葛塚小学校	7:17	8:02	7	大月公民館	13:00	15:38
27	嘉山	7:20	8:05	6	大月神社	13:02	15:40
28	北区役所・文化会館前	7:21	8:06	5	上大月下	13:08	15:47
29	福明寺	7:22	8:07	4	上大月上	13:10	15:49
30	白新町	7:24	8:09	3	岡新田	13:12	15:52
31	豊栄駅南口	7:25	8:10	2	岡新田神社	13:14	15:54
32	豊栄病院	—	—	1	上堀田	13:15	15:56

## エリアバス×タク運行ルート ※通年運行とスクールライナー便(冬季運行)でルートが違います

### 通年運行

運行日/週3日(火・木・金)

●バス軸:予約必要 ●エリアタクシー:予約必要



### スクールライナー便

運行日/平日毎日

冬季運行(12月~3月) ●バス軸:予約不要 ●エリアタクシー:予約必要

