

# 停留所位置図



現: 「北区文化会館」  
新: 「北区役所・文化会館前」

## 令和 2 年度 北区バス「PayPay」導入実証実験について

### 1. 目的

新型コロナウイルス感染拡大の要因となる接触機会を減らし、感染抑制に向けた衛生環境を構築するとともに利用者の利便性向上を図るため、IC カードが未対応の北区バスにおいて、広く普及している「PayPay」による決済システムの導入社会実験を行う。

### 2. 概要

#### (1) 導入路線

【北区バス（太郎代浜ルート）】

- ・運行事業者 東港タクシー(株)
- ・運行車両 ジャンボタクシー（定員 9 人） 1 台運行
- ・運行便数 平日 11 便/日（冬季間平日 14 便/日）
- ・運賃 210 円均一
- ・各種割引 回数券、シニア半わり、免許返納割引、障がい者割引、夏休み子供運賃  
※回数券は当該区バス専用

#### (2) 前提条件

- ①決済システムは、PayPay 株式会社の「PayPay アプリ」による決済。
- ②2次元コードをスマホで読み込んで支払う「ユーザースキャン」。
- ③支払いは金額を登録した2次元コードを読み取ることで簡易に行うことができる。  
※回数券の購入も対応予定

#### (3) その他

- ・2次元バーコードをバス車内（座席等）に設置。

### 3. スケジュール

導入時期：R 3 年 3 月を予定

#### ◆R3 年度以降(予定)

令和 3 年度 (2021)	令和 4 年度 (2022)	令和 5 年度 (2022)	令和 6 年度 (2023)
社会実験	社会実験	社会実験	本格導入
運賃精算+ 回数券、定期券等の購入	運賃精算+ 回数券、定期券等の購入	運賃精算+ 回数券、定期券等の購入	運賃精算+ 回数券、定期券等の購入



区バス利用人数報告(令和2年4月～令和2年11月):太郎代行～豊栄駅北口 < 往路延利用者数 > (人)

停留所名	第1便(早)				第2便(太)				第2便(新)				第3便				第4便				第5便				第6便				延利用者		
	乗車	乗【障】	降車	降【障】	乗車	乗【障】	降車	降【障】	乗車	乗【障】	降車	降【障】	乗車	乗【障】	降車	降【障】	乗車	乗【障】	降車	降【障】	乗車	乗【障】	降車	降【障】	乗車	乗【障】	降車	降【障】		乗車	乗【障】
太郎代浜	0	0	0	0	8	0	0	0	-	-	-	-	51	0	0	0	33	0	0	0	61	0	0	0	6	0	0	0			159
太郎代自治会館	1	0	0	0	27	0	0	0	-	-	-	-	154	13	0	0	36	0	0	0	41	3	0	0	1	0	0	0			276
東港タクシー	0	0	0	0	25	0	0	0	-	-	-	-	26	9	0	0	7	0	0	0	0	6	0	0	0	0	0	0	0		73
太郎代観音	-	-	-	-	0	0	0	0	-	-	-	-	1	0	0	0	-	-	-	-	-	-	-	-	-	-	-	-	-		1
太郎代	-	-	-	-	8	1	0	0	-	-	-	-	33	0	0	0	-	-	-	-	-	-	-	-	-	-	-	-	-		42
太郎代上通	3	0	0	0	20	0	0	0	-	-	-	-	12	0	0	0	9	0	0	0	2	0	0	0	0	0	0	0	0		46
旧埋蔵文化財センター	0	0	0	0	4	0	0	0	-	-	-	-	1	0	0	0	1	1	0	0	0	41	0	0	0	0	0	0	0		48
しあわせ荘前	6	4	0	0	74	5	0	0	-	-	-	-	116	14	0	0	61	8	2	0	36	5	0	0	0	0	0	0	0		331
島見浜	25	0	0	0	17	4	0	0	-	-	-	-	124	77	0	0	138	3	0	0	3	8	0	0	2	0	0	0		401	
島見上通	-	-	-	-	-	-	-	-	-	-	-	-	30	2	0	0	-	-	-	-	-	-	-	-	-	-	-	-		32	
島見西	-	-	-	-	-	-	-	-	-	-	-	-	8	0	0	0	-	-	-	-	-	-	-	-	-	-	-	-		8	
新潟医療福祉大学入口	-	-	-	-	-	-	-	-	-	-	-	-	4	1	2	0	-	-	-	-	-	-	-	-	-	-	-	-		7	
新富町入口	-	-	-	-	-	-	-	-	0	0	0	0	6	19	0	0	-	-	-	-	-	-	-	-	-	-	-	-		25	
新潟医療福祉大学入口	-	-	-	-	-	-	-	-	2	0	0	0	5	1	0	0	-	-	-	-	-	-	-	-	-	-	-	-		8	
島見西	-	-	-	-	-	-	-	-	3	0	0	0	53	0	0	0	-	-	-	-	-	-	-	-	-	-	-	-		56	
島見上通	-	-	-	-	-	-	-	-	8	1	0	0	67	0	1	0	-	-	-	-	-	-	-	-	-	-	-	-		77	
南浜連絡所	129	0	0	0	59	2	1	0	0	0	0	0	33	4	5	0	13	0	0	0	10	2	0	0	1	0	0	0		259	
島見町	1	0	0	0	5	131	1	0	0	0	0	0	49	8	3	0	2	8	0	0	2	13	0	0	0	1	0	0		224	
南浜中学校	1	0	0	0	102	0	32	0	1	0	3	0	120	0	125	1	12	0	7	0	0	1	2	6	0	3	0	0		416	
加治川	0	0	0	0	5	0	2	0	0	0	0	0	56	1	79	5	121	1	2	0	6	50	1	0	0	97	1	0		427	
白勢町	23	1	0	0	114	1	0	0	1	0	0	0	56	3	2	0	5	0	0	0	13	0	0	0	1	3	0	0		223	
笹山東	0	155	0	0	4	0	0	0	0	0	0	0	3	1	2	1	2	0	0	0	2	3	0	0	0	0	0	0		173	
笹山	3	3	0	0	5	56	0	0	0	1	0	0	41	1	2	18	8	0	1	0	1	84	0	0	0	0	0	0		224	
引越	0	0	0	0	1	3	0	0	0	0	0	0	23	13	1	0	16	0	0	0	19	3	1	0	1	0	0	0		81	
内島見	0	0	0	0	3	0	0	0	1	0	0	0	64	1	10	5	8	2	0	0	5	1	3	0	0	0	0	0		103	
鳥屋	0	0	0	0	2	0	0	0	0	0	0	0	0	0	1	1	1	0	2	0	0	0	0	1	0	0	0	0		8	
ベイシア前	-	-	-	-	-	-	-	-	-	-	-	-	4	0	305	92	16	0	317	13	2	0	77	78	0	0	0	0		904	
豊栄病院	-	-	-	-	0	0	53	38	0	0	2	1	3	0	229	23	4	0	78	8	0	0	45	3	0	0	8	102		597	
豊栄駅北口	0	0	192	163	0	0	144	58	0	0	11	1	1	0	103	6	0	0	43	1	2	0	51	131	0	0	3	1		911	
豊栄駅南口	-	-	-	-	0	2	110	23	-	-	-	-	0	0	61	2	0	0	14	1	0	0	17	0	0	0	0	1		231	
北区役所	-	-	-	-	0	0	131	85	-	-	-	-	0	0	197	14	0	0	21	0	0	0	5	1	0	0	0	0		454	
北区文化会館	-	-	-	-	0	0	9	1	-	-	-	-	0	0	16	0	0	0	6	0	0	0	3	0	0	0	0	0		35	
計	192	163	192	163	483	205	483	205	16	2	16	2	1144	168	1144	168	493	23	493	23	205	220	205	220	12	104	12	104		6,860	
便別利用者(人)	355				688				18				1312				516				425				116				3,430		
日別平均利用人数(人)	2.2				4.2				0.1				8.0				3.2				2.6				0.7				3.0		



区バス利用人数報告(令和2年4月～令和2年11月分):北区文化会館発～太郎代行 < 復路延利用者数 >

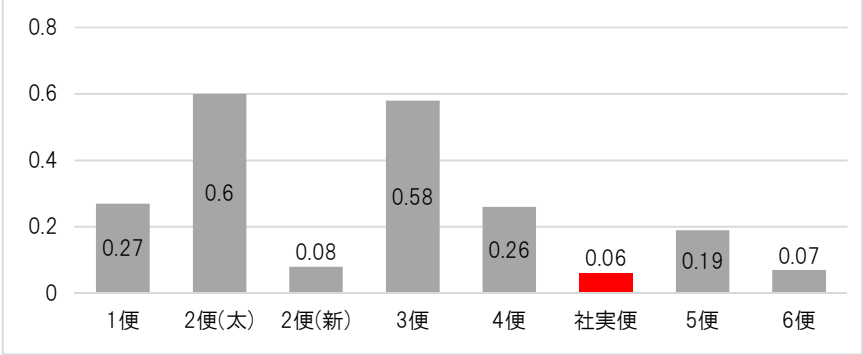
(人)

停留所名	第1便				第2便				第3便				第4便				第5便				延利用者
	乗車	乗【障】	降車	降【障】	乗車	乗【障】	降車	降【障】	乗車	乗【障】	降車	降【障】	乗車	乗【障】	降車	降【障】	乗車	乗【障】	降車	降【障】	
北区文化会館	16	0	0	0	16	1	0	0	4	0	0	0	11	3	0	0	1	0	0	0	52
北区役所	2	0	0	0	248	3	1	0	111	6	1	0	51	116	0	0	3	0	0	0	542
豊栄駅南口	1	151	1	0	11	2	0	0	62	4	1	0	19	22	0	0	54	0	0	0	328
豊栄駅北口	2	0	2	0	48	143	1	0	74	1	2	0	124	3	0	0	23	5	0	0	428
豊栄病院	18	5	10	0	49	7	11	0	199	15	6	1	9	6	0	0	10	0	0	0	346
ベイシア前	-	-	-	-	144	65	61	1	504	63	17	3	112	18	1	0	87	2	0	0	1078
鳥屋	0	0	0	0	0	2	0	0	4	2	0	0	0	0	0	0	3	0	0	0	11
内島見	0	0	1	0	0	1	30	0	1	2	32	0	1	0	7	3	0	0	2	0	80
引越	0	0	0	0	1	0	2	1	0	0	15	1	0	0	16	0	0	0	21	1	58
笹山	1	0	1	0	5	0	9	100	0	0	11	0	0	0	10	13	0	0	6	0	156
笹山東	0	0	0	0	0	0	2	2	0	0	3	0	0	0	2	0	0	0	3	3	15
白勢町	0	0	0	1	0	0	67	0	0	0	49	1	0	0	75	2	0	0	3	0	198
加治川	0	0	0	148	34	3	43	1	1	1	150	0	1	0	11	1	0	0	2	0	396
南浜中学前	0	0	1	0	88	0	116	0	13	0	57	0	5	1	4	10	0	0	3	0	298
島見町	0	0	0	0	0	0	3	7	0	0	41	6	0	0	2	119	0	0	4	2	184
南浜連絡所	0	0	2	1	0	0	37	18	1	0	38	15	0	0	14	6	0	0	49	0	181
島見上通	-	-	-	-	-	-	-	-	0	0	49	0	0	0	29	0	0	0	3	0	81
島見西	-	-	-	-	-	-	-	-	0	0	6	0	0	0	27	0	0	0	1	0	34
新潟医療福祉大学入口	-	-	-	-	-	-	-	-	0	0	6	0	0	0	1	0	0	0	0	0	7
新富町入口	-	-	-	-	-	-	-	-	2	0	3	0	0	0	0	0	0	0	1	0	6
新潟医療福祉大学入口	-	-	-	-	-	-	-	-	0	0	0	0	0	0	0	0	0	0	0	0	0
島見西	-	-	-	-	-	-	-	-	0	0	0	0	0	0	0	0	0	0	0	0	0
島見上通	-	-	-	-	-	-	-	-	0	0	1	2	0	0	9	0	0	0	1	0	13
島見浜	0	0	0	0	0	0	78	33	0	0	141	41	0	0	3	10	0	0	1	1	308
しあわせ荘前	0	0	18	5	7	0	45	14	0	0	103	18	0	0	44	2	0	0	14	0	270
旧埋蔵文化財センター	0	0	0	0	0	0	4	43	0	0	9	0	0	0	1	0	0	0	2	0	59
太郎代上通	0	0	0	0	0	0	2	0	0	0	3	0	0	0	11	0	0	0	6	0	22
太郎代観音	-	-	-	-	-	-	-	-	0	0	2	0	0	0	1	0	0	0	0	0	3
太郎代	-	-	-	-	-	-	-	-	0	0	37	1	0	0	4	1	0	0	4	0	47
東港タクシー	0	0	0	0	0	0	51	6	0	0	26	0	0	0	8	0	0	0	0	0	91
太郎代自治会館	0	0	4	1	0	0	43	1	0	0	133	5	0	0	15	2	0	0	32	0	236
太郎代浜	0	0	0	0	0	0	45	0	0	0	34	0	0	0	38	0	0	0	22	0	139
計	40	156	40	156	651	227	651	227	976	94	976	94	333	169	333	169	181	7	180	7	5,667
便別利用者(人)	196				878				1070				502				187.5				2,834
日別平均利用者(人)	1.2				5.4				6.6				3.1				1.2				3.5

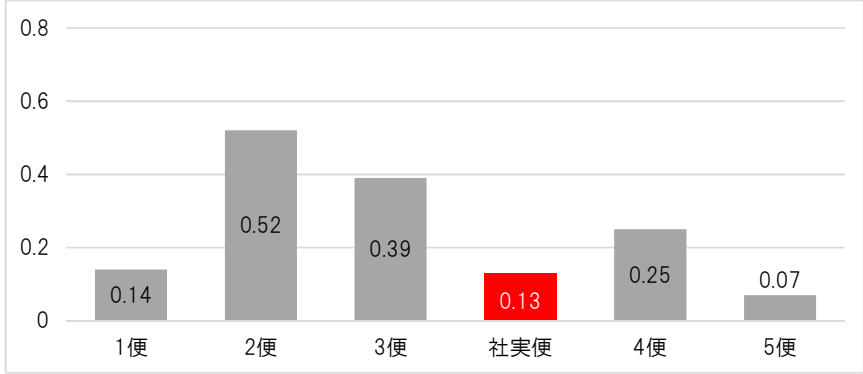
令和元年度区バス 便別収支率

令和3年1月19日

往路	収支率	1便当たり利用者(人)
1便	27%	2.2
2便(太)	60%	7.1
2便(新)	8%	0.6
3便	58%	9.0
4便	26%	2.7
社会実験便	6%	0.7
5便	19%	2.0
6便	7%	0.7



復路	収支率	1便当たり利用者(人)
1便	14%	1.3
2便	52%	5.3
3便	39%	6.0
社会実験便	13%	1.7
4便	25%	3.7
5便	7%	1.1



◆往復で1便として計算

	収支率	1日当たり利用者(人)
往2(太)/復1	39%	8.4
往3/復2	56%	14.4
往4/復3	34%	8.7
社会実験便	9%	2.4
往5/復4	22%	5.8
往6/復5	7%	1.8

