

コミュニティ新聞

# ふれあい

第31号

平成29年3月15日

亀田小学校区

コミュニティ協議会



三・九の市

## 地域の皆様へ感謝

亀田小学校区コミュニティ協議会

会長 岩瀬 耕一

今年度も亀田小学校区コミュニティ協議会の活動にご協力いただきまして大変ありがとうございました。亀田祭りへの参加やふれあい散策会へはこれまでにも増して多くの皆様に参加していただき楽しいひと時を過ごすことができたのではないかと考えています。

9月には亀田小学校の生徒さんやPTAの皆さんと地域の皆さんも交えて、大規模な防災訓練を実施しました。これは近年日本中で経験したことがないほどの大災害が頻発していることに我々も危機感を覚え、これまでなかったからとの考えに基づいた行動をとるだけでなく、もしもの時に、できるだけ冷静に行動し、人命を失わずに済むための訓練や仕組みづくりをしたとの考えに基づくものです。これからもより安全な地域づくりができるように活動していきますので皆様のご協力をお願い申し上げます。

一方、ニュースなどでも耳にすることが多くなつた『介護保険制度の変更』に伴い、地域の力で互いを支え合わないと住みやすい地域、特に高齢者の生活がしにくくなるのではないかと心配されます。

慣れ親しんだこれまでのやり方が一番いいと思いついなかかなか納得できない部分もあるのですが、地域が損失を受けないように何ができるのかの検討には我々も加わって、よい方向を目指せればと考えています。皆様のご協力をお願いして、ご挨拶とさせていただきます。

## 活動報告

## ふれあい交流部会

11月29日

## 「おはよう朝ごはん」料理講習会

参加者 小学生親子対象  
53名(スタッフ含む)

食生活改善推進委員の方々から朝ごはんの大切さや、栄養のバランスの話聞き、親子で作った料理を試食して楽しい時間を過ごしました。



## 「よrinaせ家」に寄ってみませんか

亀田本町にある、ふれあいの駅「よrinaせ家」では年5回美術愛好家による作品展を開催するなど、ギャラリーとしても開設しています。特別企画として少しずつ変化する町の風景を地元の美術家さんに描いていただいた作品展を皮切りに順次、開催致します。

また、恒例となりました新潟市地域包括支援センターの職員による介護相談を月1回予定しています。暮らしに役立つ情報をわかりやすく話していただいております。場所も取らずいつでも手軽にできる健康体操、皆さんと一緒に歌える音楽会……なども計画しております。



これからも皆さんに親しんでもらい、いつでも気軽に寄っていただける空間を作りたいと思っております。ここに来ると懐かしい人に会える、懐かしい話ができる…そんな心癒される居場所をと願っています。

どうぞ気軽に「よrinaせ家」にお立ち寄りください。

ボランティア一同お茶を用意してお待ちしています。

開設日  
三・九の市日 午前9時30分～12時  
亀田本町2-7-7

3月18日(土)～4月2日(日) 『かめだ梅の陣』が開催されます。「よrinaせ家」にもお立ち寄りください。

## 亀田甚句お囃子講座開催のご案内

「亀田甚句お囃子講座」を今年も、第5回目となる講座を開催します。

7月9日～30日迄の毎週日曜日に開催し、8月11日(祝)に地域のふれあいの場として盆踊り大会を開催します。

詳しい日程については、回覧板やコミュニティ新聞「ふれあい」でお知らせいたしますので、是非大勢の方の参加をお待ちしています。



# まち発見

## 三・九の市

『みかん、いらねかね〜』『たらのこ、  
良いのがあったよ〜』

お店の人の元気な声が響いている。  
お客さんも足を止めて品定め、大きな  
声の会話の後に笑顔がこぼれる。

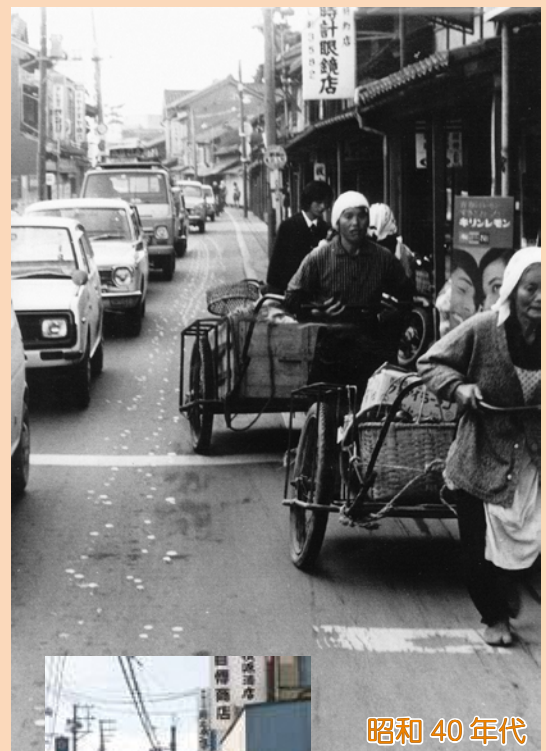
久しぶりに天気が良いので市に出か  
けてみました。まだちょっと寒いので  
お店もお客さんも少しまばらだけど、  
今も昔も市日は活気に溢れています。

市場通りを歩いてみると子供の頃、  
走り回ったなんだか懐かしい風景が見  
え隠れていました。

真新しい家、駐車場になったりと町  
並みは変わっているけれども、土蔵の  
白い壁や苔が少し生えかけたブロック  
塀、昔のままの家などが今でも見る事  
ができます。

古い写真を引っ張りだして、どこが  
変わったのかどこが昔のままなのか、  
市に出かけて買い物ついでに探してみ  
るのも面白いのかもしれない。

広報部会 副部長 坂井 雄一



写真提供

新潟市江南区郷土資料館所蔵  
(昭和30年頃)  
(昭和40年代)

## ふれあいの駅「よrinaせ家」だより

亀田切り絵の会作品展  
平成28年12月9・10・11日



切り絵の体験教室もあり、下絵に沿ってカッターを動かす体験者は真剣そのもの。隣には優しくゆっくり指導してくれる切り絵の会の皆様。神棚に飾る干支の八丁紙の切り絵は、正月近くのタイミングにぴったりでとても好評でした。

美味しい煎茶を飲みましょう  
平成29年1月19日



立川お茶屋さんから、美味しいお茶の入れ方を教わりました。お茶にまつわる話を伺いながら、同じ茶葉でも入れ方で変わっていくお茶の香りと味を楽しみました。

## 介護（健康）相談会のご案内

ふれあいの駅「よrinaせ家」で介護（健康）相談会を行っています。  
これからの日程と内容をお知らせいたします。

時 間 午前10時30分～11時

平成29年 4月 3日（月）介護保険制度の改正について

平成29年 5月 9日（火）がん検診で早期発見

平成29年 6月 9日（金）生前贈与について

平成29年 7月 3日（月）フット（足）ケアについて

その他、介護保険等の相談も随時受け付けます。

## 廃天ぷら油の回収

亀田地区コミュニティセンター  
玄関前で、回収を行っています。

毎月第1土曜日（午前8時30分  
～正午まで）です。

皆様のご協力をよろしくお願い  
します。

