

# 新通小学校分離新設校建設事業について

## 1. 概要

新通小学校の児童数増加に対応するため、既存の通学区域を分離し、新たに校舎及び屋内体育館を建設することにより、教育環境の改善を図る。

## 2. 事業計画

■建設場所	新潟市西区大野地内			
■敷地面積	約 18,600 m <sup>2</sup>			
■建物規模	校舎	鉄筋コンクリート造	5階建	約 6,590 m <sup>2</sup>
	屋内体育館	鉄骨鉄筋コンクリート造	平屋建	約 1,260 m <sup>2</sup>
	ひまわりクラブ	軽量鉄骨造	2階建	約 310 m <sup>2</sup>
■主な施設	校舎	普通教室	18室	
		特別支援教室	3室	
		特別教室(図書室、図工室、音楽室、理科室、家庭科室等)		
		多目的スペース、視聴覚室、給食室、ボランティア室		
		管理諸室(校長室、職員室、保健室等)		
	プール	校舎屋上設置 FRP製(25m×6コース)		
屋内体育館	アリーナ、ステージ、更衣室、用具室等			
グラウンド	トラック 200m 直線 100m ミニコート			

## 3. 建設スケジュール

■平成29年度	実施設計、造成工事
■平成30年度	造成工事、校舎建設工事、体育館建設工事、雨水貯留槽設置工事
■平成31年度	校舎建設工事、体育館建設工事、ひまわりクラブ建設工事、グラウンド整備工事 外構工事、駐車場整備工事
■平成32年4月	開校

## 4. 付近見取図



## 5. 完成予想図

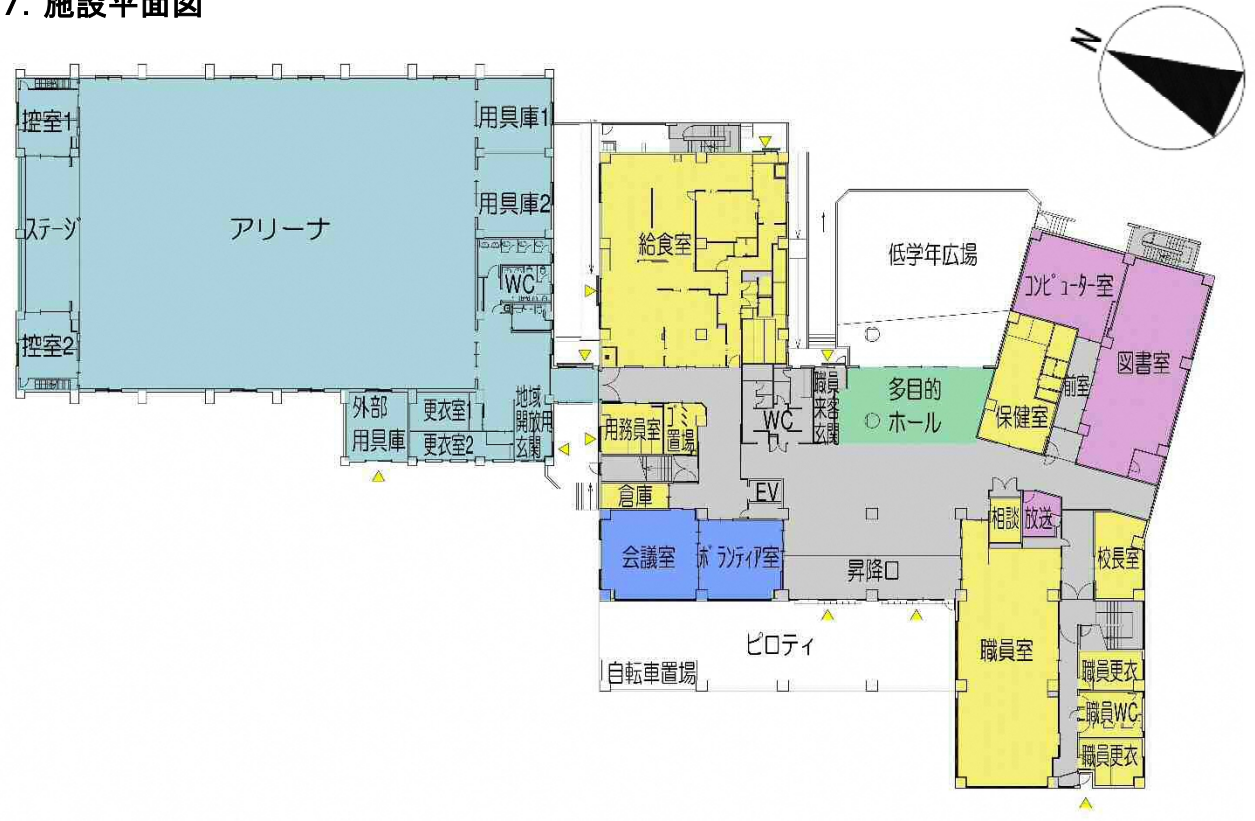


## 6. 配置図





# 7. 施設平面図



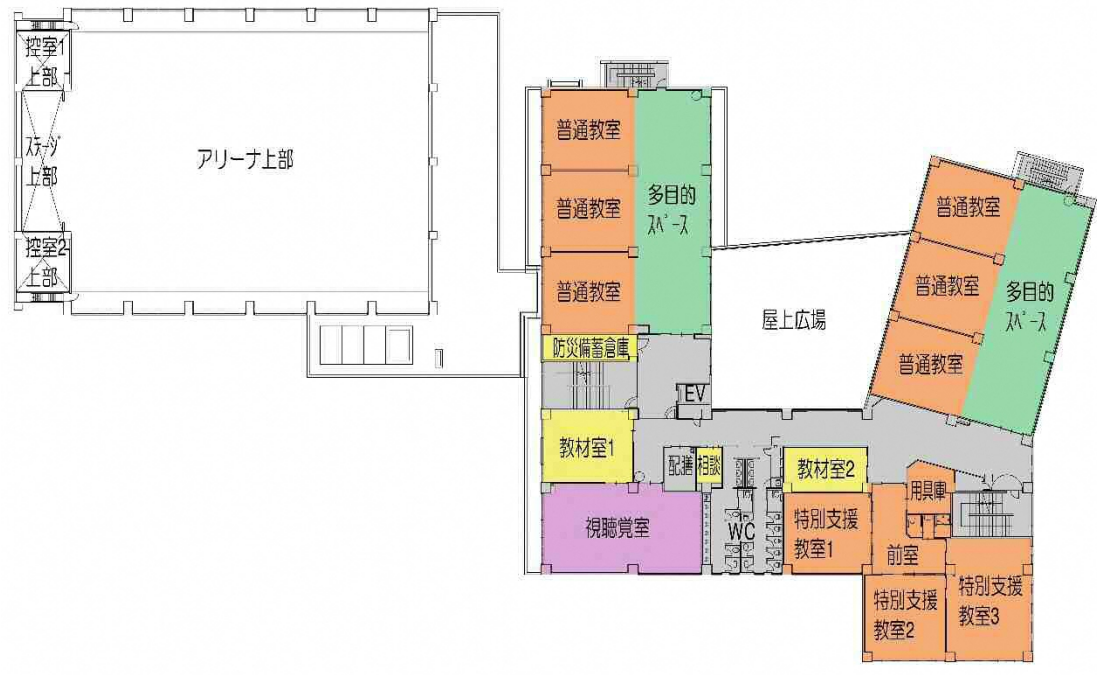
1階平面図



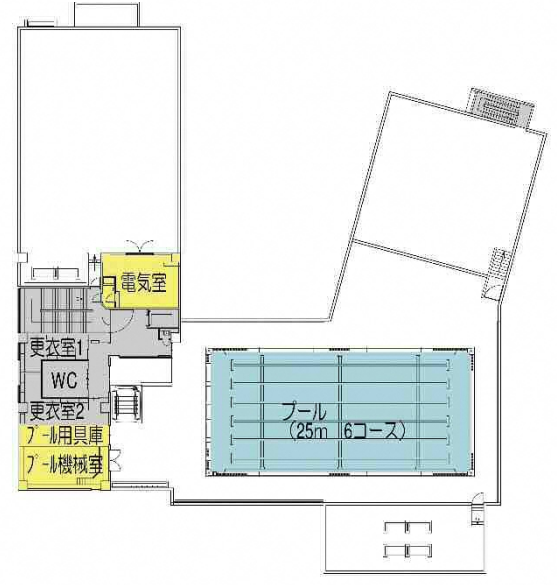
3階平面図



4階平面図



2階平面図



5階平面図

- |                |             |
|----------------|-------------|
| 普通教室・特別支援教室    | ボランティア室・会議室 |
| 特別教室           | 共用部分        |
| 多目的ホール・多目的スペース | 屋内体育館       |
| 管理諸室・給食室       |             |