

ゆいぽーと(新潟市芸術創造村・国際青少年センター)

# 利用の手引き

「ゆいぽーと」の名称の由来は、文化芸術活動支援と青少年体験活動推進が結びつき（結い）、さまざまな市民がお互いに結びつき（結い）交流が生まれ、明日の新潟を築く施設となるように、という思いが込められています。

海と松林に近接した環境を活かし、文化芸術活動の支援、青少年の体験活動や国際交流活動の支援、さらに文化芸術活動を行う者と青少年と市民相互の交流を推進し、文化芸術の魅力の発信と創出、次世代を担う心豊かな青少年を育成することを目的とした、全国に類を見ない新潟市独自の複合施設です。

～ みなさまの ご利用を お待ちしています ～



〒951-8102新潟市中央区二葉町2丁目5932番地7

TEL 025-201-7530 FAX 025-201-7536 E-mail [yui-port@kirameki.co.jp](mailto:yui-port@kirameki.co.jp)

指定管理者	環境をサポートする株式会社	きらめき	TEL 025-385-6559
所管課	新潟市教育委員会	中央公民館	TEL 025-224-2088
	文化スポーツ部	文化政策課	TEL 025-226-2624

作成日 R6. 4. 1

# ゆいぽーと 利用のしかた

電話や窓口にて仮予約をされた方は申請書の提出をお願いいたします。  
ご不明な点がございましたら、お気軽にお問合せください。



## 開館時間・閉館日

○開館時間：9：00～21：30

○休館日：12月29日～翌年1月3日

※定期点検や定期清掃などにより、月に一度、休館日を設けます。

## 飲食について

○飲食可能な場所はラウンジです。その他は水分補給程度でお願いします。

ご利用の前後に食事をする場合、大人数の場合などは、事前にご相談ください。

○ラウンジでは21：30まで飲酒可能です。他のお客様の迷惑にならないように節度ある利用をお願いします。

## 駐車場の利用

○大型バス4台の他、普通乗用車35台分の駐車スペースがあります。

利用の状況によってあらかじめ駐車場所や駐車台数を調整させていただきます。

参加者への周知や駐車誘導等は、利用団体で行ってください。

○正面玄関前に駐車する場合は、**前向きに駐車**をお願いします。

## 利用申し込み

○ご利用の仮予約は、来館または、電話、メール、FAXで受付いたします。

○仮予約の開始時期は以下のとおりです。

	利用者	受付開始時期
1	教育課程又は保育課程に基づく教育活動として利用するもの	利用開始日の18か月前
2	青少年登録団体	利用開始日の9か月前
3	青少年とその引率者以外で音楽室・調理室・談話室・多目的スペースを利用するもの	利用開始日の3か月前
4	1～3を除くもの	利用開始日の6か月前

## 下見・事前打ち合わせ

○青少年の研修利用の場合は、必ず来館の上、下見をし事前打ち合わせをします。

それ以外の利用も事前の下見、打ち合わせを推奨します。

○利用日には、館内外の施設設備等を把握した上で、十分な確認をお願いします。

## その他

○利用時間には、準備と後片付けの時間も含まれます。予約の際は、考慮ください。

○館内にはゴミ箱はありません。ご自分のごみはお持ち帰りください。

# ゆいぽーとの使用上の留意点

ゆいぽーとでは、利用者の皆様に安全にかつ快適にご利用いただくため

「新潟市芸術創造村・国際青少年センター条例」に基づき、下記の事項について定めております。ご利用の際は、その遵守についてご協力をお願いいたします。

## ＜利用の制限、許可の取り消し＞

下記の場合は、使用を許可しません。

- 利用の目的や内容が公の秩序や善良の風俗に反する恐れがあると認められる場合
- 利用の内容や方法が施設や設備を損傷、汚損、又は亡失する恐れがある場合
- センターの管理上支障があると認められる場合

既に許可書を発行されたり利用開始したりしていた場合でも、不正な手段を用いたり禁止事項に抵触したりした場合には、使用許可を取り消すことがあります。

## ＜利用の変更、取り止め＞

すでに許可された使用場所、時間、施設設備等について、変更する場合には

「変更許可申請書」を提出し、許可をうけます。

使用を取りやめる場合は「取止申出書」を提出します。

## ＜使用料の還付＞

既に納めた使用料は、その後使用を取り消しても還付しません。

ただし、利用者がその責めに帰することができない理由により利用することができなかつた場合や利用開始日の30日前までに取り止めた場合には、使用料に相当する額の還付を受けることができます。

その場合速やかに「使用料還付申請書」を提出します。

## ＜物品販売について＞

物品の販売は、公の秩序又は善良な風俗に反するおそれがあると認められる物品及び、青少年の健全育成を阻害するおそれがあると認められる物品の場合は、これを販売することはできません。

物品販売行為を希望する場合は「物品販売許可申請書」を提出し、許可書の交付を受けなければなりません。

「物品販売使用許可申請書」の内容に変更が生じた場合は、速やかにゆいぽーと事務室に届けてください。

## ＜災害時の対応＞

災害の発生に備え、避難経路・緊急連絡・応急措置などについて事前にスタッフと打合せをし、避難経路等の確認をしてください。利用団体の代表は、参加者への事前指導・誘導・家庭への連絡等の体制を整えてご利用ください。

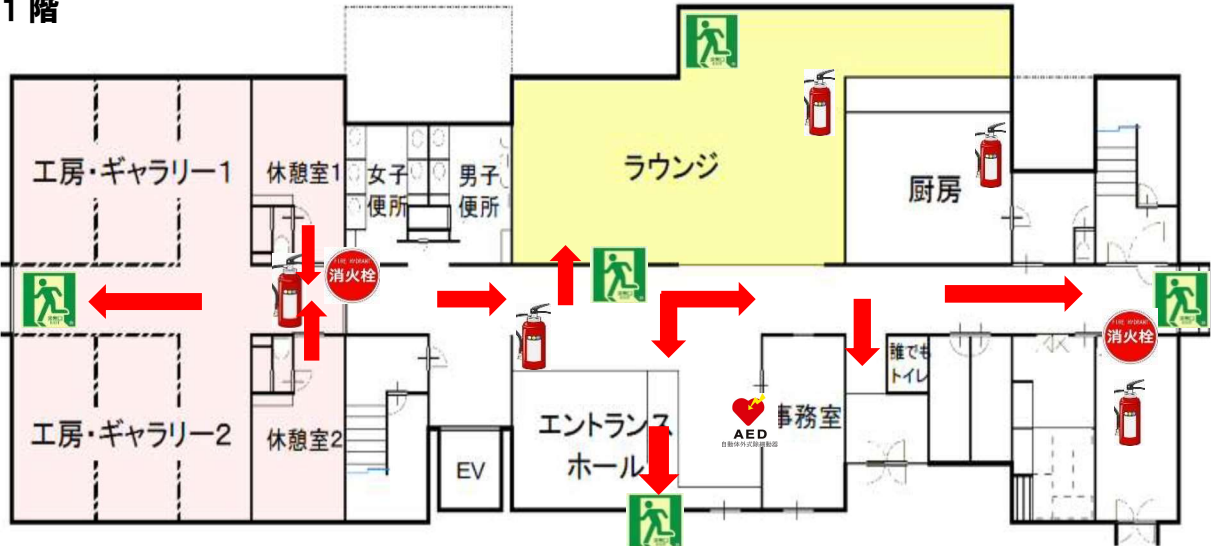
## ＜火気の使用・敷地内禁煙＞

あらかじめ指定された場所以外での火気の使用は禁止します。

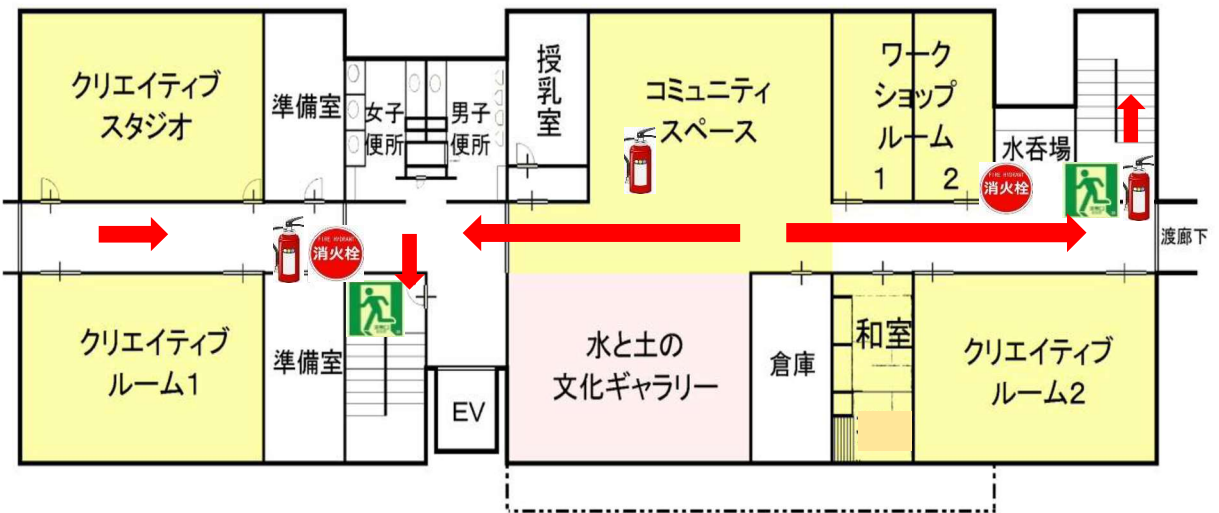
敷地内は、建物の内外を問わず全面禁煙です。

# 館内案内図(避難経路)

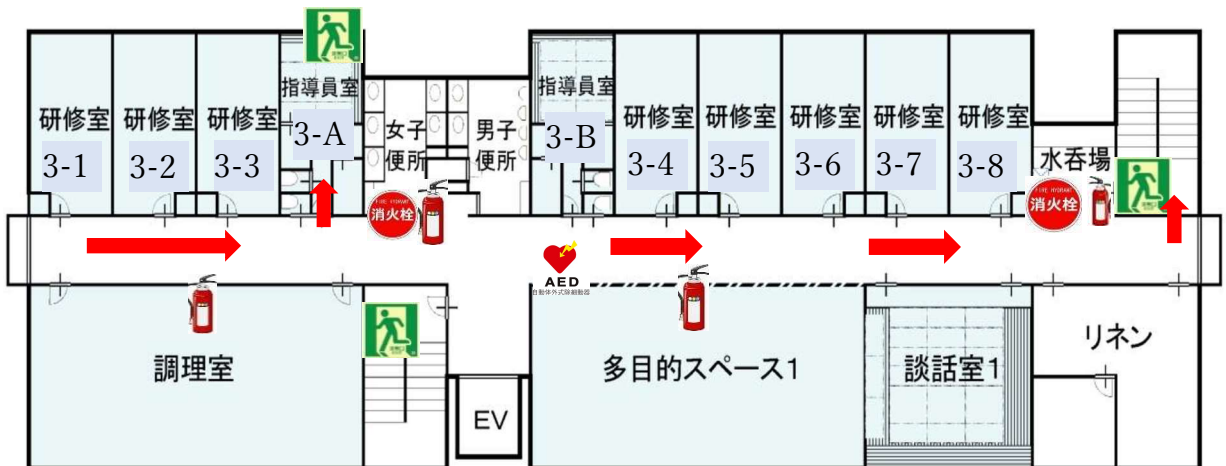
## 1階



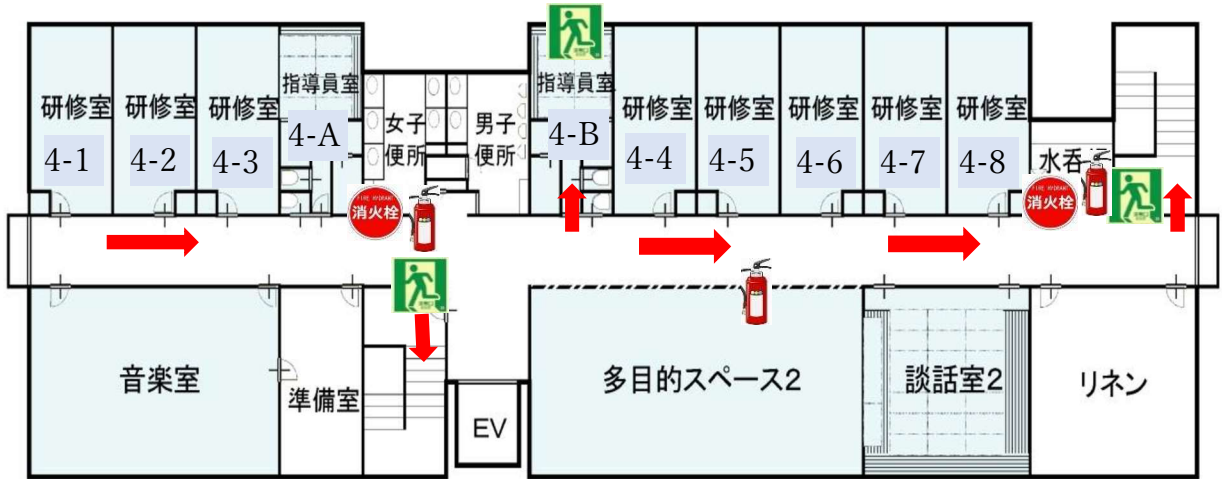
## 2階



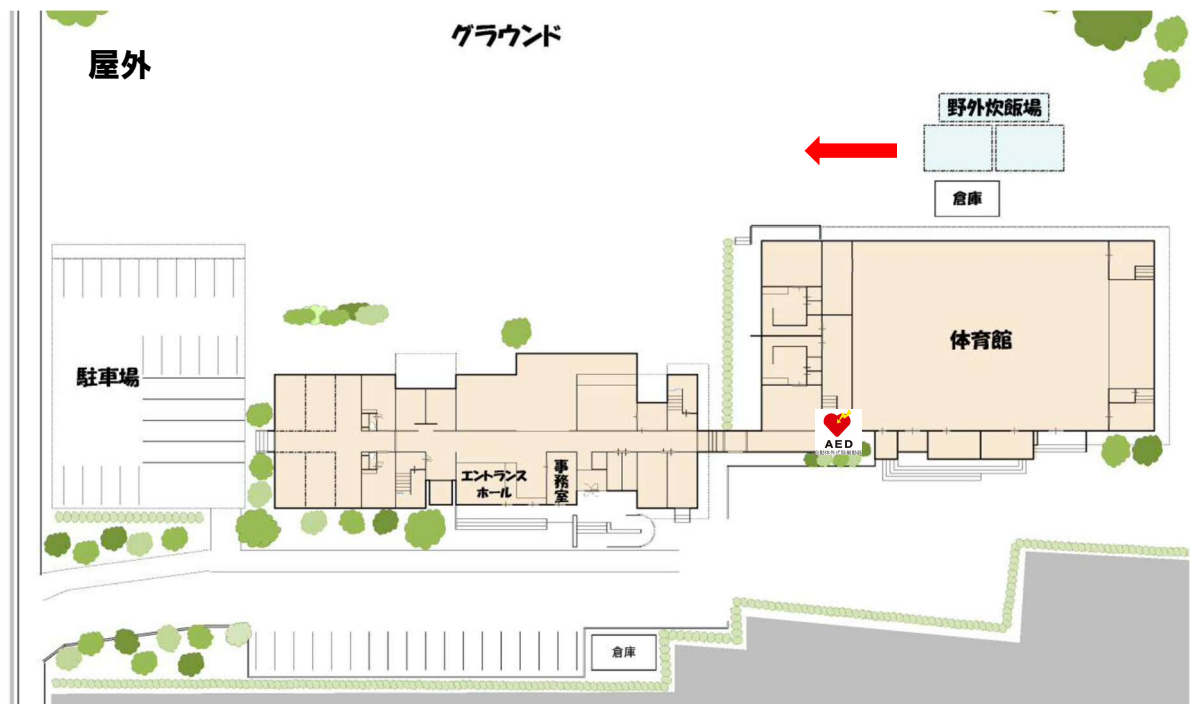
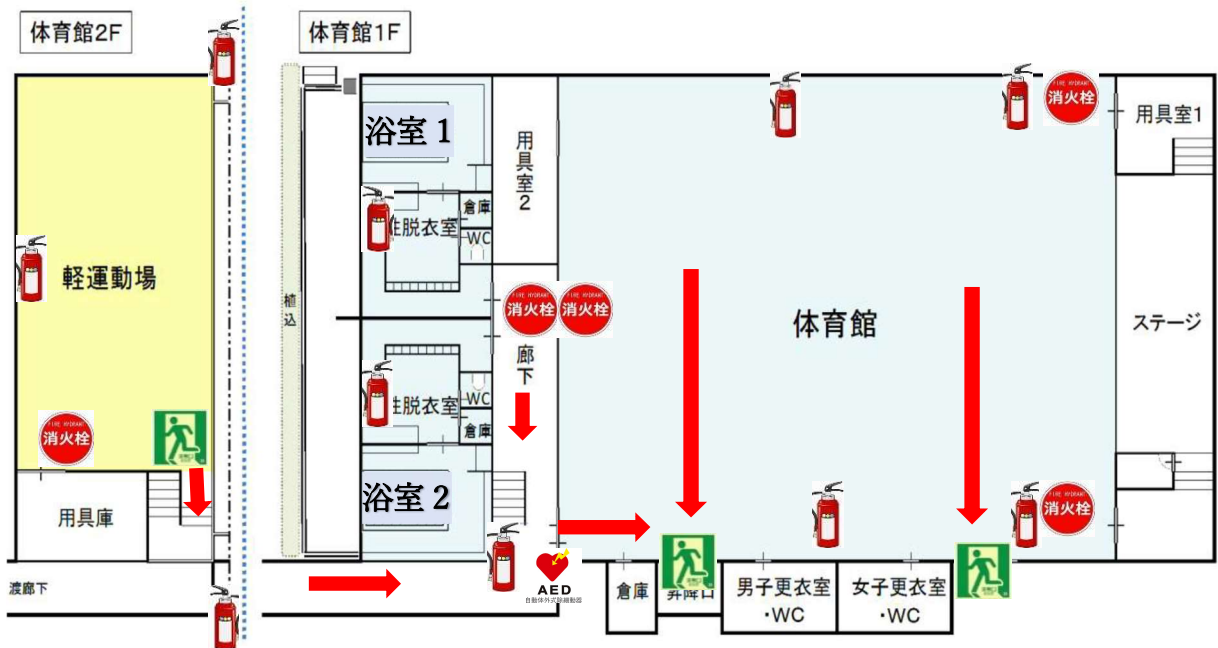
## 3階



## 4階



## 体育館棟





## 施設使用料（個人・一般団体）

令和3年4月1日～

階	施設名	単位	区分	施設使用料の額
1階	工房・ギャラリー・休憩室 1 工房・ギャラリー・休憩室 2	1回	午前	2,000円
			午後	2,700円
			夜間	2,700円
			一日	10,100円
2階	クリエイティブスタジオ	1回	午前	2,000円
			午後	2,600円
			夜間	2,600円
	クリエイティブルーム 1 クリエイティブルーム 2	1回	午前	1,400円
			午後	1,800円
			夜間	1,800円
	ワークショップルーム 1 ワークショップルーム 2	1回	午前	300円
			午後	400円
			夜間	400円
	和室	1回	午前	600円
			午後	800円
			夜間	800円
3・4階	調理室	1回	午前	1,600円
			午後	2,100円
			夜間	2,100円
	音楽室	1回	午前	2,000円
			午後	2,600円
			夜間	2,600円
	多目的スペース 1 多目的スペース 2	1回	午前	1,500円
			午後	2,000円
			夜間	2,000円
	談話室 1 談話室 2	1回	午前	1,200円
			午後	1,600円
			夜間	1,600円
体育館棟	軽運動場	全面	1時間	1,200円

◆開館時間 … 9:00～21:30

◆休館日 … 12月29日～翌年1月3日  
毎月第4月曜日(都合により変更する場合があります。)

◆区分 … 午前：9:00～12:00 午後：13:00～17:00 夜間：17:30～21:30  
1日：9:00～翌日の9:00  
(区分外の時間帯の使用には、別途料金が発生する場合があります。)

※1階「ラウンジ」、2階「コミュニティスペース」「水と土の文化ギャラリー」は、無料で利用できるスペースです。占有利用はできません。

※調理室・音楽室・多目的スペース・談話室は、青少年の利用に支障がある場合、利用をお断りすることがあります。

※附属設備に係る使用料は、別途徴収いたします。

※営利又は宣伝の目的をもって利用する場合は、上記使用料の200%に相当する額となります。

ゆいぽーと 新潟市芸術創造村・国際青少年センター 〒951-8102新潟市中央区二葉町2丁目5932番地7  
E-mail:yui-port@kirameki.co.jp

お問い合わせ

TEL 025-201-7530 FAX 025-201-7536(9:00～21:30)

## 施設使用料（青少年・青少年団体）

令和3年4月1日～

階	施設名	単位	区分	施設使用料の額
2階	クリエイティブスタジオ	1回	午前	600円
			午後	800円
			夜間	800円
	クリエイティブルーム1 クリエイティブルーム2	1回	午前	600円
			午後	800円
			夜間	800円
	ワークショップルーム1 ワークショップルーム2	1回	午前	200円
			午後	300円
			夜間	300円
	和室	1回	午前	200円
			午後	300円
			夜間	300円
3・4階	研修室	1人	1日	1,000円
	指導員室	1人	1日	1,000円
	調理室	1回	午前	600円
			午後	800円
			夜間	800円
	音楽室	1回	午前	600円
			午後	800円
			夜間	800円
	多目的スペース1 多目的スペース2	1回	午前	800円
			午後	1,100円
			夜間	1,100円
	談話室1 談話室2	1回	午前	400円
午後			600円	
夜間			600円	
体育館棟	体育館	全面	1時間	2,000円
		半面	1時間	1,000円
	軽運動場	全面	1時間	800円
野外	野外炊事場	1区画	1時間	100円

◆開館時間	… 9:00～21:30 ※野外炊事場は9:00～19:00
◆休館日	… 12月29日～翌年1月3日 毎月第4月曜日(都合により変更する場合があります。)
◆区分について	… 午前：9:00～12:00 午後：13:00～17:00 夜間：17:30～21:30 1日：9:00～翌日の9:00 (区分外の時間帯の使用には、別途料金が発生する場合があります。)

※1階「ラウンジ」、2階「コミュニティスペース」「水と土の文化ギャラリー」は、無料で利用できるスペースです。占有利用はできません。

※附属設備に係る使用料は、別途徴収いたします。

※営利又は宣伝の目的をもって利用する場合は、上記使用料の200%に相当する額となります。



## ゆいぽーと 有料サービス料金表

### 【食事等提供】

#### ◆ケータリング献立

注文番号	①	②	③	④	普通量
kcal/塩分	717kcal/3.3g	470kcal/2.3g	598kcal/3.3g	464kcal/2.7g	朝食 ごはん200g 昼食 ごはん250g 夕食 ごはん200g
<b>朝食</b> 580円	ごはん 味噌汁 肉団子(タレ付)3個 切り干し大根煮 納豆 味付けのり	パン2枚 具だくさんスープ 目玉焼き ハムソテー マカロニサラダ グレープフルーツ	ごはん 味噌汁 玉子焼き2切 ウインナー2本 ひじきの煮物 のり佃煮	パン2枚 野菜スープ ウインナー2本 ポテトサラダ オムレツ オレンジ	<b>大盛(+100円増)</b> 朝食 ごはん250g 昼食 ごはん300g 夕食 ごはん300g ※おかずも増量します
kcal/塩分	709kcal/1.7g	747kcal/3.4g	881kcal/5.1g	822kcal/3.3g	
<b>昼食</b> 650円	中華丼 ビッグ焼売2個	麻婆豆腐丼 ナムル	ハヤシライス ツナサラダ	タレかつ丼(3枚) 野菜サラダ	
kcal/塩分	945kcal/7.1g	714kcal/2.7g	1108kcal/3.6g	1098kcal/3.8g	<b>特盛(+200円増)</b> 朝食 ごはん300g 昼食 ごはん400g 夕食 ごはん400g ※おかずも増量します
<b>夕食</b> 750円	ごはん スープ ヒレカツ1枚 カレー コールスローサラダ 福神漬け オレンジ	ごはん すまし汁 蟹クリームコロッケ 海老フライ2尾 ポテトサラダ 筑前煮	ごはん ニラ玉味噌汁 鶏の唐揚げ4個 白身フライ1枚 フレンチサラダ 切り昆布の煮物	ごはん 豚汁 とり天4個 マカロニサラダ 若竹煮 グレープフルーツ	

#### ◆お弁当献立(朝食・昼食・夕食いずれにも対応可能)

弁当	①おにぎり弁当	②チキンたれカツ弁当	③ミックスフライ弁当
650円	④鶏チリ弁当	⑤目玉焼きハンバーグ弁当	⑥アレルギー対応弁当

#### ◆飲み物・軽食等

手巻おにぎり(梅、ツナマヨ、昆布、焼きたらこ)	130円
アクエリアス	130円
ミネラル麦茶	130円
南アルプスの天然水(550mlペットボトル)	130円
お〜いお茶(250ml紙パック)	100円

#### ◆炊事用食材

カレー材料	1人前 400円	豚肉、ジャガイモ、玉ねぎ、人参、カレールウ
豚汁材料	1人前 400円	豚肉、ジャガイモ、長ねぎ、人参、ごぼう、角こんにゃく、大根、みそ、だし
お米	1合 100円	生米
ごはん	1kg 460円	たいてあるお米(1Kg≒3合の米を炊いた量)
福神漬	100g 250円	

#### ◆注文方法

- ①**8食以上**から、ご注文を承ります。
- ②お申し込みは、**ご利用日の1週間前まで**にお願いします。食数の変更は、**3日前まで**にお願いします。  
※土日は、お申込み、食数の変更ともに受け付けておりません。  
食数の変更については、**土日を除いて「3日前」**でカウントください。
- ③提供時間 … **朝食** 7:30~8:30      **昼食** 11:30~12:30      **夕食** 17:00~18:00  
※提供時間外の喫食については、ご相談ください。
- ④アレルギーの対応については、事前打ち合わせの際、個別にご相談ください。
- ⑤カレールウは、甘口に変更することができます。

### 【調理器具等】

野外調理セット (8人分)	1日 400円 ※銀行振込・免除対象	カレー皿、小皿、おわん、ゆのみ、ボウル、ざる、しゃもじ、ピーラー、おたま、さいばし、はし、スプーン、フォーク
薪	1束 500円	約6kg
洗剤・スポンジセット	1セット250円	食器用洗剤1本、ハードスポンジ2こ、キッチンスポンジ2こ
ふきん・雑巾セット	1セット100円	ふきん1枚、雑巾1枚
キッチンペーパー	1束 60円	2枚がさね、100組(200枚)入り

## ◆付属設備

※銀行振込・免除対象

移動式プロジェクター	1台	1回につき	800円
移動式スクリーン	1台	1回につき	400円
ワイヤレスアンプ	1台	1回につき	100円
持込機器用電源	1キロワット	1回につき	200円
スポットライト	1こ	1日につき	200円
展示台(小)	1台	1日につき	100円
展示台(中)	1台	1日につき	100円
展示台(大)	1台	1日につき	200円
音響セット	一式	1回につき	3,500円

- ①「1回」の表記がある付属設備は、「午前」「午後」「夜間」「1日」それぞれの区分ごとに使用料が発生します。
- ②プロジェクターの端子は、VGA、HDMI、USB(タイプA,B)です。HDMIケーブル、Mac変換アダプタはございません。
- ③デジタイマー、充電器等を持ち込んで、コンセントを利用する場合に「持込機器用電源」の使用料がかかります。
- ④その他貸し出せる付属設備・備品については、お問い合わせください。

## ◆ノートパソコン、CDプレーヤー等

ノートパソコン 日中(9:00~21:00)	1日 300円	
ポータブルCDプレーヤー	1回 200円	ラジオ・カセットレコーダー・CDプレーヤー (Bluetooth対応)

## ◆洗濯機・乾燥機の使用

使用料(洗剤付き)	1回 200円	洗濯洗剤1袋(27g)を受け取り、洗濯機・乾燥機を1回使用できる。
-----------	---------	-----------------------------------

- ①洗濯機・乾燥機の使用は、3・4階の研修室を利用する団体のメンバーに限ります。
- ②1回分の使用料200円を払うと、洗濯機1台・乾燥機1台を各1回ずつご使用いただけます。  
※洗濯機を2台使用される場合は、2回分の使用料が必要です。乾燥機のみのご使用はできません。  
※洗濯機・乾燥機は、7:00~21:00の間にご使用ください。深夜・早朝の利用はご遠慮ください。
- ③使用料の支払い(洗濯洗剤の購入)は、1階事務室にお声がけください。(9:00~21:00の間、対応いたします。)

令和5年4月1日 改定

## 各施設の概要

### 【1階】

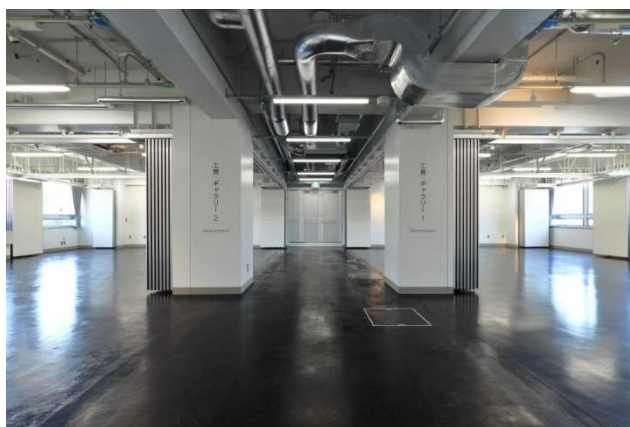
#### 工房・ギャラリー

(2室 各128㎡)

制作・展示スペース。滞在しながら創作活動を行うこともできます。

※アーティストインレジデンス事業の実施期間外のみ使用可能

使用料 (円)	
午前	2,000
午後	2,700
夜間	2,700
一日	10,100



#### ラウンジ (176㎡)

誰でも自由に利用できる憩いの場。

青少年の研修時は食堂としても利用しています。



## 【2階】

### クリエイティブスタジオ（96㎡）

音楽や映像等を用いた創造活動やセミナー等を行うことができる多目的なスタジオスペース。室内をブラックライトで照らすこともできます。

使用料（円）		
	青少年	一般
午前	600	2,000
午後	800	2,600
夜間	800	2,600



### クリエイティブルーム1（96㎡）

図画など絵具、インク等を用いる造作活動を行うことができるスペース。作業机ごとに手洗い場がついています。

使用料（円）		
	青少年	一般
午前	600	1,400
午後	800	1,800
夜間	800	1,800



### クリエイティブルーム2（96㎡）

木工や金工等の創作活動を行うことができるスペース。

使用料（円）		
	青少年	一般
午前	600	1,400
午後	800	1,800
夜間	800	1,800



### ワークショップルーム1 (32㎡)

ワークショップや会議などを行うことができるスペース。

(土足厳禁・座卓設置可)

使用料 (円)		
	青少年	一般
午前	200	300
午後	300	400
夜間	300	400

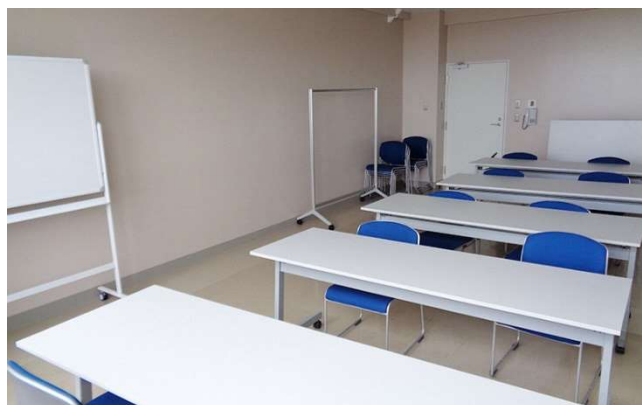


### ワークショップルーム2 (32㎡)

ワークショップや会議などを行う

ことができるスペース。

使用料 (円)		
	青少年	一般
午前	200	300
午後	300	400
夜間	300	400



### 和室 (10.5畳)

急須や電気ポットを備えた畳のスペース。

使用料 (円)		
	青少年	一般
午前	200	600
午後	300	800
夜間	300	800



**コミュニティスペース（96㎡）**  
誰でも自由に利用できるオープン  
スペース。地域住民や施設利用者  
の憩いの場として利用できます。



**水と土の文化ギャラリー（96㎡）**  
新潟市における水と土の文化を  
紹介する展示などを自由にご覧  
いただけるスペース。





## 【3階】青少年対象施設

### 研修室（8室 各32㎡）

最大8人が利用できる青少年の研修室。  
宿泊も可能です。

（3階・4階で計128名利用可能）

※青少年及び引率者の利用に限ります。

使用料（円）	
1人（1日）	1,000



### 指導員室（2室 各8畳）

主に青少年の指導者・引率者向けの  
研修室。宿泊も可能です。

（トイレ・浴室あり）

※青少年及び引率者の利用に限ります。

使用料（円）	
1人（1日）	1,000



### 調理室（128㎡）

青少年向けの料理教室や調理実習  
などで利用できるスペース。

（令和3年4月1日以降、青少年の利用に  
支障がない場合限り一般利用を可とします）

	使用料（円）	
	青少年	一般 (R3.4.1~)
午前	600	1,600
午後	800	2,100
夜間	800	2,100



### 談話室 1 (21畳)

勉強など落ち着いた活動ができるスペース。宿泊研修時の班長会議などでも利用できます。

(令和3年4月1日以降、青少年の利用に支障がない場合に限り一般利用を可とします)

使用料 (円)		
	青少年	一般 (R3. 4. 1~)
午前	400	1,200
午後	600	1,600
夜間	600	1,600



### 多目的スペース 1 (128㎡)

集会やイベント等で利用することができるスペース。80~100人分の机や椅子も利用できます。

(令和3年4月1日以降、青少年の利用に支障がない場合に限り一般利用を可とします)

使用料 (円)		
	青少年	一般 (R3. 4. 1~)
午前	800	1,500
午後	1,100	2,000
夜間	1,100	2,000



## 【4階】青少年対象施設

### 研修室（8室 各32㎡）

最大8人が利用できる青少年の研修室。  
宿泊も可能です。

（3階・4階で計128名利用可能）

※青少年及び引率者の利用に限ります。

使用料（円）	
1人（1日）	1,000



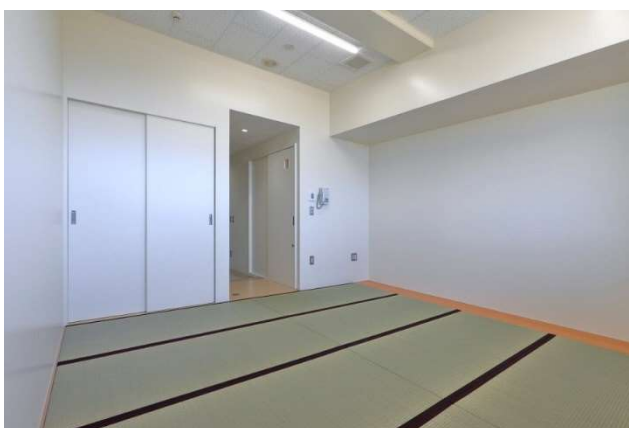
### 指導員室（2室 各8畳）

主に青少年の指導者・引率者向けの  
研修室。宿泊も可能です。

（トイレ・浴室あり）

※青少年及び引率者の利用に限ります。

使用料（円）	
1人（1日）	1,000



### 音楽室（96㎡）

ダンスや音楽活動等で利用できる  
スペース。（ピアノ1台あり）

（令和3年4月1日以降、青少年の利用に  
支障がない場合限り一般利用を可とします）

	使用料（円）	
	青少年	一般 (R3. 4. 1~)
午前	600	2,000
午後	800	2,600
夜間	800	2,600



### 多目的スペース2（128㎡）

集会やイベント等で利用することができるスペース。80～100人分の机や椅子も利用できます。

（令和3年4月1日以降、青少年の利用に支障がない場合に限り一般利用を可とします）

使用料（円）		
	青少年	一般 (R3.4.1～)
午前	800	1,500
午後	1,100	2,000
夜間	1,100	2,000



### 談話室2（21畳）

勉強など落ち着いた活動ができるスペース。宿泊研修時の班長会議などでも利用できます。

（令和3年4月1日以降、青少年の利用に支障がない場合に限り一般利用を可とします）

使用料（円）		
	青少年	一般 (R3.4.1～)
午前	400	1,200
午後	600	1,600
夜間	600	1,600





## 【体育館棟】

体育館（1階 945㎡）

※青少年及び引率者の利用に限ります。  
ステージ側と入口側をネットで半分に  
分けて使用できます。

使用料（円）	
全面（1時間）	2,000
半面（1時間）	1,000



軽運動場（2階 292㎡）

バドミントンや卓球等で利用することが  
できます。

使用料（円）		
	青少年	一般
1時間	800	1,200



浴室（2室 各108㎡）

研修室・指導員室での宿泊研修者  
のみ無料で利用できます。



野外炊事場（16区画）

カレーや豚汁などの野外炊事を行う  
ことができます。

※青少年及び引率者の利用に限ります。

使用料（円）	
1区画（1時間）	100

