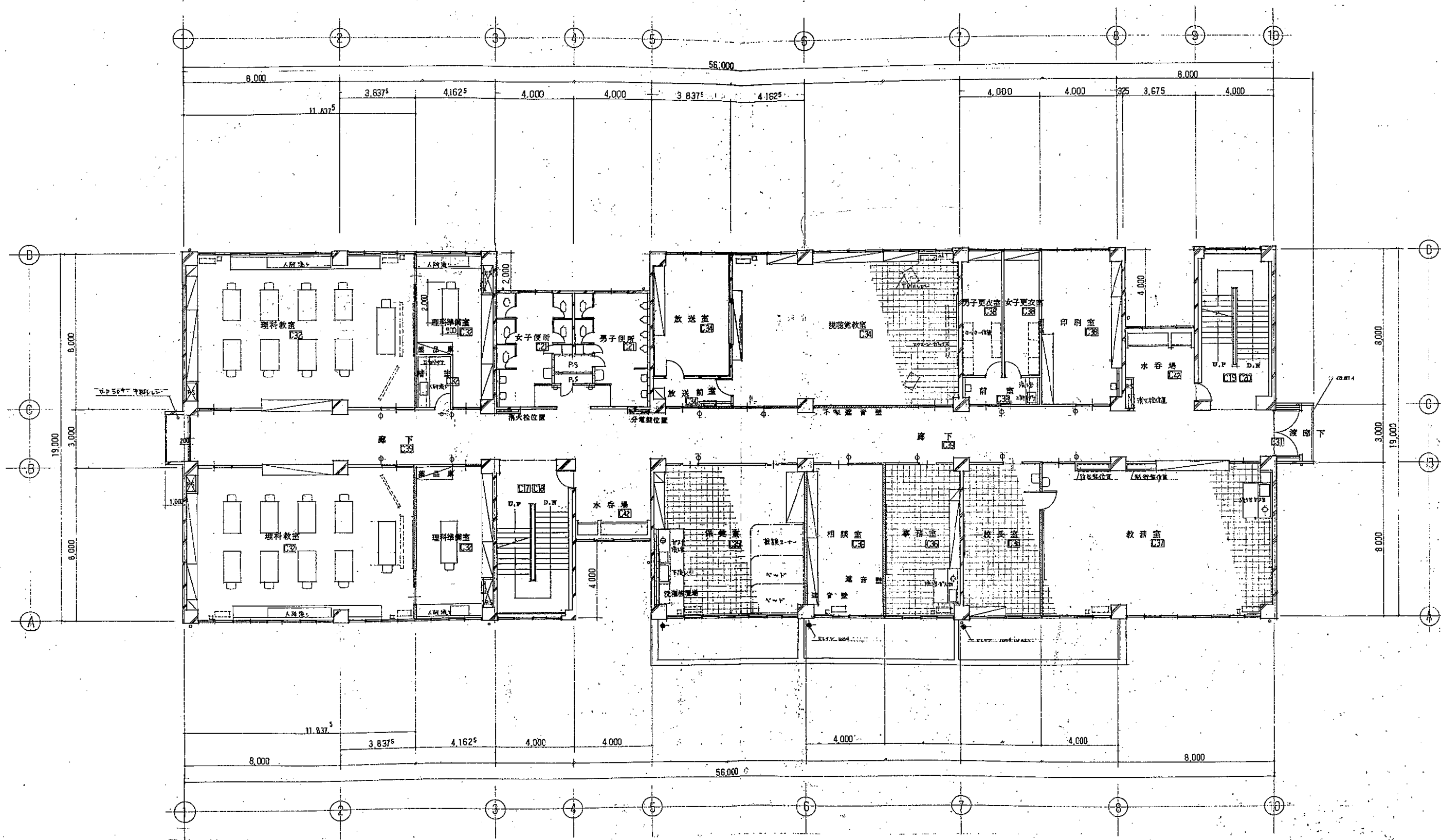


凡例	
	コンクリート壁
	コンクリート70mm厚 100mm厚
	音楽・視覚教室 木製遮音壁
	木製遮音壁
ϕ	窓 窓枠 (窓枠) 8mm
\circ	二重窓 (窓枠) 5mm
	下向き型下投機 II (450A) 17mm

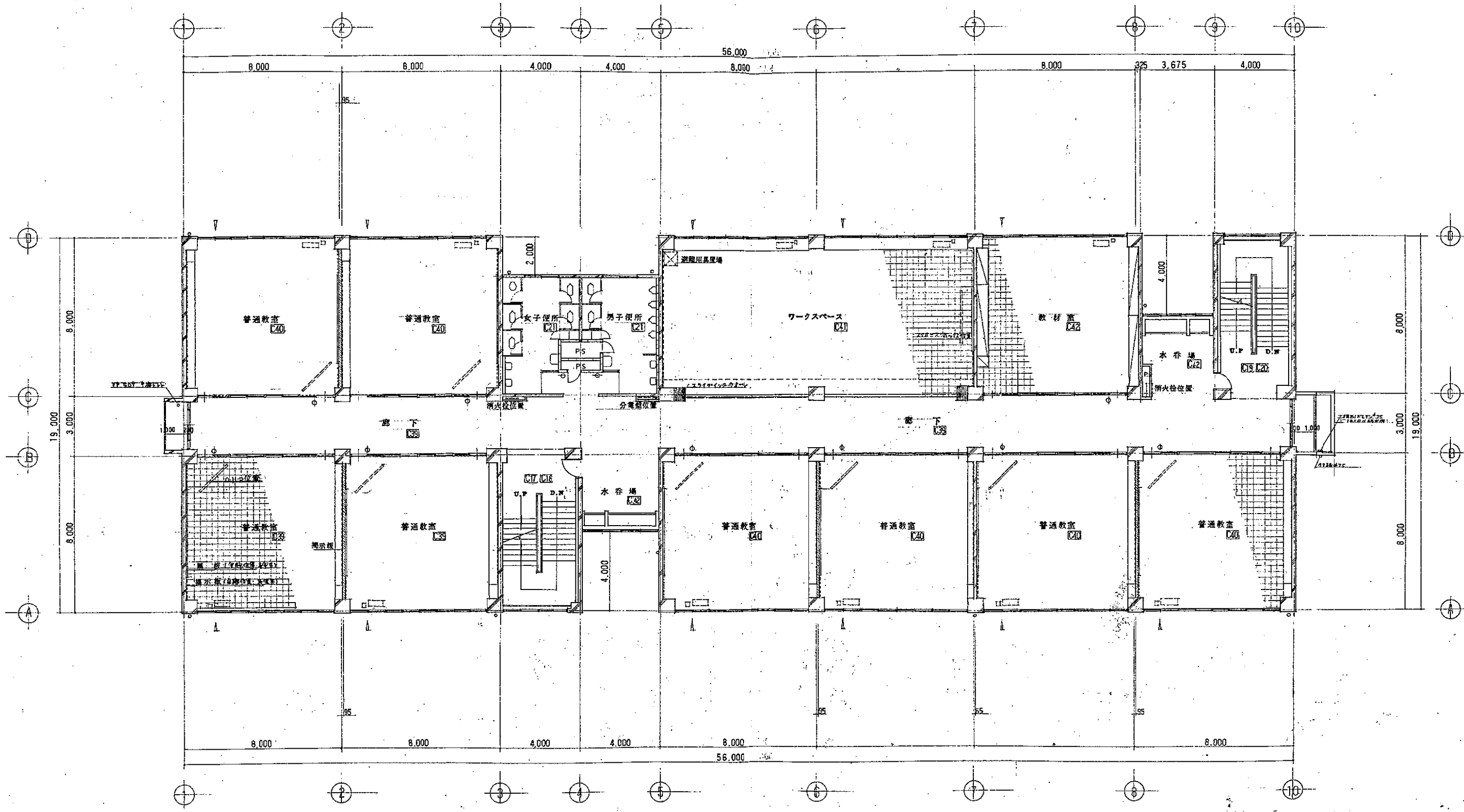
1階平面図 S=1:100

工事名 二葉中学校校舎改築 工事
 図名 1階平面図
 年月日 相尺 S=1:100 図面番号 7
 新潟市建設部 営繕課
 設計者 株式会社 渋谷建築設計事務所
 一級建築士登録第2828号 渋谷 真一



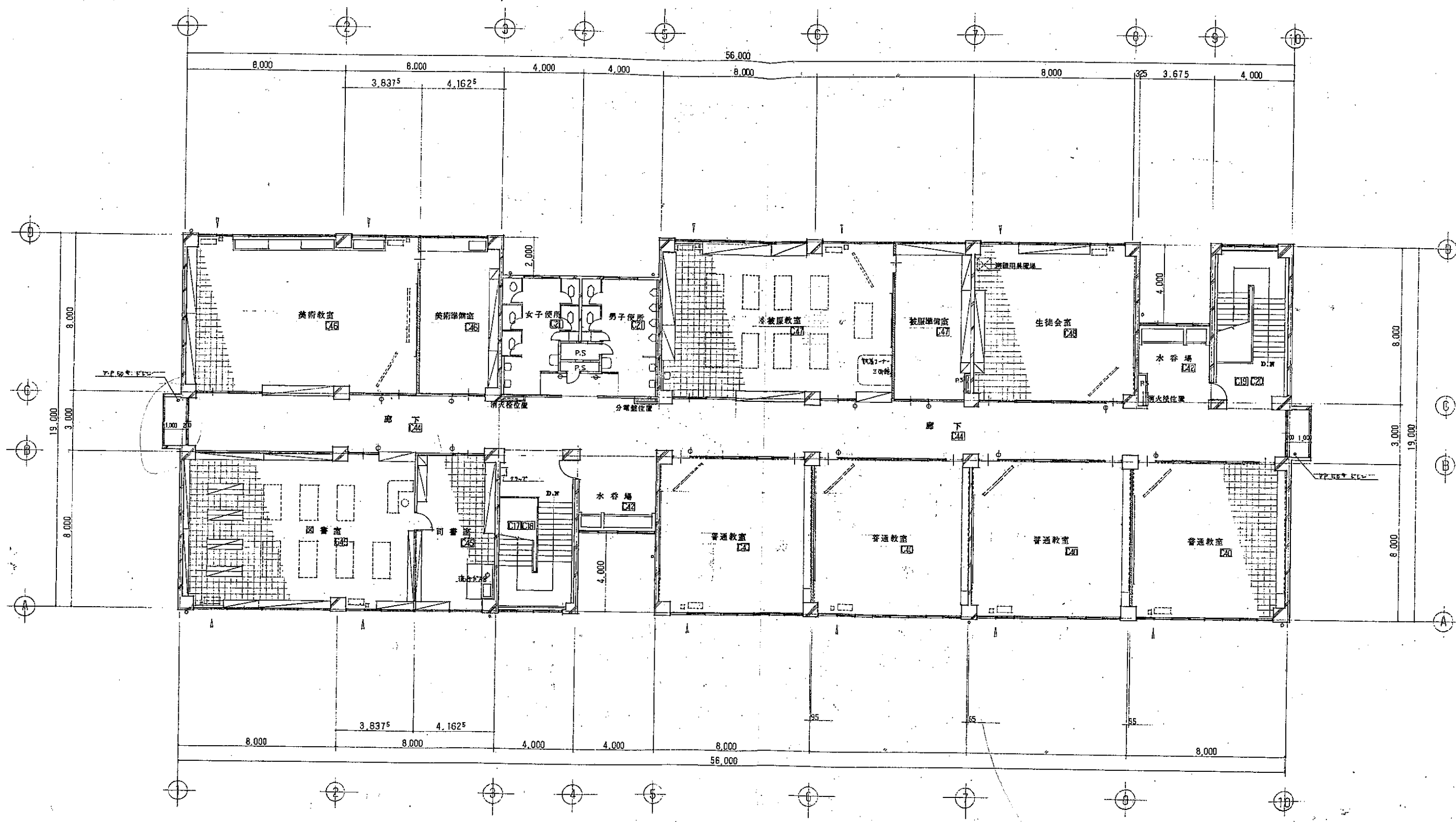
2階平面図 S-1:100

工事名	二葉中学校校舎改築工事			
図名	2階平面図			
年月日	編尺	S-1:100	図面番号	8
新潟市建築部 監 繕				
設計	株式会社 渋谷建築設計事務所 二級建築士登録24555号 渋谷 高 雄			






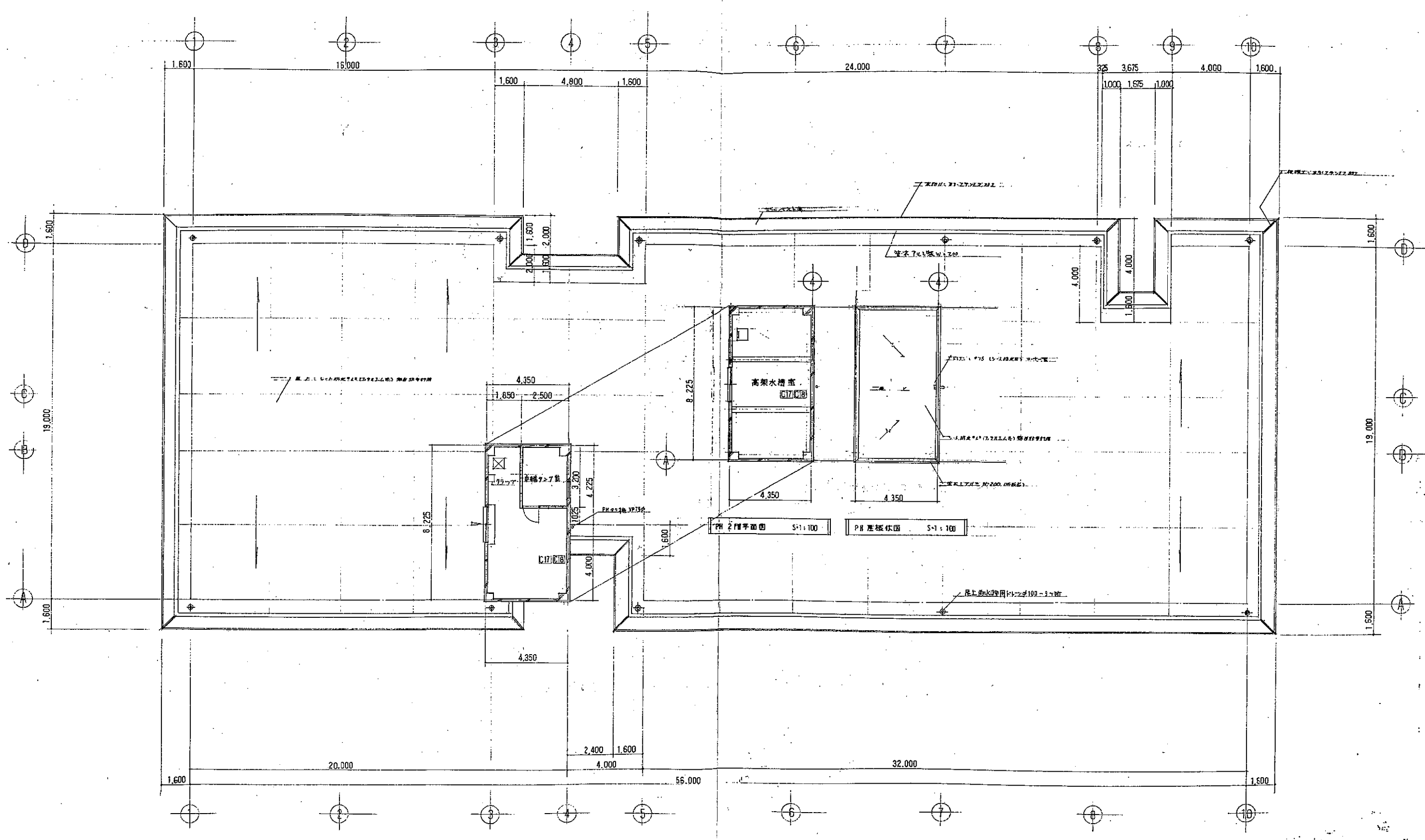
3階平面図 S=1:100

二葉中学校校舎改築工事			
図名	3階平面図		
年月日	縮尺	1:100	図面番号
			9
新潟市建築部 営繕課			
設計者	株式会社 渋谷建築設計事務所		
	〒951-8524 新潟市中央区 津島 1-1-1		



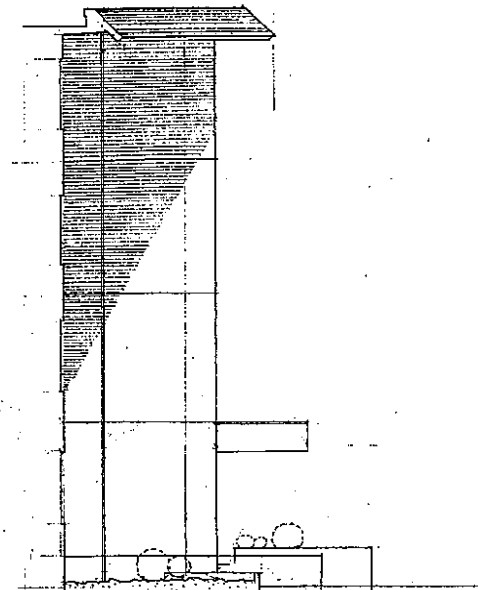
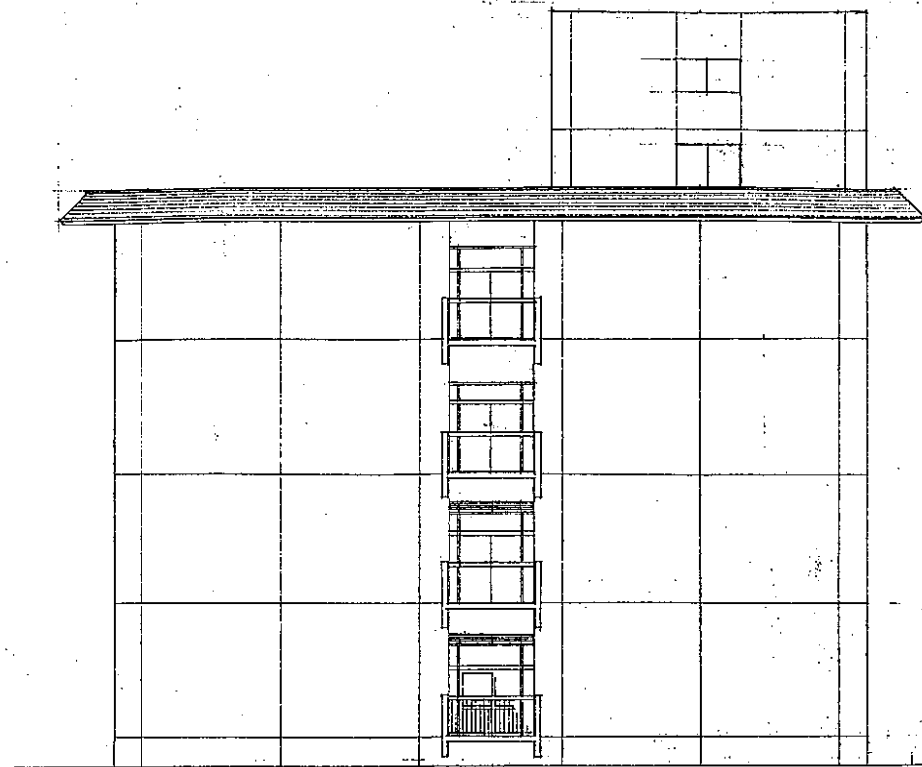
4階平面図 S=1:100

二葉中学校校舎改築工事			
4階平面図			
年月日	縮尺	S=1:100	図面番号
			10
新潟市建設部営繕課			
  			
株式会社 渋谷建築設計事務所			
〒951-8501 新潟市東区 1-1-1			

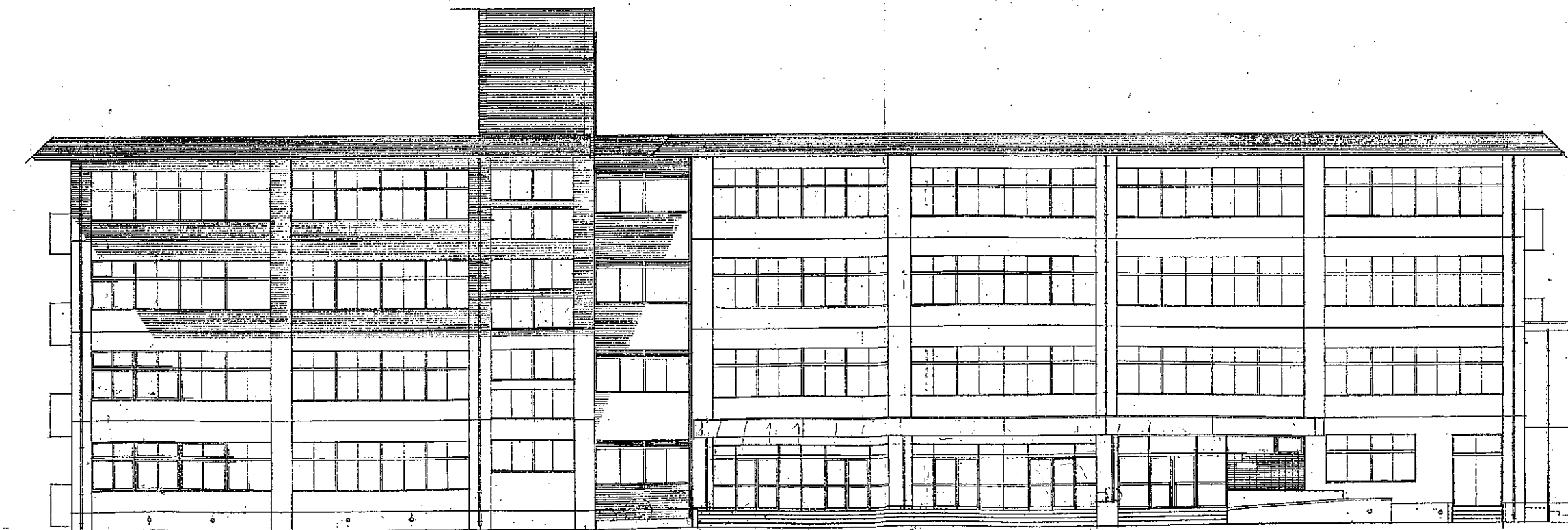


PH 平面図 S=1:100

二葉中学校校舎改築 工事			
図名	PH 平面図		
年月日	比例尺	S=1:100	図面番号
新 潟 市 建 築 部 營 繕 課			
設計者	株式会社 渋谷建築設計事務所		
設計者	一級建築士 渋谷 嘉 雄		

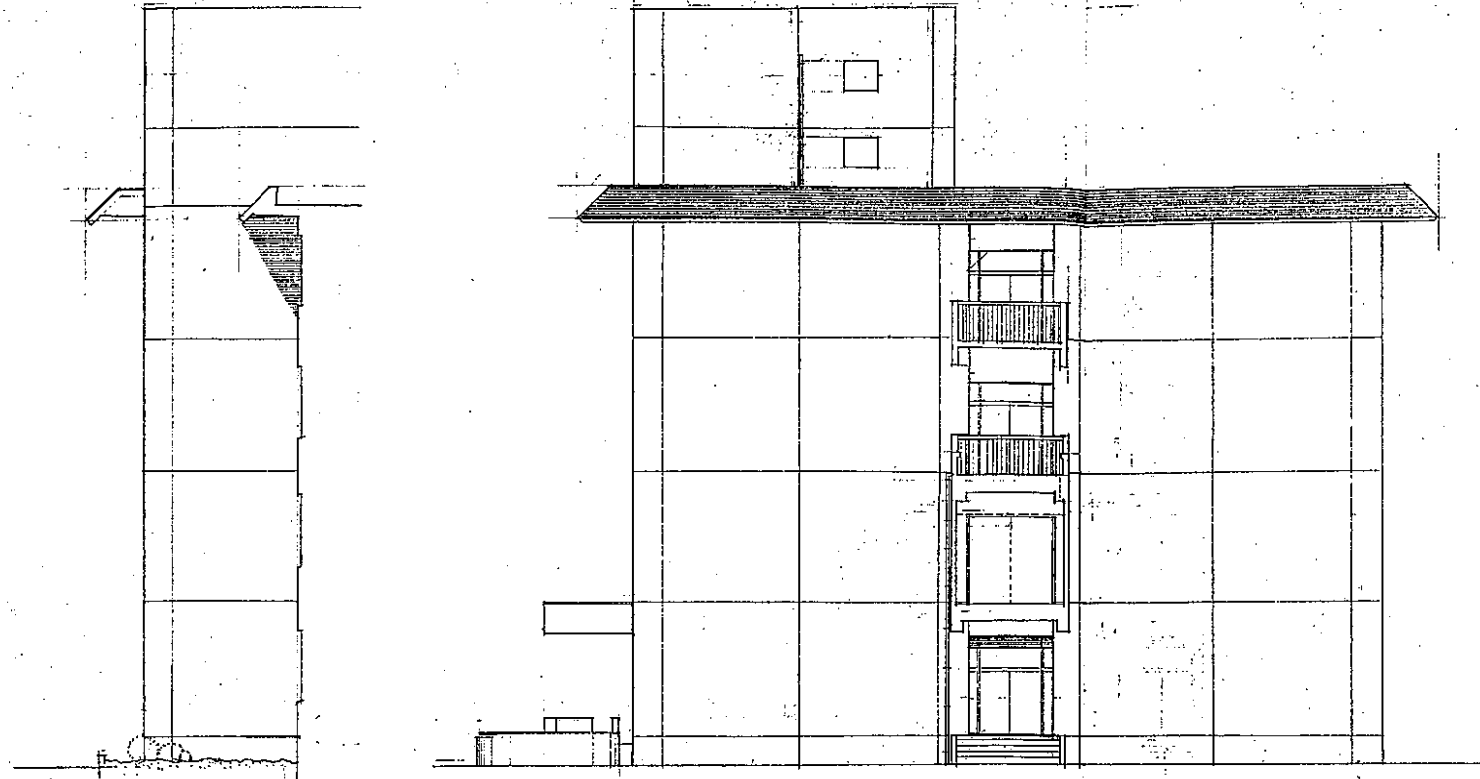


I 通り 立面図 5:1:100

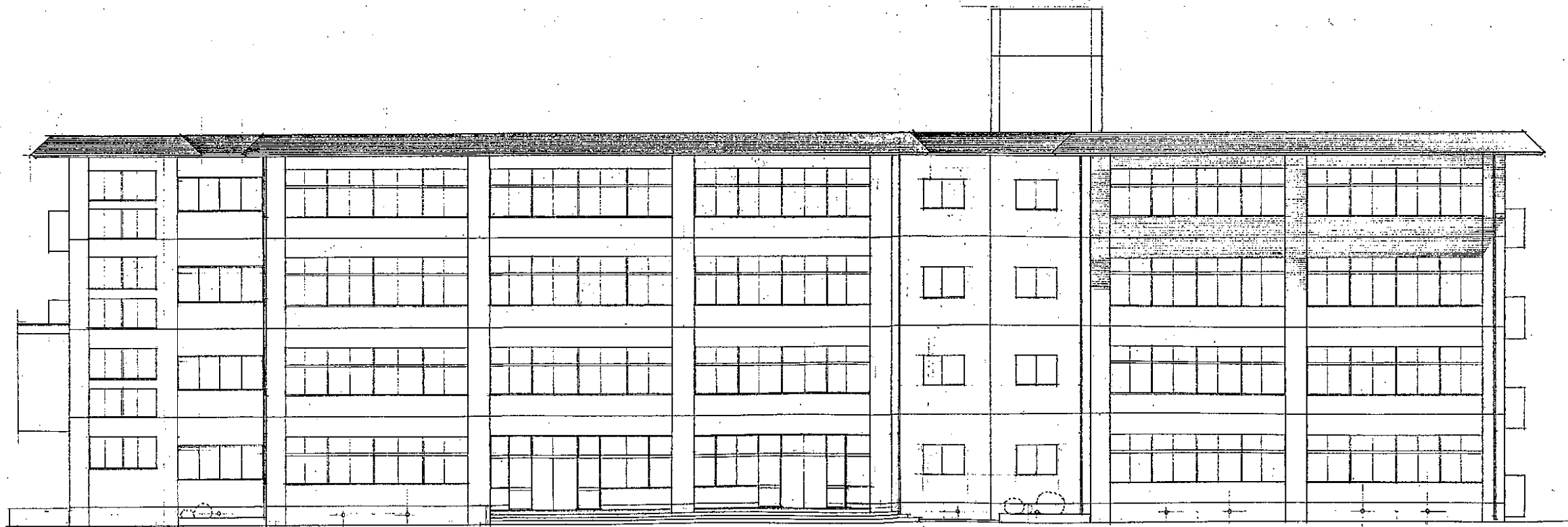


A 通り 立面図 5:1:100

工事名	二葉中学校校舎改築工事		
図名	立面図 NO.1		
年月日	縮尺	S:1:100	図面番号 12
新潟市建設部 営繕課			
設計者	株式会社 渋谷建築設計事務所 一宮町 土佐 46527 渋谷		

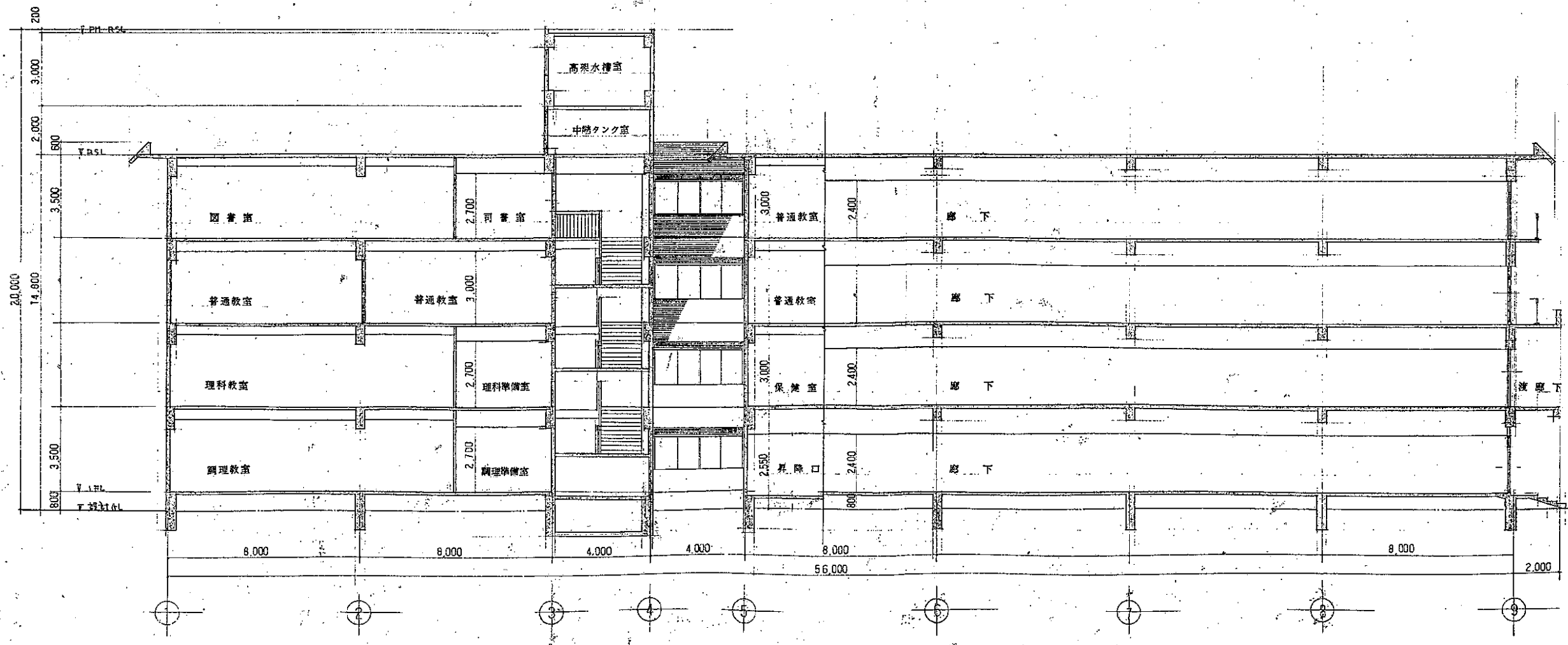
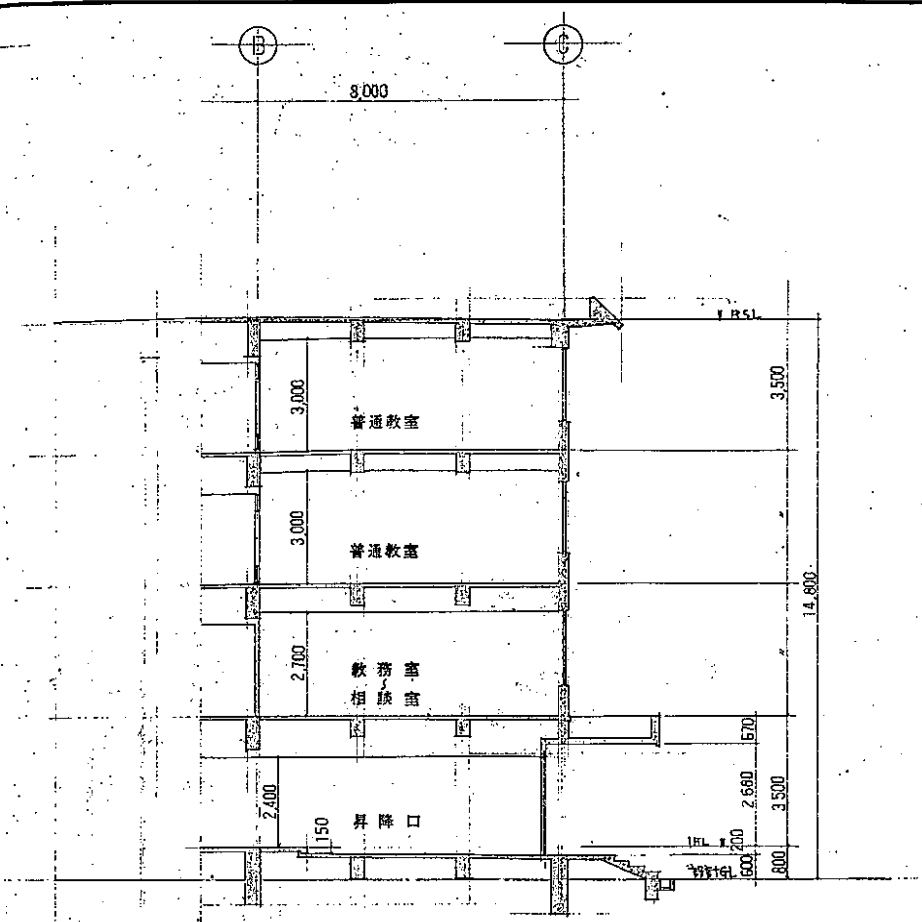
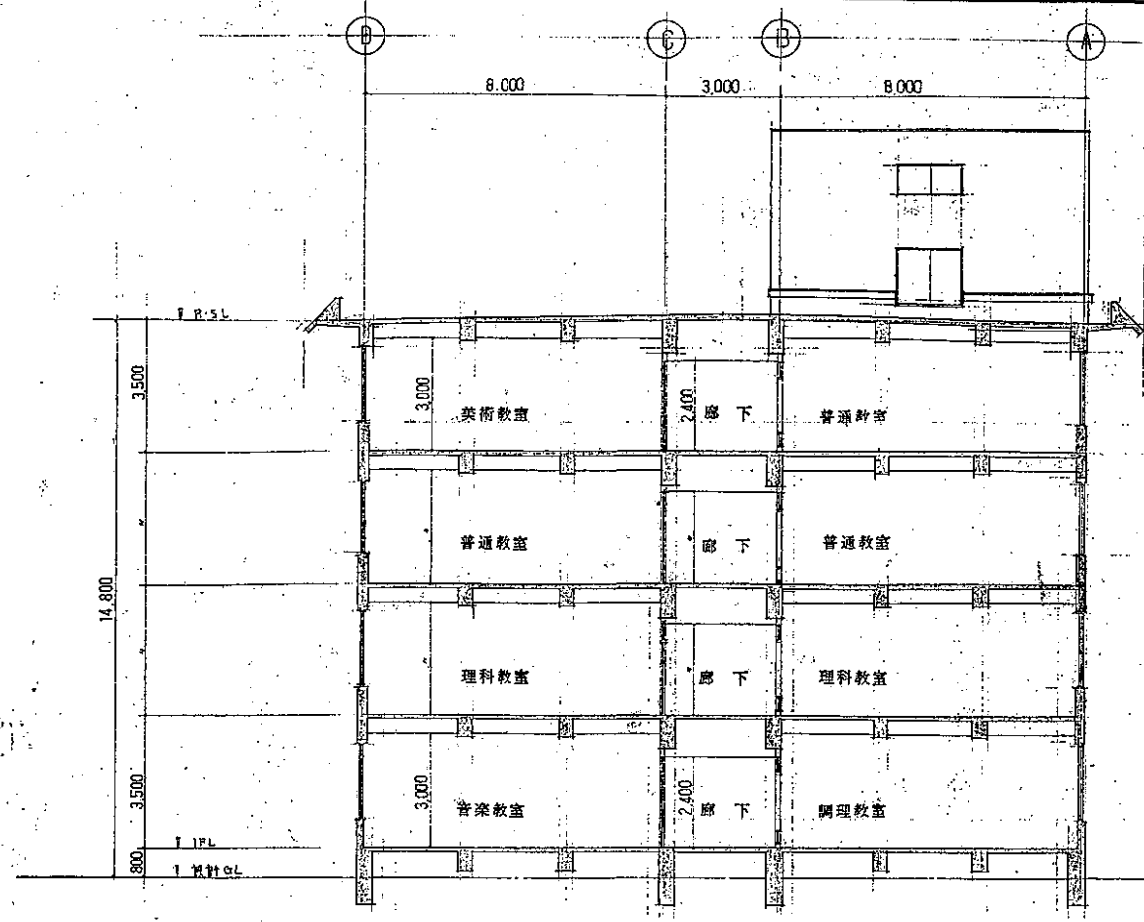


10. 西立面图 S=1:100



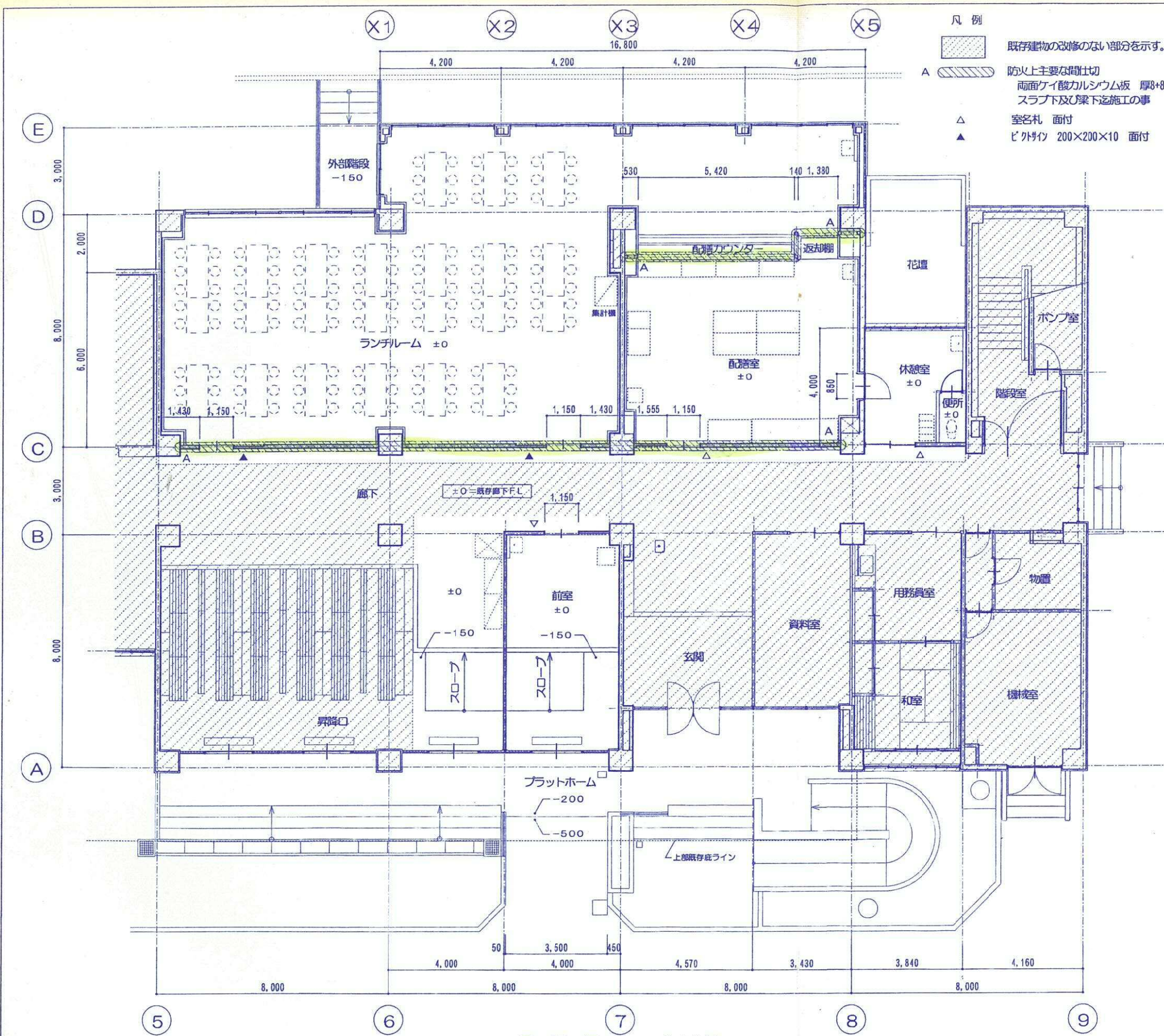
11. 南立面图 S=1:100

二葉中学校校舎改築 工事			
図名	立面图 NO. 2		
年月日	縮尺	S=1:100	図面番号 13
新潟市 建築部 営繕課			
設計者	校舎設計事務所	渋谷	渋谷
株式会社 渋谷建築設計事務所 〒100-0001 東京都千代田区千代田 渋谷			

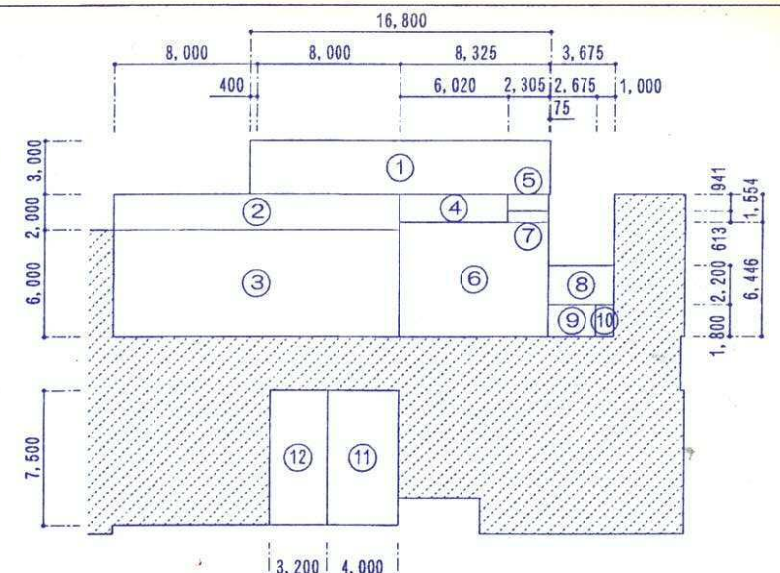


各断面図 S=1:100

二葉中学校校舎改築 工事
 図名 各断面図
 年月日 昭和41.10.14
 新潟市建築部管轄課
 設計者 株式会社 渋谷建築設計事務所
 一級建築士 渋谷 新太郎



- 凡例
- 既存建物の改修のない部分を示す。
 - 防火上主要な間仕切
両面ケイ酸カルシウム板 厚8+8
スラブ下及び梁下迄施工の事
 - 室名札 面付
 - ビケサイン 200×200×10 面付



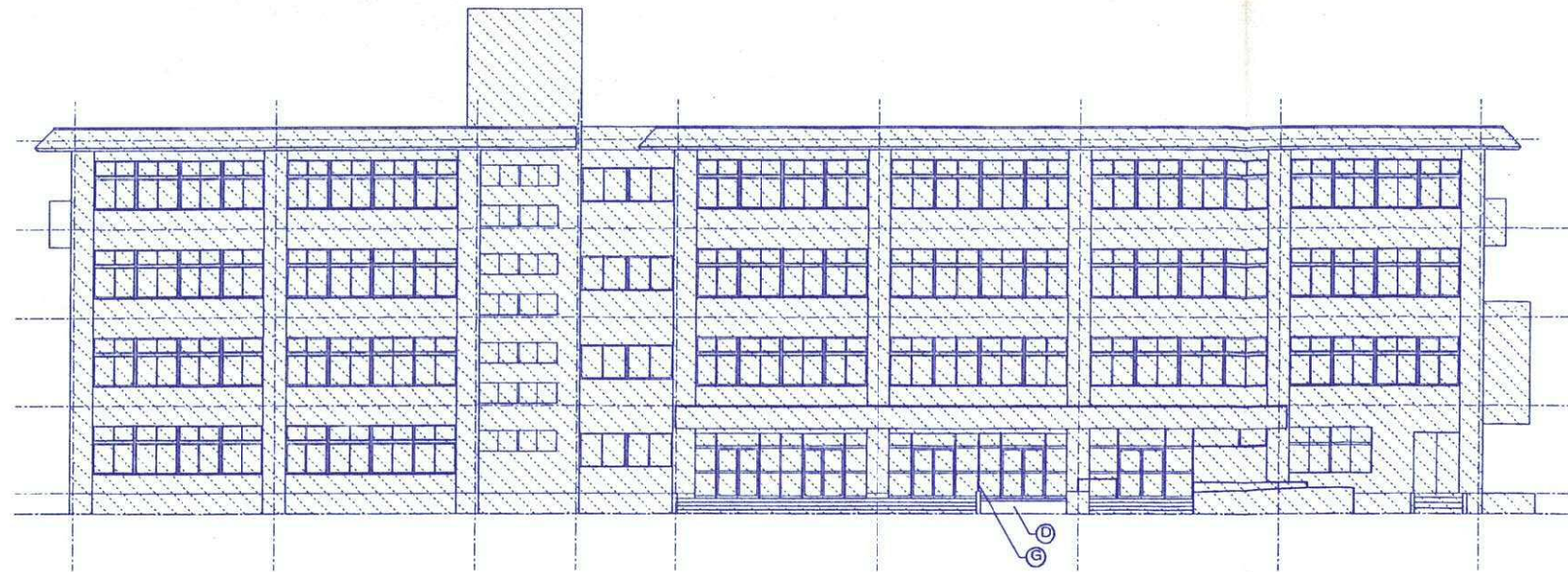
記号	計算式	計
①	16.800 × 3.000	50.400
②	16.000 × 2.000	32.000
合計		82.400 m ²

記号	計算式	計
①	16.800 × 3.000	50.400
合計		50.400 m ²

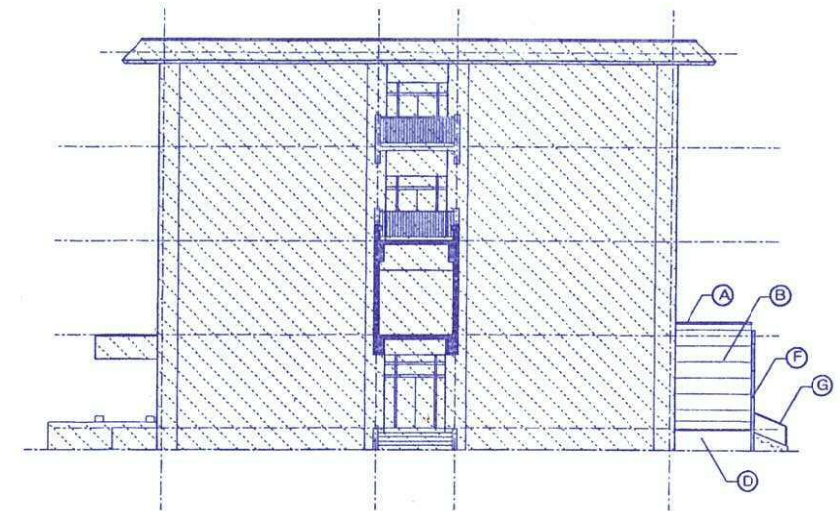
記号	計算式	計
③	16.000 × 6.000	96.000
④	6.020 × 1.554	9.355
⑤	2.305 × 0.941	2.169
⑥	8.325 × 6.446	53.663
⑦	2.305 × 0.613	1.413
⑧	3.675 × 2.200	8.085
⑨	2.675 × 1.800	4.815
⑩	1.000 × 1.800	1.800
⑪	4.000 × 7.500	30.000
⑫	3.200 × 7.500	24.000
合計		231.300 m ²

室名	計算式	計
ランチルーム	① + ② + ③ + ④ + ⑤	189.924
配前室	⑥ + ⑦	55.076
休憩室	⑧ + ⑨	12.900
調理員WC	⑩	1.800
前室	⑪	30.000
昇降口	⑫	24.000
合計		313.700 m ²

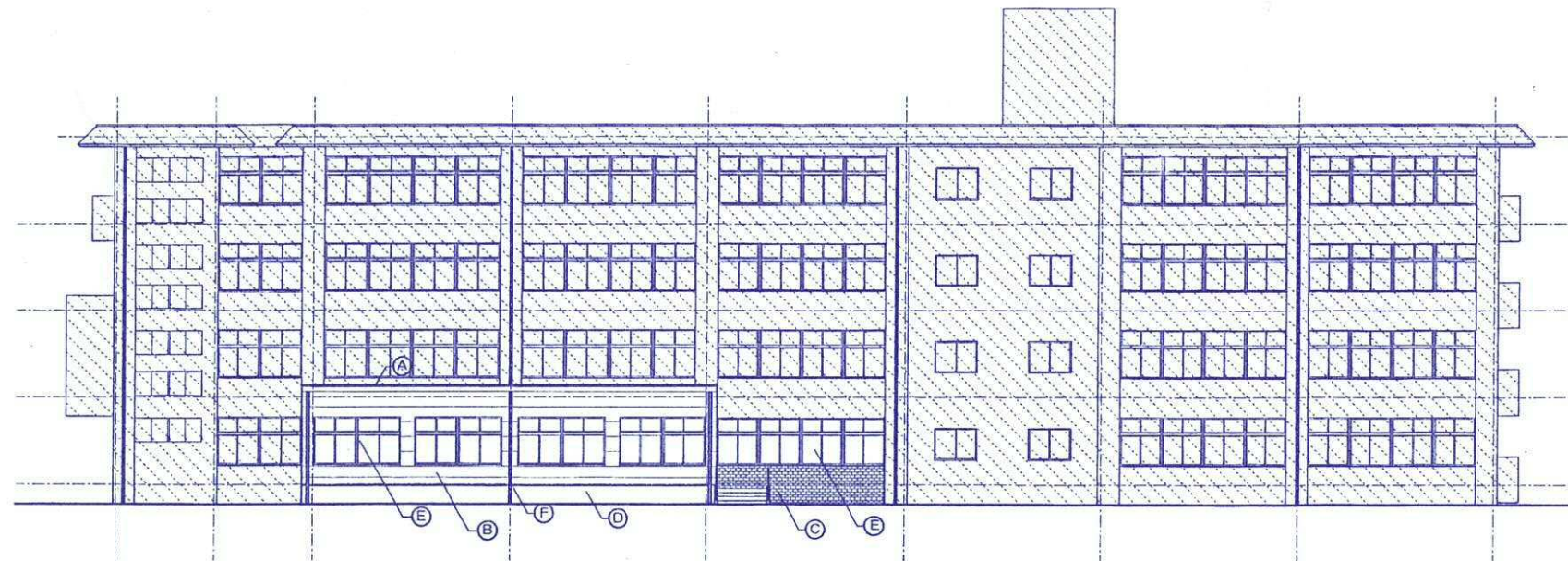
平面図 S=1/100



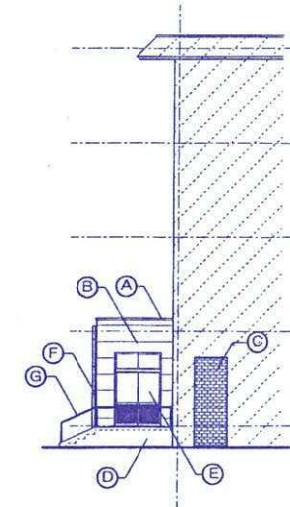
東側立面図 S=1/200



北側立面図 S=1/200



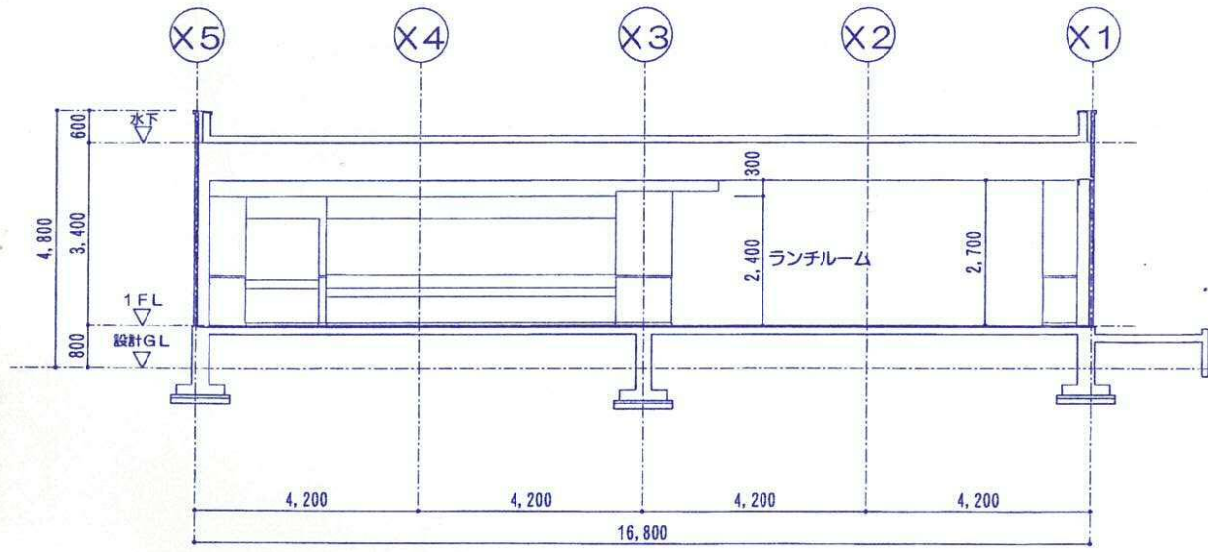
西側立面図 S=1/200



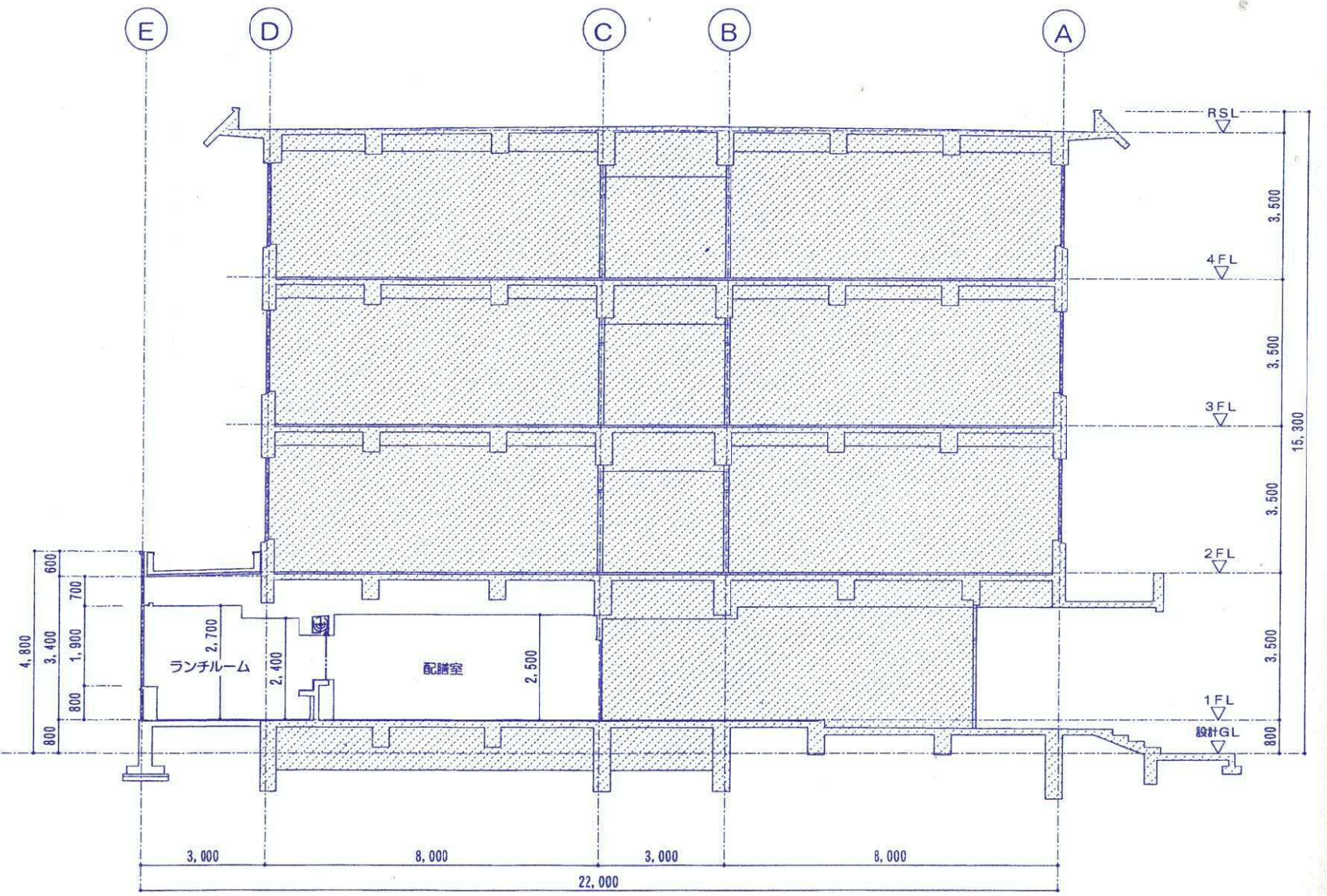
南側立面図 S=1/200

■ 外部仕上 ■

記号	仕上	記号	仕上
(A)	笠木：アルミ製 W=350	(F)	縦樋：硬質塩化ビニール管100A 支持金具：ステンレス
(B)	外壁：押出成形セメント板 厚60 横張り 複層塗材E吹付 (ゆず肌)	(G)	ステンレス製手摺 42φ
(C)	外壁：コンクリート打放し 磁器質小口平タイル密着張り	(H)	
(D)	地覆：コンクリート打放し仕上		既存建物の改修のない部分を示す
(E)	開口部：アルミサッシ新設		



断面図 S=1/100



断面図 S=1/100