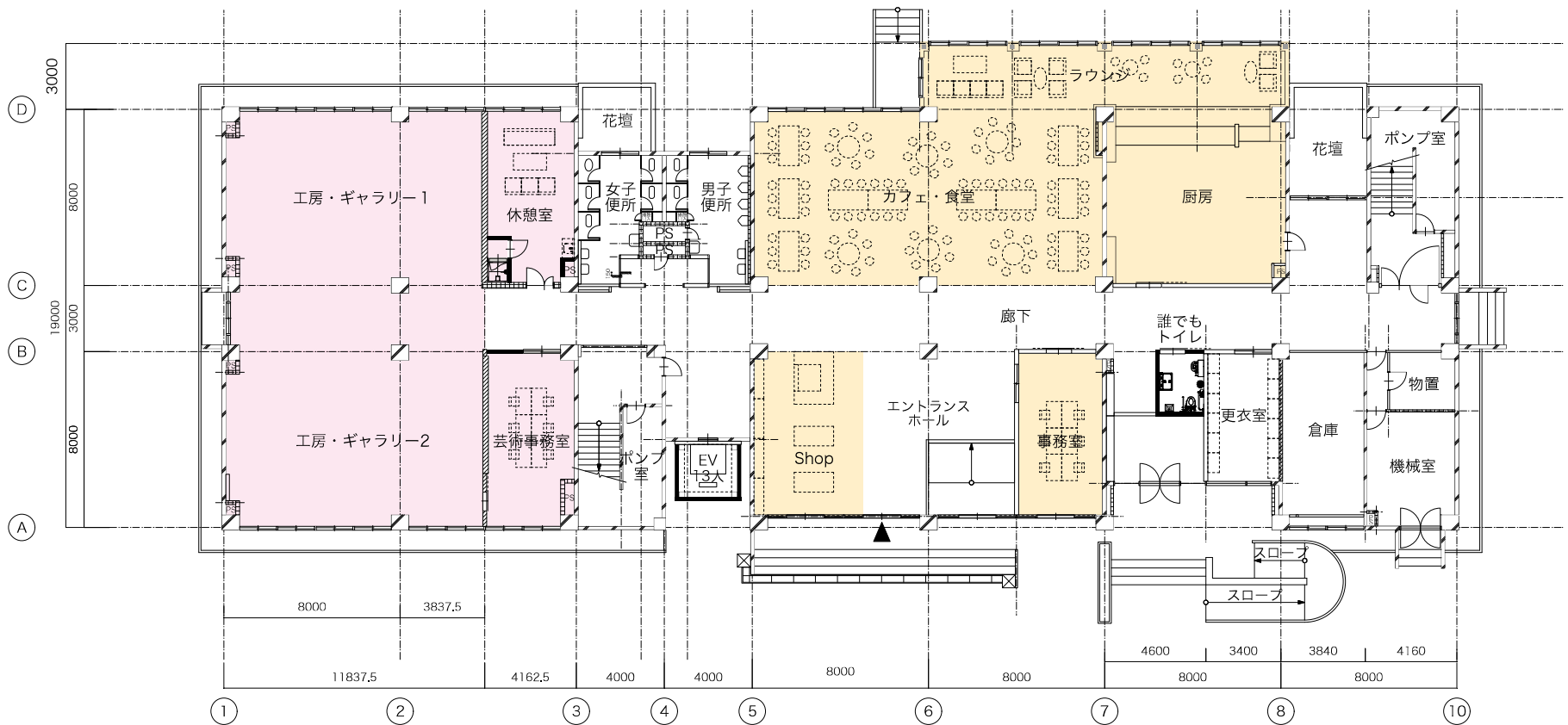


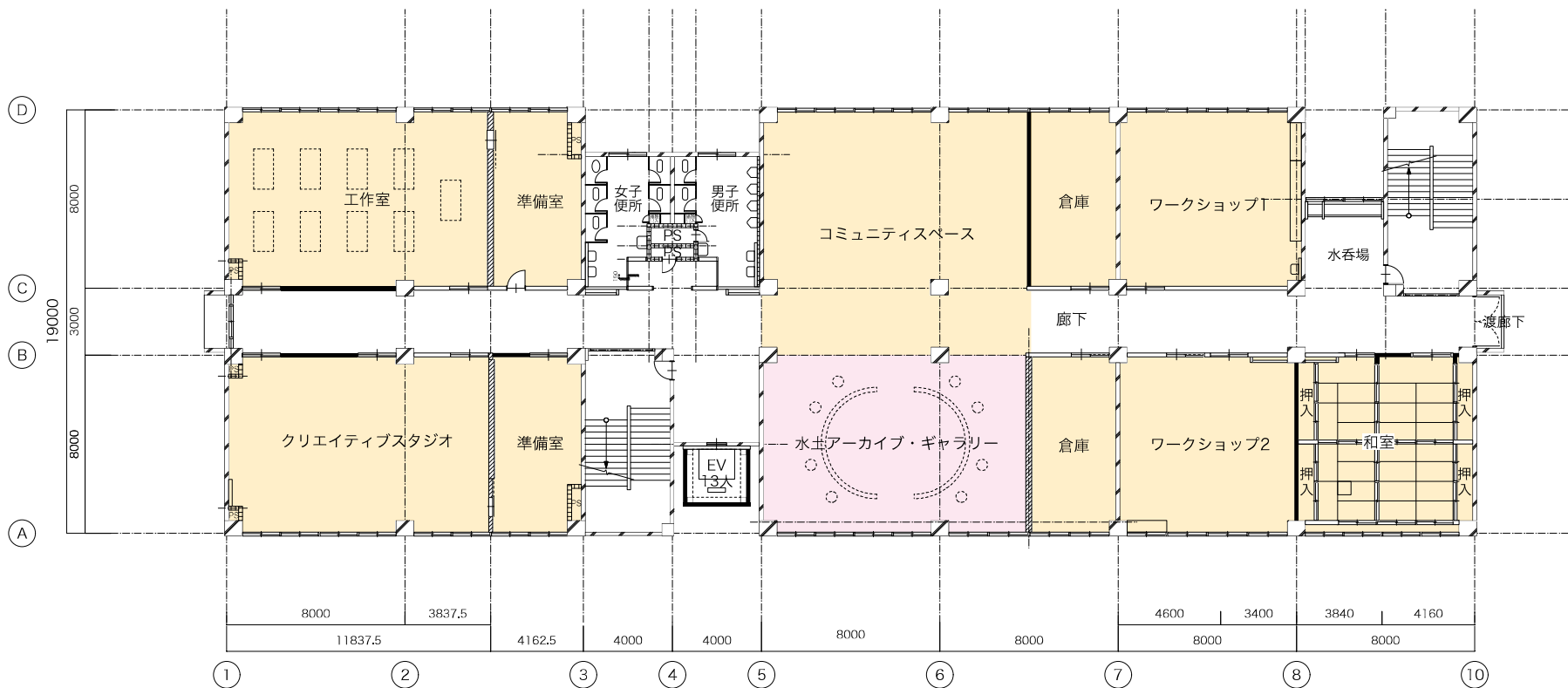
- 凡例
- 国際青少年センター機能
  - 芸術創造ファクトリー機能
  - 複合機能

配置・1階



- |                |        |             |
|----------------|--------|-------------|
| ■凡例 既存         | ■凡例 新設 | ■凡例 機能      |
| コンクリート壁        | 新設壁    | 国際青少年センター機能 |
| コンクリートブロック壁    | 木製建具   | 芸術創造ファクトリー  |
| 音楽・視聴覚教室 木軸遮音壁 |        | 複合機能        |
| 木軸遮音壁          |        |             |





■凡例 既存

- コンクリート壁
- コンクリートブロック壁
- 音楽・視聴覚教室 木軸遮音壁
- 木軸遮音壁

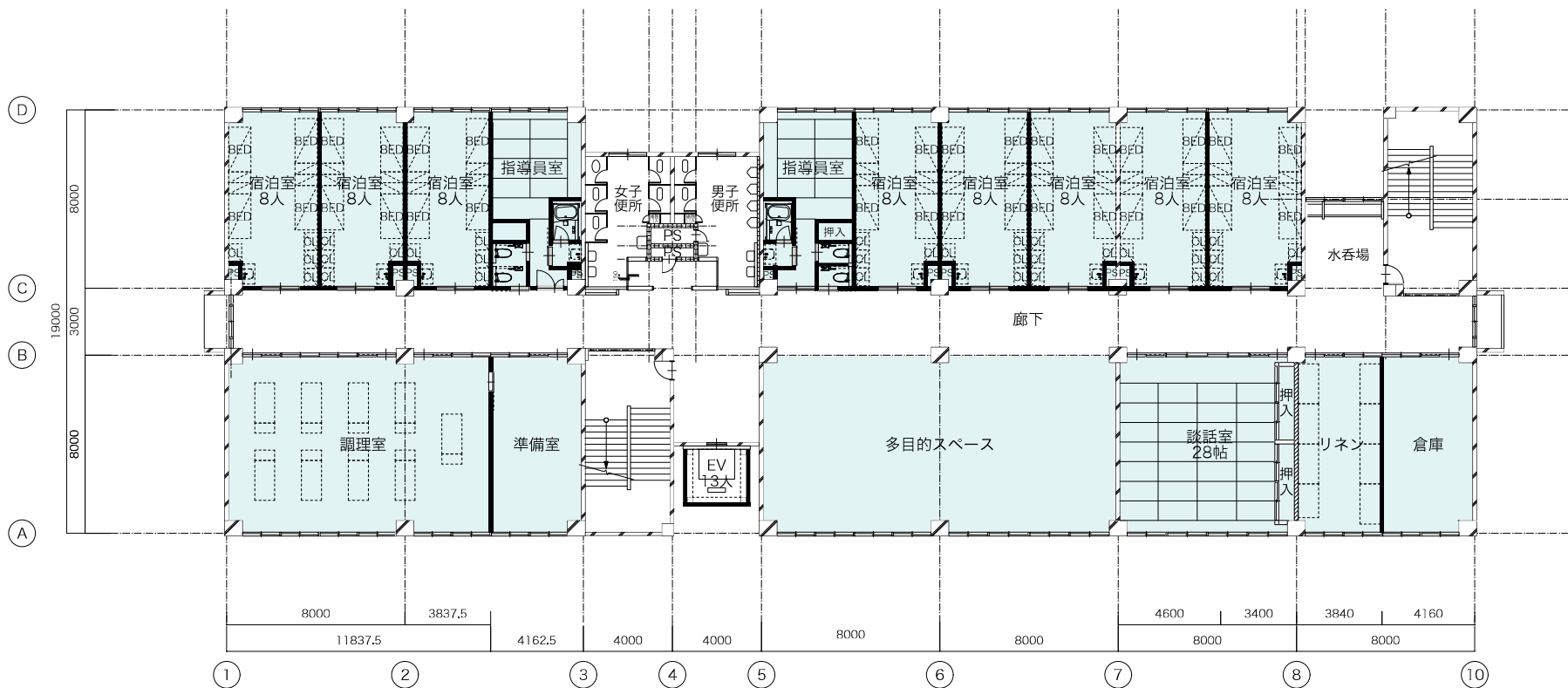
■凡例 新設

- 新設壁
- 木製建具

■凡例 機能

- 国際青少年センター機能
- 芸術創造ファクトリー
- 複合機能





■凡例 既存

- コンクリート壁
- コンクリートブロック壁
- 音楽・視聴覚教室 木軸遮音壁
- 木軸遮音壁

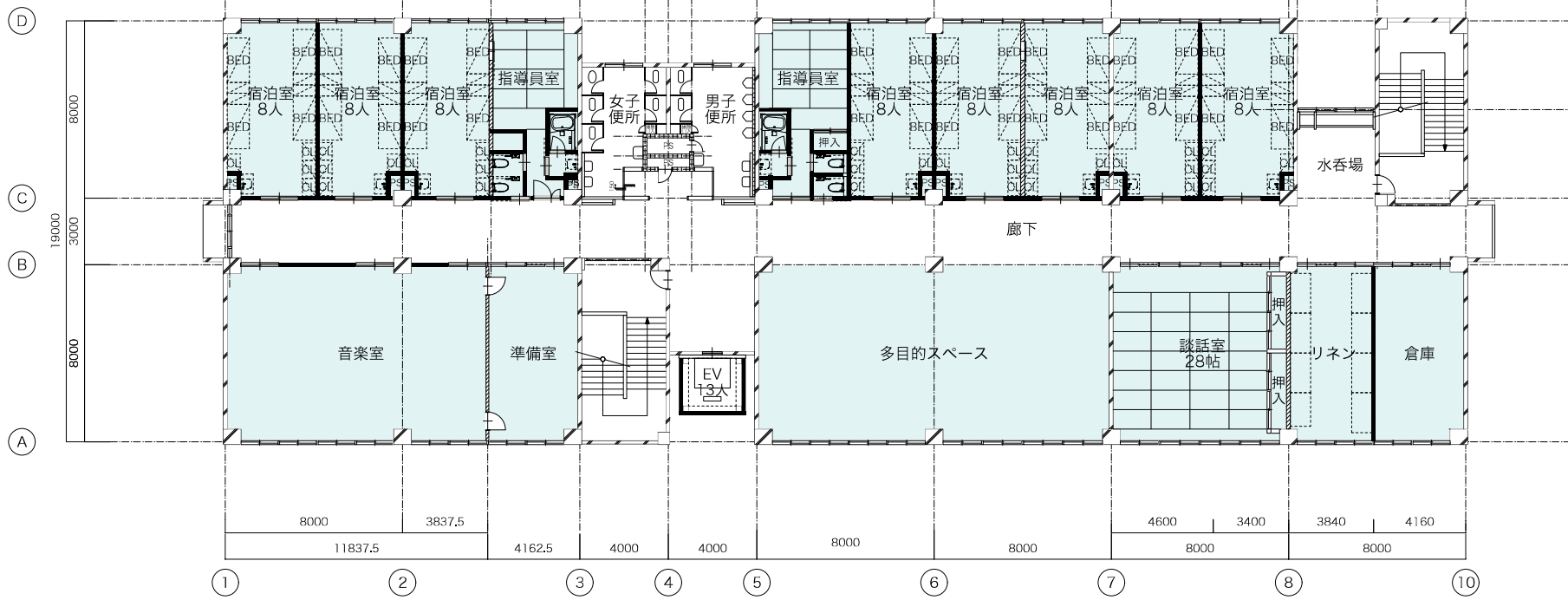
■凡例 新設

- 新設壁
- 木製建具

■凡例 機能

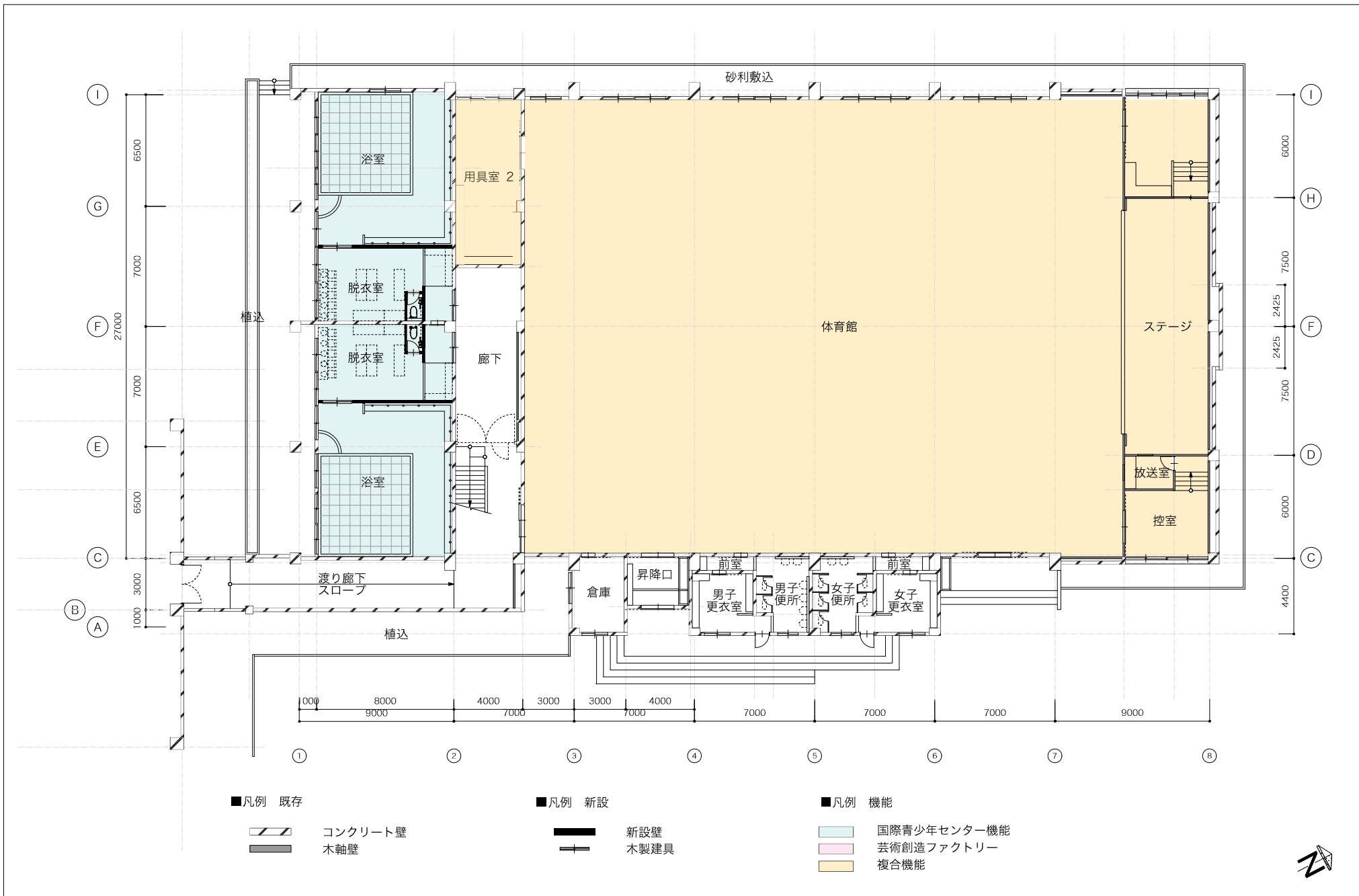
- 国際青少年センター機能
- 芸術創造ファクトリー
- 複合機能





- |   |   |  |
|---|---|--|
| <p>■凡例 既存</p> <ul style="list-style-type: none"> <li> コンクリート壁</li> <li> コンクリートブロック壁</li> <li> 音楽・視聴覚教室 木軸遮音壁</li> <li> 木軸遮音壁</li> </ul> | <p>■凡例 新設</p> <ul style="list-style-type: none"> <li> 新設壁</li> <li> 木製建具</li> </ul> | <p>■凡例 機能</p> <ul style="list-style-type: none"> <li> 国際青少年センター機能</li> <li> 芸術創造ファクトリー</li> <li> 複合機能</li> </ul> |
|---|---|--|





新潟市教育委員会学校教育部施設課

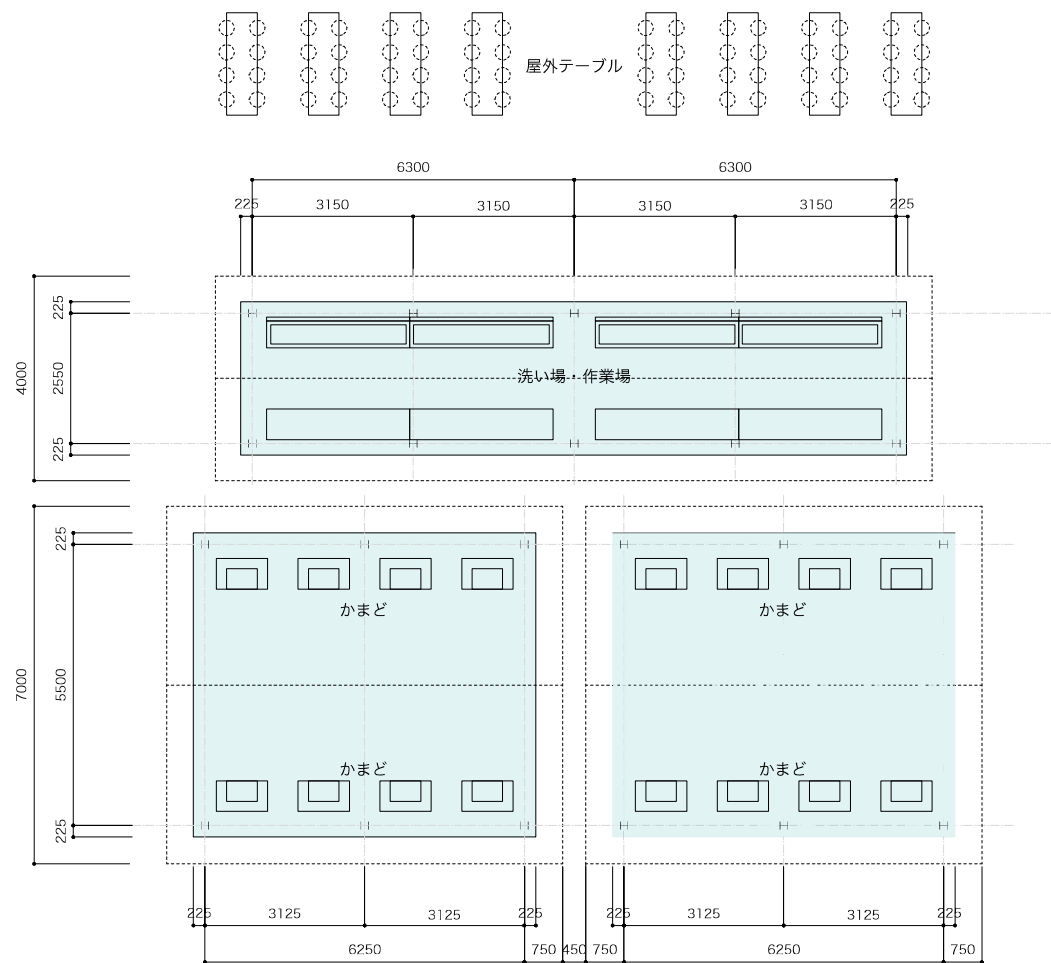
株式会社 本間総合建築 一級建築士事務所  
 一級建築士登録第198142号 本間 充一

工事名  
 旧二葉中学校校舎活用基本構想・基本計画

図名  
 体育館 1階 平面図

年月日  
 縮尺 S=1/100(A1)  
 1/200(A3) 図面番号





■凡例 機能

- 国際青少年センター機能
- 芸術創造ファクトリー
- 複合機能

