

中央区 地域版津波自主避難マップ

湊地区コミュニティ協議会

大きな揺れを感じたら津波に注意!! 津波の危険がある時はすぐに避難!!

このマップを参考にしながら、どのような経路で避難するのが良いか、途中で危険な箇所はないかなど、各家庭で避難について話し合しましょう。

この『地域版津波自主避難マップ』は、湊地区コミュニティ協議会が、市開催「地域がつくる津波避難計画検討会」に参加した経験を活かして、避難の方針や目標などを検討した後、まちあるきを行うなどして作成したものです。

凡例

この地図は新潟県津波浸水想定(H25年度)を使用しているためです

要避難区域

- 沿岸・沿川地域 (発災～30分未満)
- 河川遡上地域 (30～120分未満)
- 低平地浸水地域 (120分～約7日後)

避難対策区域

括弧内は津波到達・浸水開始時間

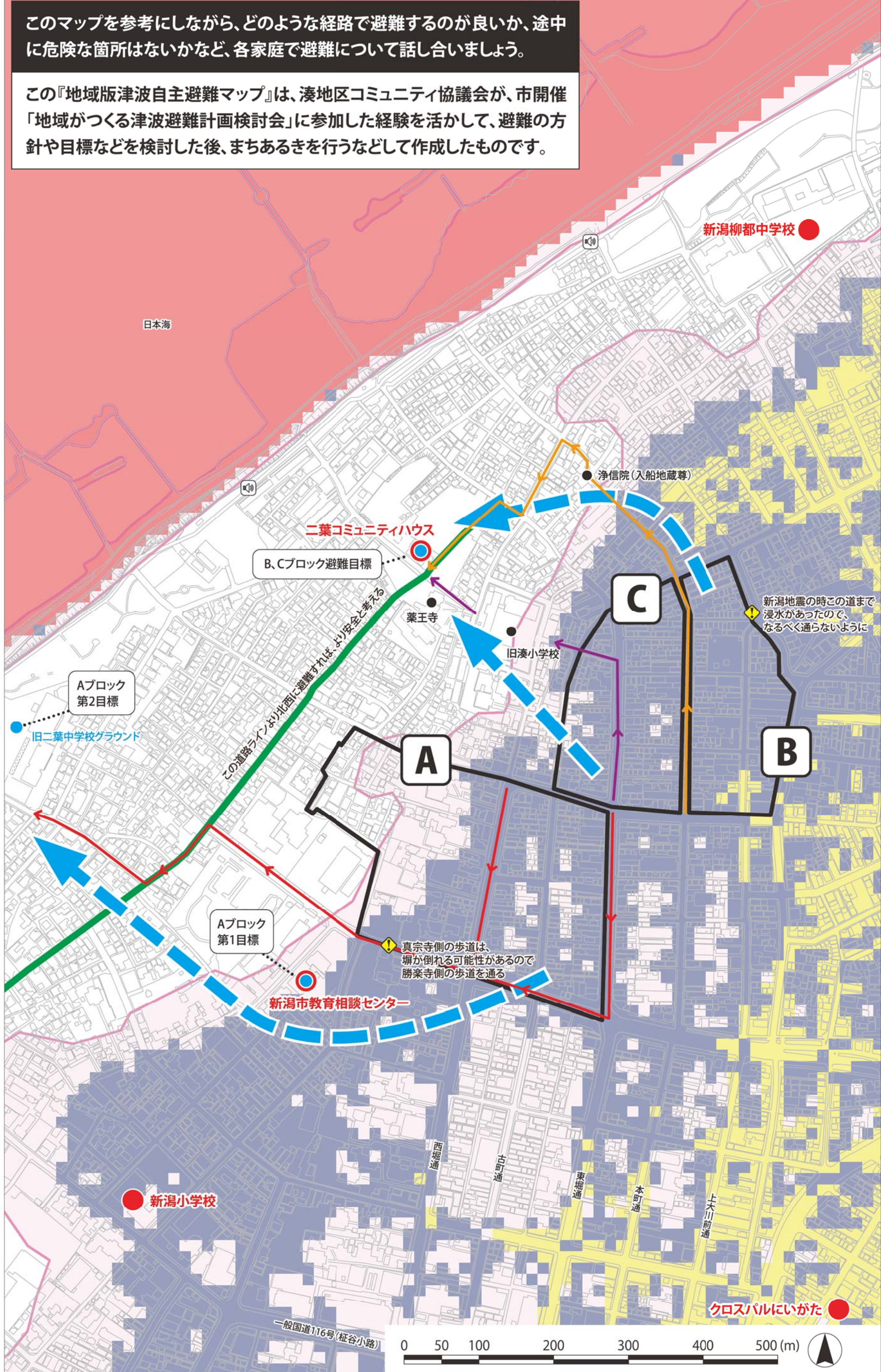
避難者受け入れ地域

- 避難目標
- 津波避難ビル
- 津波避難ビルが避難目標の場合
- 🔊 防災行政無線
- ➡ 避難方向
- ⚠️ 避難のポイント

推奨避難ルート

- ➡ Aブロック
- ➡ Bブロック
- ➡ Cブロック

あくまで推奨する避難ルートです。発災時は各自状況をふまえて判断し、避難してください。



※この地図に示している津波浸水想定には、中小河川の河川遡上の影響は考慮されていません。
 ※この地図は、新潟市の承認を得て、新潟市発行の2千5百分の1地形図を複製したものである。(承認番号)平24新第374号の2