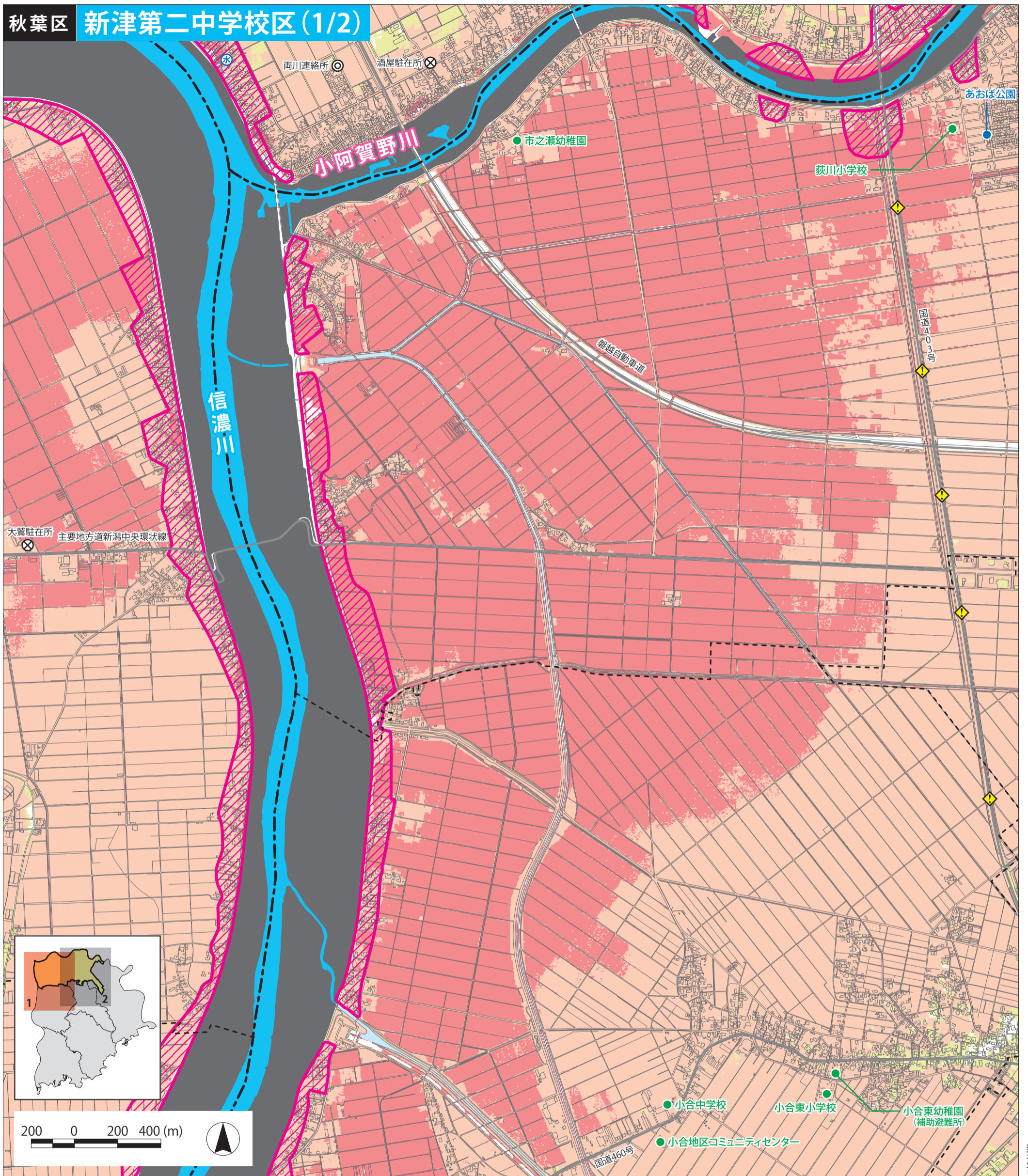


秋葉区 新津第二中学校区(1/2)



この洪水ハザードマップは、各対象河川の浸水想定区域図を重ね合わせて作成しているため、浸水区域が重なる地域については、浸水深の深い方を表示しています。各河川の浸水想定図は、市のホームページ(P10参照)にて確認することができます。

指定避難所	阿賀野川	早出川	信濃川	小阿賀野・能代川	東大通川
市之瀬幼稚園	利用不可	—	利用不可	利用不可	—
荻川小学校	2階以上	—	2階以上	3階以上	—
小合東小学校	全階可	—	2階以上	2階以上	全階可
小合中学校	2階以上	—	2階以上	2階以上	全階可
小合地区コミュニティセンター	—	—	利用不可	利用不可	—

一時避難場所	阿賀野川	早出川	信濃川	小阿賀野・能代川	東大通川
あおば公園	利用不可	利用不可	利用不可	利用不可	利用可

表の見方

※表の見方については、裏表紙の「指定避難所・指定緊急避難場所一覧」を参照してください。

浸水深

- 5.0~10.0m
- 3.0~5.0m
- 0.5~3.0m
- 0.5m未満

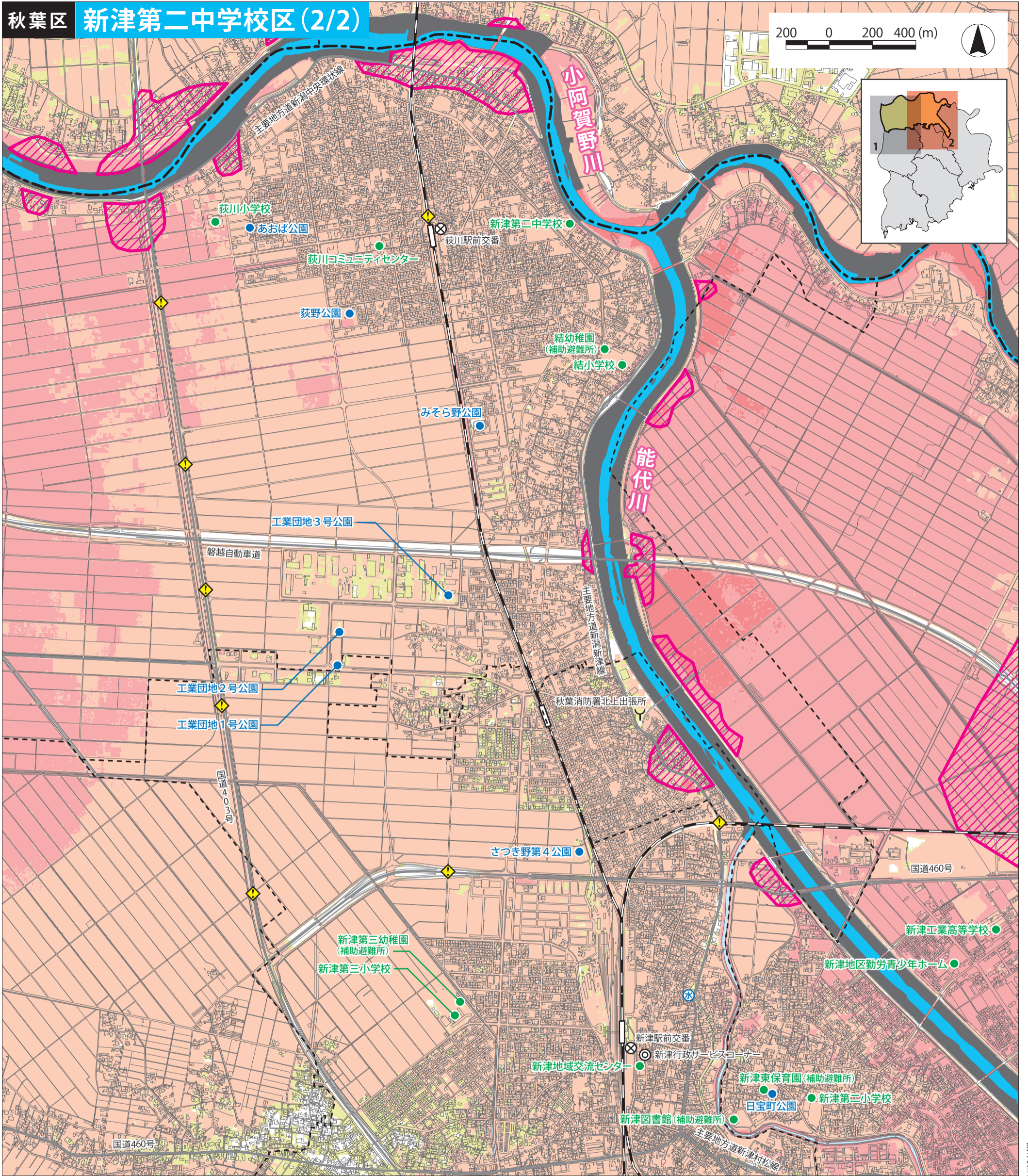
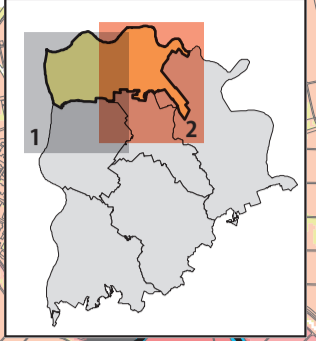
家屋倒壊等氾濫想定区域

- 氾濫流 ※この洪水ハザードマップには、河岸侵食の表示はありません。
- 指定避難所
- 一時避難場所
- 主要な道路
- 区役所・出張所・連絡所
- 警察署・交番・駐在所
- 水防倉庫
- 洪水時危険箇所(道路冠水が想定される箇所)
- 中学校区境界
- 行政区界

この地図の作成にあたっては、国土地理院長の承認を得て、同院発行の基盤地図情報を使用した。(承認番号 平成29情使、第1501号)

秋葉区 新津第二中学校区 (2/2)

200 0 200 400 (m)



この洪水ハザードマップは、各対象河川の浸水想定区域図を重ね合わせて作成しているため、浸水区域が重なる地域については、浸水深の深い方を表示しています。各河川の浸水想定図は、市のホームページ(P10参照)にて確認することができます。

指定避難所	阿賀野川	早出川	信濃川	小阿賀野・能代川	東大通川
新津地域交流センター	全階可	—	全階可	2階以上	—
新津第三小学校	全階可	—	2階以上	2階以上	—
(補)新津第三幼稚園	全階可	—	2階以上	2階以上	—
結小学校	全階可	—	2階以上	2階以上	—
(補)結幼稚園	—	—	利用不可	利用不可	—
荻川小学校	2階以上	—	2階以上	3階以上	—
新津第二中学校	3階以上	3階以上	2階以上	2階以上	—
荻川コミュニティセンター	2階以上	—	2階以上	2階以上	—
新津第二小学校	2階以上	2階以上	—	2階以上	—
(補)新津東保育園	2階以上	—	—	2階以上	—
(補)新津図書館	全階可	—	—	2階以上	—
新津工業高等学校	2階以上	2階以上	—	3階以上	—
新津地区勤労青少年ホーム	—	—	—	利用不可	—

一時避難場所	阿賀野川	早出川	信濃川	小阿賀野・能代川	東大通川
さつき野第4公園	利用不可	利用不可	利用不可	利用不可	利用可
工業団地1号公園	利用不可	利用不可	利用不可	利用不可	利用可
工業団地2号公園	利用不可	利用不可	利用不可	利用不可	利用可
工業団地3号公園	利用不可	利用可	利用不可	利用不可	利用可
みそら野公園	利用可	利用可	利用不可	利用不可	利用可
荻野公園	利用不可	利用可	利用不可	利用不可	利用可
あおば公園	利用不可	利用不可	利用不可	利用不可	利用可
日宝町公園	利用不可	利用不可	利用可	利用不可	利用可

表の見方

※表の見方については、裏表紙の「指定避難所・指定緊急避難場所一覧」を参照してください。

浸水深

- 5.0~10.0m
- 3.0~5.0m
- 0.5~3.0m
- 0.5m未満

家屋倒壊等氾濫想定区域

氾濫流 ※この洪水ハザードマップには、河岸侵食の表示はありません。

- 指定避難所
- 一時避難場所
- 主要な道路
- ◎ 区役所・出張所・連絡所
- Y 消防署・出張所
- ⊗ 警察署・交番・駐在所
- ⊙ 水防倉庫
- ◆ 洪水時危険箇所(道路冠水が想定される箇所)
- - - 中学校区境界
- - - 行政区界

この地図の作成にあたっては、国土地理院長の承認を得て、同院発行の基盤地図情報を使用した。(承認番号 平成29情使、第1501号)