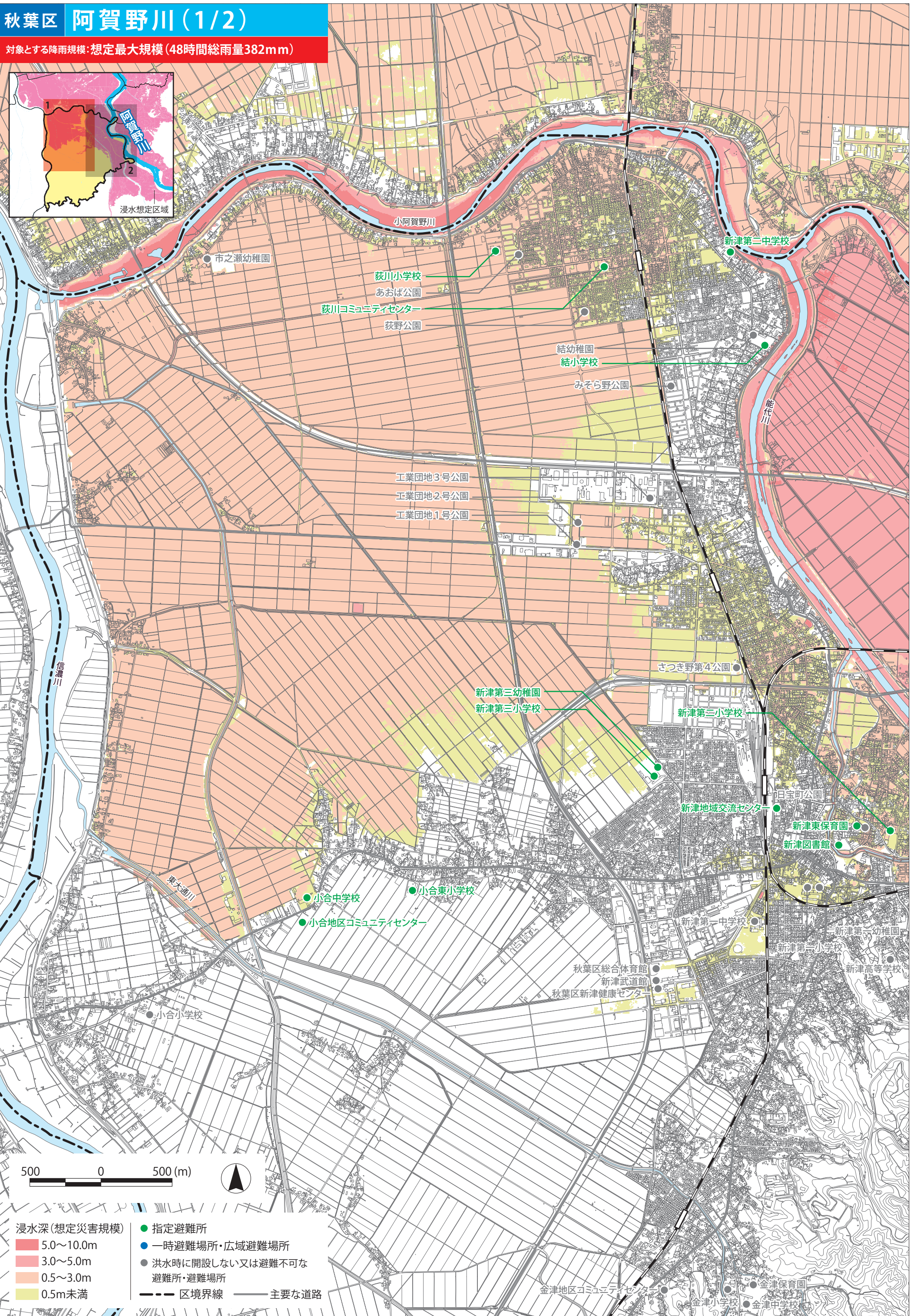
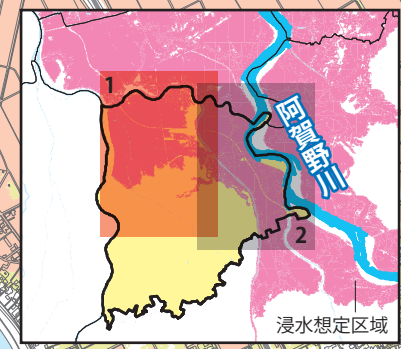


# 秋葉区 阿賀野川(1/2)

対象とする降雨規模: 想定最大規模(48時間総雨量382mm)



500 0 500 (m)



浸水深(想定災害規模)

- 5.0~10.0m
- 3.0~5.0m
- 0.5~3.0m
- 0.5m未満

● 指定避難所

● 一時避難場所・広域避難場所

● 洪水時に開設しない又は避難不可な  
避難所・避難場所

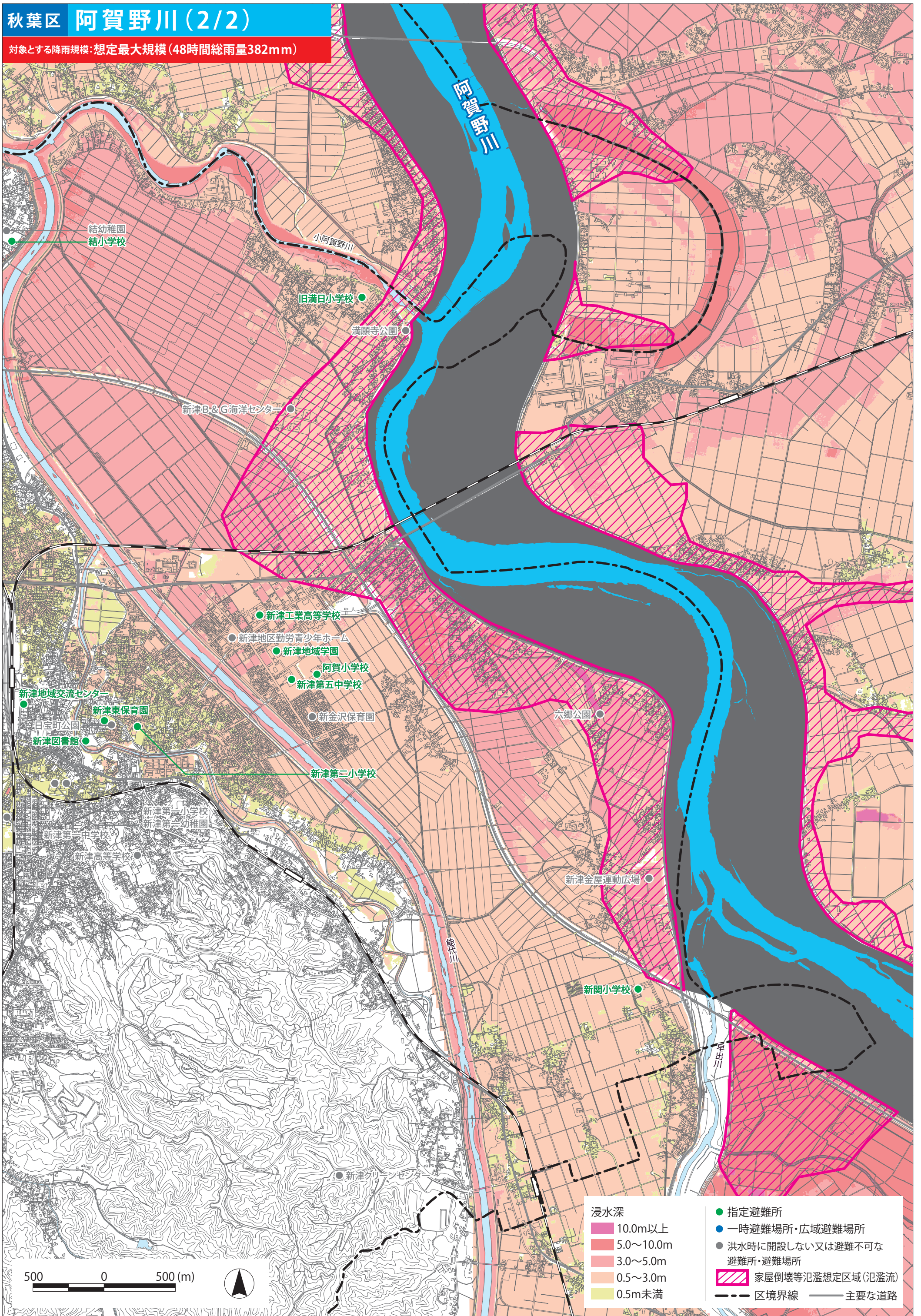
--- 区境界線

— 主要な道路



# 秋葉区 阿賀野川(2/2)

対象とする降雨規模: 想定最大規模(48時間総雨量382mm)



500 0 500 (m)

