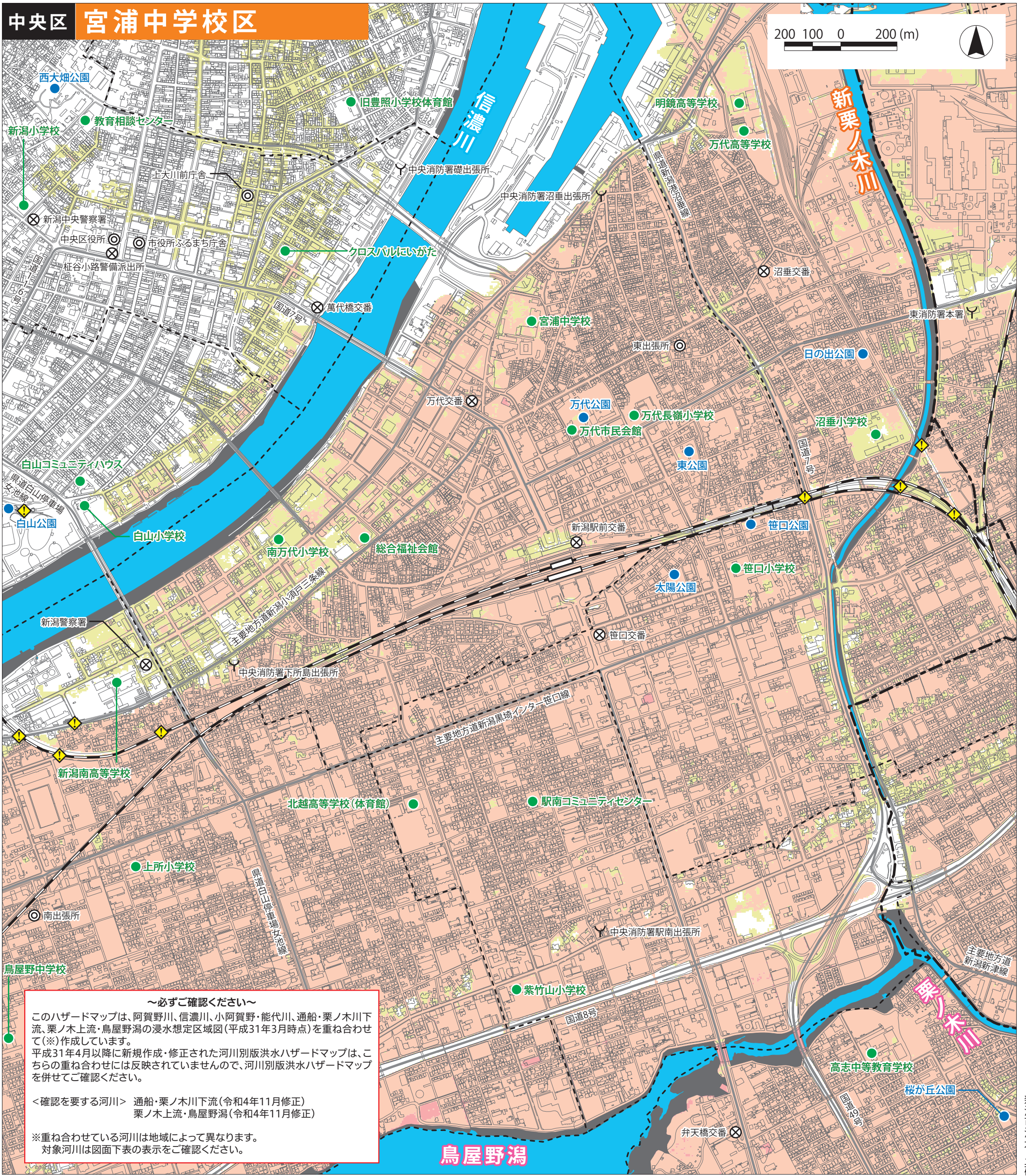


中央区 宮浦中学校区

200 100 0 200 (m)



～必ずご確認ください～

このハザードマップは、阿賀野川、信濃川、小阿賀野・能代川、通船・栗ノ木川下流、栗ノ木上流・鳥屋野瀧の浸水想定区域図(平成31年3月時点)を重ね合わせて(※)作成しています。平成31年4月以降に新規作成・修正された河川別版洪水ハザードマップは、こちらの重ね合わせには反映されていませんので、河川別版洪水ハザードマップを併せてご確認ください。

<確認を要する河川> 通船・栗ノ木川下流(令和4年11月修正)
栗ノ木上流・鳥屋野瀧(令和4年11月修正)

※重ね合わせている河川は地域によって異なります。対象河川は図面下表の表示をご確認ください。

この洪水ハザードマップは、各対象河川の浸水想定区域図を重ね合わせて作成しているため、浸水区域が重なる地域については、浸水深の深い方を表示しています。各河川の浸水想定図は、市のホームページ(P14参照)にて確認することができます。

指定避難所	阿賀野川	信濃川	小阿賀野・能代川	栗ノ木上流・鳥屋野瀧・鳥屋野瀧放水路	通船・栗ノ木川下流(新栗ノ木川)
旧豊照小学校体育館	—	—	—	—	—
新潟小学校	—	全階可	—	—	—
教育相談センター	—	全階可	—	—	—
クロスバルにいがた	—	2階以上	—	—	—
白山小学校	—	全階可	—	—	—
白山コミュニティハウス	—	全階可	—	—	—
沼垂小学校	2階以上	2階以上	2階以上	全階可	全階可
万代高等学校	2階以上	2階以上	2階以上	—	2階以上
明鏡高等学校	2階以上	2階以上	2階以上	—	全階可
笹口小学校	2階以上	2階以上	2階以上	2階以上	2階以上
万代長嶺小学校	2階以上	2階以上	2階以上	2階以上	2階以上
宮浦中学校	2階以上	2階以上	2階以上	全階可	全階可
万代市民会館	2階以上	2階以上	2階以上	2階以上	2階以上
南万代小学校	2階以上	2階以上	2階以上	全階可	全階可
総合福祉会館	2階以上	2階以上	2階以上	全階可	全階可
紫竹山小学校	2階以上	2階以上	2階以上	2階以上	全階可
北越高等学校(体育館)	2階以上	2階以上	2階以上	2階以上	全階可
駅南コミュニティセンター	2階以上	2階以上	2階以上	2階以上	全階可
上所小学校	2階以上	2階以上	2階以上	2階以上	—
新潟南高等学校	2階以上	2階以上	全階可	全階可	—
鳥屋野中学校	2階以上	2階以上	2階以上	2階以上	—
高志中等教育学校	2階以上	2階以上	2階以上	2階以上	—

一時避難場所	阿賀野川	信濃川	小阿賀野・能代川	栗ノ木上流・鳥屋野瀧・鳥屋野瀧放水路	通船・栗ノ木川下流(新栗ノ木川)
日の出公園	利用不可	利用不可	利用不可	利用不可	利用不可
万代公園	利用不可	利用不可	利用不可	利用不可	利用不可
東公園	利用不可	利用不可	利用不可	利用不可	利用不可
桜が丘公園	利用不可	利用不可	利用不可	利用不可	利用可
太陽公園	利用不可	利用不可	利用不可	利用不可	利用不可
笹口公園	利用不可	利用不可	利用不可	利用不可	利用不可
西大畑公園	利用可	利用可	利用可	利用可	利用可
白山公園	利用可	利用可	利用可	利用可	利用可

表の見方

※表の見方については、裏表紙の「指定避難所・指定緊急避難場所一覧」を参照してください。

浸水深

- 5.0～10.0m
- 3.0～5.0m
- 0.5～3.0m
- 0.5m未満

● 指定避難所 ● 一時避難場所・広域避難場所

◎ 区役所・出張所・連絡所 Y 消防署・出張所 ⊗ 警察署・交番・駐在所

◆ 洪水時危険箇所(道路冠水が想定される箇所)

----- 中学校区境界 ----- 行政区界

※この洪水ハザードマップには、氾濫流・河岸侵食の表示はありません。

この地図の作成にあたっては、国土地理院長の承認を得て、同院発行の基盤地図情報を使用した。(承認番号 平成29情使、第1501号)