

中央区 栗ノ木川上流・鳥屋野潟・鳥屋野潟放水路

対象とする降雨規模：想定最大規模（48時間総雨量895mm）

浸水深（想定最大規模）

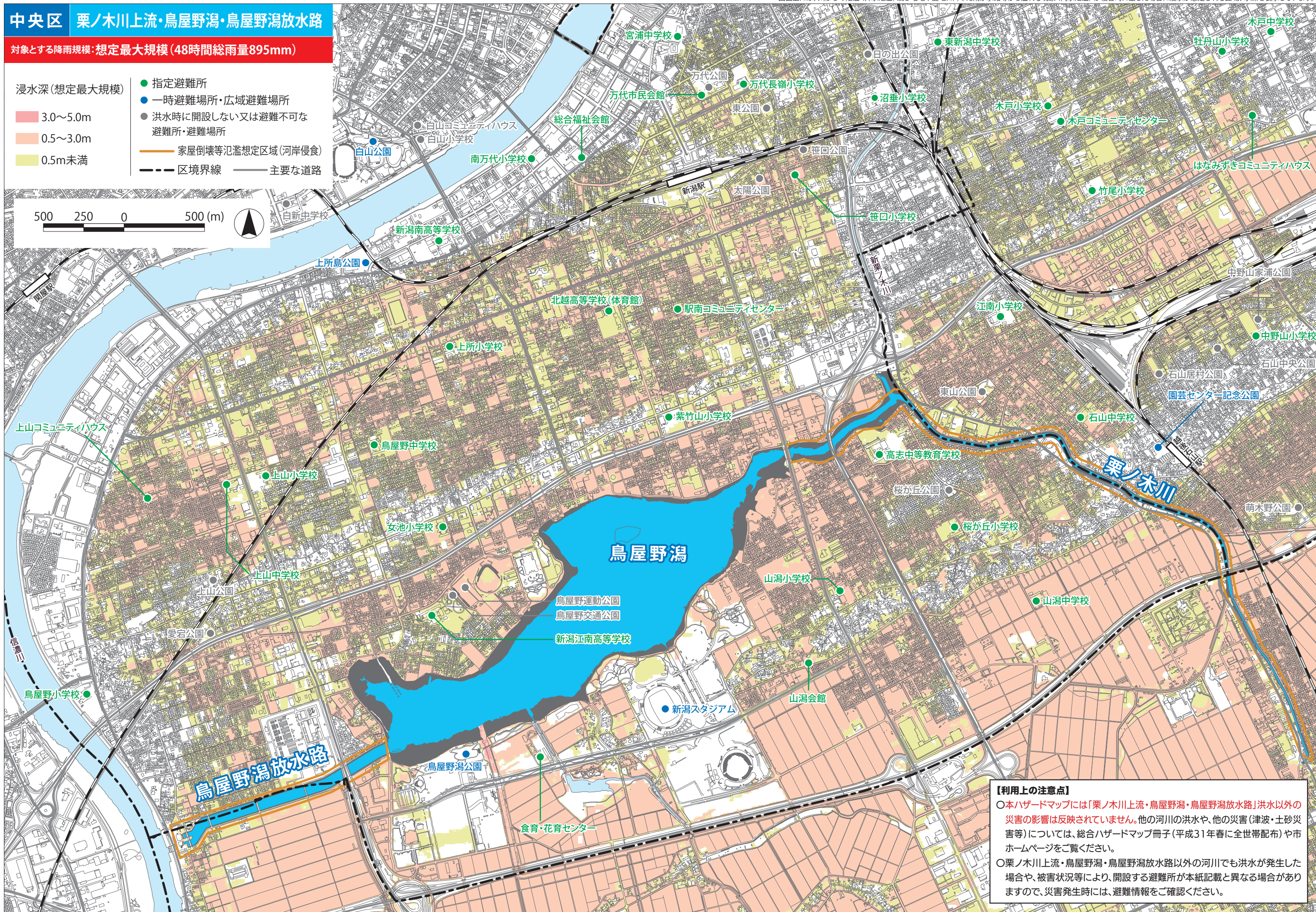
3.0～5.0m

0.5～3.0m

0.5m未満

- 指定避難所
- 一時避難場所・広域避難場所
- 洪水時に開設しない又は避難不可な避難所・避難場所
- 家屋倒壊等氾濫想定区域（河岸侵食）
- 区境界線
- 主要な道路

500 250 0 500 (m)



【利用上の注意点】

- 本ハザードマップには「栗ノ木川上流・鳥屋野潟・鳥屋野潟放水路」洪水以外の災害の影響は反映されていません。他の河川の洪水や、他の災害（津波・土砂災害等）については、総合ハザードマップ冊子（平成31年春に全世帯配布）や市ホームページをご覧ください。
- 栗ノ木川上流・鳥屋野潟・鳥屋野潟放水路以外の河川でも洪水が発生した場合や、被害状況等により、開設する避難所が本紙記載と異なる場合がありますので、災害発生時には、避難情報をご確認ください。