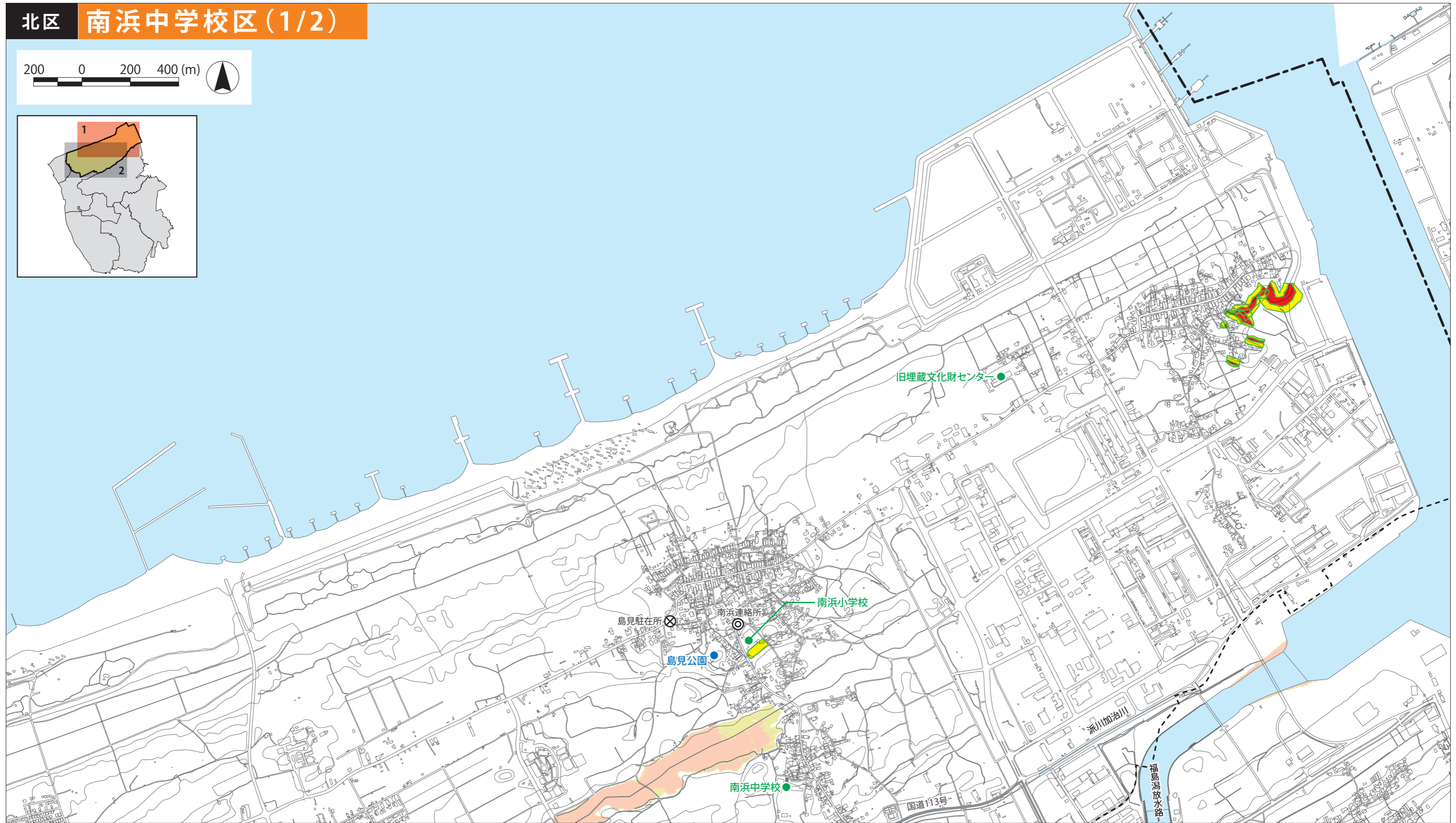
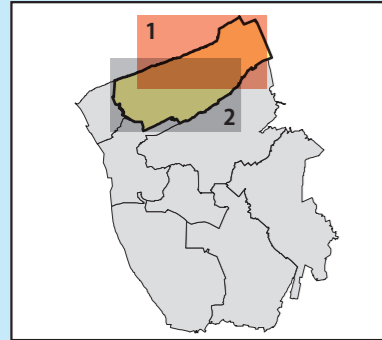


北区 南浜中学校区(1/2)



この洪水・土砂災害ハザードマップは、各対象河川の浸水想定区域図を重ね合わせて作成しているため、浸水区域が重なる地域については、浸水深の深い方を表示しています。各河川の浸水想定図は、市のホームページ(P22参照)にて確認することができます。

指定避難所	阿賀野川	土砂災害
南浜小学校	全階可	—
南浜中学校	—	—
旧埋蔵文化財センター	—	○

一時避難場所	阿賀野川	土砂災害
鳥見公園	利用可	—

表の見方

※表の見方については、裏表紙の「指定避難所・指定緊急避難場所一覧」を参照してください。
 ※地図中に派川加治川・福島潟放水路の浸水想定区域はありません。

浸水深

- 0.5~3.0m
- 0.5m未満

※この洪水・土砂災害ハザードマップには、氾濫流・河岸侵食の表示はありません。

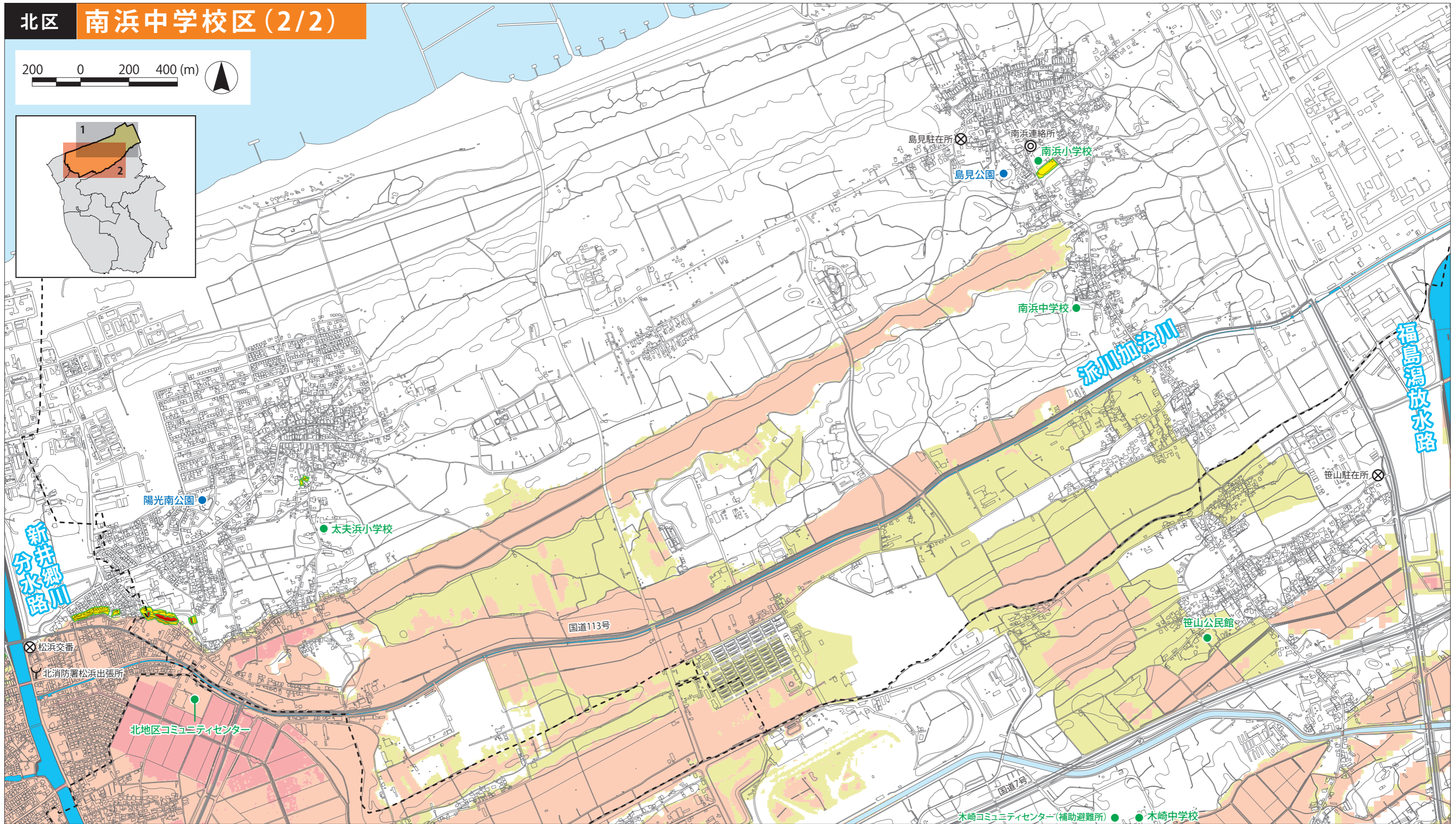
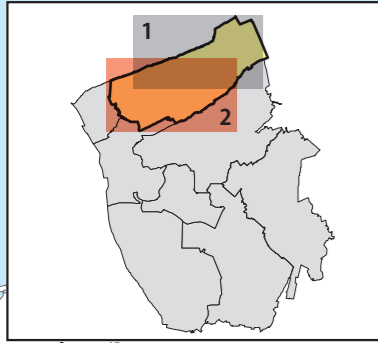
土砂災害警戒区域等(赤塗りは特別警戒区域)

急傾斜地の崩壊

- 指定避難所 ● 一時避難場所・広域避難場所
- ◎ 区役所・出張所・連絡所 ⊗ 警察署・交番・駐在所
- 中学校区境界 --- 行政区界
- 主要な道路

北区 南浜中学校区 (2/2)

200 0 200 400 (m)



この洪水・土砂災害ハザードマップは、各対象河川の浸水想定区域図を重ね合わせて作成しているため、浸水区域が重なる地域については、浸水深の深い方を表示しています。各河川の浸水想定図は、市のホームページ(P22参照)にて確認することができます。

指定避難所	加治川	阿賀野川	新井郷川・他	土砂災害
木崎中学校	全階可	全階可	全階可	—
(補)木崎コミュニティセンター	全階可	全階可	全階可	—
笹山公民館	全階可	全階可	利用不可	—
北地区コミュニティセンター	全階可	2階以上	2階以上	○
太夫浜小学校	全階可	全階可	全階可	○
南浜小学校	全階可	全階可	全階可	—
南浜中学校	全階可	—	全階可	—

一時避難場所	加治川	阿賀野川	新井郷川・他	土砂災害
島見公園	利用可	利用可	利用可	—
陽光南公園	利用可	利用可	利用可	—

表の見方

※表の見方については、裏表紙の「指定避難所・指定緊急避難場所一覧」を参照してください。

浸水深

- 3.0~5.0m
- 0.5~3.0m
- 0.5m未満

※この洪水・土砂災害ハザードマップには、氾濫流・河岸侵食の表示はありません。

土砂災害警戒区域等(赤塗りは特別警戒区域)

急傾斜地の崩壊

- 指定避難所
- 一時避難場所・広域避難場所
- 主要な道路
- ◎ 区役所・出張所・連絡所
- Y 消防署・出張所
- ⊗ 警察署・交番・駐在所
- 中学校区境界