

# 北区 加治川(1/2)

対象とする降雨規模: 想定最大規模(15時間総雨量460mm)

500 0 500 (m)



浸水深(想定災害規模)

3.0~5.0m

0.5~3.0m

0.5m未満

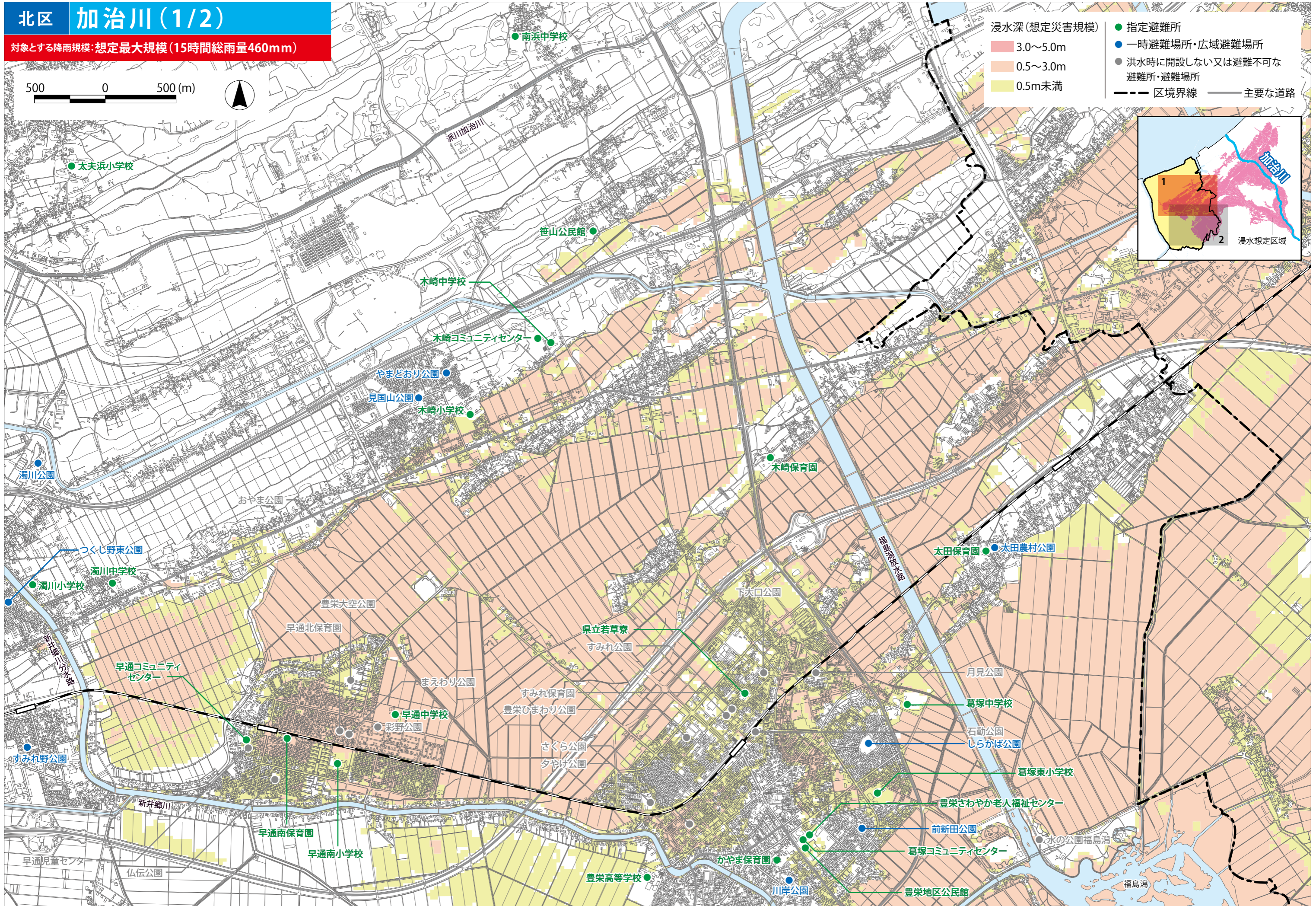
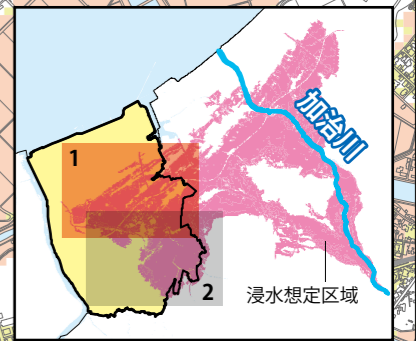
● 指定避難所

● 一時避難場所・広域避難場所

● 洪水時に開設しない又は避難不可な  
避難所・避難場所

--- 区境界線

— 主要な道路

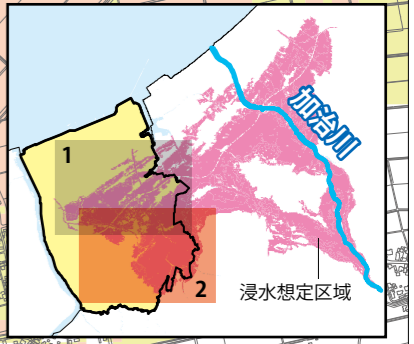
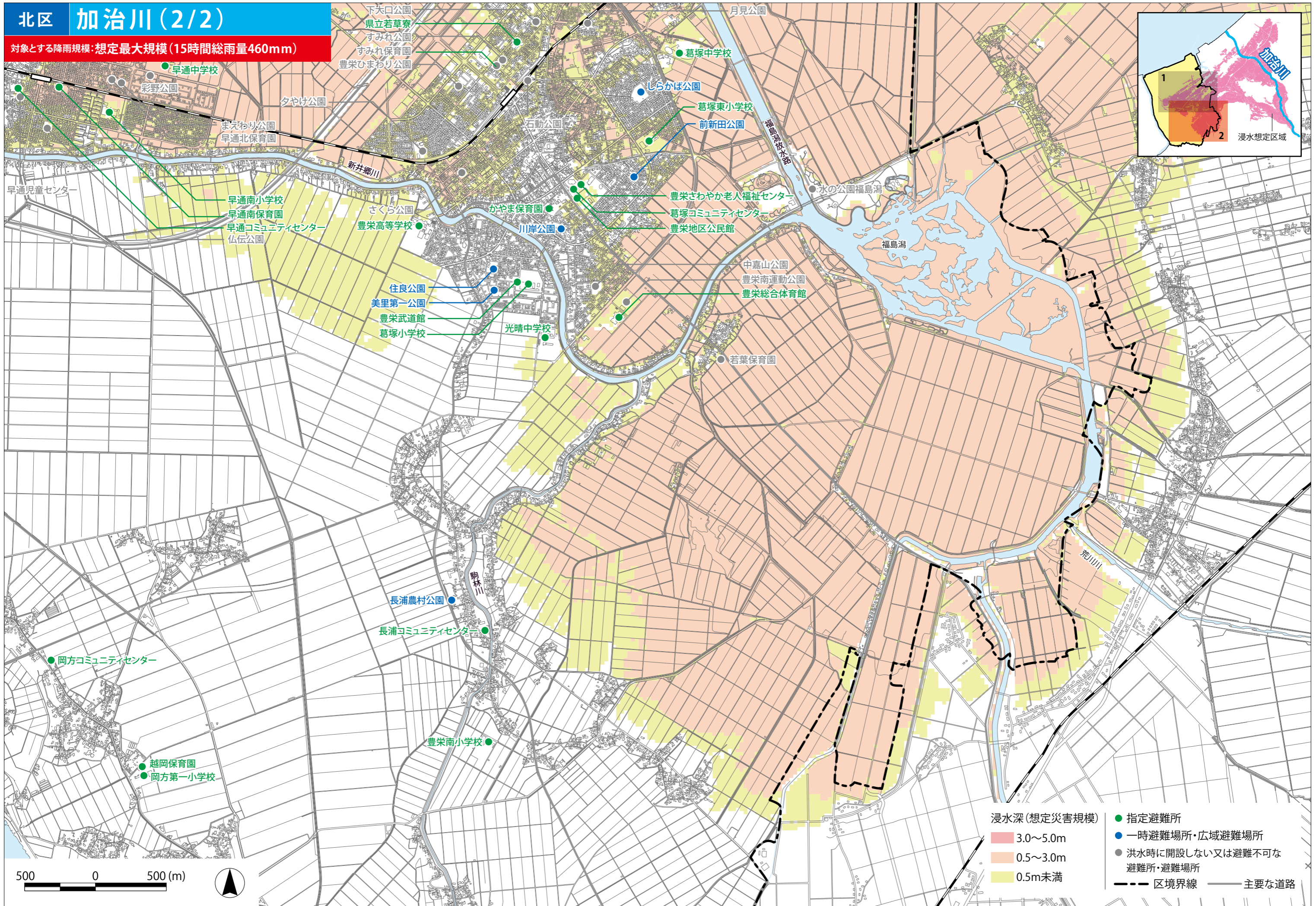


この地図の作成にあたっては、国土地理院長の承認を得て、同院発行の基礎地図情報を使用した。(承認番号 平成29情使、第1501号)



# 北区 加治川(2/2)

対象とする降雨規模: 想定最大規模(15時間総雨量460mm)



浸水深(想定災害規模)

- 3.0~5.0m
- 0.5~3.0m
- 0.5m未満

- 指定避難所
- 一時避難場所・広域避難場所
- 洪水時に開設しない又は避難不可な避難所・避難場所
- 区境界線
- 主要な道路

この地図の作成にあたっては、国土地理院長の承認を得て、同院発行の基礎地図情報を使用した。(承認番号 平成29情使、第1501号)