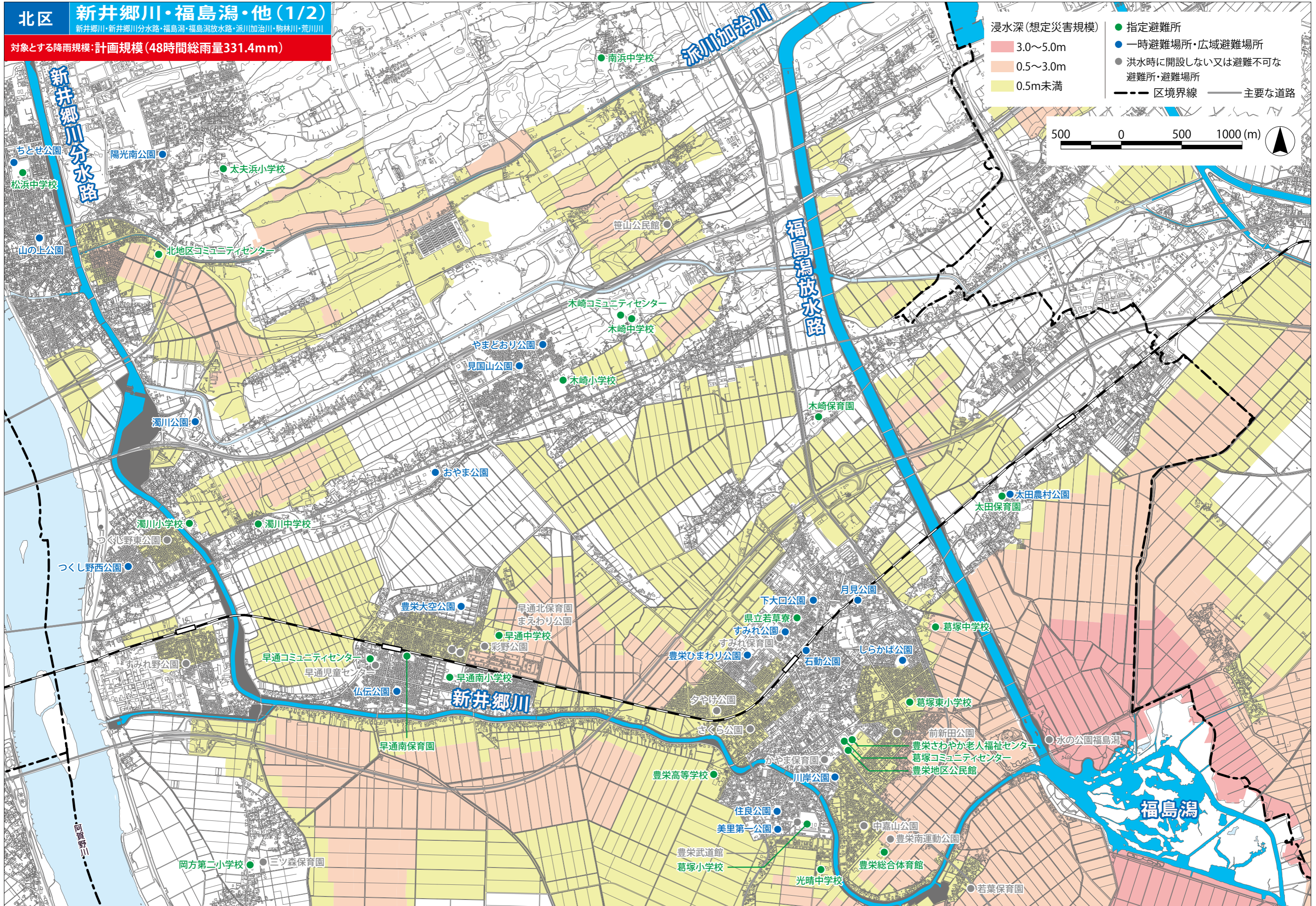
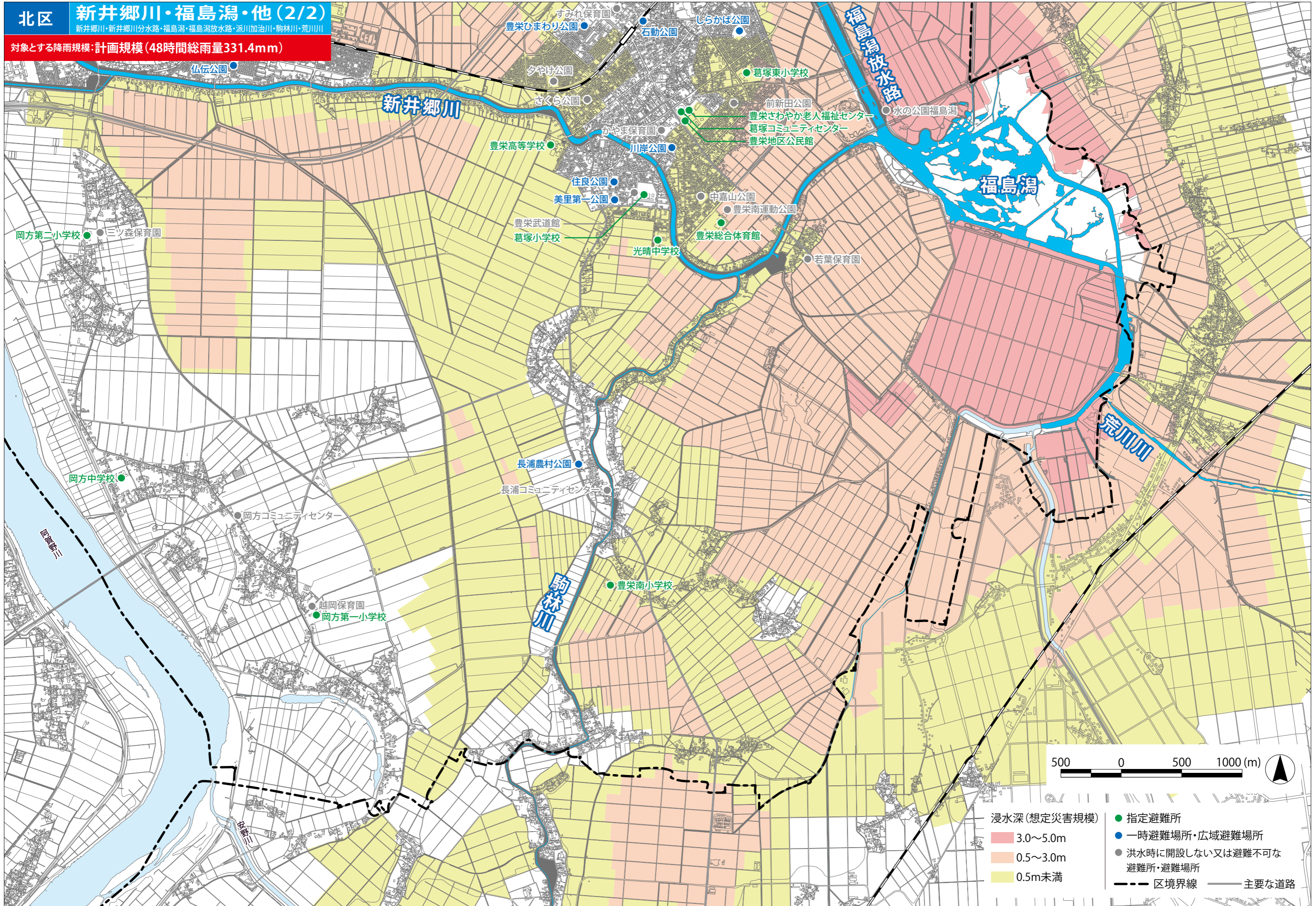


北区 新井郷川・福島潟・他(1/2)
 新井郷川・新井郷川分水路・福島潟・福島潟放水路・派川加治川・駒林川・荒川川
 対象とする降雨規模:計画規模(48時間総雨量331.4mm)



この地図の作成にあたっては、国土地理院長の承認を得て、同院発行の基礎地図情報を使用した。(承認番号 平成29情使、第1501号)

北区 新井郷川・福島潟・他(2/2)
 新井郷川・新井郷川分水路・福島潟・福島潟放水路・派川加治川・駒林川・荒川川
 対象とする降雨規模:計画規模(48時間総雨量331.4mm)



- 浸水深(想定災害規模)
- 3.0~5.0m
- 0.5~3.0m
- 0.5m未満
- 指定避難所
- 一時避難場所・広域避難場所
- 洪水時に開設しない又は避難不可な避難所・避難場所
- 区境界線
- 主要な道路

この地図の作成にあたっては、国土地理院長の承認を得て、同院発行の基礎地図情報を使用した。(承認番号 平成29情使、第1501号)