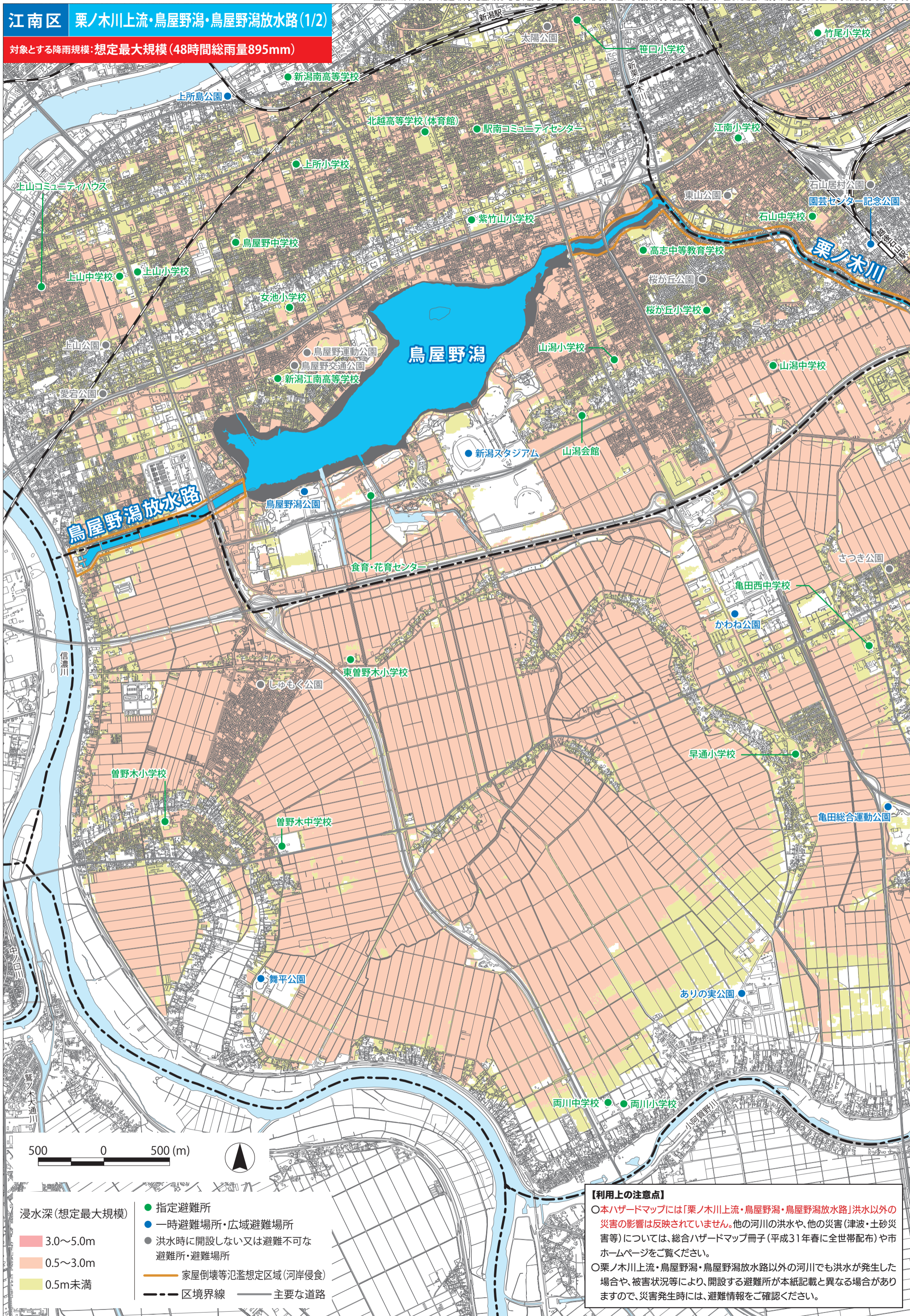


# 江南区 栗ノ木川上流・鳥屋野潟・鳥屋野潟放水路(1/2)

対象とする降雨規模：想定最大規模（48時間総雨量895mm）



500 0 500 (m)



浸水深（想定最大規模）

- 3.0~5.0m
- 0.5~3.0m
- 0.5m未満

- 指定避難所
- 一時避難場所・広域避難場所
- 洪水時に開設しない又は避難不可な避難所・避難場所

- 家屋倒壊等氾濫想定区域（河岸侵食）
- 区境界線
- 主要な道路

### 【利用上の注意点】

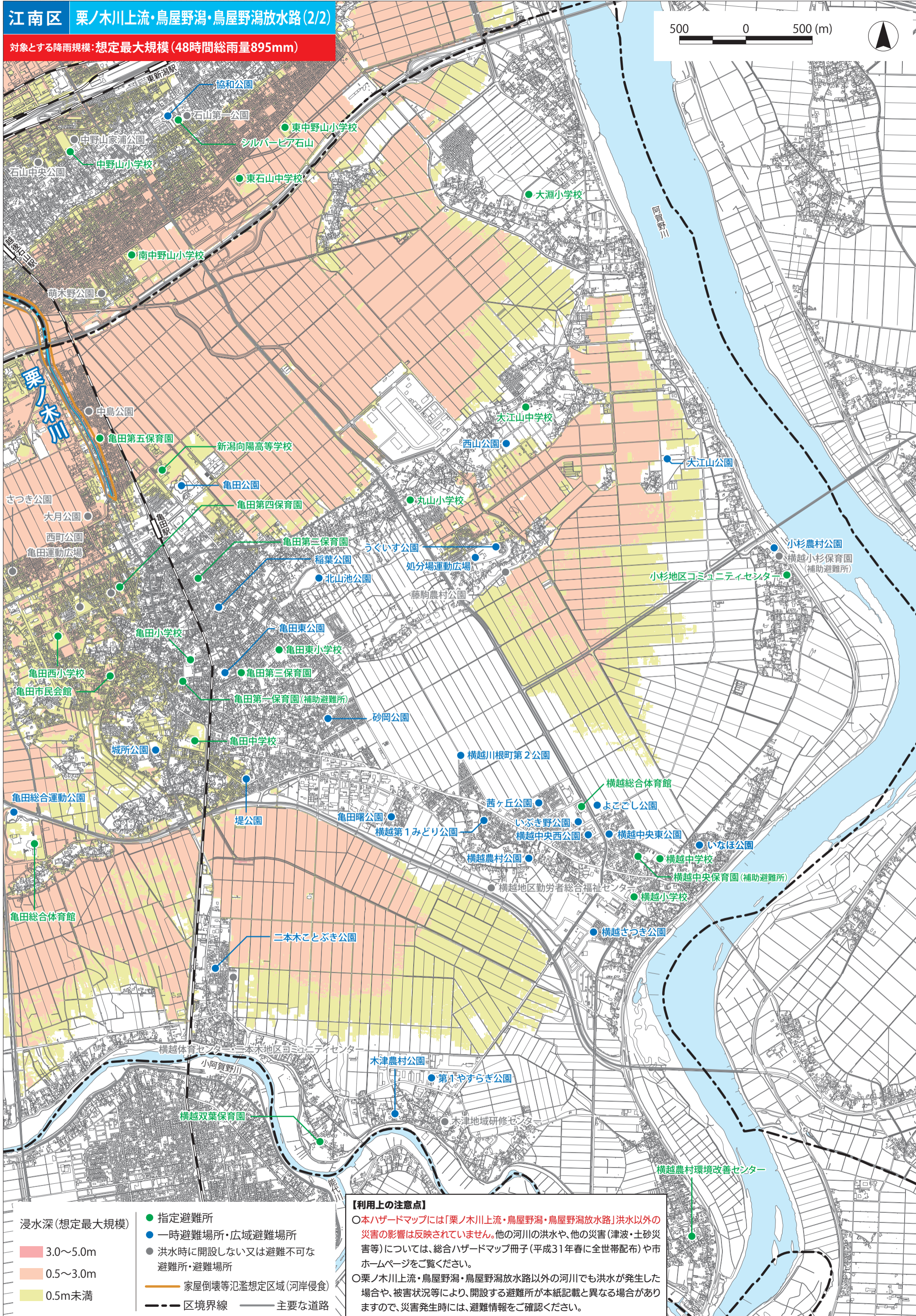
- 本ハザードマップには「栗ノ木川上流・鳥屋野潟・鳥屋野潟放水路」洪水以外の災害の影響は反映されていません。他の河川の洪水や、他の災害（津波・土砂災害等）については、総合ハザードマップ冊子（平成31年春に全世帯配布）や市ホームページをご覧ください。
- 栗ノ木川上流・鳥屋野潟・鳥屋野潟放水路以外の河川でも洪水が発生した場合や、被害状況等により、開設する避難所が本紙記載と異なる場合がありますので、災害発生時には、避難情報をご確認ください。

図面上には、川からの氾濫(外水氾濫)及び宅地や農地に降った雨が水路等から溢れる現象(内水氾濫)が複合的に生じた場合に浸水が想定される区域、水深を表示しています。

# 江南区 栗ノ木川上流・鳥屋野潟・鳥屋野潟放水路(2/2)

対象とする降雨規模: 想定最大規模(48時間総雨量895mm)

500 0 500 (m)



- 浸水深(想定最大規模)
- 3.0~5.0m
  - 0.5~3.0m
  - 0.5m未満
- 指定避難所  
● 一時避難場所・広域避難場所  
● 洪水時に開設しない又は避難不可な避難所・避難場所  
— 家屋倒壊等氾濫想定区域(河岸侵食)  
- - - 区境界線  
— 主要な道路

**【利用上の注意点】**

○本ハザードマップには「栗ノ木川上流・鳥屋野潟・鳥屋野潟放水路」洪水以外の災害の影響は反映されていません。他の河川の洪水や、他の災害(津波・土砂災害等)については、総合ハザードマップ冊子(平成31年春に全世帯配布)や市ホームページをご覧ください。

○栗ノ木川上流・鳥屋野潟・鳥屋野潟放水路以外の河川でも洪水が発生した場合や、被害状況等により、開設する避難所が本紙記載と異なる場合がありますので、災害発生時には、避難情報をご確認ください。