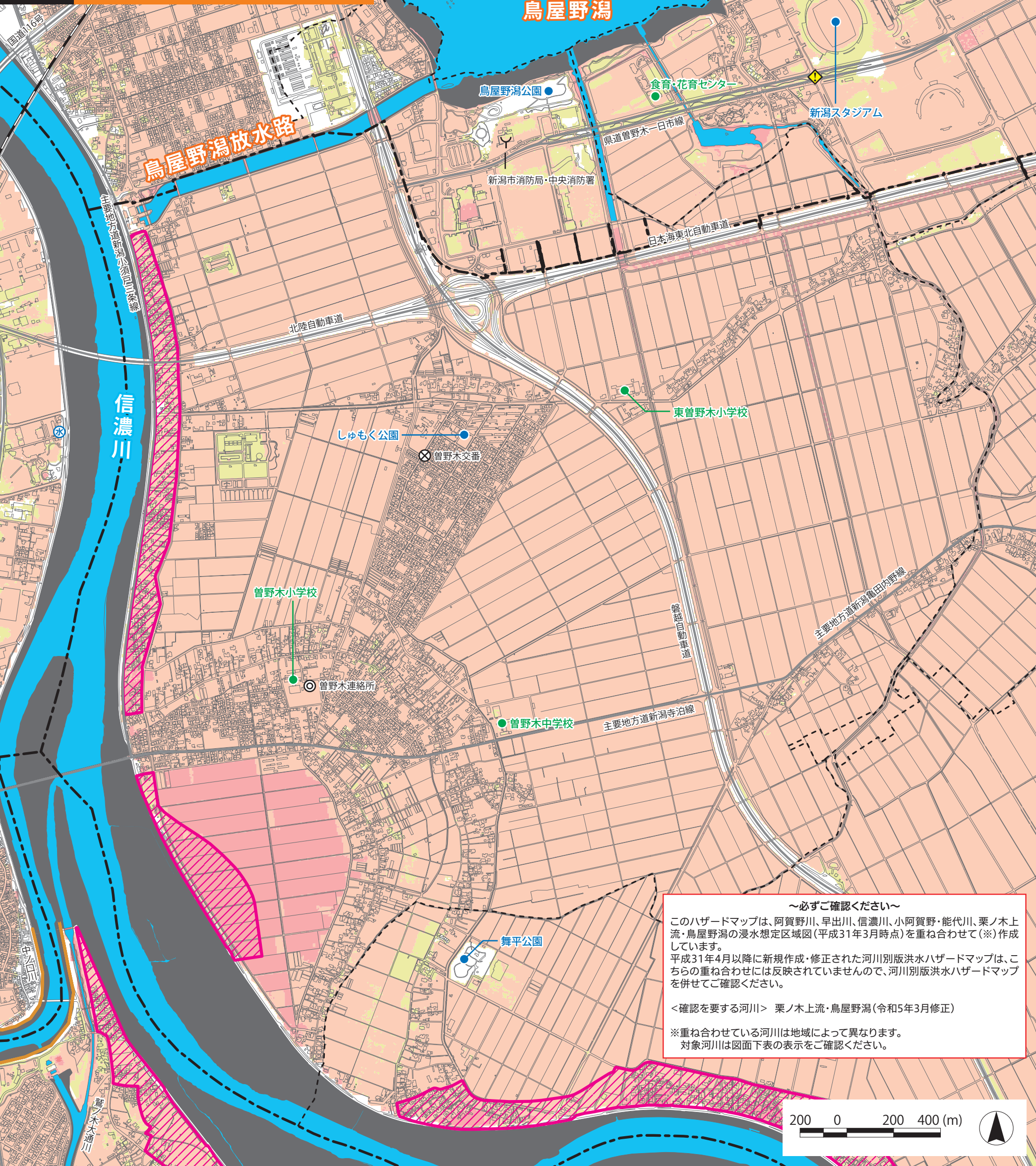
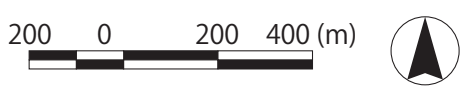


江南区 曾野木中学校区



～必ずご確認ください～
 このハザードマップは、阿賀野川、早出川、信濃川、小阿賀野・能代川、栗ノ木上流・鳥屋野湯の浸水想定区域図(平成31年3月時点)を重ね合わせて(※)作成しています。
 平成31年4月以降に新規作成・修正された河川別版洪水ハザードマップは、こちらの重ね合わせには反映されていませんので、河川別版洪水ハザードマップを併せてご確認ください。
 <確認を要する河川> 栗ノ木上流・鳥屋野湯(令和5年3月修正)
 ※重ね合わせている河川は地域によって異なります。
 対象河川は図面下表の表示をご確認ください。



この洪水ハザードマップは、各対象河川の浸水想定区域図を重ね合わせて作成しているため、浸水区域が重なる地域については、浸水深の深い方を表示しています。各河川の浸水想定図は、市のホームページ(P14参照)にて確認することができます。

指定避難所	阿賀野川	早出川	信濃川	小阿賀野・能代川	栗ノ木上流・鳥屋野湯
曾野木小学校	2階以上	—	2階以上	2階以上	2階以上
東曾野木小学校	2階以上	全階可	2階以上	2階以上	2階以上
曾野木中学校	2階以上	—	2階以上	2階以上	全階可

一時避難場所	阿賀野川	早出川	信濃川	小阿賀野・能代川	栗ノ木上流・鳥屋野湯
舞平公園	利用不可	利用可	利用不可	利用不可	利用可
しゅもく公園	利用不可	利用可	利用不可	利用不可	利用不可

一時避難場所	阿賀野川	早出川	信濃川	小阿賀野・能代川	栗ノ木上流・鳥屋野湯
新潟スタジアム	利用不可	利用可	利用不可	利用不可	利用不可

広域避難場所	阿賀野川	早出川	信濃川	小阿賀野・能代川	栗ノ木上流・鳥屋野湯
鳥屋野湯公園	利用不可	利用可	利用不可	利用不可	利用可

表の見方
 ※表の見方については、裏表紙の「指定避難所・指定緊急避難場所一覧」を参照してください。

浸水深

- 5.0～10.0m
- 3.0～5.0m
- 0.5～3.0m
- 0.5m未満

家屋倒壊等氾濫想定区域

- 氾濫流
- 河岸侵食

指定避難所 ● 一時避難場所・広域避難場所
 ◎ 区役所・出張所・連絡所 Y 消防署・出張所 ⊗ 警察署・交番・駐在所
 ④ 水防倉庫 ◆ 洪水時危険箇所(道路冠水が想定される箇所) - - - 中学校区境界 - - - 行政区界

この地図の作成にあたっては、国土地理院長の承認を得て、同院発行の基盤地図情報を使用した。(承認番号 平成29情使、第1501号)