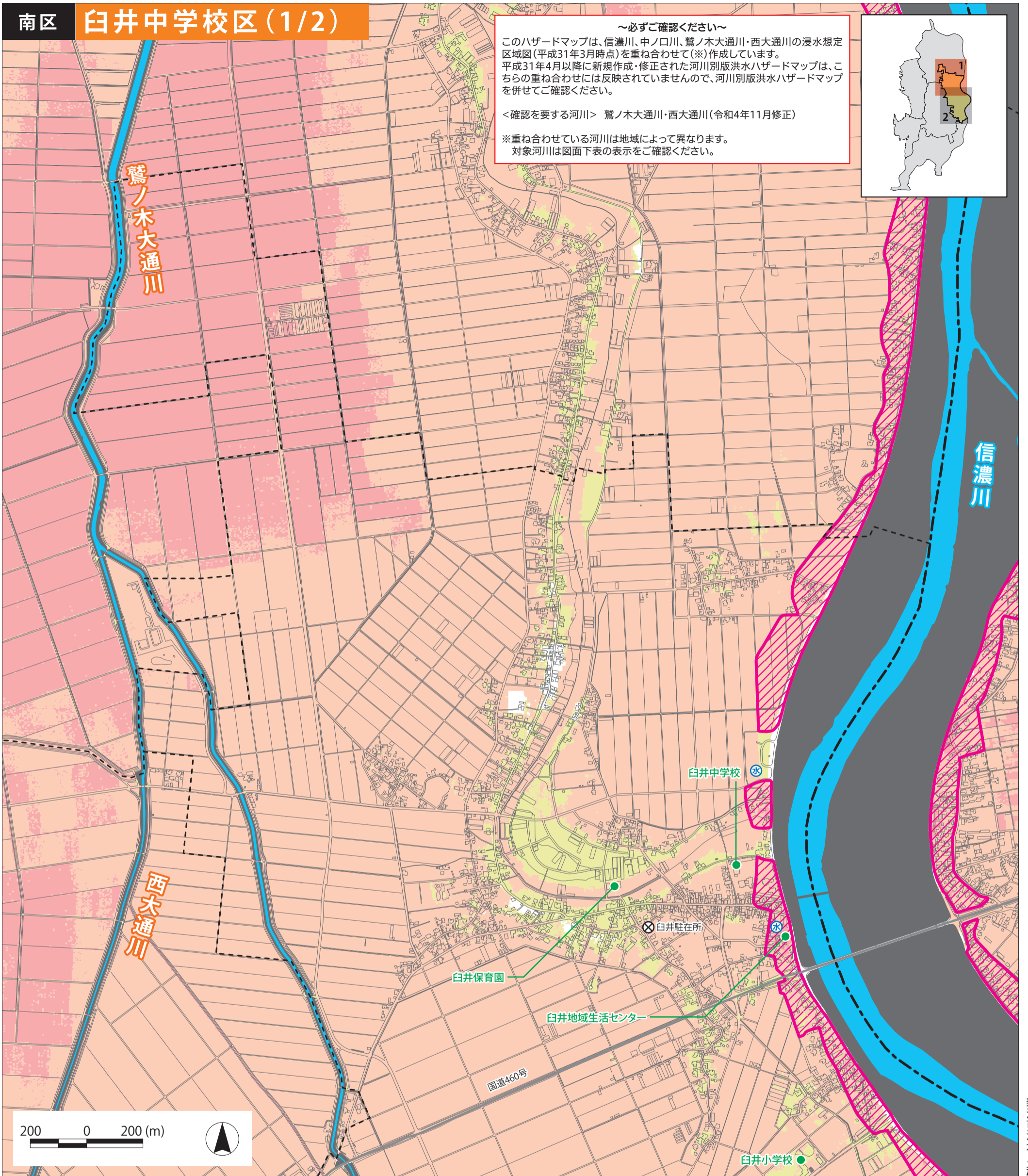
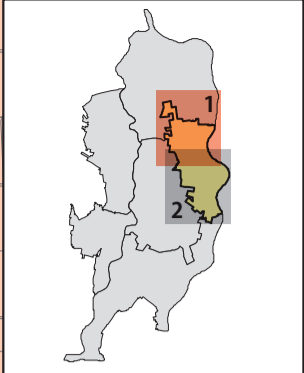


南区 臼井中学校区 (1/2)

～必ずご確認ください～
 このハザードマップは、信濃川、中ノ口川、鷲ノ木大通川・西大通川の浸水想定区域図(平成31年3月時点)を重ね合わせて(※)作成しています。平成31年4月以降に新規作成・修正された河川別版洪水ハザードマップは、こちらの重ね合わせには反映されていませんので、河川別版洪水ハザードマップを併せてご確認ください。
 <確認を要する河川> 鷲ノ木大通川・西大通川(令和4年11月修正)
 ※重ね合わせている河川は地域によって異なります。対象河川は図面下表の表示をご確認ください。



この洪水ハザードマップは、各対象河川の浸水想定区域図を重ね合わせて作成しているため、浸水区域が重なる地域については、浸水深の深い方を表示しています。各河川の浸水想定図は、市のホームページ(P10参照)にて確認することができます。

指定避難所	信濃川	中ノ口川	鷲ノ木大通川・西大通川
白井小学校	2階以上	2階以上	全階可
白井中学校	2階以上	2階以上	全階可
白井地域生活センター	利用不可	—	全階可
白井保育園	利用不可	—	全階可

表の見方
 ※表の見方については、裏表紙の「指定避難所・指定緊急避難場所一覧」を参照してください。

- 浸水深
 - 5.0～10.0m
 - 3.0～5.0m
 - 0.5～3.0m
 - 0.5m未満
- 家屋倒壊等氾濫想定区域
 - 氾濫流 ※この洪水ハザードマップには、河岸侵食の表示はありません。
 - 指定避難所 ● 一時避難場所・広域避難場所 ●
 - 警察署・交番・駐在所 ⊗
 - 水防倉庫 ⊕
 - 主要な道路 ———
 - 中学校区境界 - - - - -
 - 行政区界 - - - - -

この地図の作成にあたっては、国土地理院長の承認を得て、同院発行の基盤地図情報を使用した。(承認番号 平成29情使、第1501号)

南区 臼井中学校区 (2/2)

200 0 200 (m)



白井地域生活センター

国道460号

白井小学校

鷲ノ木大通川

信濃川

ワークセンターしらはす
下八枚公園

小須戸出張所

～必ずご確認ください～

このハザードマップは、信濃川、中ノ口川、鷲ノ木大通川・西大通川の浸水想定区域図(平成31年3月時点)を重ね合わせて(*)作成しています。平成31年4月以降に新規作成・修正された河川別版洪水ハザードマップは、こちらの重ね合わせには反映されていないので、河川別版洪水ハザードマップを併せてご確認ください。

<確認を要する河川> 鷲ノ木大通川・西大通川(令和4年11月修正)

※重ね合わせている河川は地域によって異なります。対象河川は図面下表の表示をご確認ください。

● 小林地域生活センター

この洪水ハザードマップは、各対象河川の浸水想定区域図を重ね合わせて作成しているため、浸水区域が重なる地域については、浸水深の深い方を表示しています。各河川の浸水想定図は、市のホームページ(P10参照)にて確認することができます。

指定避難所	信濃川	中ノ口川	鷲ノ木大通川・西大通川
小林地域生活センター	2階以上	2階以上	2階以上
白井小学校	2階以上	2階以上	全階可
白井地域生活センター	利用不可	—	全階可
ワークセンターしらはす	利用不可	—	全階可

一時避難場所	信濃川	中ノ口川	鷲ノ木大通川・西大通川
下八枚公園	利用不可	利用可	利用可

表の見方

※表の見方については、裏表紙の「指定避難所・指定緊急避難場所一覧」を参照してください。

浸水深

- 5.0～10.0m
- 3.0～5.0m
- 0.5～3.0m
- 0.5m未満

家屋倒壊等氾濫想定区域

氾濫流 ※この洪水ハザードマップには、河岸侵食の表示はありません。

- 指定避難所
- 一時避難場所・広域避難場所
- ◎ 区役所・出張所・連絡所
- ◎ 警察署・交番・駐在所
- ⊙ 水防倉庫
- ◇ 洪水時危険箇所(道路冠水が想定される箇所)
- 主要な道路
- 中学校区境界
- 行政区界