

津波ハザードマップ

保存版

津波浸水想定

津波ハザードマップは「津波浸水想定」と「津波到達時間」の2種類があります

このマップはいつでも確認できる場所に置くなどして、大切に保管してください。 令和6年12月作成

東区 指定避難所・津波避難ビル・津波避難場所

	施設名	鍵開錠方法	
津波避難ビルを兼ねる指定避難所	山の下小学校	遠隔式	鍵ボックスの設置について 新潟市では、緊急時に避難所の鍵を開錠できるよう、鍵の入った鍵ボックスをすべての指定避難所に令和6年度に設置します。令和7年度中に運用開始予定です。 「遠隔式」は、災害時の緊急速報等に連動して避難所の鍵ボックスが自動で開く仕組みで、すぐに鍵を取り出すことができます。 「暗証番号式」は、避難所の鍵ボックスの暗証番号を押し、つまみを回すことで鍵を取り出すことができます。なお、暗証番号は一部の地域住民の方のみ通知します。 「津波避難ビル」では、緊急時に鍵を開錠することができるよう、一部の地域住民の方（開設協力者）に施設の鍵を預けています。
	桃山小学校	遠隔式	
	山の下中学校	遠隔式	
	下山小学校	遠隔式	
	下山中学校	遠隔式	
	東新潟中学校	遠隔式	
	東山の下小学校	暗証番号式	
	木戸小学校	暗証番号式	
	竹尾小学校	暗証番号式	
	牡丹山小学校	暗証番号式	
	木戸中学校	暗証番号式	
	大形小学校	暗証番号式	
	大形中学校	暗証番号式	
	江南小学校	暗証番号式	
石山小学校	暗証番号式		
石山中学校	暗証番号式		
藤見中学校	暗証番号式		
津波避難ビルでない指定避難所	新潟東高等学校	暗証番号式	津波避難場所 大山台公園
	中地区コミュニティセンター	暗証番号式	
	新潟北高等学校	暗証番号式	
	中野山小学校	暗証番号式	
	シルバーピア石山	暗証番号式	
	南中野山小学校	暗証番号式	
津波避難不可	新潟朝鮮初中級学校	-	
	下山コミュニティハウス	暗証番号式	
	木戸コミュニティセンター	暗証番号式	
指定避難所以外	はなみずきコミュニティハウス	暗証番号式	
	東区役所	桑名病院	
	山の下まちづくりセンター※1	新潟臨港病院	
	船江町住宅1・2号棟(屋上)※2	パークサイドハイツ(屋外階段)	
	イオン新潟東店	ふなえこども園(屋外階段)	
	木戸病院	桃山園	
※1 遠隔式鍵ボックスを設置			
※2 屋外避難階段があり、震度5弱以上で鍵ボックスが自動で開錠し、階段入口の鍵を取り出すことができます。			

地震発生時の避難所開設基準

津波警報・注意報の発令がない場合

- 震度 6以上 → 速やかに避難所を開設
- 震度 5弱・5強 → 避難者を確認次第開設
- 震度 4以下 → 開設しない

津波警報・注意報が発令された場合

津波注意報等が発令された場合、震度に関係なく、すべての指定避難所を「緊急避難場所」として開設します(津波避難不可の避難所を除く)。津波注意報等が解除された後も引き続き必要がある場合は、避難生活を送る「避難所」として開設します。指定避難所以外の津波避難ビルは、津波注意報等の解除後は閉鎖します。

避難所、避難場所について

- **指定避難所**：被災者が一定期間滞在し、避難生活を送るための施設です。また、地震、津波、洪水、土砂災害の際には、避難者を受け入れる緊急避難施設となります(指定避難所のうち、災害の種類ごとに避難可能な施設が異なります)。
- **津波避難ビル、津波避難場所**：津波が発生または発生するおそれがある場合に避難者を受け入れるため、緊急・一時的な避難に適した高層な建物や高台の公園などから指定しています。

津波注意報等の種類・津波の想定高さ

津波警報・注意報とは…

気象庁では津波による災害の発生が予想される場合に、大津波警報、津波警報または津波注意報を発表します。沿岸部での地震では、津波が警報の発令より早く到達することがありますので、ご注意ください。

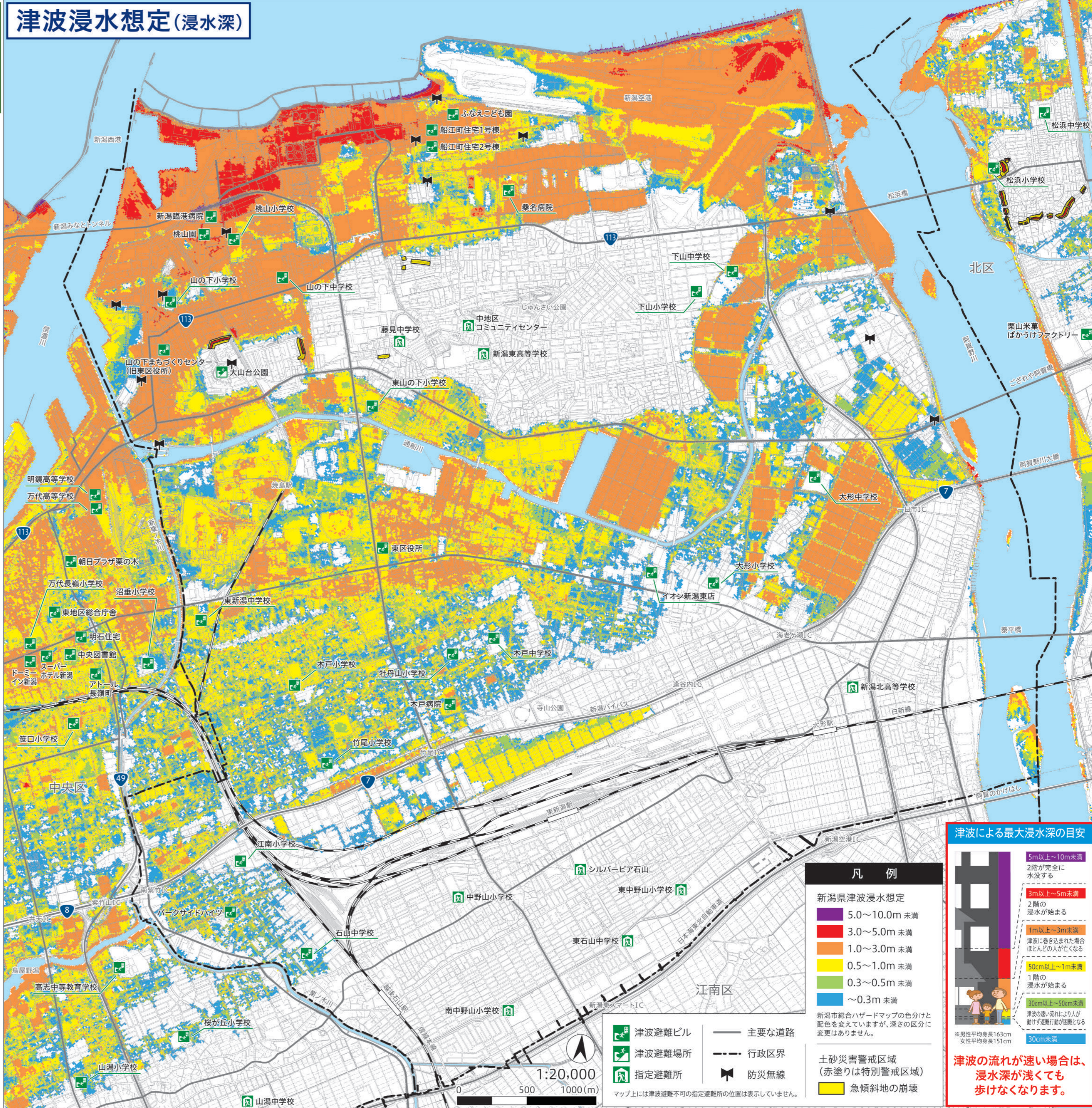
予報の種類	予想される津波の高さ / 数値での発表	巨大地震の場合の表現※
大津波警報	10m超 (10m<高さ) 10m (5m<高さ≦10m) 5m (3m<高さ≦5m)	巨大
津波警報	3m (1m<高さ≦3m)	高い
津波注意報	1m (20cm≦高さ≦1m)	(表記しない)

津波注意情報等は、以下の方法で入手できます。
 ・緊急速報メール(携帯事業者から自動配信)
 ・テレビやラジオ放送、市ホームページなど
 ・防災行政無線の放送
 ※緊急速報メールの対応機種や受信設定は各携帯事業者にご確認ください。

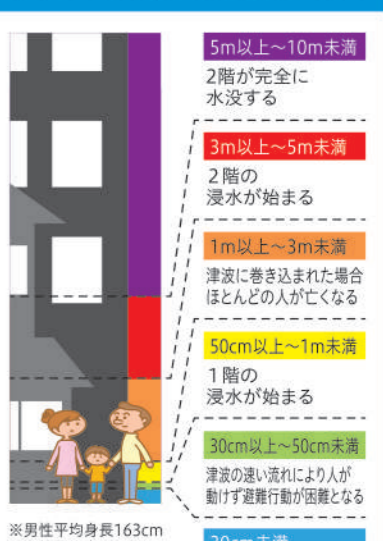
【受信のために事前登録が必要】
 ・新潟市LINE 公式アカウント
 ・にいがた防災メール
 ・Yahoo!防災速報アプリ など
 本紙の表面に各情報の二次元コードを表示しています

※マグニチュード8を超える巨大地震の場合は、正しい地震の規模をすぐに把握できないため、その海域における最大級の津波を想定して、大津波警報や津波警報を発表します。

津波浸水想定(浸水深)



津波による最大浸水深の目安



津波の流れが速い場合は、浸水深が浅くても歩けなくなります。