

# 新潟市土砂災害ハザードマップ

## ■ 角田浜地区

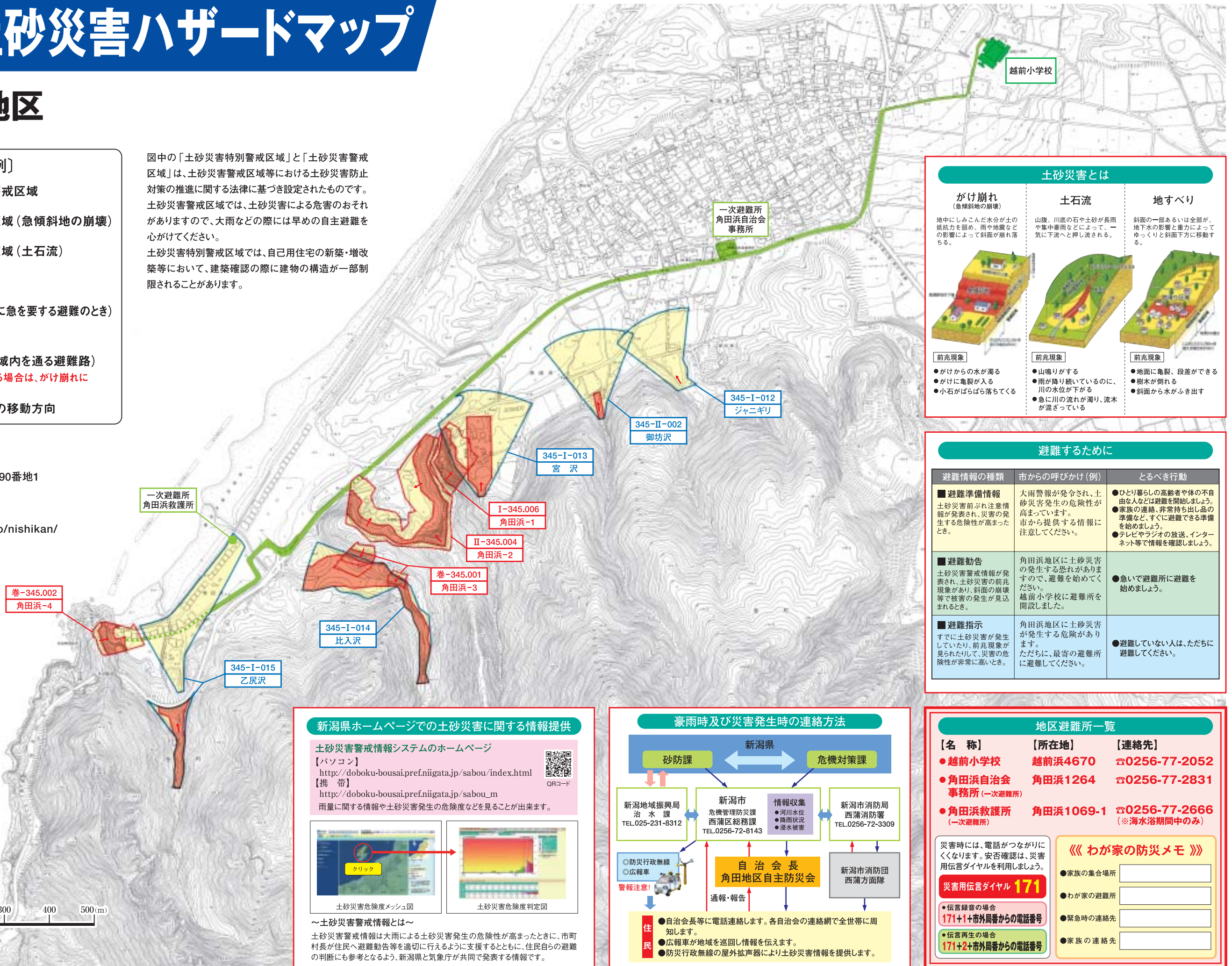
### 〔凡 例〕

- 土砂災害特別警戒区域
- 土砂災害警戒区域 (急傾斜地の崩壊)
- 土砂災害警戒区域 (土石流)
- 指定避難所
- 一次避難所 (特に急を要する避難のとき)
- 避難路
- 避難路 (危険区域内を通る避難路)  
※がけ下を避難する場合は、がけ崩れに注意しましょう。
- 土砂のおおよその移動方向

図中の「土砂災害特別警戒区域」と「土砂災害警戒区域」は、土砂災害警戒区域等における土砂災害防止対策の推進に関する法律に基づき設定されたものです。土砂災害警戒区域では、土砂災害による危害のおそれがありますので、大雨などの際には早めの自主避難を心がけてください。土砂災害特別警戒区域では、自己用住宅の新築・増改築等において、建築確認の際に建物の構造が一部制限されることがあります。

【発行】  
新潟市 西蒲区役所 総務課  
〒953-8666 新潟市西蒲区巻甲2690番地1  
TEL. 0256-73-1000(代)

【西蒲区ホームページ】  
<http://www.city.niigata.jp/info/nishikan/>



### 土砂災害とは

#### がけ崩れ (急傾斜地の崩壊)

地中にしみこんだ水分が土の抵抗力を弱め、雨や地震などの影響によって斜面が崩れ落ちる。

**前兆現象**

- がけからの水が濁る
- がけに亀裂が入る
- 小石がばらばら落ちてくる

#### 土石流

山腹、川底の石や土砂が長雨や集中豪雨などによって、一気に下流へと押し流される。

**前兆現象**

- 山鳴りがする
- 雨が降り続けているのに、川の水位が下がる
- 急に川の流が濁り、流木が混ざっている

#### 地すべり

斜面の一部あるいは全部が、地下水の影響と重力によってゆっくりと斜面下方に移動する。

**前兆現象**

- 地面に亀裂、段差ができる
- 樹木が倒れる
- 斜面から水がふき出す

### 避難するために

避難情報の種類	市からの呼びかけ(例)	とるべき行動
<b>■ 避難準備情報</b> 土砂災害前兆情報が発せられ、災害の発生する危険性が高まったとき。	大雨警報が発令され、土砂災害発生時の危険性が高まっています。市から提供する情報に注意してください。	<ul style="list-style-type: none"> <li>●ひとり暮らしの高齢者や体の不自由な人などは避難を開始しましょう。</li> <li>●家族の連絡、非常持ち出し品の準備など、すぐに避難できる準備をしましょう。</li> <li>●テレビやラジオの放送、インターネット等で情報を確認しましょう。</li> </ul>
<b>■ 避難勧告</b> 土砂災害警戒情報が発せられ、土砂災害の前兆現象があり、斜面の崩壊等で被害の発生が見込まれるとき。	角田浜地区に土砂災害の発生する恐れがありますので、避難を始めてください。越前小学校に避難所を開設しました。	<ul style="list-style-type: none"> <li>●急に避難所に避難を始めましょう。</li> </ul>
<b>■ 避難指示</b> すでに土砂災害が発生していたり、前兆現象が見られたりして、災害の危険性が非常に高いとき。	角田浜地区に土砂災害が発生する危険があります。ただちに、最寄の避難所に避難してください。	<ul style="list-style-type: none"> <li>●避難していない人は、ただちに避難してください。</li> </ul>



### 新潟県ホームページでの土砂災害に関する情報提供

土砂災害警戒情報システムのホームページ

【パソコン】  
<http://doboku-bousai.pref.niigata.jp/sabou/index.html>

【携帯】  
[http://doboku-bousai.pref.niigata.jp/sabou\\_m](http://doboku-bousai.pref.niigata.jp/sabou_m)

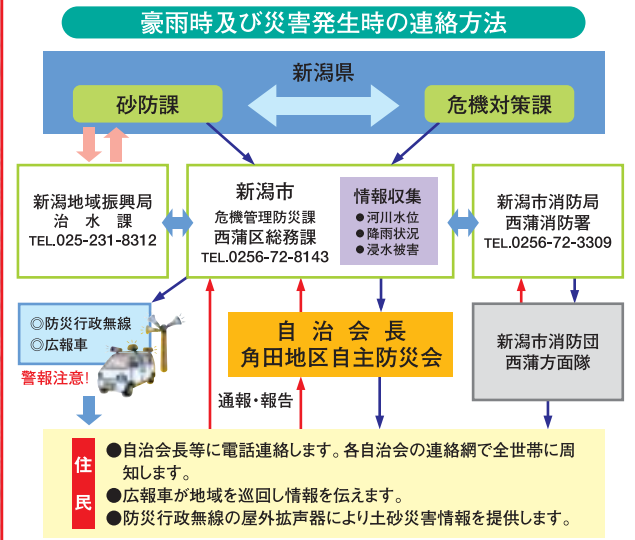
雨量に関する情報や土砂災害発生時の危険度などを見ることが出来ます。

土砂災害危険度メッシュ図

土砂災害危険度判定図

～土砂災害警戒情報とは～

土砂災害警戒情報は大雨による土砂災害発生時の危険性が高まったときに、市町村長が住民へ避難勧告等を適切に行えるように支援するとともに、住民自らの避難の判断にも参考となるよう、新潟県と気象庁が共同で発表する情報です。



### 地区避難所一覧

【名称】	【所在地】	【連絡先】
●越前小学校	越前浜4670	☎0256-77-2052
●角田浜自治会事務所 (一次避難所)	角田浜1264	☎0256-77-2831
●角田浜救護所 (一次避難所)	角田浜1069-1	☎0256-77-2666 (※海水浴期間中のみ)

災害時には、電話がつながりにくくなります。安否確認は、災害用伝言ダイヤルを利用しましょう。

**災害用伝言ダイヤル 171**

- 伝言録音の場合: 171+1+市外局番からの電話番号
- 伝言再生の場合: 171+2+市外局番からの電話番号

《《 わが家の防災メモ 》》

- 家族の集合場所
- わが家の避難所
- 緊急時の連絡先
- 家族の連絡先