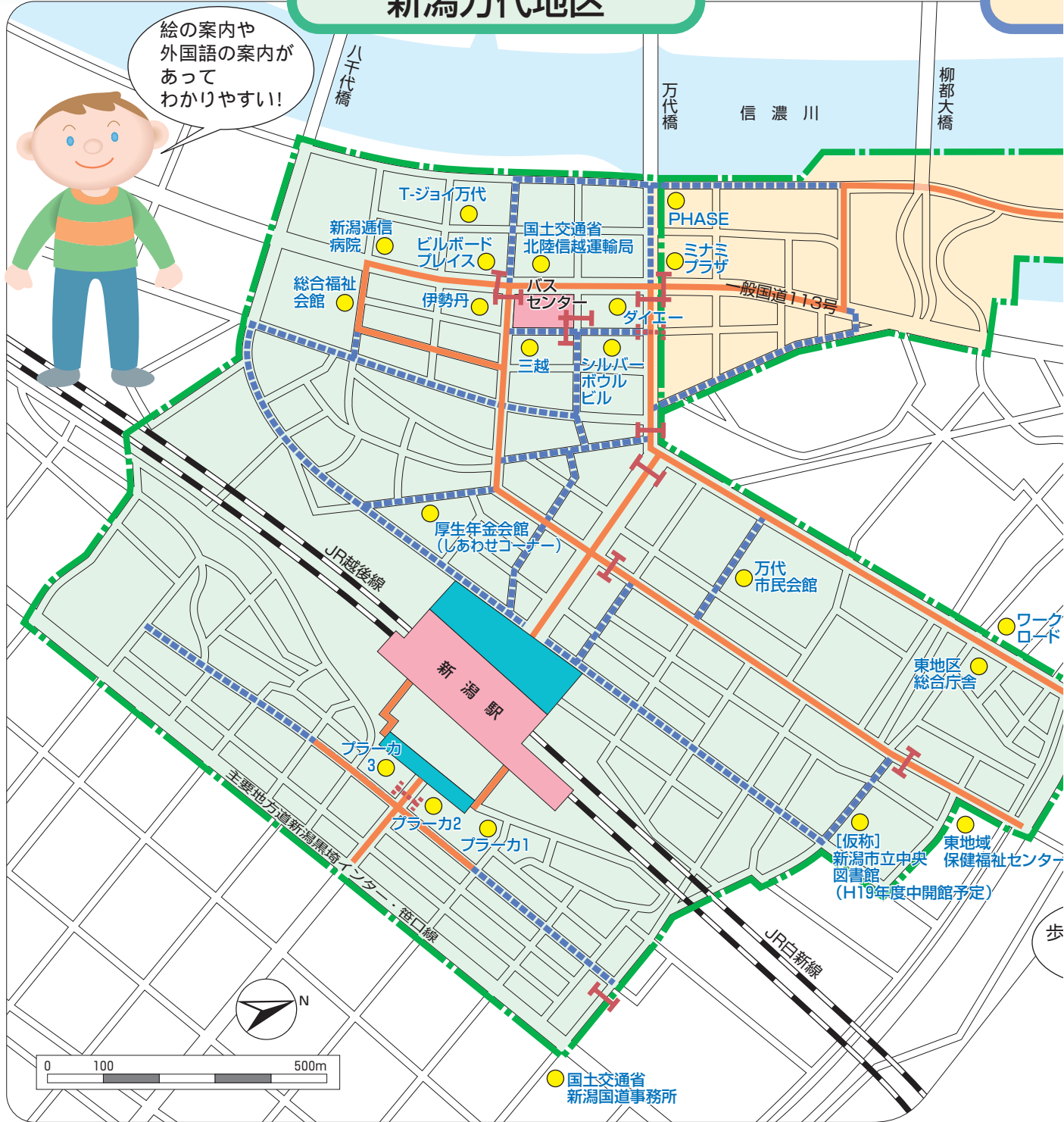


新潟万代地区



新潟万代地区の整備対象

【新潟駅】

- 出入口
- 上下移動設備
- 券売機
- 案内施設
- 視覚障害者誘導用ブロック等

【新潟駅前バスターミナル】

- 乗り場
- 案内施設
- 視覚障害者誘導用ブロック等

【万代シティバスセンター】

- 路面
- 乗り場
- 照明
- トイレ
- 案内施設
- 視覚障害者誘導用ブロック等

【歩道】

- 歩道有効幅員
- 路面
- 勾配
- 段差
- バス停
- 照明
- 周辺案内施設
- 視覚障害者誘導用ブロック
- 積雪・凍結対策

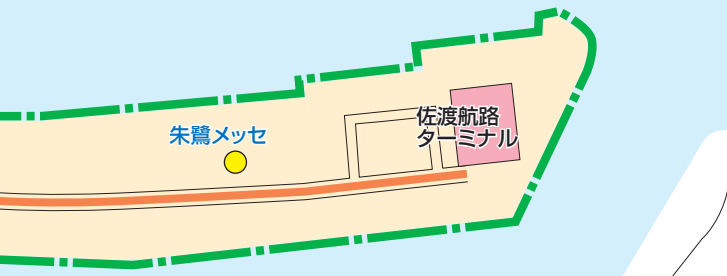
【立体横断施設】

- エレベーター
- 階段
- 案内施設
- 視覚障害者誘導
- 積雪・凍結対策

【信号機】

- 音響式信号機
- 横断時間の配慮

万代島地区



万代島地区の整備対象

【佐渡航路ターミナル】

- 乗り場
- 記載台等
- 案内施設
- 視覚障害者誘導用ブロック等

【歩道】

- 勾配
- 段差
- 照明
- 周辺案内施設
- 視覚障害者誘導用ブロック
- 積雪・凍結対策

【信号機】

- 音響式信号機
- 横断時間の配慮



新潟市ではこの5地区を重点的に整備

〈凡 例〉

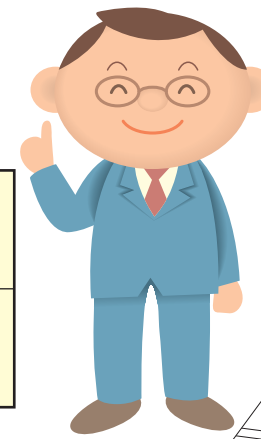
	特定旅客施設
	駅前広場
	重点整備地区
	主な経路
	その他の経路
	立体横断施設（点線は地下道）
	官公庁施設・福祉施設 病院・商業施設（デパート等） 集会施設

選定した経路の区分

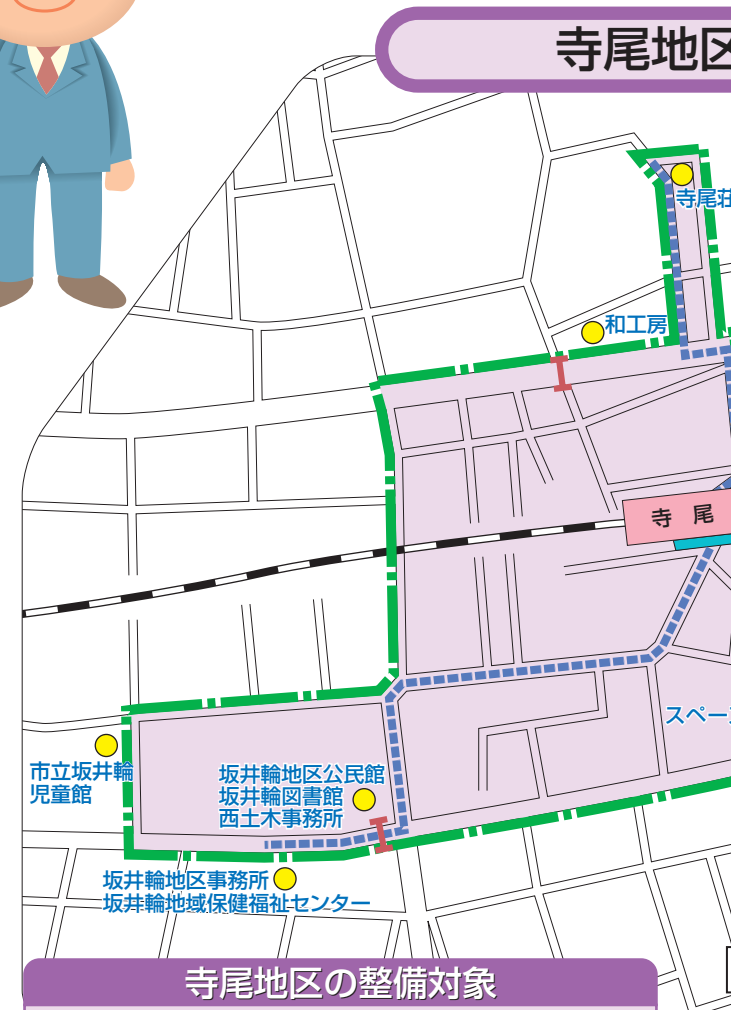
主な経路	交通バリアフリー法に基づく整備基準を適用して整備を行う経路。
その他の経路	交通バリアフリー法に基づく歩道整備は困難ですが、経路の状況に応じたできる限りの整備を行うことを目標とする経路。

交通バリアフリー法に基づく整備基準では、有効幅員2m以上の歩道を設置する規定があります。

白山地区



寺尾地区



寺尾地区の整備対象

【寺尾駅】

- 出入口
- 路面
- 上下移動設備
- 照明
- 券売機
- トイレ
- 案内施設
- 視覚障害者誘導用ブロック等

白山地区の整備対象

【白山駅】

- 路面
- 上下移動設備
- 改札口
- 照明
- 券売機
- 案内施設
- 視覚障害者誘導用ブロック等

【歩道】

- 歩道有効幅員
- 路面
- 勾配
- 段差
- バス停
- 照明
- 周辺案内施設
- 視覚障害者誘導用ブロック
- 積雪・凍結対策

【白山遊歩道】

- 周辺案内施設
- 積雪・凍結対策

【信号機】

- 音響式信号機
- 横断時間の配慮

【駅前広場】

- 視覚障害者誘導用ブロック
- 積雪・凍結対策

【新潟駅万代口広場】

【新潟駅南口広場】

- バス・タクシーの乗降場
- 駐停車施設
- 周辺案内施設
- 視覚障害者誘導用ブロック
- 積雪・凍結対策
- 新潟駅南口広場の暫定整備

【新潟駅東側・西側連絡通路】

- 照明
- 周辺案内施設
- 視覚障害者誘導用ブロック
- 積雪・凍結対策

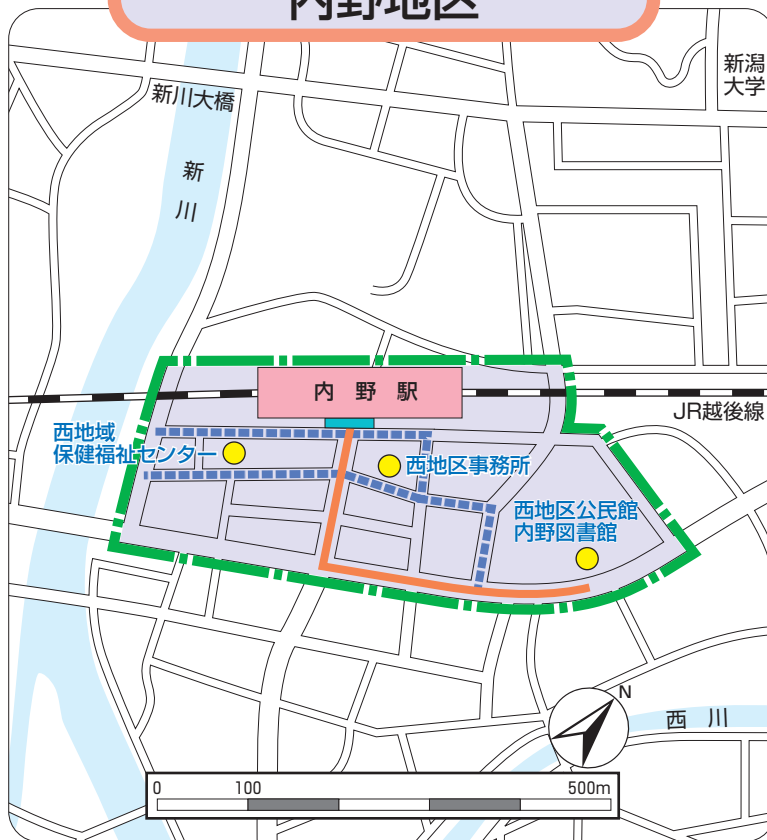
します。



困っている
人がいたら
声をかけようかな。



内野地区



内野地区の整備対象

【内野駅】

- 出入口
- 路面
- 上下移動設備
- 照明
- 券売機
- 案内施設
- 視覚障害者誘導用ブロック等

【歩道】

- 歩道有効幅員
- 路面
- 勾配
- 段差
- バス停
- 照明
- 周辺案内施設
- 視覚障害者誘導用ブロック
- 積雪・凍結対策

【信号機】

- 音響式信号機
- 横断時間の配慮

【駅前広場】

- 視覚障害者誘導用ブロック
- 積雪・凍結対策