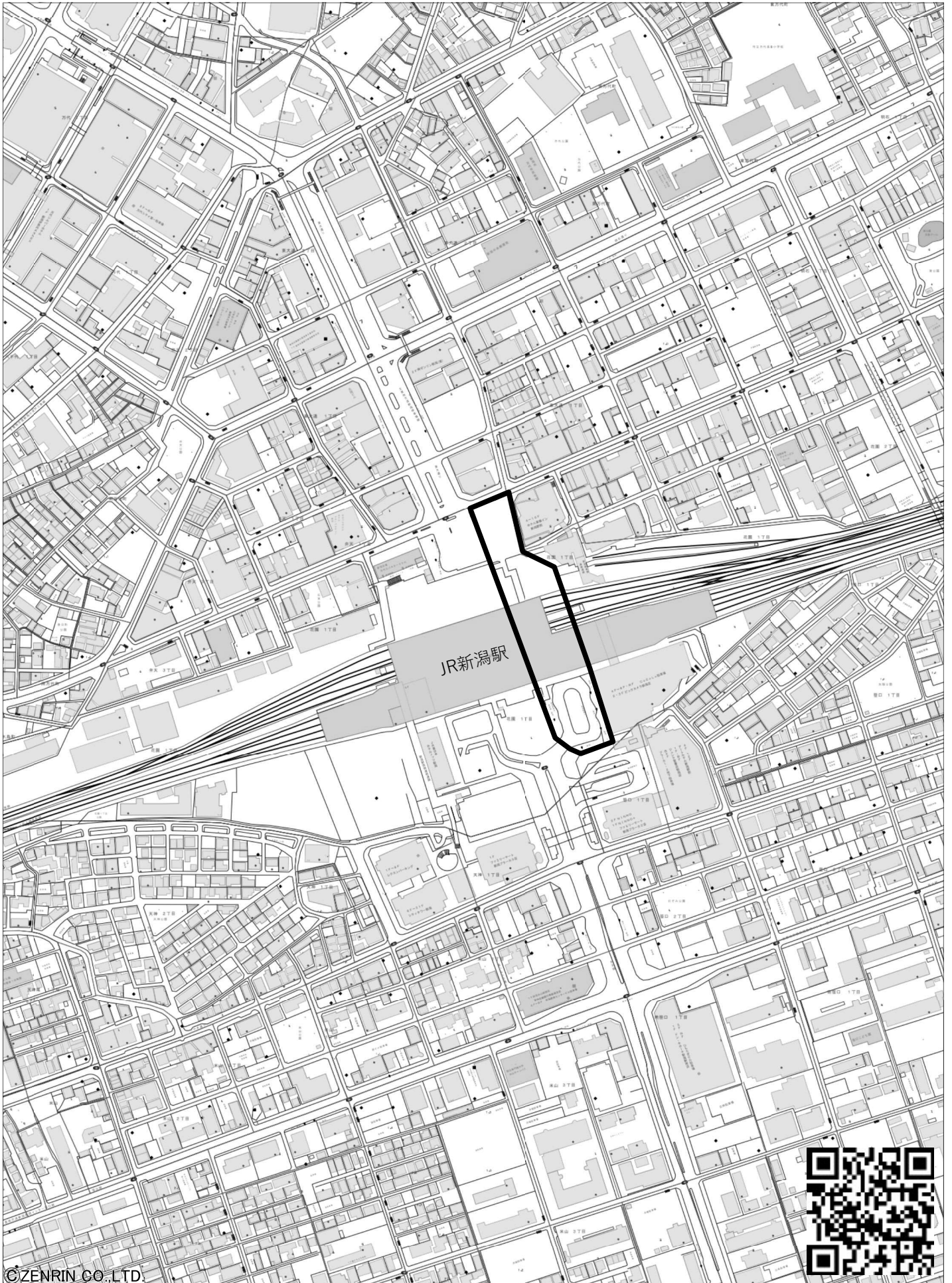


事業位置図



©ZENRIN CO.,LTD.



中央区花園1丁目 付近

1/5000

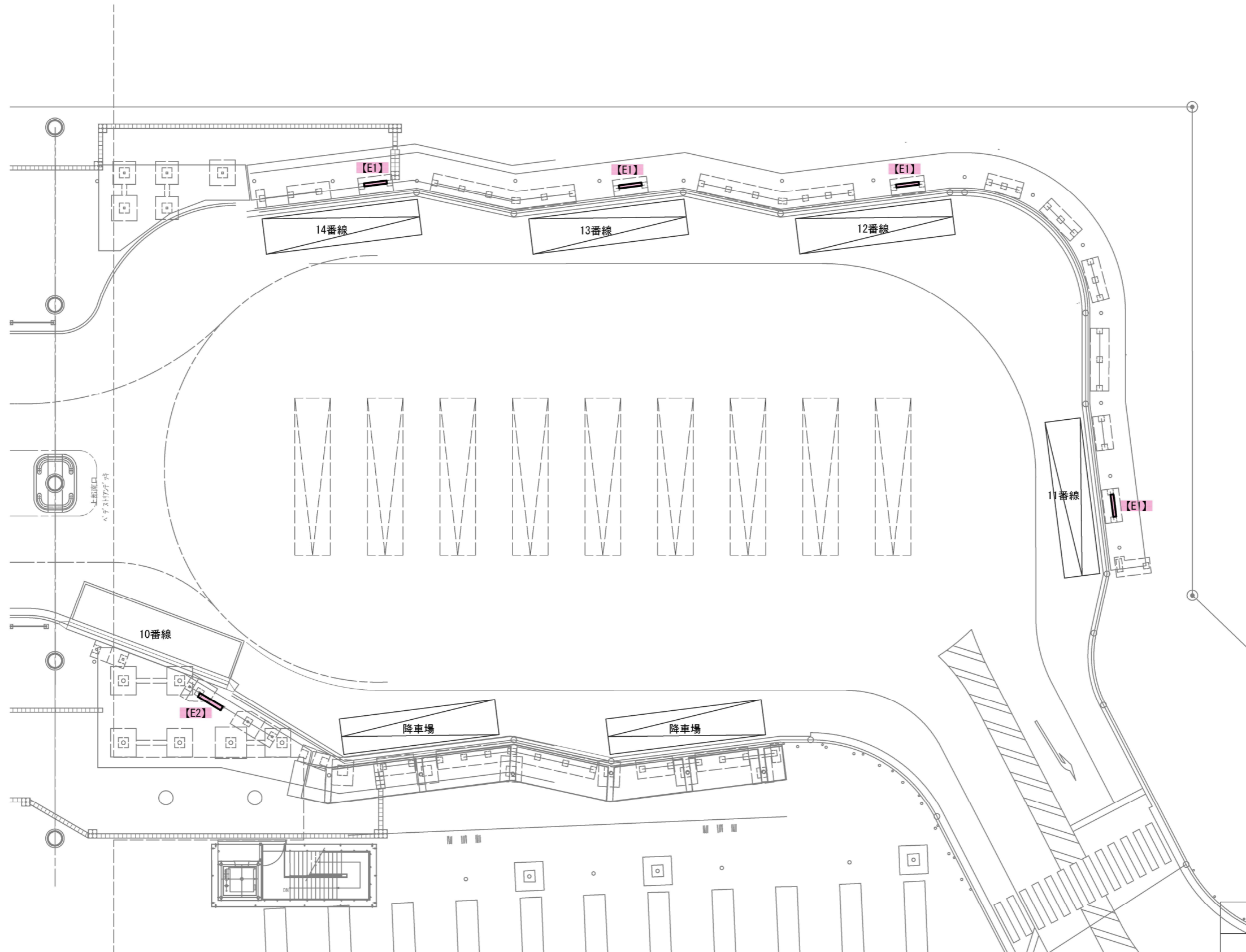
0 100 400m

2023年8月30日

施設配置平面図

南口(10番線~14番線)

別図 1



設置数

タイプE1 : 4基

タイプE2 : 1基

新潟駅バスターミナルデジタルサイネージ運営事業

施設配置平面図
南口(10番線~14番線)

縮尺 : FREE 図面番号 :

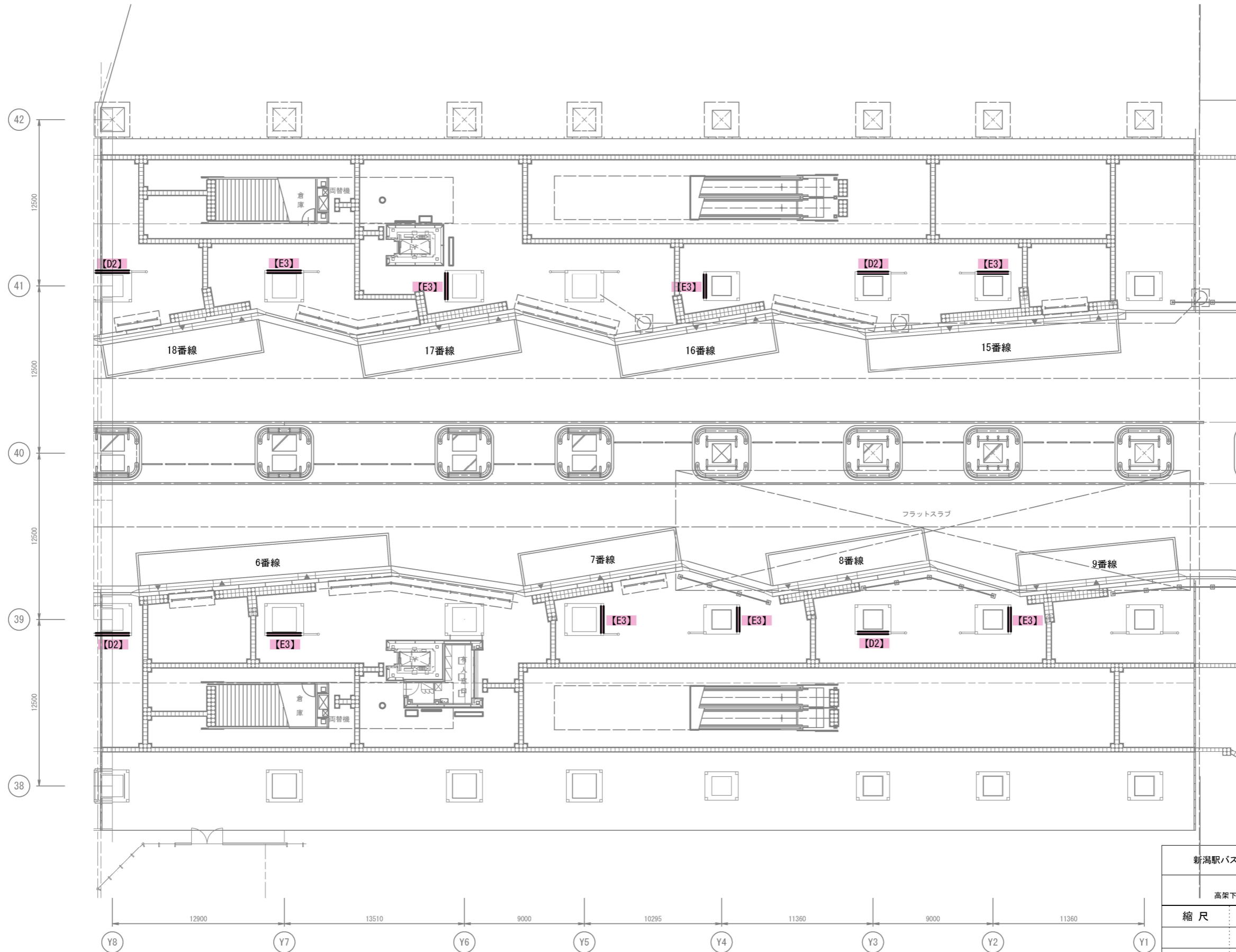
作成年月 : 令和4年3月

新潟市 都市政策部 都市交通政策課

施設配置平面図

高架下交通広場(6番線~9番線、15番線~18番線)

別図 1



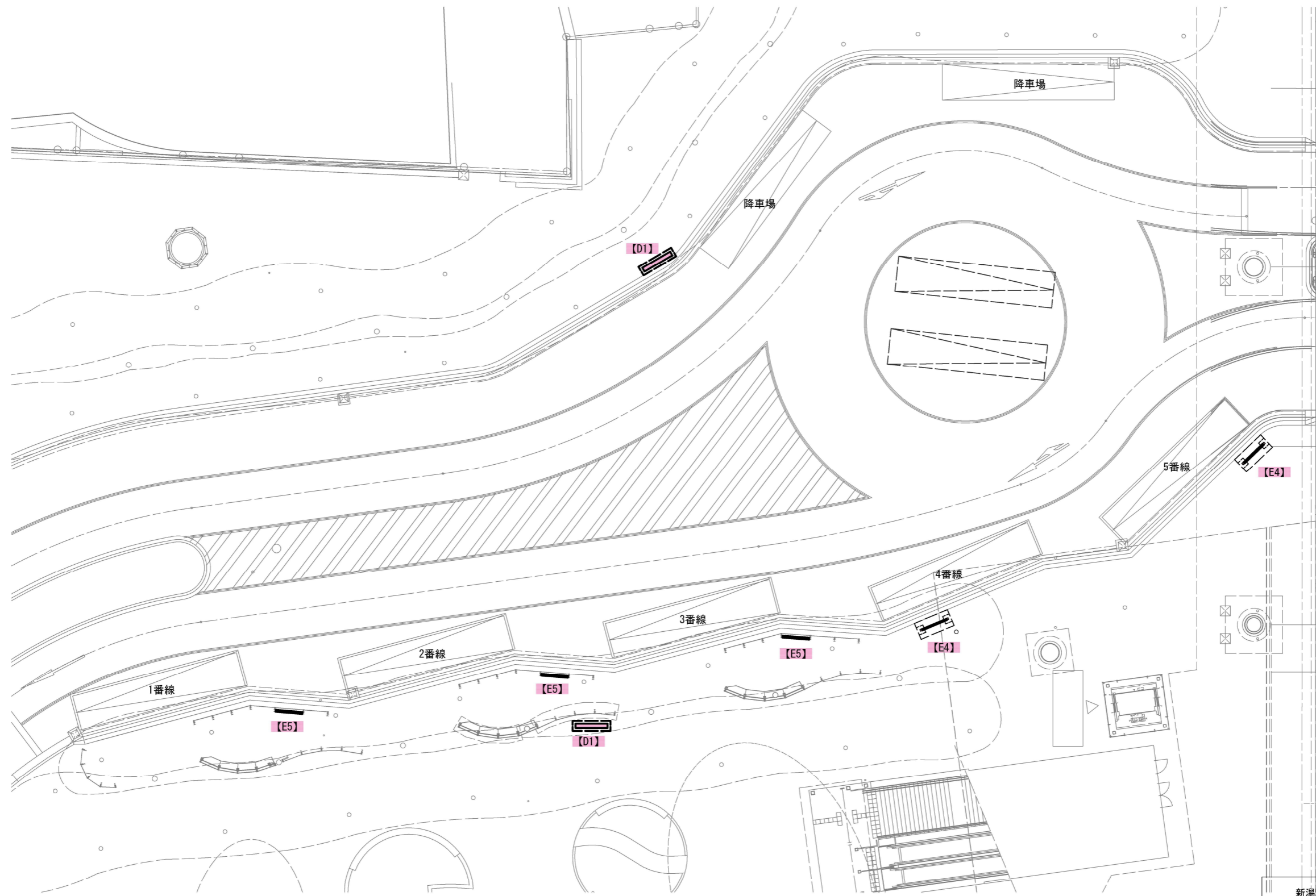
設置数
 タイプD2 : 4基
 タイプE3 : 8基

新潟駅バスターミナルデジタルサイネージ運営事業		
施設配置平面図		
高架下交通広場(6番線~9番線、15番線~18番線)		
縮尺	FREE	図面番号
		作成年月
		令和4年3月
新潟市 都市政策部 都市交通政策課		

施設配置平面図

万代口(1番線~5番線)

別図 1



設置数

タイプD1 : 2基

タイプE4 : 2基

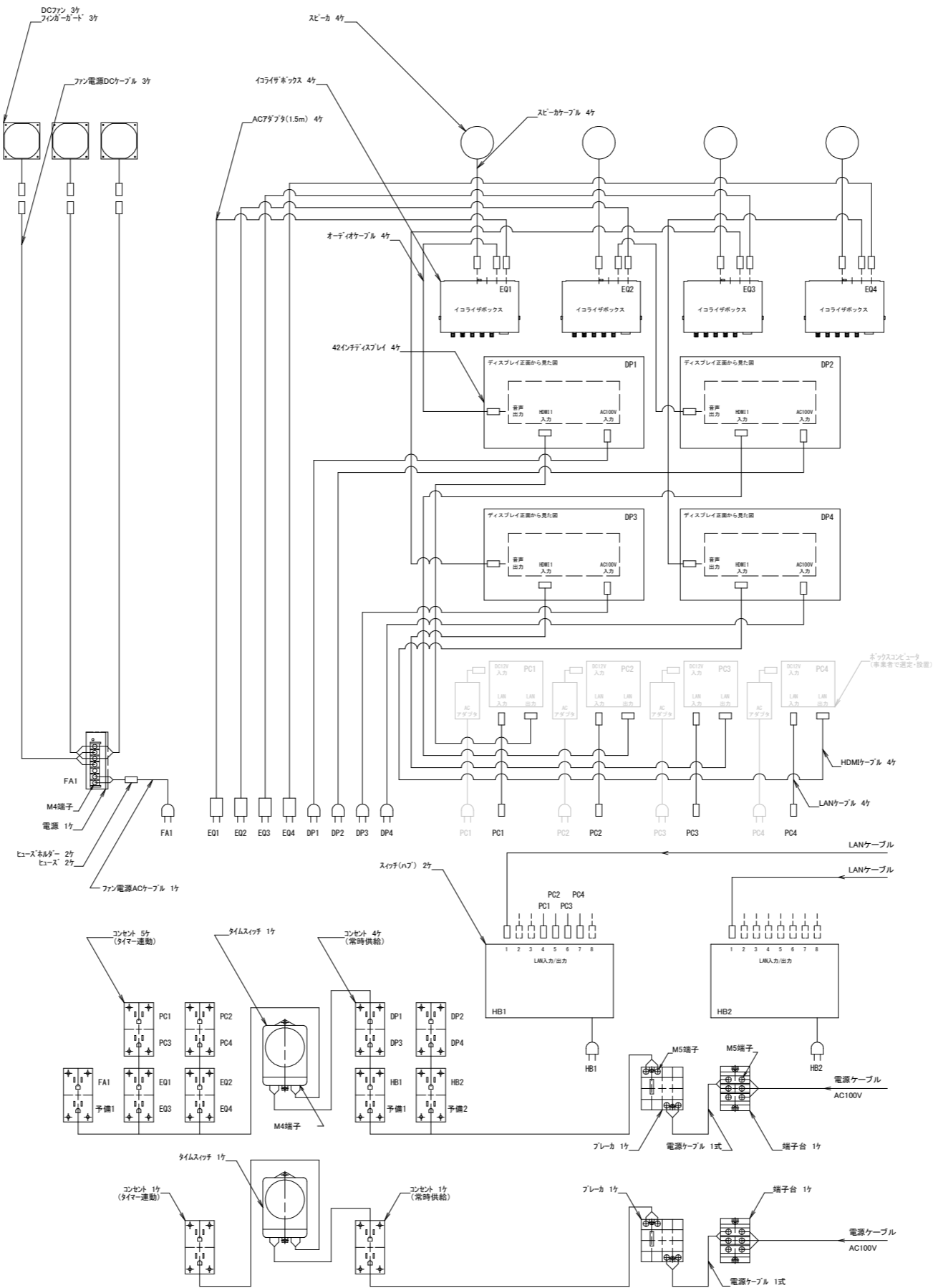
タイプE5 : 3基

新潟駅バスターミナルデジタルサイネージ運営事業		
施設配置平面図		
万代口(1番線~5番線)		
縮尺	FREE	図面番号
		作成年月 令和4年3月
新潟市 都市政策部 都市交通政策課		

デジタルサイネージ機器構成図 【発注時点】

D1 ・ D2

別図 2



※本図面は、デジタルサイネージの設置業務を発注した時点の資料であるため、設置が完了し、完成図面が納品された時点で、完成図面と差し替えるものとする。

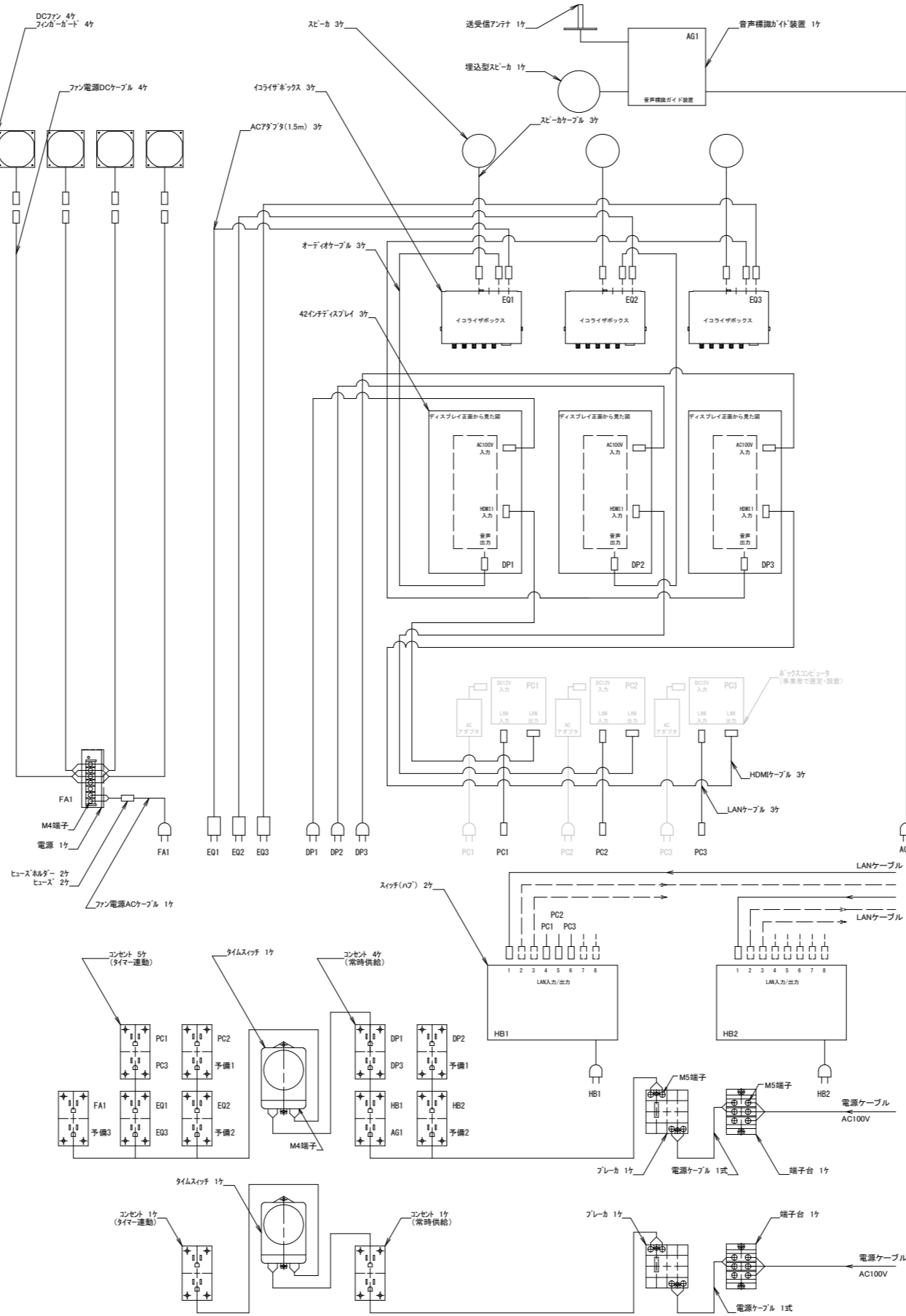
※参考図

新潟駅バスターミナルデジタルサイネージ運営事業		
デジタルサイネージ機器構成図【発注時点】 D1・D2		
縮尺	FREE	図面番号
		作成年月
		令和4年3月
新潟市 都市政策部 都市交通政策課		

デジタルサイネージ機器構成図 【発注時点】

E1・E2・E4・E5

別図 2



※参考図

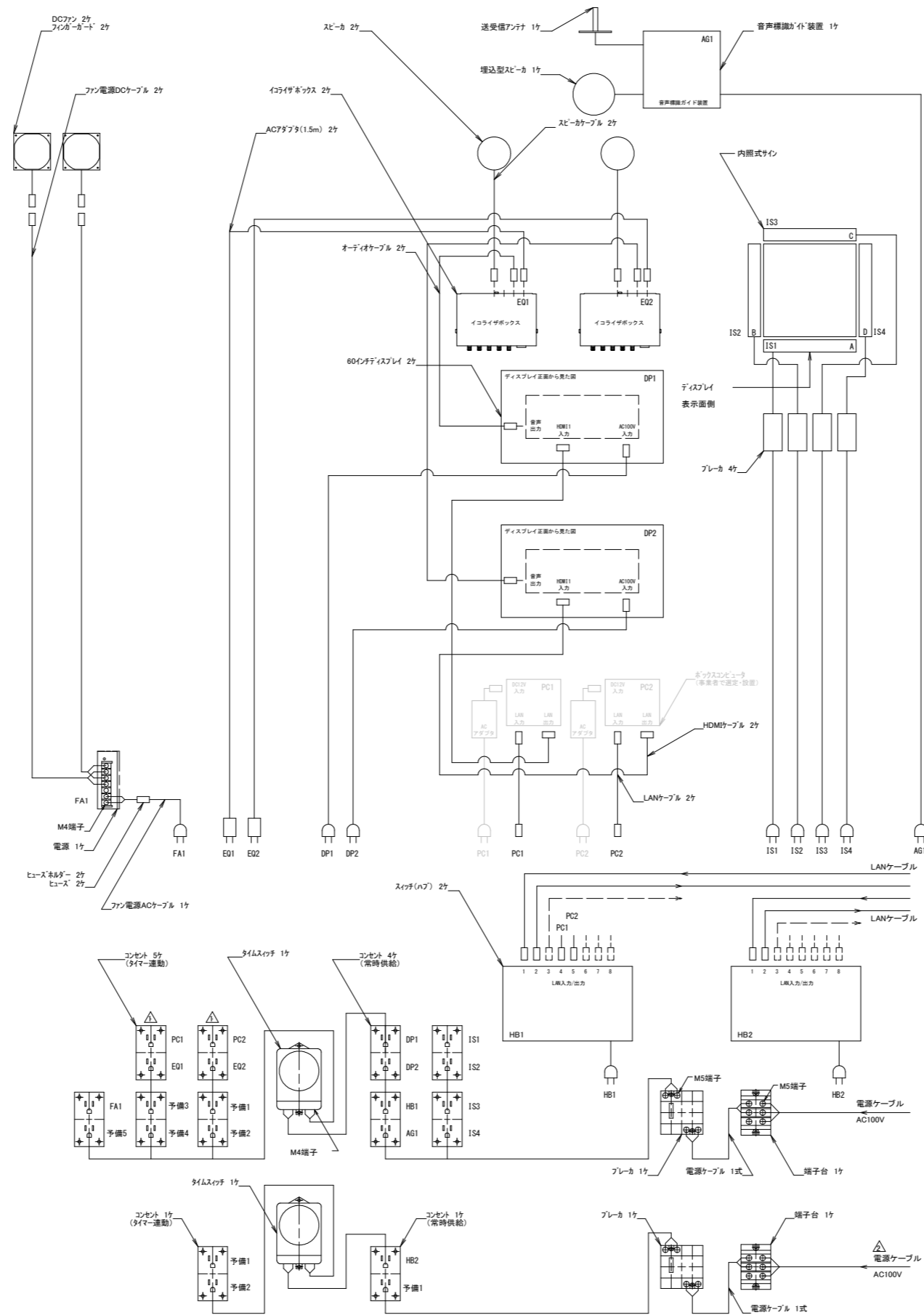
新潟駅バスターミナルデジタルサイネージ運営事業			
デジタルサイネージ機器構成図【発注時点】 E1・E2・E4・E5			
縮尺	FREE	図面番号	
		作成年月	令和4年3月

※本図面は、デジタルサイネージの設置業務を発注した時点の資料であるため、設置が完了し、完成図面が納品された時点で、完成図面と差し替えるものとする。

デジタルサイネージ機器構成図 【発注時点】

別図 2

E3



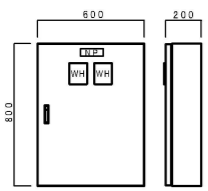
※本図面は、デジタルサイネージの設置業務を発注した時点の資料であるため、設置が完了し、完成図面が納品された時点で、完成図面と差し替えるものとする。

※参考図

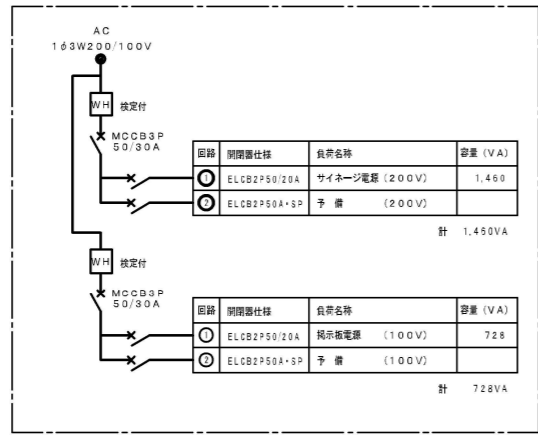
新潟駅バスターミナルデジタルサイネージ運営事業		
デジタルサイネージ機器構成図【発注時点】 E3		
縮尺	FREE	図面番号
		作成年月
		令和4年3月
新潟市 都市政策部 都市交通政策課		

地中配管および通信線の敷設状況

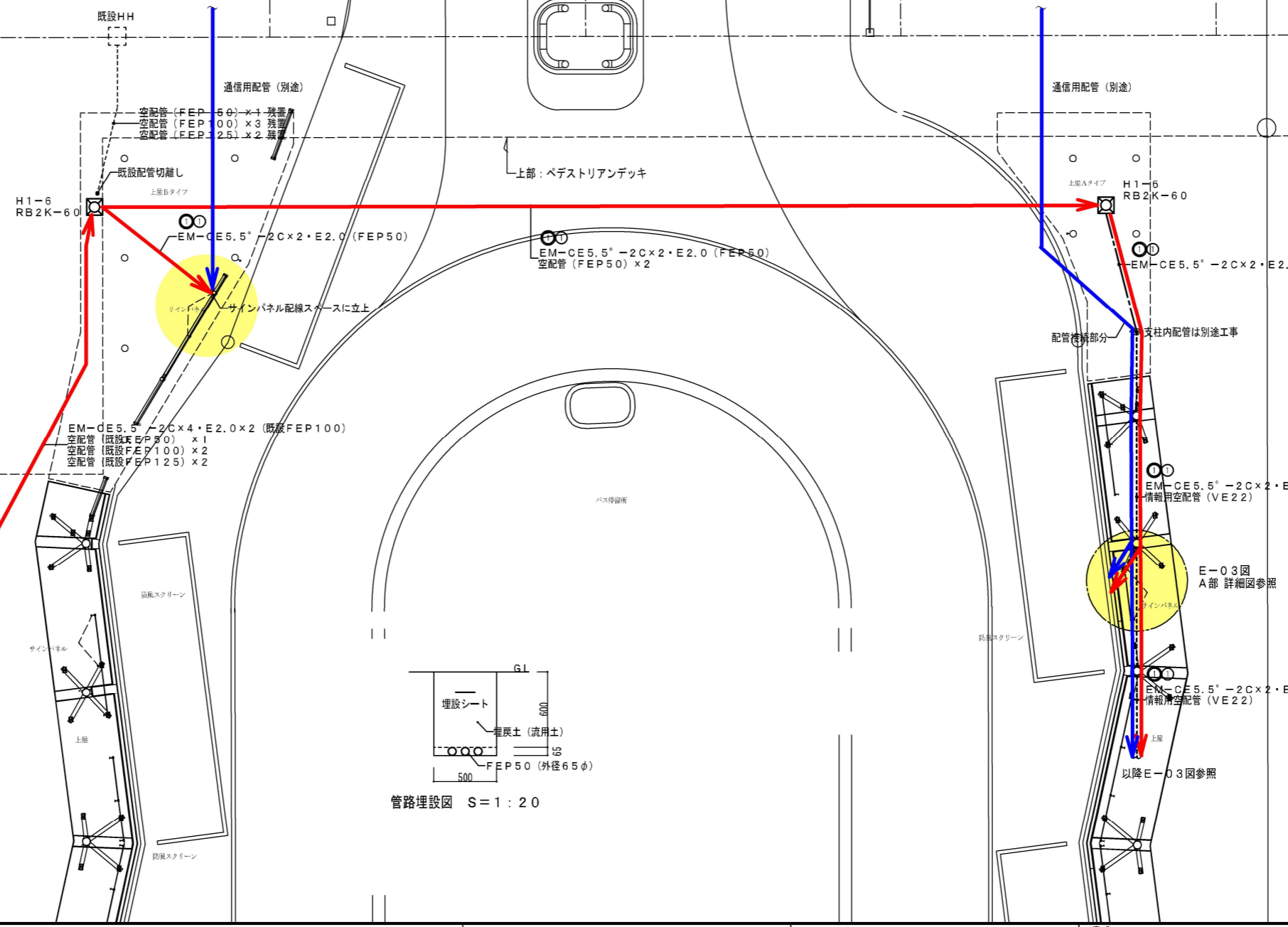
(南口広場)



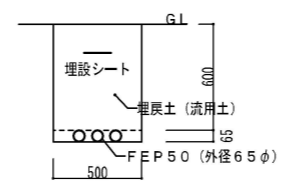
L-A参考図 S=1:20



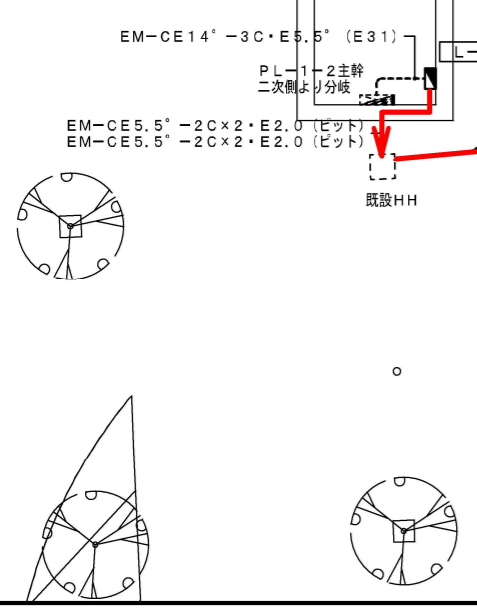
L-A 結線図



- 凡例
- : サイネージ設置箇所
 - : 電源用配管 (配線済)
 - : 通信用配管 (配線済)



管路埋設図 S=1:20



3,840
8,250
4,410

上部: ペDESTリアンデッキ

バス停留所

防風スクリーン

サインパネル

防風スクリーン

防風スクリーン

土層

配管接続部分

支柱内配管は別途工事

E-03図
A部 詳細図参照

以降E-03図参照

H1-6
RB2K-60

H1-6
RB2K-60

既設HH

既設HH

既設配管切離し

既設配管切離し

上層Bタイプ

上層Aタイプ

通信用配管 (別途)

通信用配管 (別途)

空配管 (FEP50) x1 残置

空配管 (FEP50) x2 残置

空配管 (FEP100) x3 残置

空配管 (FEP125) x2 残置

空配管 (FEP25) x2 残置

EM-CE5.5°-2C×2・E2.0 (FEP50)

EM-CE5.5°-2C×2・E2.0 (FEP50)

EM-CE5.5°-2C×2・E2.0 (FEP50)

EM-CE5.5°-2C×2・E2.0 (FEP50)

空配管 (既設FEP50) x1

空配管 (既設FEP50) x1

空配管 (既設FEP100) x2

空配管 (既設FEP100) x2

空配管 (既設FEP125) x2

空配管 (既設FEP125) x2

EM-CE14°-3C・E5.5° (E31)

EM-CE5.5°-2C×2・E2.0 (VE36)

PL-1-2主幹

情報用空配管 (VE22)

二次側より分岐

EM-CE5.5°-2C×2・E2.0 (VE36)

EM-CE5.5°-2C×2・E2.0 (ヒット)

情報用空配管 (VE22)

EM-CE5.5°-2C×2・E2.0 (ヒット)

EM-CE5.5°-2C×2・E2.0 (VE36)

既設HH

以降E-03図参照

サインパネル

以上

上層

以上

防風スクリーン

以上

防風スクリーン

以上

防風スクリーン

以上

防風スクリーン

以上

防風スクリーン

以上

防風スクリーン

以上

防風スクリーン

以上

防風スクリーン

以上

防風スクリーン

以上

防風スクリーン

以上

防風スクリーン

以上

防風スクリーン

以上

防風スクリーン

以上

防風スクリーン

以上

防風スクリーン

以上

防風スクリーン

以上

防風スクリーン

以上

防風スクリーン

以上

防風スクリーン

以上

防風スクリーン

以上

防風スクリーン

以上

防風スクリーン

以上

防風スクリーン

以上

防風スクリーン

以上

防風スクリーン

以上

防風スクリーン

以上

防風スクリーン

以上

防風スクリーン

以上

防風スクリーン

以上

防風スクリーン

以上

防風スクリーン

以上

防風スクリーン

以上

防風スクリーン

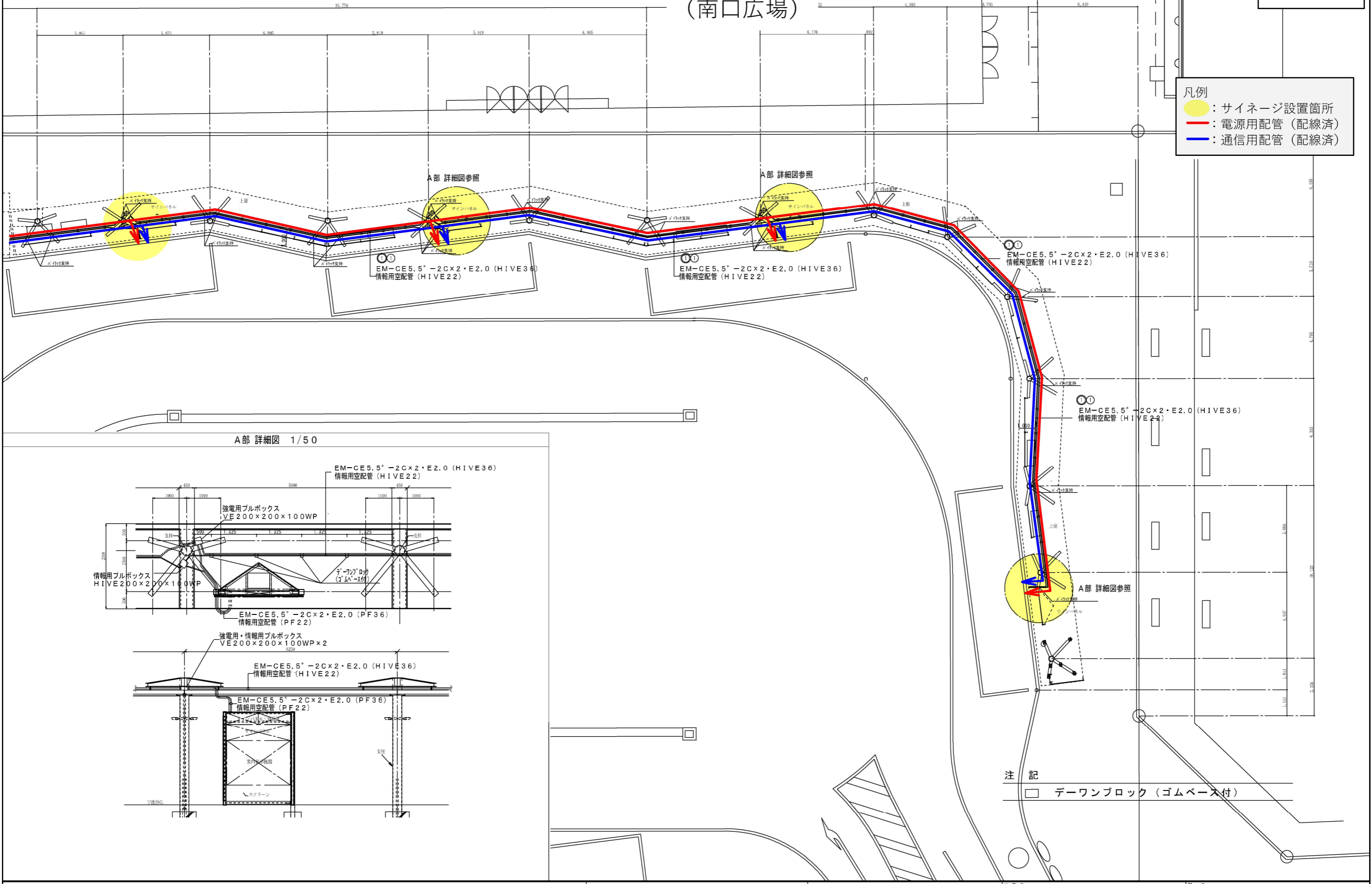
以上

地中配管および通信線の敷設状況

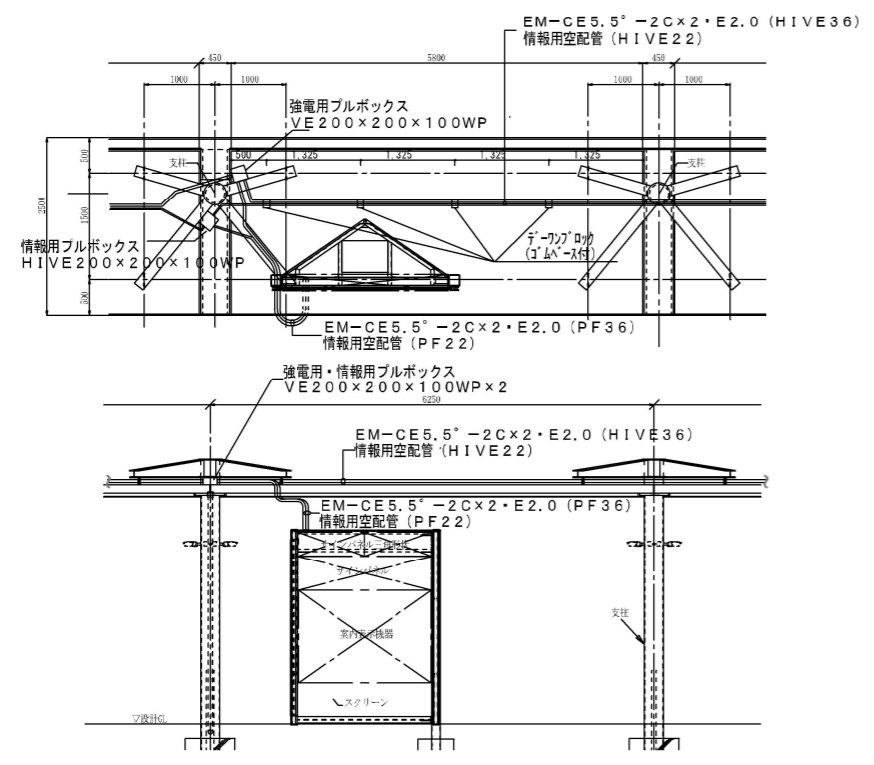
(南口広場)

別図 3

- 凡例
- : サイネージ設置箇所
 - : 電源用配管 (配線済)
 - : 通信用配管 (配線済)



A部 詳細図 1/50



注記 □ デーワンブロック (ゴムベース付)

地中配管および通信線の敷設状況 (高架下交通広場)

別図3

凡例

- : サイネージ設置箇所
- : 電源用配管 (配線済)
- : 通信用配管 (配線済)

A	EM-CE5.5-4C.E3.5 (既設FEP50) 通路照明 (1)
B	EM-CE5.5-4C (既設FEP80) バス情報案内 (1)
C	EM-CE5.5-4C.E3.5 (既設FEP50) 通路照明 (1)
	EM-CE5.5-2C (既設FEP50) 内照式サイン (1)
	EM-CE5.5-4C×2 (既設FEP80) バス情報案内 (1)
D	EM-CE5.5-4C.E3.5 (既設FEP50) 通路照明 (1)
	EM-CE5.5-2C (既設FEP50) イベント・換気扇 (1)
	EM-CE5.5-2C×2 (既設FEP50) 内照式サイン (1)
	EM-CE5.5-4C×4 (既設FEP80) バス情報案内 (1)
	EM-CE5.5-2C×2 (既設FEP80) 8区PRデジタルサイネージ (2)
E	EM-CE5.5-4C.E3.5 (既設FEP50) 通路照明 (1)
	EM-CE5.5-2C (既設FEP50) イベント・換気扇 (1)
	EM-CE5.5-2C (既設FEP50) 内照式サイン (1)
	EM-CE5.5-4C×3 (既設FEP80) バス情報案内 (1)
	EM-CE5.5-2C×2 (既設FEP80) 8区PRデジタルサイネージ (2)
F	EM-CE5.5-4C.E3.5 (既設FEP50) 通路照明 (1)
	EM-CE5.5-2C (既設FEP50) イベント・換気扇 (1)
	EM-CE5.5-2C (既設FEP50) 内照式サイン (1)
	EM-CE5.5-4C×2 (既設FEP80) バス情報案内 (1)
	EM-CE5.5-2C (既設FEP80) 8区PRデジタルサイネージ (2)
G	EM-CE5.5-4C.E3.5 (既設FEP50) 通路照明 (1)
	EM-CE5.5-2C (既設FEP50) イベント・換気扇 (1)
	EM-CE5.5-2C (既設FEP50) 内照式サイン (1)
	EM-CE5.5-4C (既設FEP80) バス情報案内 (1)
	EM-CE5.5-2C (既設FEP80) 8区PRデジタルサイネージ (2)
H	EM-CE5.5-4C.E3.5 (既設FEP50) 通路照明 (1)
	EM-CE5.5-2C (既設FEP50) イベント・換気扇 (1)
	EM-CE5.5-2C (既設FEP50) 8区PRデジタルサイネージ (2)

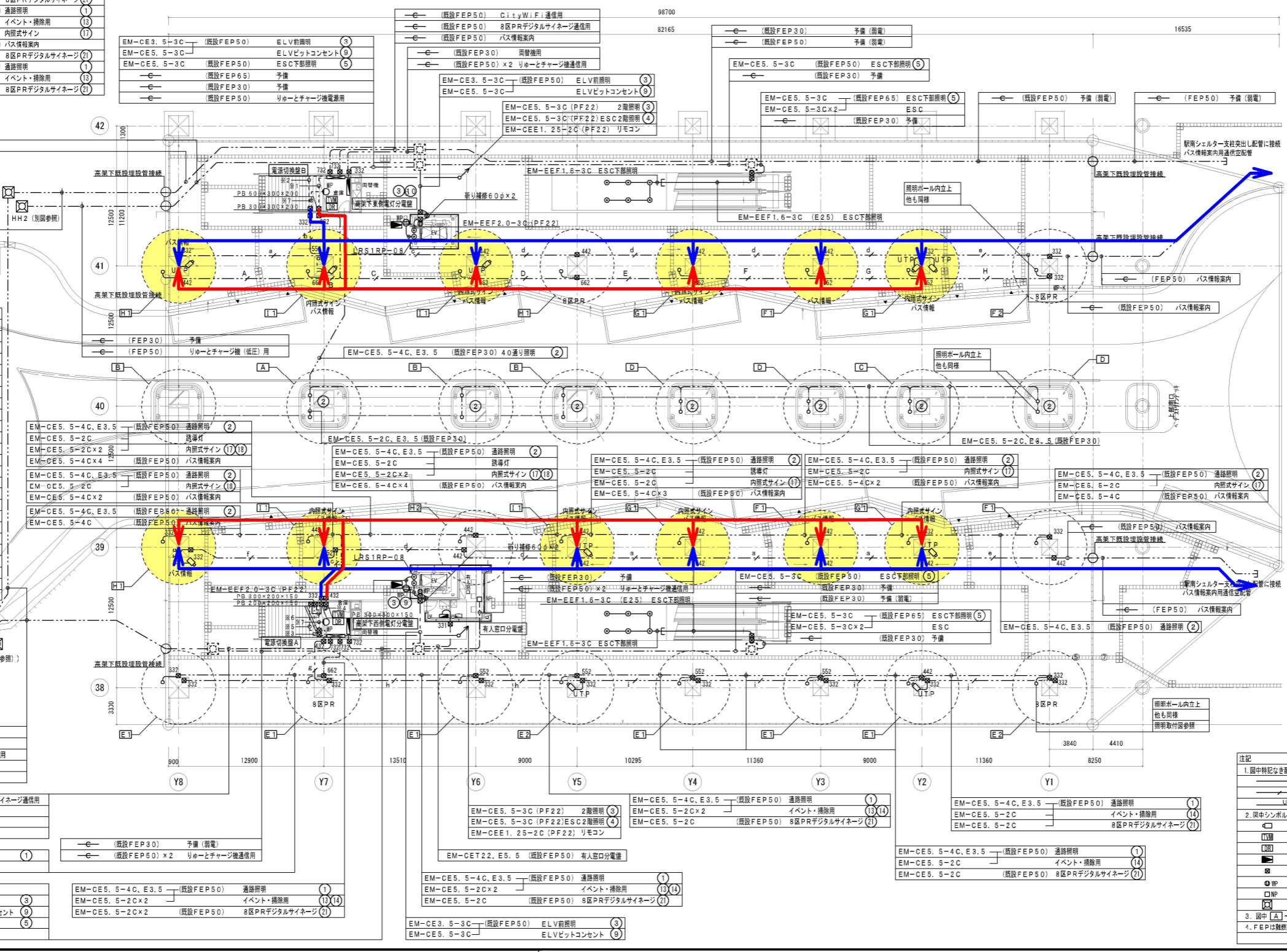
a	EM-UTP0.5-4P(Cat5e) (既設FEP50) 監視カメラ
	UTP0.6-4P(Cat6A)×2 (既設FEP50) バス情報案内 (赤・黄)
b	EM-UTP0.5-4P(Cat5e)×5 (既設FEP50) 8区PRデジタルサイネージ(CityWIFI)
	UTP0.6-4P(Cat6A)×2 (既設FEP50) 監視カメラ
	バス情報案内 (赤・黄)
c	EM-UTP0.5-4P(Cat5e)×3 (既設FEP50) 8区PRデジタルサイネージ(CityWIFI)
	UTP0.6-4P(Cat6A)×2 (既設FEP50) CityWIFI
	監視カメラ
d	EM-UTP0.5-4P(Cat5e)×2 (既設FEP50) 監視カメラ
	UTP0.6-4P(Cat6A)×2 (既設FEP50) バス情報案内 (赤・黄)
e	EM-UTP0.5-4P(Cat5e) (既設FEP50) 監視カメラ
	UTP0.6-4P(Cat6A)×2 (既設FEP50) バス情報案内 (赤・黄)
f	EM-UTP0.5-4P(Cat5e) (既設FEP50) 監視カメラ
	UTP0.6-4P(Cat6A)×2 (既設FEP50) 8区PRデジタルサイネージ(CityWIFI)
g	EM-UTP0.5-4P(Cat5e)×2 (既設FEP50) 監視カメラ
	UTP0.6-4P(Cat6A)×2 (既設FEP50) バス情報案内 (赤・黄)
h	EM-UTP0.5-4P(Cat5e)×2 (既設FEP50) 監視カメラ
	UTP0.6-4P(Cat6A) (既設FEP50) 8区PRデジタルサイネージ (青)
i	EM-UTP0.5-4P(Cat5e) (既設FEP50) 監視カメラ
	UTP0.6-4P(Cat6A) (既設FEP50) 8区PRデジタルサイネージ (青)

— (既設FEP30) 予備 (弱電)
— (既設FEP50) リモートチャージ機 (低圧) 用
— (既設FEP30) 予備 (弱電)
— (既設FEP50) 予備 (弱電)
— (既設FEP50) リモートチャージ機 (通信) 用
— (既設FEP50) 8区PRデジタルサイネージ通信用
— (既設FEP50) CityWIFI通信用
— (既設FEP50) バス情報案内

※1 EM-CE5.5-4C.E3.5 (E51)×3	通路照明
EM-CE5.5-4C×6	バス情報案内
EM-CE5.5-2C×2	内照式サイン
EM-CE5.5-2C×2	8区PRデジタルサイネージ
EM-CE5.5-2C	イベント・換気扇
EM-CE5.5-2C	誘導灯
※2 UTP0.6-4P(Cat6A)×2 (E39)×2	バス情報案内
UTP0.6-4P(Cat6A)×2	CityWIFI
8区PRデジタルサイネージ	8区PRデジタルサイネージ
※3 EM-CE5.5-4C.E3.5 (E51)×2	通路照明
EM-CE5.5-4C×6	バス情報案内
EM-CE5.5-2C×2	内照式サイン
EM-CE5.5-2C	誘導灯
EM-EEF1.6-2-C	倉庫照明
EM-EEF2.0-3-C	倉庫コンセント
※4 EM-CE5.5-4C.E3.5 (PF22)×10	通路照明
EM-CE5.5-4C×6	バス情報案内
EM-CE5.5-2C×2	内照式サイン
EM-CE5.5-2C	誘導灯
※5 EM-UTP0.5-4P(Cat5e)×3 (E39)×2	監視カメラ
UTP0.6-4P(Cat6A)×2	バス情報案内
CityWIFI	CityWIFI
※6 EM-UTP0.5-4P(Cat5e)×3 (PF22)×4	監視カメラ
UTP0.6-4P(Cat6A)×2	バス情報案内
CityWIFI	CityWIFI
※7 EM-UTP0.5-4P(Cat5e)×5 (PF22)×2	監視カメラ

— (FEP30) 予備 (弱電)
— (FEP50)×2 リモートチャージ機
— (FEP50) 8区PRデジタルサイネージ通信用
— (FEP50) CityWIFI通信用
— (FEP50) バス情報案内

— (既設FEP50) 8区PRデジタルサイネージ通信用
— (既設FEP50) CityWIFI通信用
— (既設FEP50) バス情報案内
— (既設FEP50)×2 予備 (低圧)
EM-CE5.5-4C.E3.5 (既設FEP50) 通路照明 (1)
— (既設FEP50) 予備
EM-CET22.E5.5 (既設FEP50) 有人窓口分電盤
EM-CE3.5-3C (既設FEP50) ELV前照明 (3)
EM-CE5.5-3C (既設FEP50) ELVビットコンセント (9)
EM-CE5.5-3C (既設FEP50) ESC下部照明 (5)
— (既設FEP50)×2 予備 (低圧)

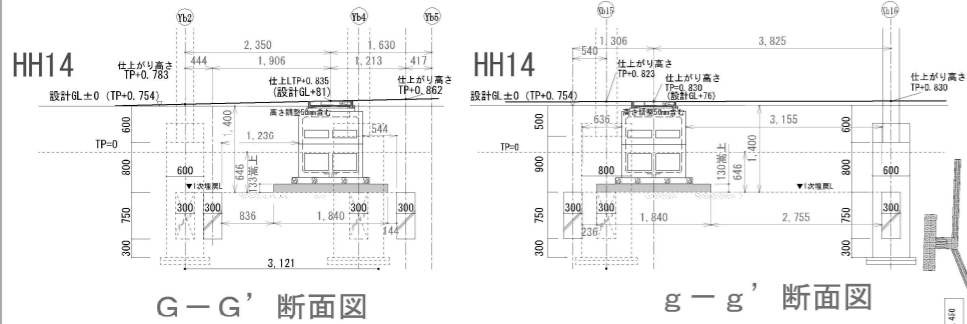
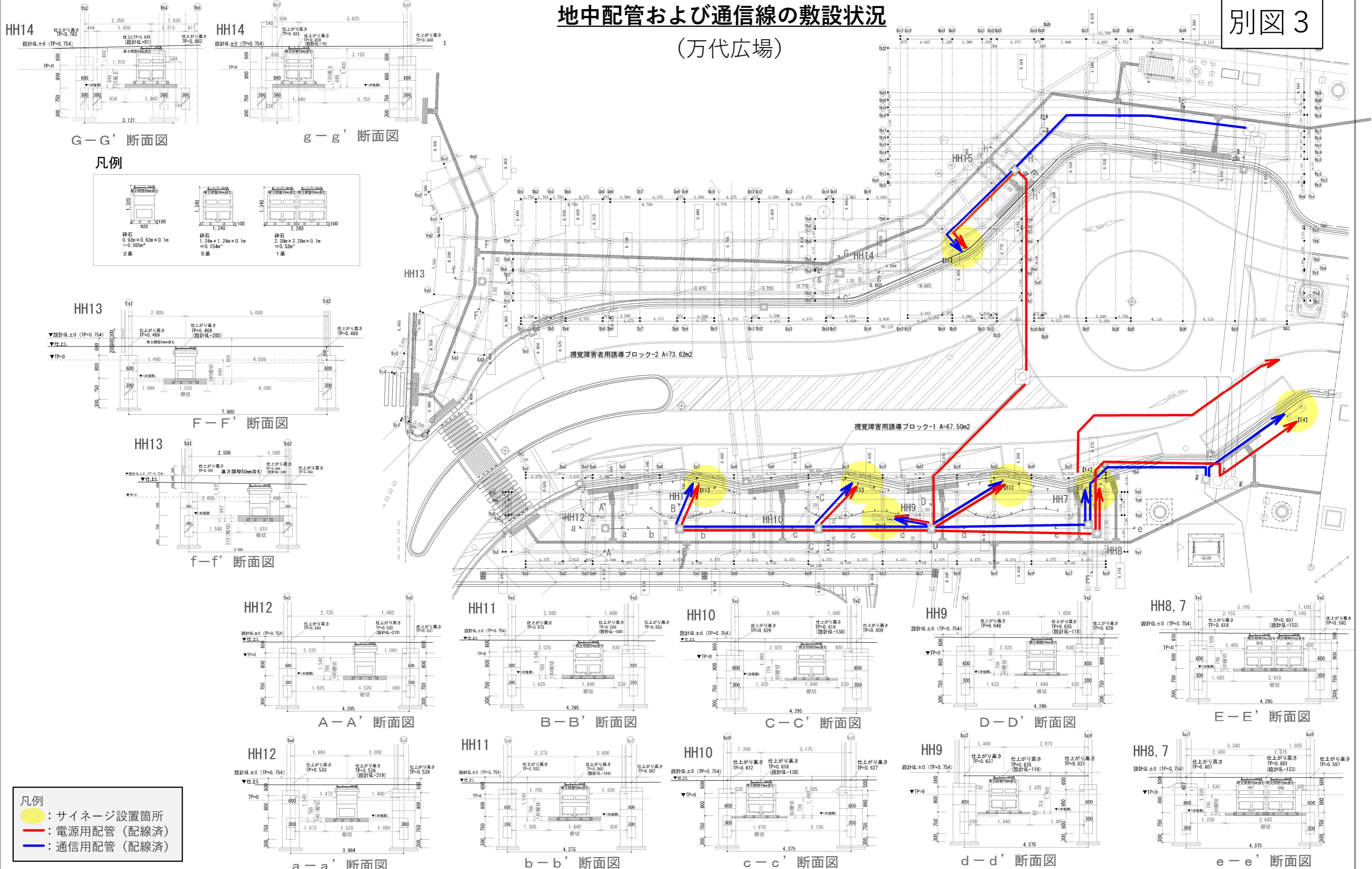


注記

- 図中特記なき配管・配線は下記による。 UTP0.6-4P(Cat6A)×2
EM-CE5.5-4C.E3.5 (既設FEP30) 照明
— (既設FEP50) 8区PRデジタルサイネージ(バス情報案内)
- 図中シンボルは下記による。
監視カメラ PB200×200×20WOP-SUS共
液晶モニター
ネットワークディスクレコーダー
音声検知ガイド装置
防水フルボックス サイズは図示による。
防水コンセント 2P15A×2 抜止め E・ET付
ノズルプレート 金属製
設置ハンドホール
- 図中 [A]~[H] は照明配置図及び取付図参照。
- FEPは機能性とする。また、埋設深さはGL-600以上とする。

地中配管および通信線の敷設状況 (万代広場)

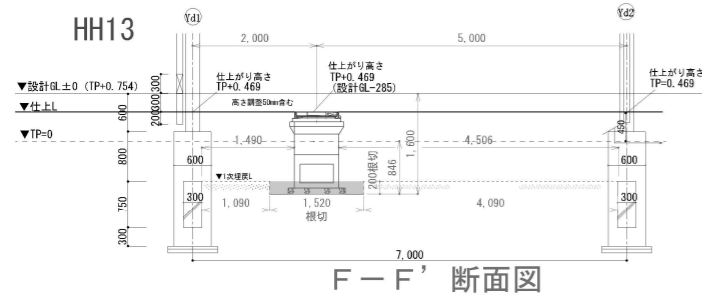
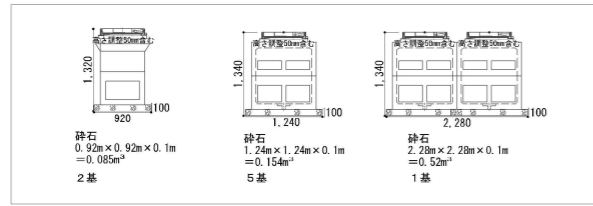
別図3



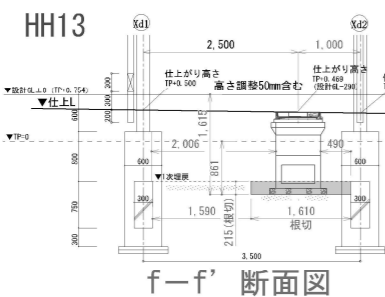
G-G' 断面図

G-G' 断面図

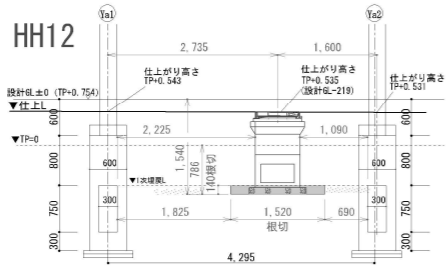
凡例



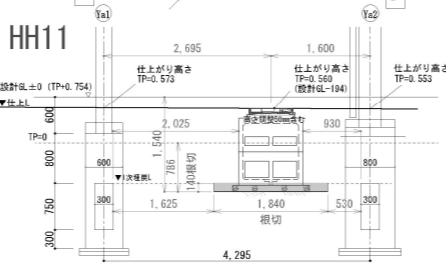
F-F' 断面図



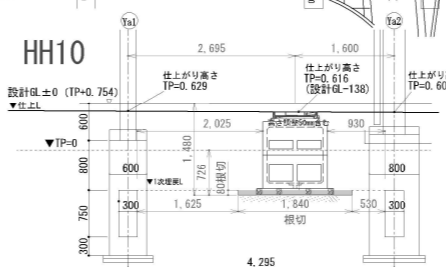
f-f' 断面図



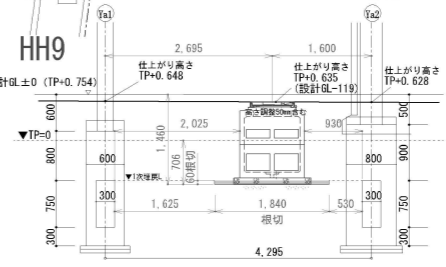
A-A' 断面図



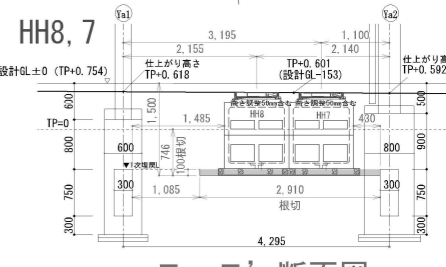
B-B' 断面図



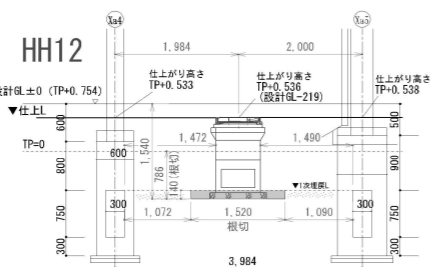
C-C' 断面図



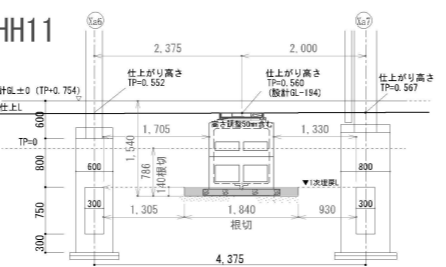
D-D' 断面図



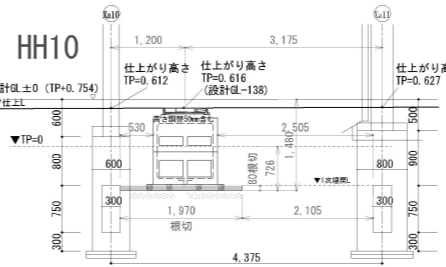
E-E' 断面図



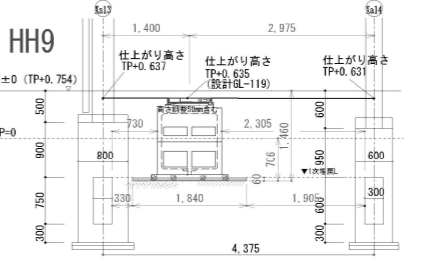
a-a' 断面図



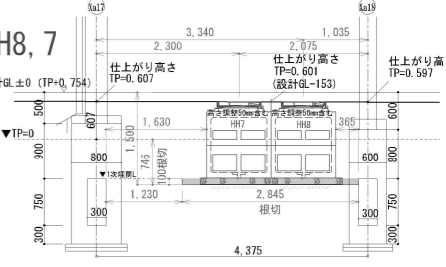
b-b' 断面図



c-c' 断面図



d-d' 断面図



e-e' 断面図

- 凡例
- : サイネージ設置箇所
 - (Red) : 電源用配管 (配線済)
 - (Blue) : 通信用配管 (配線済)