

越後線白山・新潟間 上所駅整備事業

令和5年度上半期 ～こんな動きがありました～

越後線白山・新潟間

上所駅整備事業

かわら版

第2号

お問い合わせ先

025-226-2730

■編集・発行・新駅整備に関すること

新潟市都市政策部
都市交通政策課
地域交通整備室

■駅周辺環境(道路、安全施設等)に関すること

中央区役所 建設課

新潟市ホームページ
新駅整備事業関係

■着工記念式典において新駅名称を発表



↑式典の様子

去る6月1日、新潟ユニゾンプラザで開催された着工記念式典において、新駅名称「上所」がお披露目となりました。発表までは、「〇〇ゲートウェイ駅」などを始めとする様々な予想が飛び交っていましたが、聞き慣れた名前前に決定したことを受け、「安堵した。」というようなお声も頂いています。

上所駅が設置されることで、公共交通の利便性が一層向上することが期待されます。また多くの方に利用されることによる、地域の交流人口拡大にも大いに期待しているところです。新駅周辺のまちづくりが一層前進しますよう、引き続きご協力をお願いします。

■工事説明会を経て、遂に着工！

【Q3.】線路北側の道路は、幅員が狭い。必要な安全対策を検討してほしい。
【A3.】新駅完成後の車や人の流れを見据えつつ、地域のみなさまと一緒に検討していきます。

【Q2.】地下道を拡幅すると聞いたことがあるが、どのくらい広くなるのか。
【A2.】地下道は、既存の形で活用するため、幅は広くなりません。

【Q1.】線路北側の道路で作業する際、ごみステーションは使えるのか。
【A1.】ごみステーションは作業区域の外側にあるので、通常どおりご利用頂けます。

以下、説明会でいただいた質問から、いくつか抜粋してご紹介させていただきます。

8月9日に開催した工事説明会において、工事の詳細なスケジュールや、具体的な作業内容を、説明させていただきました。工事現場の周辺にお住いのみなさまには、長期間にわたってご不便をおかけしますが、一日でも早い新駅の開業をめざし、安全第一で工事を進めてまいりますので、何卒ご理解ご協力をお願いします。

【Q4.】大雨時における地下道の浸水対策について、どのように考えているか。
【A4.】線路北側の道路に直径1200mmの雨水貯留管を埋設して以降、周辺地域の冠水は少なくなつたと認識しています。また地下道内の排水ポンプについても、昨年の大雨を踏まえ、逆止弁(ポンプで揚げた水が逆流しないようにする部品)を追加設置するなどして、対策を強化しています。新駅開業後は、地下道の重要性も一層高まりますので、豪雨時等には優先的にパトロールを行う等のソフト対策についても検討していきます。

【Q5.】新潟小須戸三条線と新駅を結ぶような道路は整備しないのか。

【A5.】線路北側の道路が狭いことは認識していますが、道路を新たに整備するためには非常に多くの用地が必要となるため、現時点では新たな道路を整備する予定はありません。マイカー等による新駅へのアクセス需要については、南側に整備する広場に誘導したいと考えています。



↑説明会の様子

■地域の皆様へ

○現在の駅舎工事について

- ・ 工事説明会后、工事の仮囲い等を設置し、9月からホームの杭作業を開始しています。
- ・ 年内の主な作業としては、引き続きホーム杭の作業を行うとともに、ホーム桁の作業を予定しております。

○夜間工事について

- ・ 連日の交通規制及び大きな重機を使用する作業となりますが、騒音、振動抑制に努めながら工事を進めてまいります。

○土日祝日の工事について

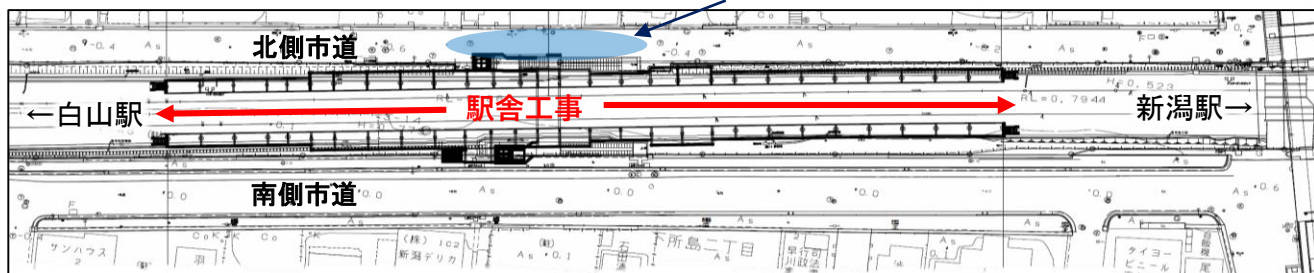
- ・ 工程確保のため、土日祝日も工事を実施する場合がございます。

○道路の規制について

- ・ 11月以降、エレベーター設置に支障となる埋設管の切り廻し工事を予定しております。工事の作業時には通行止めとなります。
- ・ エレベーター設置に支障となる埋設管の切り廻し工事の完了後、仮囲いを設置し終日車両の通り抜けできなくなります。

※地域の皆様へは、ご迷惑をおかけしますが、ご理解・ご協力の程よろしくお願いたします。

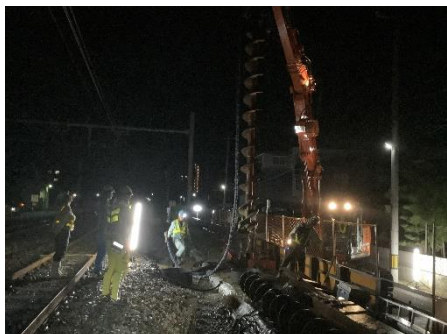
北側市道支障埋設物の主な切り廻し工事予定箇所（北陸ガス、水道、下水道）



↓上所駅整備事業に伴う概ねの規制状況

箇所	作業時間内		作業時間外	
	昼間	夜間	昼間	夜間
北側市道	作業箇所(前後道路含む) 車両通行止め		R5.12以降予定 仮囲い範囲 車両通行止め	
南側市道	作業箇所(前後道路含む) 車両片側交通規制		仮囲い範囲 車両幅員減少	
仮囲い範囲 歩道通行止め				

↓実際の杭打ち作業の様子



↓南側市道の仮囲い設置状況

