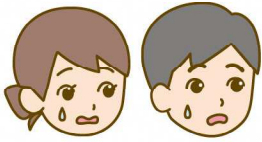


さ...災害!?



えっ!?

ここからは災害のはなしじゃ!



しっかり聞いてほしいのじゃ!

大雪は災害!!!

令和3年1月 新潟市内



! 不要不急の外出は控えましょう !

こういうのテレビで見た



ひえっ! 大変だ

大雪の時は次のような事が起こる可能性があるぞい。



出控えを考えてはどうかのう



立往生



公共交通の運休



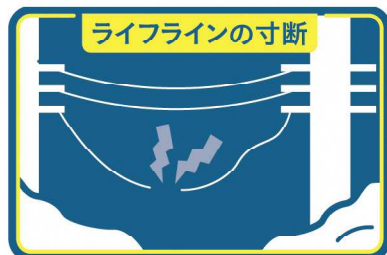
歩行の危険



水道の凍結



ごみ収集の遅れ



ライフラインの寸断

スリップ事故

交通渋滞

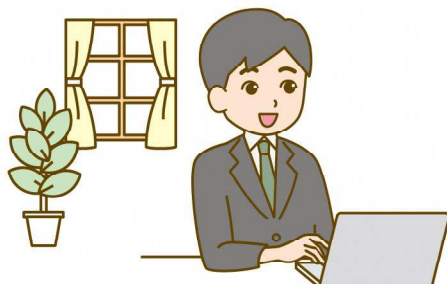
車のスタック

凍結による転倒

輸送の遅れ

集落の孤立

etc



テレワークなどを上手に使い外出しなくてもよい環境づくりをしておくと、いいかもお。



大雪 (災害)

災害(異常降雪)について



異常降雪は災害級の大雪じゃ!
交通機関がマヒし、除雪も時間がかかる!
前もってレベルごとに情報が発信されるので、
事前にテレワークの準備や予定の変更などを行うと良いぞい!



大雪の警戒Lvに応じて4種類の情報を発信します。

Lv.1	Lv.2	Lv.3	Lv.0
3日前	半日前	異常降雪時対応	基準前
気象予測 (県内で大雪のおそれ)	気象予測 (市内で大雪のおそれ)	観測データ (降雪量50cm/24h)	降雪がピークアウト 大雪警報解除

Lv.1	<p>県内に大雪のおそれ 県内(市内を含む)に警報級の大雪が予想される日の2~3日前に移行</p>	<p>県内で大雪の可能性が あります</p>
Lv.2	<p>市内に50cm以上の降雪見込み 市内で50cm以上の降雪が予想され、異常降雪時対応へ移行する恐れのある前日に移行</p>	<p>市内で大雪の可能性が あります</p>
Lv.3	<p>市内で異常降雪(50cm/24h)に達したまたは除雪が不可能 異常降雪時対応へ移行 幹線道路を優先した除雪を実施</p>	<p>災害級の大雪と なっています</p>
Lv.0	<p>降雪が小康状態 降雪がピークアウトし、大雪警報が解除された後移行</p>	<p>雪に対する備えを しましょう</p>

新潟市LINE公式アカウントから受け取れます。自助①情報のとり方編(P3)をご覧ください。
新潟市ホームページでもお知らせしています。



災害に巻き込まれないために、 まず情報を確認しよう



気象情報や防災情報を確認しましょう



新潟
地方気象台



にいがた
防災メール



新潟市LINE
公式アカウント



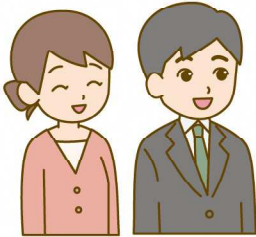
新潟市危機管理防災局
X (旧Twitter)

自助①情報のとり方編
(P3)も確認しよう！
情報が自動で送られて
くるぞ！



公共交通機関の運行状況を確認しましょう

これなら普段使っている
交通機関の状況が分かるね



区バス位置情報
「e区バス」



新潟交通



JR東日本
「どこトレ」



新日本海
フェリー



佐渡汽船

航空路の運行状況は
各航空会社へ確認が
必要じゃ



道路の状況を確認しましょう

新潟市の
幹線道路



除雪情報
提供システム

国管理道路
(ライブカメラ等)



みちナビ新潟
トップページ

NEXCO
東日本



LINE公式
アカウント

大雪の時は幹線道路を優先して
除雪を行うぞ。幹線道路の除雪が
遅れているのは、それだけの大雪
ということじゃぞ。交通渋滞など
が発生する可能性があるぞい。

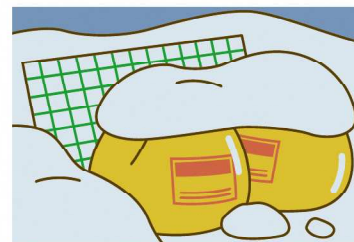


大雪時のごみの収集について



(市民のみなさんへのお願い)

夜間にごみを出すと、「雪に埋もれる」「凍結して袋が破れる」など、収集に支障をきたす場合があります。夜間のごみ出しはおやめください。なお、大雪時は、収集車が遅れる場合がありますので、ご理解をお願いします。



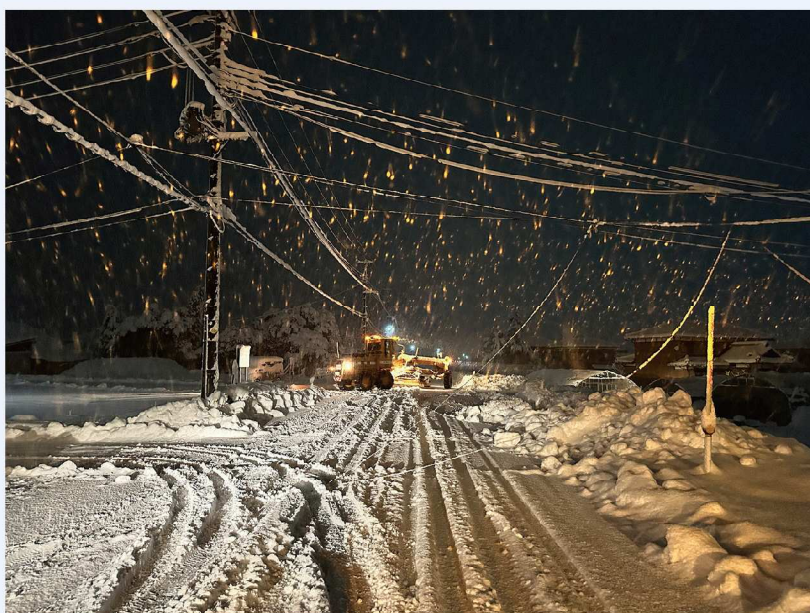
問合せ先 廃棄物対策課 (☎ 025-226-1403)

電線類の垂れ下がりについて

電線に注意!!!



雪の重みや強風で電線が切れて垂れ下がっていることがあるぞい。電力線の場合は感電するかもしれないので、近づかないほうが安全じゃ。管理者に連絡してあげるのもよいな。



実際に発生した電線類の垂れ下がりの様子

問合せ先：電話線について

※裏表紙に連絡先を掲載しています。



通信会社：NTT東日本

問合せ先：停電や電力線の垂れ下がりについて



東北電力ネットワーク
(トップページ) お問い合わせ

水道管の凍結・破裂に注意!!!

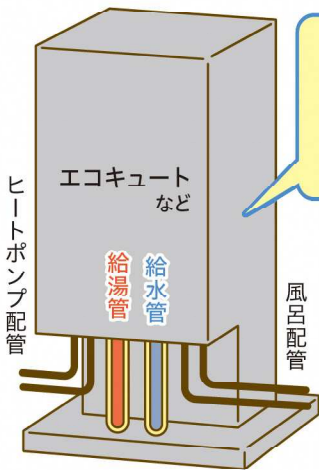


凍結も!?

冬は雪だけでなく、寒さによる水道管の凍結・破裂にも気を付ける必要があるぞい。



家の周りの水道水を使用する設備を確認しておこう!



風の当たる場所の給水管、給湯管はしっかりと防風・保温対策してありますか?

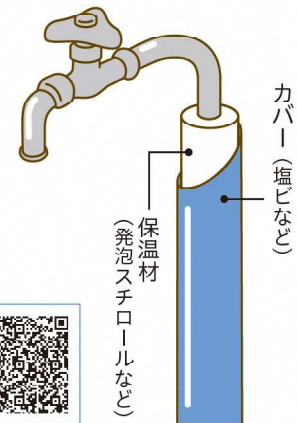
給水管、給湯管がむき出しのままになっていませんか?

※エコキュート・給湯器の詳細は、取扱説明書やメーカーホームページをご覧ください。メーカーまたは設置業者にお問い合わせください。



点検と対策

まずは保温材を点検! しっかり保温して、寒さから守ってあげることが大切です!



詳しくは水道局ホームページを確認するのじゃ。

※凍結対策や水道管破裂の修理にかかる費用はお客さまの負担となります。



もしも破裂したときのために 水道メーターの位置も確認しておこう!

凍結
してしまったら

蛇口を全開にしてタオルなどで覆いタオルの上からぬるま湯(約50°C)をかけて、ゆっくりと解凍してください。

※熱湯をかけると水道管が破損する恐れがありますので、熱湯はかけないでください。

破裂
してしまったら

メーターボックス内の止水栓を閉め、市指定給水装置工事業者に修繕工事をお申し込みください。

※寒波到来の際、優先的に修繕対応する「寒波対応修繕事業者」については、水道局ホームページをご覧ください。



問合せ先

水道局 お客様コールセンター
0120-411-002



詳しくは
コチラへ