

産業廃棄物処理計画書

令和 5 年 6 月 26 日

新潟市長 殿

提出者

住所 新潟県新潟市西蒲区赤舘1307-1

氏名 株式会社吉田建設

代表取締役 吉田 守利

(法人にあつては、名称及び代表者の氏名)

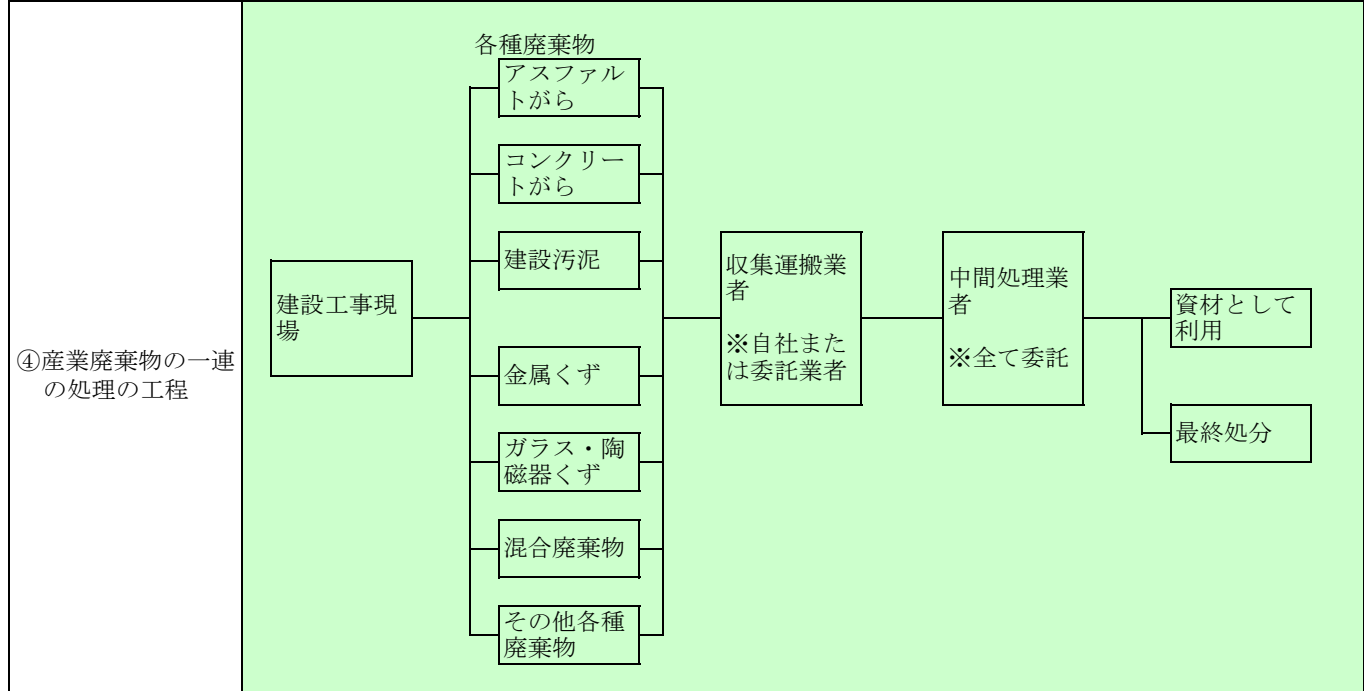
電話番号 0256-72-2391

廃棄物の処理及び清掃に関する法律第12条第9項の規定に基づき、産業廃棄物の減量その他その処理に関する計画を作成したので、提出します。

事業場の名称	株式会社吉田建設
事業場の所在地	新潟県新潟市西蒲区赤舘1307-1
計画期間	令和 5 年 4 月 1 日 から 令和 6 年 3 月 31 日 まで

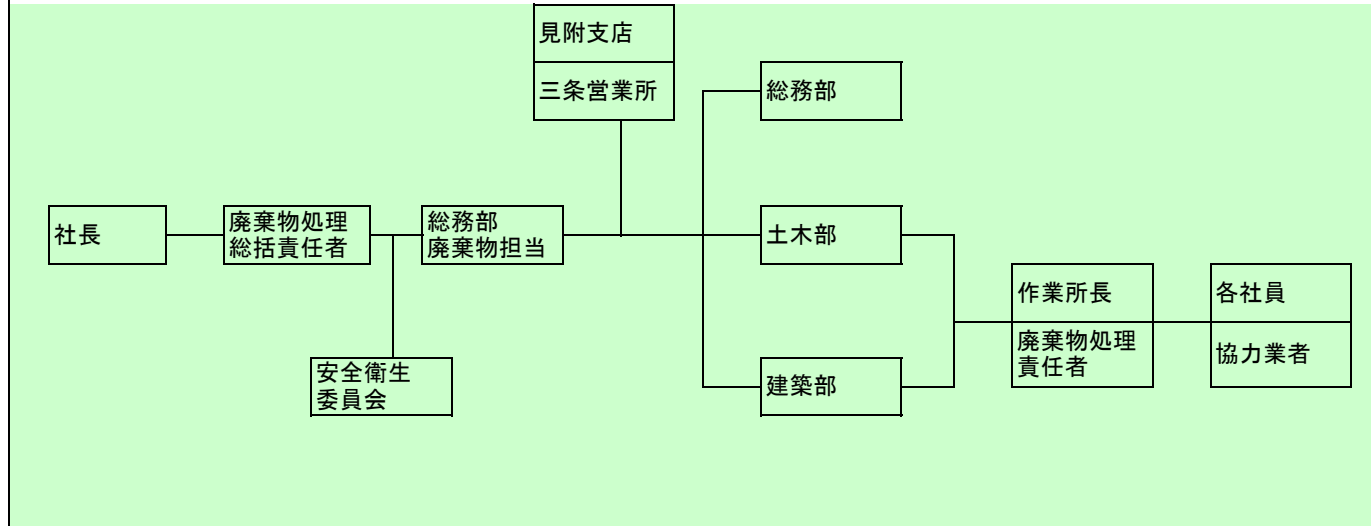
当該事業場において現に行っている事業に関する事項

① 事業の種類	総合建設業
② 事業の規模	完成工事高(令和4年6月決算) 6,074百万円
③ 従業員数	192名



産業廃棄物の処理に係る管理体制に関する事項

(管理体制図)



産業廃棄物の排出の抑制に関する事項

【前年度（4年度）実績】									
① 現状	産業廃棄物の種類	汚泥	廃プラスチック	紙くず	木くず	繊維くず	金属くず	ガラス・陶磁器くず	混合廃棄物
	排出量	32.72 t	8.35 t	0.00 t	32.13 t	0.00 t	1.69 t	7.12 t	32.73 t
	産業廃棄物の種類	アスファルトがら	コンクリートがら	石綿	廃石膏ボード	その他がれき			
	排出量	1,205.09 t	1,022.09 t	1.55 t	2.16 t	0.00 t			
(これまでに実施した取組)									
<ul style="list-style-type: none"> <li>・効率良く工事を進めることで工期を短縮し、工事全体の廃棄物排出を抑制する</li> <li>・施工ミス、工事手戻りなどによる無用な工事を行わないようにし、無用な廃棄物の排出を抑制する</li> </ul>									
【目標】									
② 計画	産業廃棄物の種類	汚泥	廃プラスチック	紙くず	木くず	繊維くず	金属くず	ガラス・陶磁器くず	混合廃棄物
	排出量	32.72 t	8.35 t	0.00 t	32.13 t	0.00 t	1.69 t	7.12 t	32.73 t
	産業廃棄物の種類	アスファルトがら	コンクリートがら	石綿	廃石膏ボード	その他がれき			
	排出量	1,205.09 t	1,022.09 t	1.55 t	2.16 t	0.00 t			
(今後実施する予定の計画)									
前年度取り組みを継続する ※廃棄物発生量は工事受注量により左右されるので、前年排出量を計画量として考える									

産業廃棄物の分別に関する事項

① 現状	(分別している産業廃棄物の種類及び分別に関する取組)								
	混合廃棄物以外の廃棄物については、各工事現場から排出される際に分別を実施し、運搬及び処理業者への委託を行っている。 (主な廃棄物の種類 ・コンクリートがら ・アスファルトがら ・金属くず ・ガラス、陶磁器くず ・紙くず ・木くず ・建設汚泥 ・廃プラスチック ・廃石膏ボード) 工事現場内の廃棄物置場の区分を明確にし、混在しないようにしている。								
② 計画	(今後分別する予定の産業廃棄物の種類及び分別に関する取組)								
	混合廃棄物の分別を進め、個別の種類産業廃棄物として処理できるよう進める。								

## 自ら行う産業廃棄物の再生利用に関する事項

【前年度（4年度）実績】									
① 現状	産業廃棄物の種類	汚泥	廃プラスチック	紙くず	木くず	繊維くず	金属くず	ガラス・陶磁器くず	混合廃棄物
	自ら再生利用を行った産業廃棄物の量								
	産業廃棄物の種類	アスファルトがら	コンクリートがら	石綿	廃石膏ボード	その他がれき			
	自ら再生利用を行った産業廃棄物の量								
(これまでに実施した取組)									
【目標】									
② 計画	産業廃棄物の種類	汚泥	廃プラスチック	紙くず	木くず	繊維くず	金属くず	ガラス・陶磁器くず	混合廃棄物
	自ら再生利用を行う産業廃棄物の量								
	産業廃棄物の種類	アスファルトがら	コンクリートがら	石綿	廃石膏ボード	その他がれき			
	自ら再生利用を行う産業廃棄物の量								
(今後実施する予定の計画)									

## 自ら行う産業廃棄物の中間処理に関する事項

【前年度（4年度）実績】									
① 現状	産業廃棄物の種類	汚泥	廃プラスチック	紙くず	木くず	繊維くず	金属くず	ガラス・陶磁器くず	混合廃棄物
	自ら熱回収を行った産業廃棄物の量								
	自ら中間処理により減量した産業廃棄物の量								
	産業廃棄物の種類	アスファルトがら	コンクリートがら	石綿	廃石膏ボード	その他がれき			
	自ら熱回収を行った産業廃棄物の量								
	自ら中間処理により減量した産業廃棄物の量								
(これまでに実施した取組)									
【目標】									
② 計画	産業廃棄物の種類	汚泥	廃プラスチック	紙くず	木くず	繊維くず	金属くず	ガラス・陶磁器くず	混合廃棄物
	自ら熱回収を行う産業廃棄物の量								
	自ら中間処理により減量する産業廃棄物の量								
	産業廃棄物の種類	アスファルトがら	コンクリートがら	石綿	廃石膏ボード	その他がれき			
	自ら熱回収を行う産業廃棄物の量								
	自ら中間処理により減量する産業廃棄物の量								
(今後実施する予定の計画)									

## 自ら行う産業廃棄物の埋立処分又は海洋投入処分に関する事項

【前年度（4年度）実績】									
① 現 状	産業廃棄物の種類	汚泥	廃プラスチック	紙くず	木くず	繊維くず	金属くず	ガラス・陶磁器くず	混合廃棄物
	自ら埋立処分又は海洋投入処分を行った産業廃棄物の量	t	t	t	t	t	t	t	t
	産業廃棄物の種類	アスファルトがら	コンクリートがら	石綿	廃石膏ボード	その他がれき			
	自ら埋立処分又は海洋投入処分を行った産業廃棄物の量	t	t	t	t	t	t	t	t
(これまでに実施した取組)									
【目標】									
② 計 画	産業廃棄物の種類	汚泥	廃プラスチック	紙くず	木くず	繊維くず	金属くず	ガラス・陶磁器くず	混合廃棄物
	自ら埋立処分又は海洋投入処分を行う産業廃棄物の量	t	t	t	t	t	t	t	t
	産業廃棄物の種類	アスファルトがら	コンクリートがら	石綿	廃石膏ボード	その他がれき			
	自ら埋立処分又は海洋投入処分を行う産業廃棄物の量	t	t	t	t	t	t	t	t
(今後実施する予定の計画)									

## 産業廃棄物の処理の委託に関する事項

【前年度（4年度）実績】									
① 現 状	産業廃棄物の種類	汚泥	廃プラスチック	紙くず	木くず	繊維くず	金属くず	ガラス・陶磁器くず	混合廃棄物
	全処理委託量	32.72 t	8.35 t	0.00 t	32.13 t	0.00 t	1.69 t	7.12 t	32.73 t
	優良認定処理業者への処理委託量	t	t	t	t	t	t	t	t
	再生利用業者への処理委託量	32.72 t	8.35 t	0.00 t	32.13 t	0.00 t	1.69 t	7.12 t	32.73 t
	認定熱回収業者への処理委託料	t	t	t	t	t	t	t	t
	認定熱回収業者以外の熱回収を行う業者への処理委託量	t	t	t	t	t	t	t	t
	産業廃棄物の種類	アスファルトがら	コンクリートがら	石綿	廃石膏ボード	その他がれき			
	全処理委託量	1,205.09 t	1,022.09 t	1.55 t	2.16 t	0.00 t	t	t	t
	優良認定処理業者への処理委託量	t	t	t	t	t	t	t	t
	再生利用業者への処理委託量	1,205.09 t	1,022.09 t	1.55 t	2.16 t	0.00 t	t	t	t
認定熱回収業者への処理委託料	t	t	t	t	t	t	t	t	
認定熱回収業者以外の熱回収を行う業者への処理委託量	t	t	t	t	t	t	t	t	
(これまでに実施した取組)									

【目標】											
① 計画	産業廃棄物の種類	汚泥	廃プラスチック	紙くず	木くず	繊維くず	金属くず	ガラス・陶磁器くず	混合廃棄物		
	全処理委託量	32.72 t	8.35 t	0.00 t	32.13 t	0.00 t	1.69 t	7.12 t	32.73 t		
	優良認定処理業者への処理委託量										
	再生利用業者への処理委託量	32.72 t	8.35 t	0.00 t	32.13 t	0.00 t	1.69 t	7.12 t	32.73 t		
	認定熱回収業者への処理委託料										
	認定熱回収業者以外の熱回収を行う業者への処理委託量										
	産業廃棄物の種類	アスファルトがら	コンクリートがら	石綿	廃石膏ボード	その他がれき					
	全処理委託量	1,205.09 t	1,022.09 t	1.55 t	2.16 t	0.00 t					
	優良認定処理業者への処理委託量										
	再生利用業者への処理委託量	1,205.09 t	1,022.09 t	1.55 t	2.16 t	0.00 t					
	認定熱回収業者への処理委託料										
	認定熱回収業者以外の熱回収を行う業者への処理委託量										
	(今後実施する予定の取組)										
	※事務処理欄										

第 面 について

**産業廃棄物処理計画書（集計用シート）**

<b>提出者の名称</b>	株式会社吉田建設代表取締役 吉田 守利	<b>提出者の住所</b>	新潟県新潟市西蒲区赤舘1307-1
<b>事業場の名称</b>	株式会社吉田建設	<b>事業場の所在地</b>	新潟県新潟市西蒲区赤舘1307-1
<b>内容年度</b>	5 年度		

（単位:トン）

廃棄物の種類	現状 ／ 計画	排出量  A	自社内での処理状況				委託先での処理状況				
			自己再生 利用量 B	うち熱 回収量 C	自己中間 処理 減量化量 D	自己最終 処分量 E	全処理 委託量 F	委託処理量のうち委託先毎の量			
								優良認定 処理業者 への処理 委託量 G	再生利用 業者への 処理 委託量 H	熱回収 認定業者 への処理 委託量 I	熱回収 認定業者 以外の熱 回収を行 う業者へ の処理 委託量 J
汚泥	現状	32.72	0.00	0.00	0.00	0.00	32.72	0.00	32.72	0.00	0.00
	計画	32.72	0.00	0.00	0.00	0.00	32.72	0.00	32.72	0.00	0.00
廃プラスチック	現状	8.35	0.00	0.00	0.00	0.00	8.35	0.00	8.35	0.00	0.00
	計画	8.35	0.00	0.00	0.00	0.00	8.35	0.00	8.35	0.00	0.00
紙くず	現状	0.00	0.00	0.00	0.00	0.00	0.00	0.00	0.00	0.00	0.00
	計画	0.00	0.00	0.00	0.00	0.00	0.00	0.00	0.00	0.00	0.00
木くず	現状	32.13	0.00	0.00	0.00	0.00	32.13	0.00	32.13	0.00	0.00
	計画	32.13	0.00	0.00	0.00	0.00	32.13	0.00	32.13	0.00	0.00
繊維くず	現状	0.00	0.00	0.00	0.00	0.00	0.00	0.00	0.00	0.00	0.00
	計画	0.00	0.00	0.00	0.00	0.00	0.00	0.00	0.00	0.00	0.00
金属くず	現状	1.69	0.00	0.00	0.00	0.00	1.69	0.00	1.69	0.00	0.00
	計画	1.69	0.00	0.00	0.00	0.00	1.69	0.00	1.69	0.00	0.00
ガラス・陶磁器くず	現状	7.12	0.00	0.00	0.00	0.00	7.12	0.00	7.12	0.00	0.00
	計画	7.12	0.00	0.00	0.00	0.00	7.12	0.00	7.12	0.00	0.00
混合廃棄物	現状	32.73	0.00	0.00	0.00	0.00	32.73	0.00	32.73	0.00	0.00
	計画	32.73	0.00	0.00	0.00	0.00	32.73	0.00	32.73	0.00	0.00
アスファルトがら	現状	1,205.09	0.00	0.00	0.00	0.00	1,205.09	0.00	1,205.09	0.00	0.00
	計画	1,205.09	0.00	0.00	0.00	0.00	1,205.09	0.00	1,205.09	0.00	0.00
コンクリートがら	現状	1,022.09	0.00	0.00	0.00	0.00	1,022.09	0.00	1,022.09	0.00	0.00
	計画	1,022.09	0.00	0.00	0.00	0.00	1,022.09	0.00	1,022.09	0.00	0.00
石綿	現状	1.55	0.00	0.00	0.00	0.00	1.55	0.00	1.55	0.00	0.00
	計画	1.55	0.00	0.00	0.00	0.00	1.55	0.00	1.55	0.00	0.00
廃石膏ボード	現状	2.16	0.00	0.00	0.00	0.00	2.16	0.00	2.16	0.00	0.00
	計画	2.16	0.00	0.00	0.00	0.00	2.16	0.00	2.16	0.00	0.00
その他がれき	現状	0.00	0.00	0.00	0.00	0.00	0.00	0.00	0.00	0.00	0.00
	計画	0.00	0.00	0.00	0.00	0.00	0.00	0.00	0.00	0.00	0.00
	現状	0.00	0.00	0.00	0.00	0.00	0.00	0.00	0.00	0.00	0.00
	計画	0.00	0.00	0.00	0.00	0.00	0.00	0.00	0.00	0.00	0.00
	現状	0.00	0.00	0.00	0.00	0.00	0.00	0.00	0.00	0.00	0.00
	計画	0.00	0.00	0.00	0.00	0.00	0.00	0.00	0.00	0.00	0.00
合 計	現状	2,345.63	0.00	0.00	0.00	0.00	2,345.63	0.00	2,345.63	0.00	0.00
	計画	2,345.63	0.00	0.00	0.00	0.00	2,345.63	0.00	2,345.63	0.00	0.00