

特別管理産業廃棄物処理計画書

令和5年6月22日

新潟市長様

提出者

住所

新潟県新潟市北区松浜町3500番地

氏名

三菱瓦斯化学株式会社  
執行役員新潟工場長 橋本 晃男

(法人にあつては、名称及び代表者の氏名)

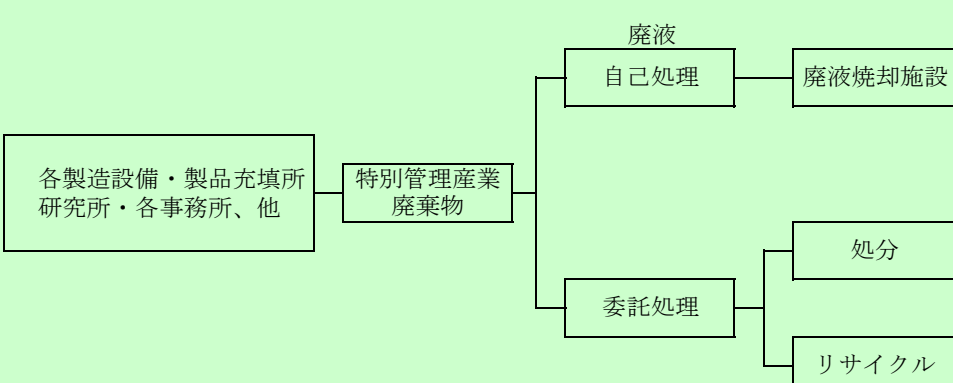
電話番号

025-259-3945

廃棄物の処理及び清掃に関する法律第12条の2第10項の規定に基づき、特別管理産業廃棄物の減量その他その処理に関する計画を作成したので、提出します。

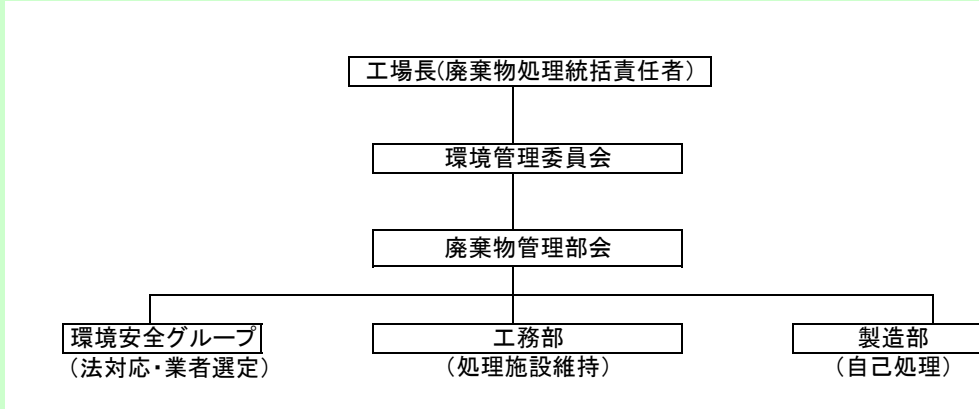
事業場の名称	三菱瓦斯化学株式会社 新潟工場
事業場の所在地	新潟県新潟市北区松浜町3500番地
計画期間	令和5年4月1日から 令和6年3月31日まで

当該事業場において現に行っている事業に関する事項

①事業の種類	化学品製造業
②事業の規模	57,635百万円
③従業員数	471人
④特別管理産業廃棄物の一連の処理の工程	 <pre> graph LR     A[各製造設備・製品充填所 研究所・各事務所、他] --&gt; B[特別管理産業 廃棄物]     B --&gt; C[廃液]     B --&gt; D[委託処理]     C --&gt; E[自己処理]     E --&gt; F[廃液焼却施設]     D --&gt; G[処分]     D --&gt; H[リサイクル]         </pre>

特別管理産業廃棄物の処理に係る管理体制に関する事項

(管理体制図)



特別管理産業廃棄物の排出の抑制に関する事項

【前年度 ( 4 年度 ) 実績】		燃えやすい 廃油	廃油 (基準値を 超える有害物質 を含むもの)	pH 2. 0 以下 の廃酸	汚泥 (基準値を 超える有害物質 を含むもの)	水銀使用製品	特定有害産業廃 棄物		
① 現 状	特別管理産業 廃棄物の種類								
	排 出 量	37,528.25 t	31.52 t	0.81 t	0.00 t	0.55 t	0.00 t		
	特別管理産業 廃棄物の種類								
	排 出 量								

(これまでに実施した取組)

- ・ 廃棄物発生量を各装置・工程ごとに把握し、原材料包材・プロセス・工程・包装出荷形態の見直しを行い、廃棄物発生量の抑制を図る。
- ・ 確実な運転管理を通じて突発停止、トラブル防止、触媒寿命の延命などを行い、廃棄物の削減を進める。
- ・ リサイクル、有価取引を増やすアクションプランを策定し、実行する。
- ・ 廃棄物原単位の改善に取り組む

【目標】		燃えやすい廃油	廃油 (基準値を 超える有害物質 を含むもの)	pH 2. 0 以下 の廃酸	汚泥 (基準値を 超える有害物質 を含むもの)	水銀使用製品	特定有害産業廃 棄物		
② 計 画	特別管理産業 廃棄物の種類								
	排 出 量	37,106.10 t	0.00 t	0.80 t	1.00 t	0.60 t	47.00 t		
	特別管理産業 廃棄物の種類								
	排 出 量								

(今後実施する予定の計画)

これまでに実施した取り組みの継続

特別管理産業廃棄物の分別に関する事項

① 現 状	(分別している特別管理産業廃棄物の種類及び分別に関する取組)	<ul style="list-style-type: none"> <li>・ 可能な限り詳細な組成・性状・危険性等の情報に基づく分別</li> <li>・ 過去の処理実績の確認</li> <li>・ SDSの添付と容器シールの貼付による分類を徹底する</li> <li>・ 排出物の性状による安全な作業方法の検討</li> </ul>
	(今後分別する予定の特別管理産業廃棄物の種類及び分別に関する取組)	

② 計 画	(今後分別する予定の特別管理産業廃棄物の種類及び分別に関する取組)	これまでに実施した取り組みの継続
-------------	-----------------------------------	------------------

自ら行う特別管理産業廃棄物の再生利用に関する事項

【前年度 ( 年度 ) 実績】																			
① 現状	特別管理産業廃棄物の種類																		
	自ら再生利用を行った特別管理産業廃棄物の量		t		t		t		t		t		t		t		t		t
	特別管理産業廃棄物の種類																		
	自ら再生利用を行った特別管理産業廃棄物の量		t		t		t		t		t		t		t		t		t
(これまでに実施した取組)																			
【目標】																			
② 計画	特別管理産業廃棄物の種類																		
	自ら再生利用を行う特別管理産業廃棄物の量		t		t		t		t		t		t		t		t		t
	特別管理産業廃棄物の種類																		
	自ら再生利用を行う特別管理産業廃棄物の量		t		t		t		t		t		t		t		t		t
(今後実施する予定の計画)																			

自ら行う特別管理産業廃棄物の中間処理に関する事項

【前年度 ( 4 年度 ) 実績】																			
① 現状	特別管理産業廃棄物の種類	燃えやすい廃油																	
	自ら熱回収を行った特別管理産業廃棄物の量	2,757.00	t		t		t		t		t		t		t		t		t
	自ら中間処理により減量した特別管理産業廃棄物の量	36,597.00	t		t		t		t		t		t		t		t		t
	特別管理産業廃棄物の種類																		
	自ら熱回収を行った特別管理産業廃棄物の量		t		t		t		t		t		t		t		t		t
	自ら中間処理により減量した特別管理産業廃棄物の量		t		t		t		t		t		t		t		t		t
(これまでに実施した取組)																			
・燃えやすい廃油の中間処理において、廃液焼却炉でのスチーム発生熱源、熱媒加熱燃料として高カロリー廃油燃焼を利用する																			
【目標】																			
② 計画	特別管理産業廃棄物の種類	燃えやすい廃油																	
	自ら熱回収を行った特別管理産業廃棄物の量	2,720.00	t		t		t		t		t		t		t		t		t
	自ら中間処理により減量した特別管理産業廃棄物の量	36,000.00	t		t		t		t		t		t		t		t		t
	特別管理産業廃棄物の種類																		
	自ら熱回収を行った特別管理産業廃棄物の量		t		t		t		t		t		t		t		t		t
	自ら中間処理により減量した特別管理産業廃棄物の量		t		t		t		t		t		t		t		t		t
(今後実施する予定の計画)																			
前年度の継続																			

## 自ら行う特別管理産業廃棄物の埋立処分に関する事項

【前年度（年度）実績】										
① 現状	特別管理産業廃棄物の種類			pH 2.0 以下の廃酸	汚泥（基準値を超える有害物質を	水銀使用製品	特定有害産業廃棄物			
	自ら埋立処分を行った特別管理産業廃棄物の量	t	t	t	t	t	t	t	t	t
② 計画	特別管理産業廃棄物の種類			pH 2.0 以下の廃酸	汚泥（基準値を超える有害物質を	水銀使用製品	特定有害産業廃棄物			
	自ら埋立処分を行う特別管理産業廃棄物の量	t	t	t	t	t	t	t	t	t
(今後実施する予定の計画)										

## 特別管理産業廃棄物の処理の委託に関する事項

【前年度（4年度）実績】										
① 現状	特別管理産業廃棄物の種類	燃えやすい廃油	廃油（基準値を超える有害物質を含むもの）	pH 2.0 以下の廃酸		水銀使用製品				
	全処理委託量	931.83 t	31.52 t	0.81 t		0.55 t				
② 計画	優良認定処理業者への処理委託量	931.83 t	31.52 t	0.81 t		0.55 t				
	再生利用業者への処理委託量									
③ 現状	認定熱回収業者への処理委託量	6.03 t	0.00 t	0.00 t		0.00 t				
	認定熱回収業者以外の熱回収を行う業者への処理委託量	902.44 t	0.02 t	0.00 t		0.00 t				
④ 計画	特別管理産業廃棄物の種類									
	全処理委託量	t	t	t		t				
⑤ 現状	優良認定処理業者への処理委託量	t	t	t		t				
	再生利用業者への処理委託量	t	t	t		t				
⑥ 計画	認定熱回収業者への処理委託量	t	t	t		t				
	認定熱回収業者以外の熱回収を行う業者への処理委託量	t	t	t		t				
(これまでに実施した取組)										
<ul style="list-style-type: none"> <li>・廃棄物発生量を各装置・工程ごとに把握し、原材料包材・プロセス・工程・包装出荷形態の見直しを行い、廃棄物発生量の抑制を図る。</li> <li>・確実な運転管理を通じて突発停止、トラブル防止、触媒寿命の延命などを行い、廃棄物の削減を進める。</li> <li>・リサイクル、有価取引を増やすアクションプランを策定し、実行する。</li> <li>・廃棄物原単位の改善に取り組む</li> </ul>										

【目標】									
① 計画	特別管理産業 廃棄物の種類	燃えやすい廃油	廃油（基準値を 超える有害物質 を含むもの）	pH2.0以下 の廃酸	汚泥（基準値を超 える有害物質を含 むもの）	水銀使用製品	特定有害産業廃 棄物		
	全処理委託量	1,106.10 t	0.00 t	0.80 t	1.00 t	0.60 t	47.00 t		
	優良認定処理業者 への処理委託量	1,106.10 t		0.80 t	1.00 t	0.60 t	47.00 t		
	再生利用業者 への処理委託量								
	認定熱回収業者 への処理委託量	50.00 t		0.00 t	0.00 t	0.00 t	0.00 t		
	認定熱回収業者 以外の熱回収を行う 業者への処理委託量	900.00 t		0.80 t	1.00 t	0.00 t	30.00 t		
	特別管理産業 廃棄物の種類								
全処理委託量									
優良認定処理業者 への処理委託量									
再生利用業者 への処理委託量									
認定熱回収業者 への処理委託量									
認定熱回収業者 以外の熱回収を行う 業者への処理委託量									
(今後実施する予定の取組)									
<ul style="list-style-type: none"> <li>・優良認定処理業者、認定熱回収業者への委託化を進める。</li> </ul>									
<b>【前年度（4年度）実績】</b>									
特別管理産業廃棄物排出量 (ポリ塩化ビフェニル廃棄物を除く。)					<b>964.71 t</b>				
(今後実施する予定の取組)									
日頃よりjwnetのマニフェスト情報を収集し、適宜特別管理産業廃棄物排出量、種類別、部署別の推移と現況の把握に努める。									
※事務処理欄									



特別管理産業廃棄物処理計画書（集計用シート）

提出者の名称	三菱瓦斯化学株式会社 執行役員新潟工場長 橋本 晃男	提出者の住所	新潟県新潟市北区松浜町3500番地
事業場の名称	三菱瓦斯化学株式会社 新潟工場	事業場の所在地	新潟県新潟市北区松浜町3500番地
内容年度	令和 4 年度		

(単位:トン)

廃棄物の種類	現状 / 計画	排出量  A	自社内での処理状況				委託先での処理状況				
			自己再生 利用量  B	うち熱 回収量  C	自己中間 処理 減量化量  D	自己最終 処分量  E	全処理 委託量  F	委託処理量のうち委託先毎の量			
								優良認定 処理業者 への処理 委託量  G	再生利用 業者への 処理 委託量  H	熱回収 認定業者 への処理 委託量  I	熱回収 認定業者 以外の熱 回収を行 う業者へ の処理 委託量  J
燃えやすい廃油	現状 計画	37,528.25 37,106.10		2,757.00 2,720.00	36,597.00 36,000.00		931.83 1,106.10	931.83 1,106.10		6.03 50.00	902.44 900.00
廃油(基準値を超える有害物質を含むもの)	現状 計画	31.52 0.00					31.52 31.52	31.52 31.52		0.00 0.00	0.02 0.00
pH2.0以下の廃酸	現状 計画	0.81 0.80					0.81 0.80	0.81 0.80		0.00 0.00	0.00 0.80
汚泥(基準値を超える有害物質を含むもの)	現状 計画	0.00 1.00					1.00 1.00	1.00 1.00		0.00 0.00	1.00 1.00
水銀使用製品	現状 計画	0.55 0.60					0.55 0.60	0.55 0.60		0.00 0.00	0.00 0.00
特定有害産業廃棄物	現状 計画	0.00 47.00					47.00 47.00	47.00 47.00		0.00 0.00	30.00 30.00
	現状 計画										
	現状 計画										
	現状 計画										
	現状 計画										
	現状 計画										
	現状 計画										
	現状 計画										
	現状 計画										
	現状 計画										
合計	現状 計画	37,561.13 37,155.50		2,757.00 2,720.00	36,597.00 36,000.00		964.71 1,155.50	964.71 1,155.50		6.03 50.00	902.46 931.80