

まずはウォーミングアップ!

# サイチヨの分別クイズ

分別を間違いやすい  
資源やごみについて  
問題を出すよ!



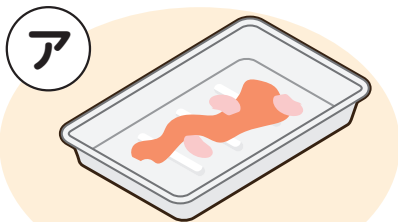
Q1～Q3のそれぞれに分別が間違っているものが1つずつあります。  
ア～ウのうちどれでしょう。

※答えは  
下にあります。

Q1

**プラマーク容器包装** に出せないものは? 詳しくは9ページへ

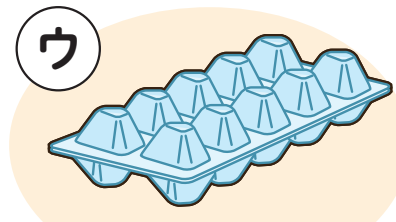
※ア～ウの容器にはすべてプラマークがついているものとします。



汚れたトレイ類



ボトル類 (洗浄済)

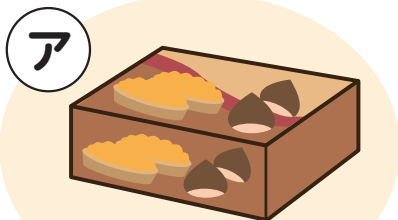


パック類 (洗浄済)

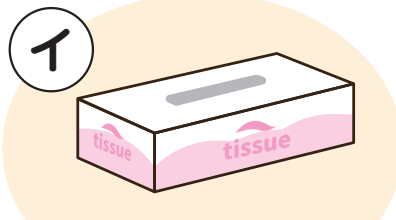
Q2

**「雑がみ」**に出せないものは?

詳しくは10ページへ



お菓子の紙箱



ビニール部分を取り外した  
ティッシュの紙箱

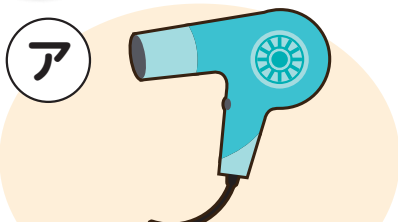


缶ビール6本パックの梱包紙

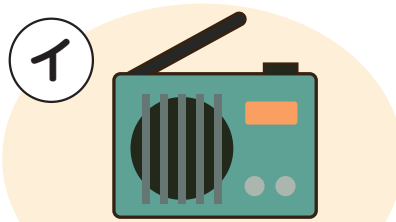
Q3

**燃やさないごみ** に出せないものは?

詳しくは12ページへ



電池類が内蔵されていない  
小型家電(ドライヤーなど)



電池類を取り外した小型家電  
(ラジオなど)



電池類を取り外せない小型家電  
(電気シェーバーなど)