

# 古布・古着の回収拠点を拡大します

平成22年4月から古布・古着の拠点回収を市内3ヶ所で試験的に行っていましたが、市民の皆様からのご要望により平成23年6月1日から回収拠点設置場所を各区に1か所ずつ拡大して実施することとしました。

(※ごみ集積場に「燃やすごみ(普通ごみ)」として出すことを禁止するものではありません。)

## 回収品目

- ・衣類  
(綿、羊毛、絹、麻、化繊、皮革)
- ・ハンカチ、スカーフ
- ・肌着類(下半身の下着を除く)
- ・カーテン(レース含む)
- ・毛布(ウール、アクリル含む)
- ・和服、帯
- ・シーツ
- ・帽子(麦わら帽子は不可)

リユース(再使用)を前提としているため、ボタンやファスナーを取り除く必要はありません。

## 回収しないもの

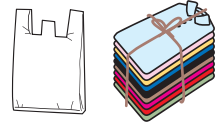
- ・濡れたもの、汚れ・破れがあるもの、穴のあいたもの  
(ダメージジーンズなどデザイン性のもも不可)
- ・じゅうたん、カーペット、電気毛布
- ・布団、こたつの下敷、座布団、クッション
- ・2つで1組のもの(スリッパ、靴下、手袋など)
- ・足の裏が触れるもの(ストッキング、タイツなど)
- ・下半身の下着・水着(下着用パンツ、ふんどし、海水パンツなど)
- ・便座カバー ・ペット用に使った毛布やタオル
- ・裁断くず ・かばん、ベルト、くつ
- ・ビニール合羽 ・中にワタが入っているもの
- ・布製品ではないもの(皮革衣類は除く)

## 出し方

①出す前に洗濯して(クリーニングは不要)



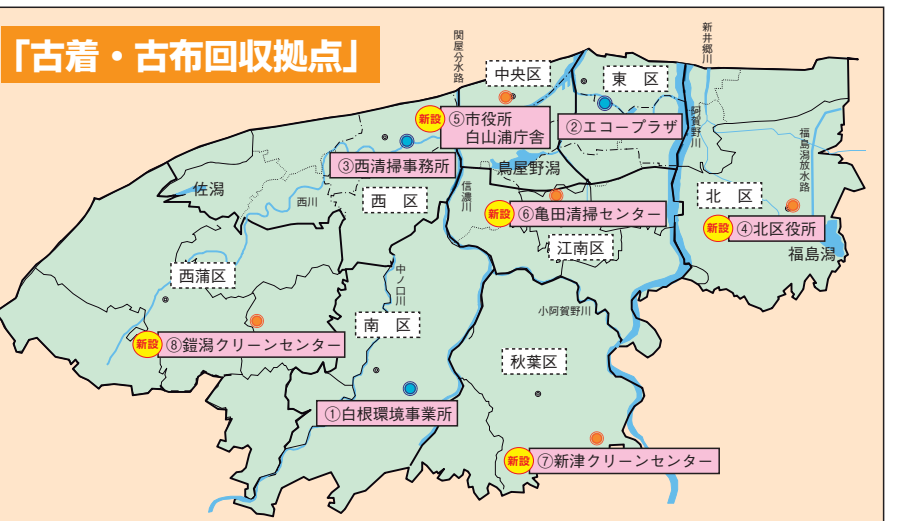
②透明・半透明の袋に入れるか、まとめてひもで結んで回収場所に持ち込んでください。



## 回収場所

- 新設
- 新設
- 新設
- 新設
- 新設
- 新設

① 白根環境事業所 (白根グリーンタワー)	南区鍋湯640-1 ☎025-371-5070
② エコプラザ (資源再生センター)	東区下木戸3-4-2 ☎025-270-3009
③ 西清掃事務所	西区小新2028-1 ☎025-266-5599
④ 北区役所(区民生活課)	北区葛塚3197 ☎025-387-1295
⑤ 市役所白山浦庁舎 (7号棟前)	中央区白山浦1-425-9 ☎025-226-1407
⑥ 亀田清掃センター	江南区亀田1835-1 ☎025-382-4371
⑦ 新津クリーンセンター	秋葉区小口1289-1 ☎0250-22-0917
⑧ 鎧湯クリーンセンター	西蒲区鎧湯12618 ☎0256-76-2831



- 回収時間
- ①③④⑤⑥: 祝休日除く月曜～金曜9時～17時
  - ⑦⑧: 祝休日除く月曜～金曜9時～16時30分
  - ②: 休館日(月曜日(祝休日の場合は翌日))除く毎日9時～17時

## 使用済ライターの適切な廃棄について

子どものライターの火遊びを原因とする火災事故が発生したことをうけ、本年9月27日より、子どもが容易に使用できない構造のライター以外は販売できなくなります。(※個人が所持することを禁止するものではありません。)

今後、使用済ライターの廃棄が以前より多くなることも予想されるため、市民の皆様にご案内を改めまして適切な廃棄方法を周知させていただきます。

右の手順によりガス抜きをし、**有害・危険物**の日に分別してごみ出しをお願いします。

## 安全なガス抜きの方法

(参考: 社団法人日本喫煙具協会  
<http://www.jsaca.or.jp/info/throw.html>)

- ①周囲に火の気がないことを確認する。
- ②操作レバーを押し下げる。着火した場合はすぐに吹き消す。
- ③輪ゴムや粘着力の強いテープで、押し下げたままのレバーを固定する。
- ④「シュー」という音が聞こえれば、ガスが噴出している。  
(※聞こえない場合は炎調整レバーをプラス方向にいっぱいに動かす)
- ⑤この状態のまま付近に火の気の無い、風通しのよい屋外に半日から1日置く。
- ⑥念のために着火操作をして、火が着かなければ、ガス抜きは完了。

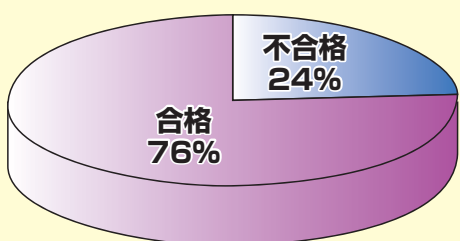


# 第2回ごみ減量検定へのご参加ありがとうございました!

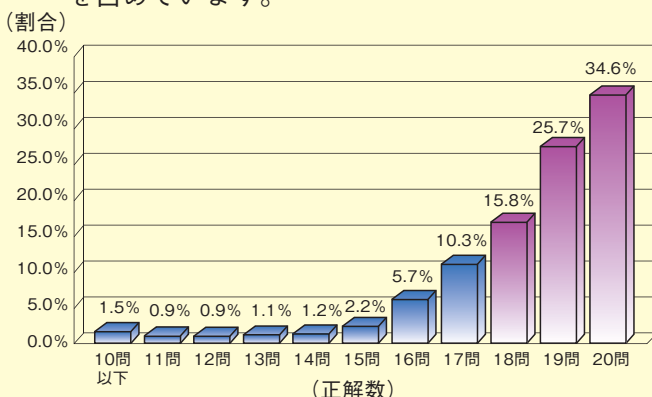
今年1月発行のサイョプレス vol.7で、新潟市のごみ分別等に関する検定を行いました。今回はその回答状況の結果をお伝えします。

## 1. 合格者割合および正解数分布

全応募件数に対する合格、不合格の割合は以下の通りです。第1回(平成21年度実施)の合格率は69%で、皆様の理解度の向上が伺えます。  
※20問中18問以上正解で合格。



正解数別の分布は以下のとおりとなり、16～17問正解の方は不合格だった方全体の6割以上を占めています。



## 2. 問題別正答率

各問ごとの正答率では、問題7「ごみ出しマナーとして間違っているのはどれ?」と問題11の「廃てんぷら油の拠点回収に出してはいけないものはどれ?」が99%と最も高くなりました。一方、問題4「燃やすごみ(普通ごみ)ではないものはどれ?」は正答率61%で最も低い結果となりました。

サイョプレスのバックナンバーはインターネットで見ることができます。ぜひこの機会にごみについて再確認してください。ごみ減量検定は今年度vol.11(冬)でも行う予定です。多くのごみ減量にご参加をお待ちしています!