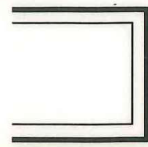
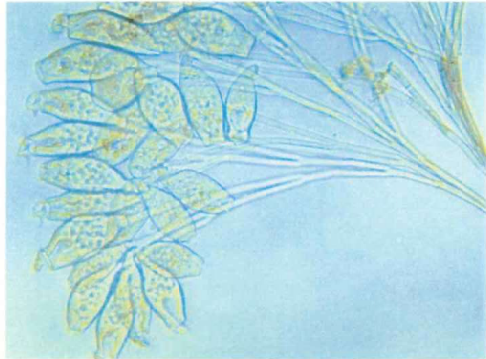


活性汚泥の微生物



よご みず ちい せいぶつ
 (汚れた水をきれいにしてくれる小さな生物)

新潟市下水道部
 下水道管理センター



オペルクラリア

■大きさ 0.04mm
 柄は枝分かれして、その上に虫の体ががついています。柄は伸び縮みせず、体の先端の細い毛で食べ物を集めます。



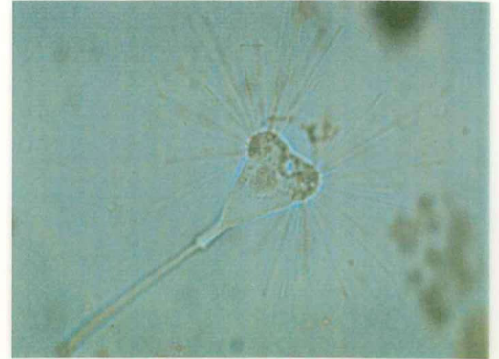
ラップムシ

■大きさ 0.8~2mm
 虫の形がラップの形をしていて、頭の先に細く長い毛がはえています。水の中を泳いで細菌を捕まえて食べます。



ポルティセラ

■大きさ 0.07~0.08mm
 虫の形が釣鐘の形をしているため、別名ツリガネムシとも呼ばれます。頭の先の細い毛で食べ物を集めます。柄は伸び縮みします。また柄は枝分かれしないで単独で存在します。



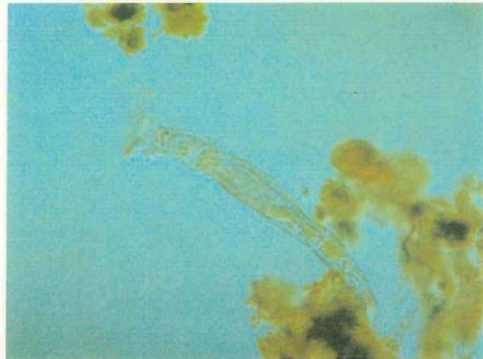
トコフィリア

■大きさ 0.05~0.07mm
 虫の形は西洋梨の形をしています。柄は2~3カ所あり、長い毛が生えており、小さな動物を捕まえて食べます。



ユープロテス

■大きさ 0.1~0.2mm
 卵の形をしていて、トゲの様な毛が生えています。水の中を泳いで細菌や小さな虫をとらえて食べます。



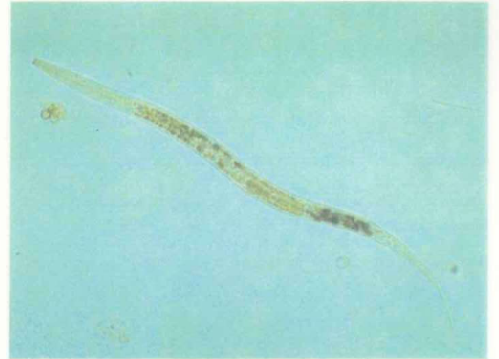
ヒルガタワムシ

■大きさ 0.3~0.5mm
 ヒルの様に伸び縮みしながら動き、たまに頭の先の細い毛を動かして泳ぐこともあります。細菌や小さな虫をとらえて食べます。



アスピディスカ

■大きさ 0.025~0.05mm
 卵の形をしていて、トゲの様な毛が生えています。背中は盛り上がりノコギリの様になっています。てんとう虫にも似ています。



ディプロガスター

■大きさ 0.5~3mm
 細長い円筒状の形をしていてミミズに似ていますが、筋はありません。主に細菌を食べます。