

新潟市 浸水ハザードマップ 江南区編



● 新潟市浸水ハザードマップとは ●

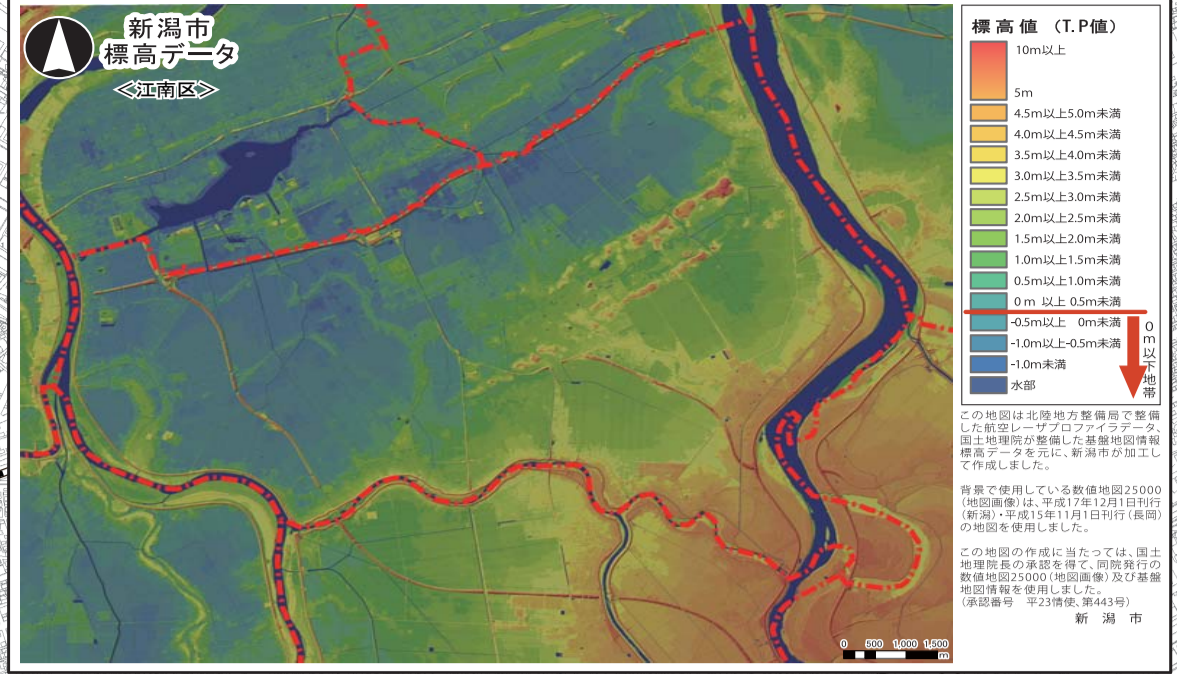
この浸水ハザードマップは、河川のはん濫がはじまる前までを想定しており、下水道の雨水排水能力を上回る雨が降った際、下水道の能力不足や河川の水位が上昇し雨水を排水できない場合に浸水の発生が想定される区域と深さを表示するとともに、浸水への対応や避難所などを記載したものです。

＜想定条件＞

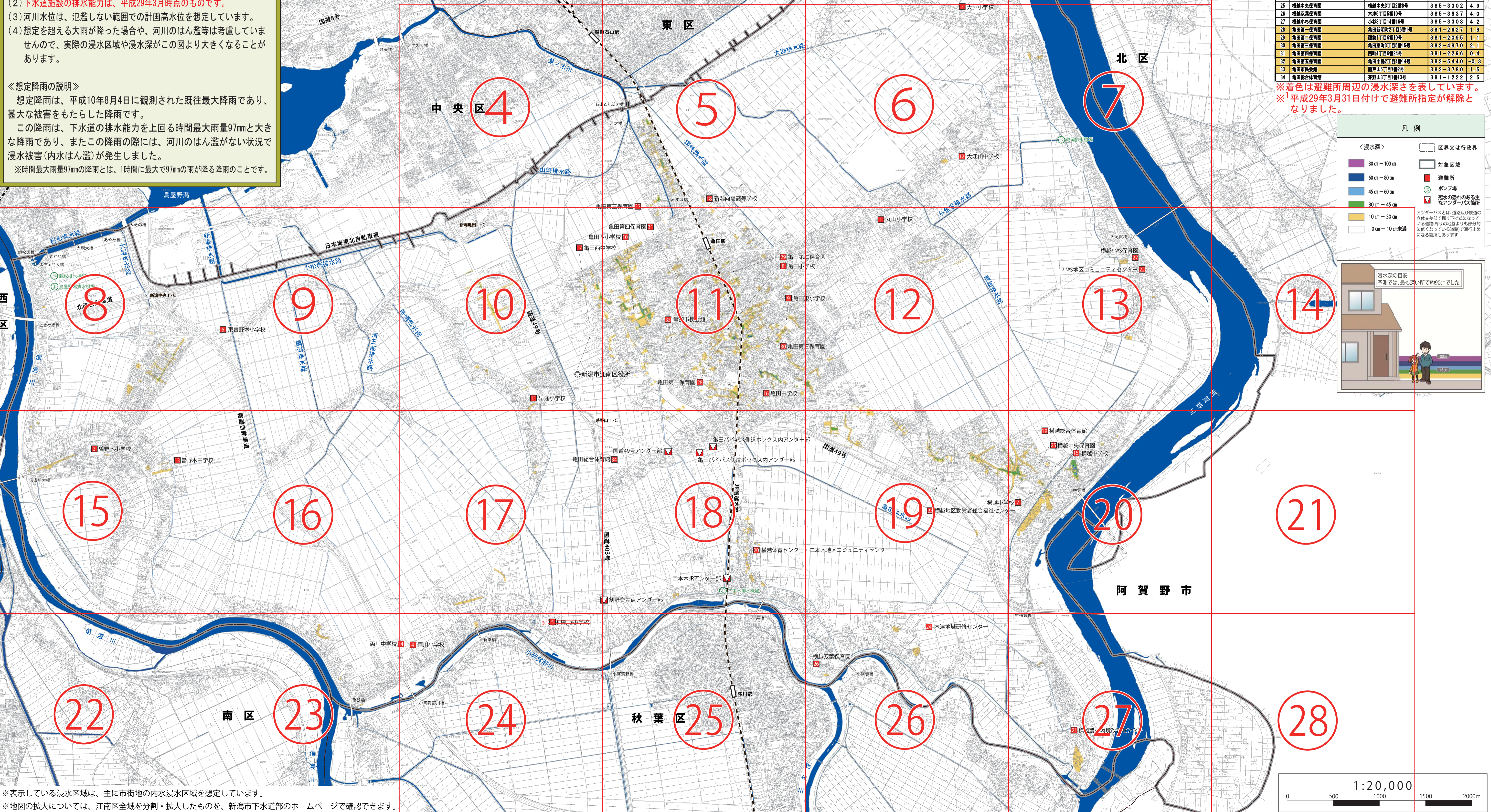
- 想定している降雨の規模は、これまでに新潟市で観測された最大の降雨平成10年8月4日降雨(時間最大雨量97mm:新潟観測所)であり、浸水被害をもたらした降雨です。
- 下水道施設の排水能力は、平成29年3月時点のものです。
- 河川水位は、氾濫しない範囲での計画高水位を想定しています。
- 想定を超える大雨が降った場合や、河川のはん濫等は考慮していませんので、実際の浸水区域や浸水深がこの図より大きくなる可能性があります。

＜想定降雨の説明＞

想定降雨は、平成10年8月4日に観測された既往最大降雨であり、甚大な被害をもたらした降雨です。
この降雨は、下水道の排水能力を上回る時間最大雨量97mmと大きな降雨であり、またこの降雨の際には、河川のはん濫がない状況で浸水被害(内水はん濫)が発生しました。
※時間最大雨量97mmの降雨とは、1時間に最大で97mmの雨が降る降雨のことです。



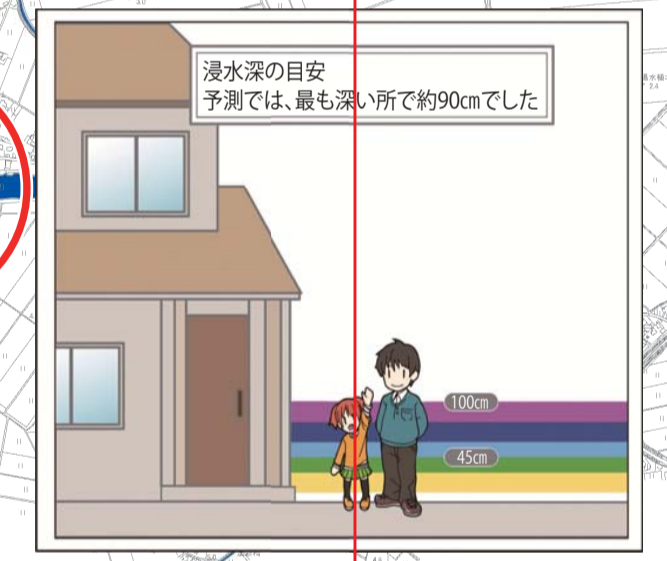
想定降雨：平成10年8月4日
排水施設：平成29年3月現在



避難所一覧				
No.	施設名	所在地	電話番号(025)	地盤高(m)
1	丸山小学校	丸山300番地	276-2601	5.6
2	大瀧小学校	大瀧1700番地1	276-2631	1.4
3	曾野木小学校	天野2丁目1番1号	280-6003	0.6
4	阿賀野小学校	酒造町88番地1	280-2046	2.1
5	田代小学校(体育館)	新野288番地	-	2.2
6	東曾野木小学校	横越中央5丁目3番1号	284-5998	0.3
7	横越中学校	横越中央5丁目3番1号	385-3551	5.3
8	丸山小学校	丸山300番地	381-6124	2.0
9	丸山小学校	丸山300番地	381-4196	2.3
10	丸山小学校	丸山300番地	382-3041	1.1
11	早通小学校	早通5丁目2番2号	381-2234	1.2
12	大江山中学校	西山491番地	276-2632	8.6
13	曾野木中学校	曾野木702番地1	280-6414	1.8
14	阿賀野中学校	酒造町702番地1	280-2020	2.1
15	横越中学校	横越中央5丁目3番1号	385-2013	4.6
16	丸山中学校	丸山300番地	382-3090	2.3
17	丸山中学校	丸山300番地	382-7446	1.0
18	新潟南高等学校	丸山300番地	382-3221	0.5
19	横越総合体育館	いぶき町1丁目1番1号	385-4477	4.3
20	横越センター・二本木地区コミュニティセンター	二本木3丁目2番5号	381-6871	3.5
21	横越地区労働者福祉センター	天野3丁目1番50号	385-4035	6.8
22	小杉地区コミュニティセンター	小杉3丁目1番1号	385-2213	4.2
23	横越地区労働者福祉センター	横越川町2丁目20番1号	385-5211	4.1
24	木津地域研修センター	木津2丁目2番2号	385-2915	4.4
25	横越中央保育園	横越中央3丁目2番8号	385-3302	4.9
26	横越双葉保育園	木津5丁目1番10号	385-3837	4.0
27	横越双葉保育園	小杉3丁目14番16号	385-3303	4.2
28	丸山第一保育園	丸山300番地	381-2627	1.8
29	丸山第二保育園	丸山300番地	381-2095	1.1
30	丸山第三保育園	丸山300番地	382-4870	2.1
31	丸山第四保育園	西取4丁目6番24号	381-2296	0.4
32	丸山第五保育園	丸山300番地	382-5440	-0.3
33	丸山市民会館	丸山300番地	382-3780	1.5
34	丸山総合体育館	丸山300番地	381-1222	2.5

※着色は避難所周辺の浸水深さを表しています。
※平成29年3月31日付けで避難所指定が解除となりました。

凡例	
＜浸水深＞	区界又は行政界
80cm-100cm	対象区域
60cm-80cm	避難所
45cm-60cm	ポンプ場
30cm-45cm	洪水の恐れのある主なアンダーパス(入庫所)
10cm-30cm	
0cm-10cm未満	



※表示している浸水区域は、主に市街地の内水浸水区域を想定しています。
※地図の拡大については、江南区全域を分割・拡大したものを、新潟市下水道部のホームページで確認できます。

