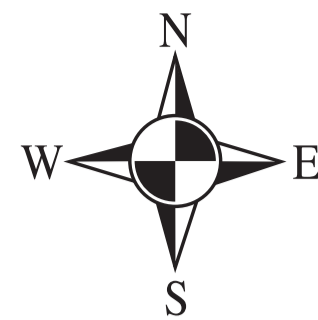


新潟市 浸水ハザードマップ 東区編（拡大版⑪）



想定降雨：平成10年8月4日
排水施設：平成25年3月現在

●新潟市浸水ハザードマップとは●

この浸水ハザードマップは、下水道の雨水排水能力を上回る雨が降った際、下水道の能力不足や河川の水位が上昇し雨水を排水できない場合に浸水の発生が想定される区域と深さを表示するとともに、浸水への対応や避難場所などを記載したものです。

《想定条件》

- 想定している降雨の規模は、これまでに新潟市で観測された最大の降雨平成10年8月4日降雨（時間最大雨量：97mm：新潟観測所）であり、浸水被害をもたらした降雨です。
- 下水道施設の排水能力は、平成24年度末時点のものです。
- 河川水位は、氾濫しない範囲での計画高水位を想定しています。
- 想定を越える大雨が降った場合や、河川のはん濫等は考慮していませんので、実際の浸水区域や浸水深がこの図より大きくなる可能性があります。

《想定降雨の説明》

想定降雨は、平成10年8月4日に観測された既往最大降雨であり、甚大な浸水被害をもたらした降雨です。
この降雨は、下水道の排水能力を上回る時間最大雨量97mmと大きな降雨であり、またこの降雨の際には、河川のはん濫がない状況で浸水被害（内水はん濫）が発生しました。
※時間最大雨量97mmの降雨とは、1時間に最大97mmの雨が降る降雨のことで。

①	②	③	④
⑤	⑥	⑦	⑧
⑨	⑩	⑪	⑫
⑬	⑭	⑮	⑯

避難所一覧

NO.	施設名	所在地	電話番号
2	大形小学校	大形本町2丁目6番1号	273-5755
27	東石山コミュニティハウス	岡山149番地6	276-1630

※着色は避難所周辺の浸水深さを表しています。



凡例

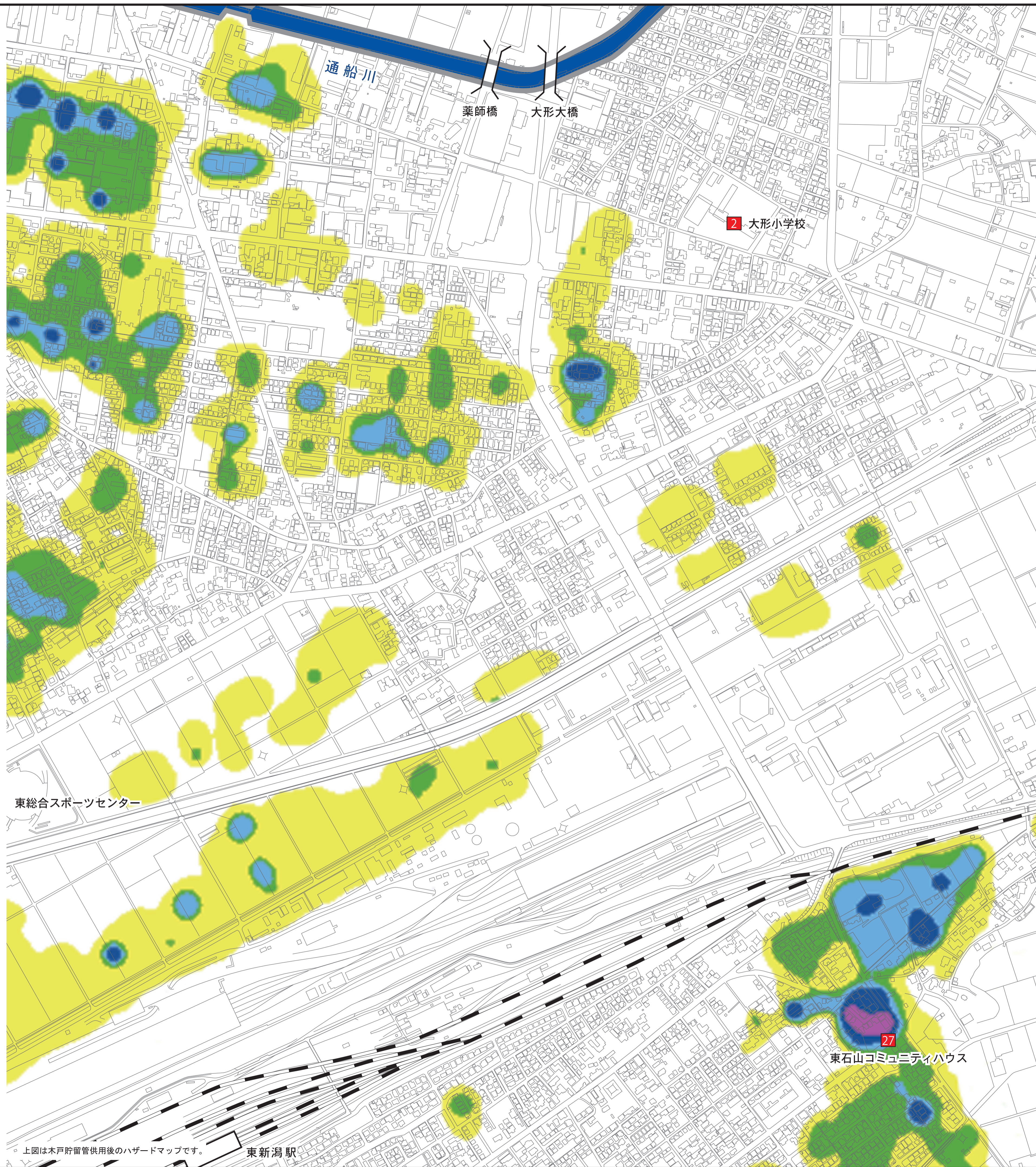
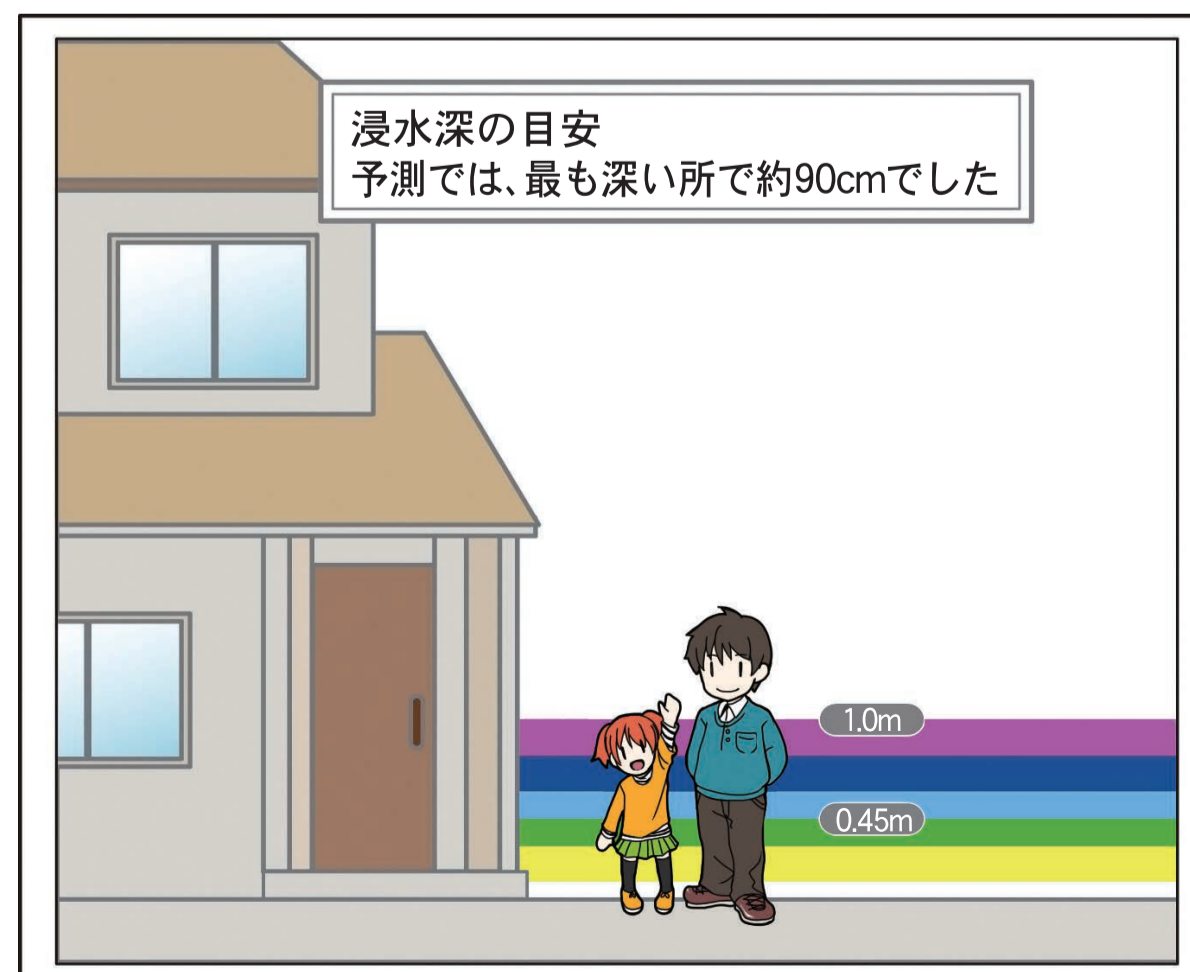
＜浸水深＞

- 0.8m-1.0m
- 0.6m-0.8m
- 0.45m-0.6m
- 0.3m-0.45m
- 0.1m-0.3m
- 0m-0.1m未満

- 区界
- 対象区域

- 避難所
- ポンプ場等

冠水の恐れのある主なアンダーパス箇所
※アンダーパスとは、道路及び鉄道の立体交差部で掘り下げ式になっている道路（周りの地盤よりも部分的に低くなっている道路）



上図は木戸貯留管供用後のハザードマップです。